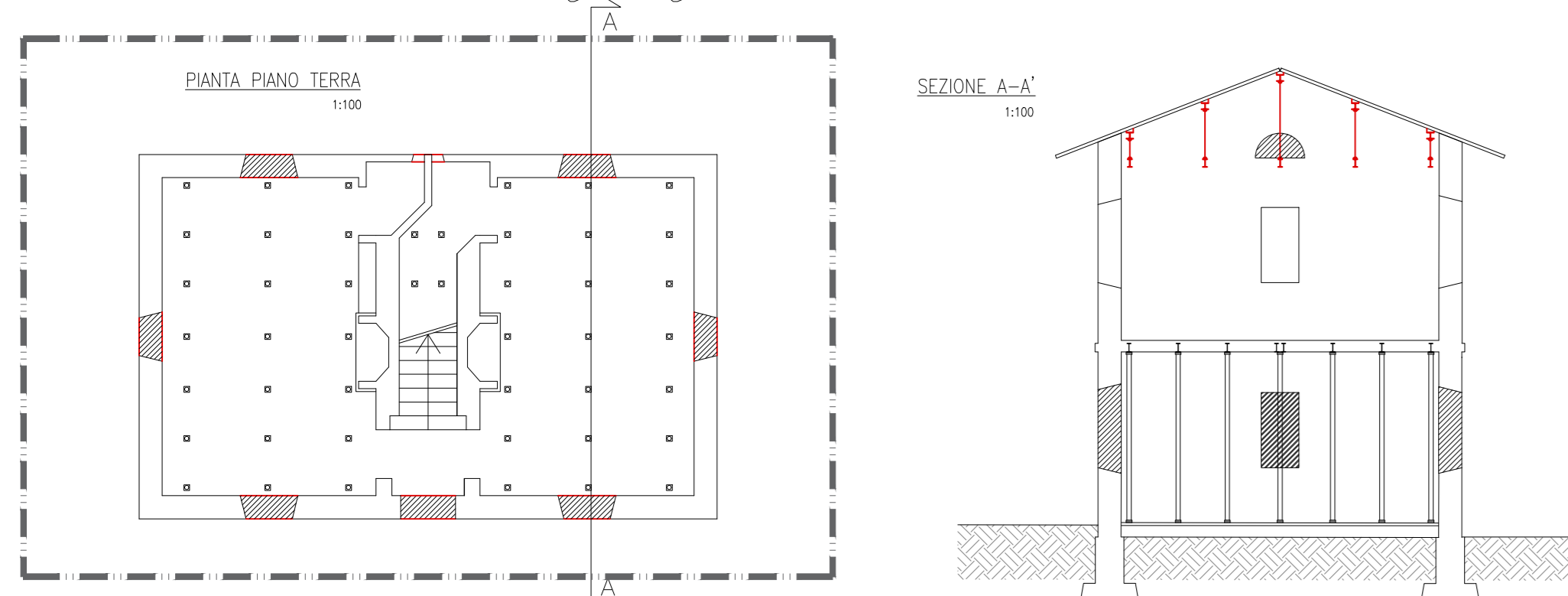
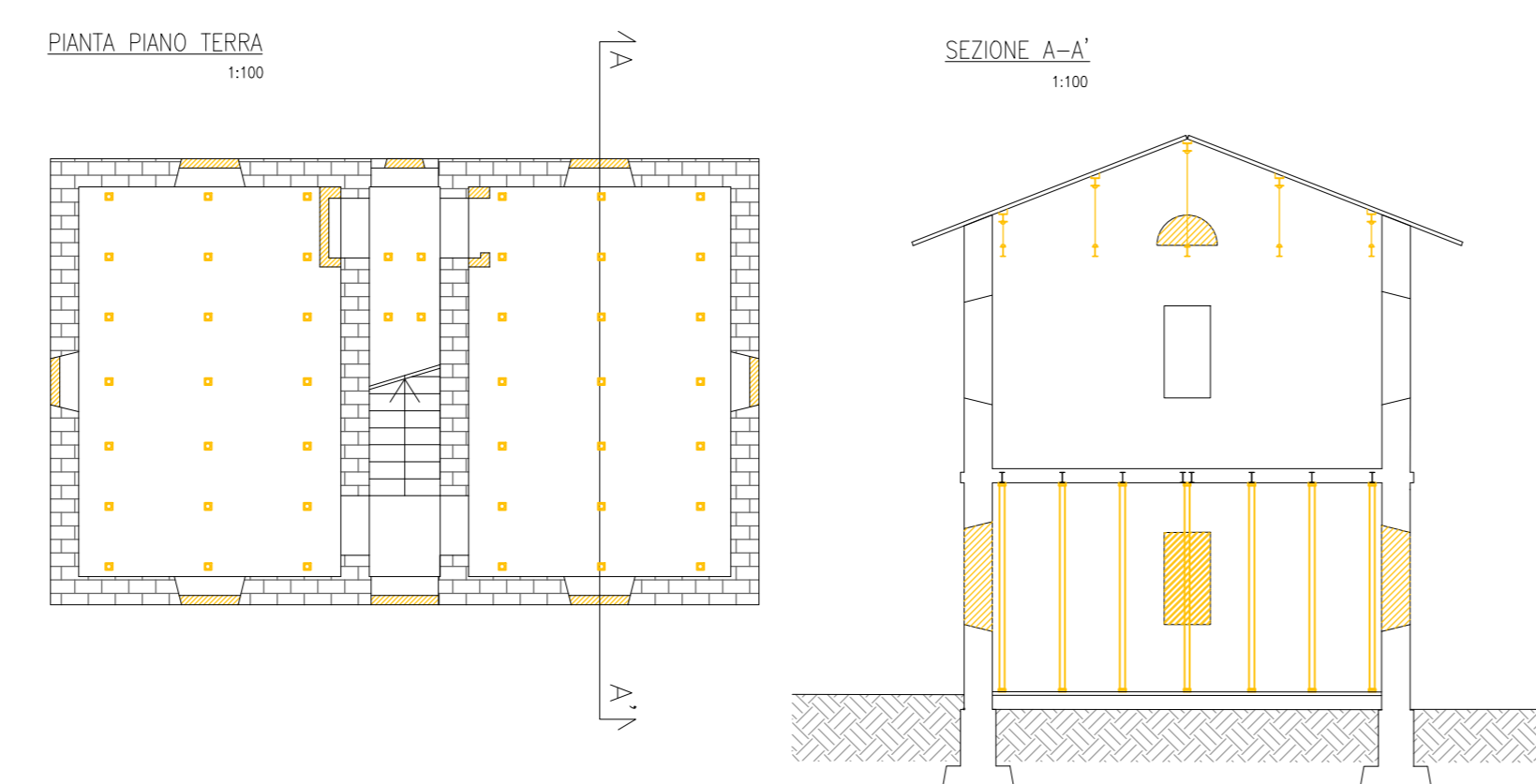


**FASE 0 - Messa in sicurezza ed esecuzione indagini geometrico strutturali**



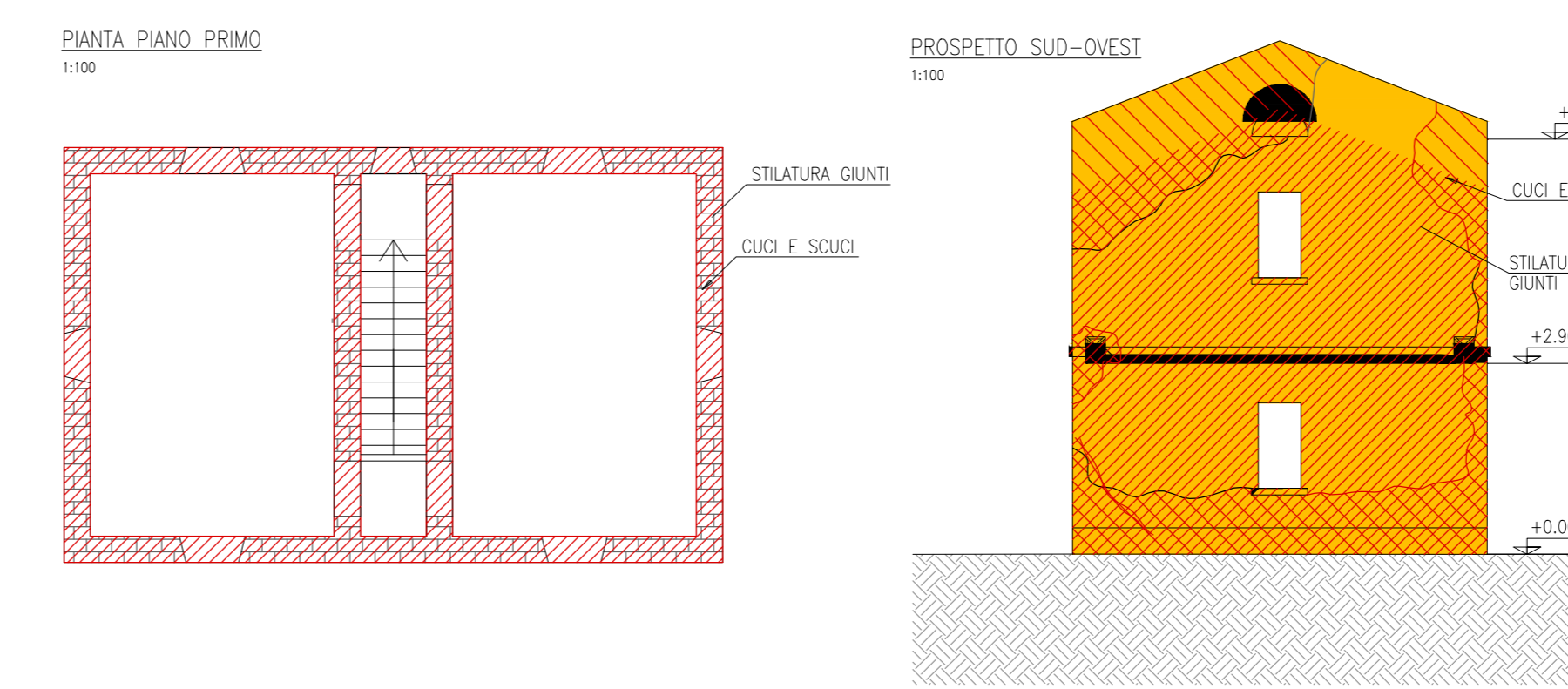
PER LE FASI RELATIVE AGLI INTERVENTI DI MESSA IN SICUREZZA ED ESECUZIONE INDAGINI FARE RIFERIMENTO AGLI ELABORATI SPECIFICI

**FASE 1**



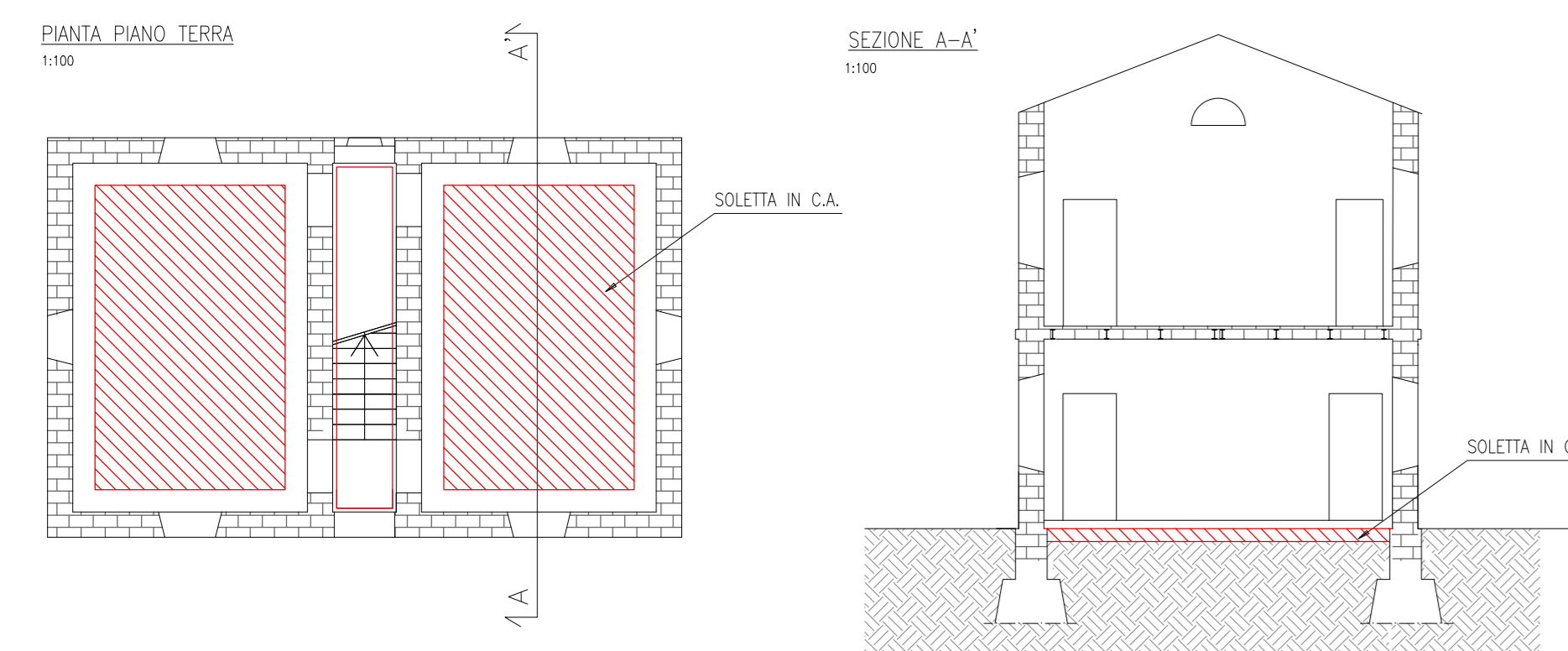
SMONTAGGIO COPERTURA PROVVISORIA E PUNTELLI  
DEMOLIZIONE DEI PANNELLI DI CHIUSURA VANI

**FASE 2**



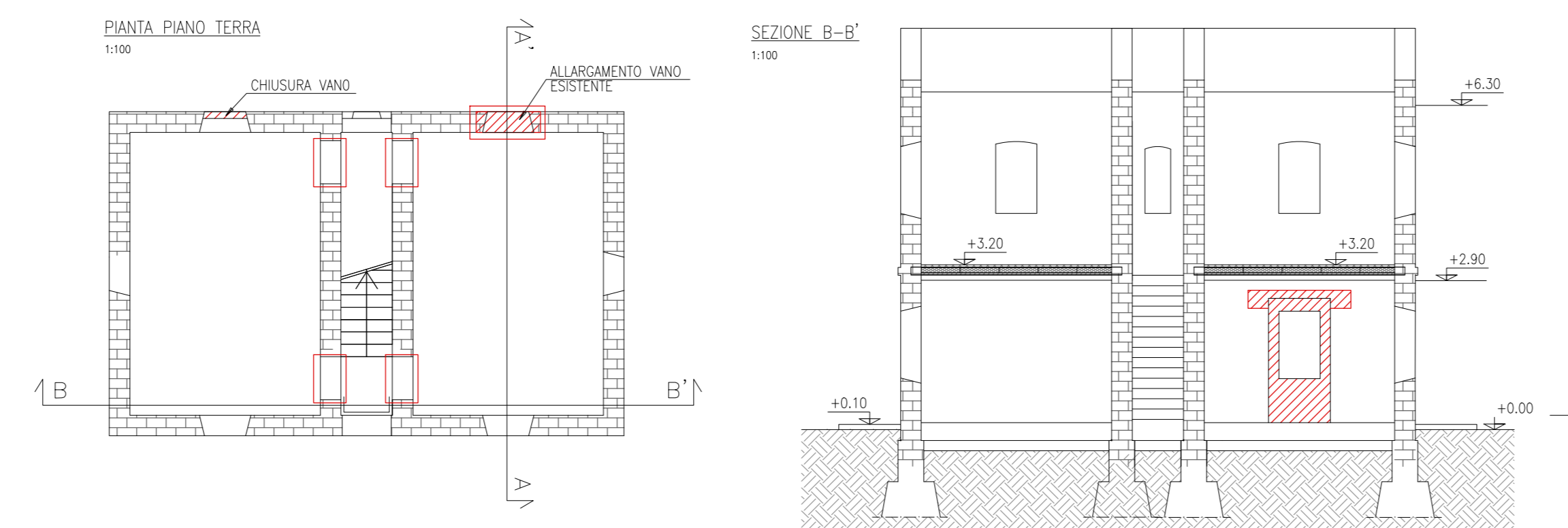
SARCITURA DI LESIONI CON IL METODO DEL "CUCI E SCUCI" DA PREVEDERSI DOVE NECESSARIO  
E CPMLETAMENTO STILATURA GIUNTI SU TUTTE LE PARETI MURARIE

**FASE 3**



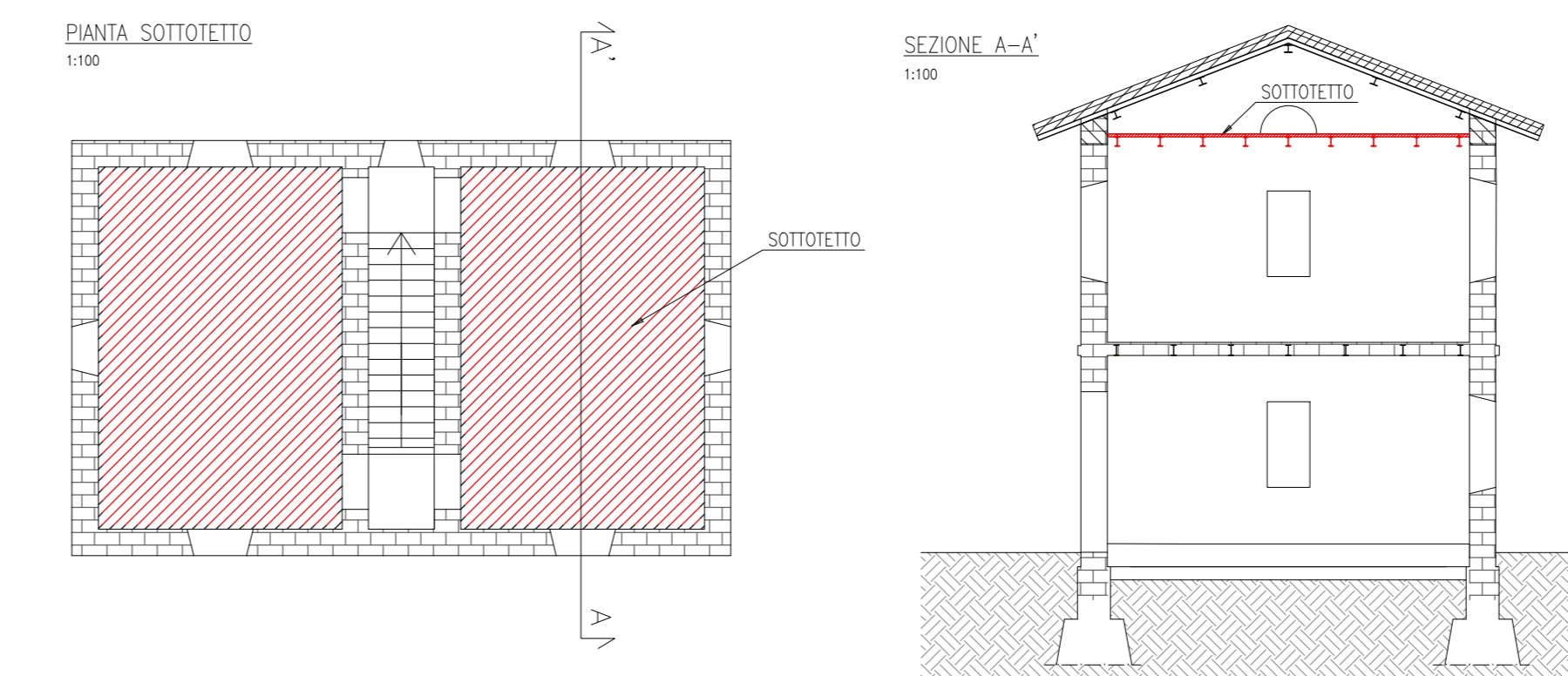
REALIZZAZIONE SOLETTA IN C.A.

**FASE 4**



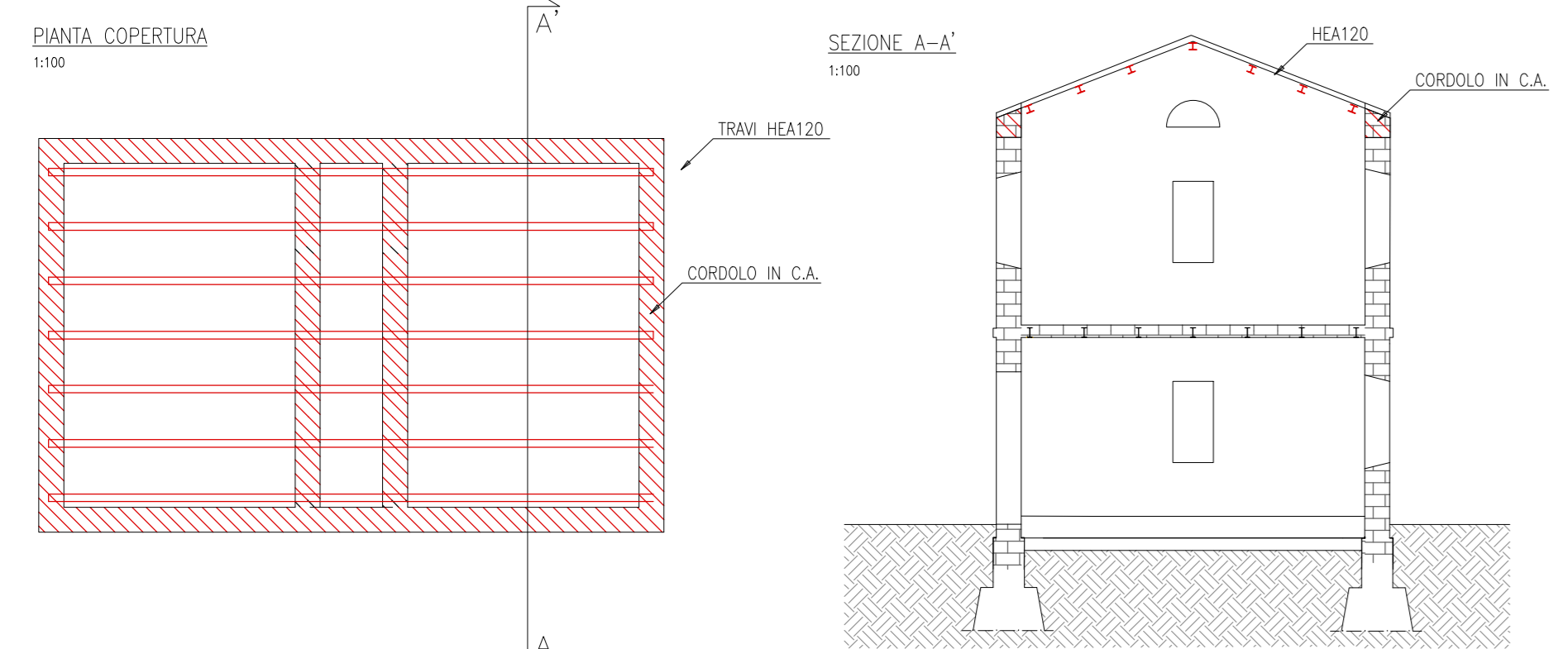
REALIZZAZIONE/SOSTITUZIONE PIATTABANDE METALLICHE  
ALLARGAMENTO VANO ESISTENTE DI ACCESSO AL CORPO AGGIUNTO

**FASE 6**



REALIZZAZIONE IMPALCATO SOTTOTETTO CON INSERIMENTO TRAVI (IPE140) E TAVOLATO IN LEGNO

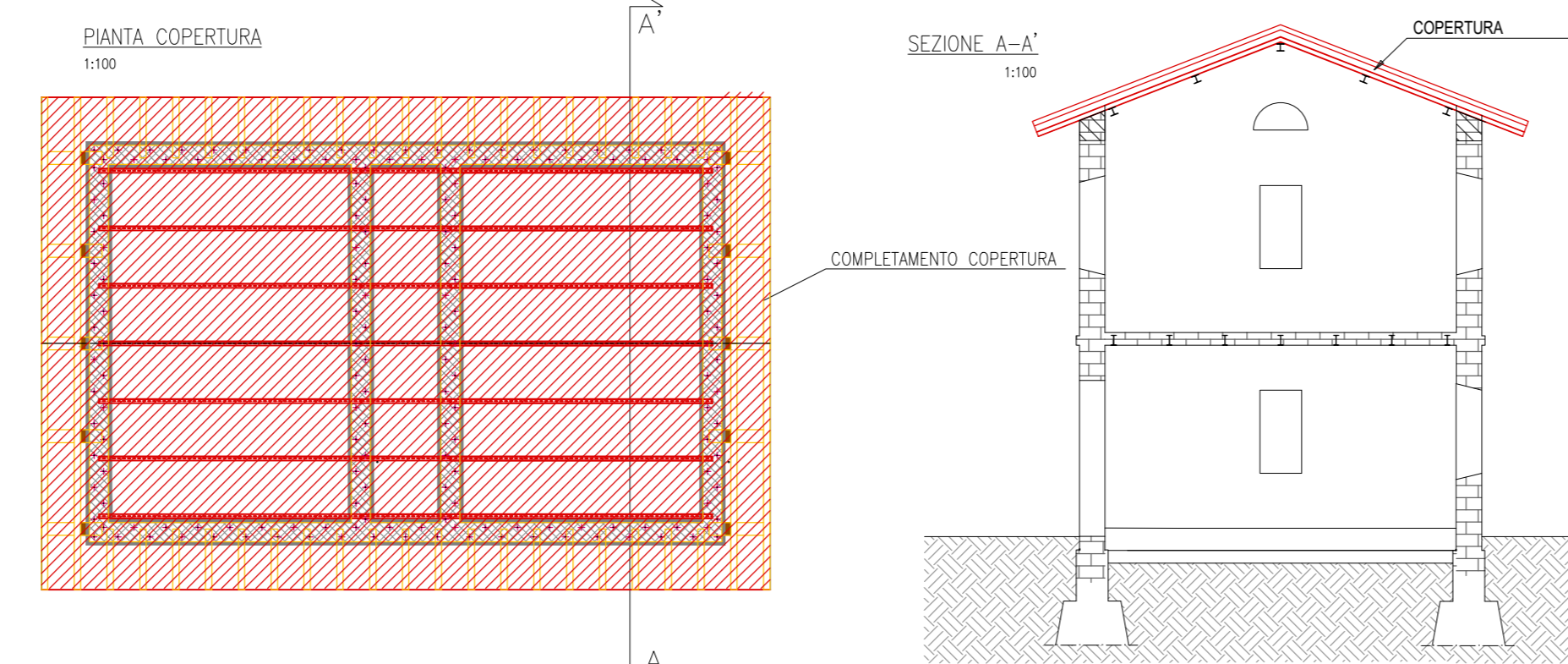
**FASE 7**



POSIZIONAMENTO DELLE TRAVI HEA 120 E REALIZZAZIONE DEL CORDOLO IN C.A. IN COPERTURA.

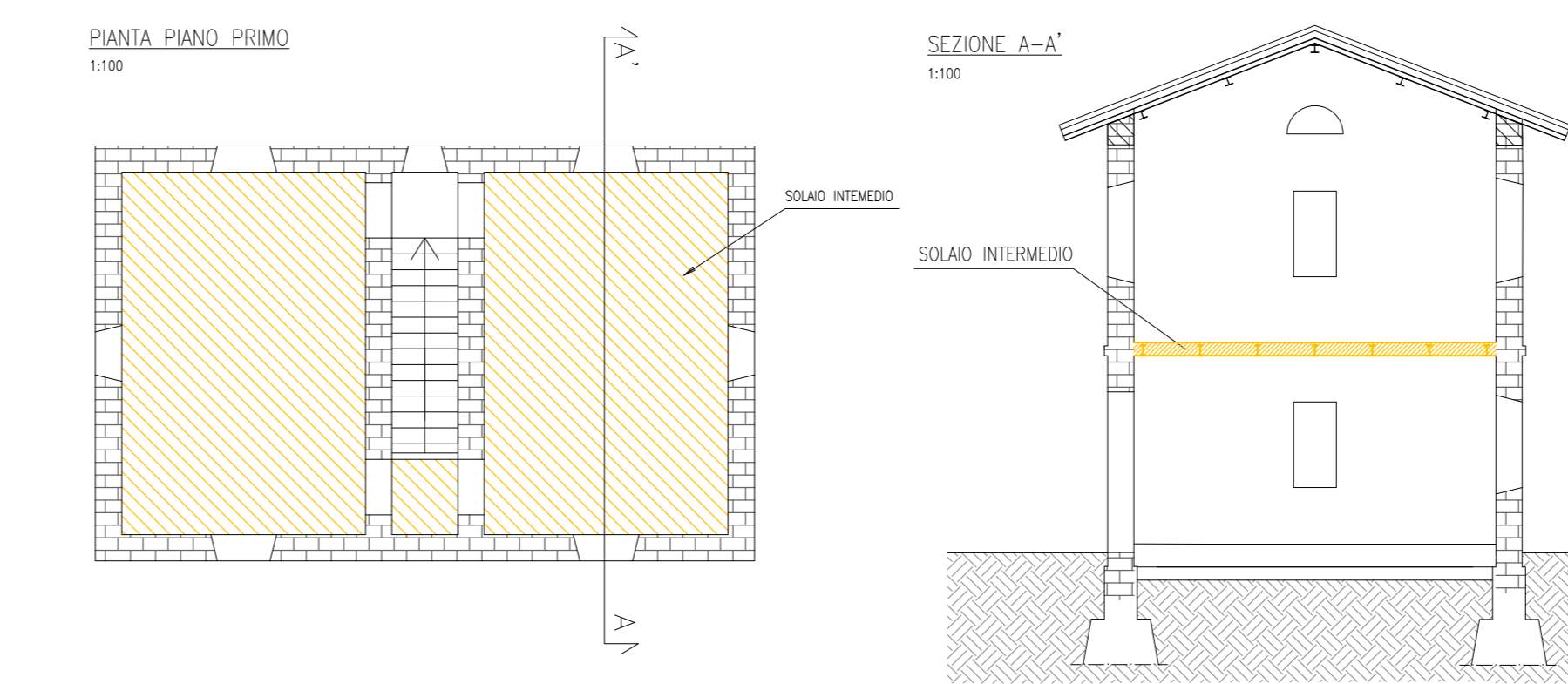
PER LE SPECIFICHE D'INTERVENTO FARE RIFERIMENTO ALLA TAVOLA DI DETTAGLIO

**FASE 8**



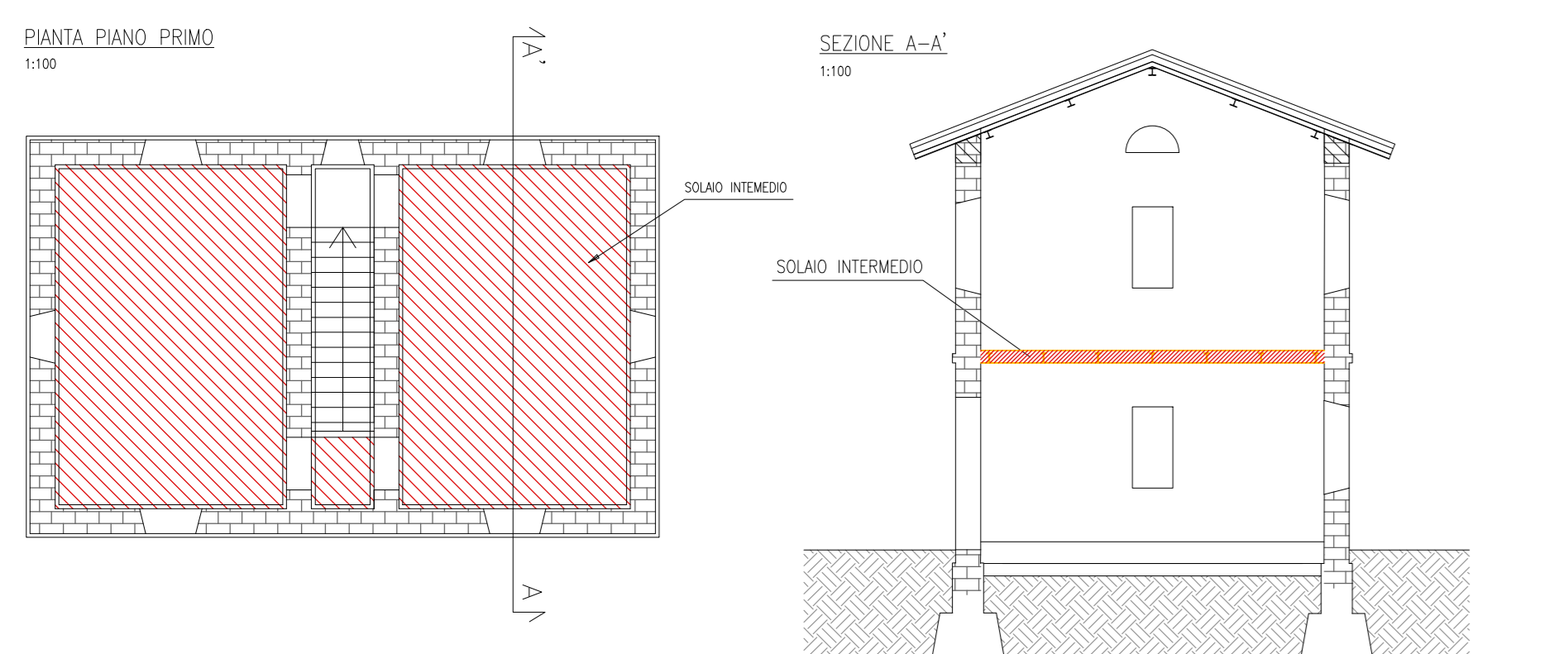
COMPLETAMENTO COPERTURA DEFINITIVA

**FASE 9**



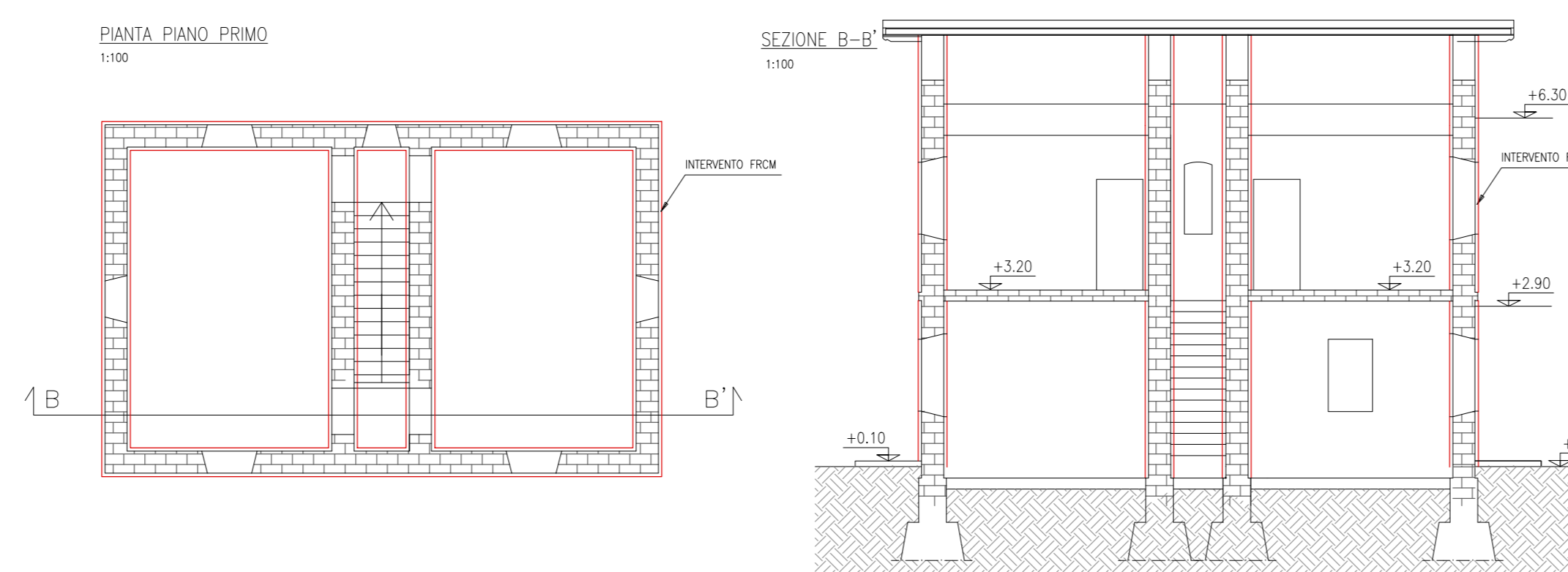
DEMOLIZIONE DEL SOLAIO INTERMEDIO ESISTENTE

**FASE 10**



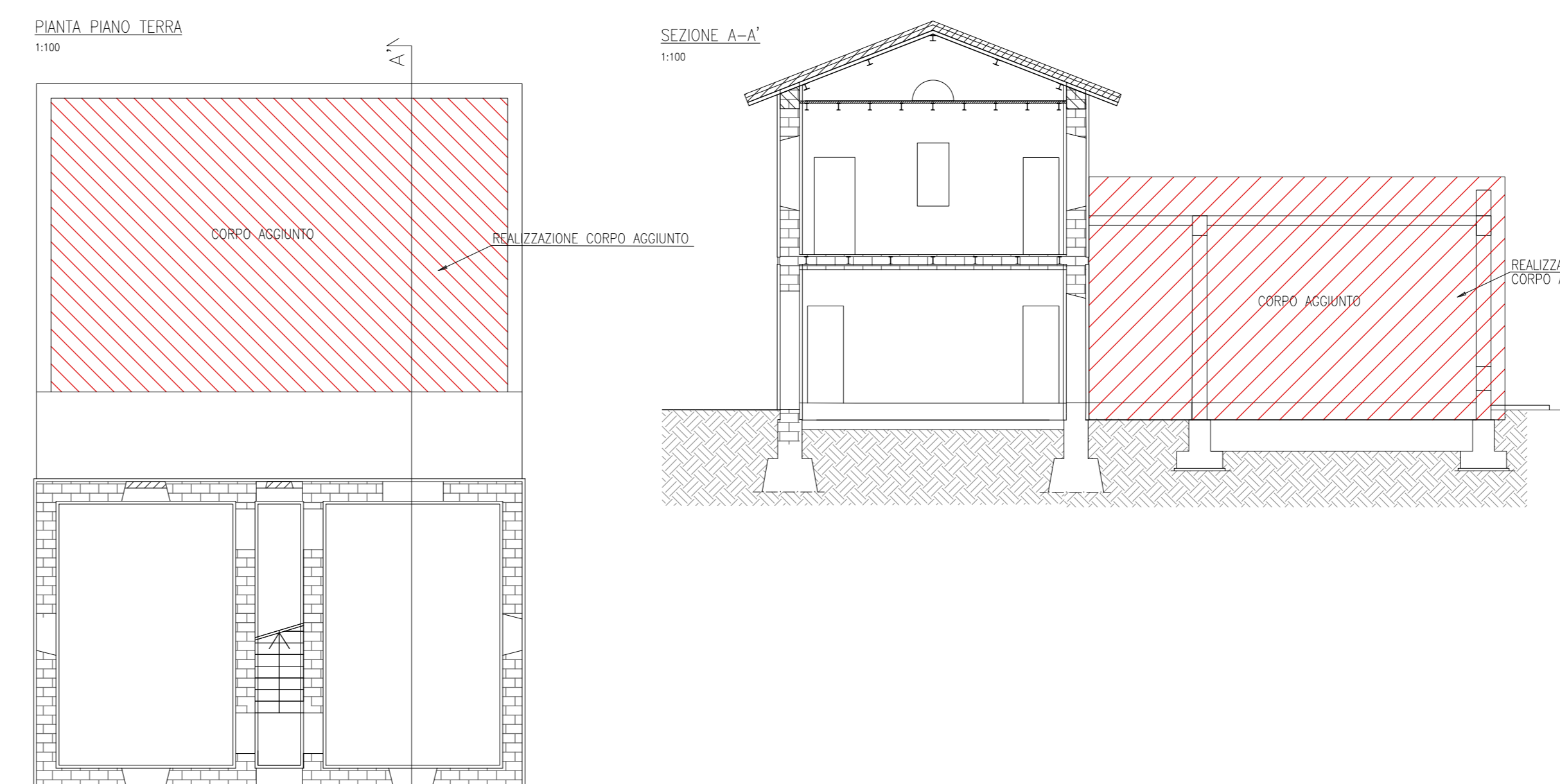
RIFACIMENTO DEL SOLAIO INTERMEDIO.

**FASE 13**



RINFORZO DELLE MURATURE MEDIANTE PLACCAGGIO CON RETE IN FIBRE DI BASALTO E ACCIAIO E MALTA A BASE DI CALCE IDRAULICA. PER LE SPECIFICHE D'INTERVENTO FARE RIFERIMENTO ALLE TAVOLE DI DETTAGLIO

**FASE 14**



COSTRUZIONE NUOVO CORPO IN C.A. IN AFFIANCAMENTO. PER LE SPECIFICHE

FARE RIFERIMENTO ALLE TAVOLE DI DETTAGLIO

COMMITTENTE: **RFI** RETE FERROVIARIA ITALIANA GRUPPO FERROVIE DELLO STATO

DIREZIONE LAVORI: **ITALFERR** GRUPPO FERROVIE DELLO STATO

APPALTATORE: **GPF** GRUPPO FERROVIE DELLO STATO, **Ceprini** Costruzioni Srl

PROGETTAZIONE: **PROGER**

PROGETTO ESECUTIVO

**LINEA FOGGIA - POTENZA TRATTA ROCCHETTA - POTENZA**

**Elettrificazione a 3 kVcc - LOTTO 1.2**

10-OPERE CIVILI - SSE - CABINE TE - NV15 ADEGUAMENTO SISMICO ROCCHETTA - FABBRICATO CABINA TE DEMOLIZIONE E FASI REALIZZATIVE INTERVENTI

DIRETTORE DELLA PROGETTAZIONE: **Ing. Giovanni Di Lieti**  
APPALTATORE: **Ing. Massimo De Leo**

SCALA: **1:100**

COMMESSA: **IA7Q00EZZAAFA06D0001B**

Rev.	Descrizione	Redatto	Data	Verificato	Data	Approvato	Data	Autorizzato Data
A	Emissione esecutiva	L. Pignatelli	27/06/2022	F. Tassi	27/06/2022	P. Sestini	27/06/2022	20/06/2022
B	Revisione a seguito RCV "AVD.RV.0000000001"	L. Pignatelli	20/09/2022	E. De Falco	20/09/2022	P. Sestini	20/09/2022	

File: IA7Q00EZZAAFA06D0001B.dwg n. Etab.: 1