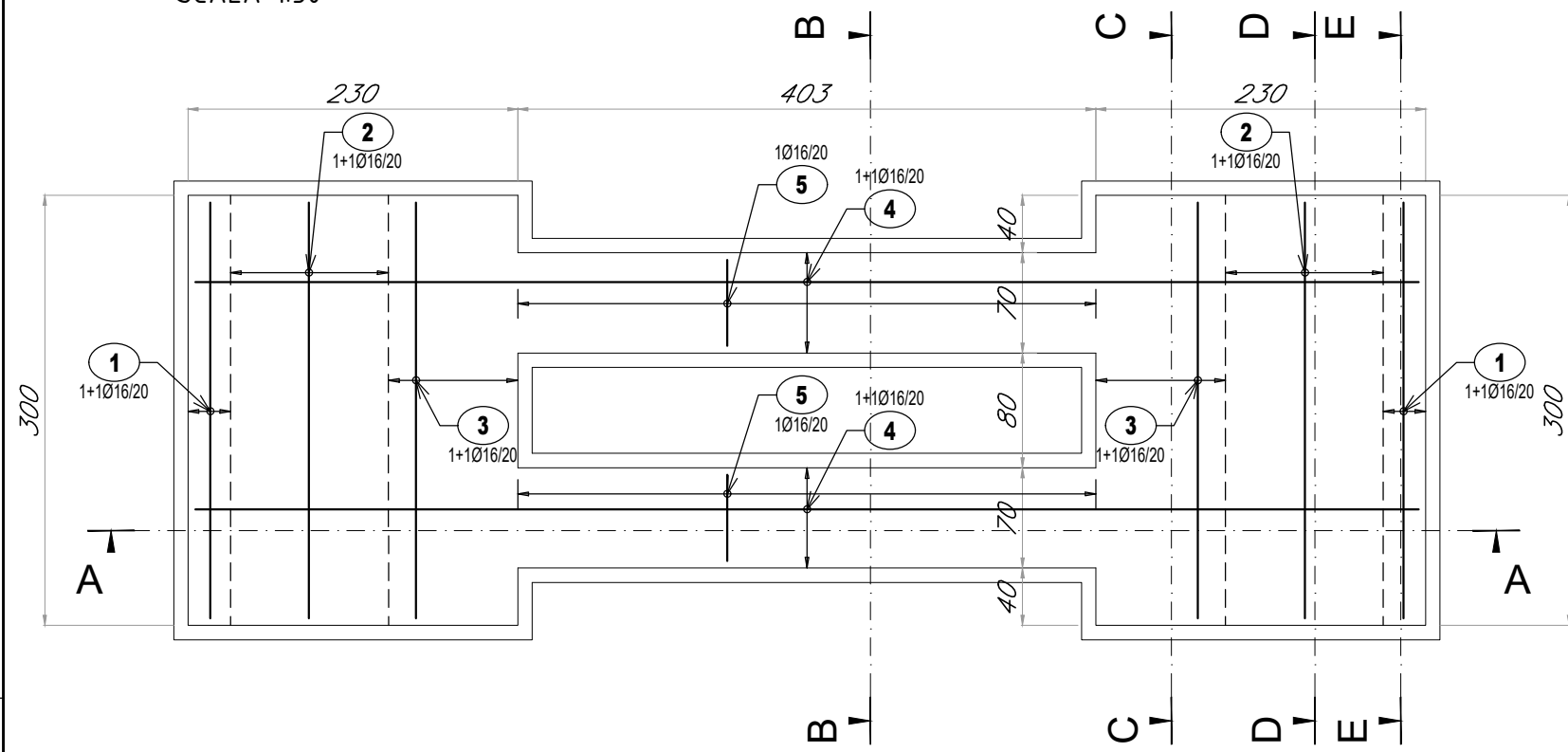
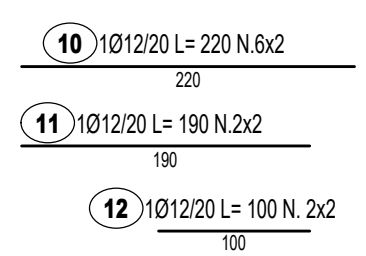
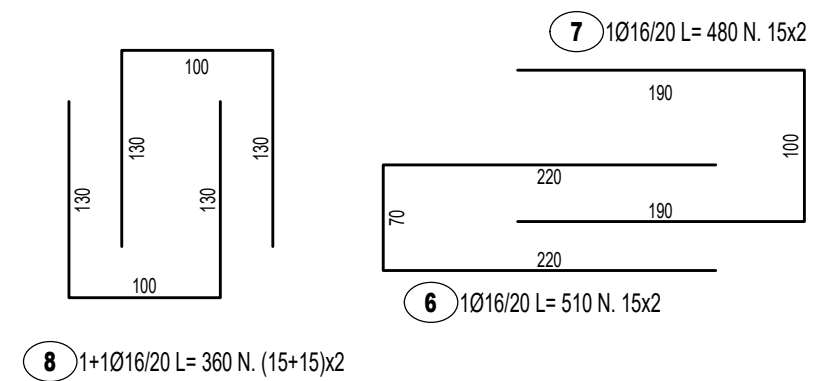
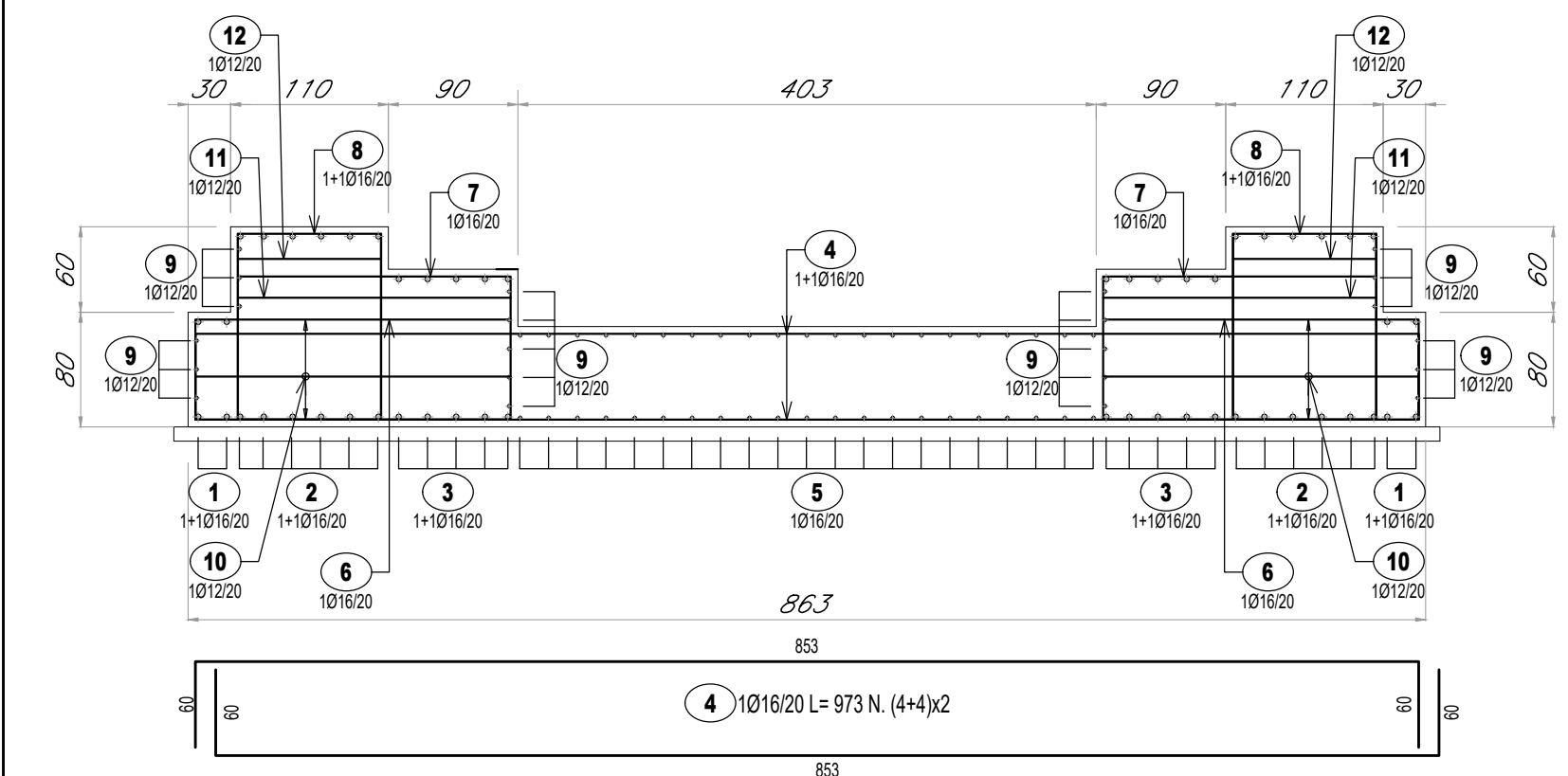


PIANTA
SCALA 1:50



SEZIONE A-A
SCALA 1:50



| DISTINTA ARMATURA | | | | | | | |
|-------------------|-----------------|----|--------|--------|-----------------------|----------------------|----------------|
| Pos. | N° parti uguali | N° | N° tot | φ (mm) | L _{barr} (m) | L _{TOT} (m) | Peso (kg) |
| 1 | 2 | 4 | 8 | 16 | 4,30 | 34,40 | 54,28 |
| 2 | 2 | 12 | 24 | 16 | 5,50 | 132,00 | 208,30 |
| 3 | 2 | 10 | 20 | 16 | 4,90 | 98,00 | 154,64 |
| 4 | 2 | 8 | 16 | 16 | 9,73 | 155,68 | 245,66 |
| 5 | 2 | 21 | 42 | 16 | 2,60 | 109,20 | 172,32 |
| 6 | 2 | 15 | 30 | 16 | 5,10 | 153,00 | 241,43 |
| 7 | 2 | 15 | 30 | 16 | 4,80 | 144,00 | 227,23 |
| 8 | 2 | 30 | 60 | 16 | 3,60 | 216,00 | 340,85 |
| 9 | 2 | 11 | 22 | 12 | 2,90 | 63,80 | 56,65 |
| 10 | 2 | 6 | 12 | 12 | 2,20 | 26,40 | 23,44 |
| 11 | 2 | 2 | 4 | 12 | 1,90 | 7,60 | 6,75 |
| 12 | 2 | 2 | 4 | 12 | 1,00 | 4,00 | 3,55 |
| Peso Tot. | | | | | | | 1735,12 |

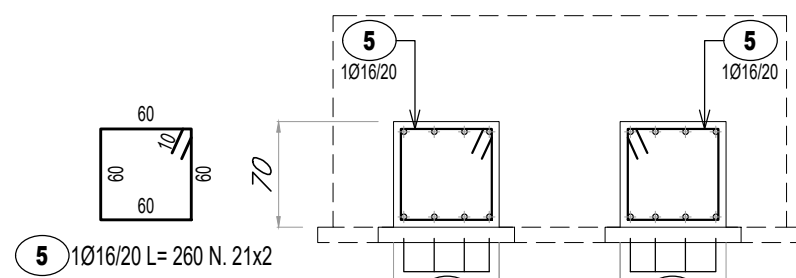
TABELLA MATERIALI (D.M. 17.01.2018)

| CALCESTRUZZO | | | | | |
|---------------------------------|------------------------|-----------------|---|----------------------------------|------------------------------|
| | Classe di lavorabilità | Tipo di cemento | Classe di resistenza minima C _f (_{ck} ,R _{ck} ,f _{ctm}) | Classe di esposizione ambientale | D _{max} inerti (mm) |
| Magrone di livellamento | - | CEM I-V | C12/15 | X0 | - |
| Strutture in c.a. in fondazioni | S4 | CEM III-V | C25/30 | XC2 | 25 |
| Strutture in c.a. in elevazione | S4 | CEM III-V | C30/37 | XC3 | 25 |

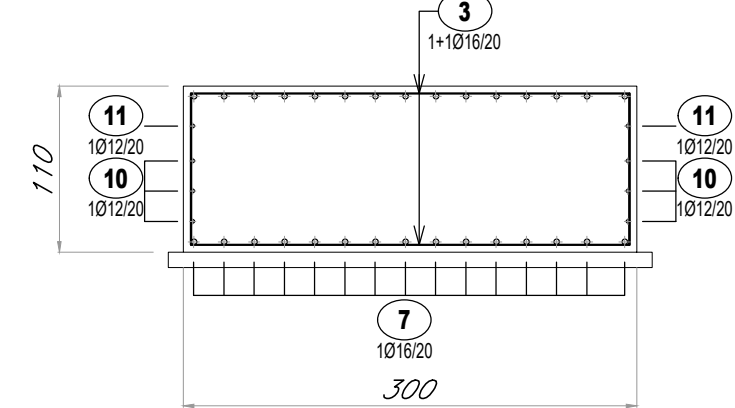
| CARATTERISTICHE BOIACCA DI CEMENTO PER MICROPALI E TIPOLOGIE DI INIEZIONE | |
|---|-----------|
| Iniezione tipo IGU da 0 a 5m (L=5m) Iniezione tipo IRS da 5 a 7m (L=2m) | |
| Rapporto a/c max | 0,50 |
| Classe di Resistenza minima | C25/30 |
| Tipo di Cemento | CEM III-V |
| Si dovrà inoltre garantire il seguente requisito: Viscosità Marsh: 10-30 sec (ugello di 13mm) | |
| IRS - Iniezioni selettive a pressioni e volumi controllati: | |
| - le valvole di ritorno devono essere disposte ad una distanza di 50cm; | |
| - la pressione di iniezione sarà pari a 10+15 bar e comunque maggiore della pressione di apertura delle valvole; | |
| - la massima pressione di apertura delle valvole non dovrà superare il valore limite di 60 bar (6 MPa); in caso contrario la valvola deve essere abbandonata; | |
| - i volumi di iniezione siano non inferiori a tre volte il volume teorico del foro: V=0.103m ³ =103lt; | |
| Per le modalità realizzative si rimanda alle indicazioni contenute nel Capitolato RFI OO.CC. Parte II Sezione 07 del 22/12/2017. | |

| ACCIAIO | |
|--------------------------------|---|
| ACCIAIO PER BARRE DI ARMATURA | Acciaio B450C (controllato in stabilimento - saldabile) • f _{yk} ≥ f _{yk,nom} • f _{tk} ≥ f _{tk,nom} • 1,15 < (f _y / f _{yk}) ≤ 1,35 • (f _y / f _{y,nom,k}) ≤ 1,25 • Allungamento (A _{gt}) _k ≥ 7,50% |
| COPRIFERRO | 40 mm |
| ACCIAIO PER ARMATURA MICROPALI | Acciaio S275JR UNI EN 10210-1 |

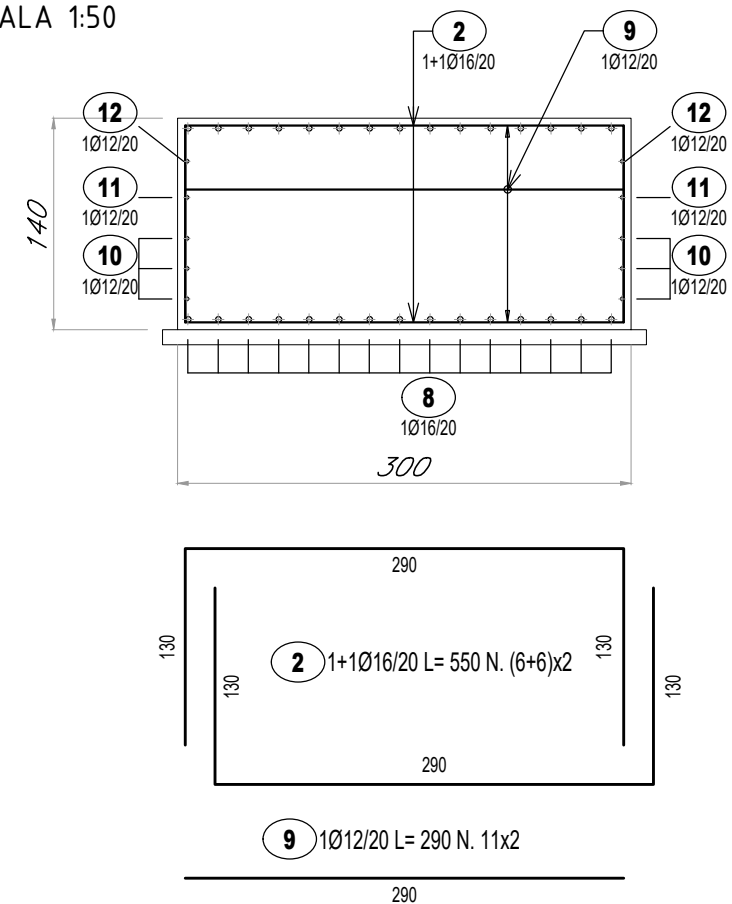
SEZIONE C-C
SCALA 1:50



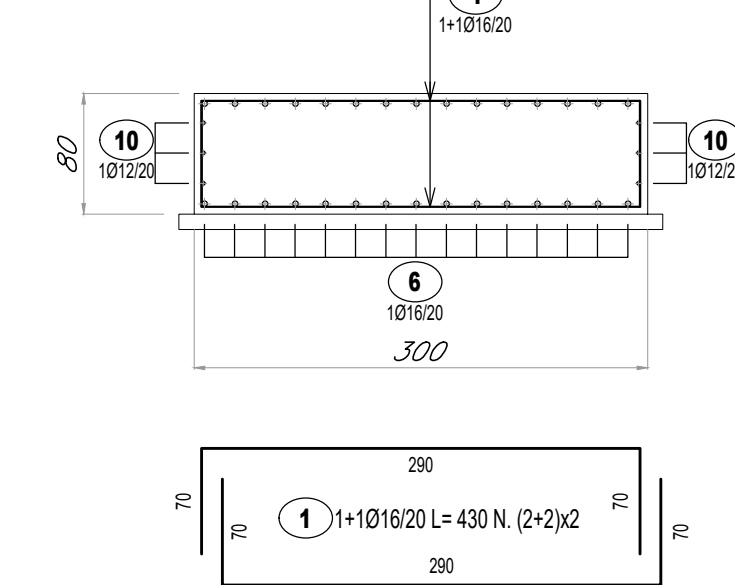
SEZIONE C-C
SCALA 1:50



SEZIONE E-E
SCALA 1:50



SEZIONE D-D
SCALA 1:50



COMMITTENTE:



DIREZIONE LAVORI:



APPALTATORE:



PROGETTAZIONE:



PROGETTO ESECUTIVO

**LINEA FOGGIA - POTENZA
TRATTA ROCCHETTA - POTENZA**

Elettrificazione a 3 kVcc - LOTTO 1.2

ARMATURA BLOCCO DI FONDAZIONE PER PORTALE DI SOSPENSIONE NEL VULTURE
SEZIONE TIPOLOGICA IN RILEVATO

| DIRETTORE DELLA PROGETTAZIONE | APPALTATORE | SCALA: |
|--|---|--------|
| Ing. Carlo LISTORTI Ordine degli Ingegneri della Provincia di Pescara di n.947 | Il Direttore Tecnico Ing. Michele De Leo | VARIE |

COMMESSA LOTTO FASE ENTE TIPO DOC. OPERA/DISCIPLINA Progr. REV.

IA7Q 00 E ZZ AX LC0000 020 B

| Rev. | Descrizione | Redatto | Data | Verificato | Data | Approvato | Data | Autorizzato Data |
|------|---|---------------|------------|--------------|------------|-----------|------------|---------------------------|
| A | Emissione esecutiva | L. Pierfelice | 27/06/2022 | F. Trave | 27/06/2022 | P. Lopez | 27/06/2022 | C. Listorti 20/02/2023 |
| B | Revisione a seguito RDV "IA7Q-RV-0000000004" | L. Pierfelice | 20/02/2023 | F. De Faniis | 20/02/2023 | P. Lopez | 20/02/2023 | |

File: IA7Q00EZZAXLC0000020B.dwg

n. Elab.: