

CALCESTRUZZO	Classe di lavorabilità	Tipo di cemento	Classe di resistenza a compressione	Classe di esposizione ambientale	D _{max} (mm)
Strutture in c.a. in fondazioni	S4	CEM III/V	C25/30	XC2	25
Strutture in c.a. in elevazione	S4	CEM III/V	C30/37	XC3	25

CARATTERISTICHE BOACCIA DI CEMENTO PER MICROPALI E TIPOLOGIE DI INIEZIONE

Iniezione tipo IGU da 0 a 5m (L=5m)
 Iniezione tipo IRS da 5 a 7m (L=2m)

Rapporto al max 0.50
 Classe di Resistenza minima C25/30
 Tipo di Cemento CEM III/V
 Si dovrà inoltre garantire il seguente requisito: Viscosità Marsh: 10-30 sec (legato di 13mm)

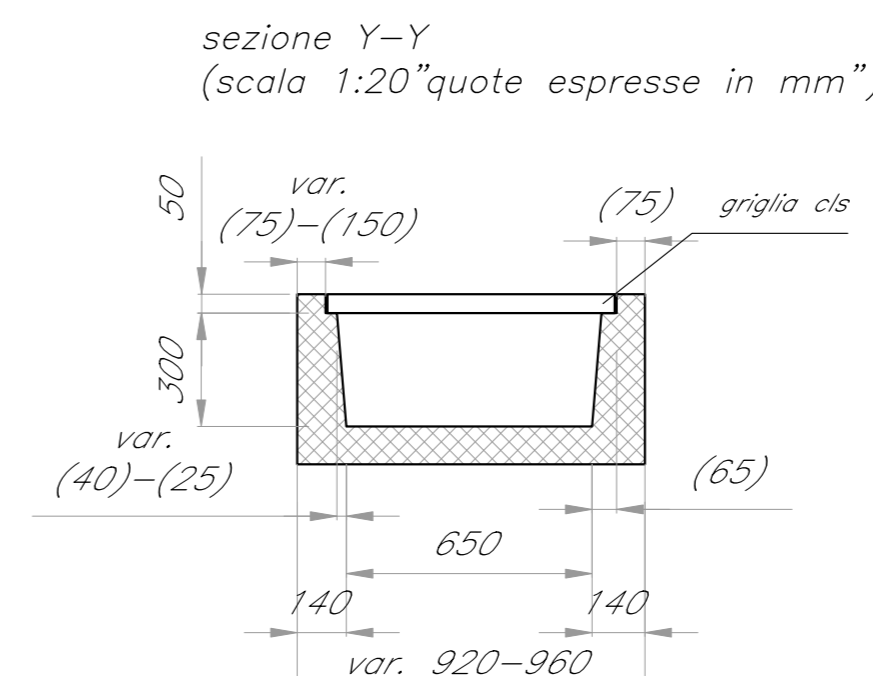
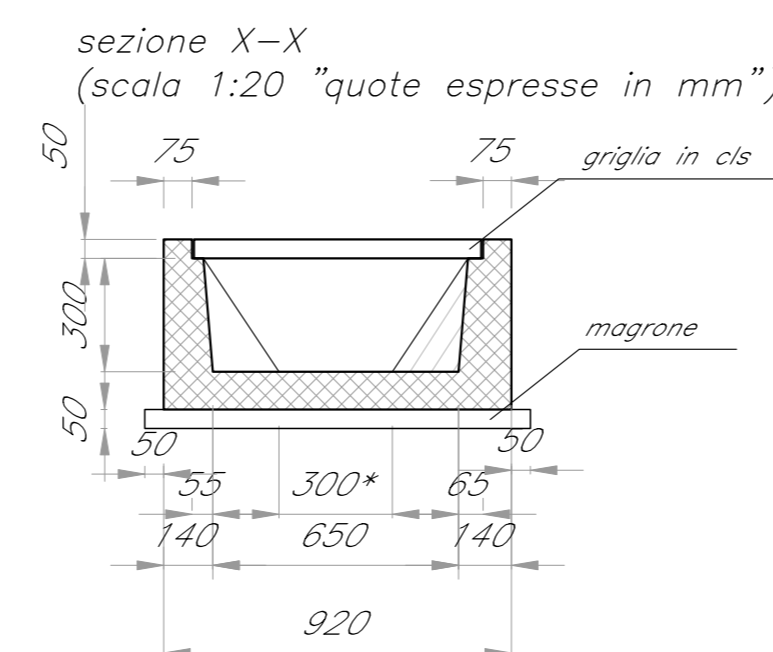
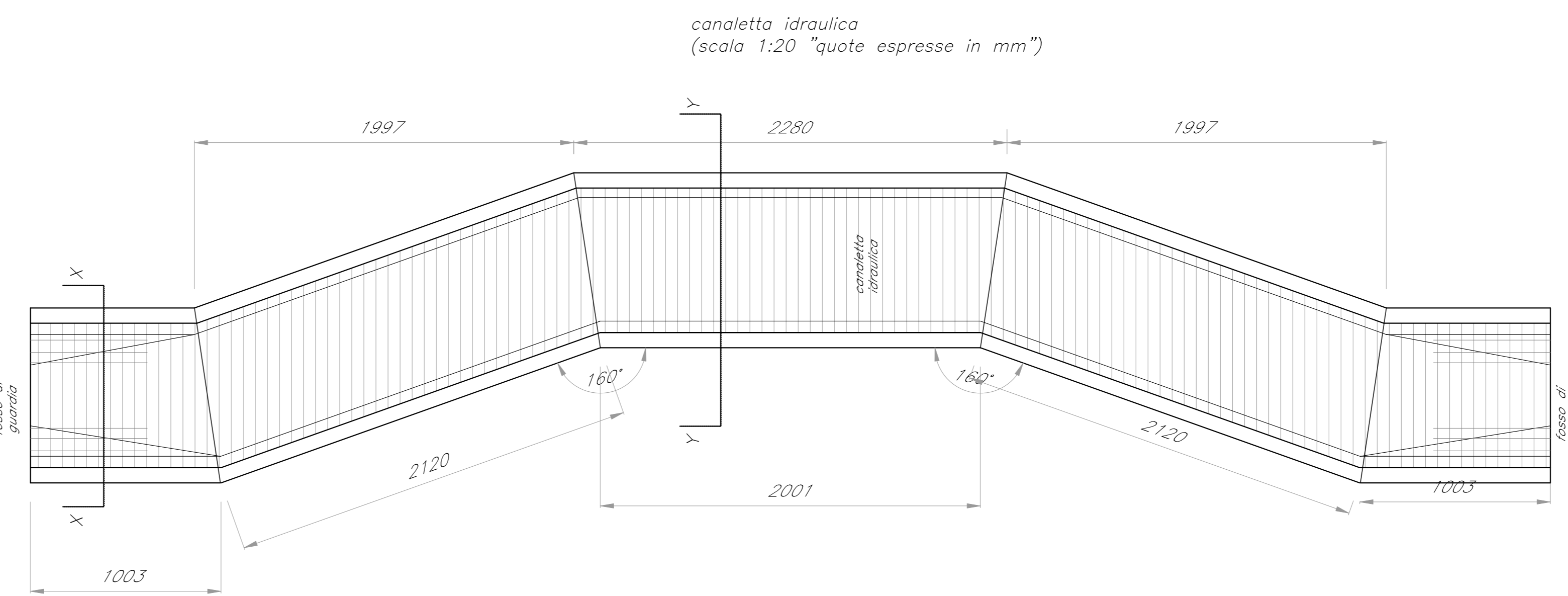
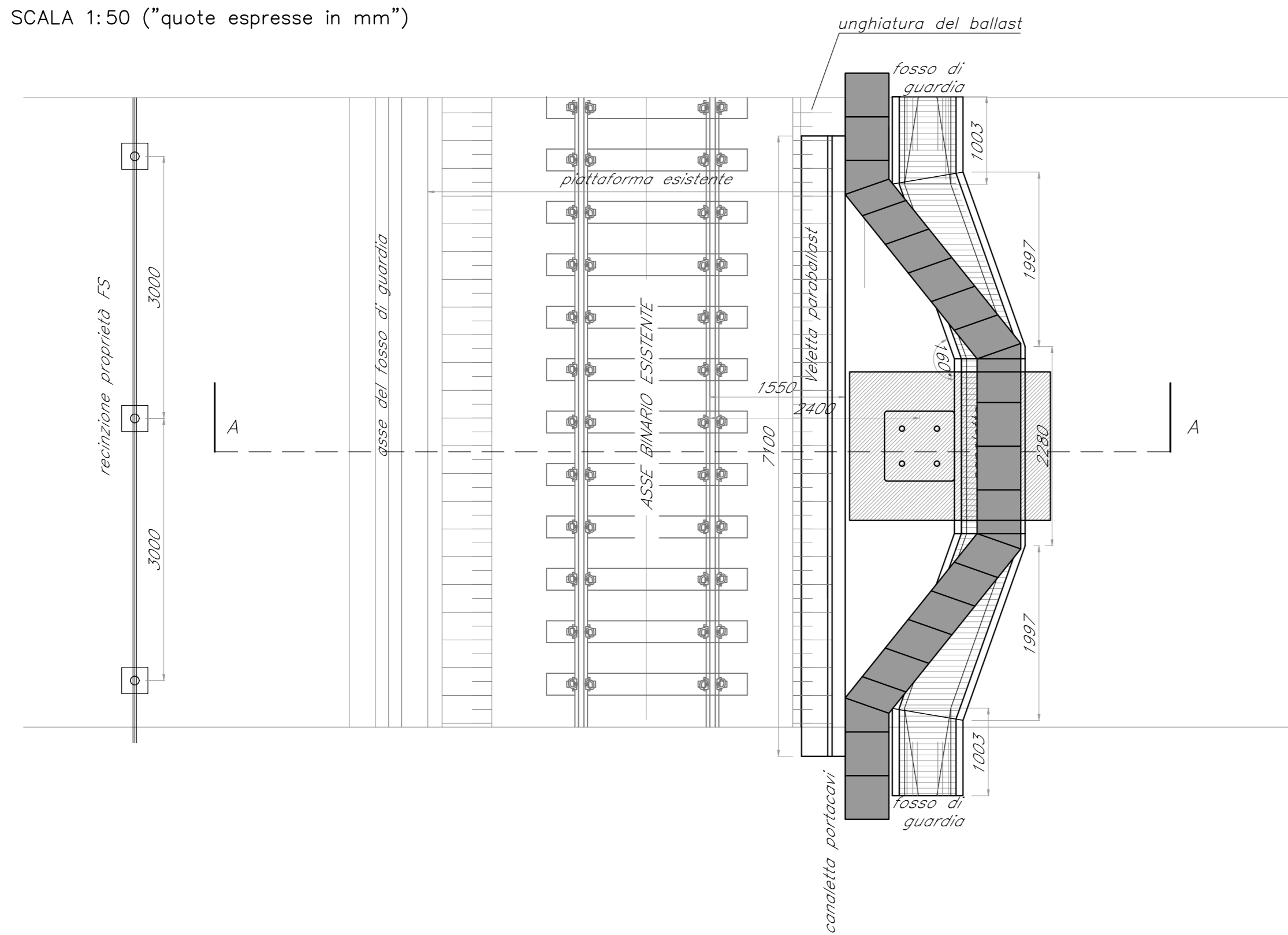
RE - Iniezioni a pressioni e volumi costanti:

- il valore di non ritorno devono essere disposti ad una distanza di 50cm;
- la pressione di iniezione sarà pari a 10-15 bar e comunque maggiore della pressione di apertura della valvola;
- la massima pressione di apertura della valvola non dovrà superare il valore limite di 60 bar (6 MPa); in caso contrario la valvola deve essere sbloccata;
- i volumi di iniezione siano non inferiori a tre volte il volume teorico del foro: $V_{inj} \geq 3 \cdot V_{teor}$

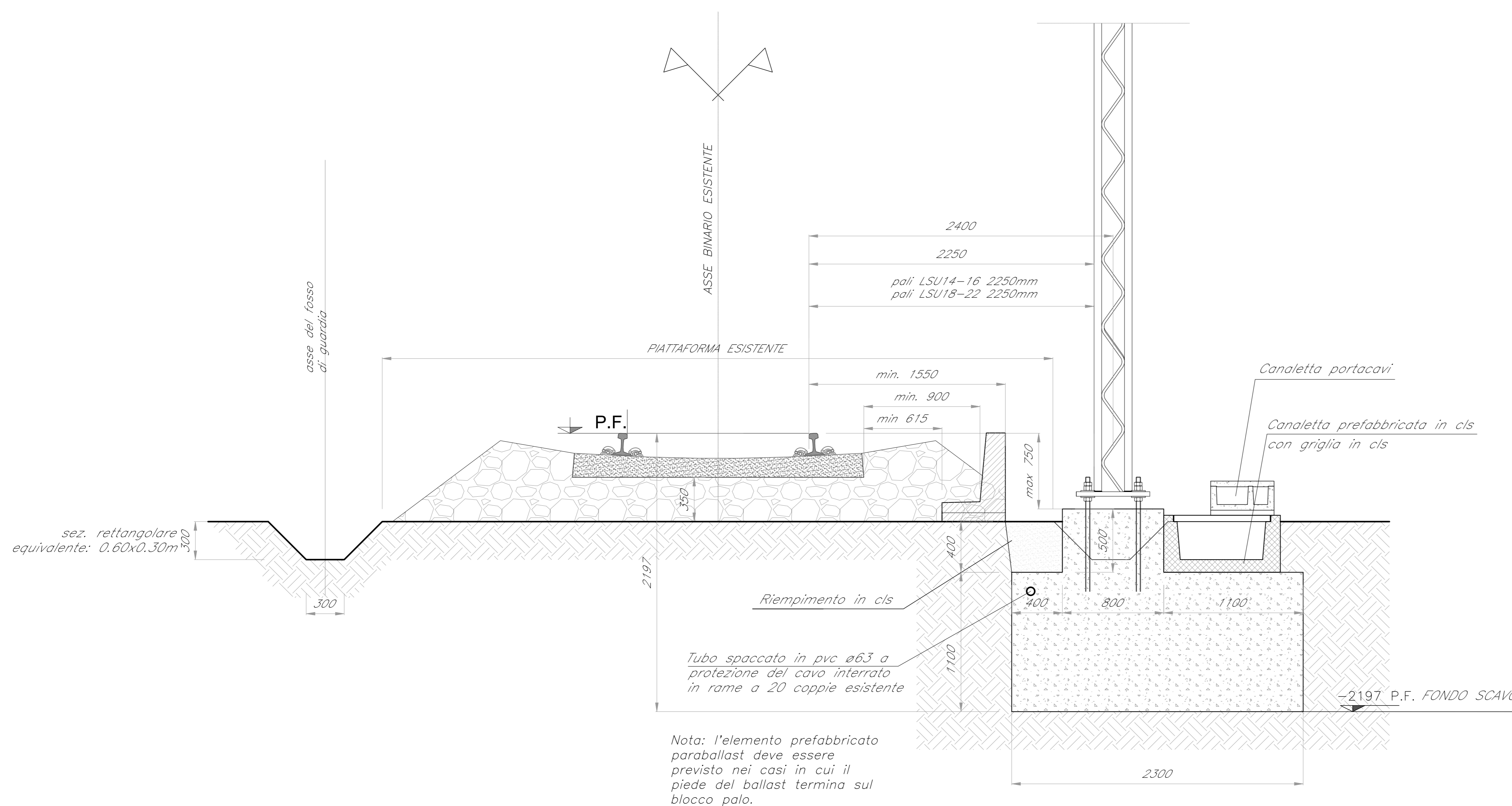
Per le modalità realizzative si rimanda alle indicazioni contenute nel Capitolato RF1 OO.CC. Parte II Sezione 07 del 22/12/2017.

ACCIAIO	Acciaio B450C (controllato in stabilimento - saltabile)
ACCIAIO PER BARRE DI ARMATURA	<ul style="list-style-type: none"> $f_{yk} \geq 450$ N/mm² $f_{tk} \geq 450$ N/mm² $f_{yk}/f_{tk} \leq 1.35$ $f_{yk}/f_{yk,lim} \leq 1.25$ Allungamento $\epsilon_{yk} \geq 7.50\%$
CORRIFERRO	40 mm
ACCIAIO PER ARMATURA MICROPALI	Acciaio S275JR UNI EN 10210-1

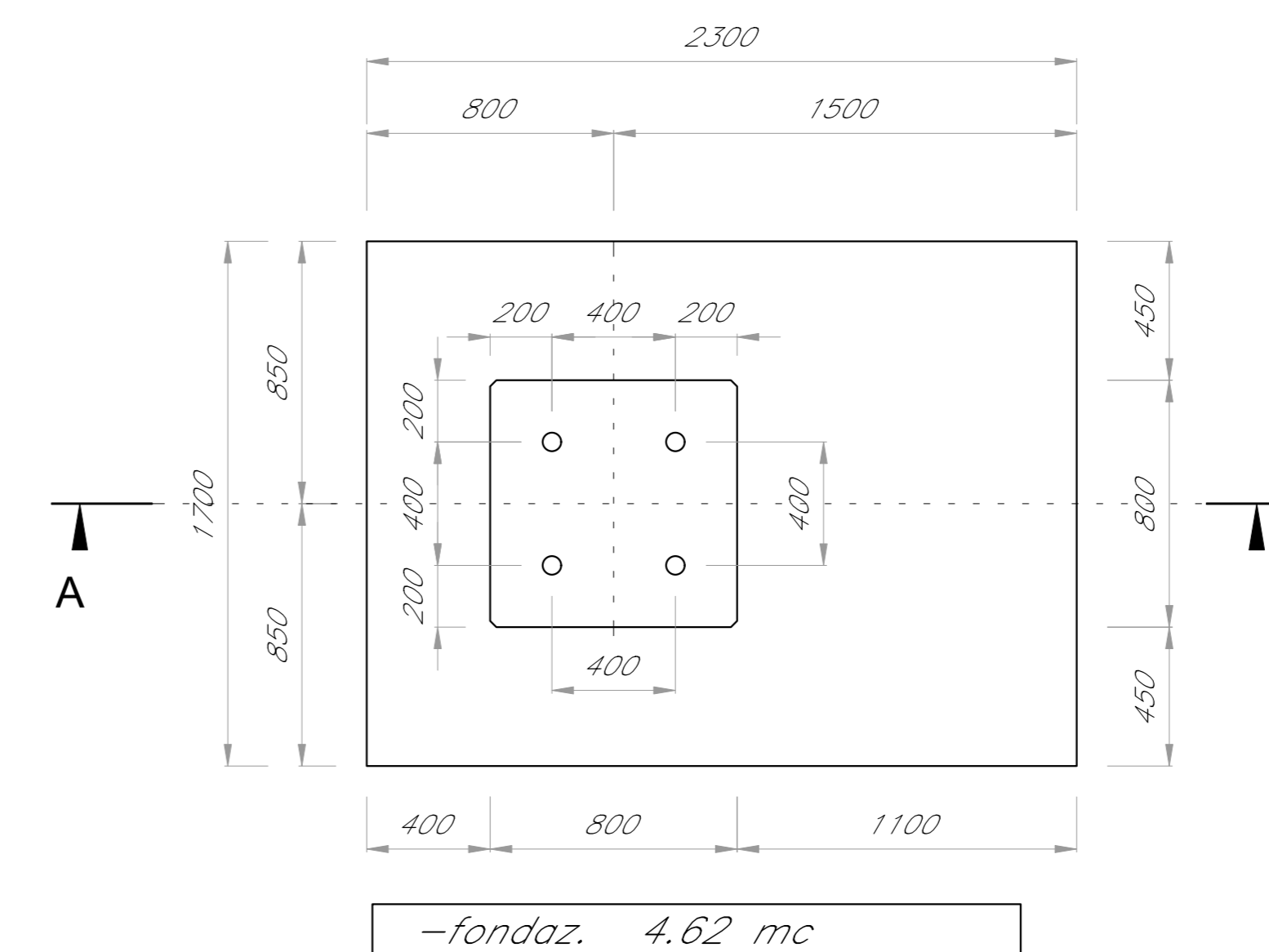
STRALCIO PLANIMETRICO - BLOCCO FOND. B1
SEZIONE TIPO IN PIANURA A SINGOLO BINARIO-DR 2250 mm
 SCALA 1:50 ("quote espresse in mm")



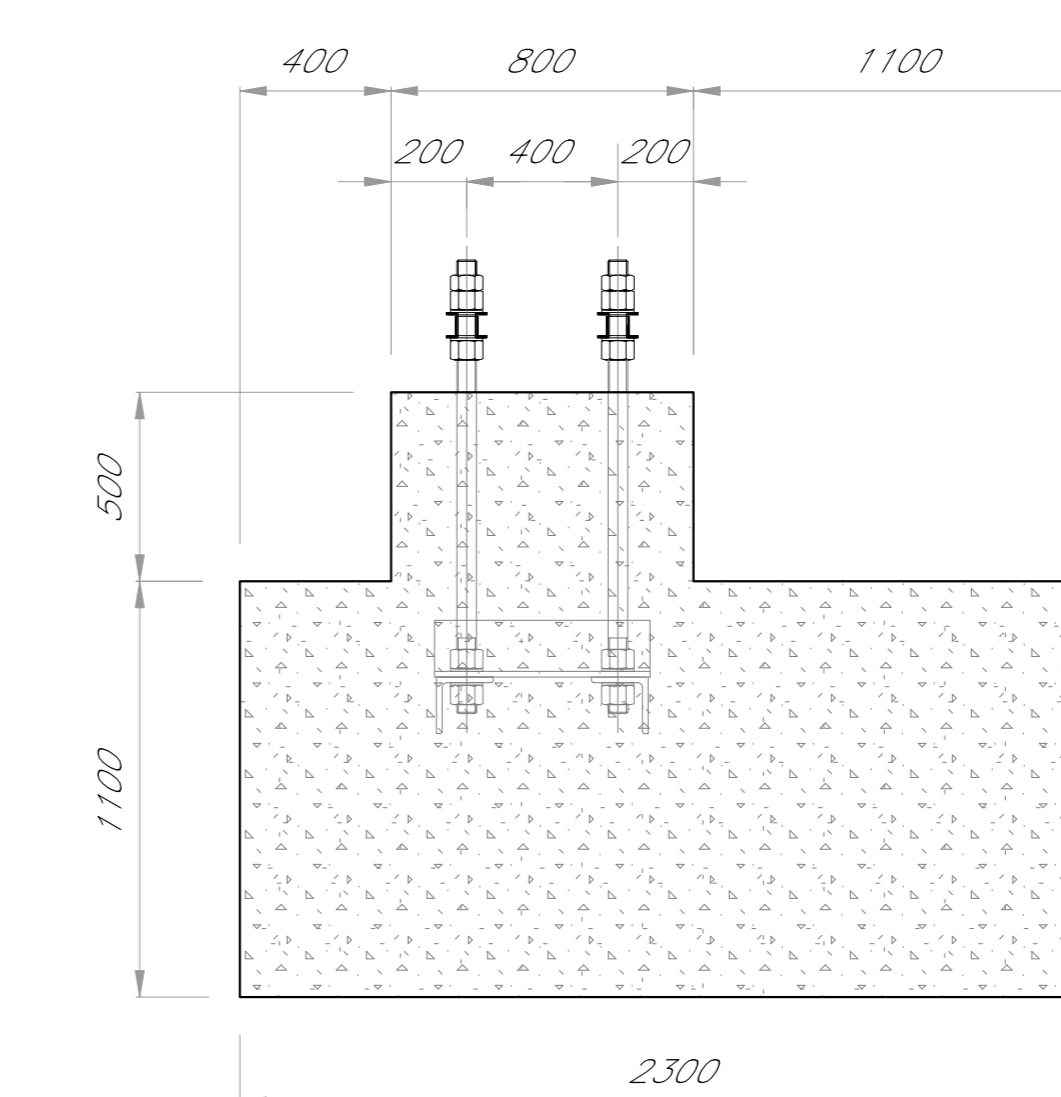
SEZIONE A-A - BLOCCO FOND. B1
SEZIONE TIPO IN PIANURA A SINGOLO BINARIO IN CORRISPONDENZA DEL PALO TE da LSU14 ad LSU22-DR 2250 mm
 SCALA 1:20 ("quote espresse in mm")



BLOCCO FOND. B1
PIANTA
 SCALA 1:20



SEZIONE A-A
 SCALA 1:20



NOTA
 FONDAZIONE REALIZZATA SECONDO STANDARD RFI
 BLOCCO TIPO B1 - DIS. E 64865 REV. I

COMMITTENTE: **RFI** **GRUPPO FERROVIARIA ITALIANA** **GRUPPO FERROVIE DELLO STATO**

DIREZIONE LAVORI: **ITALFERR** **GRUPPO FERROVIE DELLO STATO**

APPALTATORE: **GPF** **Ceprini** **Costruzioni Srl**

PROGETTAZIONE: **PROGER**

PROGETTO ESECUTIVO
LINEA FOGGIA - POTENZA
TRATTA ROCCHETTA - POTENZA
Elettificazione a 3 kVcc - LOTTO 1.2

CARPENTERIA BLOCCO DI FONDAZIONE PALO TE da LSU14 a LSU22
 SEZIONE TIPOLOGICA IN PIANURA - BLOCCO FONDAZIONE B1

REDAZIONE: **Ing. Roberto...** **Ing. Matteo De Leo** **APPALTATORE** **SCALE:** **VARIE**

COMMESSA	LOTTO	FASE	ENTE	TIPO DOC.	OPERA/DISCIPLINA	PROGR.	REV.
I	A7Q	00	E	ZZ	BX	LC00000	002 C

Rev.	Descrizione	Redatto	Data	Verificato	Data	Approvato	Data	Autorizzato Data
A	Emissione esecutiva	L. Pirella	07/03/2023	F. De Fazio	07/03/2023	F. De Fazio	07/03/2023	C. Livati 15/11/2023
B	Revisione a regola d'arte	L. Pirella	25/07/2023	F. De Fazio	25/07/2023	F. De Fazio	25/07/2023	
C	Revisione a regola d'arte	L. Pirella	13/11/2023	F. De Fazio	13/11/2023	F. De Fazio	13/11/2023	