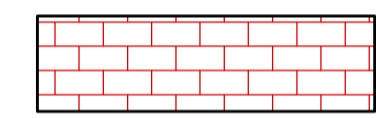
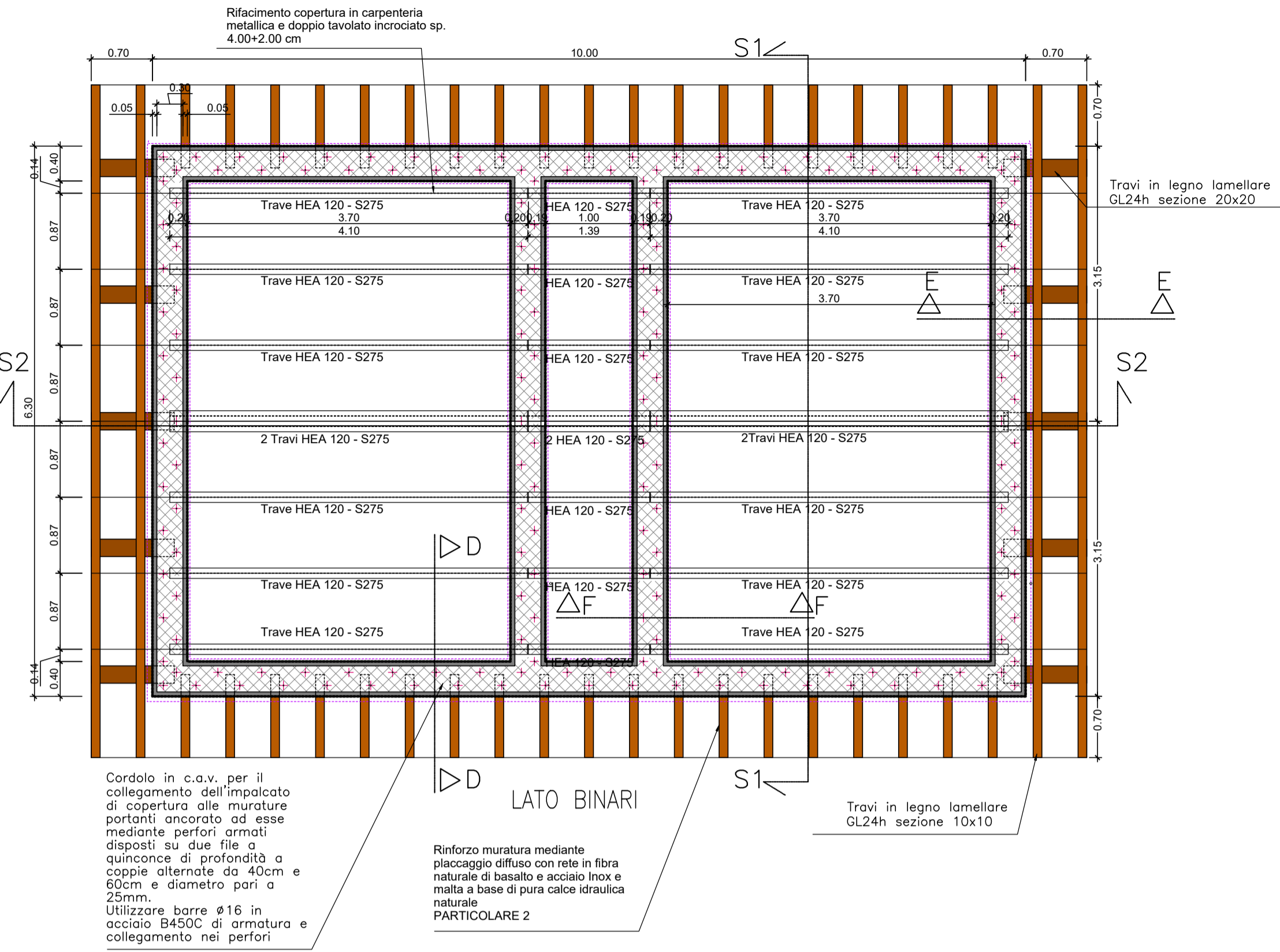
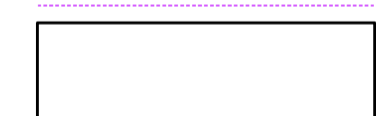


CARPENTERIA
COPERTURA
 SCALA 1:50



Chiusura di nicchie e vani su pareti portanti mediante muratura in mattoni pieni ben ammassati
PARTICOLARE 1

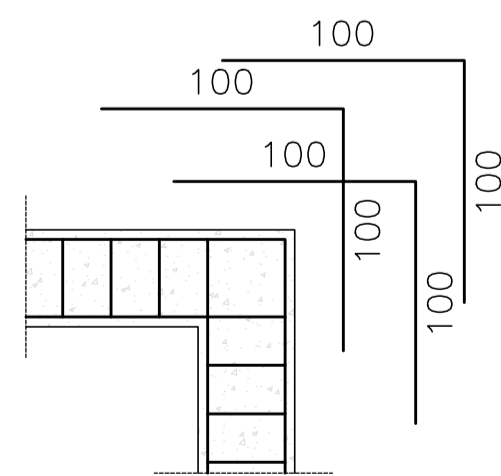


Rinforzo per azioni nel piano e fuori dal piano di maschi murari mediante piaccaggio diffuso con rete in fibra naturale di basalto e acciaio inox e malta certificata EN 998 a base di pura calce idraulica naturale NHL 3.5
PARTICOLARE 2

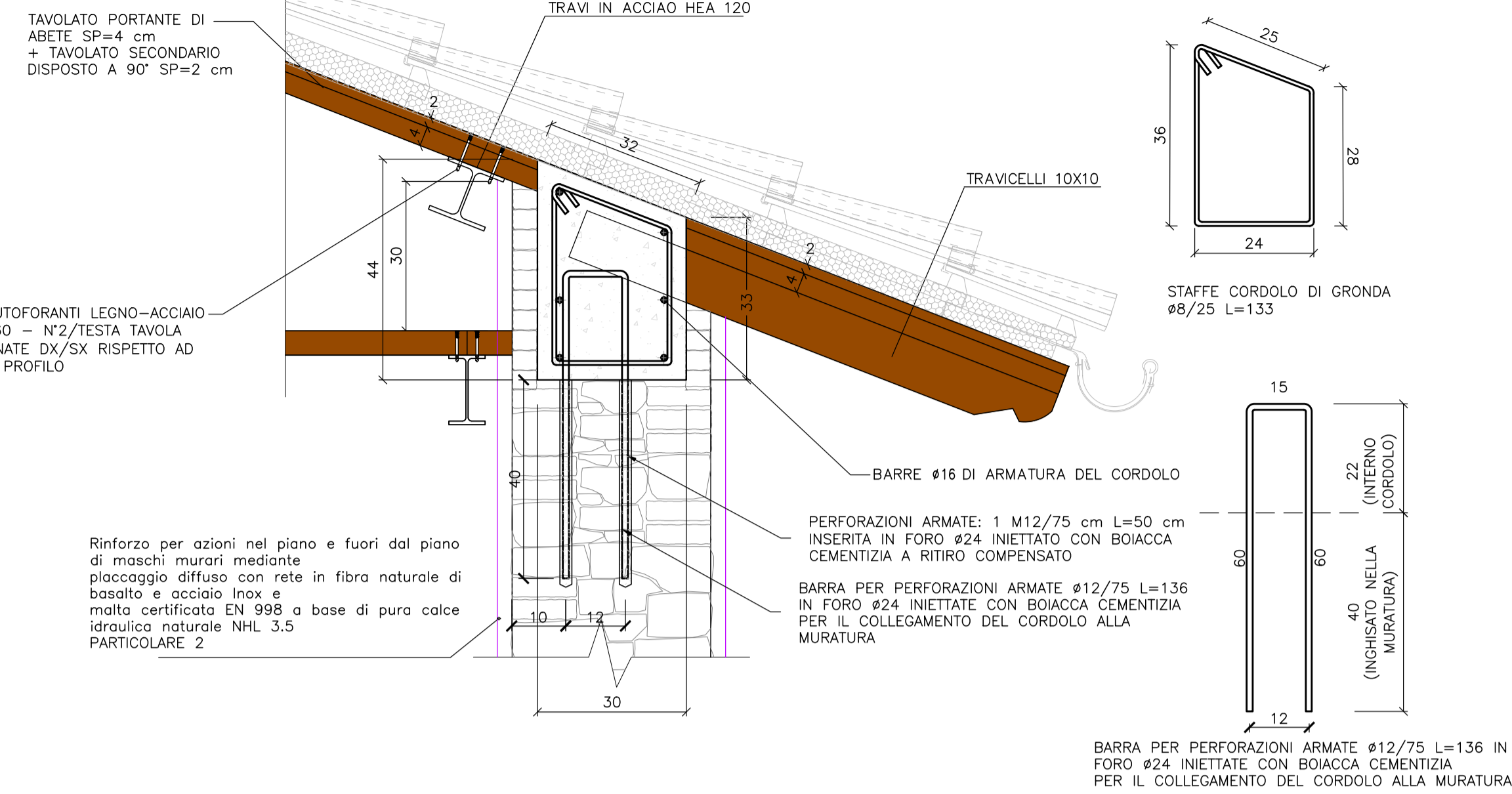
CONNESSIONE CORDOLI IN CALCESTRUZZO ARMATO

PIANTA

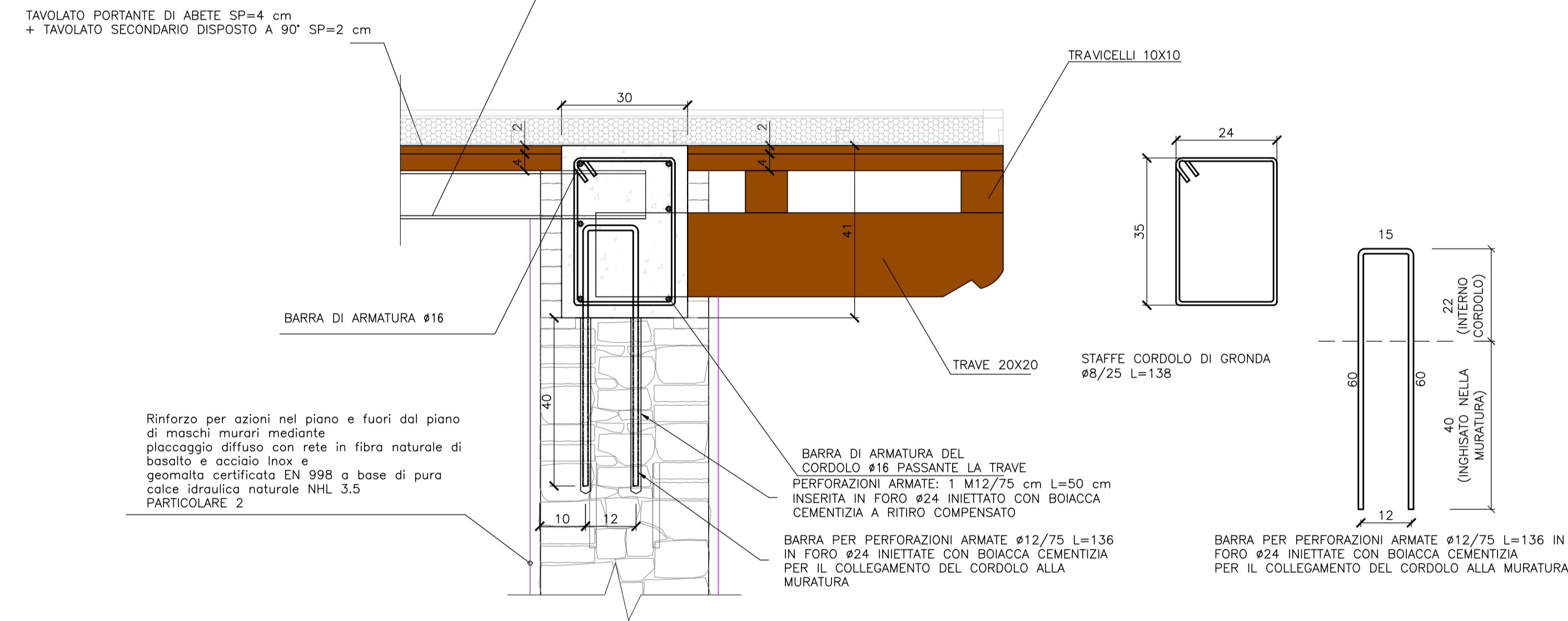
SOVRAPPOSIZIONE BARRE AGLI SPIGOLI DEI CORDOLI (STESSO DIAMETRO ARMATURE CORRENTI)



SOLAIO COPERTURA
SEZIONE D-D - ACCIAIO E DOPPIO TAVOLATO INCROCIATO
 SCALA 1:10



SOLAIO COPERTURA
SEZIONE E-E - ACCIAIO E DOPPIO TAVOLATO INCROCIATO
 SCALA 1:10



SOLAIO COPERTURA
SEZIONE F-F - ACCIAIO E DOPPIO TAVOLATO INCROCIATO
 SCALA 1:10

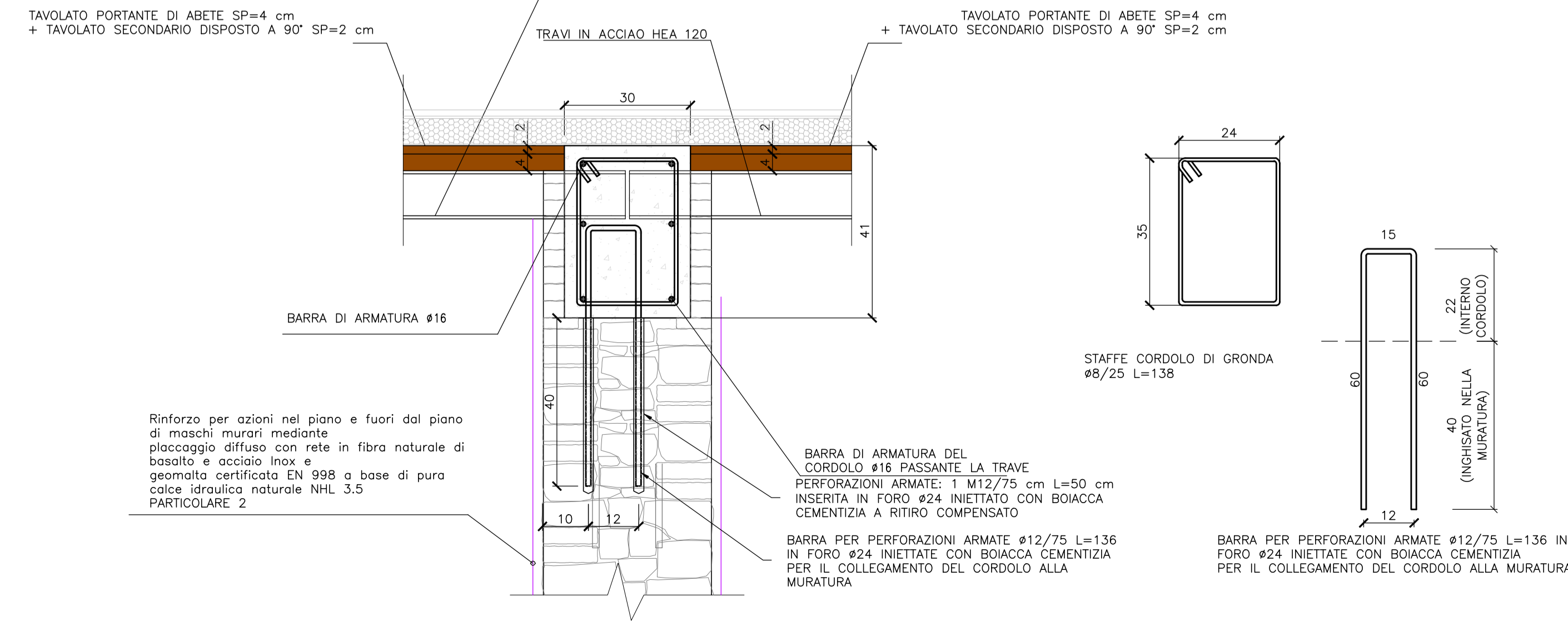
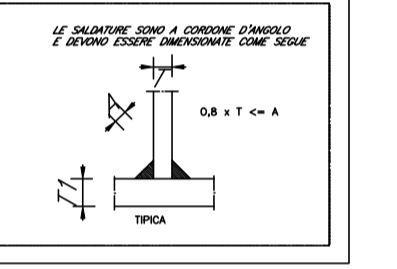


TABELLA MATERIALI			
CEMENTO ARMATO			
Classe di lavorabilità	Classe di resistenza (minimo)	Dmax (mm)	Campi di impiego
S4-S5	C25/30	25	- Partic. cordolo, travi di fondazione e soletta di fondazione
S3-S4	C28/35	25	- Struttura in elevazione fabbricati
S3-S4	C30/37	25	- Muri di controspinta/sottospinta
---	C12/15	10	- Magrone e riempimento di livellamento
ACCIAIO IN BARRE PER GETTI E RETI ELETTROSDALDATE			
			B450C fyk=450Mpa 1.155 N/mm² < 1.35 fyk= tensione caratteristica di snervamento fctk= tensione caratteristica di rottura
ACCIAIO PER CARPENTERIA METALLICA			
ACCIAIO PER ARMATURA MICROPIU' S275JR			
ACCIAIO PER RIFACIMENTO SOLAI S275J0			
BULLONI			
- Viti classe 8.8 UNI EN ISO 898-1, UNI EN 14399-4			
- Dadi classe 8 UNI EN 20898-2, UNI EN 14399-4			
- Rondelle Acciaio C 50 UNI EN 10083-2, temperato e rinvenuto HRC 32-40, UNI EN 14399-6			
- Pistone Acciaio C 50 UNI EN 10083-2, temperato e rinvenuto HRC 32-40, UNI EN 14399-6			
MALTA PER STILATURA GIUNTI			
Malta da muratura resistente di soli, esente da cemento, a base di calce idraulica naturale ed Eco-Pozzolana, sabbie naturali, spezzati adatti e microfibre tipo "Mape-Antique Allentamento" o equivalente.			
Il prodotto dovrà rispondere ai requisiti minimi richiesti dalla EN 998-2 e classificato come G (Malta da muratura a prestazione garantita per scopi generali per l'utilizzo esterno in elementi soggetti a requisiti strutturali), di Classe M 5 ed avere le seguenti caratteristiche prestazionali:			
Dimensione massima dell'aggregato: (EN 1015-1) (mm) 1.5			
Massa volumica apparente della malta fresca: (EN 1015-4) (kg/m³) 1.950			
Porosità della malta allo stato fresco: (EN 1015-3) (%) 6			
Resistenza meccanica a compressione a 28 gg: (EN 1015-11) Classe M 5			
Adesione al supporto: (EN 1015-12) (N/mm²) > 0.5 Modo di rottura (FR) = B			
Resistenza iniziale a taglio: (EN 998-2 Appendice C) (N/mm²) 0.15			
INTONACO ARMATO (RONFORZO STRUTTURALE FRCM)			
MALTA A BASE DI PURA CALCE IDRAULICA NATURALE NHL 3.5 (CERTIFICATA EN 998) TIPO GEOLACCE F ANTISISMICO o similari			
RETE IN FIBRA NATURALE DI BASALTO E ACCIAIO INOX TIPO GEOSTEL GRID400 o similari			
LE CARATTERISTICHE DEI MATERIALI INDICATE IN TABELLA SONO REQUISITI MINIMI VALIDI PER TUTTO IL PROGETTO E DEVONO CONSIDERARSI SUPERATE DALLE PRESCRIZIONI RIPORTATE SUGLI ELABORATI DELLE SINGOLE OPERE, OVE PIU' RESTRITTIVE			
PRESCRIZIONI			
COPRIFERRO NETTO			
- SOLETTA DI FONDAZIONE: S=40 mm			
- OPERE IN ELEVAZIONE (PILASTRI, TRAVI): S=40 mm			
- OPERE IN ELEVAZIONE CON SUPERFICIE INTERRATE O NON ISPEZIONABILI: S=40 mm			
- TRAVI DI FONDAZIONE: S=40 mm			
- MURI DI RICONCESSIONE: S=40 mm			

NEL CASO IN CUI LE CONDIZIONI AMBIENTALI SIANO AGGRESSIVE E MOLTO AGGRESSIVE I COPRIFERRO MINIMI INDICATI IN TABELLA ANDRANNO AUMENTATI RISPETTIVAMENTE DI 10mm E 20 mm (AD ECCEZIONE DEI PAVI).

NOTA 1
 TUTTE LE MISURE RELATIVE ALLO STATO DI FATTO VANNO VERIFICATE IN CANTIERE

NOTA 2
 REALIZZARE LE SALVATURE IN ORDINE E PRESSIONE LA DISTRIBUZIONE A CALDO DELLE TRAVI IN CARPENTERIA METALLICA COMPRESSE DI PRONTOINTERO E PAVI SALVATI.



COMMITTENTE: **RFI** RETE FERROVIARIA ITALIANA GRUPPO FERROVIE DELLO STATO

DIREZIONE LAVORI: **ITALFERR** GRUPPO FERROVIE DELLO STATO

APPALTATORE: **G.F. COSTRUZIONI** S.p.A. **Ceprini** S.r.l.

PROGETTAZIONE: **PROGER** **G.F. COSTRUZIONI** S.p.A.

PROGETTO ESECUTIVO

LINEA FOGGIA - POTENZA
TRATTA ROCCHETTA - POTENZA

Elettrificazione a 3 kVcc - LOTTO 1.2

10-OPERE CIVILI - SSE - CABINE TE - NV15
 ADEGUAMENTO SISMICO ROCCHETTA - FABBRICATO CABINA TE
 FABBRICATO ESISTENTE - CARPENTERIA COPERTURA, DETTAGLI

DIRETTORE DELLA PROGETTAZIONE: Ing. Carlo E. (PRT) Oreste degli Espinasse della Provincia di Perugia n. 947

APPALTATORE: Il Direttore Tecnico Ing. Michele De Leo

SCALA: **VARIE**

COMMESSA	LOTTO	FASE	ENTE	TIPO DOC.	OPERA/DISCIPLINA	PROGR.	REV.
I	A7Q	00	E	ZZ	BZ	FA06C0	005 B

Rev.	Descrizione	Redatto	Data	Verificato	Data	Approvato	Data	Autorizzato Data
A	Emissione esecutiva	L. Perfetta	20/02/2023	L. Perfetta	20/02/2023	P. Lopez	20/02/2023	C. Lianini 20/02/2023
B	Revisione a seguito REV "A7Q-RV-000000004"	L. Perfetta	28/06/2023	L. Perfetta	28/06/2023	P. Lopez	28/06/2023	

File: IA7Q00EZZBZA06C0005B.dwg n. Elab.: