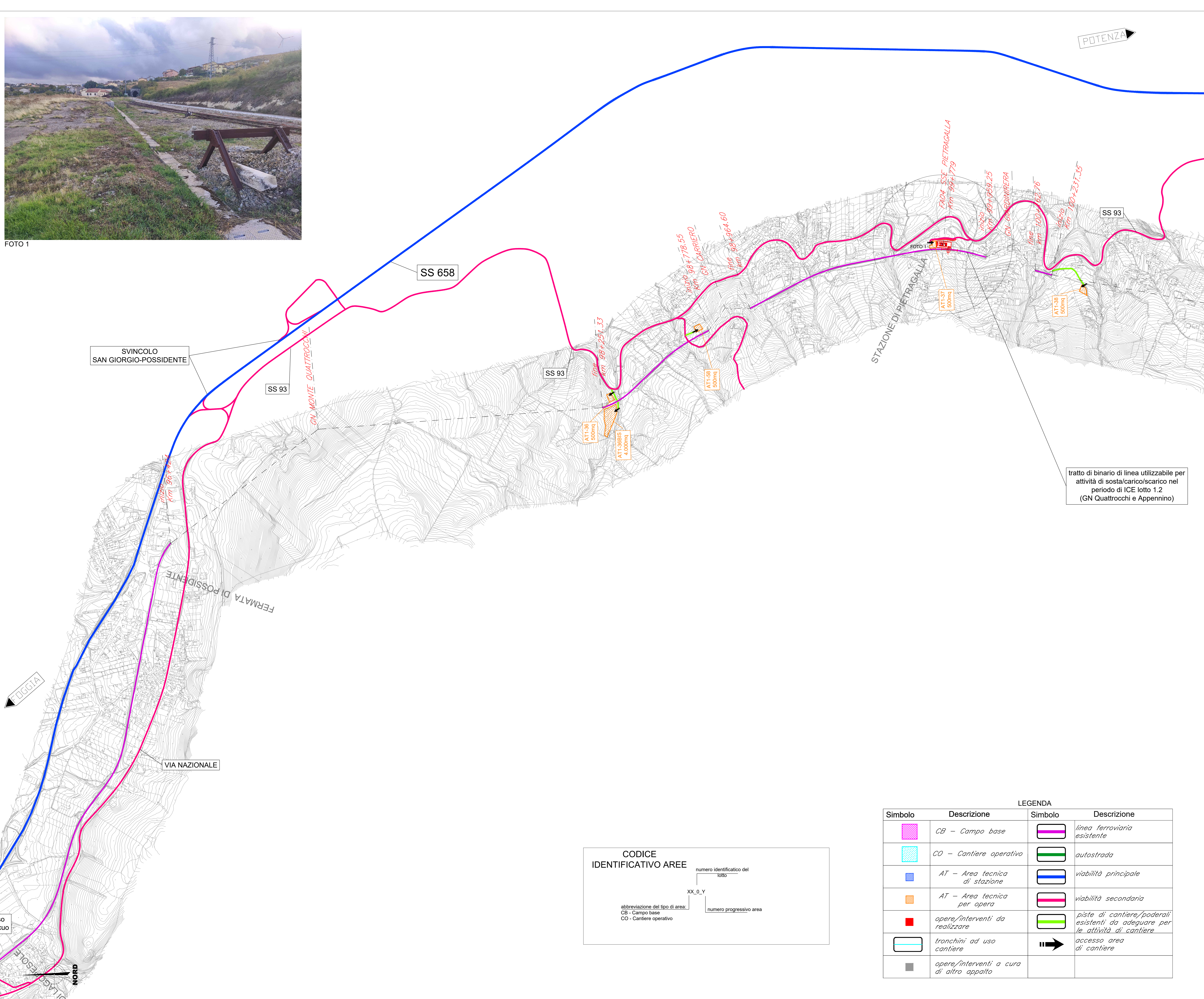


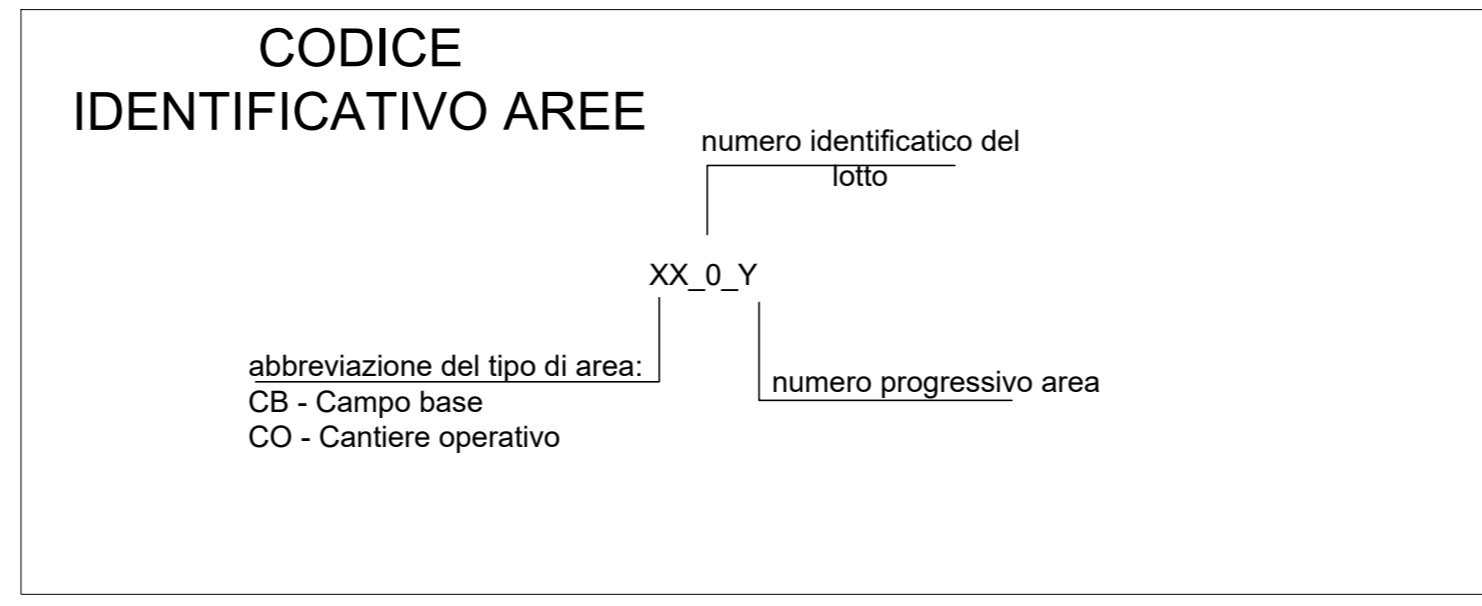
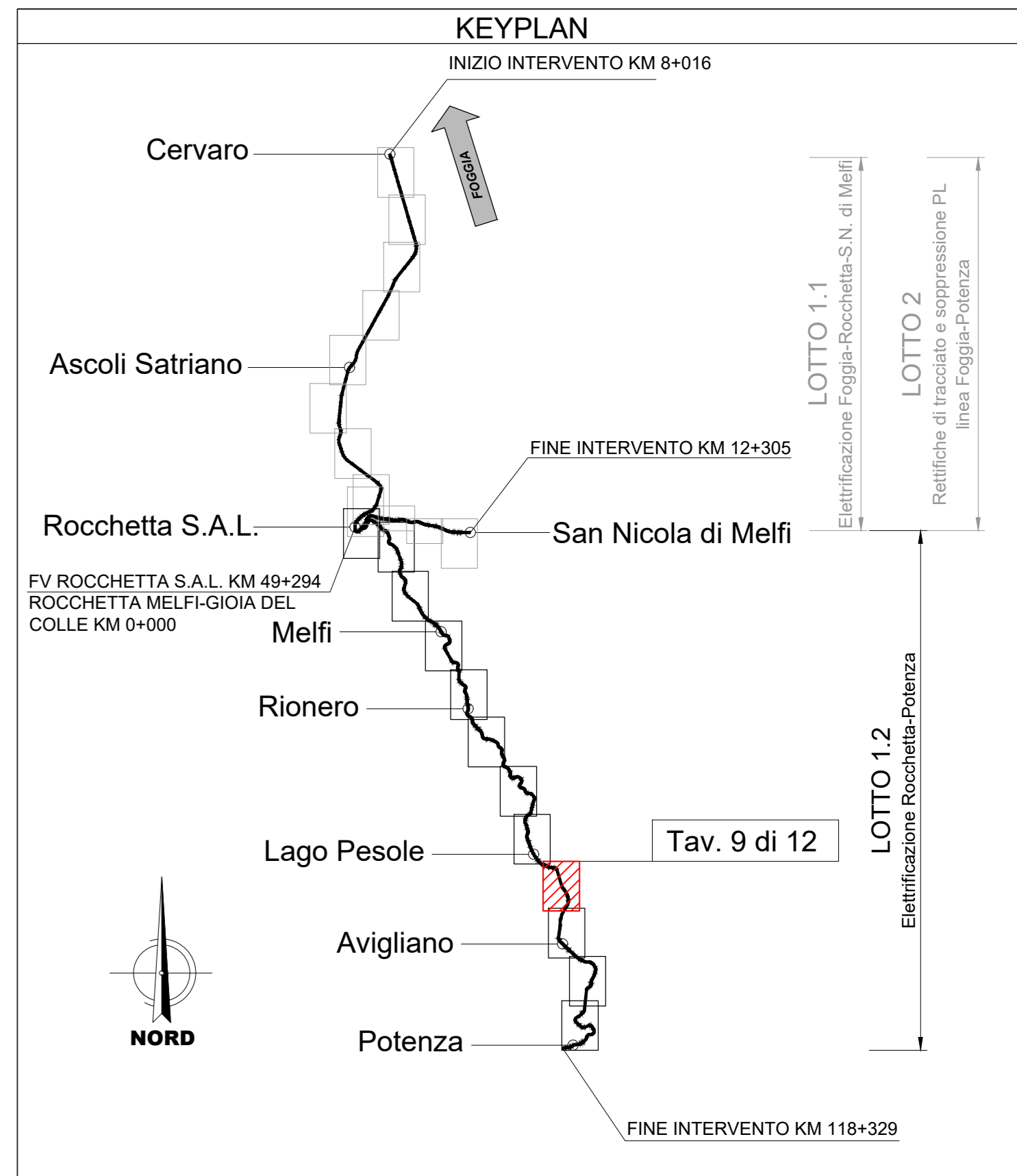


FOTO 1



tratto di binario di linea utilizzabile per attività di sosta/carico/scarico nel periodo di ICE lotto 1.2 (GN Quattrocchi e Appennino)

SINTESI DEGLI INTERVENTI DIVISI PER LOTTO	
Lotto	Descrizione
1	<p><b>INTERVENTI IN GALLERIA:</b> Interventi di adeguamento gallerie esistenti propedeutici all'elettificazione.</p> <p><b>INTERVENTI LUNGO LINEA:</b> Elettificazione (posa blocchi e pali TE su rilevato e posa portali metallici su ponti); Posa cunicoli IS.</p> <p>SSE e Cabine TE</p>
5	Lavori di SCMT
2	<p><b>VIADOTTI IN MURATURA:</b> Interventi di adeguamento e miglioramento viadotti esistenti.</p> <p><b>SOPPRESSIONE PL:</b> Intervento di realizzazione dei nuovi cavalcaterrovia.</p> <p><b>NUOVI TOMBINI:</b> Realizzazione nuovi tombini per tratto in variante di tracciato e realizzazione nuove tombini per adeguamento strutturale (demolizione e ricostruzione)</p> <p><b>TOMBINI ESISTENTI:</b> Intervento di adeguamento tombini esistenti per modifica armamento e velocità linea di tracciato.</p>
4	<p><b>SOPPRESSIONE PL:</b> Intervento di realizzazione dei nuovi cavalcaterrovia.</p>



**LEGGENDA**

Simbolo	Descrizione	Simbolo	Descrizione
[Pink square]	CB - Campo base	[Pink line]	linea ferroviaria esistente
[Blue square]	CO - Cantiere operativo	[Green line]	autostrada
[Blue square]	AT - Area tecnica di stazione	[Blue line]	viabilità principale
[Orange square]	AT - Area tecnica per opera	[Pink line]	viabilità secondaria
[Red square]	opere/interventi da realizzare	[Green line]	piste di cantiere/poderali esistenti da adeguare per le attività di cantiere
[Blue line]	tronchini ad uso cantiere	[Black arrow]	accesso area di cantiere
[Grey square]	opere/interventi a cura di altro appalto		

COMMITTENTE: **RFI** GRUPPO FERROVIE DELLO STATO

DIREZIONE LAVORI: **ITALFERR** GRUPPO FERROVIE DELLO STATO

APPALTATORE: **GPF** GRUPPO FERROVIE DELLO STATO, **Ceprini** Costruzioni Srl

PROGETTAZIONE: **PROGER**

**PROGETTO ESECUTIVO**

**LINEA FOGGIA - POTENZA**  
**TRATTA ROCCHETTA - POTENZA**  
 Elettificazione a 3 kVcc - LOTTO 1.2

CANTIERIZZAZIONE  
 Planimetria delle aree di cantiere e relativa viabilità di accesso - tav.9/12

DIRETTORE DELLA PROGETTAZIONE: Ing. Carlo LESTORI  
 DIRETTORE DEI LAVORI: Ing. Michele De Leo

APPALTATORE: Ing. Michele De Leo

SCALA: 1:5000

COMMESSA: I1A7Q00EZZP5CA0000009A

Rev.	Descrizione	Redatto	Data	Verificato	Data	Approvato	Data	Autorizzato Data
A	Emissione esecutiva	L. Pizzol	01/10/2012	P. Lopez	01/10/2012	P. Lopez	01/10/2012	C. Lestori 01/10/2012

File: I1A7Q00EZZP5CA0000009A.dwg n. Elab.: