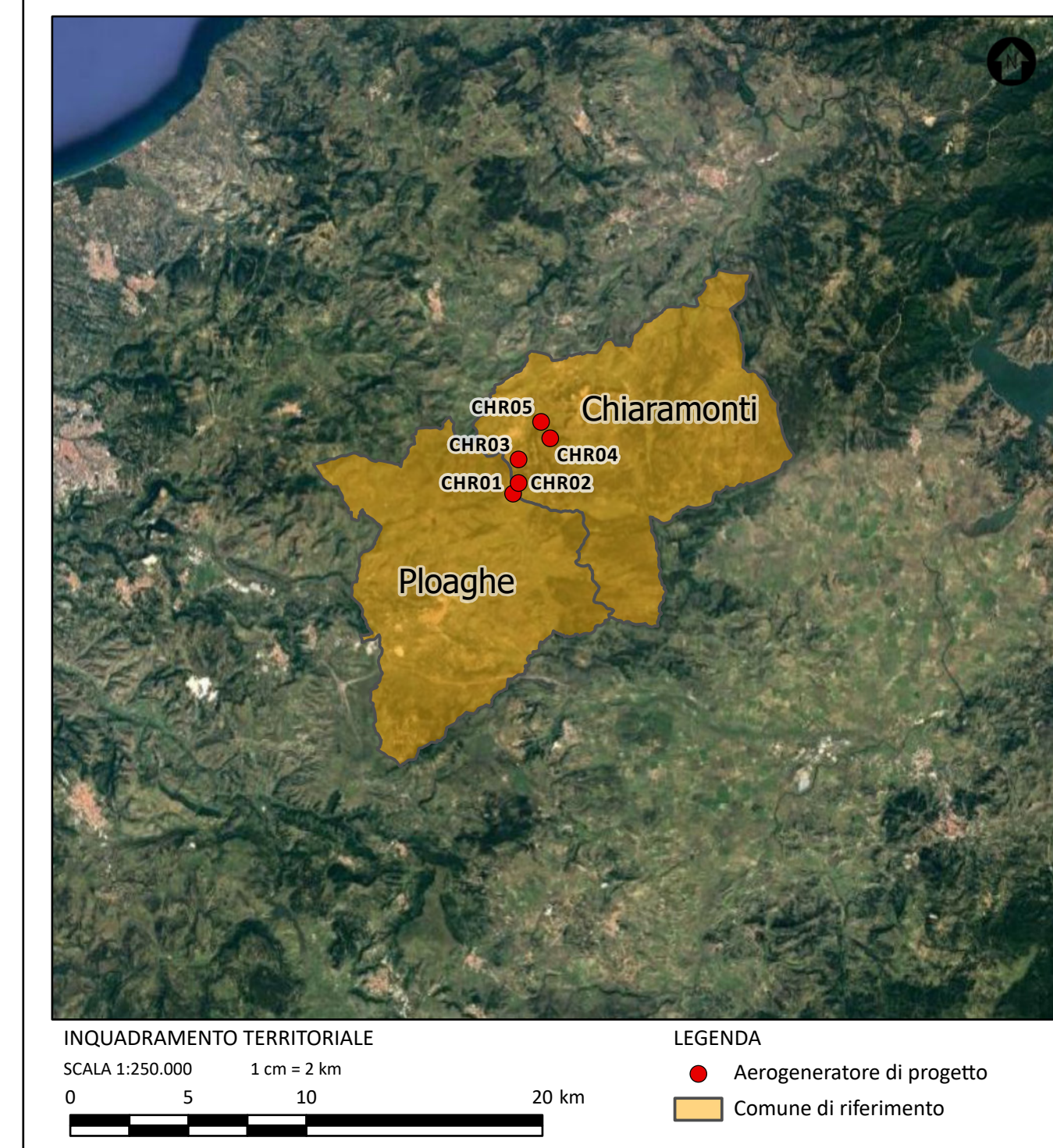


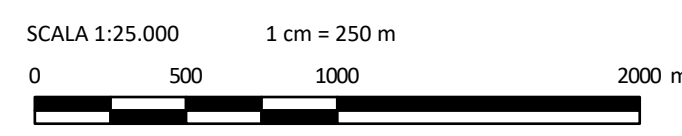
ID	PERICOLOSITÀ	RISOLUZIONE	ELEMENTO ATTRAVERSATO	LONG (WGS 84 - GRADI DECIMALI)	LAT (WGS 84 - GRADI DECIMALI)
S01	Interferenza elettrodotto	Trenchless / Cavo interrato	Elettrodotto	1478065,1946	4500837,848
S02	Interferenza elettrodotto	Trenchless / Cavo interrato	Elettrodotto	1478082,801	4500558,493
S03	Interferenza ferrovia	TOC	Ferrovia	1477814,34	4500305,3275
S04	Interferenza sottopasso	Trenchless / Cavo interrato	Sottopasso	1480412,8501	4502443,3567
S05	Interferenza sottopasso	Trenchless / Cavo interrato	Sottopasso	1479290,0137	4501298,1088
I01	Interferenza elemento idrico - Strahler Ordine 1	Trenchless / Cavo interrato	Riu Funtana	1483809,241	4507491,0602
I02	Interferenza elemento idrico	Trenchless / Cavo interrato	Corso d'acqua non demaniale rilevato da IGM	1484153,9549	4508494,9968
I03	Interferenza elemento idrico - Strahler Ordine 1	Trenchless / Cavo interrato	Riu Cannedas	1482248,1591	4505215,1188
I04	Interferenza elemento idrico - Strahler Ordine 2	Trenchless / Cavo interrato	Riu Simeone	1482129,6093	4504601,6333
I05	Interferenza elemento idrico - Strahler Ordine 2	Trenchless / Cavo interrato	090057_FIUME_70970	1482118,2629	4504522,9913
I06	Interferenza elemento idrico - Strahler Ordine 1	Trenchless / Cavo interrato	Riu Ena de Pruna	1482068,965	4504105,5238
I07	Interferenza elemento idrico - Strahler Ordine 1	Trenchless / Cavo interrato	090057_FIUME_76625	1482049,7936	4503972,4976
I08	Interferenza elemento idrico - Strahler Ordine 2	Trenchless / Cavo interrato	Riu Pala de Chercu	1480691,8505	4503243,5435
I09	Interferenza elemento idrico - Strahler Ordine 1	Trenchless / Cavo interrato	Riu Ludu Nieddu	1480382,858	4502401,2236
I10	Interferenza elemento idrico - Strahler Ordine 2	Trenchless / Cavo interrato	090057_FIUME_70804	1480169,8205	4502079,0263
I11	Interferenza elemento idrico - Strahler Ordine 2	Trenchless / Cavo interrato	Riu Badde Josso	1478951,9706	4501096,6622
I12	Interferenza elemento idrico - Strahler Ordine 2	Trenchless / Cavo interrato	Riu Cannedas	1482621,6228	4506324,1512
I13	Interferenza elemento idrico - Strahler Ordine 2; Pericolosità idraulica moderata - PAI	Trenchless / Cavo interrato	Riu Nigollitu	1481726,337	4506951,5262
I14	Interferenza elemento idrico - Strahler Ordine 1	Trenchless / Cavo interrato	Riu Badde Olostiu	1481633,2675	4507399,3648
I15	Interferenza elemento idrico - Strahler Ordine 1	Trenchless / Cavo interrato	FIUME_140239	1483718,3552	4509307,3124
I16	Interferenza elemento idrico - Strahler Ordine 2	Trenchless / Cavo interrato	Riu Simeone	1482167,622	4504917,6438



- LEGENDA**
- Opere di progetto**
- Aerogeneratore di progetto
  - Piazzola definitiva
  - Piazzola temporanea
  - Area di deposito temporaneo
  - Viabilità di nuova realizzazione
  - Viabilità esistente da adeguare
  - Viabilità esistente
  - Cavidotto interrato di connessione
  - Nuova Stazione Elettrica (SE) Terna con ampliamento a 36 kV
  - Cabina di smistamento
  - Cabina di connessione
- Limite amministrativo**
- Limite comunale
- Interferenze con la linea di connessione**
- Punto di interferenza

Coordinate aerogeneratori  
Monte Mario - Zona 1 EPSG 3003 (Metri)

Aerogeneratore	Longitudine E	Latitudine N
CHR01	1481676,241	4506716,1332
CHR02	1481909,18826	4507166,55749
CHR03	1481908,3228	4508165,9402
CHR04	1483249,8348	4509059,7679
CHR05	1482862,1831	4509756,5101



REV.	DESCRIZIONE	DISIGN.	CONTROL.	APPROV.	DATA
0					09/2023

**Montana** S.p.A. Tel. +39 02 54118173  
Via Carlo Argello Fumagalli, 6 Fax +39 02 54128890  
20143 Milano www.montanawind.com Cap. Soc. 500.000,00 €  
Milano (sede certificata ISO) | Brescia | Palermo | Cagliari | Roma | Siracusa

Comitatante: **POVEGLIA WIND GRUPPONOVELLO**

**POVEGLIA WIND S.R.L.**  
VIA FRULLI VENEZIA GIULIA 75, 30030 PIANIGA (VE)  
C.F. 04788640276

Progettista: **ING. LAURA CONTI**  
Iscritta all'Ordine degli Ingegneri della Provincia di Pavia n. 1726

Oggetto: **IMPIANTO EOLICO "CHIARAMONTI" DA 34 MW  
Comuni di Chiaramonti e Ploaghe (SS)**

Tavola: **PLANIMETRIA INTERFERENZE** N. Tav: **R10\_T01.1**

N. Rif: 2799\_4965\_CHR\_PFT\_R10\_T01\_Rev0\_INTERFERENZE Scala: 1:25.000  
È VIETATA LA RIPRODUZIONE DI QUESTO DOCUMENTO SENZA PREVENTIVA AUTORIZZAZIONE SCRITTA DELLA MONTANA SPA





**INTERFERENZE CON LA LINEA DI CONNESSIONE**

ID	PERICOLOSITÀ	RISOLUZIONE	ELEMENTO ATTRAVERSATO
S01	Interferenza elettrodotto	Trenchless / Cavo interrato	Elettrodotto
S02	Interferenza elettrodotto	Trenchless / Cavo interrato	Elettrodotto
S03	Interferenza ferrovia	TOC	Ferrovia
S04	Interferenza sottopasso	Trenchless / Cavo interrato	Sottopasso
S05	Interferenza sottopasso	Trenchless / Cavo interrato	Sottopasso
I01	Interferenza elemento idrico - Strahler Ordine 1	Trenchless / Cavo interrato	Riu Funtana
I02	Interferenza elemento idrico	Trenchless / Cavo interrato	Corso d'acqua non demaniale rilevato da IGM
I03	Interferenza elemento idrico - Strahler Ordine 1	Trenchless / Cavo interrato	Riu Cannedas
I04	Interferenza elemento idrico - Strahler Ordine 2	Trenchless / Cavo interrato	Riu Simeone
I05	Interferenza elemento idrico - Strahler Ordine 2	Trenchless / Cavo interrato	090057_FIUME_70970
I06	Interferenza elemento idrico - Strahler Ordine 1	Trenchless / Cavo interrato	Riu Ena de Pruna
I07	Interferenza elemento idrico - Strahler Ordine 1	Trenchless / Cavo interrato	090057_FIUME_76625
I08	Interferenza elemento idrico - Strahler Ordine 2	Trenchless / Cavo interrato	Riu Pala de Chercu
I09	Interferenza elemento idrico - Strahler Ordine 1	Trenchless / Cavo interrato	Riu Ludu Nieddu
I10	Interferenza elemento idrico - Strahler Ordine 2	Trenchless / Cavo interrato	090057_FIUME_70804
I11	Interferenza elemento idrico - Strahler Ordine 2	Trenchless / Cavo interrato	Riu Badde Josso
I12	Interferenza elemento idrico - Strahler Ordine 2	Trenchless / Cavo interrato	Riu Cannedas
I13	Interferenza elemento idrico - Strahler Ordine 2; Pericolosità idraulica moderata - PAI	Trenchless / Cavo interrato	Riu Nigolittu
I14	Interferenza elemento idrico - Strahler Ordine 1	Trenchless / Cavo interrato	Riu Badde Olostiu
I15	Interferenza elemento idrico - Strahler Ordine 1	Trenchless / Cavo interrato	FIUME_140239
I16	Interferenza elemento idrico - Strahler Ordine 2	Trenchless / Cavo interrato	Riu Simeone

**LEGENDA**

**Opere di progetto**

- Aerogeneratore di progetto
- Piazzola definitiva
- Piazzola temporanea
- Viabilità di nuova realizzazione
- Viabilità esistente da adeguare
- Viabilità esistente
- Cavidotto interrato di connessione

**Limite amministrativo**

- Limite comunale

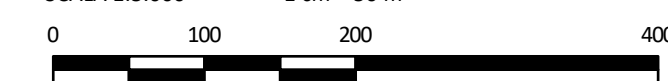
**Interferenze con la linea di connessione**

- Punto di interferenza

Coordinate aerogeneratori  
Monte Mario - Zona 1 EPSG 3003 (Metri)

Aerogeneratore	Longitudine E	Latitudine N
CHR01	1481676,241	4506716,1332
CHR02	1481909,18826	4507166,55749
CHR03	1481908,3228	4508165,9402
CHR04	1483249,8348	4509059,7679
CHR05	1482862,1831	4509756,5101

SCALA 1:5.000 1 cm = 50 m



0		SD/RC	LG	LC	09/2023
REV.	DESCRIZIONE	DISIGN.	KONTROL	APPROV.	DATA

**Montana**

Montana S.p.A.  
Via Carlo Angelo Fumagalli, 6  
20143 Milano  
Milano (sede certificata ISO) | Brescia | Palermo | Cagliari | Roma | Siracusa  
Tel. +39 02 54118173  
Fax +39 02 54128880  
www.montanambiente.com  
Cap. Soc. 600.000,00 €

Comittente: **POVEGLIA WIND GRUPPONOVELLO**  
POVEGLIA WIND S.R.L.  
VIA FRIULI VENEZIA GIULIA 75, 30030 PIANIGA (VE)  
C.F. 04788640276

Progettisti: **ING. LAURA CONTI**  
Iscritta all'Ordine degli Ingegneri della Provincia di Pavia n. 1726

Oggetto: **IMPIANTO EOLICO "CHIARAMONTI" DA 34 MW**  
Comuni di Chiaramonti e Ploghe (SS)

Tavola: **PLANIMETRIA INTERFERENZE**  
N. Tav: **R10\_T01.2**

N. Ril: 2799\_4965\_CHR\_PFE\_R10\_T01\_Rev0\_INTERFERENZE  
Scala: 1:5.000  
È VIETATA LA RIPRODUZIONE DI QUESTO DOCUMENTO SENZA PREVENTIVA AUTORIZZAZIONE SCRITTA DELLA MONTANA SPA





**INTERFERENZE CON LA LINEA DI CONNESSIONE**

ID	PERICOLOSITÀ	RISOLUZIONE	ELEMENTO ATTRAVERSATO
S01	Interferenza elettrodotto	Trenchless / Cavo interrato	Elettrodotto
S02	Interferenza elettrodotto	Trenchless / Cavo interrato	Elettrodotto
S03	Interferenza ferrovia	TOC	Ferrovia
S04	Interferenza sottopasso	Trenchless / Cavo interrato	Sottopasso
S05	Interferenza sottopasso	Trenchless / Cavo interrato	Sottopasso
I01	Interferenza elemento idrico - Strahler Ordine 1	Trenchless / Cavo interrato	Riu Funtana
I02	Interferenza elemento idrico	Trenchless / Cavo interrato	Corso d'acqua non demaniale rilevato da IGM
I03	Interferenza elemento idrico - Strahler Ordine 1	Trenchless / Cavo interrato	Riu Cannedas
I04	Interferenza elemento idrico - Strahler Ordine 2	Trenchless / Cavo interrato	Riu Simeone
I05	Interferenza elemento idrico - Strahler Ordine 2	Trenchless / Cavo interrato	090057_FIUME_70970
I06	Interferenza elemento idrico - Strahler Ordine 1	Trenchless / Cavo interrato	Riu Ena de Pruna
I07	Interferenza elemento idrico - Strahler Ordine 1	Trenchless / Cavo interrato	090057_FIUME_76625
I08	Interferenza elemento idrico - Strahler Ordine 2	Trenchless / Cavo interrato	Riu Pala de Chercu
I09	Interferenza elemento idrico - Strahler Ordine 1	Trenchless / Cavo interrato	Riu Ludu Nieddu
I10	Interferenza elemento idrico - Strahler Ordine 2	Trenchless / Cavo interrato	090057_Fiume_70804
I11	Interferenza elemento idrico - Strahler Ordine 2	Trenchless / Cavo interrato	Riu Badde Josso
I12	Interferenza elemento idrico - Strahler Ordine 2	Trenchless / Cavo interrato	Riu Cannedas
I13	Interferenza elemento idrico - Strahler Ordine 2; Pericolosità idraulica moderata - PAI	Trenchless / Cavo interrato	Riu Nigolittu
I14	Interferenza elemento idrico - Strahler Ordine 1	Trenchless / Cavo interrato	Riu Badde Olostiu
I15	Interferenza elemento idrico - Strahler Ordine 1	Trenchless / Cavo interrato	FIUME_140239
I16	Interferenza elemento idrico - Strahler Ordine 2	Trenchless / Cavo interrato	Riu Simeone

**LEGENDA**

**Opere di progetto**

- Aerogeneratore di progetto
- Piazzola definitiva
- Piazzola temporanea
- Area di deposito temporaneo
- Viabilità di nuova realizzazione
- Viabilità esistente
- Cavidotto interrato di connessione
- Cabina di smistamento

**Limite amministrativo**

- Limite comunale

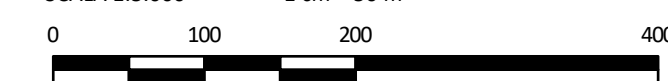
**Interferenze con la linea di connessione**

- Punto di interferenza

Coordinate aerogeneratori  
Monte Mario - Zona 1 EPSG 3003 (Metri)

Aerogeneratore	Longitudine E	Latitudine N
CHR01	1481676,241	4506716,1332
CHR02	1481909,18826	4507166,55749
CHR03	1481908,3228	4508165,9402
CHR04	1483249,8348	4509059,7679
CHR05	1482862,1831	4509756,5101

SCALA 1:5.000 1 cm = 50 m



REV.	DESCRIZIONE	DISEGN.	CONTROL.	APPROV.	DATA
0					09/2023

**Montana**

Montana S.p.A.  
Via Carlo Angelo Fumagalli, 6  
20143 Milano  
Milano (sede certificata ISO)

Tel. +39 02 54118173  
Fax +39 02 54128890  
www.montanambiente.com  
Cap. Soc. 600.000,00 €

P.IVA 10414270156  
Cap. Soc. 600.000,00 €

Brescia | Palermo | Cagliari | Roma | Siracusa

Comittente: **POVEGLIA WIND GRUPPONOVELLO**

POVEGLIA WIND S.R.L.  
VIA FRIULI VENEZIA GIULIA 75, 30030 PIANIGA (VE)  
C.F. 04788640276

Progettisti:  
ING. LAURA CONTI  
Iscritta all'Ordine degli Ingegneri della Provincia di Pavia n. 1726

Oggetto:  
**IMPIANTO EOLICO "CHIARAMONTI" DA 34 MW**  
Comuni di Chiaramonti e Ploghe (SS)

Tavola: **PLANIMETRIA INTERFERENZE** N. Tav. **R10\_T01.3**

N. Rif. 2799\_4965\_CHR\_PFE\_R10\_T01\_Rev0\_INTERFERENZE Scala 1:5.000  
È VIETATA LA RIPRODUZIONE DI QUESTO DOCUMENTO SENZA PREVENTIVA AUTORIZZAZIONE SCRITTA DELLA MONTANA SPA





**INTERFERENZE CON LA LINEA DI CONNESSIONE**

ID	PERICOLOSITÀ	RISOLUZIONE	ELEMENTO ATTRAVERSATO
S01	Interferenza elettrodotto	Trenchless / Cavo interrato	Elettrodotto
S02	Interferenza elettrodotto	Trenchless / Cavo interrato	Elettrodotto
S03	Interferenza ferrovia	TOC	Ferrovia
S04	Interferenza sottopasso	Trenchless / Cavo interrato	Sottopasso
S05	Interferenza sottopasso	Trenchless / Cavo interrato	Sottopasso
I01	Interferenza elemento idrico - Strahler Ordine 1	Trenchless / Cavo interrato	Riu Funtana
I02	Interferenza elemento idrico	Trenchless / Cavo interrato	Corso d'acqua non demaniale rilevato da IGM
I03	Interferenza elemento idrico - Strahler Ordine 1	Trenchless / Cavo interrato	Riu Cannedas
I04	Interferenza elemento idrico - Strahler Ordine 2	Trenchless / Cavo interrato	Riu Simeone
I05	Interferenza elemento idrico - Strahler Ordine 1	Trenchless / Cavo interrato	090057_FIUME_70970
I06	Interferenza elemento idrico - Strahler Ordine 1	Trenchless / Cavo interrato	Riu Ena de Pruna
I07	Interferenza elemento idrico - Strahler Ordine 1	Trenchless / Cavo interrato	090057_FIUME_76625
I08	Interferenza elemento idrico - Strahler Ordine 2	Trenchless / Cavo interrato	Riu Pala de Chercu
I09	Interferenza elemento idrico - Strahler Ordine 1	Trenchless / Cavo interrato	Riu Ludu Nieddu
I10	Interferenza elemento idrico - Strahler Ordine 2	Trenchless / Cavo interrato	090057_Fiume_70804
I11	Interferenza elemento idrico - Strahler Ordine 2	Trenchless / Cavo interrato	Riu Badde Josso
I12	Interferenza elemento idrico - Strahler Ordine 2	Trenchless / Cavo interrato	Riu Cannedas
I13	Interferenza elemento idrico - Strahler Ordine 2; Pericolosità idraulica moderata - PAI	Trenchless / Cavo interrato	Riu Nigolittu
I14	Interferenza elemento idrico - Strahler Ordine 1	Trenchless / Cavo interrato	Riu Badde Olostiu
I15	Interferenza elemento idrico - Strahler Ordine 1	Trenchless / Cavo interrato	FIUME_140239
I16	Interferenza elemento idrico - Strahler Ordine 2	Trenchless / Cavo interrato	Riu Simeone

**LEGENDA**

--- Cavidotto interrato di connessione

**Interferenze con la linea di connessione**

■ Punto di interferenza

Coordinate aerogeneratori  
Monte Mario - Zona 1 EPSG 3003 (Metri)

Aerogeneratore	Longitudine E	Latitudine N
CHR01	1481676,241	4506716,1332
CHR02	1481909,18826	4507166,55749
CHR03	1481908,3228	4508165,9402
CHR04	1483249,8348	4509059,7679
CHR05	1482862,1831	4509756,5101

SCALA 1:5.000 1 cm = 50 m



REV.	DESCRIZIONE	DISIGN.	CONTROL.	APPROV.	DATA
0					09/2023

**Montana**

Montana S.p.A.  
Via Carlo Angelo Fumagalli, 6  
20143 Milano  
Milano (sede certificata ISO) | Brescia | Palermo | Cagliari | Roma | Siracusa  
Tel. +39 02 54118173  
Fax +39 02 54128880  
www.montanambiente.com  
P.IVA 1044270156  
Cap. Soc. 600.000,00 €

Comittente: **POVEGLIA WIND GRUPPONOVELLO**  
POVEGLIA WIND S.R.L.  
VIA FRIULI VENEZIA GIULIA 75, 30030 PIANIGA (VE)  
C.F. 04788640276

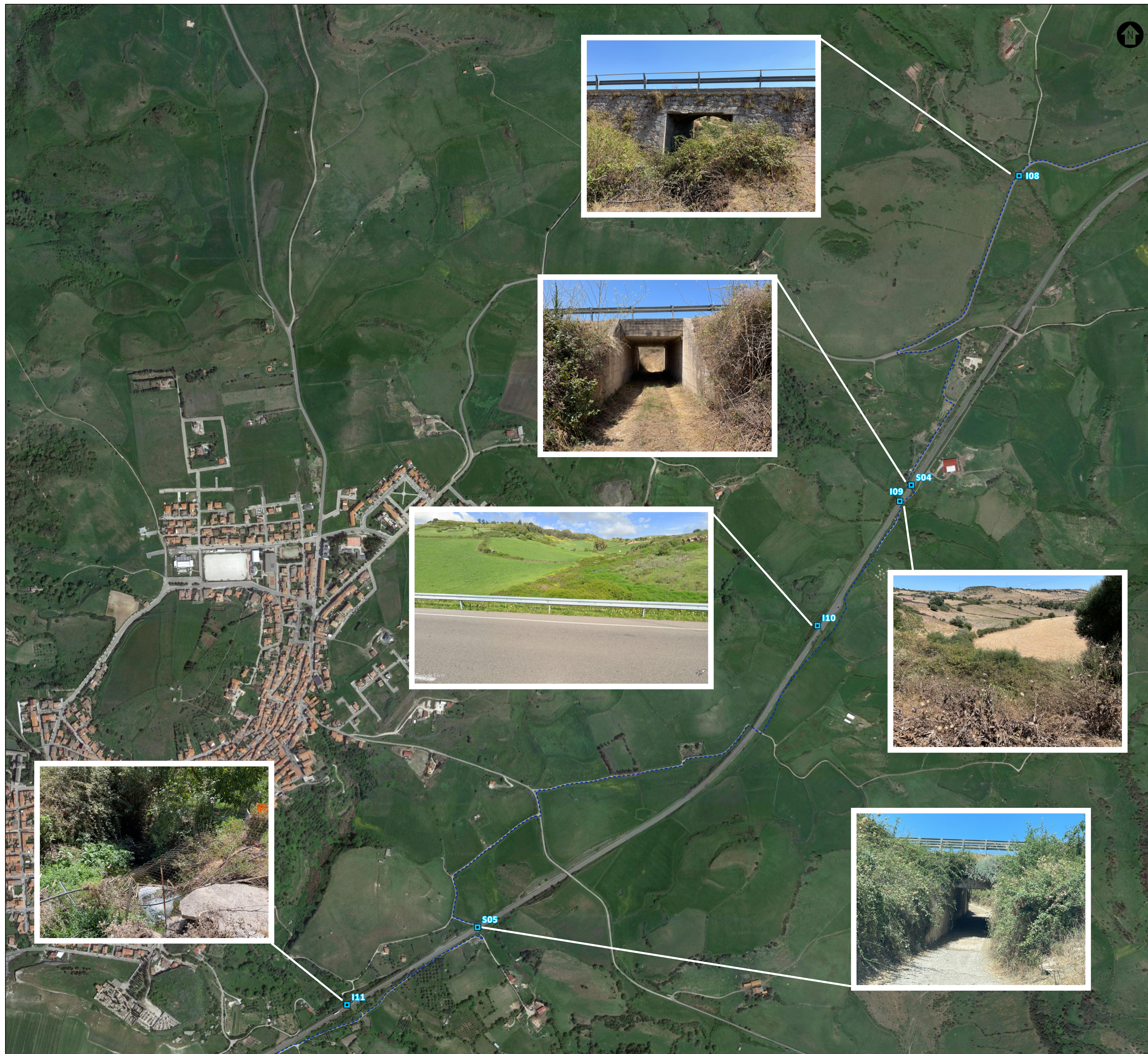
Progettisti: **ING. LAURA CONTI**  
Iscritta all'Ordine degli Ingegneri della Provincia di Pavia n. 1726

Oggetto: **IMPIANTO EOLICO "CHIARAMONTI" DA 34 MW**  
Comuni di Chiaramonti e Ploghe (SS)

Tavola: **PLANIMETRIA INTERFERENZE** N. Tav. **R10\_T01.4**

Ns. Rif. 2799\_4965\_CHR\_PFE\_R10\_T01\_Rev0\_INTERFERENZE Scala 1:5.000  
È VIETATA LA RIPRODUZIONE DI QUESTO DOCUMENTO SENZA PREVENTIVA AUTORIZZAZIONE SCRITTA DELLA MONTANA SPA





**INTERFERENZE CON LA LINEA DI CONNESSIONE**

ID	PERICOLOSITÀ	RISOLUZIONE	ELEMENTO ATTRAVERSATO
S01	Interferenza elettrodotto	Trenchless / Cavo interrato	Elettrodotto
S02	Interferenza elettrodotto	Trenchless / Cavo interrato	Elettrodotto
S03	Interferenza ferrovia	TOC	Ferrovia
S04	Interferenza sottopasso	Trenchless / Cavo interrato	Sottopasso
S05	Interferenza sottopasso	Trenchless / Cavo interrato	Sottopasso
I01	Interferenza elemento idrico - Strahler Ordine 1	Trenchless / Cavo interrato	Riu Funtana
I02	Interferenza elemento idrico	Trenchless / Cavo interrato	Corso d'acqua non demaniale rilevato da IGM
I03	Interferenza elemento idrico - Strahler Ordine 1	Trenchless / Cavo interrato	Riu Cannedas
I04	Interferenza elemento idrico - Strahler Ordine 2	Trenchless / Cavo interrato	Riu Simeone
I05	Interferenza elemento idrico - Strahler Ordine 1	Trenchless / Cavo interrato	090057_FIUME_70970
I06	Interferenza elemento idrico - Strahler Ordine 1	Trenchless / Cavo interrato	Riu Ena de Pruna
I07	Interferenza elemento idrico - Strahler Ordine 1	Trenchless / Cavo interrato	090057_FIUME_76625
I08	Interferenza elemento idrico - Strahler Ordine 2	Trenchless / Cavo interrato	Riu Pala de Chercu
I09	Interferenza elemento idrico - Strahler Ordine 1	Trenchless / Cavo interrato	Riu Ludu Nieddu
I10	Interferenza elemento idrico - Strahler Ordine 2	Trenchless / Cavo interrato	090057_Fiume_70804
I11	Interferenza elemento idrico - Strahler Ordine 2	Trenchless / Cavo interrato	Riu Badde Josso
I12	Interferenza elemento idrico - Strahler Ordine 2	Trenchless / Cavo interrato	Riu Cannedas
I13	Interferenza elemento idrico - Strahler Ordine 2; Pericolosità idraulica moderata - PAI	Trenchless / Cavo interrato	Riu Nigolittu
I14	Interferenza elemento idrico - Strahler Ordine 1	Trenchless / Cavo interrato	Riu Badde Olostiu
I15	Interferenza elemento idrico - Strahler Ordine 1	Trenchless / Cavo interrato	FIUME_140239
I16	Interferenza elemento idrico - Strahler Ordine 2	Trenchless / Cavo interrato	Riu Simeone

**LEGENDA**

--- Cavidotto interrato di connessione

**Interferenze con la linea di connessione**

■ Punto di interferenza

Coordinate aerogeneratori  
Monte Mario - Zona 1 EPSG 3003 (Metri)

Aerogeneratore	Longitudine E	Latitudine N
CHR01	1481676,241	4506716,1332
CHR02	1481909,18826	4507166,55749
CHR03	1481908,3228	4508165,9402
CHR04	1483249,8348	4509059,7679
CHR05	1482862,1831	4509756,5101

SCALA 1:5.000 1 cm = 50 m



0	100	200	400 m
0			
REV.	DESCRIZIONE	DISEGN.	CONTROL. APPROV. DATA

**Montana**

Montana S.p.A.  
Via Carlo Angelo Fumagalli, 6  
20143 Milano  
Milano (sede certificata ISO)

Tel. +39 02 54118173  
Fax +39 02 54128880  
www.montanambiente.com  
Cap. Soc. 600.000,00 €

P.IVA 1044270156  
Civ. P. 04788640276

Comittente: **POVEGLIA WIND GRUPPONOVELLO**

POVEGLIA WIND S.R.L.  
VIA FRIULI VENEZIA GIULIA 75, 30030 PIANIGA (VE)  
C.F. 04788640276

Progettisti: **ING. LAURA CONTI**  
Iscritta all'Ordine degli Ingegneri della Provincia di Pavia n. 1726

Oggetto: **IMPIANTO EOLICO "CHIARAMONTI" DA 34 MW**  
Comuni di Chiaramonti e Ploghe (SS)

Tavola: **PLANIMETRIA INTERFERENZE**

N. Tav. **R10\_T01.5**

N. Ril. 2799\_4965\_CHR\_PFE\_R10\_T01\_Rev0\_INTERFERENZE

Scala 1:5.000

È VIETATA LA RIPRODUZIONE DI QUESTO DOCUMENTO SENZA PREVENTIVA AUTORIZZAZIONE SCRITTA DELLA MONTANA SPA





ID	PERICOLOSITÀ	RISOLUZIONE	ELEMENTO ATTRAVERSATO
S01	Interferenza elettrodotto	Trenchless / Cavo interrato	Elettrodotto
S02	Interferenza elettrodotto	Trenchless / Cavo interrato	Elettrodotto
S03	Interferenza ferrovia	TOC	Ferrovia
S04	Interferenza sottopasso	Trenchless / Cavo interrato	Sottopasso
S05	Interferenza sottopasso	Trenchless / Cavo interrato	Sottopasso
I01	Interferenza elemento idrico - Strahler Ordine 1	Trenchless / Cavo interrato	Riu Funtana
I02	Interferenza elemento idrico	Trenchless / Cavo interrato	Corso d'acqua non demaniale rilevato da IGM
I03	Interferenza elemento idrico - Strahler Ordine 1	Trenchless / Cavo interrato	Riu Cannedas
I04	Interferenza elemento idrico - Strahler Ordine 2	Trenchless / Cavo interrato	Riu Simeone
I05	Interferenza elemento idrico - Strahler Ordine 1	Trenchless / Cavo interrato	090057_FIUME_70970
I06	Interferenza elemento idrico - Strahler Ordine 1	Trenchless / Cavo interrato	Riu Ena de Pruna
I07	Interferenza elemento idrico - Strahler Ordine 1	Trenchless / Cavo interrato	090057_FIUME_76625
I08	Interferenza elemento idrico - Strahler Ordine 2	Trenchless / Cavo interrato	Riu Pala de Chercu
I09	Interferenza elemento idrico - Strahler Ordine 1	Trenchless / Cavo interrato	Riu Ludu Nieddu
I10	Interferenza elemento idrico - Strahler Ordine 2	Trenchless / Cavo interrato	090057_FIUME_70804
I11	Interferenza elemento idrico - Strahler Ordine 2	Trenchless / Cavo interrato	Riu Badde Josso
I12	Interferenza elemento idrico - Strahler Ordine 2	Trenchless / Cavo interrato	Riu Cannedas
I13	Interferenza elemento idrico - Strahler Ordine 2; Pericolosità idraulica moderata - PAI	Trenchless / Cavo interrato	Riu Nigolittu
I14	Interferenza elemento idrico - Strahler Ordine 1	Trenchless / Cavo interrato	Riu Badde Olostiu
I15	Interferenza elemento idrico - Strahler Ordine 1	Trenchless / Cavo interrato	FIUME_140239
I16	Interferenza elemento idrico - Strahler Ordine 2	Trenchless / Cavo interrato	Riu Simeone

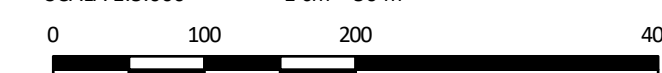
#### LEGENDA

- Cavidotto interrato di connessione
- Nuova Stazione Elettrica (SE) Terna con ampliamento a 36 kV
- Cabina di connessione

Coordinate aerogeneratori  
Monte Mario - Zona 1 EPSG 3003 (Metri)

Aerogeneratore	Longitudine E	Latitudine N
CHR01	1481676,241	4506716,1332
CHR02	1481909,18826	4507166,55749
CHR03	1481908,3228	4508165,9402
CHR04	1483249,8348	4509059,7679
CHR05	1482862,1831	4509756,5101

SCALA 1:5.000 1 cm = 50 m



0		SD/RC	LG	LC	09/2023
REV.	DESCRIZIONE	DISEGN.	KONTROL.	APPROV.	DATA

**Montana**

Montana S.p.A.  
Via Carlo Angelo Fumagalli, 6  
20143 Milano  
Milano (sede certificata ISO)

Tel. +39 02 54118173  
Fax +39 02 54128880  
www.montanambiente.com  
Cap. Soc. 600.000,00 €

P.IVA 10414270156

Comittente  
**POVEGLIA WIND**  
GRUPPONOVELLO

**POVEGLIA WIND S.R.L.**  
VIA FRIULI VENEZIA GIULIA 75, 30030 PIANIGA (VE)  
C.F. 04788640276

Progettisti  
ING. LAURA CONTI  
Iscritta all'Ordine degli Ingegneri della Provincia di Pavia n. 1726

Oggetto  
**IMPIANTO EOLICO "CHIARAMONTI" DA 34 MW**  
Comuni di Chiaramonti e Ploghe (SS)

Tavola  
**PLANIMETRIA INTERFERENZE**

N. Tav.  
**R10\_T01.6**

Ns. Rif. 2799\_4965\_CHR\_PFE\_R10\_T01\_Rev0\_INTERFERENZE

Scala 1:5.000

È VIETATA LA RIPRODUZIONE DI QUESTO DOCUMENTO SENZA PREVENTIVA AUTORIZZAZIONE SCRITTA DELLA MONTANA SPA