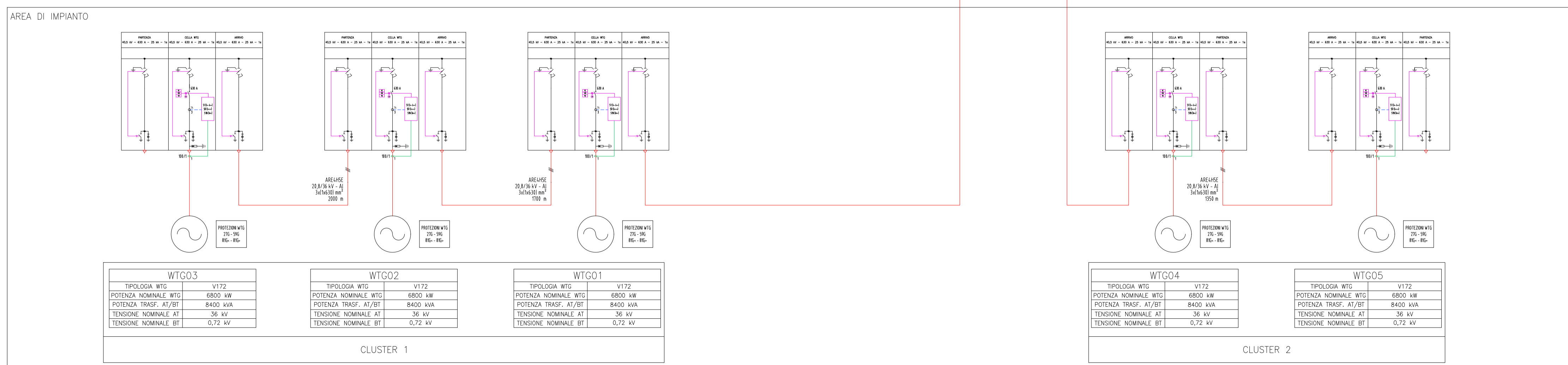
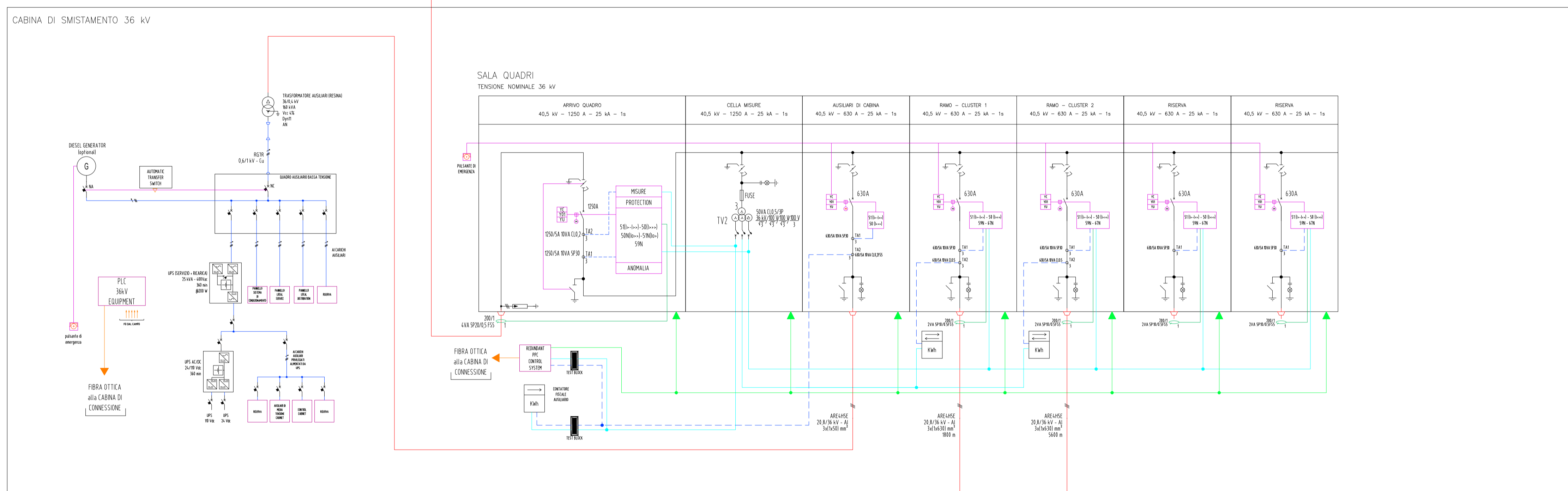


LEGENDA COLLEGAMENTI

	SEZIONE 36 kV		COLLEGAMENTI TO
	COLLEGAMENTI TA		COLLEGAMENTI RELÈ
	COLLEGAMENTI TV		COLLEGAMENTI ETHERNET
	COLLEGAMENTI FO		COLLEGAMENTI CC (UPS)

LEGENDA SIMBOLI

	TRASFORMATORE TRIFASE, CONFIGURAZIONE TRIANGOLO STELLA		TRASFORMATORE TRIFASE A DOPPIO AVVOLGIMENTO		CONDENSATORE ROTAZIONALE
	TRASFORMATORE DI CORRENTE		TRASFORMATORE DI CORRENTE TRIFASE		SEZIONATORE CON NESSA A TERRA INTERSECCAZIONE
	INTERRUTTORE AUTOMATICO		SEZIONATORE		INTERRUTTORE DI TENSIONE TRIFASE
	INTERRUTTORE MOTORIZZATO		INTERRUTTORE DI MANOVRA-SEZIONATORE		INTERRUTTORE MAGNETOTERMICO CON TERMOE DIFFERENZIALE
	SGANCATORE DI CHIUSURA		SGANCATORE DI MINIMA TENSIONE		CONDENSATORE MONODIREZIONALE
	SGANCATORE DI APERTURA		PULSANTE DI EMERGENZA		TRASFORMATORE TRIFASE, CONFIGURAZIONE STELLA - TRIANGOLO, CON NESSA MOTORIZZATO
	SGANCATORE				



- NOTE:
- Potenza nominale dell'impianto eolico: 34,00 MW
  - Il livello di tensione sul punto di connessione sarà pari a 36 kV
  - Il sistema di protezione e controllo sarà in accordo a quanto riportato nel codice di rete TERNA (Allegato A17 tutt'ora in fase di aggiornamento)
  - Il sistema di comunicazione tra la stazione utente e la stazione TERNA sarà in fibra ottica monomodale ridondante
  - I parametri di dimensionamento indicati per quadri, trasformatori e delle apparecchiature elettriche sono indicativi
  - Le scelte dei cavi, delle relative lunghezze e dei TA, TV e TO è indicativa
  - È previsto il sistema di teledistacco da remoto tramite modem GSM di cui delibera 421/14 AREA4, secondo quanto riportato nella norma CEI 0-16 (allegato M) e nel codice di rete TERNA.
  - Il numero di rami di alimentazione dei cluster di WTG è indicativo e potrà variare nelle successive fasi progettuali
  - È rimandato alle successive fasi progettuali lo studio dei flussi di potenza interni all'impianto per la valutazione dei parametri di rete sul punto di immissione e la verifica del rispetto della curva di capability P-Q.

0	-	AD/MP	EL	LC	10/2023
REV.	DESCRIZIONE	DISIGN.	CONTROL.	APPROV.	DATA

MontanoSA  
 Via Cava-Angelo-Ferragamo 6  
 20050 Albino (MI)

Tel: +39024188179  
 Fax: +39024292800  
 www.montano.com

PIAZZA DELL'INDUSTRIA  
 20050 ALBINO (MI)

Milano | Padova | Bologna | Brescia | Palermo | Cagliari | Roma | Sassari

COMMITTENTE: **POVEGLIA WIND GRUPPO NOVELLO**  
 POVEGLIA WIND S.R.L.  
 VIA FRIULI VENEZIA GIULIA 75, 30030 PIANIGA (VE)  
 C.F. 04788640276

PROGETTISTI: **ING. LAURA CONTI**  
 Iscritta all'Ordine degli Ingegneri della Provincia di Pavia al n. 1726

OGGETTO: **IMPIANTO EOLICO "CHIARAMONTI" DA 34 MW**  
 Comuni di Chiaramonti e Ploaghe (SS)

Titolo: **SCHEMA UNIFILARE IMPIANTO ELETTRICO**

N. Tav. **R16\_T01**

N. RI: 2799\_4965\_CHR\_PFE\_R16\_T01\_REV01\_SCHEMA UNIFILARE

È VIETATA LA RIPRODUZIONE DI QUESTO DOCUMENTO SENZA PREVENTIVA AUTORIZZAZIONE SCRITTA DELLA MONTANA SPA