

INQUADRAMENTO TERRITORIALE  
 SCALA 1:250.000 1 cm = 2 km

LEGENDA  
 ● Aerogeneratore di progetto  
 ■ Comune di riferimento

- LEGENDA**
- Opere di progetto**
- ⊗ Aerogeneratore di progetto
  - Piazzola definitiva
  - Piazzola temporanea
  - Area di deposito temporaneo
  - Viabilità di nuova realizzazione
  - Viabilità esistente da adeguare
  - Viabilità esistente
  - Cavidotto interrato di connessione
  - Cabina di smistamento
- Limite amministrativo**
- Limite comunale
- Distanza delle turbine dal perimetro dell'area urbana - Allegato e) DGR 59/90**
- Centri antica formazione PPR
  - Centri di antica e prima formazione Atti 2007-2012
- Espansioni anni '50
  - Espansioni recenti
  - Buffer di 500 m da Edificato Urbano (art. 63 nTA PPR)
  - Buffer dai Centri antica formazione PPR
  - Buffer dai Centri di antica e prima formazione Atti 2007-2012
  - Buffer dalle Espansioni anni '50
  - Buffer dalle Espansioni recenti
  - Distanza da strade provinciali o nazionali e da linee ferroviarie - Allegato e) DGR 59/90
  - Strade statali e provinciali
  - Buffer di 220 m dalle strade statali e provinciali
  - Linee ferroviarie
  - Buffer di 220 m da linee ferroviarie

Coordinate aerogeneratori  
 Monte Mario - Zona 1 EPSG 3003 (Metri)

Aerogeneratore	Longitudine E	Latitudine N
CHR01	1481676,241	4506716,1332
CHR02	1481909,18826	4507166,55749
CHR03	1481908,3228	4508165,9402
CHR04	1483249,8348	4509059,7679
CHR05	1482862,1831	4509756,5101

SCALA 1:15.000 1 cm = 150 m

0 300 600 1200 m

0	REV.	DESCRIZIONE	SD	LG	LC	09/2023

**Montana**  
 Montana S.p.A. Tel. +39.02.54118173  
 Via Carlo Argello Fumagalli, 6 Fax +39.02.54128890 P.IVA 10414270156  
 20143 Milano www.montanawind.com Cap. Soc. 500.000,00 €  
 Milano (sede certificata ISO) | Brescia | Palermo | Cagliari | Roma | Siracusa

Committente: **POVEGLIA WIND GRUPPONOVELLO**  
 POVEGLIA WIND S.R.L.  
 VIA FRIULI VENEZIA GIULIA 75, 30030 PIANIGA (VE)  
 C.F. 04788640276

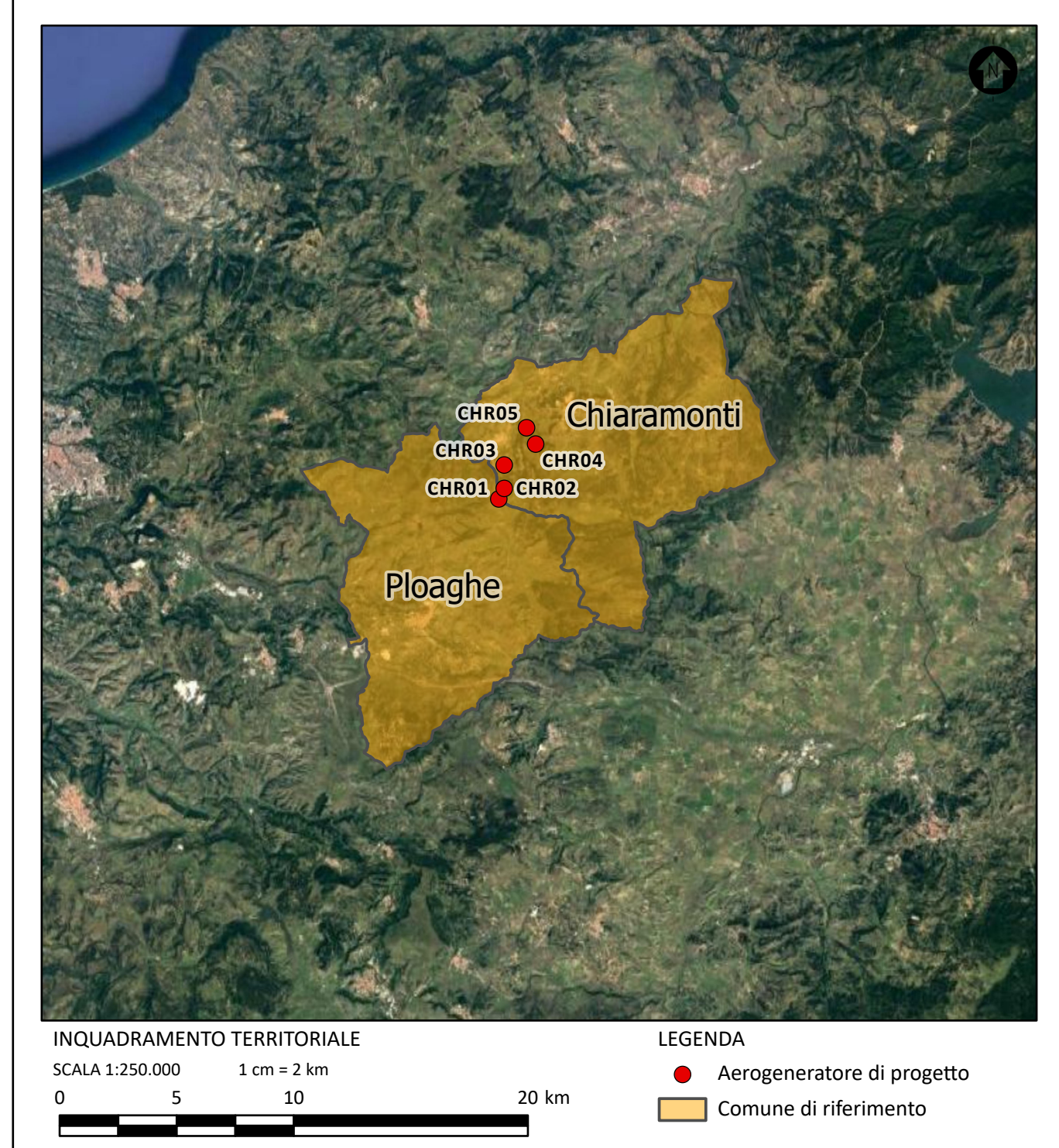
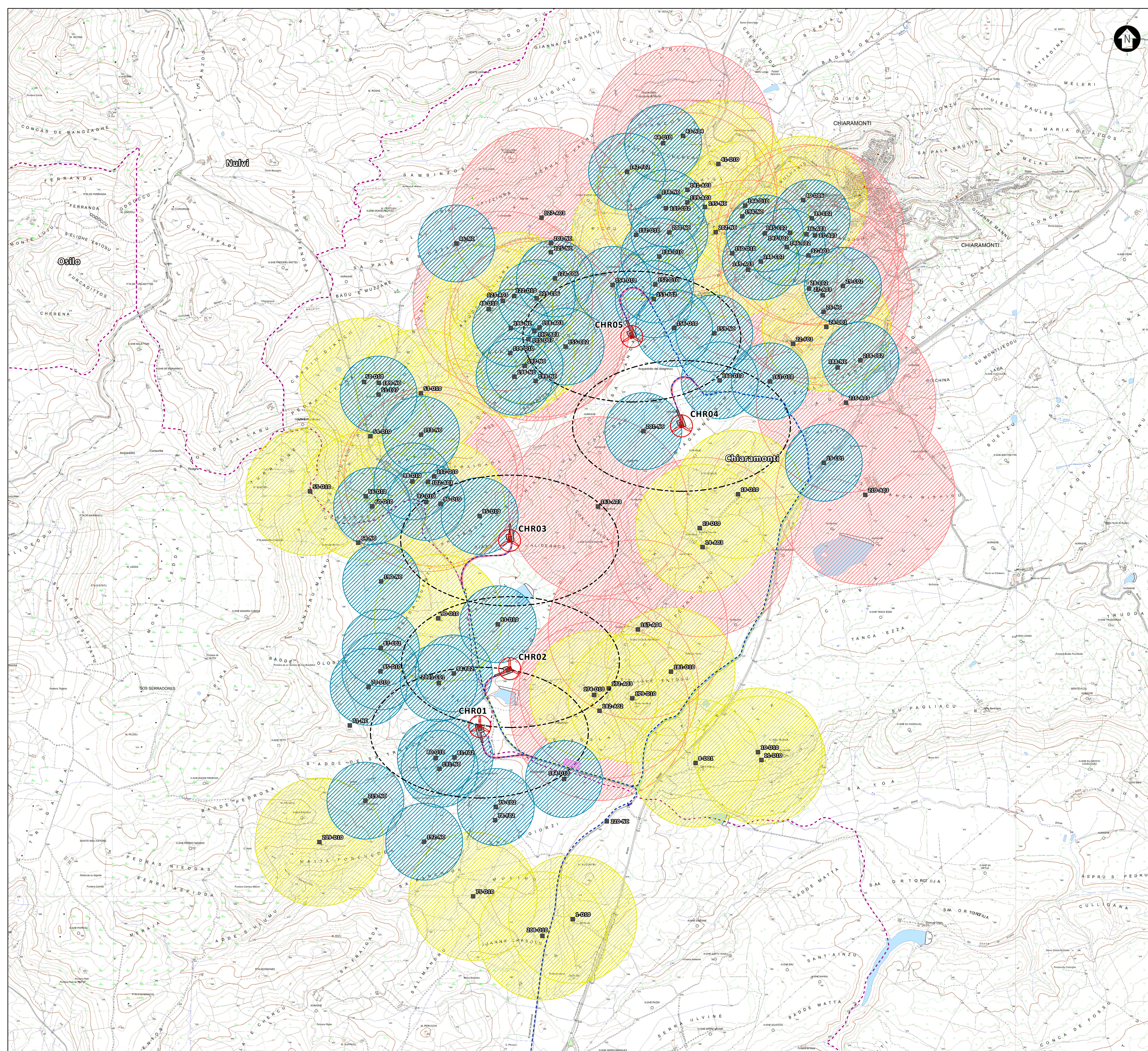
Progettista: **ING. LAURA CONTI**  
 Iscritta all'Ordine degli Ingegneri della Provincia di Pavia n. 1726

Oggetto: **IMPIANTO EOLICO "CHIARAMONTI" DA 34 MW**  
 Comuni di Chiaramonti e Ploaghe (SS)

Tavola: **DISTANZE DI RISPETTO DGR 59/90** N. Tav: **R01\_T11.1**

N. Rev: 2799\_4965\_CHR\_SIA\_R01\_T11\_Rev0\_DGR59/90-DISTANZE  
 Scala 1:15.000  
 È VIETATA LA RIPRODUZIONE DI QUESTO DOCUMENTO SENZA PREVENTIVA AUTORIZZAZIONE SCRITTA DELLA MONTANA SPA





**LEGENDA**

**Opere di progetto**

- Aerogeneratore di progetto
- Piazzola definitiva
- Piazzola temporanea
- Area di deposito temporaneo
- Viabilità di nuova realizzazione
- Viabilità esistente da adeguare
- Viabilità esistente
- Cavidotto interrato di connessione
- Cabina di smistamento
- Limite amministrativo**
- Limite comunale

**Distanze di rispetto dagli insediamenti rurali - Allegato e) DGR 59/90**

- A - Abitazione di tipo civile, economico, popolare o rurale; C - Magazzini e locali di deposito; D - Fabbricati per funzioni produttive connesse alle attività agricole; NC - Nessuna corrispondenza con il catasto

Buffer di 700 m da nuclei e case sparse nell'agro, destinati ad uso residenziale, così come definiti all'art. 82 delle NTA del PPR

Buffer di 500 m da corpi aziendali ad utilizzazione agro-pastorale in cui sia accertata la presenza continuativa di personale in orario notturno (h. 22.00 - 6.00), o case rurali ad utilizzazione residenziale di carattere stagionale

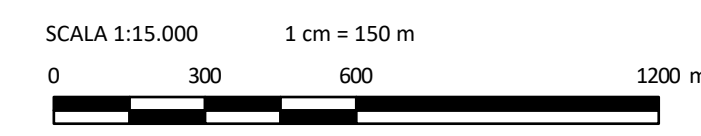
Buffer di 300 m da corpi aziendali ad utilizzazione agro-pastorale in cui sia accertata la presenza continuativa di personale in orario diurno (h. 6.00 - h. 22.00)

**Distanza reciproca fra le turbine - Allegato e) DGR 59/90**

Ellissi di 3-5 volte il diametro del rotore lungo la direzione perpendicolare a quella prevalente del vento

Coordinate aerogeneratori  
Monte Mario - Zona 1 EPSG 3003 (Metri)

Aerogeneratore	Longitudine E	Latitudine N
CHR01	1481676,241	4506716,1332
CHR02	1481909,18826	4507166,55749
CHR03	1481908,3228	4508165,9402
CHR04	1483249,8348	4509059,7679
CHR05	1482862,1831	4509756,5101



0	300	600	1200 m
REV.	DESCRIZIONE		SD LG LC 09/2023
			DESIGN CONTROL APPROV DATA



Montana S.p.A.  
Via Carlo Argello Fumagalli, 6  
20143 Milano  
Tel. +39 02 54118173 Fax +39 02 54128890  
www.montanawind.com Cap. Soc. 500.000,00 €  
Milano (sede certificata ISO) | Brescia | Palermo | Cagliari | Roma | Siracusa

Committente: **POVEGLIA WIND GRUPPONOVELLO**  
POVEGLIA WIND S.R.L.  
VIA FRIULI VENEZIA GIULIA 75, 30030 PIANIGA (VE)  
C.F. 04788640276

Progettista: **ING. LAURA CONTI**  
Iscritta all'Ordine degli Ingegneri della Provincia di Pavia n. 1726

Oggetto: **IMPIANTO EOLICO "CHIARAMONTI" DA 34 MW**  
Comuni di Chiaramonti e Ploaghe (SS)

Tavola: <b>DISTANZE DI RISPETTO DGR 59/90</b>	N. Tav: <b>R01_T11.2</b>
---	--------------------------