

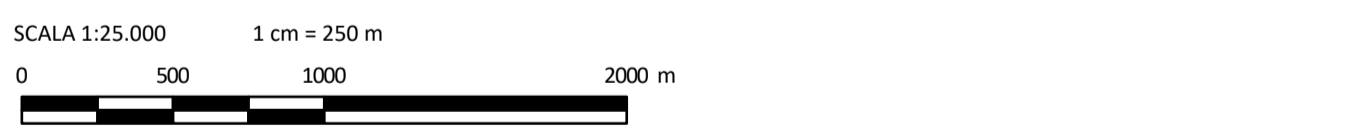
INQUADRAMENTO TERRITORIALE
 SCALA 1:250.000 1 cm = 2 km

LEGENDA
 ● Aerogeneratore di progetto
 ■ Comune di riferimento

- LEGENDA**
- Opere di progetto**
- ⊗ Aerogeneratore di progetto
 - Piazzola definitiva
 - Piazzola temporanea
 - Area di deposito temporaneo
 - Viabilità di nuova realizzazione
 - Viabilità esistente da adeguare
 - Viabilità esistente
 - - - Cavidotto interrato di connessione
 - ▭ Nuova Stazione Elettrica (SE) Terna con ampliamento a 36 kV
 - ▭ Cabina di smistamento
 - ▭ Cabina di connessione
- Limite amministrativo**
- - - Limite comunale
- AA - BENI PAESAGGISTICI 143**
- Fiumi e torrenti (alveo inciso)
- Fascia di 150 m dai Fiumi e torrenti (alveo inciso)
 - Laghi Invasi e Stagni
- AA - BENI PAESAGGISTICI LINEARI E PUNTUALI 142 e 143**
- Grotte e Caverne
- AA - AREE RECUPERO AMBIENTALE**
- ▭ Scavi
- AREE DI INTERESSE NATURALISTICO ISTITUZIONALMENTE TUTELATE**
- ▭ Oasi Permanenti di Protezione Faunistica
- ASSETTO AMBIENTALE**
- Aree antropizzate
 - Boschi
 - Colture arboree specializzate
 - Colture erbacee specializzate
 - Macchia, dune e aree umide
 - Praterie e spiagge

Coordinate aerogeneratori
 Monte Mario - Zona 1 EPSG 3003 (Metri)

Aerogeneratore	Longitudine E	Latitudine N
CHR01	1481676,241	4506716,1332
CHR02	1481909,18826	4507166,55749
CHR03	1481908,3228	4508165,9402
CHR04	1483249,8348	4509059,7679
CHR05	1482862,1831	4509756,5101



0		SD	LG	LC	09/2023
REV.	DESCRIZIONE	DESIGN.	CONTROL.	APPROV.	DATA

Montana
 Montana S.p.A. Tel. +39.02.54118173
 Via Carlo Argello Fumagalli, 6 Fax +39.02.54128890 P.IVA 10414270156
 20143 Milano www.montanawind.com Cap. Soc. 500.000,00 €
 Milano (sede certificata ISO) | Brescia | Palermo | Cagliari | Roma | Siracusa

Comittente: **POVEGLIA WIND GRUPPONOVELLO**

Progettista: **ING. LAURA CONTI**
 Iscritta all'Ordine degli Ingegneri della Provincia di Pavia n. 1726

Oggetto: **IMPIANTO EOLICO "CHIARAMONTI" DA 34 MW**
 Comuni di Chiaramonti e Ploaghe (SS)

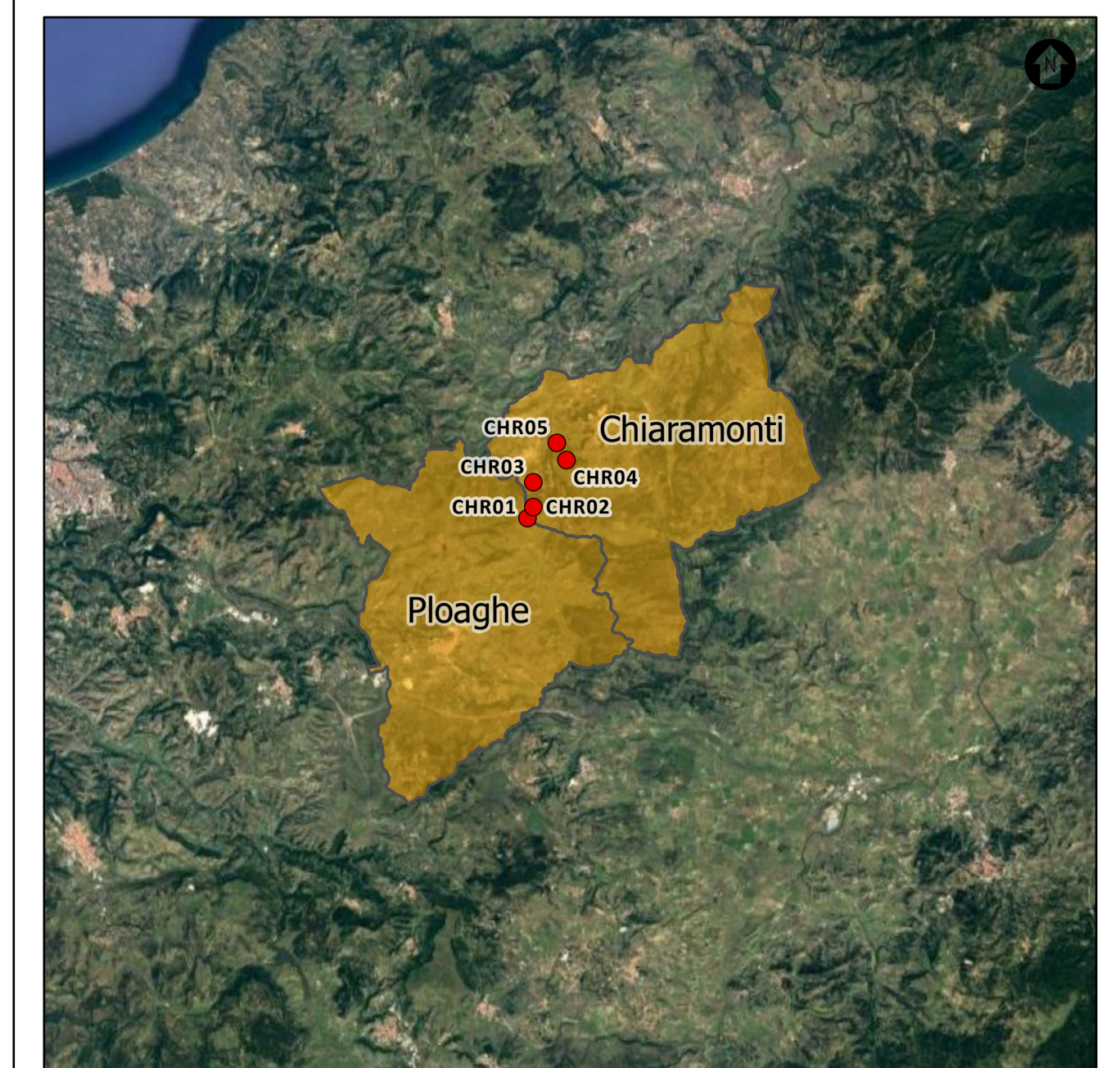
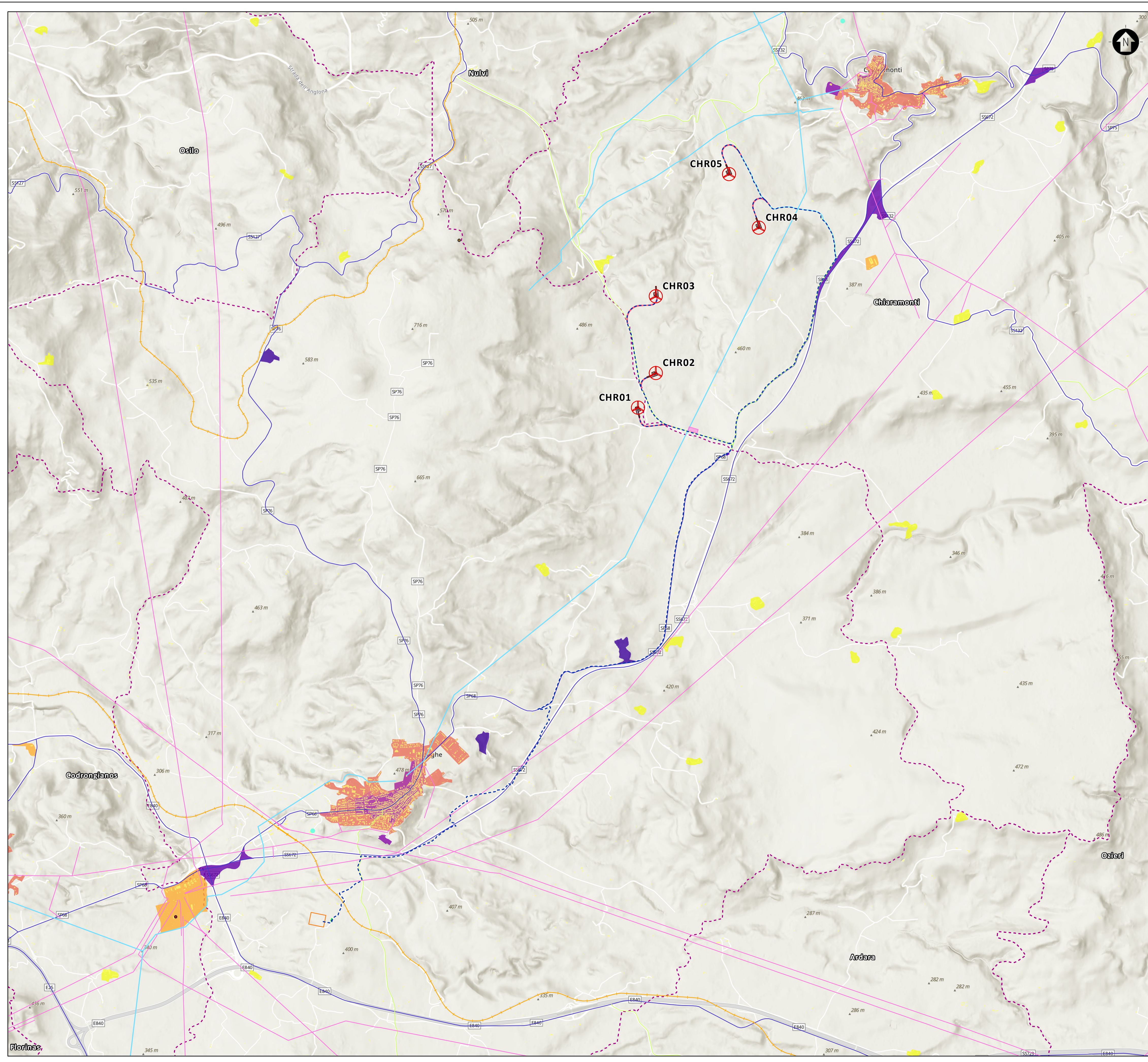
Tavola: **STRALCIO PIANO PAESAGGISTICO REGIONALE - Assetto ambientale**

N. Tav: **R01_T13.1**

N. Rif: 2799_4965_CHR_SIA_R01_T13_Rev0_PPR

Scala: 1:25.000

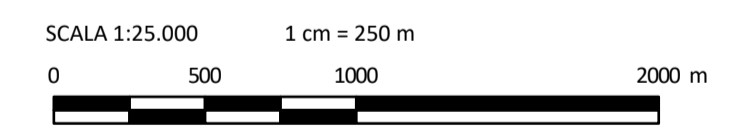
È VIETATA LA RIPRODUZIONE DI QUESTO DOCUMENTO SENZA PREVENTIVA AUTORIZZAZIONE SCRITTA DELLA MONTANA SPA



- LEGENDA**
- Opere di progetto**
- Aerogeneratore di progetto
 - Piazzola definitiva
 - Piazzola temporanea
 - Area di deposito temporaneo
 - Viabilità di nuova realizzazione
 - Viabilità esistente da adeguare
 - Viabilità esistente
 - Cavidotto interrato di connessione
 - Nuova Stazione Elettrica (SE) Terna con ampliamento a 36 kV
 - Cabina di smistamento
 - Cabina di connessione
- Limite amministrativo**
- Limite comunale
- AI - RETI INFRASTRUTTURE**
- Depuratori
 - centraleElettrica
 - parchiEolici
- Condotta Idrica
 - Linea Elettrica
 - Impianti Ferroviari
- Rete Stradale**
- Strada di impianto
 - Strada locale
- ASSETTO INSEDIATIVO**
- Edificato CTR
- AI - COMPONENTI ASSETTO INSEDIATIVO**
- AREE ESTRATTIVE DI SECONDA CATEGORIA (CAVE)
 - AREE INFRASTRUTTURE
 - AREE SPECIALI E AREE MILITARI
 - CENTRI ANTICA PRIMA FORMAZIONE
 - ESPANSIONI FINO ANNI 50
 - ESPANSIONI RECENTI
 - INSEDIAMENTI PRODUTTIVI
 - NUCLEI CASE SPARSE

Coordinate aerogeneratori
 Monte Mario - Zona 1 EPSG 3003 (Metri)

Aerogeneratore	Longitudine E	Latitudine N
CHR01	1481676,241	4506716,1332
CHR02	1481909,18826	4507166,55749
CHR03	1481908,3228	4508165,9402
CHR04	1483249,8348	4509059,7679
CHR05	1482862,1831	4509756,5101



0		SD	LG	LC	09/2023
REV.	DESCRIZIONE	DESIGN.	CONTROL.	APPROV.	DATA

Montana
 Montana S.p.A. Tel. +39.02.54118173
 Via Carlo Argello Fumagalli, 6 Fax +39.02.54128890 P.IVA 10414270156
 20143 Milano www.montanambiente.com Cap. Soc. 500.000,00 €
 Milano (sede certificata ISO) | Brescia | Palermo | Cagliari | Roma | Siracusa

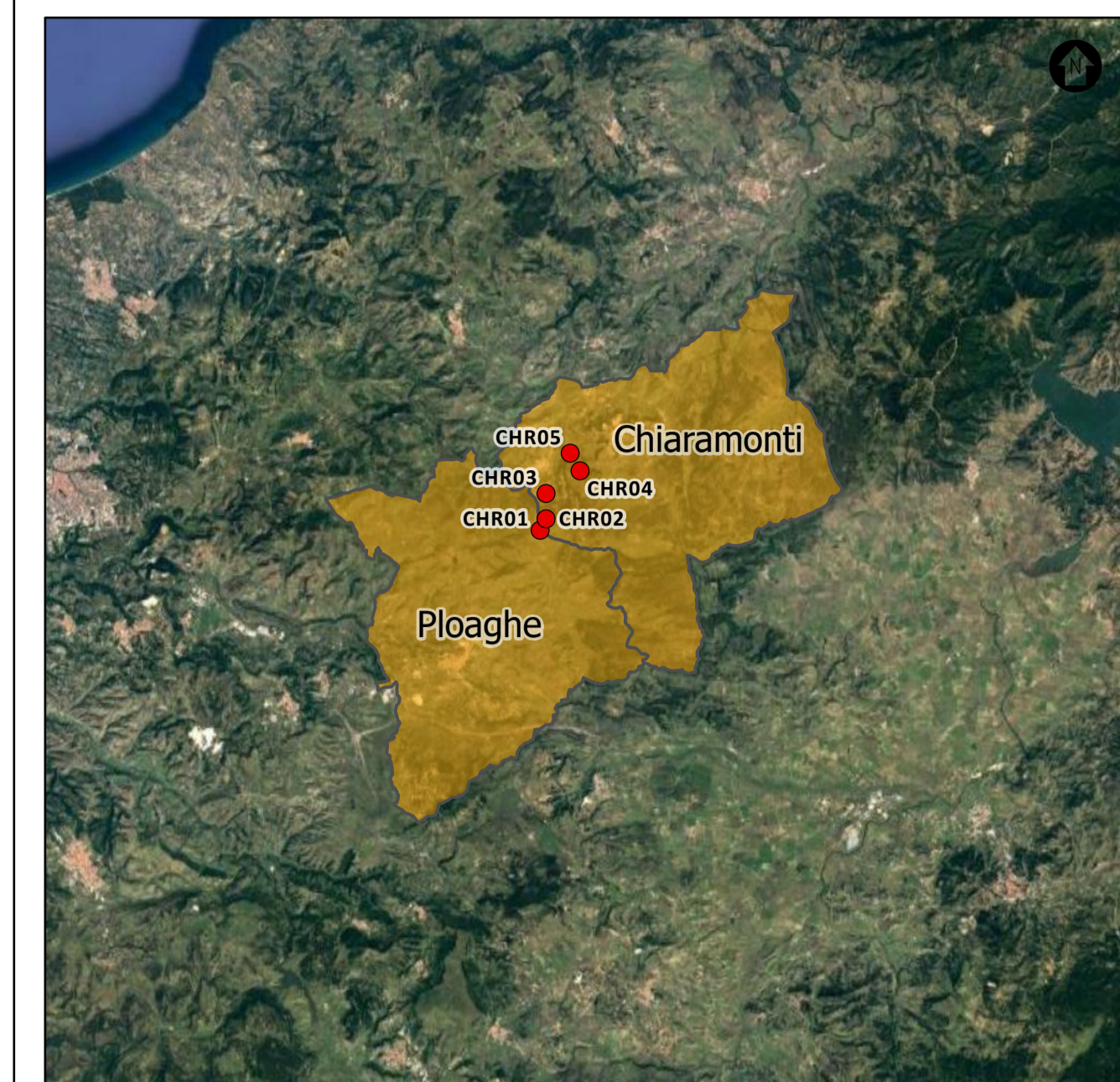
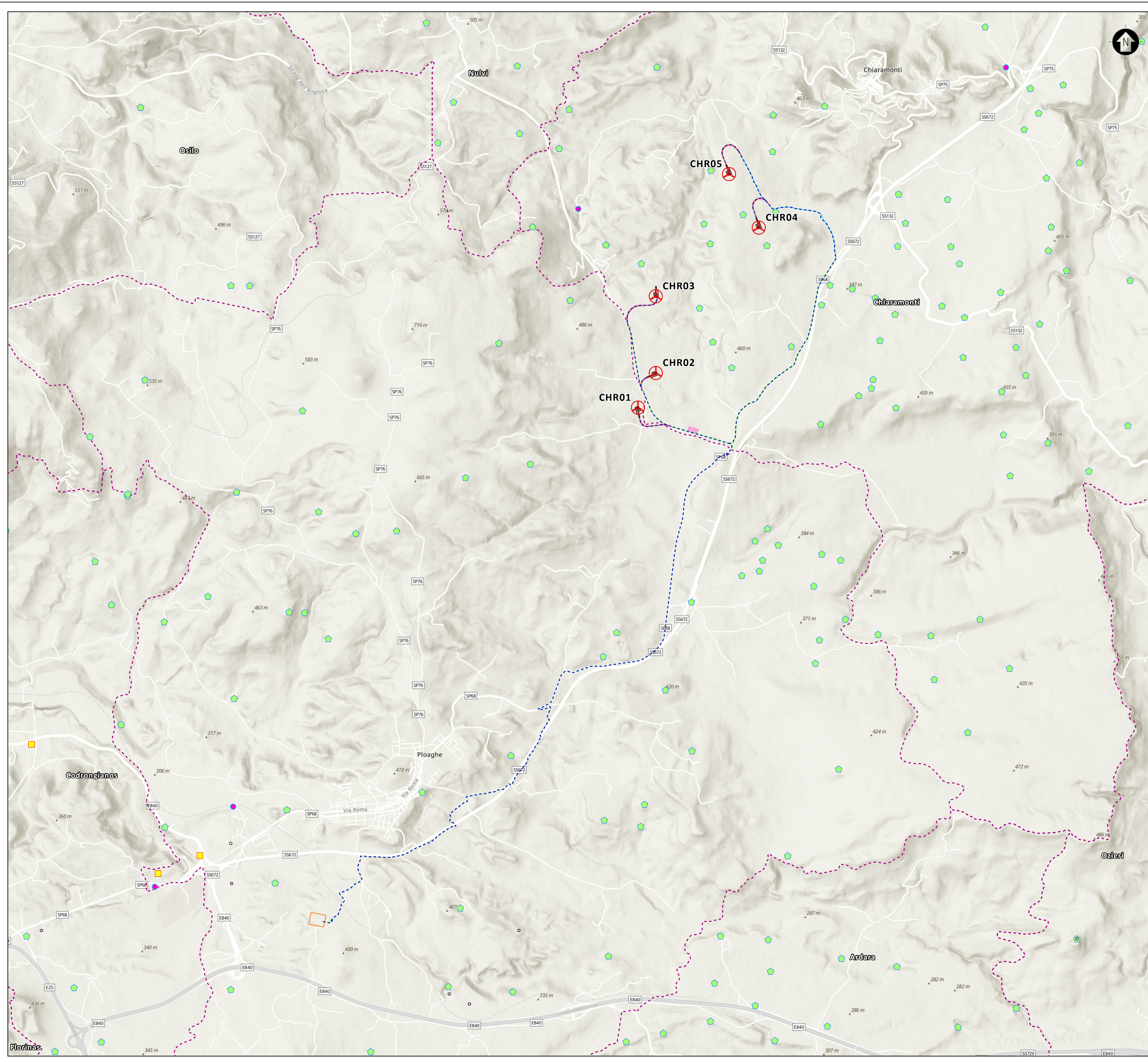
Comittente: **POVEGLIA WIND GRUPPO NOVELLO**
 POVEGLIA WIND S.R.L.
 VIA FRIULI VENEZIA GIULIA 75, 30030 PIANIGA (VE)
 C.F. 04788640276

Progettista: **ING. LAURA CONTI**
 Iscritta all'Ordine degli Ingegneri della Provincia di Pavia n. 1726

Oggetto: **IMPIANTO EOLICO "CHIARAMONTI" DA 34 MW
 Comuni di Chiaramonti e Ploaghe (SS)**

Tavola: **STRALCIO PIANO PAESAGGISTICO REGIONALE - Assetto insediativo** N. Tav: **R01_T13.2**

N. Rif: 2799_4965_CHR_SIA_R01_T13_Rev0_PPR Scala 1:25.000
 È VIETATA LA RIPRODUZIONE DI QUESTO DOCUMENTO SENZA PREVENTIVA AUTORIZZAZIONE SCRITTA DELLA MONTANA SPA

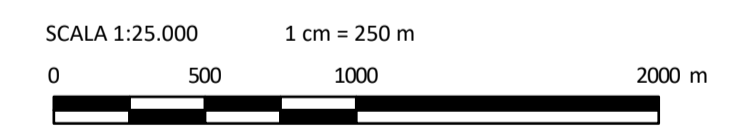


LEGENDA

- Opere di progetto**
- ⊗ Aerogeneratore di progetto
 - Piazzola definitiva
 - Piazzola temporanea
 - Area di deposito temporaneo
 - Viabilità di nuova realizzazione
 - Viabilità esistente da adeguare
 - Viabilità esistente
 - - - Cavidotto interrato di connessione
 - ▭ Nuova Stazione Elettrica (SE) Terna con ampliamento a 36 kV
 - ▭ Cabina di smistamento
 - ▭ Cabina di connessione
- Limite amministrativo**
- - - Limite comunale
- AS - BENI PAESAGGISTICI E BENI IDENTITARI**
- Beni Paesaggistici Ex Art. 143_PTS
- chiesa
 - dolmen
 - domus de janas
 - insediamento
 - necropoli
 - nuraghe
 - tomba dei giganti
 - villaggio
- Beni Paesaggistici Ex Art. 136_142
- Architettonico

Coordinate aerogeneratori
 Monte Mario - Zona 1 EPSG 3003 (Metri)

Aerogeneratore	Longitudine E	Latitudine N
CHR01	1481676,241	4506716,1332
CHR02	1481909,18826	4507166,55749
CHR03	1481908,3228	4508165,9402
CHR04	1483249,8348	4509059,7679
CHR05	1482862,1831	4509756,5101



0		SD	LG	LC	09/2023
REV.	DESCRIZIONE	DISIGN.	CONTROL.	APPROV.	DATA

Montana
 Montana S.p.A. Tel. +39.02.54118173
 Via Carlo Argello Fumagalli, 6 Fax +39.02.54128890 P.IVA 10414270156
 20143 Milano www.montanambiente.com Cap. Soc. 500.000,00 €
 Milano (sede certificata ISO) | Brescia | Palermo | Cagliari | Roma | Siracusa

Comitente: **POVEGLIA WIND GRUPPONOVELLO**

POVEGLIA WIND S.R.L.
 VIA FRIULI VENEZIA GIULIA 75, 30030 PIANIGA (VE)
 C.F. 04788640276

Progettista:
 ING. LAURA CONTI
 Iscritta all'Ordine degli Ingegneri della Provincia di Pavia n. 1726

Oggetto:
IMPIANTO EOLICO "CHIARAMONTI" DA 34 MW
Comuni di Chiaramonti e Ploaghe (SS)

Tavola:
 STRALCIO PIANO PAESAGGISTICO REGIONALE - Aspetto culturale

N. Tav.:
R01_T13.3

N. Rif.: 2799_4965_CHR_SIA_R01_T13_Rev0_PPR
 Scala 1:25.000
 È VIETATA LA RIPRODUZIONE DI QUESTO DOCUMENTO SENZA PREVENTIVA AUTORIZZAZIONE SCRITTA DELLA MONTANA SPA