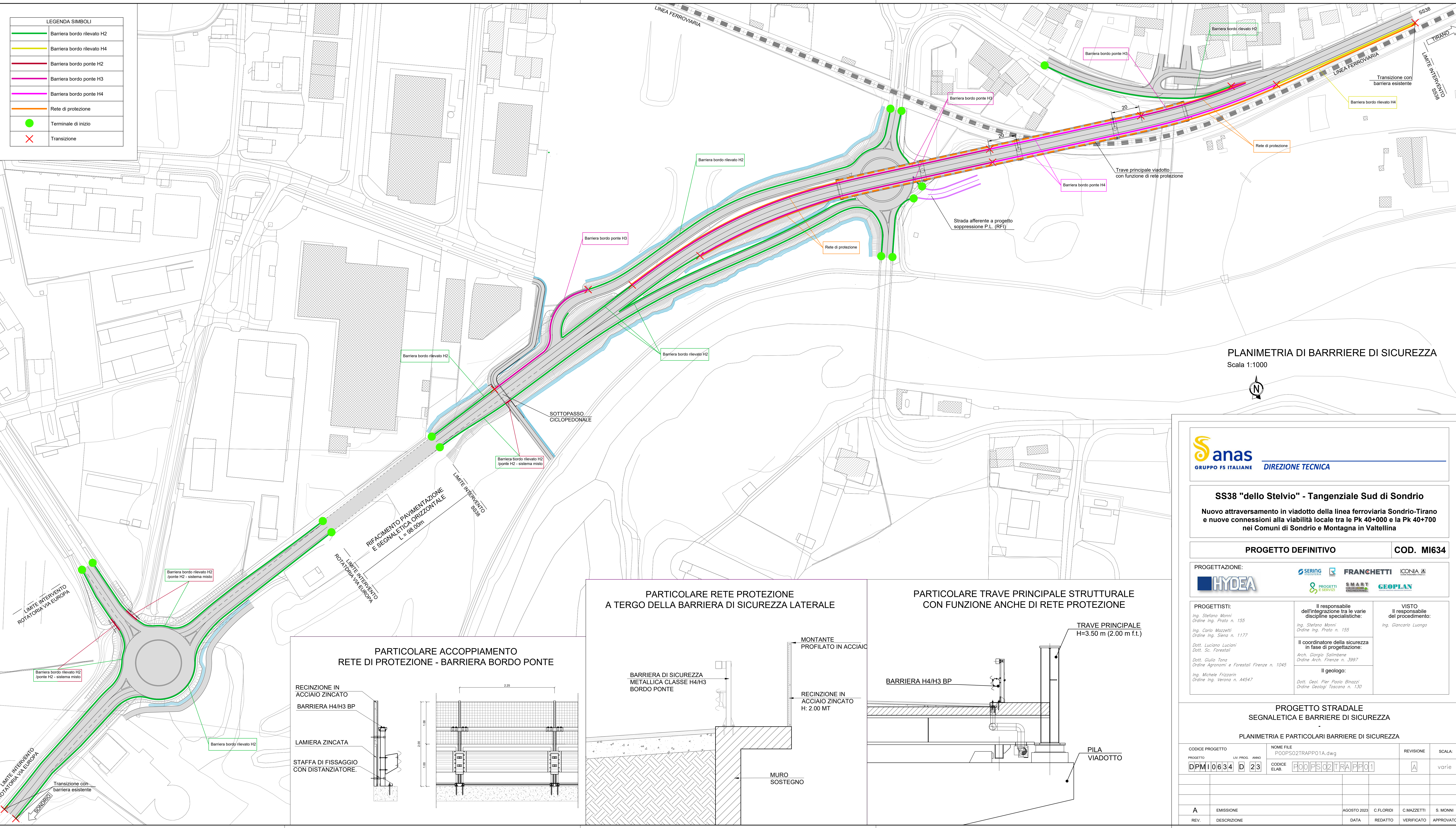


LEGENDA SIMBOLI	
	Barriera bordo rilevato H2
	Barriera bordo rilevato H4
	Barriera bordo ponte H2
	Barriera bordo ponte H3
	Barriera bordo ponte H4
	Rete di protezione
	Termine di inizio
	Transizione



PLANIMETRIA DI BARRIERE DI SICUREZZA
Scala 1:1000



SS38 "dello Stelvio" - Tangenziale Sud di Sondrio
Nuovo attraversamento in viadotto della linea ferroviaria Sondrio-Tirano e nuove connessioni alla viabilità locale tra le Pk 40+000 e la Pk 40+700 nei Comuni di Sondrio e Montagna in Valtellina

PROGETTO DEFINITIVO COD. MI634



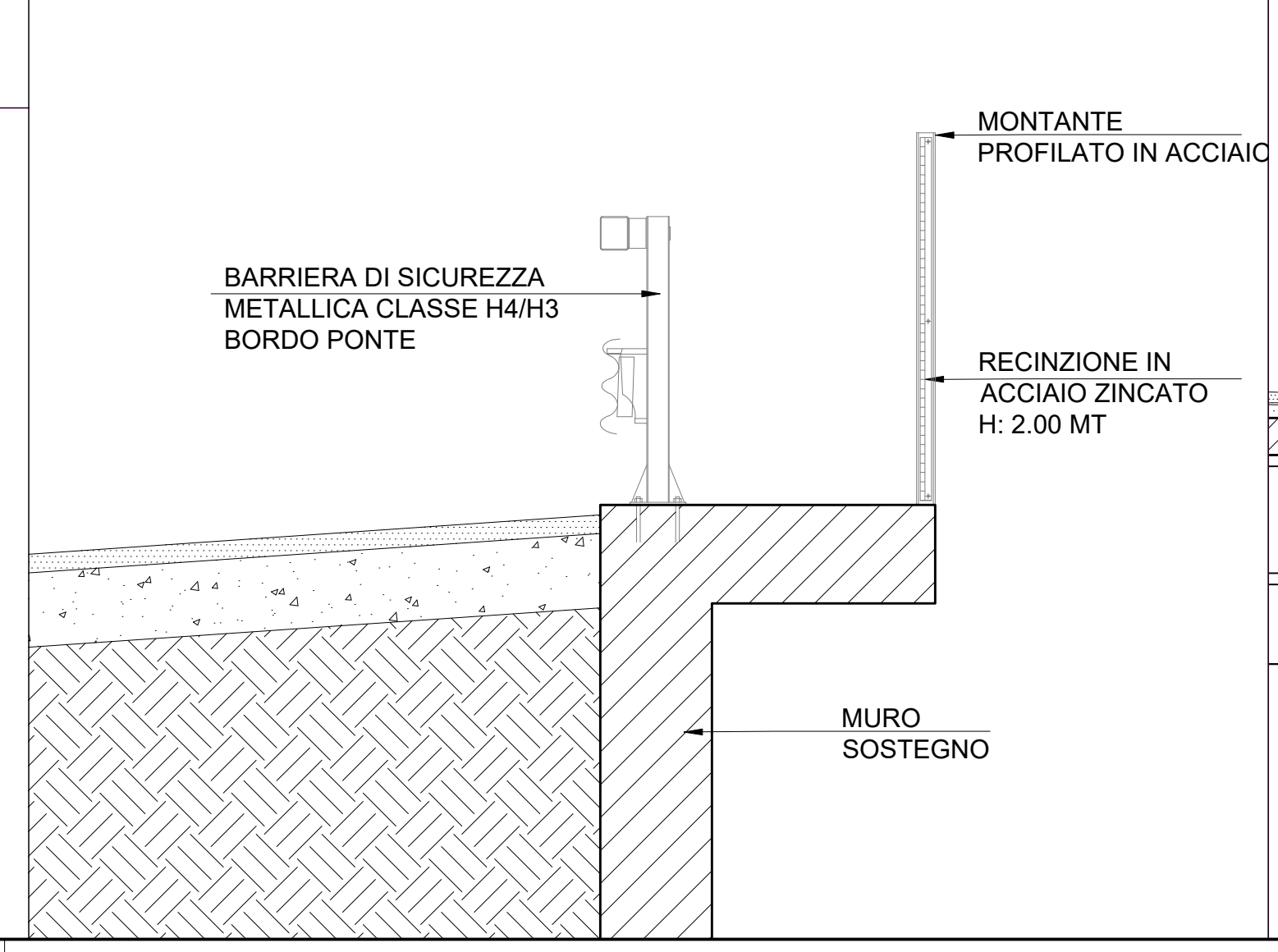
PROGETTISTI: Ing. Stefano Monni Ordine Ing. Prato n. 155 Ing. Carlo Mazzetti Ordine Ing. Prato n. 1177 Dott. Luciano Luciani Dott. Sc. Forestali Dott. Giulio Tena Ordine Agronomi e Forestali Firenze n. 1045 Dott. Michele Frizzarin Ordine Ing. Verona n. A4547	Il responsabile dell'integrazione tra le varie discipline specialistiche: Ing. Stefano Monni Ordine Ing. Prato n. 155 Il coordinatore della sicurezza in fase di progettazione: Arch. Giorgio Salimbene Ordine Arch. Firenze n. 3997 Il geologo: Dott. Geol. Pier Paolo Binazzi Ordine Geologi Toscana n. 130	VISTO Il responsabile del procedimento: Ing. Giancarlo Luongo
---	--	---

PROGETTO STRADALE
SEGNALETICA E BARRIERE DI SICUREZZA
PLANIMETRIA E PARTICOLARI BARRIERE DI SICUREZZA

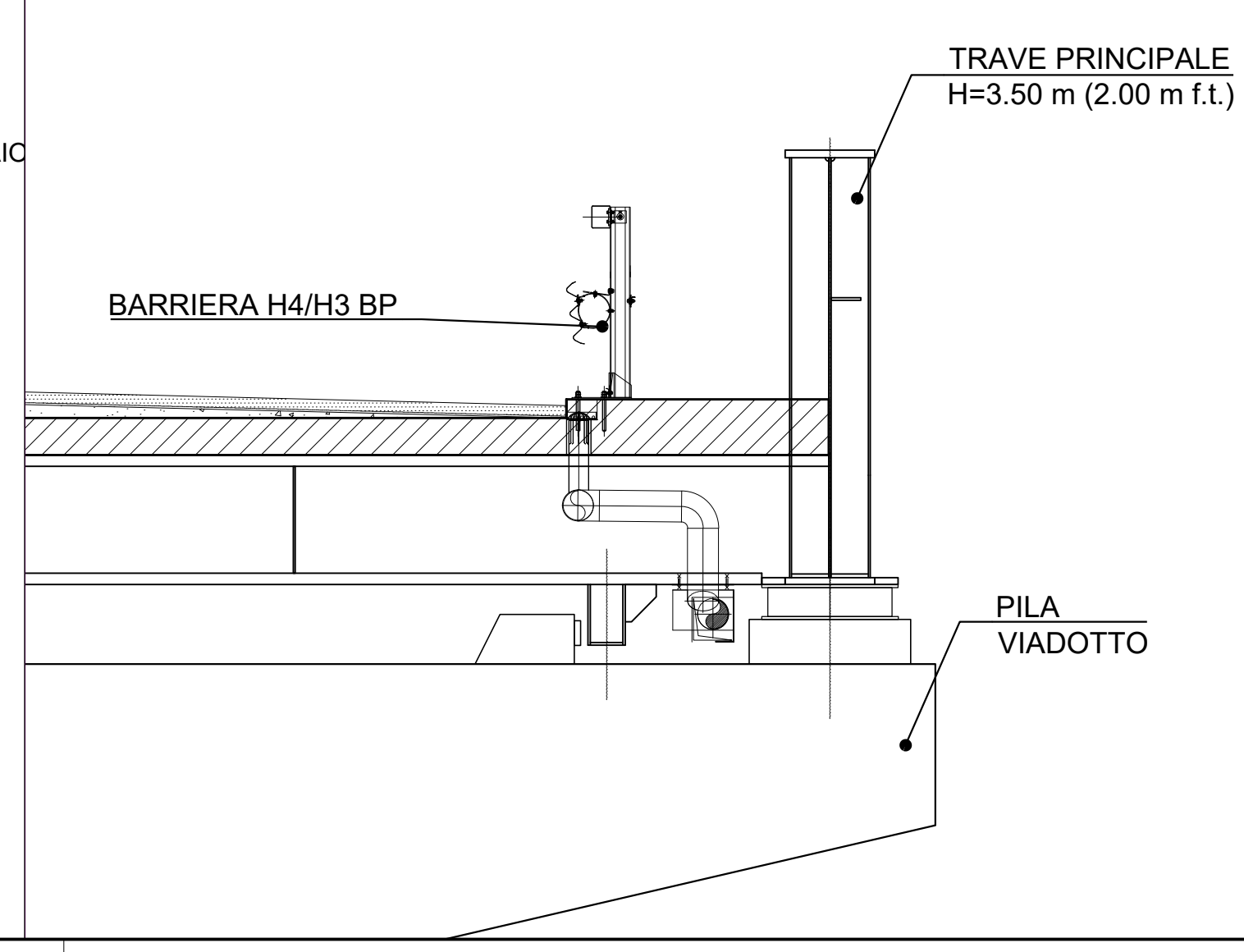
CODICE PROGETTO	NOME FILE	REVISIONE	SCALA:
PROGETTO	POOPS02TRAPP01A.dwg		
DPM10634	023	A	varie
CODICE ELAB.	POOPS02TRAPP01		

A	EMMISSIONE	AGOSTO 2023	C.FLORIDI	C.MAZZETTI	S. MONNI
REV.	DESCRIZIONE	DATA	REDATTO	VERIFICATO	APPROVATO

PARTICOLARE RETE PROTEZIONE A TERGO DELLA BARRIERA DI SICUREZZA LATERALE



PARTICOLARE TRAVE PRINCIPALE STRUTTURALE CON FUNZIONE ANCHE DI RETE PROTEZIONE



PARTICOLARE ACCOPPIAMENTO RETE DI PROTEZIONE - BARRIERA BORDO PONTE

