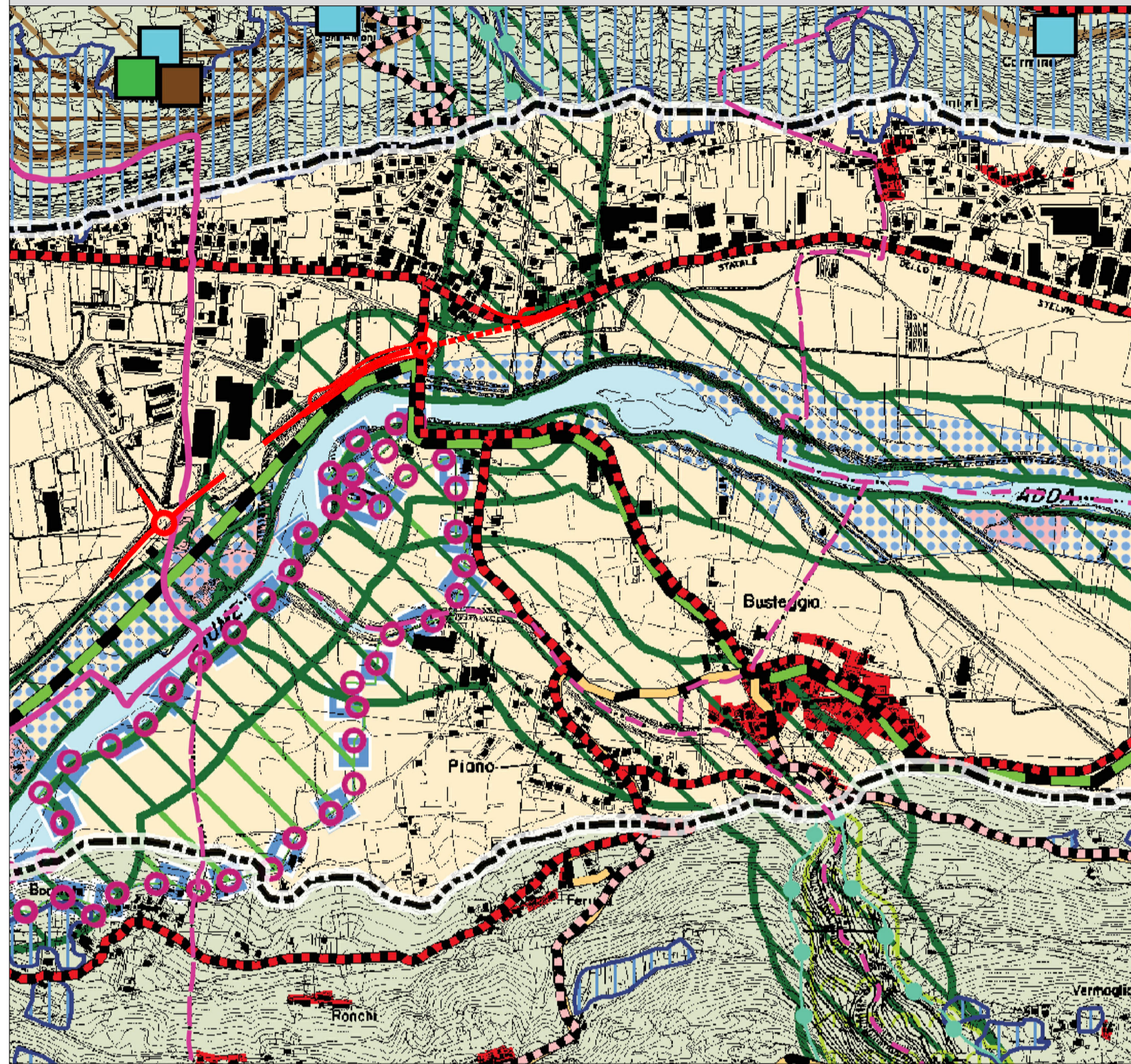
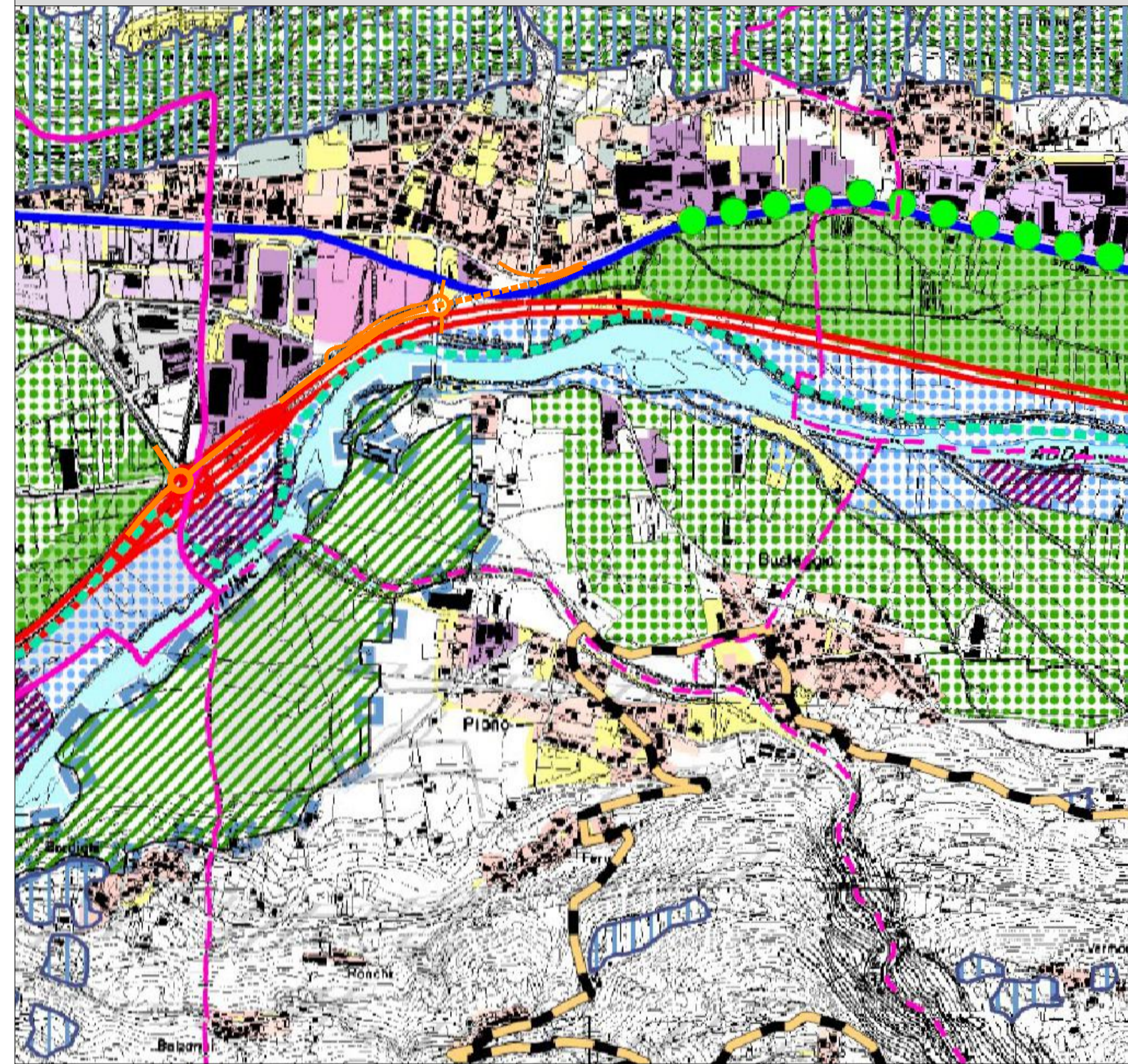


STRALCI ELABORATI CATOGRAFICI PTCP - SC. 1:10.000

Estratto TAV 4.8 - Elementi paesistici e rete ecologica - SC. 1:10.000

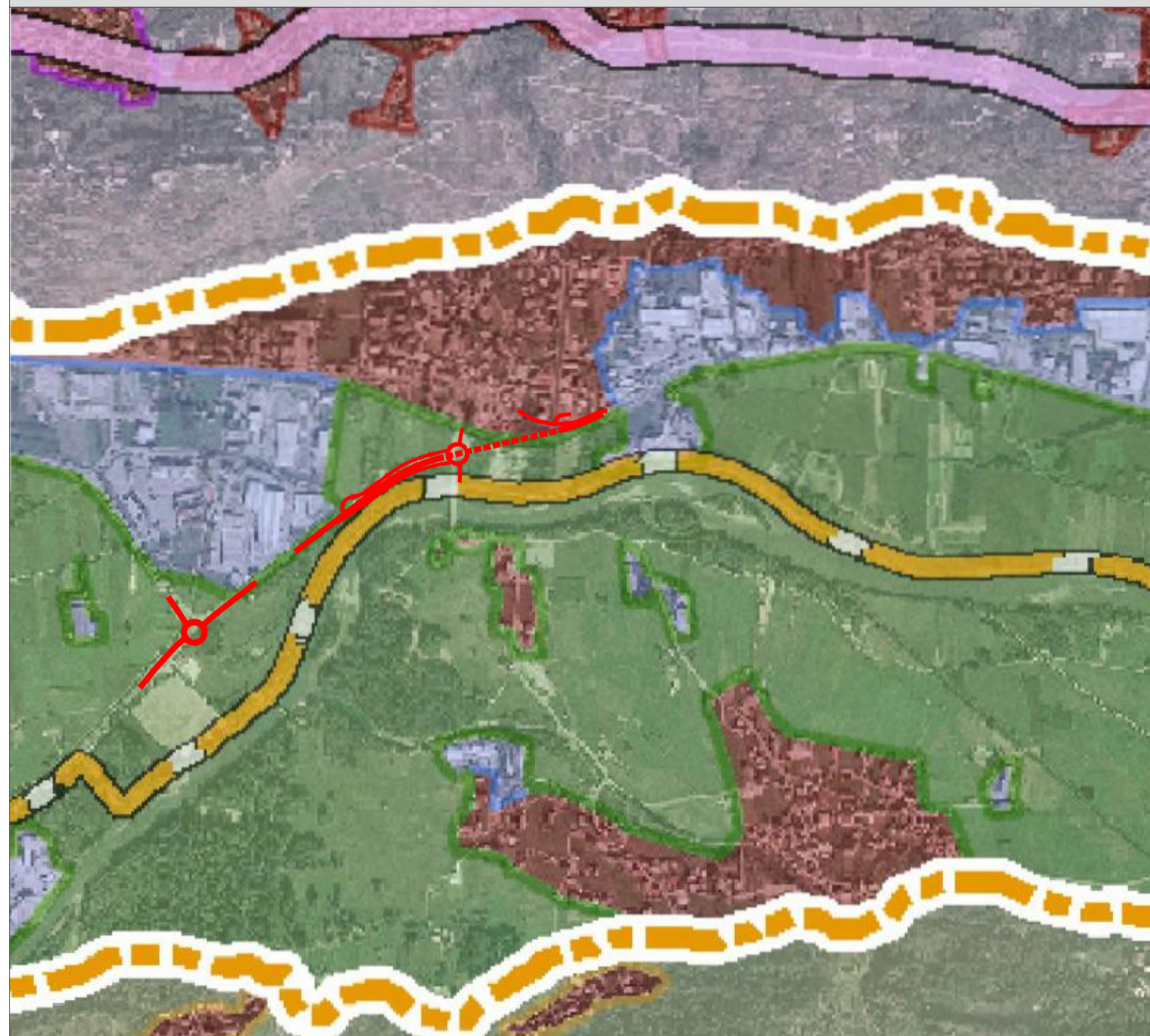


Estratto TAV 6.8 - Previsioni progettuali strategiche - SC. 1:10.000

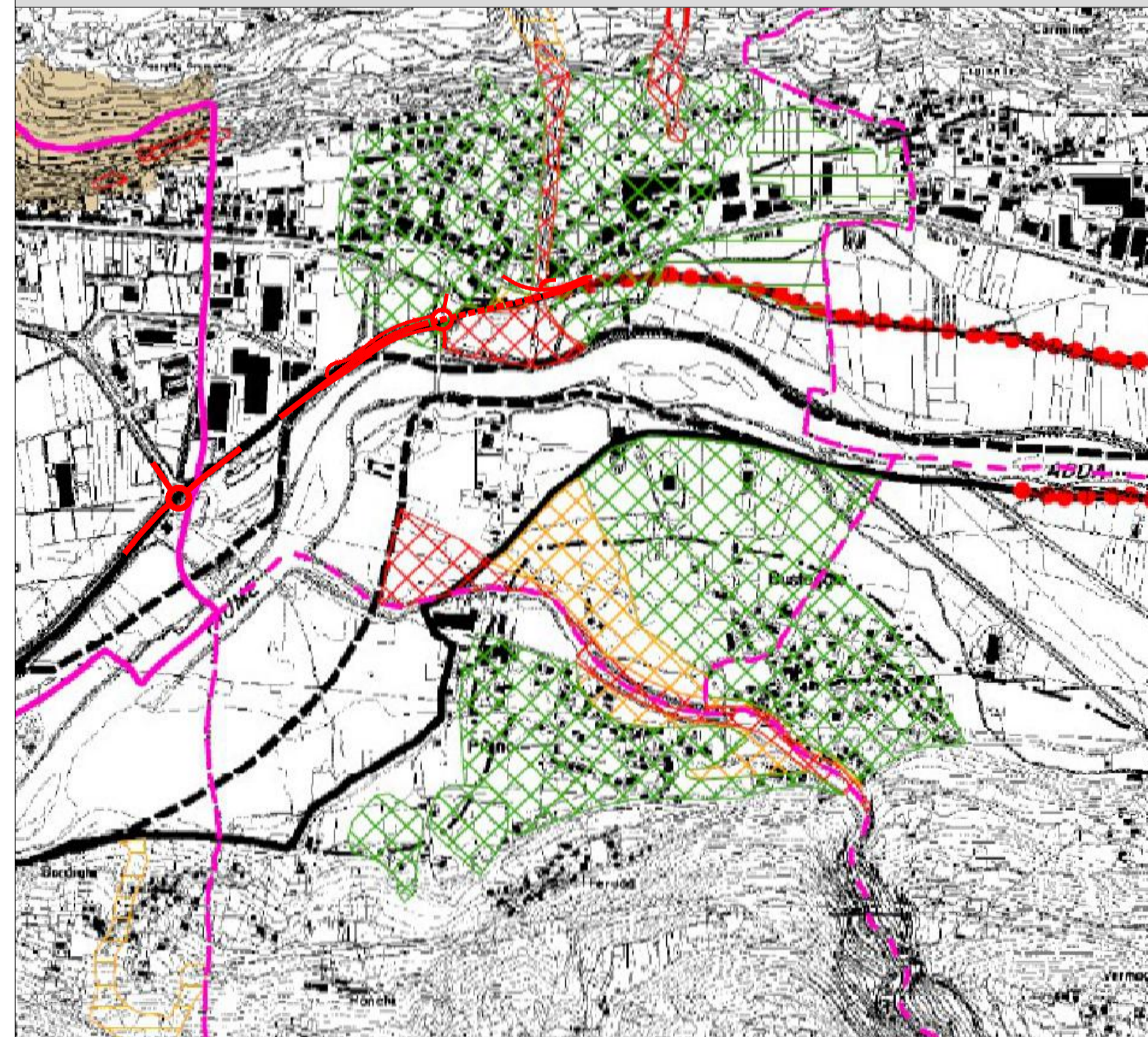


FRONTE BASE CARTOGRAFICA:
Estratti cartografici: fonte PTCP Sondrio
SISTEMA DI RIFERIMENTO: GAUSS BOAGA MONTE MARIO

Estratto TAV 5.1 - Unità tipologiche di paesaggio - SC. 1:10.000



Estratto TAV 8.8 - Vincoli di natura geologica e idrogeologica - SC. 1:10.000



Sanas
GRUPPO FS ITALIANE DIREZIONE TECNICA

SS38 "dello Stelvio" - Tangenziale Sud di Sondrio
Nuovo attraversamento in viadotto della linea ferroviaria Sondrio-Tirano e nuove connessioni alla viabilità locale tra le Pk 40+000 e la Pk 40+700 nei Comuni di Sondrio e Montagna in Valtellina

PROGETTO DEFINITIVO COD. MI634

PROGETTAZIONE:
HYDEA SERING FRANCHETTI ICONIA
PROGETTI E SERVIZI SMART ENGINEERING GEOPLAN

PROGETTISTI:
Ing. Stefano Monni Ordine Ing. Prato n. 155
Ing. Carlo Mazzetti Ordine Ing. Siena n. 1177
Dott. Luciano Luciani Dott. Sc. Forestali
Dott. Giulio Tona Ordine Agronomi e Forestali Firenze n. 1045
Ing. Michele Frizzarin Ordine Ing. Verona n. A4547

Il responsabile dell'integrazione tra le varie discipline specialistiche:
Ing. Stefano Monni Ordine Ing. Prato n. 155

Il coordinatore della sicurezza in fase di progettazione:
Arch. Giorgio Salimbeni Ordine Arch. Firenze n. 3997

Il geologo:
Dott. Geol. Pier Paolo Binazzi Ordine Geologi Toscana n. 130

VISTO Il responsabile del procedimento:
Ing. Giancarlo Luongo

INQUADRAMENTO DELL'OPERA
INQUADRAMENTO DELL'OPERA
STRALCI DEI PIANI TERRITORIALI E DI SETTORE - PIANO PROVINCIALE

CODICE PROGETTO	PROGETTO	LIV. PROG.	ANNO	NOME FILE	REVISIONE	SCALA:
DPMI0634	D	23		T00EG00GNC20A.DWG	A	1:10.000
CODICE ELAB.		T00EG00GNC20Z				
A	EMISSIONE	AGOSTO 2023	N.BRUSINI	C.MAZZETTI	S. MONNI	
REV.	DESCRIZIONE	DATA	REDATTO	VERIFICATO	APPROVATO	