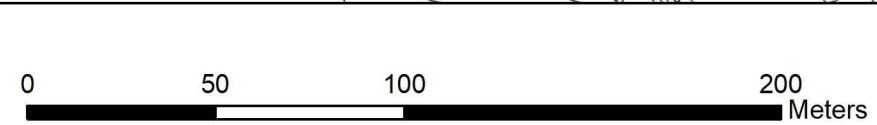
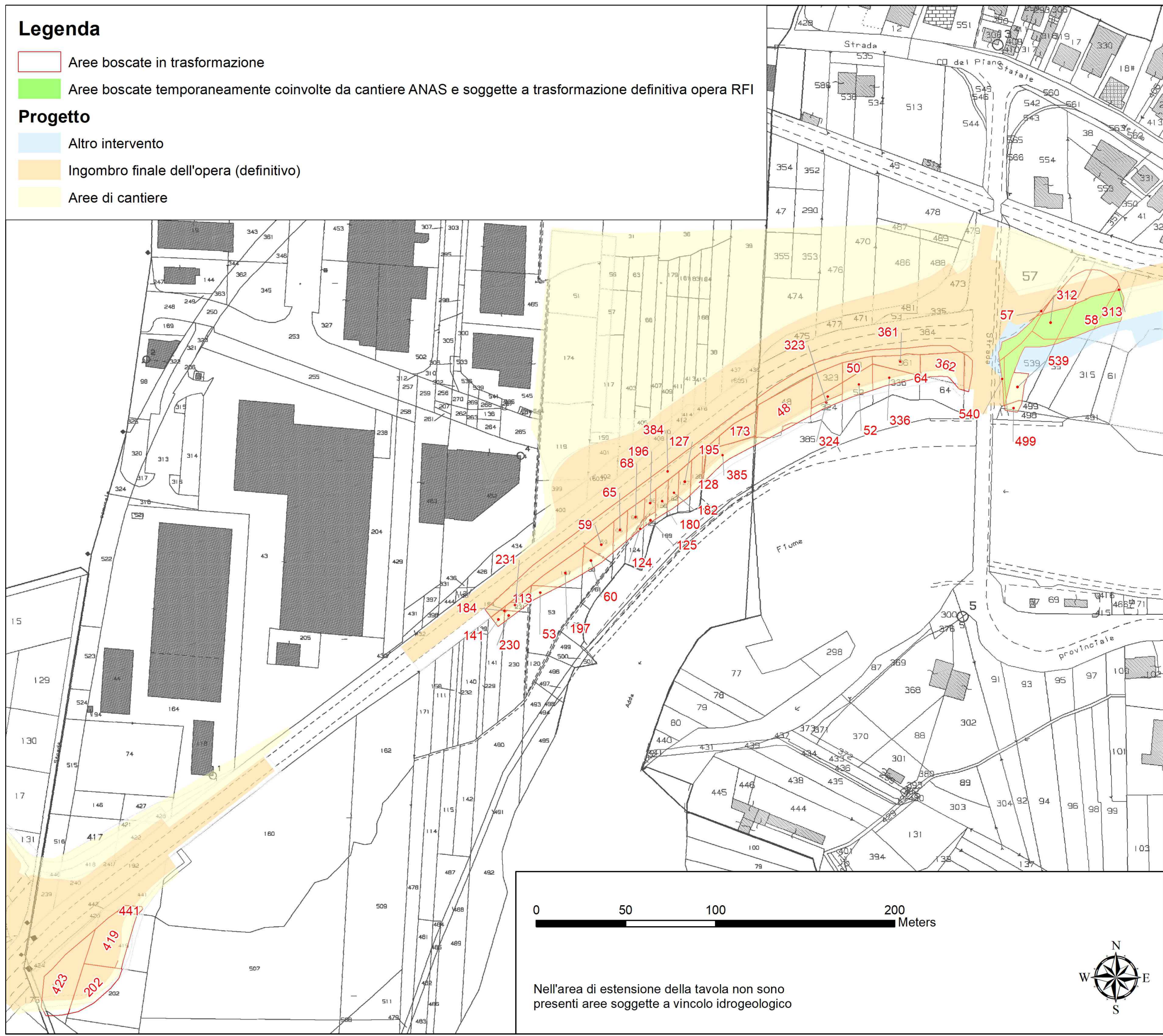


Legenda

- Aree boscate in trasformazione
- Aree boscate temporaneamente coinvolte da cantiere ANAS e soggette a trasformazione definitiva opera RFI
- Progetto**
- Altro intervento
- Ingombro finale dell'opera (definitivo)
- Aree di cantiere



Nell'area di estensione della tavola non sono presenti aree soggette a vincolo idrogeologico



DIREZIONE TECNICA

SS38 "dello Stelvio" - Tangenziale Sud di Sondrio

Nuovo attraversamento in viadotto della linea ferroviaria Sondrio-Tirano e nuove connessioni alla viabilità locale tra le Pk 40+000 e la Pk 40+700 nei Comuni di Sondrio e Montagna in Valtellina

PROGETTO DEFINITIVO

COD. MI634

PROGETTAZIONE:



PROGETTISTI:

Ing. Stefano Monni
Ordine Ing. Prato n. 155

Ing. Carlo Mazzetti
Ordine Ing. Siena n. 1177

Dott. Luciano Luciani
Dott. Sc. Forestali

Dott. Giulio Tona
Ordine Agronomi e Forestali Firenze n. 1045

Ing. Michele Frizzarin
Ordine Ing. Verona n. A4547

Il responsabile dell'integrazione tra le varie discipline specialistiche:

Ing. Stefano Monni
Ordine Ing. Prato n. 155

Il coordinatore della sicurezza in fase di progettazione:

Arch. Giorgio Salimbene
Ordine Arch. Firenze n. 3997

Il geologo:

Dott. Geol. Pier Paolo Binazzi
Ordine Geologi Toscana n. 130

VISTO Il responsabile del procedimento:

Ing. Giancarlo Luongo

ELABORATI AMBIENTALI, PAESAGGIO E ARCHITETTURA TRASFORMAZIONE TERRENI BOSCATI

PLANIMETRIA SU BASE CATASTALE

CODICE PROGETTO		NOME FILE		REVISIONE	SCALA:
PROGETTO		TO01A01AMBPC02A			
LIV. PROG. ANNO		CODICE ELAB.			
DPMI0634 D 23		TO01A01AMBPC02		A	1:2.000
A		EMISSIONE	AGOSTO 2023	E. POZZI	G. TONA
REV.		DESCRIZIONE	DATA	REDDATTO	VERIFICATO
					S. MONNI
					APPROVATO