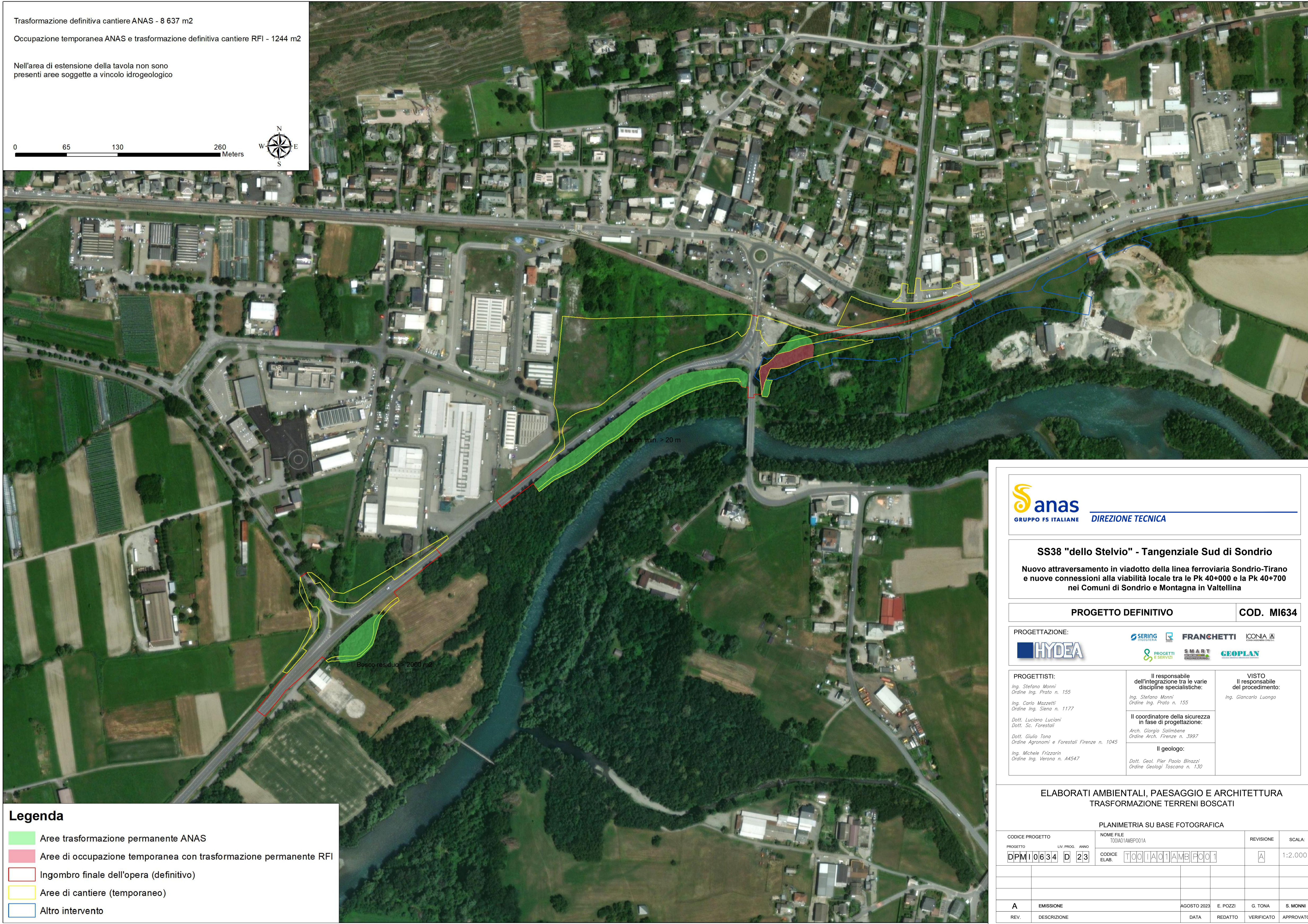


Trasformazione definitiva cantiere ANAS - 8 637 m2

Occupazione temporanea ANAS e trasformazione definitiva cantiere RFI - 1244 m2

Nell'area di estensione della tavola non sono presenti aree soggette a vincolo idrogeologico



Legenda

- Aree trasformazione permanente ANAS
- Aree di occupazione temporanea con trasformazione permanente RFI
- Ingombro finale dell'opera (definitivo)
- Aree di cantiere (temporaneo)
- Altro intervento



DIREZIONE TECNICA

SS38 "dello Stelvio" - Tangenziale Sud di Sondrio
 Nuovo attraversamento in viadotto della linea ferroviaria Sondrio-Tirano e nuove connessioni alla viabilità locale tra le Pk 40+000 e la Pk 40+700 nei Comuni di Sondrio e Montagna in Valtellina

PROGETTO DEFINITIVO **COD. MI634**

PROGETTAZIONE:

HYDEA

SERING

FRANCHETTI

ICONIA

PROGETTI E SERVIZI

SMART ENGINEERING

GEOPLAN

<p>PROGETTISTI: Ing. Stefano Monni Ordine Ing. Prato n. 155 Ing. Carlo Mozzetti Ordine Ing. Siena n. 1177 Dott. Luciano Luciani Dott. Sc. Forestali Dott. Giulio Tona Ordine Agronomi e Forestali Firenze n. 1045 Ing. Michele Frizzarin Ordine Ing. Verona n. A4547</p>	<p>Il responsabile dell'integrazione tra le varie discipline specialistiche: Ing. Stefano Monni Ordine Ing. Prato n. 155</p> <p>Il coordinatore della sicurezza in fase di progettazione: Arch. Giorgio Salimbene Ordine Arch. Firenze n. 3997</p> <p>Il geologo: Dott. Geol. Pier Paolo Binazzi Ordine Geologi Toscana n. 130</p>	<p>VISTO Il responsabile del procedimento: Ing. Giancarlo Luongo</p>
---	---	---

ELABORATI AMBIENTALI, PAESAGGIO E ARCHITETTURA TRASFORMAZIONE TERRENI BOSCATI

PLANIMETRIA SU BASE FOTOGRAFICA		REVISIONE	SCALA:
CODICE PROGETTO	NOME FILE		
PROGETTO	T00401AMBPO01A		
LIV. PROG. ANNO			
DPM10634 D 23			
CODICE ELAB.	T00401AMBPO01		
A	EMISSIONE	AGOSTO 2023	E. POZZI G. TONA S. MONNI
REV.	DESCRIZIONE	DATA	REDDATTO VERIFICATO APPROVATO