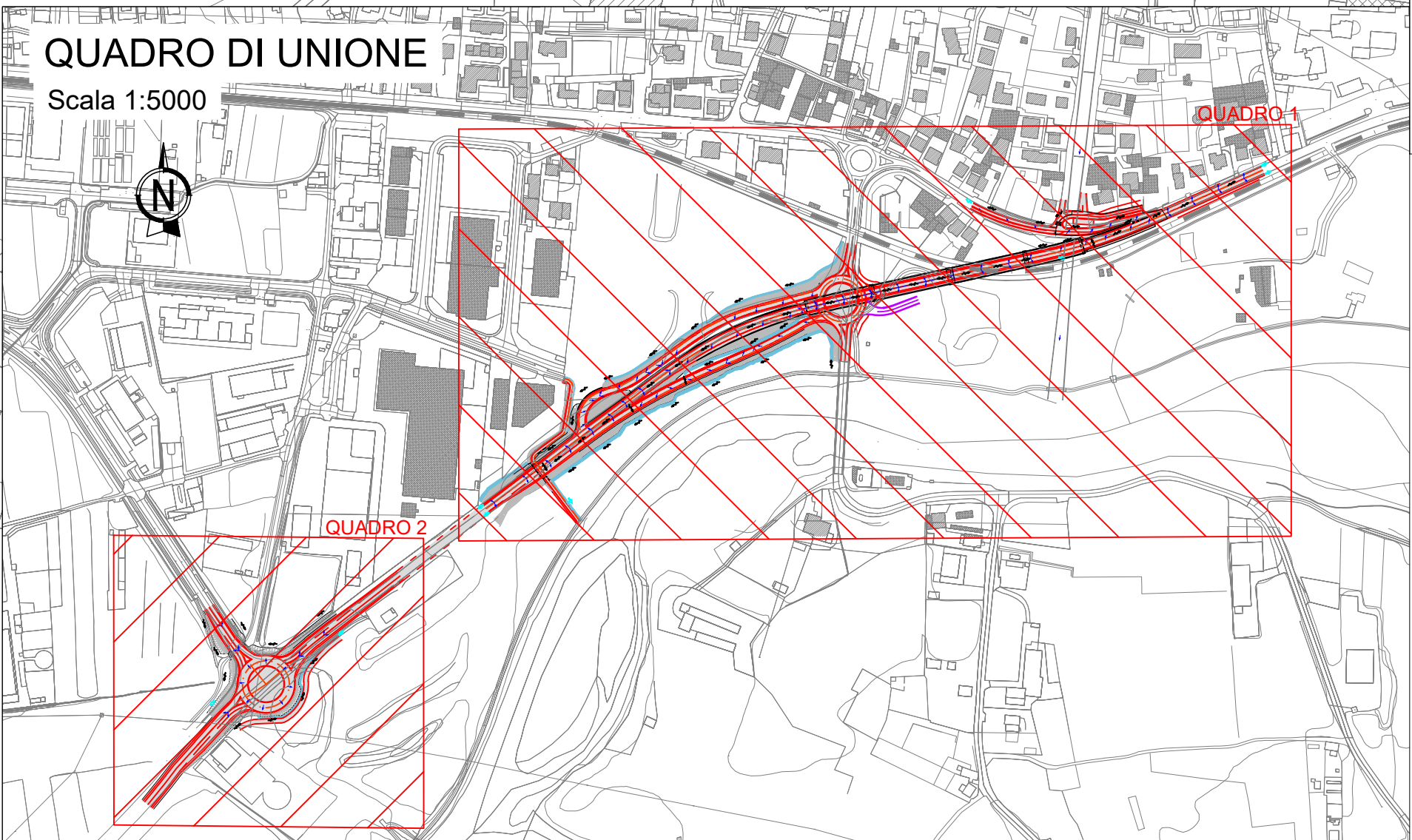
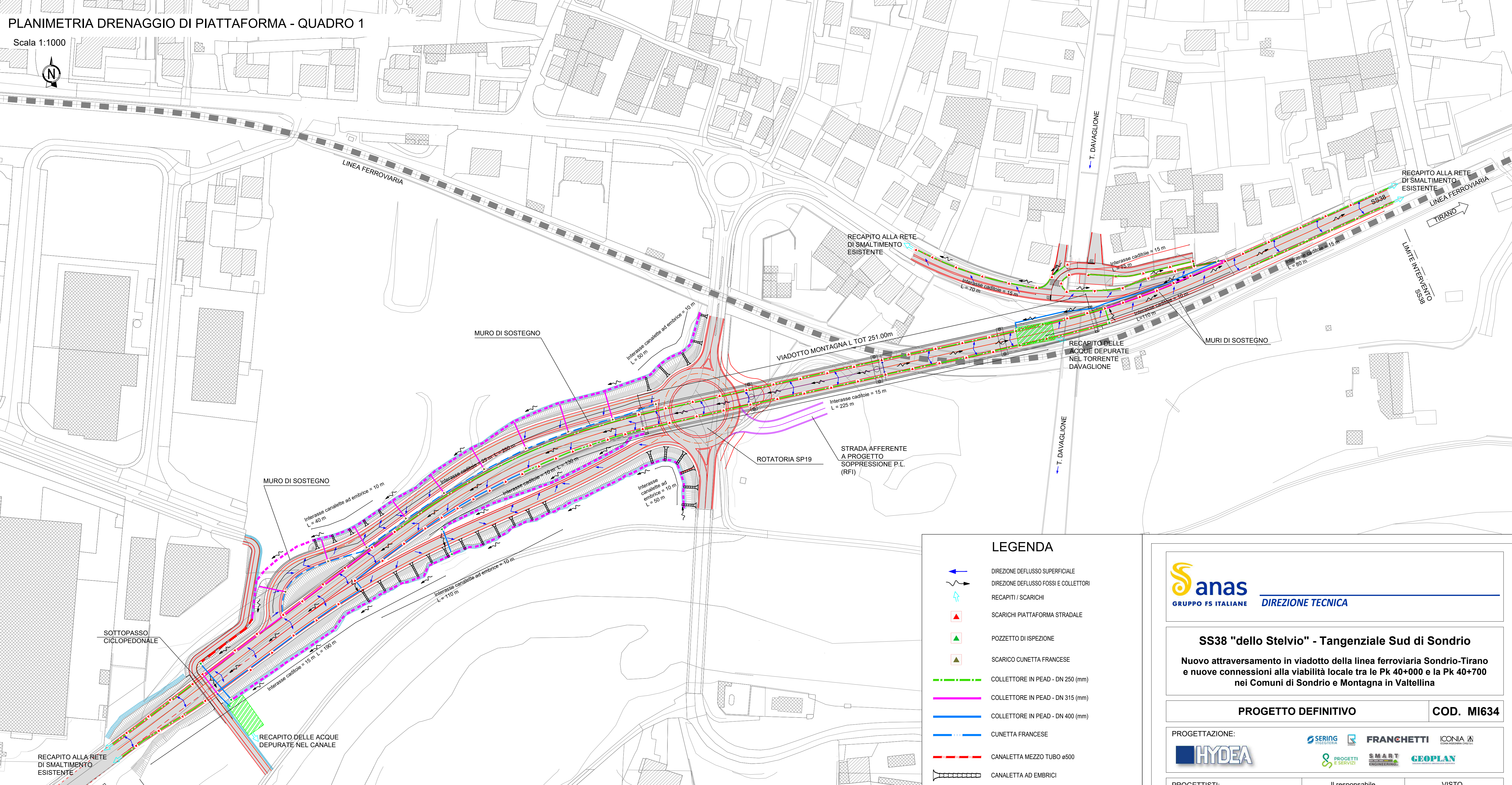


PLANIMETRIA DRENAGGIO DI PIATTAFORMA - QUADRO 1

Scala 1:1000



LEGENDA

- DIREZIONE DEFLUSSO SUPERFICIALE
- DIREZIONE DEFLUSSO FOSSI E COLLETTORI
- RECAPITI / SCARICHI
- SCARICHI PIATTAFORMA STRADALE
- POZZETTO DI ISPEZIONE
- SCARICO CUNETTA FRANCESE
- COLLETTORE IN PEAD - DN 250 (mm)
- COLLETTORE IN PEAD - DN 315 (mm)
- COLLETTORE IN PEAD - DN 400 (mm)
- CUNETTA FRANCESE
- CANALETTA MEZZO TUBO ø500
- CANALETTA AD EMBRICI
- FOSSO INERBITO
- IMPIANTO DI TRATTAMENTO ACQUE DI PRIMA PIOGGIA/DISOLEATORI E DISSABBIATORI

DN	Lunghezza [m]
250	1260
315	350
400	310
Fossi di guardia	1096
Canalette ad embrice	490
Cunetta triangolare	250
Canaletta mezzo tubo ø500	70



GRUPPO FS ITALIANE DIREZIONE TECNICA

SS38 "dello Stelvio" - Tangenziale Sud di Sondrio
 Nuovo attraversamento in viadotto della linea ferroviaria Sondrio-Tirano e nuove connessioni alla viabilità locale tra le Pk 40+000 e la Pk 40+700 nei Comuni di Sondrio e Montagna in Valtellina

PROGETTO DEFINITIVO COD. MI634

PROGETTAZIONE:

PROGETTISTI:

Ing. Stefano Manni
 Ordine Ing. Prato n. 155

Ing. Carlo Mazzetti
 Ordine Ing. Siena n. 1177

Dott. Luciano Luciani
 Dott. Sc. Forestali

Dott. Giulio Tana
 Ordine Agronomi e Forestali Firenze n. 1045

Ing. Michele Frizzarin
 Ordine Ing. Verona n. A4547

Il responsabile dell'integrazione tra le varie discipline specialistiche:
 Ing. Stefano Manni
 Ordine Ing. Prato n. 155

Il coordinatore della sicurezza in fase di progettazione:
 Arch. Giorgio Salimbeni
 Ordine Arch. Firenze n. 3997

Il geologo:
 Dott. Geol. Pier Paolo Binazzi
 Ordine Geologi Toscana n. 130

VISTO
 Il responsabile del procedimento:
 Ing. Giancarlo Luongo

IDROLOGIA E IDRAULICA
 IDRAULICA DI PIATTAFORMA
 DRENAGGIO ACQUE DI PIATTAFORMA 1/2

CODICE PROGETTO	NOME FILE	REVISIONE	SCALA:
PROGETTO	TO0ID02IDRPL01A.DWG		
DPM10634	TO0ID02IDRPL01	A	1:1000
PROGETTO	LIV. PROG. ANNO	DATA	REDDATO
D	23	AGOSTO 2023	E.LUCCHESI
REV.	DESCRIZIONE	VERIFICATO	APPROVATO
A	EMISSIONE	C.MAZZETTI	S. MONNI