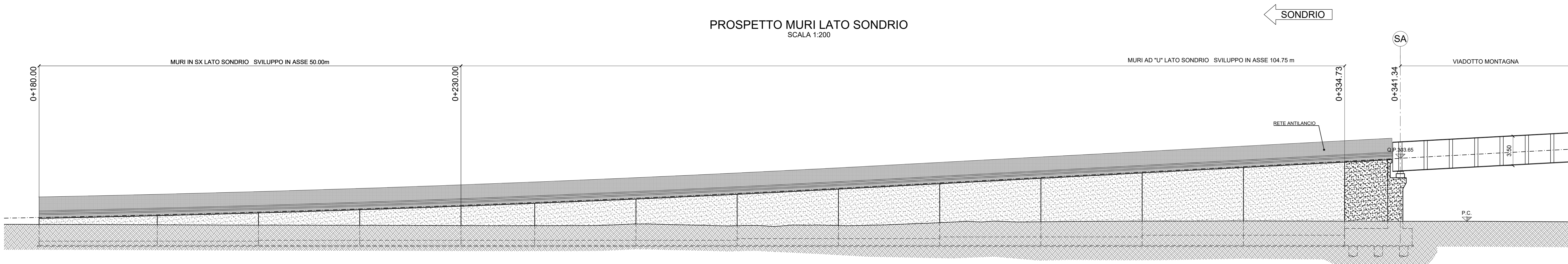
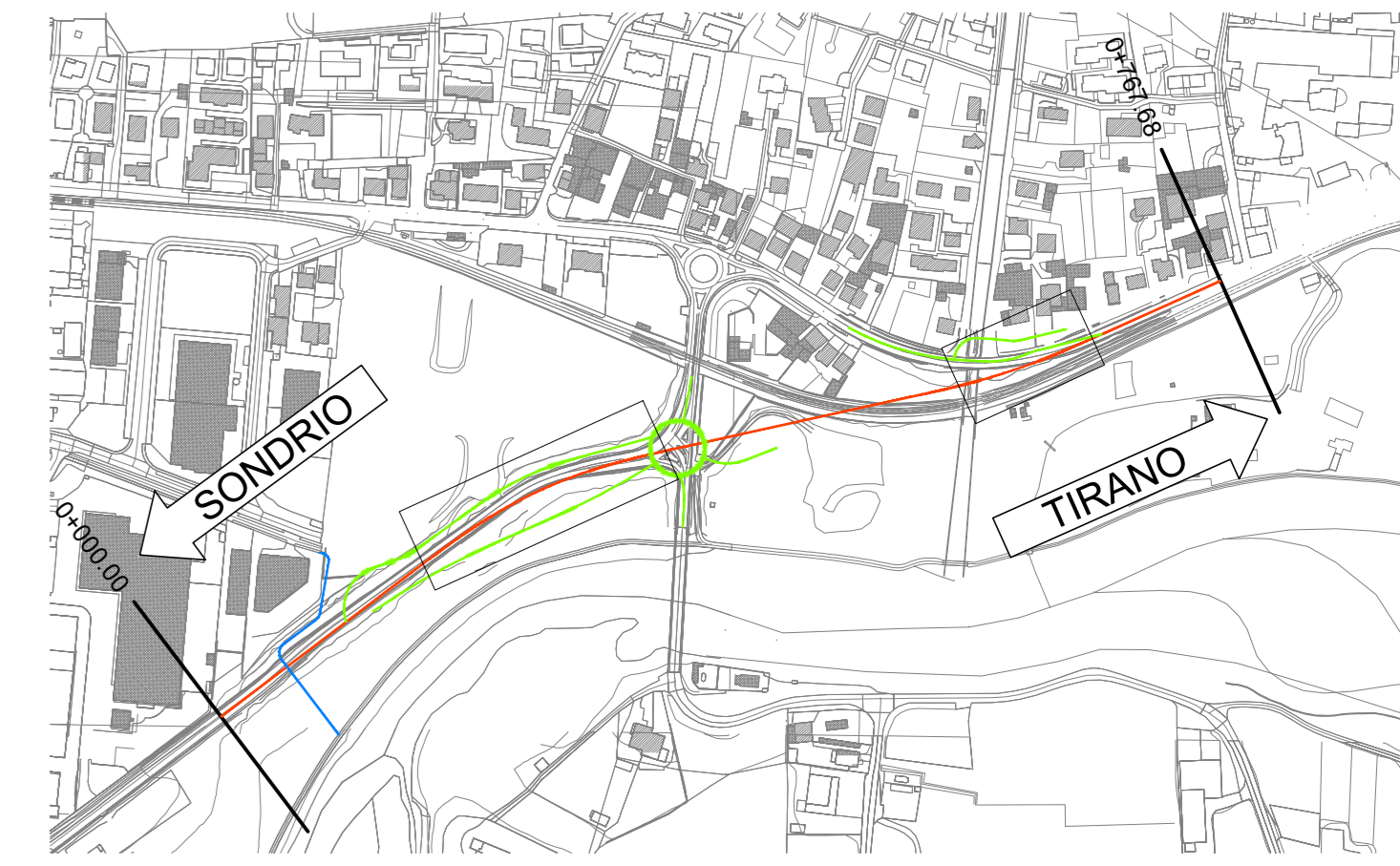


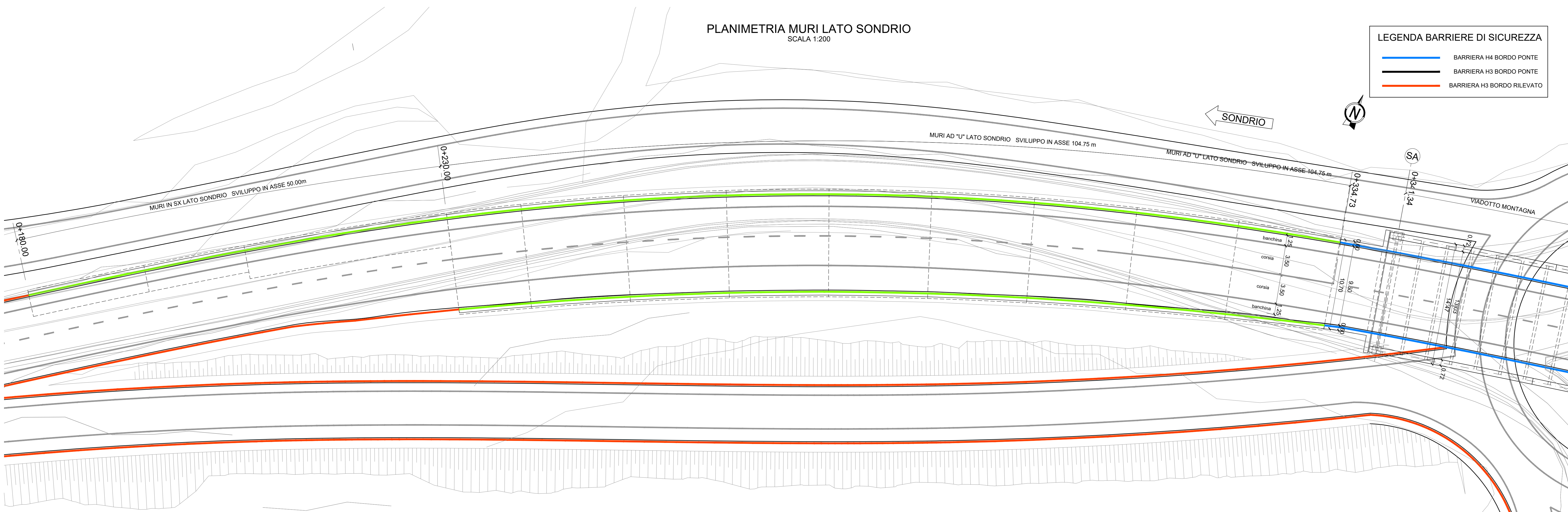
PROSPETTO MURI LATO SONDRIO  
SCALA 1:200



KEYPLAN



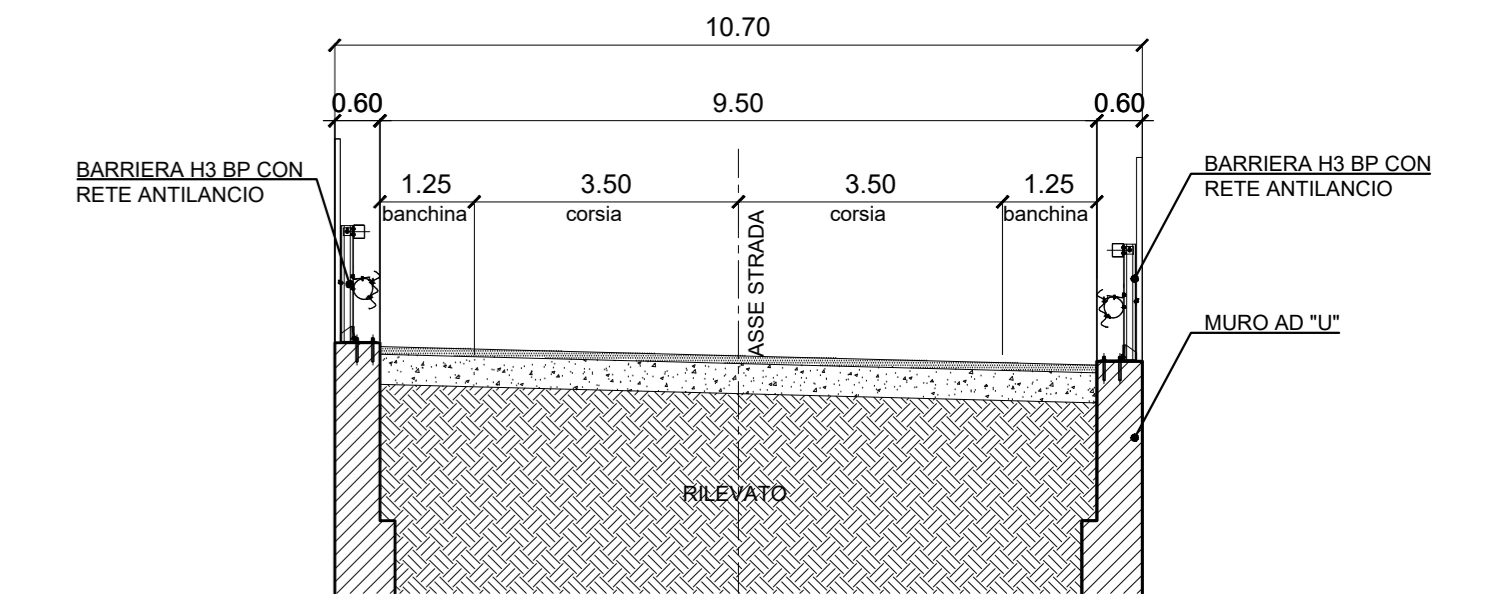
PLANIMETRIA MURI LATO SONDRIO  
SCALA 1:200



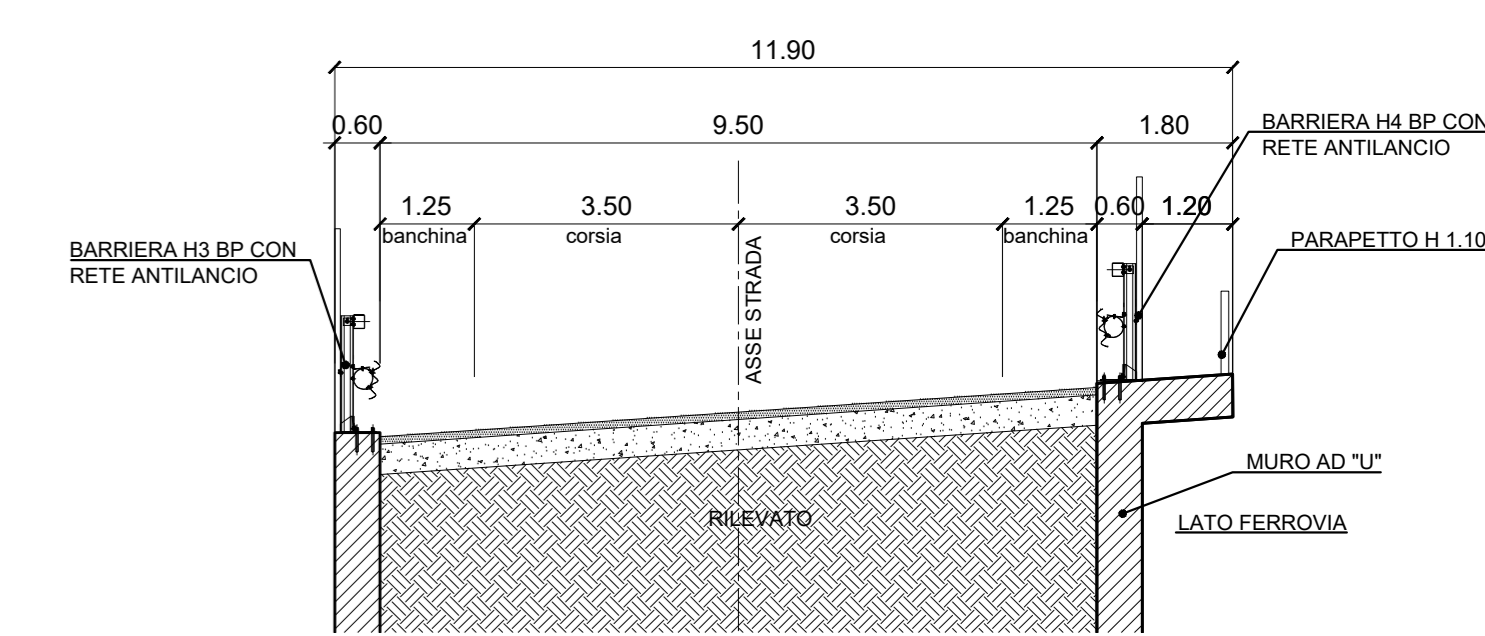
**LEGENDA BARRIERE DI SICUREZZA**

- BARRIERA H4 BORDO PONTE
- BARRIERA H3 BORDO PONTE
- BARRIERA H3 BORDO RILEVATO

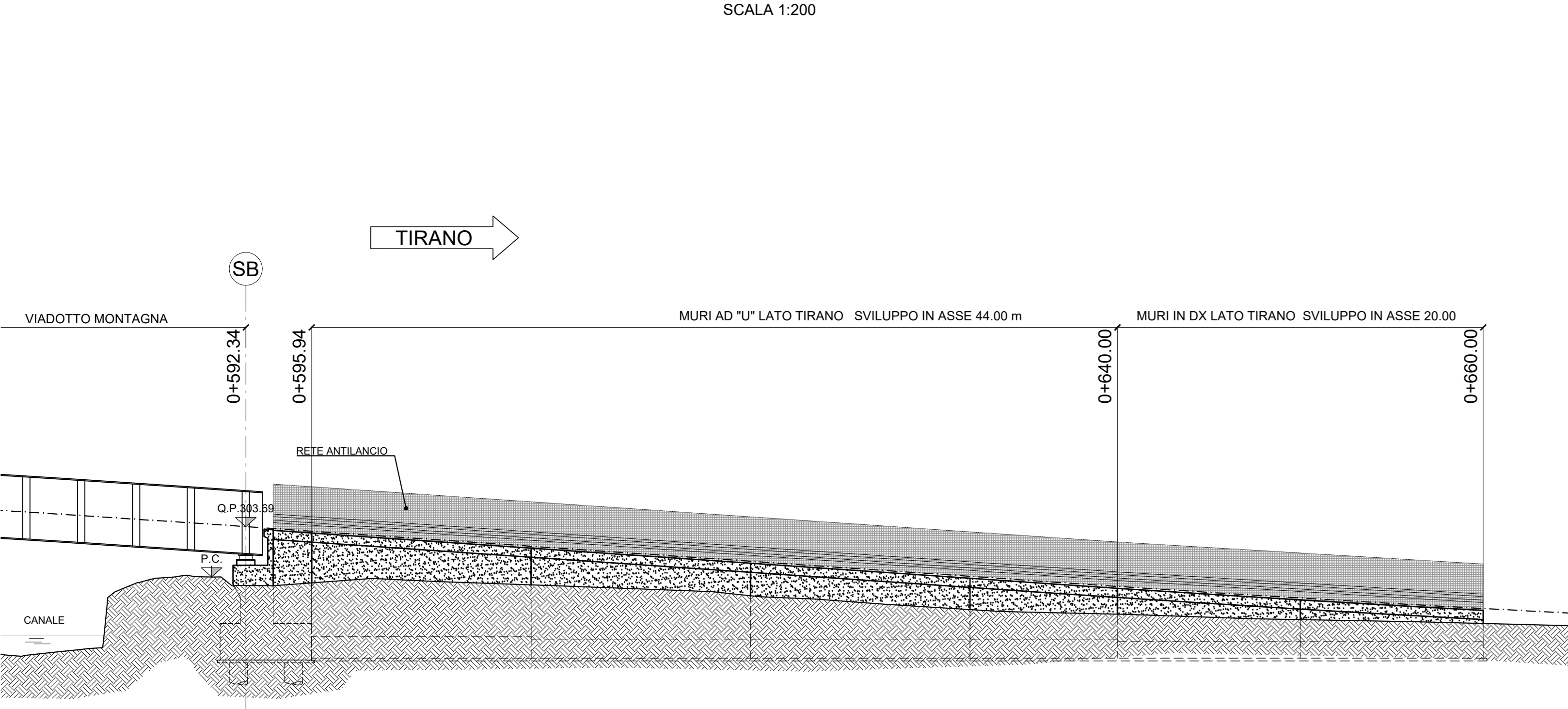
SEZIONE TIPO MURI LATO SONDRIO  
SCALA 1:100



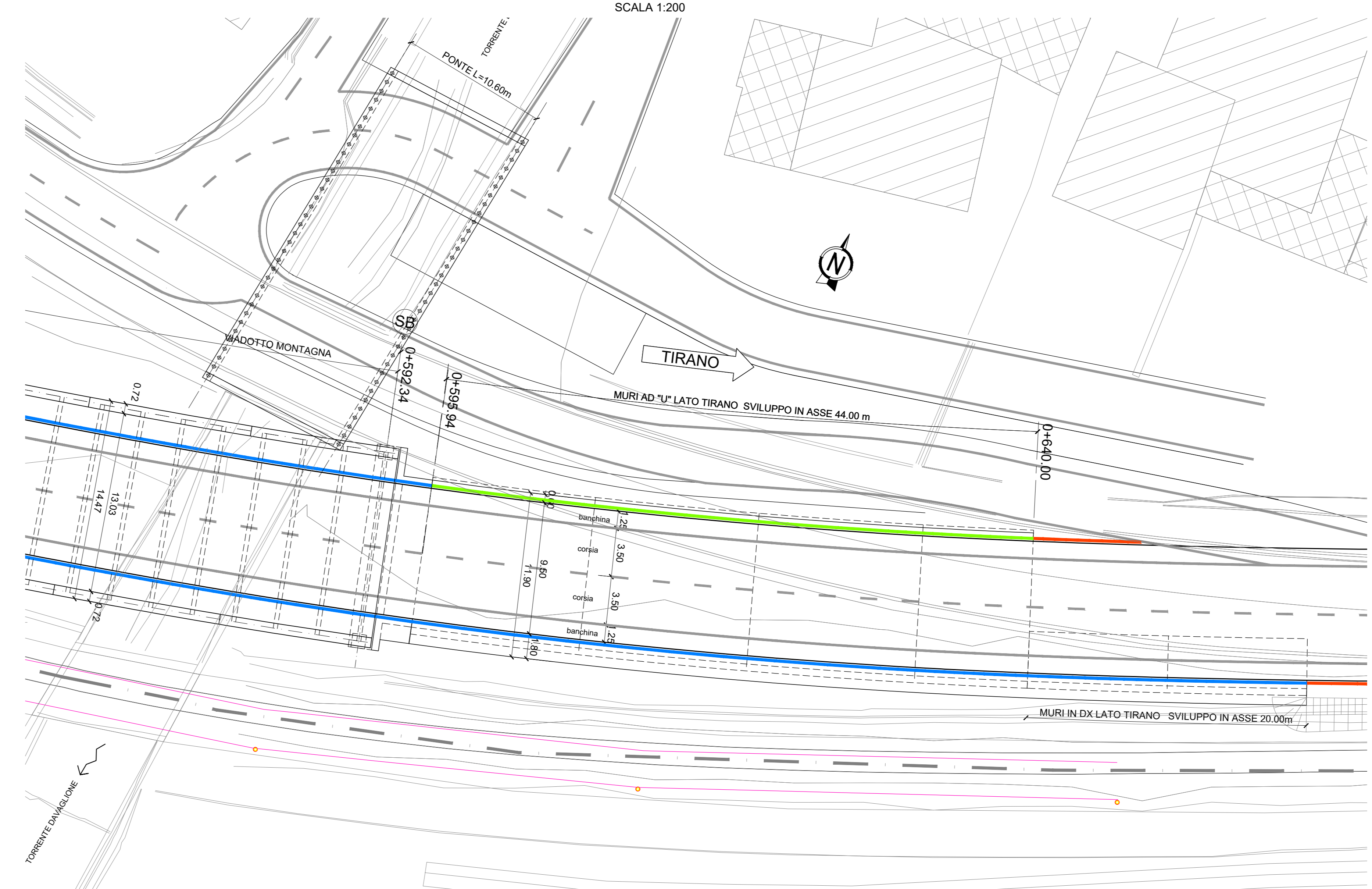
SEZIONE TIPO MURI LATO TIRANO  
SCALA 1:100



PROSPETTO MURI LATO TIRANO  
SCALA 1:200



PLANIMETRIA MURI LATO TIRANO  
SCALA 1:200



**Sanas**  
GRUPPO FS ITALIANE DIREZIONE TECNICA

**SS38 "dello Stelvio" - Tangenziale Sud di Sondrio**  
Nuovo attraversamento in viadotto della linea ferroviaria Sondrio-Tirano  
e nuove connessioni alla viabilità locale tra le Pk 40+000 e la Pk 40+700  
nei Comuni di Sondrio e Montagna in Valtellina

PROGETTO DEFINITIVO COD. MI634

PROGETTAZIONE: **HYDEA**, **SERING**, **FRANCHETTI**, **ICONIA**, **PROGETTI 3D/3D**, **SMART**, **GEOPLAN**

<b>PROGETTISTI:</b> Ing. Stefano Monni Ordine Ing. Prato n. 155 Ing. Carlo Mazzetti Ordine Ing. Siena n. 1177 Dott. Luciano Luciani Dott. Sc. Forestali Dott. Giulio Tona Ordine Agronomi e Forestali Firenze n. 1045 Ing. Michele Frizzari Ordine Ing. Verona n. 44547	<b>Il responsabile dell'integrazione tra le varie discipline specialistiche:</b> Ing. Stefano Monni Ordine Ing. Prato n. 155	<b>VISTO</b> Il responsabile del procedimento: Ing. Giancarlo Luongo
<b>Il coordinatore della sicurezza in fase di progettazione:</b> Arch. Giorgio Salmanni Ordine Arch. Firenze n. 3997	<b>Il geologo:</b> Dott. Geol. Pier Paolo Binazzi Ordine Geologi Toscana n. 130	

OPERA D'ARTE  
OPERE DI SOSTEGNO

Planimetria, prospetto e sezioni

CODICE PROGETTO	LV. PROG. ANNO	NOME FILE	REVISIONE	SCALA	
DPM10634	D 2/3	TOG0501STRDIO1	A	1:200	
PROGETTO	ELAB.	CODICE ELAB.	DATA	REDDATO	
		TOG0501STRDIO1			
A	EMMISSIONE	AGO - 2023	Ing. F. Tuccari	Ing. M. Frizzari	S. Monni
REV.	DESCRIZIONE	DATA	REDDATO	VERIFICATO	APPROVATO