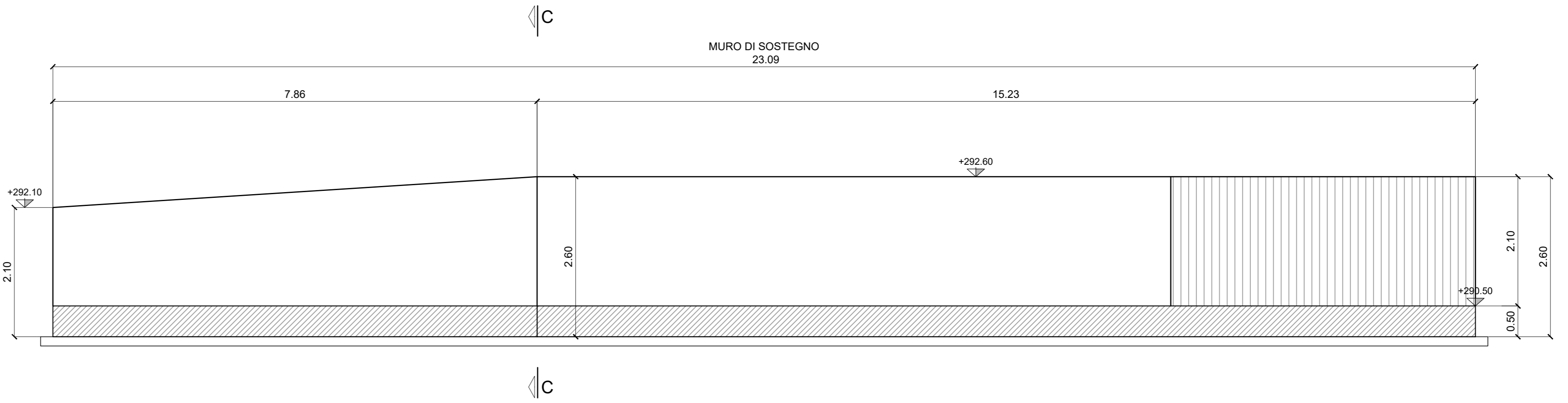
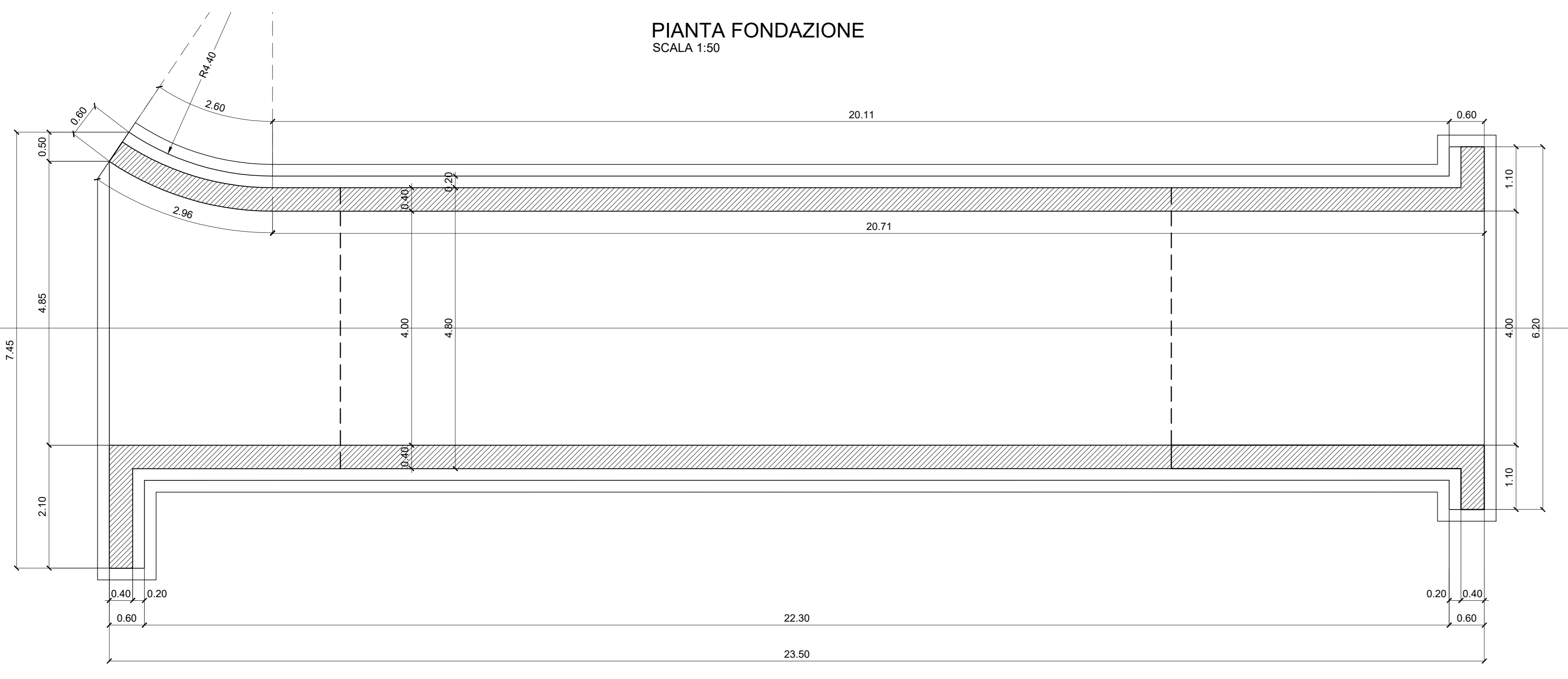
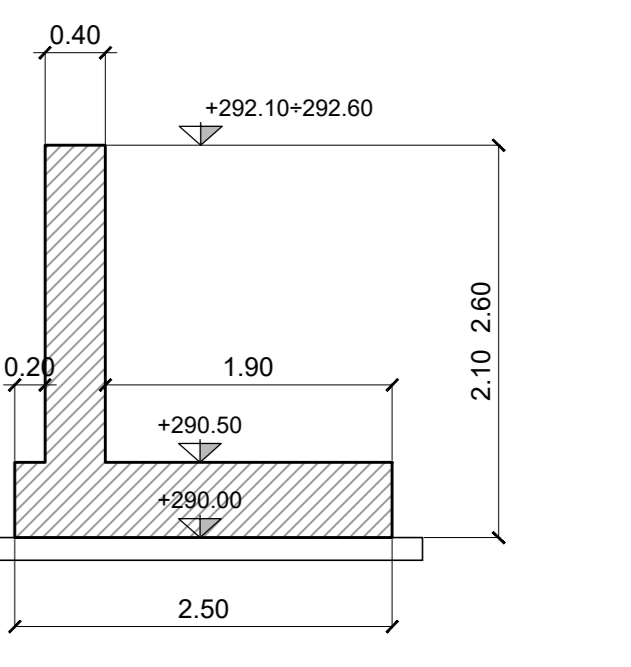


PROFILO MURO
SCALA 1:50
(sviluppo filo interno)



SEZIONE TIPO MURO
SCALA 1:50



51 ASSE SOTTOPASSO
0+58.074

SEZIONE A-A
SCALA 1:50

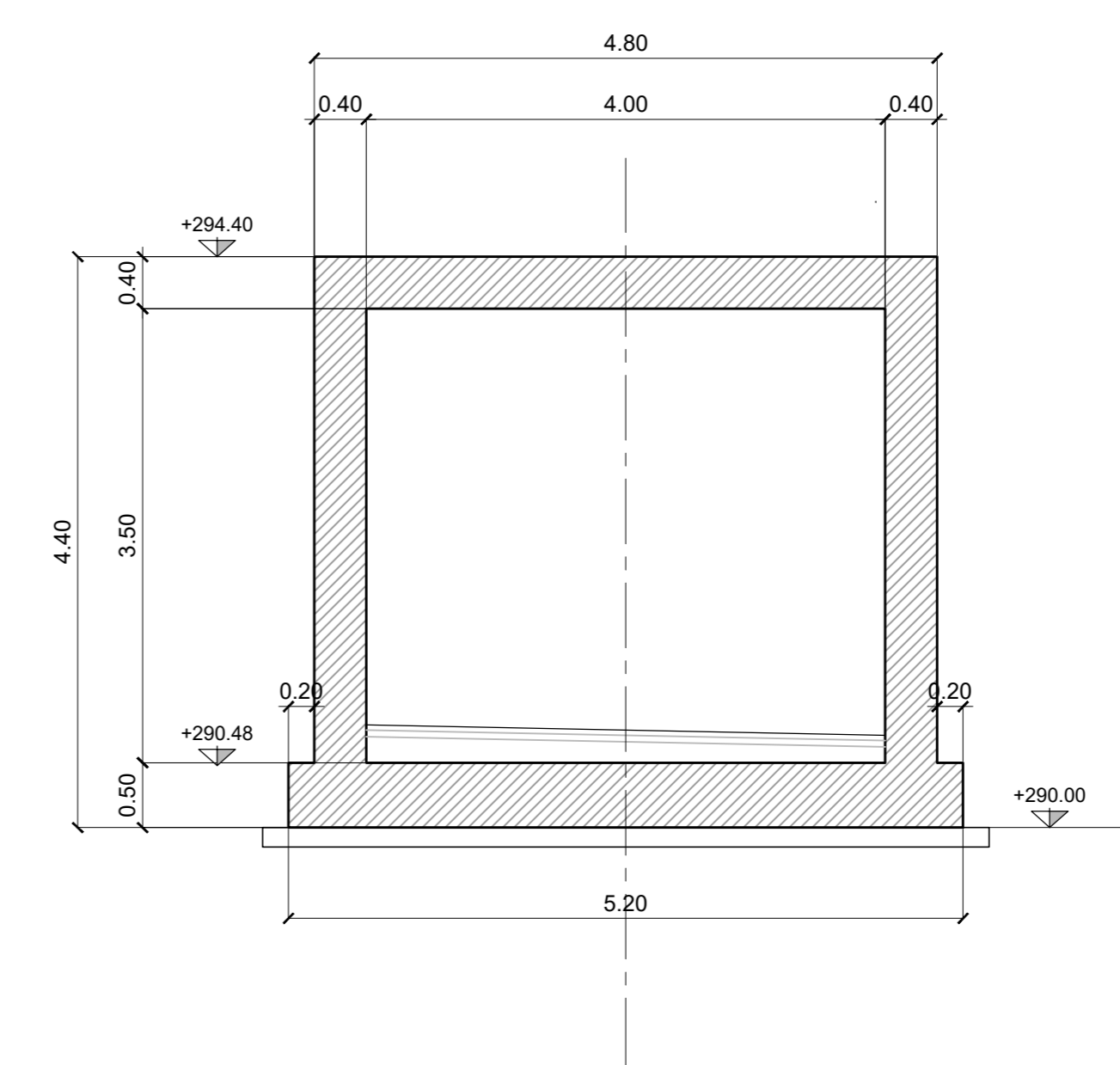
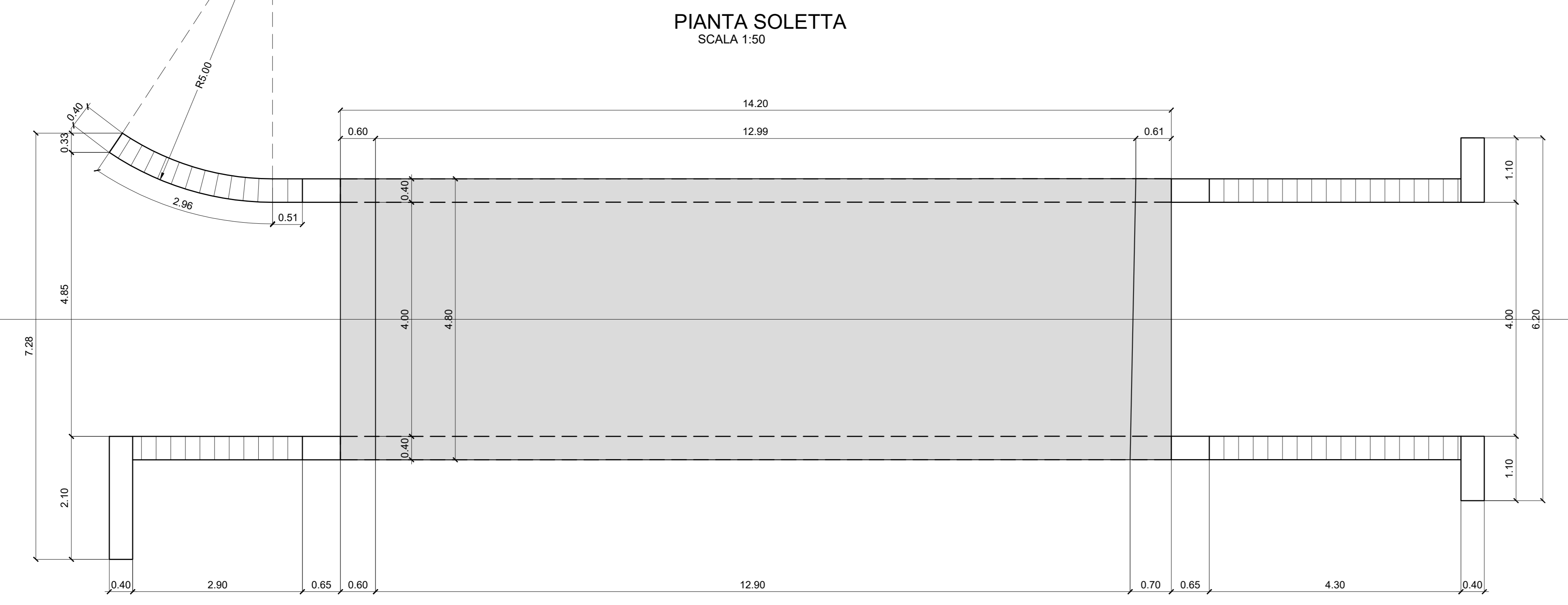
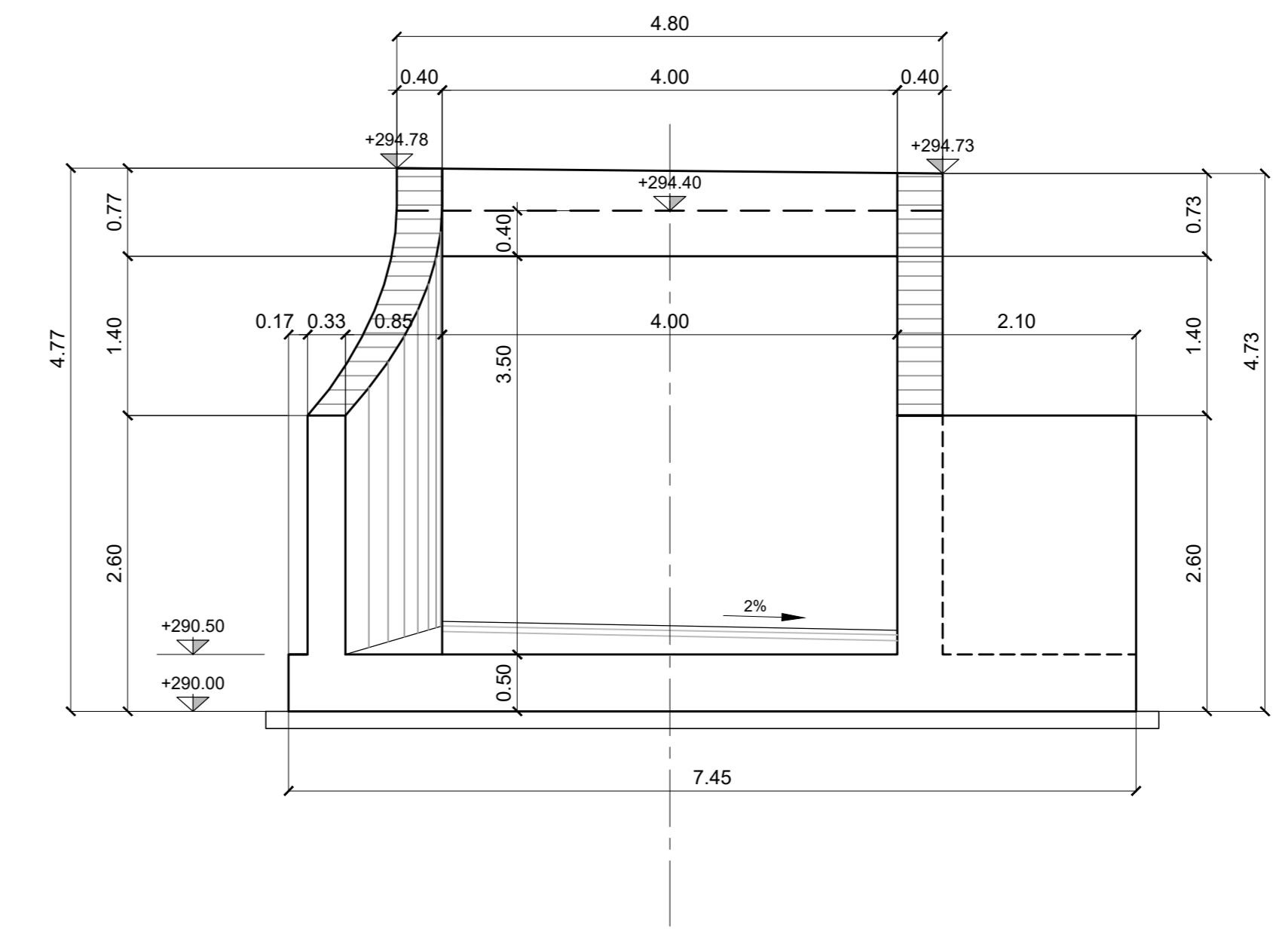


TABELLA MATERIALI	
CONGLOMERATO CEMENTIZIO	Classe di resistenza C15/20
Calcestruzzo per magrone:	Classe di resistenza C25/30
Calcestruzzo per fondazioni e elevazioni:	
COPRIFERRO	C= 40 mm
Copriferro fondazione	C= 35 mm
Copriferro strutture in elevazione	Classe B450C
ACCIAIO PER ARMATURE:	

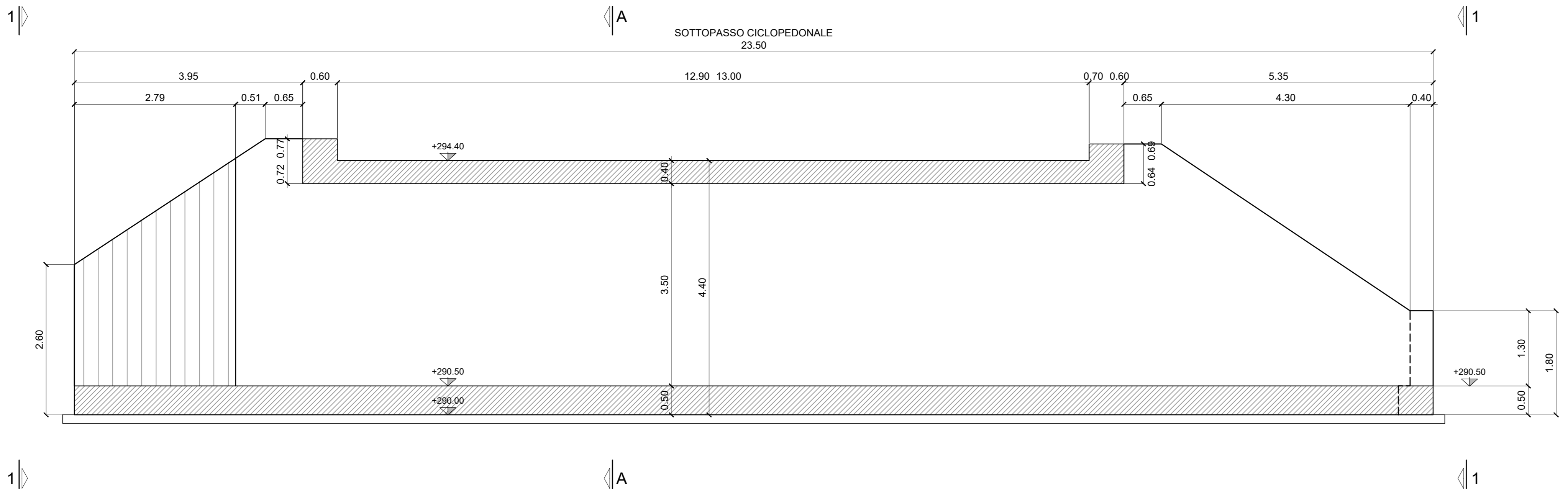


51 ASSE SOTTOPASSO
0+58.074

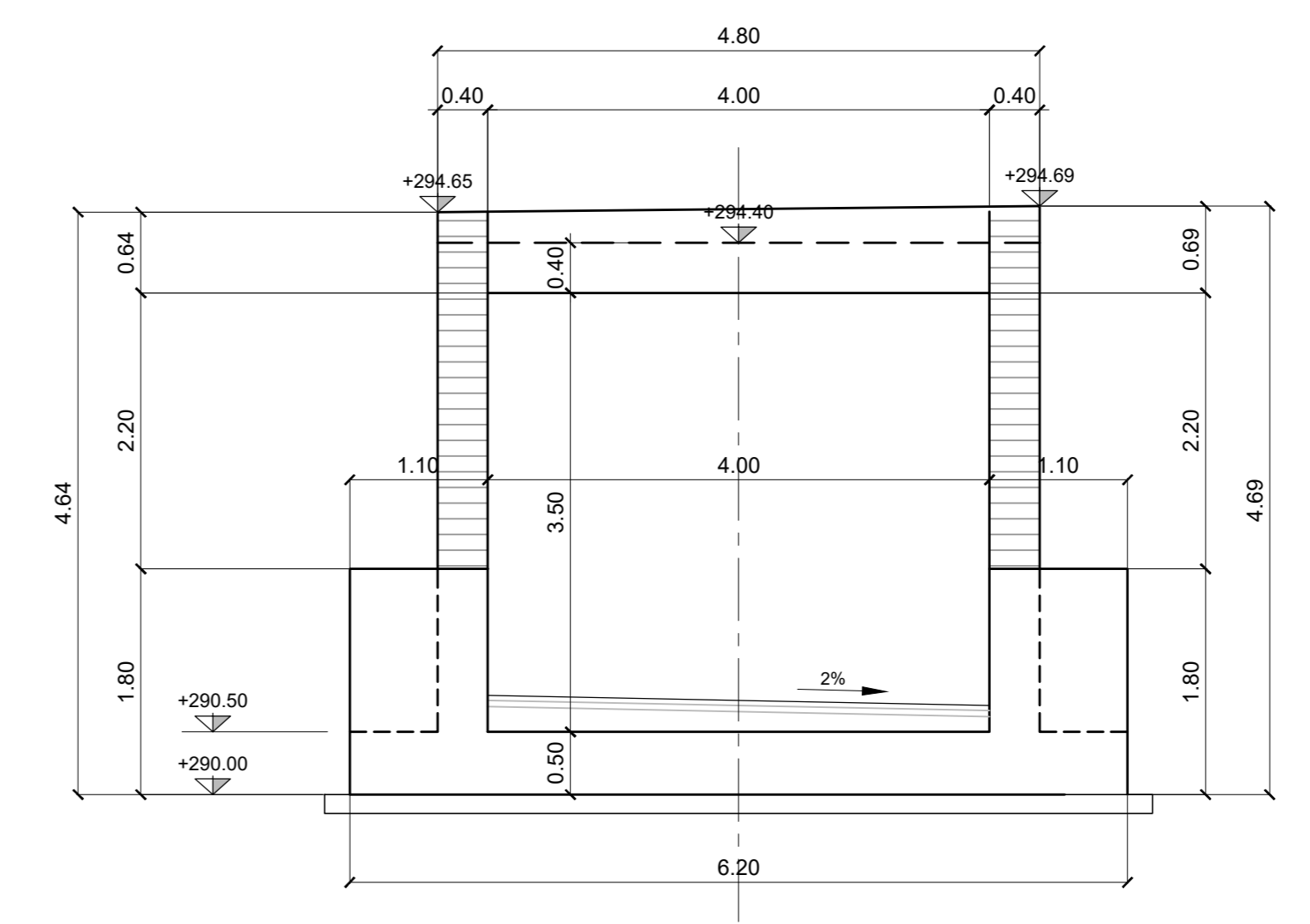
PROSPETTO 2
SCALA 1:50



SEZIONE A-A
SCALA 1:50



PROSPETTO 1
SCALA 1:50



sanas GRUPPO FS ITALIANE DIREZIONE TECNICA

SS38 "dello Stelvio" - Tangenziale Sud di Sondrio
Nuovo attraversamento in viadotto della linea ferroviaria Sondrio-Tirano e nuove connessioni alla viabilità locale tra le Pk 40+000 e la Pk 40+700 nei Comuni di Sondrio e Montagna in Valtellina

PROGETTO DEFINITIVO COD. MI634

PROGETTISTI: **HYDEA** (SERING, FRANCHETTI, ICONA, A, PROGETTI 3D/3D/3D, SMART, GEOPLAN)

<p>Il responsabile dell'integrazione tra le varie discipline specialistiche:</p> <p>Ing. Stefano Monti Ordine Ing. Prato n. 155</p>	<p>Il responsabile della sicurezza in fase di progettazione:</p> <p>Arch. Giorgio Salmabene Ordine Arch. Firenze n. 3997</p>	<p>Il geologo:</p> <p>Dott. Geol. Pier Paolo Silvestri Ordine Geologi Toscana n. 130</p>
<p>Il coordinatore della sicurezza in fase di progettazione:</p> <p>Dott. Sc. Forestali Dott. Giulio Tona Ordine Agronomi e Forestali Firenze n. 1045</p>	<p>Il responsabile del procedimento:</p> <p>Ing. Giancarlo Luongo</p>	

Ing. Stefano Monti
Ordine Ing. Prato n. 155
Ing. Carlo Mazzetti
Ordine Ing. Siena n. 1177
Dott. Luciano Luciani
Dott. Sc. Forestali
Dott. Giulio Tona
Ordine Agronomi e Forestali Firenze n. 1045
Ing. Michele Frizzari
Ordine Ing. Verona n. 44547

OPERA D'ARTE SOTTOPASSO CICLOPEDONALE														
Carpenteria sottopasso e muri														
CODICE PROGETTO	LIV. PROG.	ANNO	REVISIONE	SCALA										
DPM10634	D	23	A	1:50										
<table border="0"> <tr> <td>EMMISSIONE</td> <td>AGO - 2023</td> <td>Ing. F. Tuccari</td> <td>Ing. M. Frizzari</td> <td>S. Monni</td> </tr> <tr> <td>DESCRIZIONE</td> <td>DATA</td> <td>REDATTO</td> <td>VERIFICATO</td> <td>APPROVATO</td> </tr> </table>					EMMISSIONE	AGO - 2023	Ing. F. Tuccari	Ing. M. Frizzari	S. Monni	DESCRIZIONE	DATA	REDATTO	VERIFICATO	APPROVATO
EMMISSIONE	AGO - 2023	Ing. F. Tuccari	Ing. M. Frizzari	S. Monni										
DESCRIZIONE	DATA	REDATTO	VERIFICATO	APPROVATO										