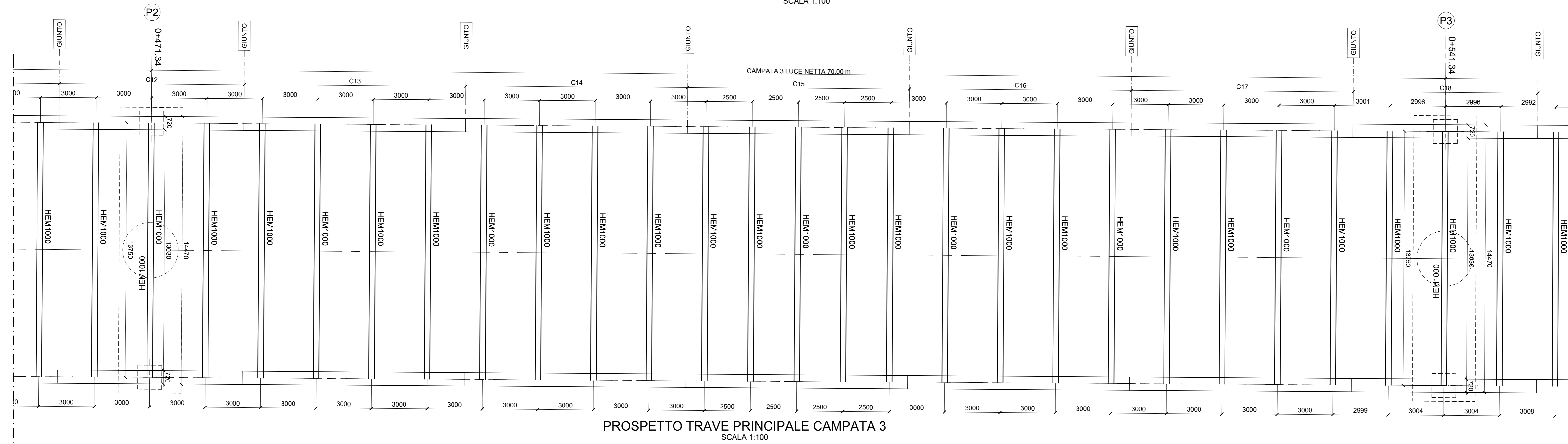
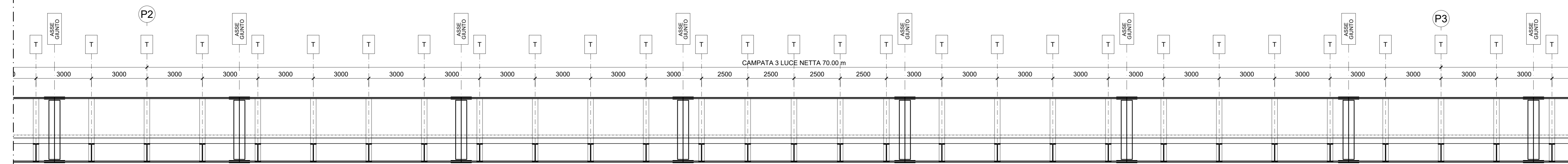


PIANTA IMPALCATO METALLICO CAMPATA 3
SCALA 1:100

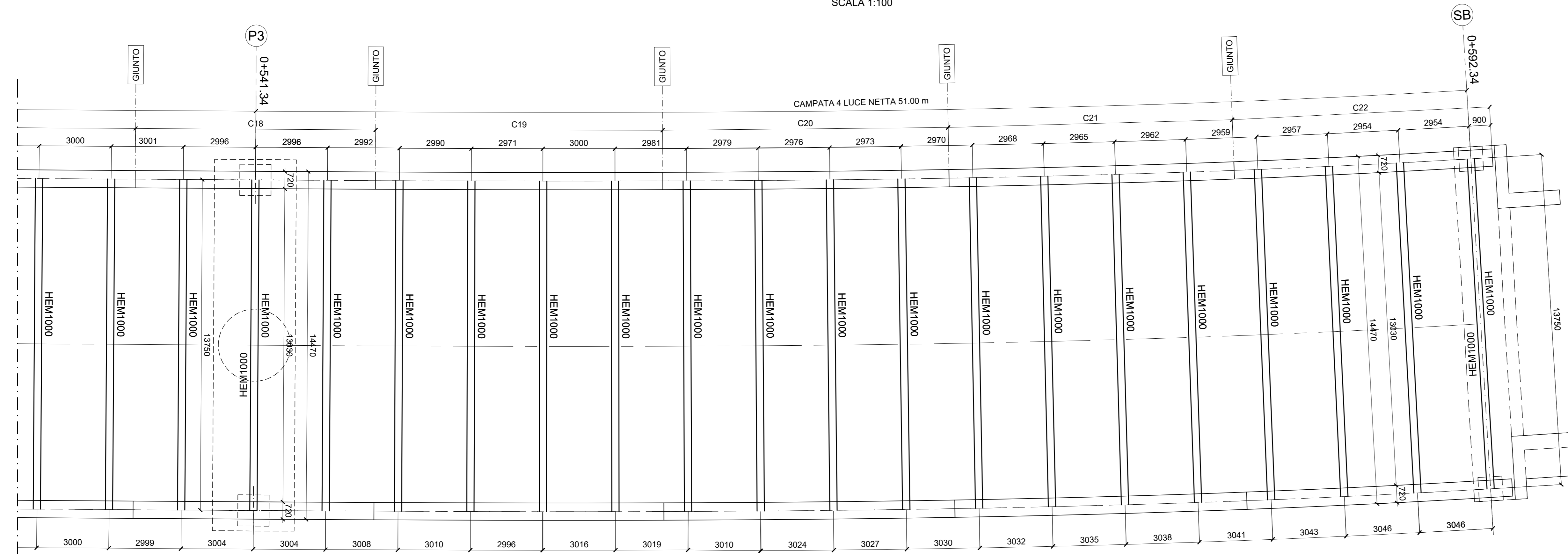


PROSPETTO TRAVE PRINCIPALE CAMPATA 3
SCALA 1:100

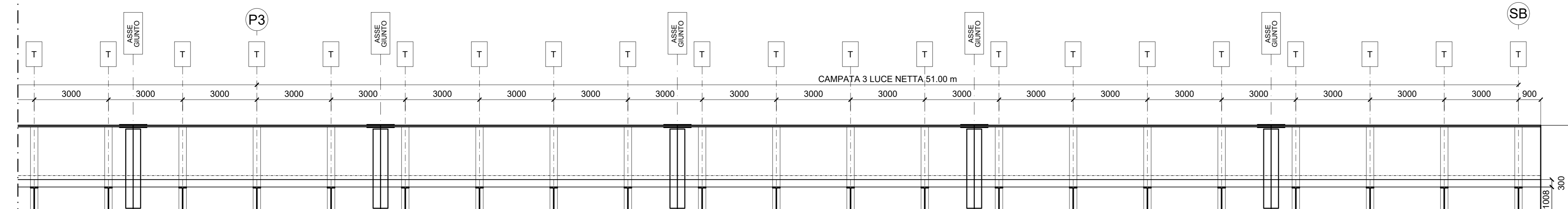


CONCIO N°	C12	C13	C14	C15	C16	C17	C18
LUNGHEZZA CONCIO	10000	12000	12000	12000	12000	12000	10000
PIATTABANDA SUPERIORE	720x60	720x60	720x60	720x60	720x60	720x60	720x60
PIATTABANDA INFERIORE	720x60	720x60	720x60	720x60	720x60	720x60	720x60
SPESSORE ANIMA	60	60	60	60	60	60	60

PIANTA IMPALCATO METALLICO CAMPATA 4
SCALA 1:100



PROSPETTO TRAVE PRINCIPALE CAMPATA 4
SCALA 1:100



CONCIO N°	C18	C19	C20	C21	C22
LUNGHEZZA CONCIO	10000	12000	12000	12000	10900
PIATTABANDA SUPERIORE	720x60	720x60	720x60	720x60	720x60
PIATTABANDA INFERIORE	720x60	720x60	720x60	720x60	720x60
SPESSORE ANIMA	60	60	60	60	60

TABELLA MATERIALI

CONGLOMERATO CEMENTIZIO	Classe di resistenza C15/20
Calcestruzzo per magrone:	Classe di resistenza C28/30
Calcestruzzo per pali:	Classe di resistenza C25/30
Calcestruzzo per elevazione pile e spalle:	Classe di resistenza C28/35
Calcestruzzo soletta:	Classe di resistenza C32/40
COPRIFERRO	C = 40 mm
Copri ferro fondazione	C = 35 mm
Copri ferro strutture in elevazione pile/spalle muri	C = 60 mm
Copri ferro pali	C = 30 mm
Copri ferro soletta	Classe B450C
ACCIAIO PER ARMATURE:	FES10C
ACCIAIO PER MICROPALI:	
ACCIAIO PER CARPENTERIA METALLICA:	
Classe S355 - UNI EN 10025-2	
Bulloni Classe 8.8	

anas
GRUPPO FS ITALIANE DIREZIONE TECNICA

SS38 "dello Stelvio" - Tangenziale Sud di Sondrio
Nuovo attraversamento in viadotto della linea ferroviaria Sondrio-Tirano e nuove connessioni alla viabilità locale tra le Pk 40+000 e la Pk 40+700 nei Comuni di Sondrio e Montagna in Valtellina

PROGETTO DEFINITIVO COD. MI634

PROGETTISTI:
Ing. Stefano Mioni
Ing. Carlo Mazzetti
Dott. Luciano Luciani
Dott. Sc. Forestali
Dott. Giulio Tona
Ing. Michele Frizzari

Il responsabile dell'integrazione tra le varie discipline specialistiche:
Ing. Stefano Mioni

Il coordinatore della sicurezza in fase di progettazione:
Arch. Giorgio Sestemini

Il geologo:
Dott. Geol. Pier Paolo Binazzi

VISTO
Il responsabile del procedimento:
Ing. Giancarlo Luongo

OPERA D'ARTE
VIADOTTO MONTAGNA

Carpenteria impalcato metallico - Tav. 2/2

CODICE PROGETTO	PROGETTO	LV. PROG. ANNO	NOME FILE	REVISIONE	SCALA:
DPM10634	D	2/3	T00V01STRCP07	A	1:100

A	EMISSIONE	AGO - 2023	Ing. F. Tuccari	Ing. M. Frizzari	S. MONNI
REV.	DESCRIZIONE	DATA	REDATTO	VERIFICATO	APPROVATO