

SEZIONE TIPO SU TRAVESSO IN APPOGGIO
SCALA 1:20

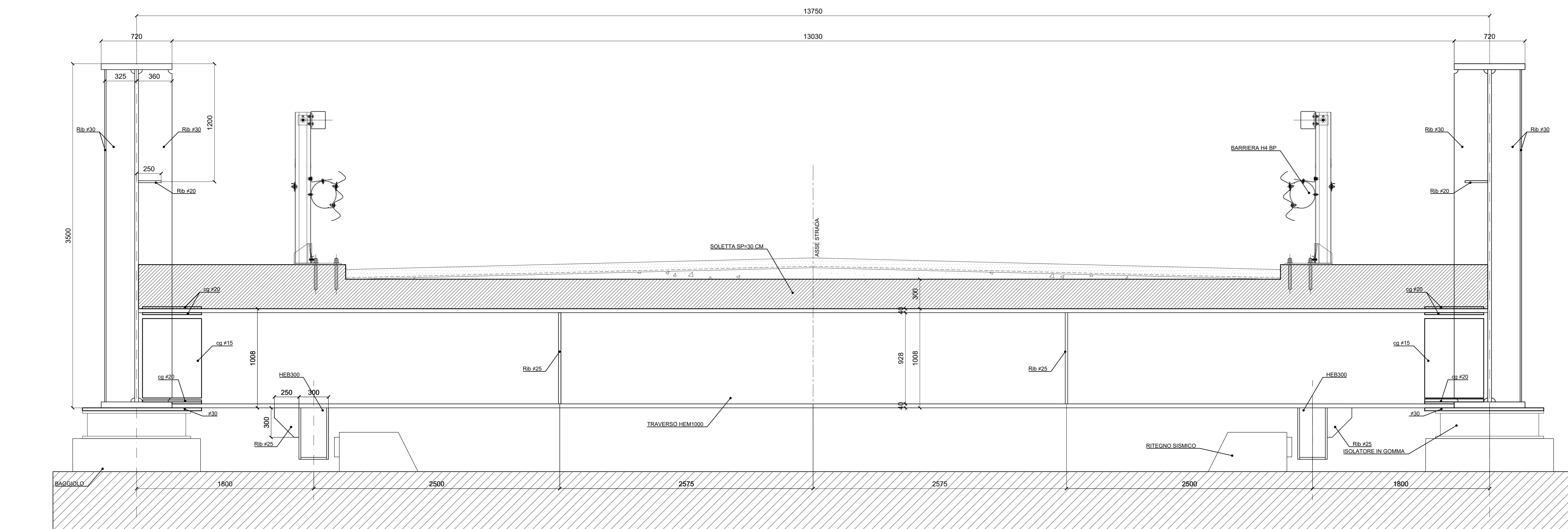
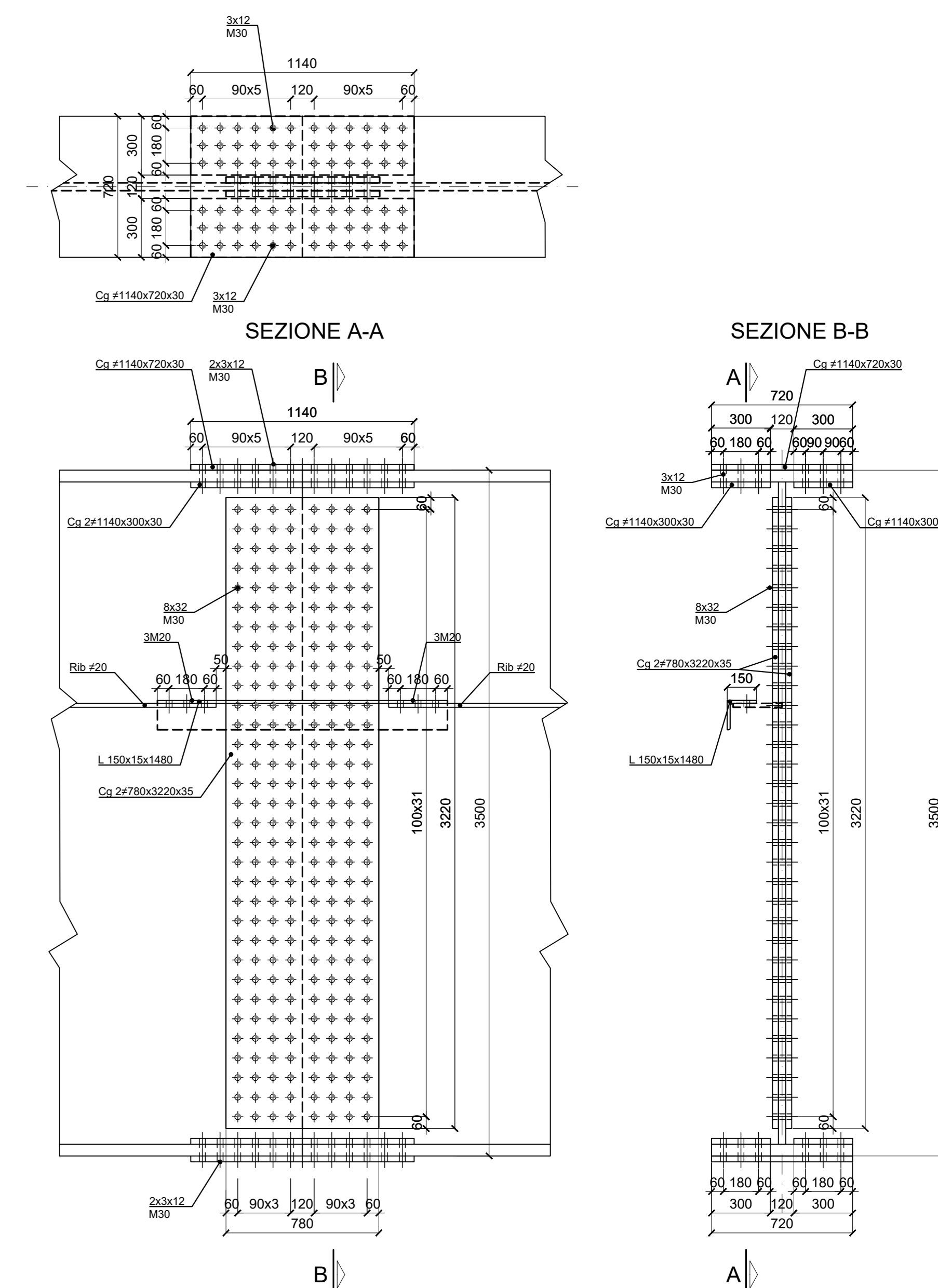
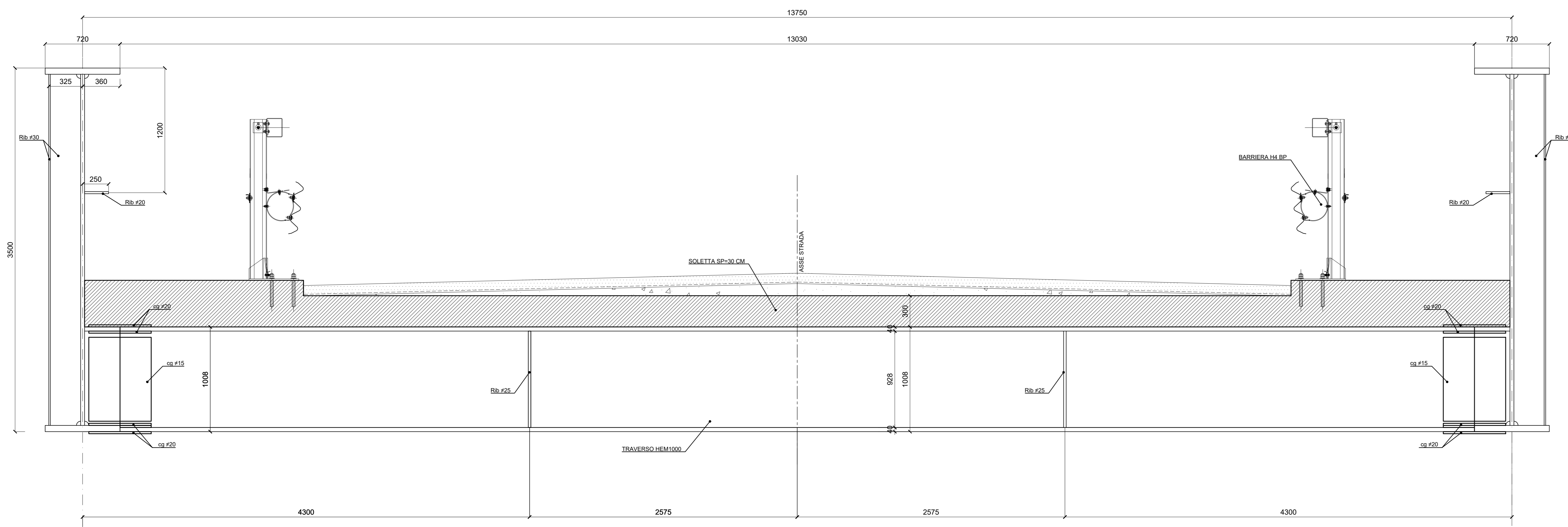


TABELLA MATERIALI	
CONGLOMERATO CEMENTIZIO	Classe di resistenza C15/20
Calcestruzzo per magrone:	Classe di resistenza C28/30
Calcestruzzo per pali:	Classe di resistenza C25/30
Calcestruzzo per elevazione pile e spalle:	Classe di resistenza C28/35
Calcestruzzo soletta:	Classe di resistenza C32/40
COPRIFERRO	
Copri ferro fondazione	C= 40 mm
Copri ferro strutture in elevazione pile/spalle muri	C= 35 mm
Copri ferro pali	C= 60 mm
Copri ferro soletta	C= 30 mm
ACCIAIO PER ARMATURE:	
ACCIAIO PER MICROPALI:	Classe B450C
ACCIAIO PER CARPENTERIA METALLICA:	FES10C
Classe S355 - UNI EN 10025-2	
Bulloni Classe 8.8	

GIUNTO TRAVE PRINCIPALE
SCALA 1:20



SEZIONE TIPO SU TRAVESSO IN CAMPATA
SCALA 1:20



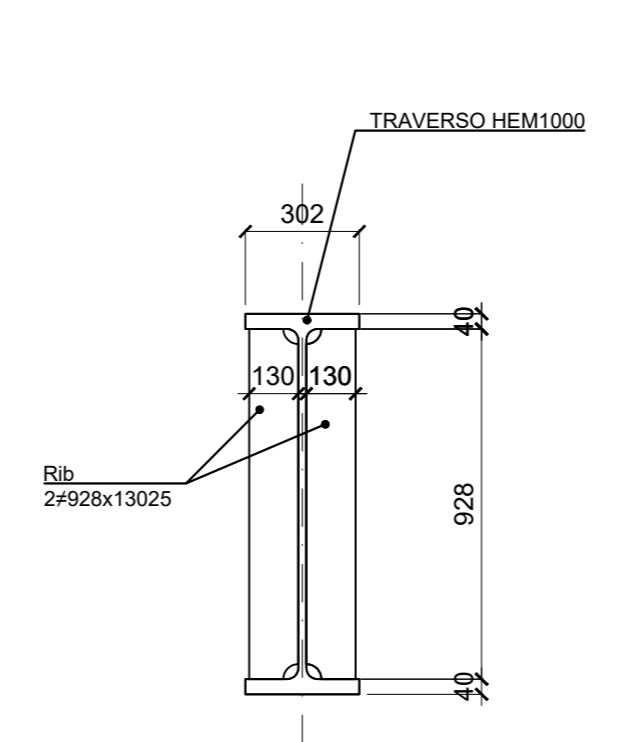
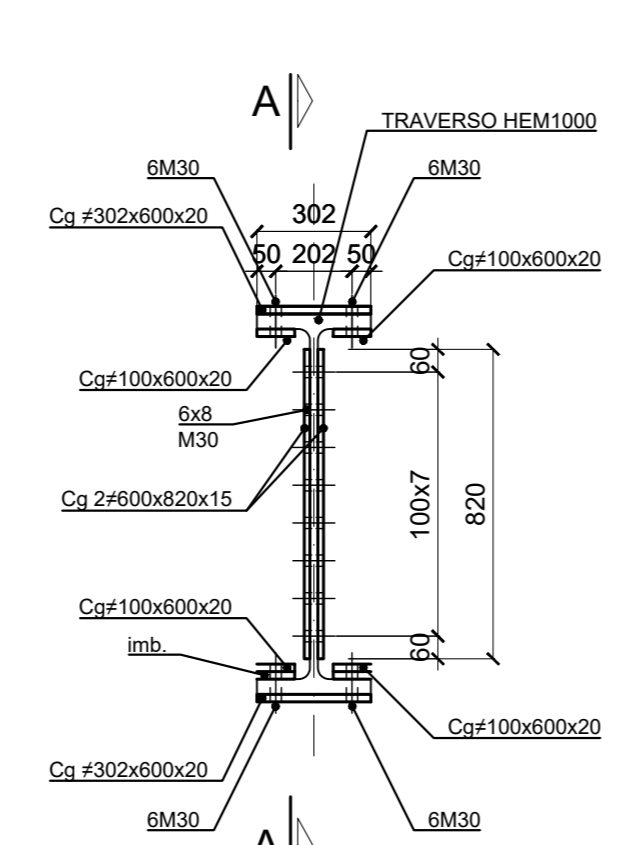
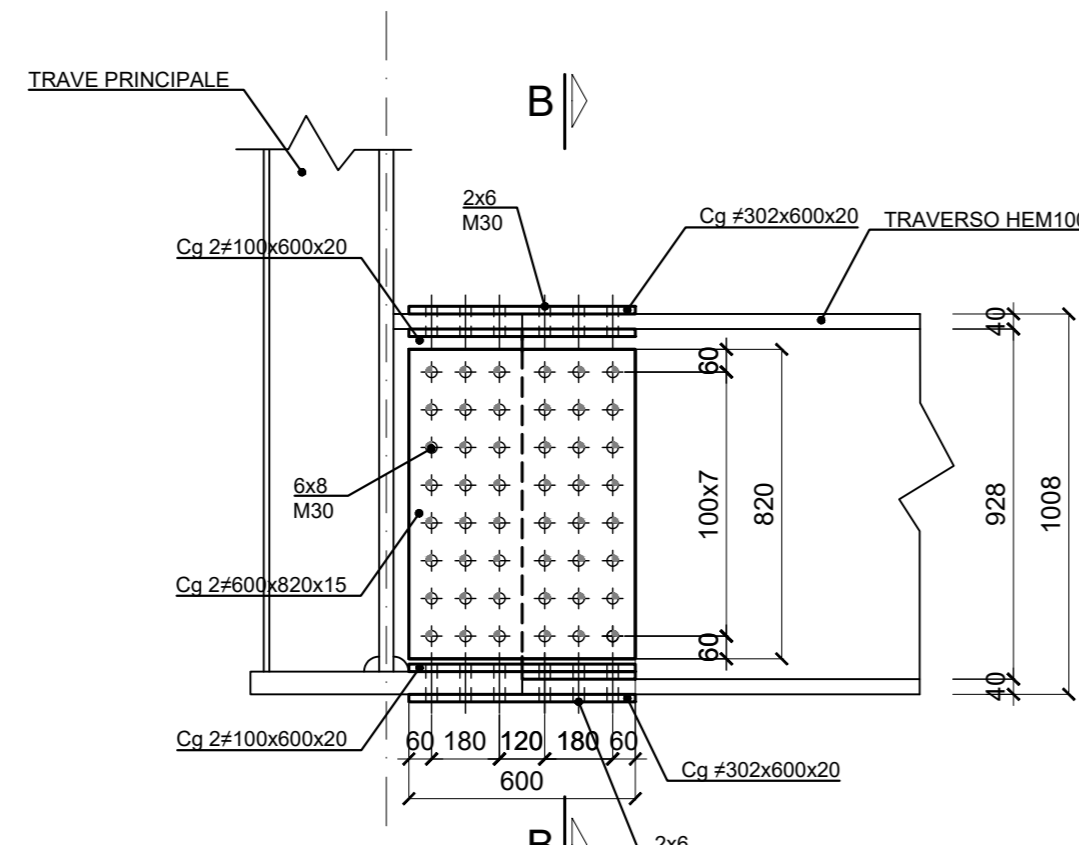
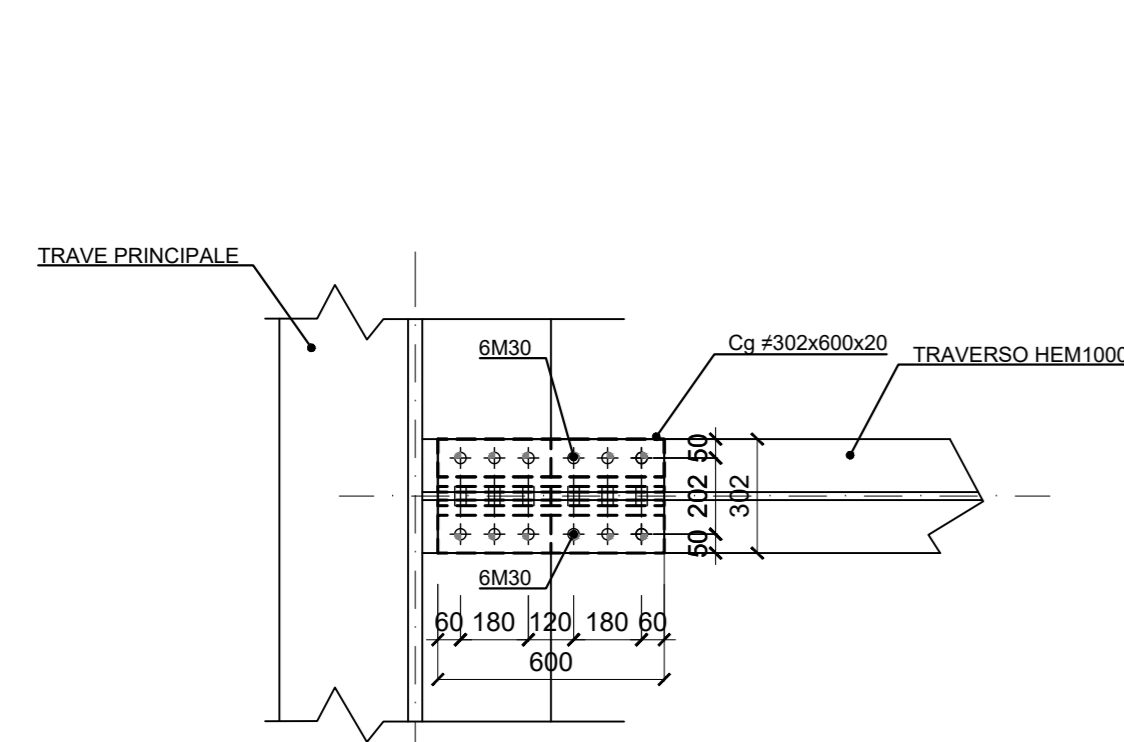
GIUNTO TRAVESSO - TRAVE PRINCIPALE
SCALA 1:20

IRRIGIDITE TRAVESSO
SCALA 1:20

PIANTA

SEZIONE A-A

SEZIONE B-B



sanas
GRUPPO FS ITALIANE DIREZIONE TECNICA

SS38 "dello Stelvio" - Tangenziale Sud di Sondrio
Nuovo attraversamento in viadotto della linea ferroviaria Sondrio-Tirano e nuove connessioni alla viabilità locale tra le Pk 40+000 e la Pk 40+700 nei Comuni di Sondrio e Montagna in Valtellina

PROGETTO DEFINITIVO COD. MI634

PROGETTISTI: Ing. Stefano Monni, Ordine Ing. Prato n. 155; Ing. Carlo Mazzetti, Ordine Ing. Siena n. 1177; Dott. Luciano Luciani, Dott. Sc. Forestali; Dott. Giulio Tona, Ordine Agronomi e Forestali Firenze n. 1045; Ing. Michele Frizzari, Ordine Ing. Verona n. 44547.

Il responsabile dell'integrazione tra le varie discipline specialistiche: Ing. Stefano Monni, Ordine Ing. Prato n. 155.

Il coordinatore della sicurezza in fase di progettazione: Arch. Giorgio Scamboni, Ordine Arch. Firenze n. 3997.

Il geologo: Dott. Geol. Pier Paolo Binazzi, Ordine Geologi Toscana n. 130.

VISTO Il responsabile del procedimento: Ing. Giancarlo Luongo

OPERA D'ARTE
VIADOTTO MONTAGNA

Sezioni trasversali particolari impalcato metallico

CODICE PROGETTO	LV. PROG. ANNO	NOME FILE	REVISIONE	SCALA
DPM10634	D 2/3	TGV01STR001	A	1:20

PROGETTO	ELAB.	REDAZIONE	VERIFICATO	APPROVATO	
A	EMMISSIONE	AGO - 2023	Ing. F. Tuccari	Ing. M. Frizzari	S. MONNI
REV.	DESCRIZIONE	DATA	REDAZIONE	VERIFICATO	APPROVATO