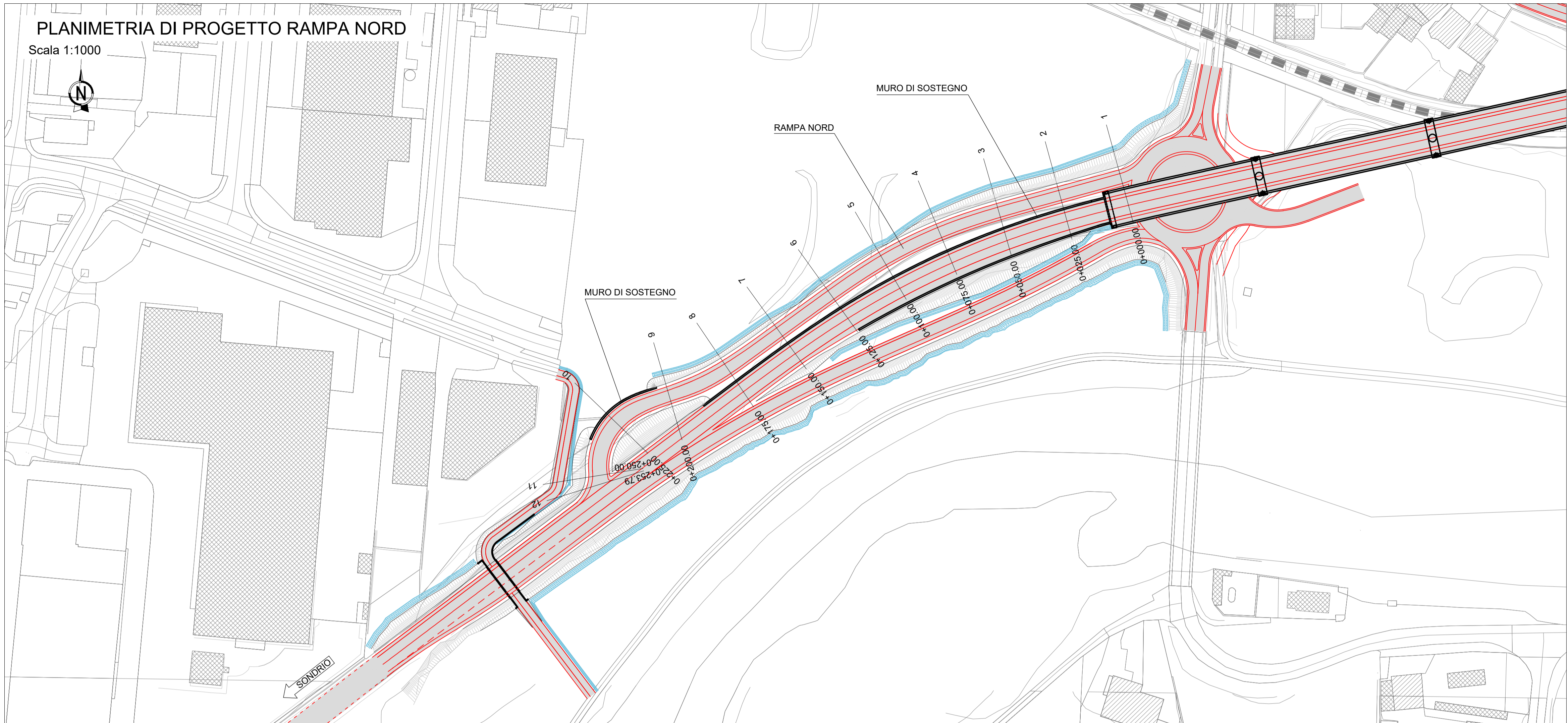


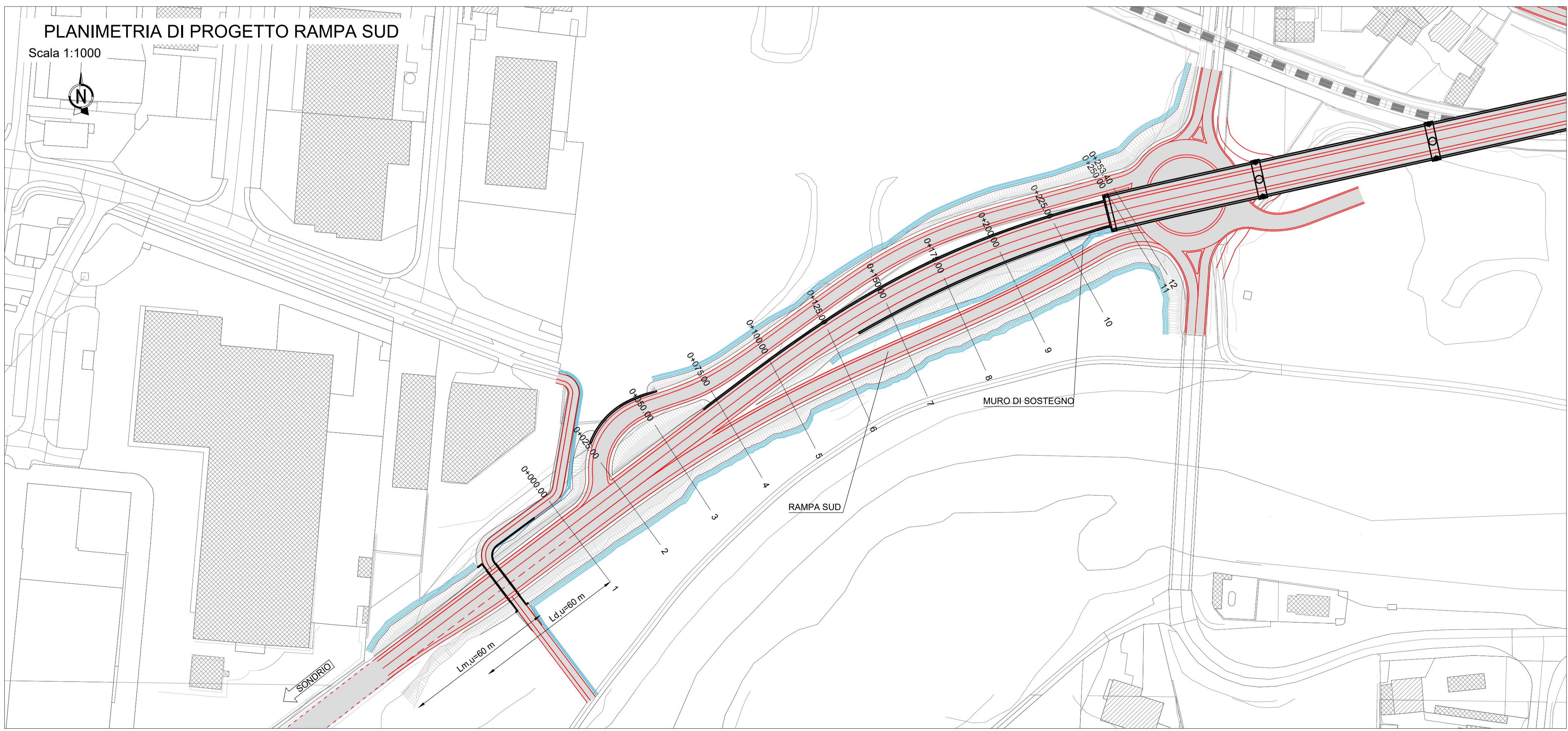
PLANIMETRIA DI PROGETTO RAMPA NORD

Scala 1:1000



PLANIMETRIA DI PROGETTO RAMPA SUD

Scala 1:1000



DIREZIONE TECNICA

SS38 "dello Stelvio" - Tangenziale Sud di Sondrio

Nuovo attraversamento in viadotto della linea ferroviaria Sondrio-Tirano e nuove connessioni alla viabilità locale tra le Pk 40+000 e la Pk 40+700 nei Comuni di Sondrio e Montagna in Valtellina

PROGETTO DEFINITIVO

COD. MI634

PROGETTAZIONE:



PROGETTISTI:

Ing. Stefano Manni  
Ordine Ing. Prato n. 155

Ing. Carlo Mazzetti  
Ordine Ing. Siena n. 1177

Dott. Luciano Luciani  
Dott. Sc. Forestali

Dott. Giulio Tano  
Ordine Agronomi e Forestali Firenze n. 1045

Ing. Michele Frizzarin  
Ordine Ing. Verona n. A4547

Il responsabile dell'integrazione tra le varie discipline specialistiche:

Ing. Stefano Manni  
Ordine Ing. Prato n. 155

Il coordinatore della sicurezza in fase di progettazione:

Arch. Giorgio Salimbeni  
Ordine Arch. Firenze n. 3997

Il geologo:

Dott. Geol. Pier Paolo Binazzi  
Ordine Geologi Toscana n. 130

Il VISTO del procedimento:

Ing. Giancarlo Luongo

PROGETTO STRADALE SVINCOLI E INTERSEZIONI  
RAMPA SUD E RAMPA NORD  
PLANIMETRIA DI PROGETTO

CODICE PROGETTO	NOME FILE	REVISIONE	SCALA:
PROGETTO	V00SV04TRAPP01A.DWG		
DPM10634		A	1:1000
LIV. PROG. ANNO	CODICE ELAB.		
D 23	V00SV04TRAPP01		

A	EMISSIONE	AGOSTO 2023	C.FLORIDI	C.MAZZETTI	S. MONNI
REV.	DESCRIZIONE	DATA	REDATTO	VERIFICATO	APPROVATO