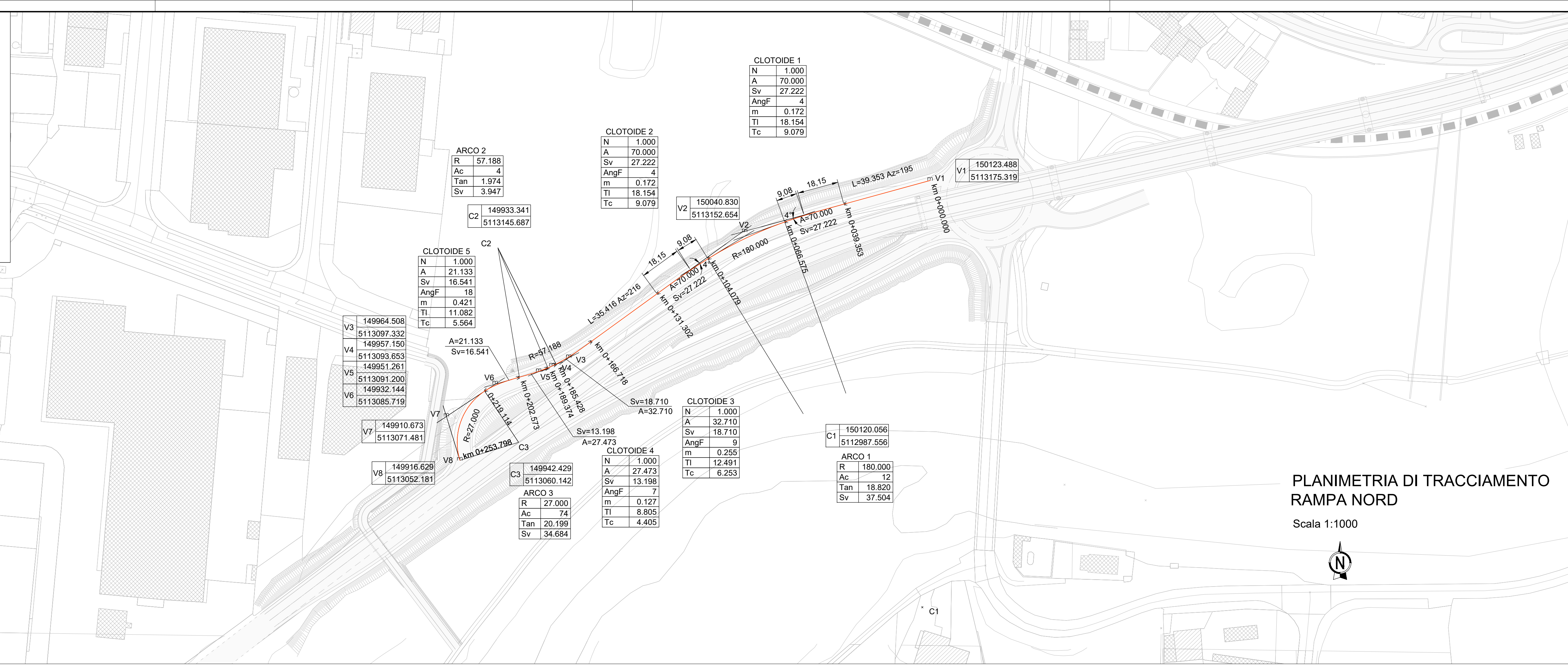
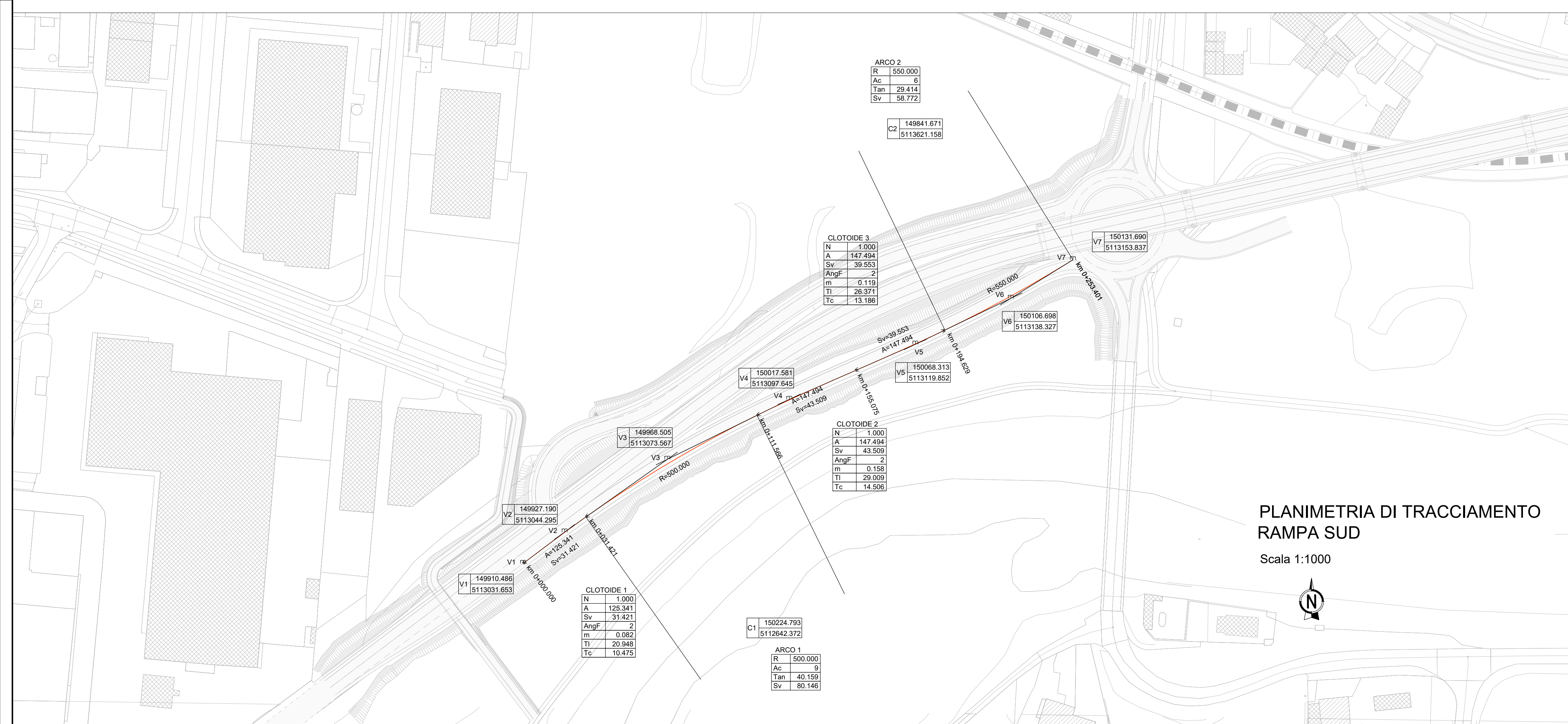


Elemento	Parametro	Descrizione	Unità di misura
Rettilifilo	L	Lunghezza	[m]
	Az	Azimut	[deg]
Clotoide	N	Parametro di forma	[adim]
	A	Parametro di scala	[adim]
	Sv	Sviluppo	[m]
	AngF	Angolo finale	[deg]
	m	Scostamento	[m]
Arco	T	Tangente	[m]
	R	Raggio	[m]
	Ac	Angolo al centro	[deg]
	Tan	Tangente	[m]
	Sv	Sviluppo	[m]



PLANIMETRIA DI TRACCIAMENTO
RAMP A NORD

Scala 1:1000



PLANIMETRIA DI TRACCIAMENTO
RAMP A SUD

Scala 1:1000



SS38 "dello Stelvio" - Tangenziale Sud di Sondrio
 Nuovo attraversamento in viadotto della linea ferroviaria Sondrio-Tirano
 e nuove connessioni alla viabilità locale tra le Pk 40+000 e la Pk 40+700
 nei Comuni di Sondrio e Montagna in Valtellina

PROGETTO DEFINITIVO COD. MI634

PROGETTAZIONE:

PROGETTISTI:
 Ing. Stefano Manni
 Ordine Ing. Prato n. 155
 Ing. Carlo Mazzetti
 Ordine Ing. Siena n. 1177
 Dott. Luciano Luciani
 Dott. Sc. Forestali
 Dott. Giulio Tano
 Ordine Agronomi e Forestali Firenze n. 1045
 Ing. Michele Frizzarin
 Ordine Ing. Verona n. A4547

Il responsabile dell'integrazione tra le varie discipline specialistiche:
 Ing. Stefano Manni
 Ordine Ing. Prato n. 155

Il coordinatore della sicurezza in fase di progettazione:
 Arch. Giorgio Salimbeni
 Ordine Arch. Firenze n. 3997

Il geologo:
 Dott. Geol. Pier Paolo Binazzi
 Ordine Geologi Toscana n. 130

Il VISTO del procedimento:
 Ing. Giancarlo Luongo

PROGETTO STRADALE SVINCOLI E INTERSEZIONI
RAMP A SUD E RAMP A NORD
PLANIMETRIA DI TRACCIAMENTO

CODICE PROGETTO	NOME FILE	REVISIONE	SCALA:
DPM10634	V00SV04TRAPT01A.DWG	A	1:1000
PROGETTO	LIV. PROG. ANNO		
D	23		
CODICE ELAB.	V00SV04TRAPT01		
A	EMISSIONE	AGOSTO 2023	C.FLORIDI C.MAZZETTI S. MONNI
REV.	DESCRIZIONE	DATA	REDDATO VERIFICATO APPROVATO