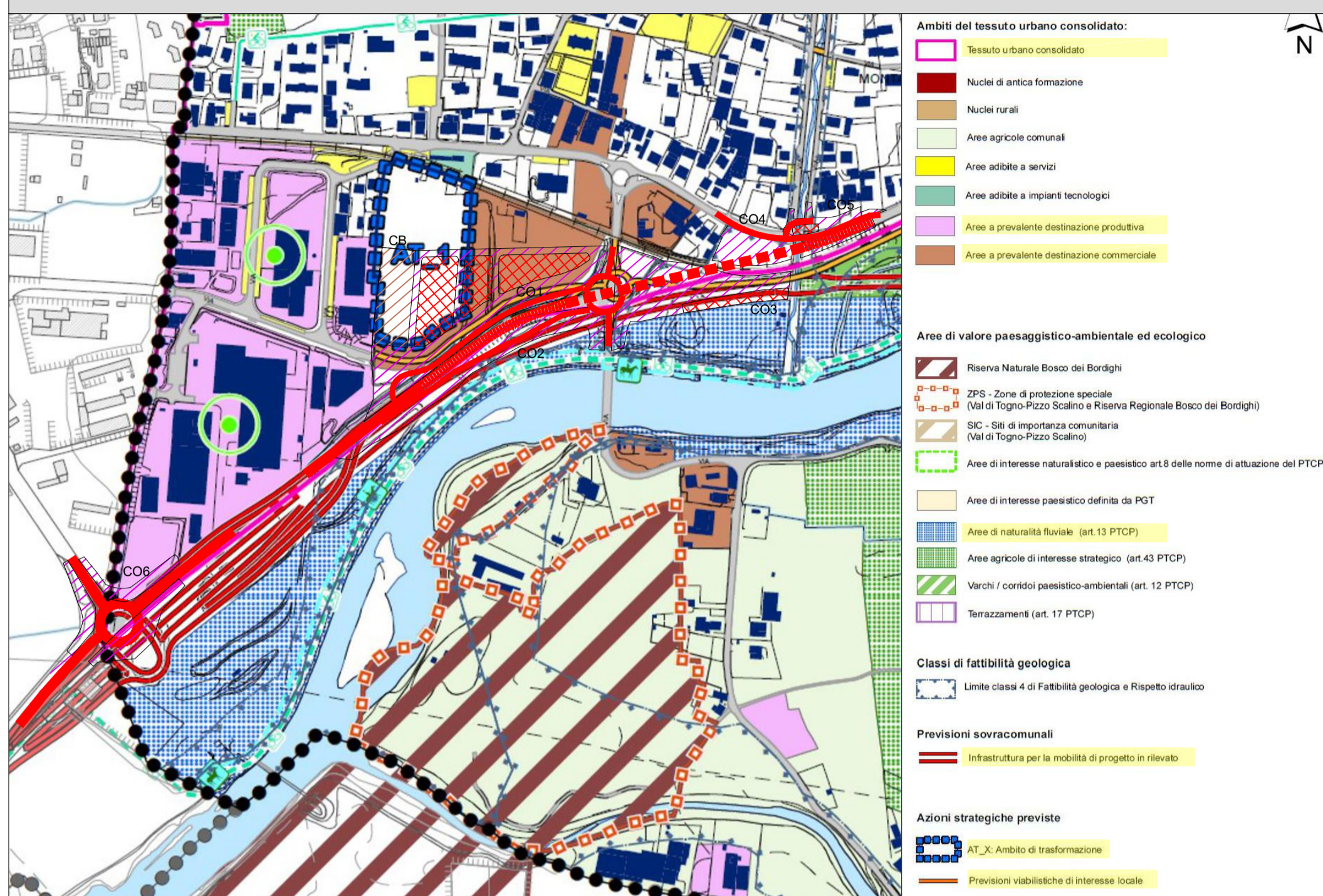


SCHEDE DI CANTIERE

PGT Montagna in Valtellina - Estratto TAV 9Ab - Tavola previsioni di Piano- SC. 1:5.000



CB – Campo base + CO1 – Campo operativo 1	
Comune	Montagna in Valtellina (SO)
Localizzazione	Fra S.S. n. 38 dello Stelvio e la linea ferroviaria
Accessi	Da via dell'Industria
Superficie	22.570 mq
Uso attuale del suolo	1412 – Aree verdi incolte
Destinazione PGT	AT_1 – Ambito di trasformazione Aree a prevalente destinazione commerciale Previsioni viabilistiche di interesse locale
Presenza vincoli	Aree tutelate ai sensi dell'art.142 D.Lgs 42/2004 lettera c)
Morfologia	Leggera pendenza
Tipologia di ripristino previsto	Ripristino del sito nelle condizioni attuali

CO2 – Campo operativo 2	
Comune	Montagna in Valtellina (SO)
Localizzazione	Fra S.S. n. 38 dello Stelvio e il fiume Adda
Accessi	Da via Busteggia
Superficie	6.945 mq
Uso attuale del suolo	3113 – Formazioni ripariali
Destinazione PGT	Infrastrutture per la mobilità di progetto in rilevato Previsioni viabilistiche di interesse locale Aree di naturalità fluviale
Presenza vincoli	Aree tutelate ai sensi art.142 D.Lgs 42/2004 lettera c) e g) PGRA – Classe pericolosità P2 – Tr 200 anni
Morfologia	Leggera pendenza
Tipologia di ripristino previsto	Ripristino del sito nelle condizioni attuali

CO3 – Campo operativo 3	
Comune	Montagna in Valtellina (SO)
Localizzazione	Fra S.S. n. 38 dello Stelvio, il fiume Adda e la linea ferroviaria
Accessi	Da S.S. n. 38 dello Stelvio
Superficie	9.240 mq
Uso attuale del suolo	21111 – Inseadimenti industriali, artigianali, commerciali 31111 – Boschi di latifoglie a densità media e alta governati a ceduo 3113 – Formazioni ripariali 3241 – cespuglieti con presenza significativa di specie arbustive alte e arboree
Destinazione PGT	Infrastrutture per la mobilità di progetto in rilevato Previsioni viabilistiche di interesse locale Aree di naturalità fluviale
Presenza vincoli	Aree tutelate ai sensi art.142 D.Lgs 42/2004 lettera c) e g) PGRA – Classe pericolosità P2 – Tr 200 anni
Morfologia	Leggera pendenza
Tipologia di ripristino previsto	Ripristino del sito nelle condizioni attuali

CO4 – Campo operativo 4	
Comune	Montagna in Valtellina (SO)
Localizzazione	Fra S.S. n. 38 dello Stelvio e la linea ferroviaria
Accessi	Da S.S. n. 38 dello Stelvio
Superficie	2.540 mq
Uso attuale del suolo	1121 – Tessuto residenziale discontinuo 2311 – Prati permanenti in assenza di specie arborea e arbustive
Destinazione PGT	Tessuto urbano consolidato
Presenza vincoli	PGRA – Classe pericolosità P2 – Tr 200 anni
Morfologia	Leggera pendenza
Tipologia di ripristino previsto	Ripristino del sito nelle condizioni attuali

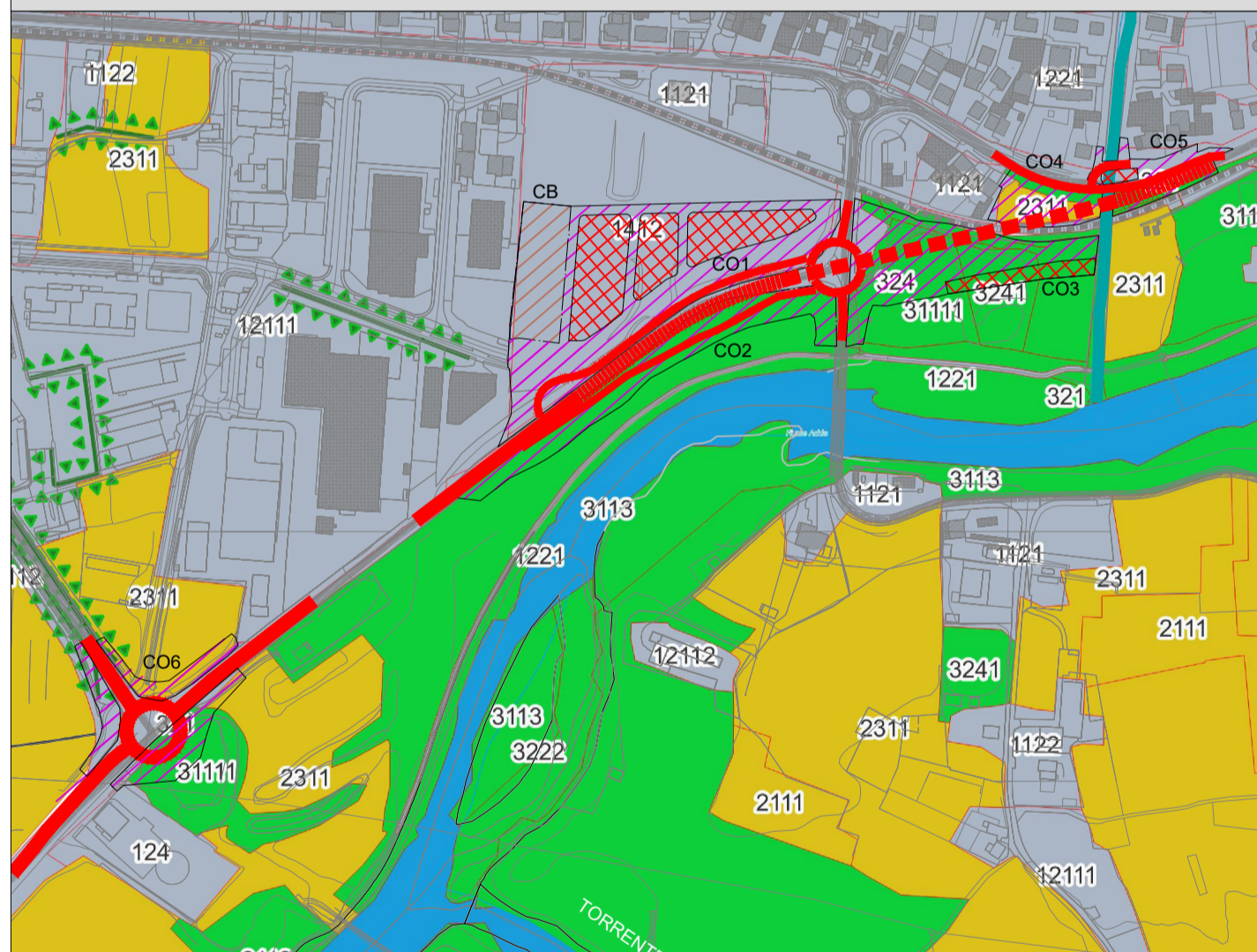
CO5 – Campo operativo 5	
Comune	Montagna in Valtellina (SO)
Localizzazione	Fra S.S. n. 38 dello Stelvio e la linea ferroviaria
Accessi	Da S.S. n. 38 dello Stelvio
Superficie	2.660 mq
Uso attuale del suolo	1221 – Reti stradali e spazi accessori
Destinazione PGT	Tessuto urbano consolidato
Presenza vincoli	PGRA – Classe pericolosità P2 – Tr 200 anni
Morfologia	Pianeggiante
Tipologia di ripristino previsto	Nessuno

CO6 – Campo operativo 6	
Comune	Montagna in Valtellina (SO) e Sondrio (SO)
Localizzazione	Fra S.S. n. 38 dello Stelvio e via Europa
Accessi	Da S.S. n. 38 dello Stelvio e da via Europa
Superficie	5.075 mq
Uso attuale del suolo	31111 – Boschi di latifoglie a densità media e alta 2311 – Prati permanenti in assenza di specie arborea e arbustive 2112 – Seminativi arborati
Destinazione PGT	Viabilità esistente Viabilità di progetto Aree a prevalente destinazione produttiva
Presenza vincoli	Aree tutelate ai sensi dell'art.142 D.Lgs 42/2004 lettera g) PGRA – Classe pericolosità P2 – Tr 200 anni
Morfologia	Leggera pendenza
Tipologia di ripristino previsto	Ripristino del sito nelle condizioni attuali

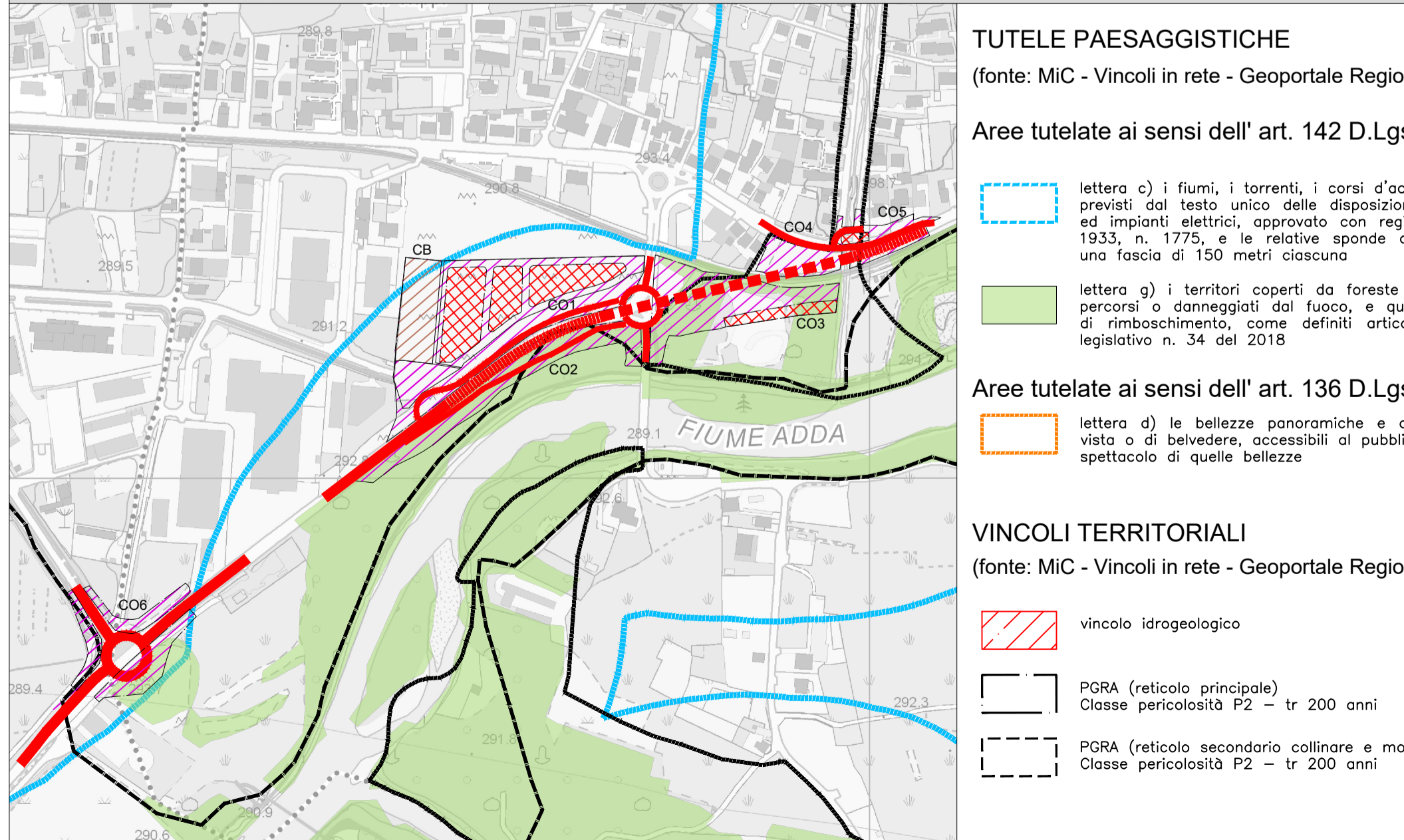
PGT Sondrio - Estratto DP1 - Carta di sintesi previsioni di piano - SC. 1:5.000



Carta uso del suolo - SC. 1:5.000



Carta dei vincoli ambientali e delle tutele - SC. 1:5.000



TUTELE PAESAGGISTICHE

(fonte: MIC - Vincoli in rete - Geoportale Regione Lombardia)

Aree tutelate ai sensi dell' art. 142 D.Lgs 42/2004

lettera c) i fiumi, i torrenti, i corsi d'acqua iscritti negli elenchi previsti dal testo unico delle disposizioni di legge sulle acque ed impianti elettrici, approvato con regio decreto 11 dicembre 1933, n. 1775, e le relative sponde o piedi degli argini per una fascia di 150 metri ciascuno
lettera g) i territori coperti da foreste e da boschi, ancorché percorsi o danneggiati dal fuoco, e quelli sottoposti a vincolo di rimboscamento, come definiti articoli 3 e 4 del decreto legislativo n. 34 del 2018

Aree tutelate ai sensi dell' art. 136 D.Lgs 42/2004

lettera d) le bellezze panoramiche e così pure quei punti di vista o di belvedere, accessibili al pubblico, dai quali si gode lo spettacolo di quelle bellezze

VINCOLI TERRITORIALI

(fonte: MIC - Vincoli in rete - Geoportale Regione Lombardia)

vincolo idrogeologico

PGRA (reticolo principale)
Classe pericolosità P2 – tr 200 anni
PGRA (reticolo secondario collinare e montano)
Classe pericolosità P2 – tr 200 anni

OPERE IN PROGETTO E AREE DI CANTIERE

Tracciato di progetto
 Opere a raso
 Opere in rilevato
 Opere in viadotto

Cantierizzazione
 AREA DI CANTIERE
 AREA DI DEPOSITO

Sanas
GRUPPO FS ITALIANE
DIREZIONE TECNICA

SS38 "dello Stelvio" - Tangenziale Sud di Sondrio

Nuovo attraversamento in viadotto della linea ferroviaria Sondrio-Tirano e nuove connessioni alla viabilità locale tra le Pk 40+000 e la Pk 40+700 nei Comuni di Sondrio e Montagna in Valtellina

PROGETTO DEFINITIVO

COD. MI634

PROGETTAZIONE:

HYDEA
SERING INGEGNERIA, FRANCHETTI, ICONIA, PROGETTI SERVIZI, SMART ENGINEERING, GEOPLAN

PROGETTISTI:

Ing. Stefano Manni
Ordine Ing. Prato n. 155
Ing. Carlo Mazzetti
Ordine Ing. Siena n. 1177
Dott. Luciano Luciani
Dott. Sc. Forestali
Dott. Giulio Tana
Ordine Agronomi e Forestali Firenze n. 1045
Ing. Michele Frizzarin
Ordine Ing. Verona n. A4547

Il responsabile dell'integrazione tra le varie discipline specialistiche:
Ing. Stefano Manni
Ordine Ing. Prato n. 155

Il coordinatore della sicurezza in fase di progettazione:
Arch. Giorgio Salimbeni
Ordine Arch. Firenze n. 3997

Il geologo:
Dott. Geol. Pier Paolo Binazzi
Ordine Geologi Toscana n. 130

Il responsabile del procedimento:
Ing. Giancarlo Luongo

STUDIO IMPATTO AMBIENTALE
INQUADRAMENTO TERRITORIALE E PROGETTUALE

SCHEDE DI CANTIERE

CODICE PROGETTO	NOME FILE	REVISIONE	SCALA:
PROGETTO	T00IA30AMBS01A.DWG	A	varie
LIV. PROG. ANNO	CODICE ELAB.		
D 23	T00IA30AMBSCO1		
A	EMMISSIONE	AGOSTO 2023	I. MACCHI V. CAPALBO S. MONNI
REV.	DESCRIZIONE	DATA	REDDATO VERIFICATO APPROVATO