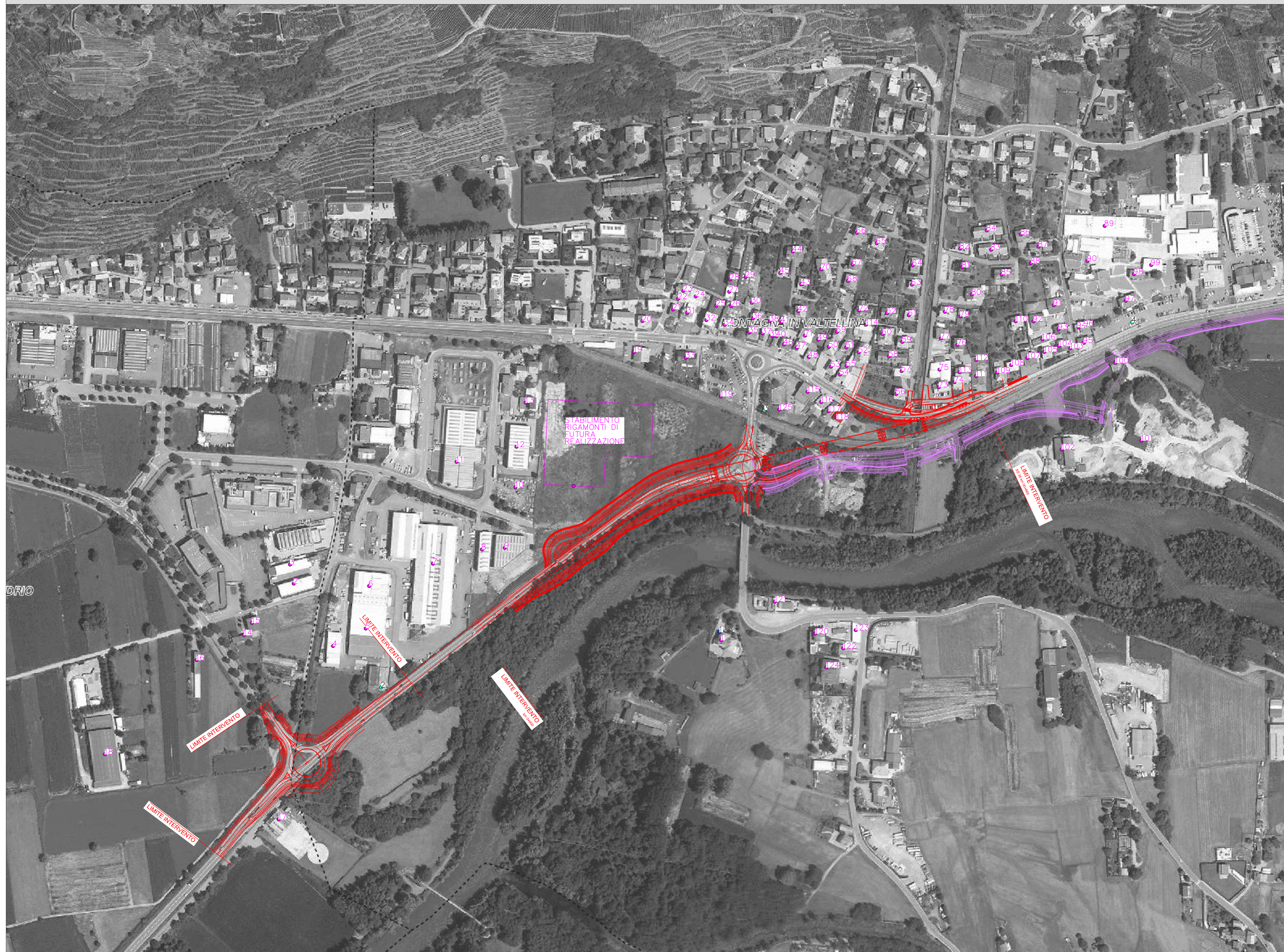


CENSIMENTO RECETTORI E PUNTI DI MISURA ANTE OPERAM



- LEGENDA
- XX RECETTORE SENSIBILE (RESIDENZIALE, INDUSTRIALE/PRODUTTIVO) E RELATIVO NUMERO IDENTIFICATIVO
  - XX PUNTO DI MISURA DI LUNGA DURATA E RISPETTIVO NUMERO IDENTIFICATIVO
  - XX PUNTO DI MISURA DI BREVE DURATA E RISPETTIVO NUMERO IDENTIFICATIVO
  - TRACCIATO INTERVENTO DI PROGETTO
  - TRACCIATO INTERVENTO RFI

FORNITORE BASE CARTOGRAFICA:  
Ortofotocarta  
SISTEMA DI RIFERIMENTO: GAUSS BOGGA MONTE MARIO



**Nuovo attraversamento in viadotto della linea ferroviaria Sondrio-Tirano e nuove connessioni alla viabilità locale tra le Pk 40+000 e la Pk 40+700 nei Comuni di Sondrio e Montagna in Valtellina**

PROGETTO DEFINITIVO COD. MI634



<p><b>PROGETTISTI:</b> Ing. Stefano Monni Ordine Ing. Prato n. 155 Ing. Carlo Mazzetti Ordine Ing. Siena n. 1177 Dott. Luciano Luciani Dott. Sc. Forestali Dott. Giulio Tona Ordine Agronomi e Forestali Firenze n. 1045</p>	<p><b>IL RESPONSABILE dell'integrazione tra le varie discipline specialistiche:</b> Ing. Stefano Monni Ordine Ing. Prato n. 155</p> <p><b>IL Coordinatore della Sicurezza in fase di Progettazione:</b> -</p> <p><b>IL GEOLOGO:</b> -</p>	<p><b>Visto: IL RESPONSABILE DEL PROCEDIMENTO:</b> Ing. G. Luongo</p>
--	---	---

STUDIO IMPATTO AMBIENTALE  
CENSIMENTO RECETTORI E PUNTI DI MISURA ANTE OPERAM

CODICE PROGETTO	NOME FILE	REVISIONE	SCALA:
DPM10634	T00A30AMP001_ADWG	A	1:2.000
LIV. PROG. ANNO	CODICE ELAB.		
D 23	T01IA42AMBCT01		

A	EMISSIONE	AGOSTO 2023	A. BONALDI	A. DEL BONO	S. MONNI
REV.	DESCRIZIONE	DATA	REDATTO	VERIFICATO	APPROVATO