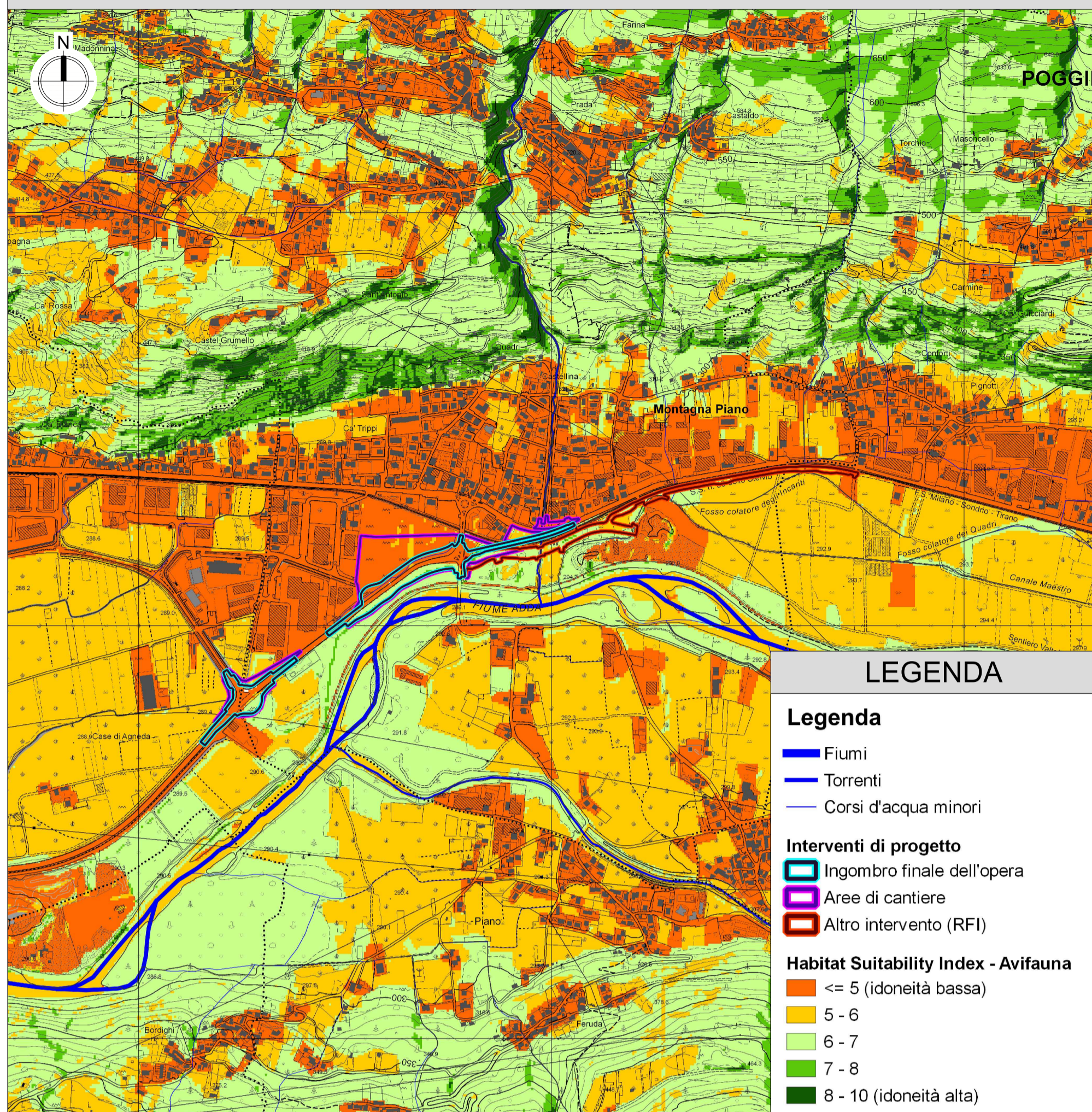
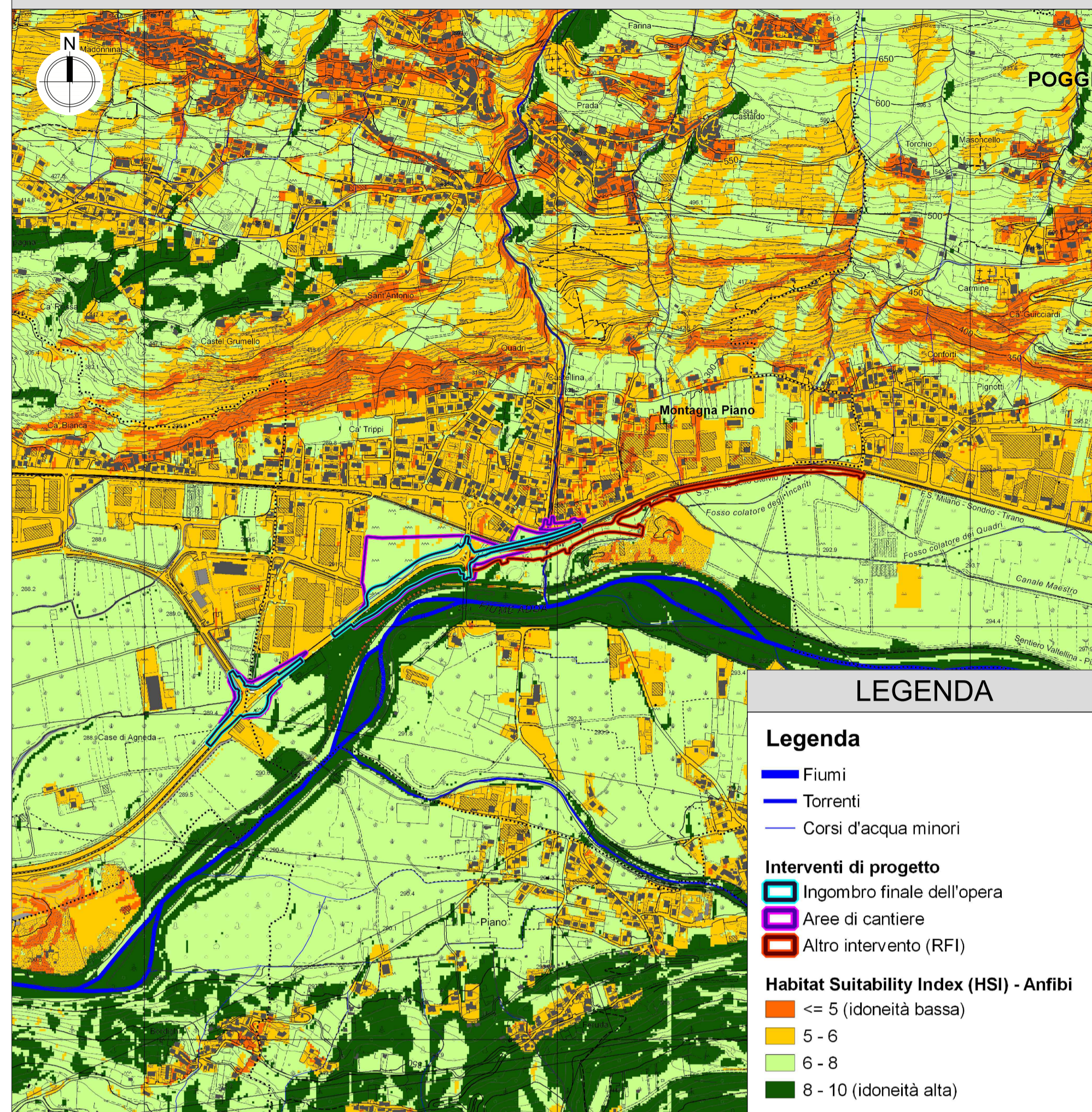


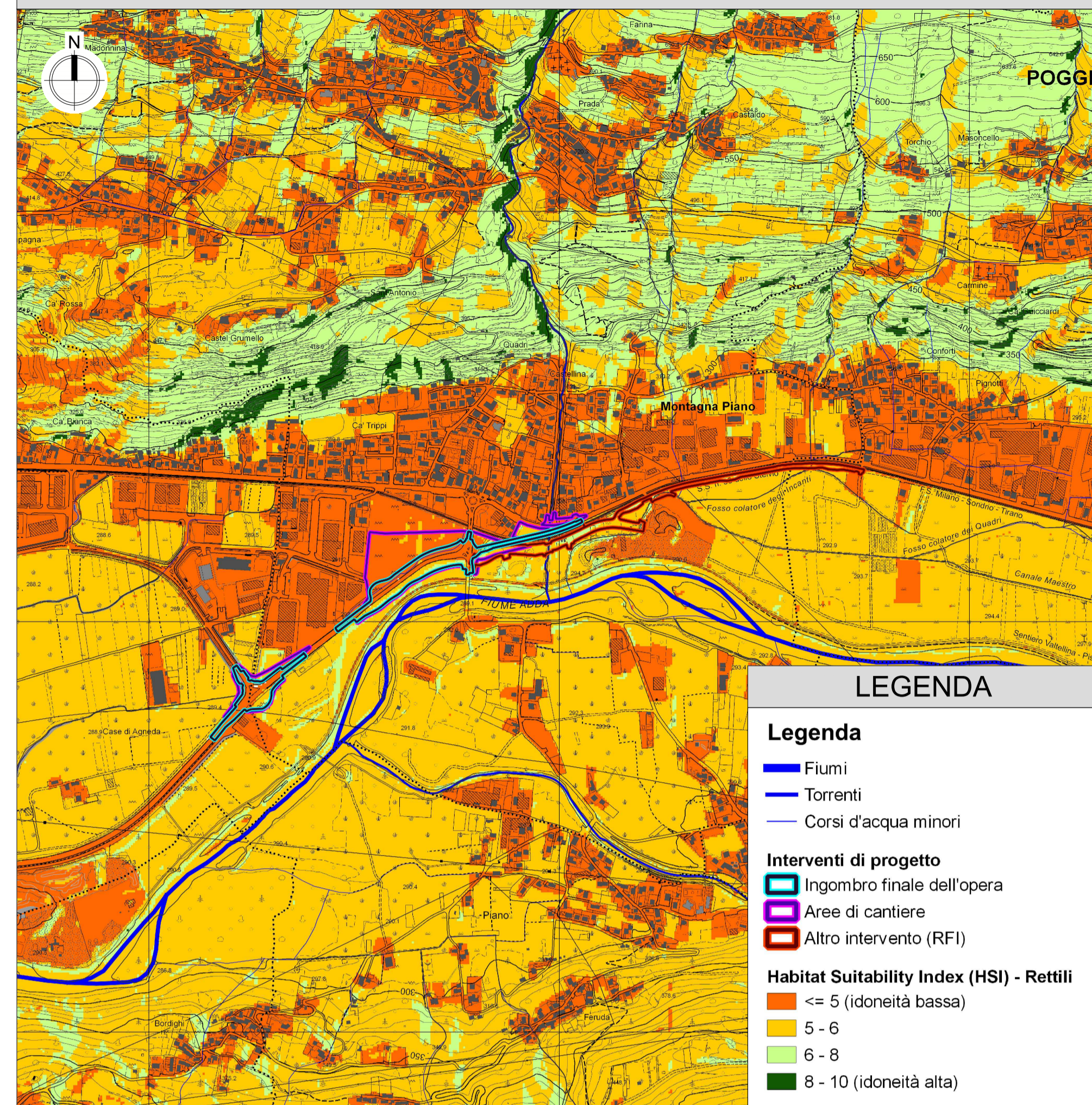
IDONEITÀ FAUNISTICA AVIFAUNA - SC. 1:10.000



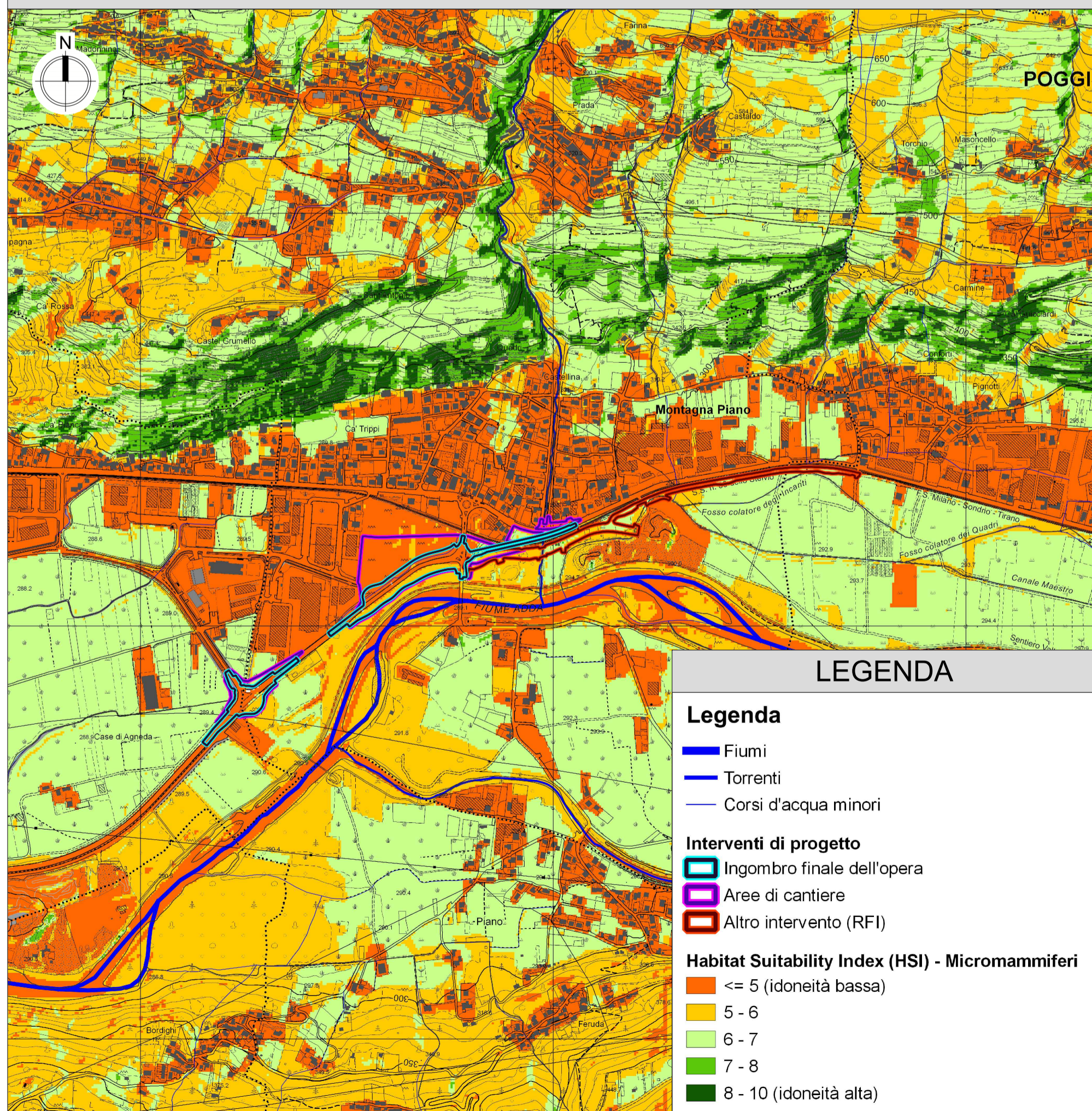
IDONEITÀ FAUNISTICA ANFIBI - SC. 1:10.000



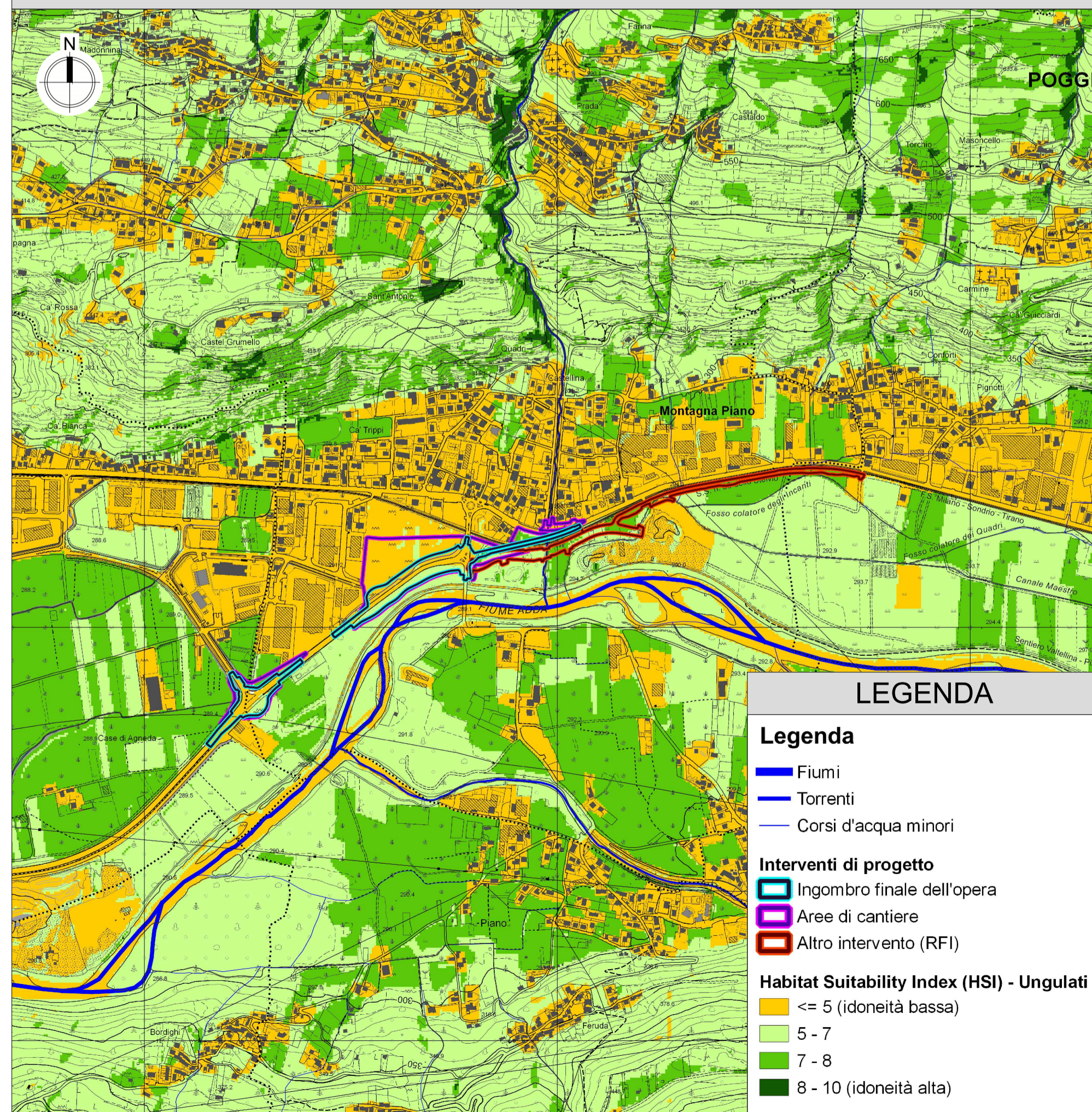
IDONEITÀ FAUNISTICA RETTILI - SC. 1:10.000



IDONEITÀ FAUNISTICA MICROMAMMIFERI - SC. 1:10.000



IDONEITÀ FAUNISTICA UNGULATI - SC. 1:10.000



DIREZIONE TECNICA

SS38 "dello Stelvio" - Tangenziale Sud di Sondrio

Nuovo attraversamento in viadotto della linea ferroviaria Sondrio-Tirano e nuove connessioni alla viabilità locale tra le Pk 40+000 e la Pk 40+700 nei Comuni di Sondrio e Montagna in Valtellina

PROGETTO DEFINITIVO

COD. MI634

PROGETTAZIONE:



PROGETTISTI:

Ing. Stefano Manni
Ordine Ing. Prato n. 155
Ing. Carlo Mazzetti
Ordine Ing. Siena n. 1177
Dott. Luciano Luciani
Dott. Sc. Forestali
Dott. Giulio Tana
Ordine Agronomi e Forestali Firenze n. 1045
Ing. Michele Frizzarin
Ordine Ing. Verona n. A4547

Il responsabile dell'integrazione tra le varie discipline specialistiche:

Ing. Stefano Manni
Ordine Ing. Prato n. 155

Il coordinatore della sicurezza in fase di progettazione:

Arch. Giorgio Salimbeni
Ordine Arch. Firenze n. 3997

Il geologo:

Dott. Geol. Pier Paolo Binazzi
Ordine Geologi Toscana n. 130

Il responsabile del procedimento:

Ing. Giancarlo Luongo

STUDIO IMPATTO AMBIENTALE
ANALISI AMBIENTALE
BIODIVERSITÀ
CARTA DELL'IDONEITÀ FAUNISTICA

CODICE PROGETTO	NOME FILE	REVISIONE	SCALA:
PROGETTO	T00IA45AMBCTO4A.DWG		
DPMI0634		A	1:10.000
LIV. PROG.	ANNO		
D	23		
CODICE ELAB.	T00IA45AMBCTO4		

Fonte base cartografica: Provincia Sondrio - raster CTR 1:10.000 2014 (foglio C302)
SISTEMA DI RIFERIMENTO: WGS 84 / UTM zone 32N - EPSG: 32632

A	EMISSIONE	AGOSTO 2023	C. LUVIÉ	M. SARTORELLI	S. MONNI
REV.	DESCRIZIONE	DATA	REDATTO	VERIFICATO	APPROVATO