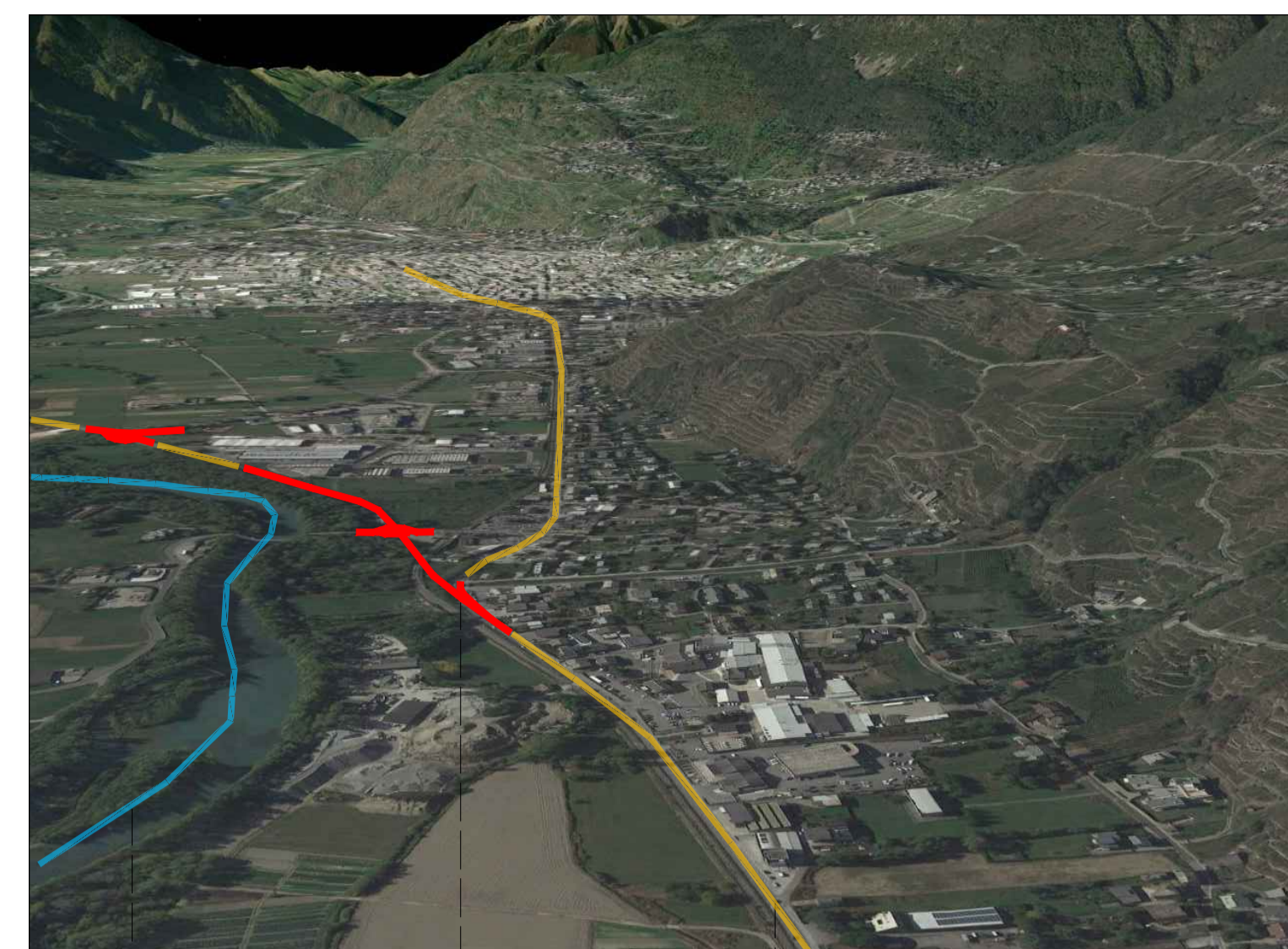
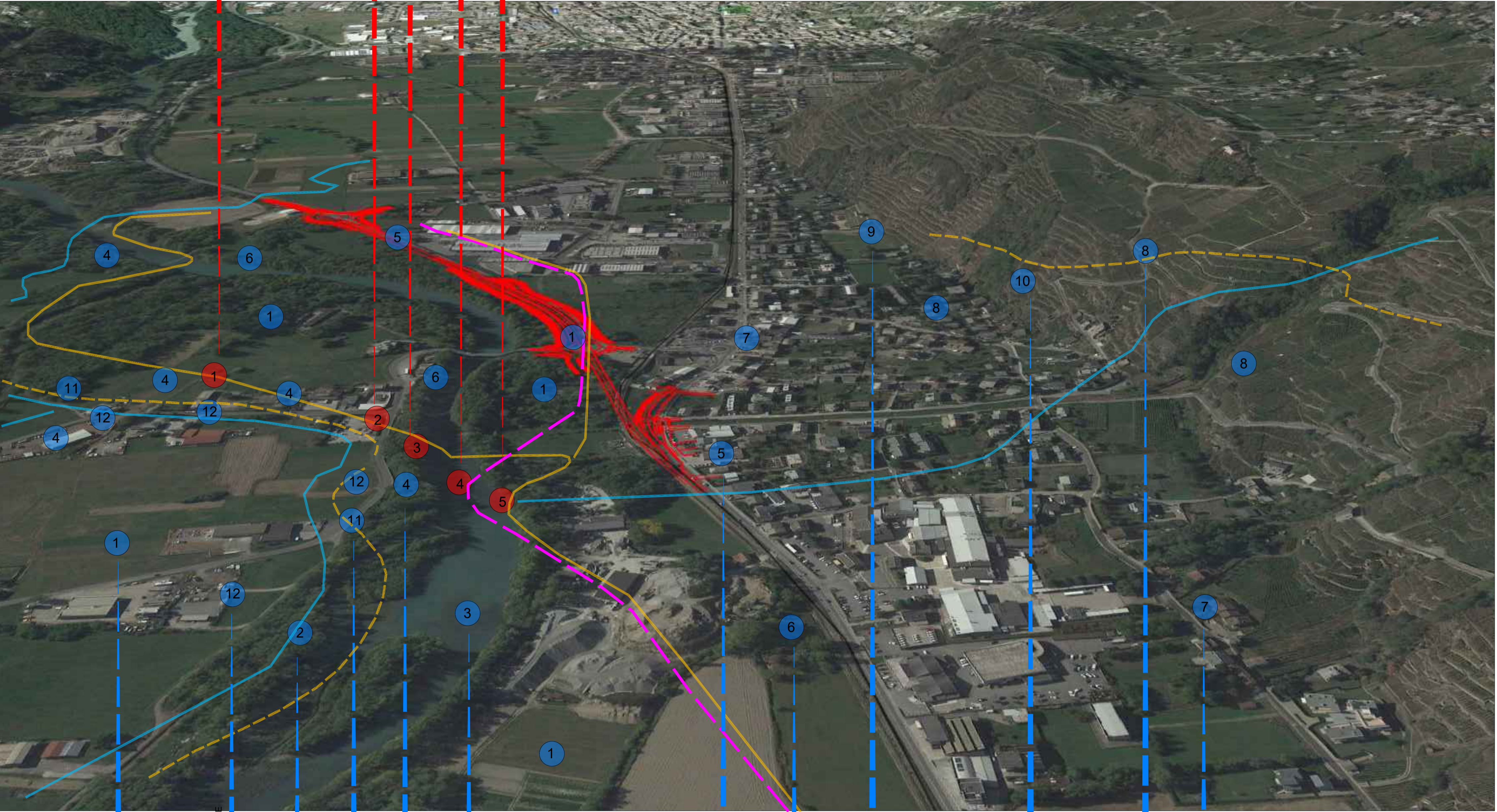




- 1- RISOLVIMENTO NODO STRADALE
- 2- RICONNESSIONE ALLA VIABILITÀ ESISTENTE
- 3- RISOLVIMENTO NODO STRADALE
- 4- SUPERAMENTO LINEA FERROVIARIA E COMPATIBILITÀ CON PROGETTO RFI
- 5- CONTIGUITÀ FRA LA NUOVA VIABILITÀ E LE URBANIZZAZIONI MARGINALI



VALORIZZAZIONE (Red square)

PRESTAZIONI FUNZIONALI (Yellow square)

SOSTENIBILITÀ (Blue square)

SISTEMA IDROGRAFICO PRINCIPALE

SISTEMA ADEGUAMENTO SS 38

STRADA PRINCIPALE DI COLLEGAMENTO

OBIETTIVI DI SFONDO

- 1- AREA AGRICOLA
- 2- RETICOLO FLUVIALE
- 3- ZONA ESTRATTIVA
- 4- FASCIA ARBOREA ANTROPOGENA
- 5- TESSUTO URBANO
- 6- INSEDIAMENTI INDUSTRIALI COMMERCIALI
- 7- VIGNETI TERRAZZATI
- 8- PERCORSI PANORAMICI
- 9- EDIFICI DI INTERESSE STORICO VINCOLATI
- 10- EDIFICI DI INTERESSE NON VINCOLATI
- 11- PERCORSI NATURALISTICI LUNGO FLUME (sentiero Valtellina)
- 12- VEGETAZIONE RIPARIALE

Sanas
GRUPPO FS ITALIANE DIREZIONE TECNICA

SS38 "dello Stelvio" - Tangenziale Sud di Sondrio
Nuovo attraversamento in viadotto della linea ferroviaria Sondrio-Tirano e nuove connessioni alla viabilità locale tra le Pk 40+000 e la Pk 40+700 nei Comuni di Sondrio e Montagna in Valtellina

PROGETTO DEFINITIVO COD. MI634

PROGETTAZIONE: **HYDEA**, **FRANCHETTI**, **ICONIA**, **PROGETTI E SERVIZI**, **SMART ENGINEERING**, **GEOPLAN**

PROGETTISTI:
Ing. Stefano Manzi (Ordine Ing. Prato n. 155)
Ing. Carlo Mazzetti (Ordine Ing. Siena n. 1177)
Dott. Luciano Luciani (Dott. Sc. Forestali)
Dott. Giulio Tana (Ordine Agronomi e Forestali Firenze n. 1045)
Ing. Michele Frizzarin (Ordine Ing. Verona n. A4547)

Il responsabile dell'integrazione tra le varie discipline specialistiche:
Ing. Stefano Manzi (Ordine Ing. Prato n. 155)

Il coordinatore della sicurezza in fase di progettazione:
Arch. Giorgio Salimbeni (Ordine Arch. Firenze n. 3997)

Il geologo:
Dott. Geol. Pier Paolo Binazzi (Ordine Geologi Toscana n. 130)

VISTO
Il responsabile del procedimento:
Ing. Giancarlo Luongo

STUDIO IMPATTO AMBIENTALE ANALISI AMBIENTALE PAESAGGIO

ELEMENTI DI STRUTTURA DEL PAESAGGIO

CODICE PROGETTO	NOME FILE	REVISIONE	SCALA:
PROGETTO	TO0IA46AMBC05_A.DWG		
DPM10634		A	
LIV. PROG.	CODICE ELAB.		
D 23	T00IA46AMBC05		
A	EMISSIONE	AGOSTO 2023	G.TONA L.LUCIANI S.MONNI
REV.	DESCRIZIONE	DATA	REDDATO VERIFICATO APPROVATO