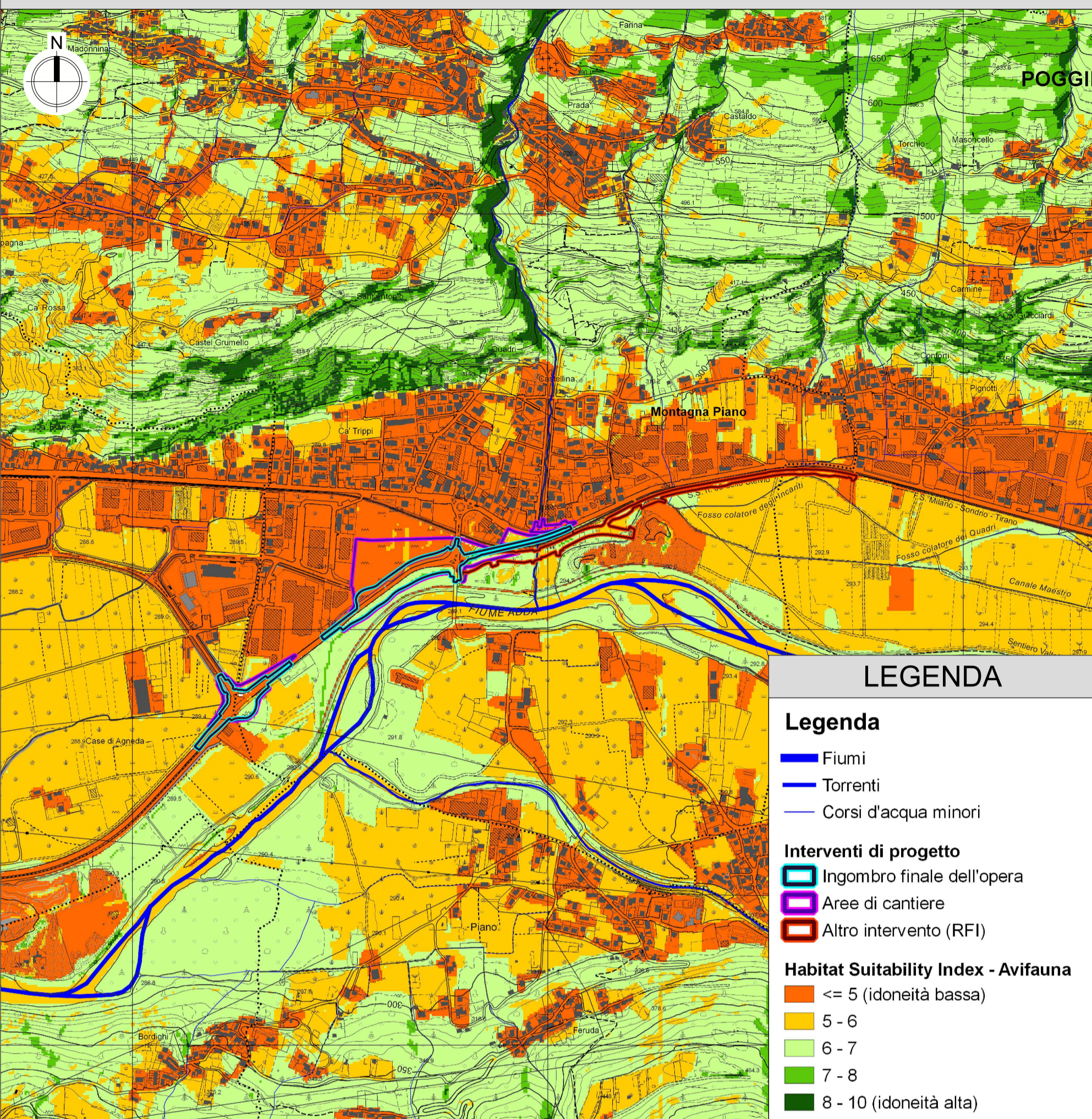


IDONEITÀ FAUNISTICA AVIFAUNA - SC. 1:10.000



**LEGENDA**

**Legenda**

- Fiumi
- Torrenti
- Corsi d'acqua minori

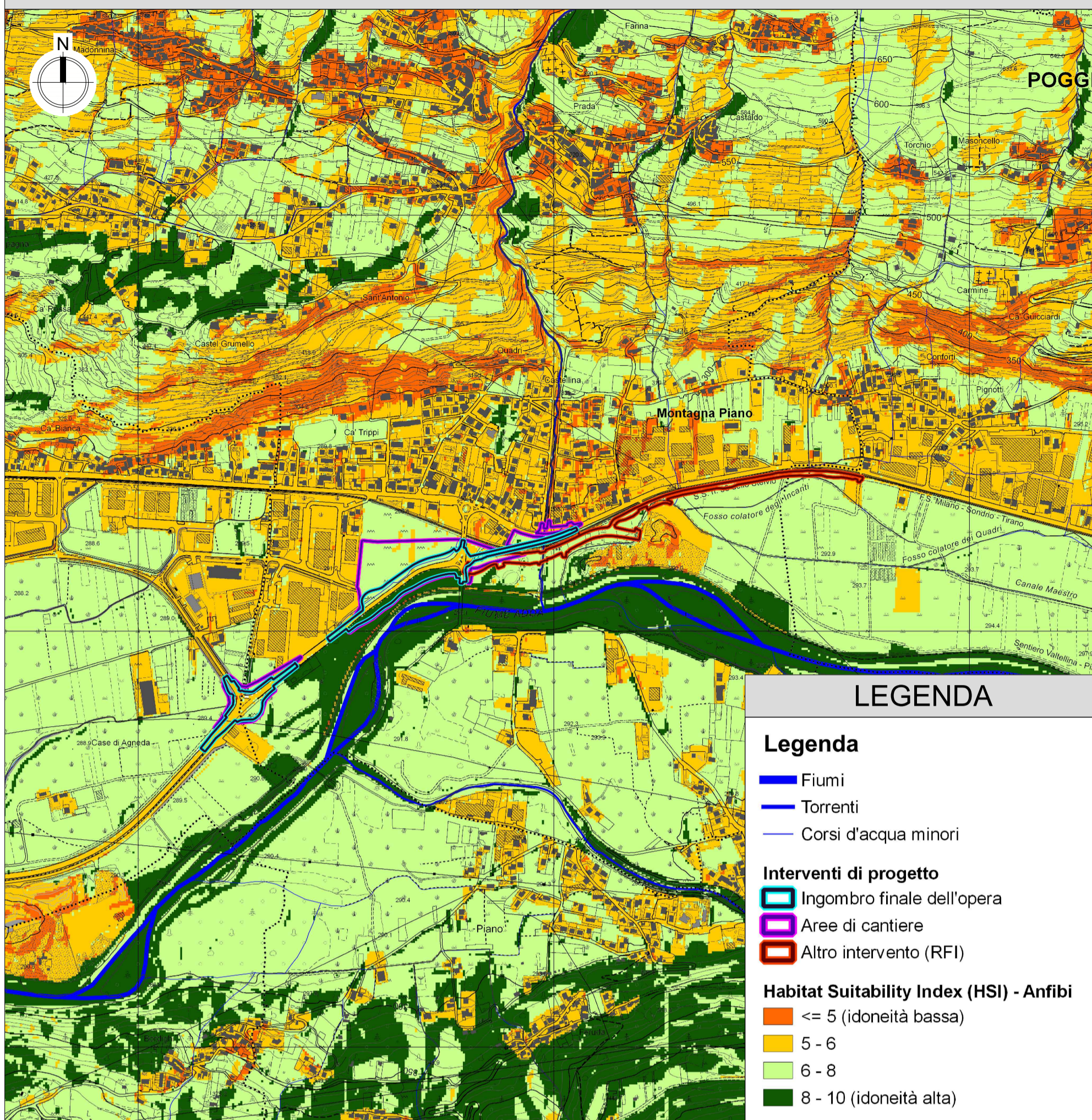
**Interventi di progetto**

- Ingombro finale dell'opera
- Aree di cantiere
- Altro intervento (RFI)

**Habitat Suitability Index - Avifauna**

- <= 5 (idoneità bassa)
- 5 - 6
- 6 - 7
- 7 - 8
- 8 - 10 (idoneità alta)

IDONEITÀ FAUNISTICA ANFIBI - SC. 1:10.000



**LEGENDA**

**Legenda**

- Fiumi
- Torrenti
- Corsi d'acqua minori

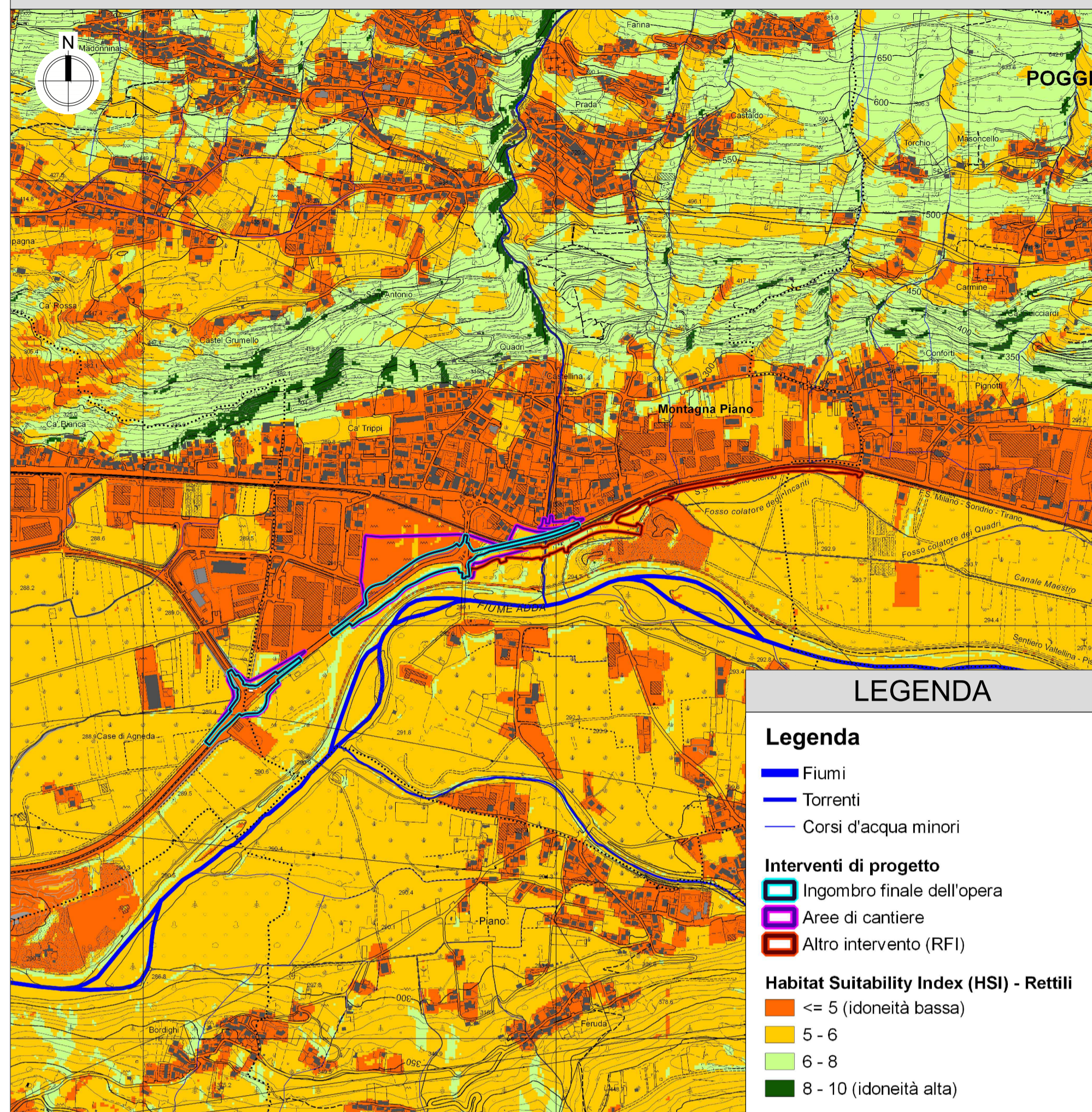
**Interventi di progetto**

- Ingombro finale dell'opera
- Aree di cantiere
- Altro intervento (RFI)

**Habitat Suitability Index (HSI) - Anfibi**

- <= 5 (idoneità bassa)
- 5 - 6
- 6 - 8
- 8 - 10 (idoneità alta)

IDONEITÀ FAUNISTICA RETTILI - SC. 1:10.000



**LEGENDA**

**Legenda**

- Fiumi
- Torrenti
- Corsi d'acqua minori

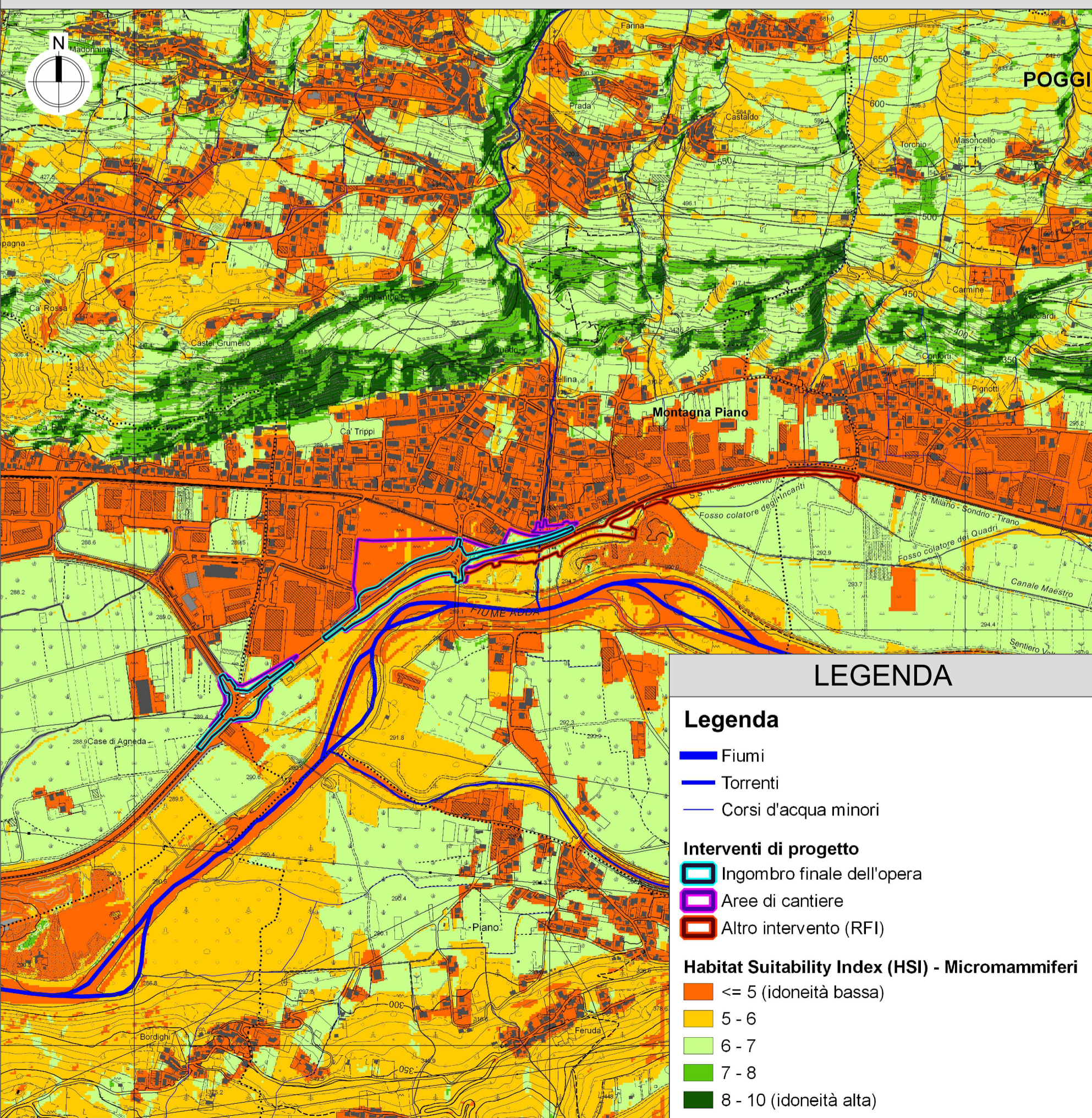
**Interventi di progetto**

- Ingombro finale dell'opera
- Aree di cantiere
- Altro intervento (RFI)

**Habitat Suitability Index (HSI) - Rettili**

- <= 5 (idoneità bassa)
- 5 - 6
- 6 - 8
- 8 - 10 (idoneità alta)

IDONEITÀ FAUNISTICA MICROMAMMIFERI - SC. 1:10.000



**LEGENDA**

**Legenda**

- Fiumi
- Torrenti
- Corsi d'acqua minori

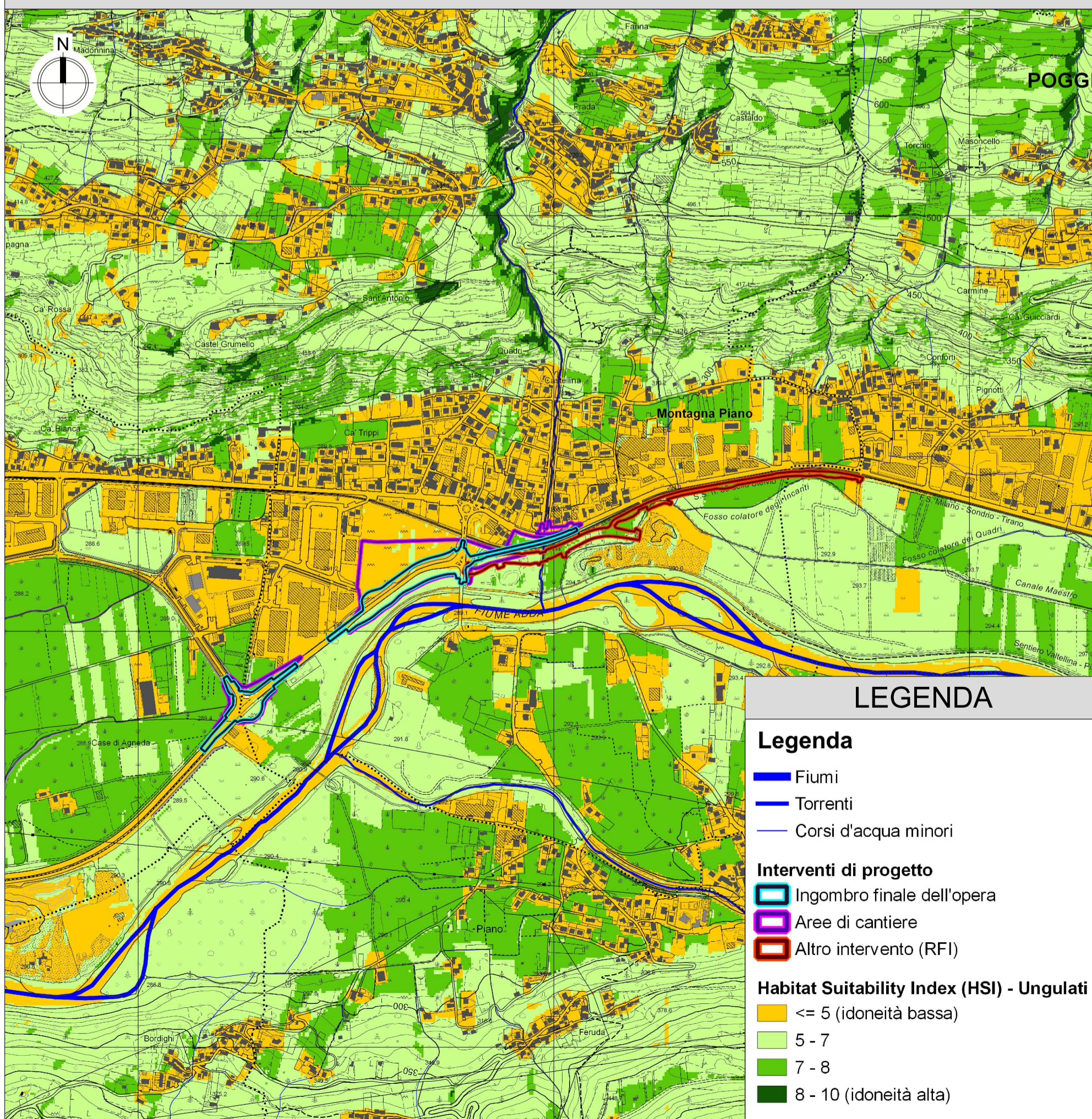
**Interventi di progetto**

- Ingombro finale dell'opera
- Aree di cantiere
- Altro intervento (RFI)

**Habitat Suitability Index (HSI) - Micromammiferi**

- <= 5 (idoneità bassa)
- 5 - 6
- 6 - 7
- 7 - 8
- 8 - 10 (idoneità alta)

IDONEITÀ FAUNISTICA UNGULATI - SC. 1:10.000



**LEGENDA**

**Legenda**

- Fiumi
- Torrenti
- Corsi d'acqua minori

**Interventi di progetto**

- Ingombro finale dell'opera
- Aree di cantiere
- Altro intervento (RFI)

**Habitat Suitability Index (HSI) - Ungulati**

- <= 5 (idoneità bassa)
- 5 - 7
- 7 - 8
- 8 - 10 (idoneità alta)

Fonte base cartografica: Provincia Sondrio - raster CTR 1:10.000 2014 (foglio C302)  
 SISTEMA DI RIFERIMENTO: WGS 84 / UTM zone 32N - EPSG: 32632

**Sanas**  
 GRUPPO FS ITALIANE DIREZIONE TECNICA

**SS38 "dello Stelvio" - Tangenziale Sud di Sondrio**  
 Nuovo attraversamento in viadotto della linea ferroviaria Sondrio-Tirano e nuove connessioni alla viabilità locale tra le Pk 40+000 e la Pk 40+700 nei Comuni di Sondrio e Montagna in Valtellina

PROGETTO DEFINITIVO COD. MI634

PROGETTAZIONE:

**HYDEA** **SERING** **FRANCHETTI** **ICONIA**  
**PROGETTI SERVIZI** **SMART ENGINEERING** **GEOPLAN**

**PROGETTISTI:**  
 Ing. Stefano Manni Ordine Ing. Prato n. 155  
 Ing. Carlo Mazzetti Ordine Ing. Siena n. 1177  
 Dott. Luciano Luciani Dott. Sc. Forestali  
 Dott. Giulio Tana Ordine Agronomi e Forestali Firenze n. 1045  
 Ing. Michele Frizzarin Ordine Ing. Verona n. A4547

**Il responsabile dell'integrazione tra le varie discipline specialistiche:**  
 Ing. Stefano Manni Ordine Ing. Prato n. 155

**Il coordinatore della sicurezza in fase di progettazione:**  
 Arch. Giorgio Salimbeni Ordine Arch. Firenze n. 3997

**Il geologo:**  
 Dott. Geol. Pier Paolo Binazzi Ordine Geologi Toscana n. 130

**VISTO** del responsabile del procedimento:  
 Ing. Giancarlo Luongo

ELABORATI AMBIENTALI, PAESAGGIO E ARCHITETTURA STUDIO DI INCIDENZA

CARTA DELL'IDONEITÀ FAUNISTICA

CODICE PROGETTO	NOME FILE	REVISIONE	SCALA:
PROGETTO	T00IA02AMBCT04A.DWG		
DPM10634		A	1:10.000
LIV. PROG.	ANNO	DATA	REDDATO
D	23	AGOSTO 2023	C. LUVIÉ
REV.	DESCRIZIONE	VERIFICATO	APPROVATO
		M. SARTORELLI	S. MONNI