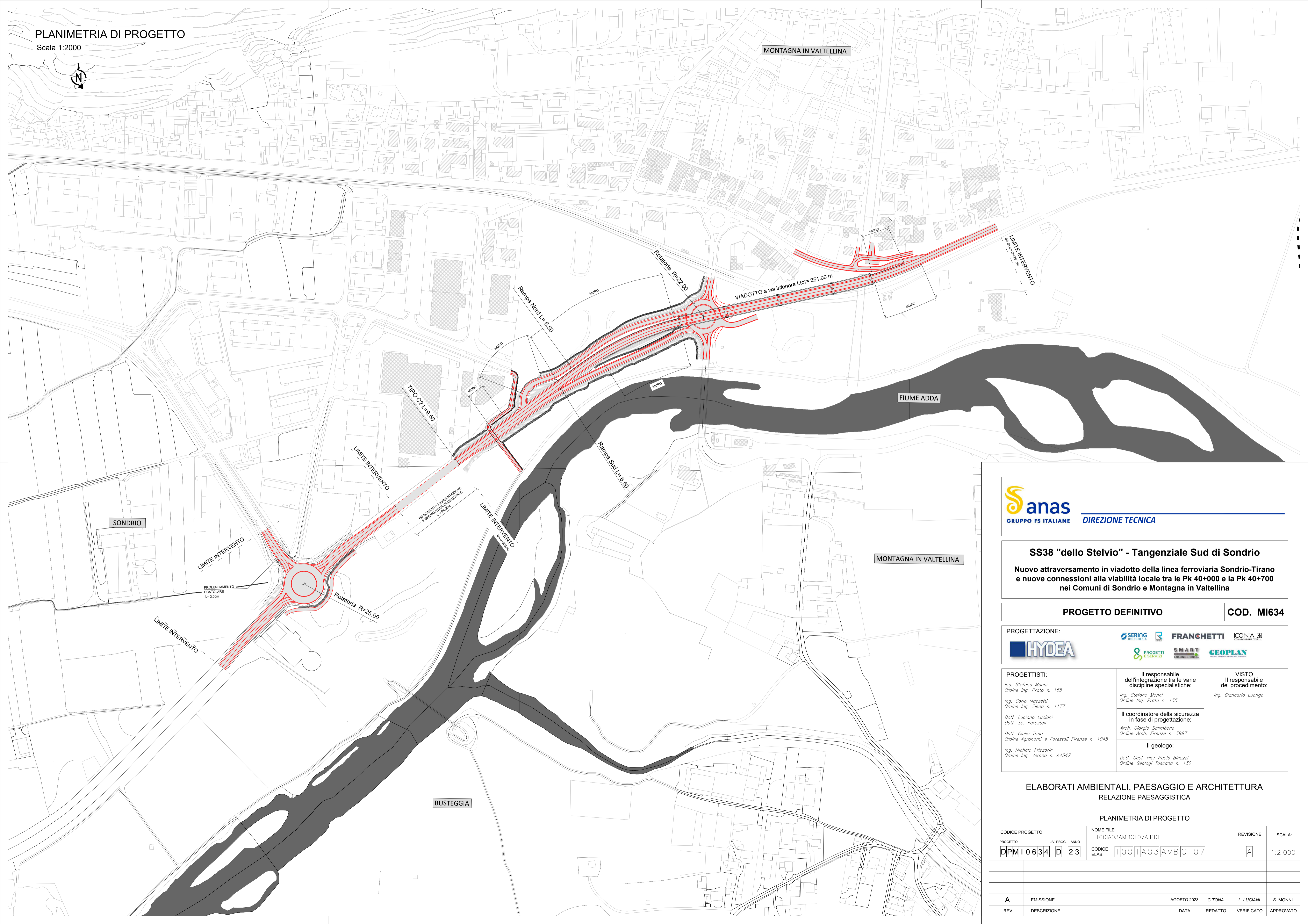


PLANIMETRIA DI PROGETTO

Scala 1:2000



Sanas
GRUPPO FS ITALIANE **DIREZIONE TECNICA**

SS38 "dello Stelvio" - Tangenziale Sud di Sondrio
Nuovo attraversamento in viadotto della linea ferroviaria Sondrio-Tirano e nuove connessioni alla viabilità locale tra le Pk 40+000 e la Pk 40+700 nei Comuni di Sondrio e Montagna in Valtellina

PROGETTO DEFINITIVO COD. MI634

PROGETTAZIONE:

HYDEA **SERING** **FRANCHETTI** **ICONIA**
PROGETTI E SERVIZI **SMART ENGINEERING** **GEOPLAN**

PROGETTISTI:
Ing. Stefano Manni
Ordine Ing. Prato n. 155
Ing. Carlo Mazzetti
Ordine Ing. Siena n. 1177
Dott. Luciano Luciani
Dott. Sc. Forestali
Dott. Giulio Tana
Ordine Agronomi e Forestali Firenze n. 1045
Ing. Michele Frizzarin
Ordine Ing. Verona n. A4547

Il responsabile dell'integrazione tra le varie discipline specialistiche:
Ing. Stefano Manni
Ordine Ing. Prato n. 155

Il coordinatore della sicurezza in fase di progettazione:
Arch. Giorgio Salimbeni
Ordine Arch. Firenze n. 3997

Il geologo:
Dott. Geol. Pier Paolo Binazzi
Ordine Geologi Toscana n. 130

VISTO
Il responsabile del procedimento:
Ing. Giancarlo Luongo

ELABORATI AMBIENTALI, PAESAGGIO E ARCHITETTURA
RELAZIONE PAESAGGISTICA

PLANIMETRIA DI PROGETTO

CODICE PROGETTO	NOME FILE	REVISIONE	SCALA:
PROGETTO	T00IA03AMBCT07A.PDF		
DPM10634		A	1:2.000
LIV. PROG.	ANNO	CODICE ELAB.	
D	23	T00IA03AMBCT07	
A	EMISSIONE	AGOSTO 2023	G. TONA
REV.	DESCRIZIONE	DATA	REDDATO
			L. LUCIANI
			S. MONNI
			VERIFICATO
			APPROVATO