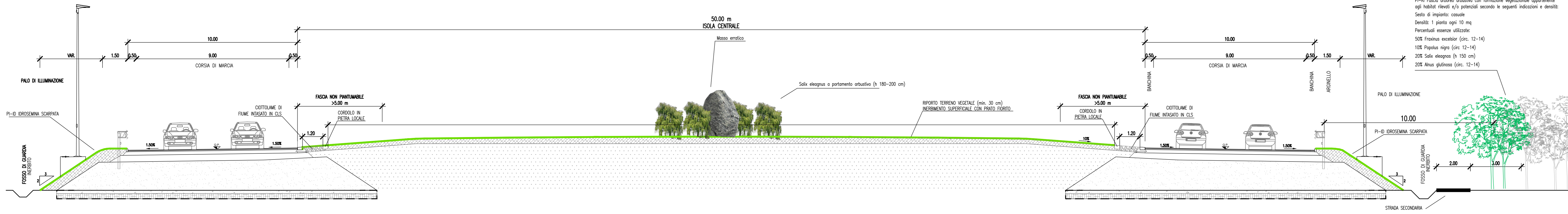
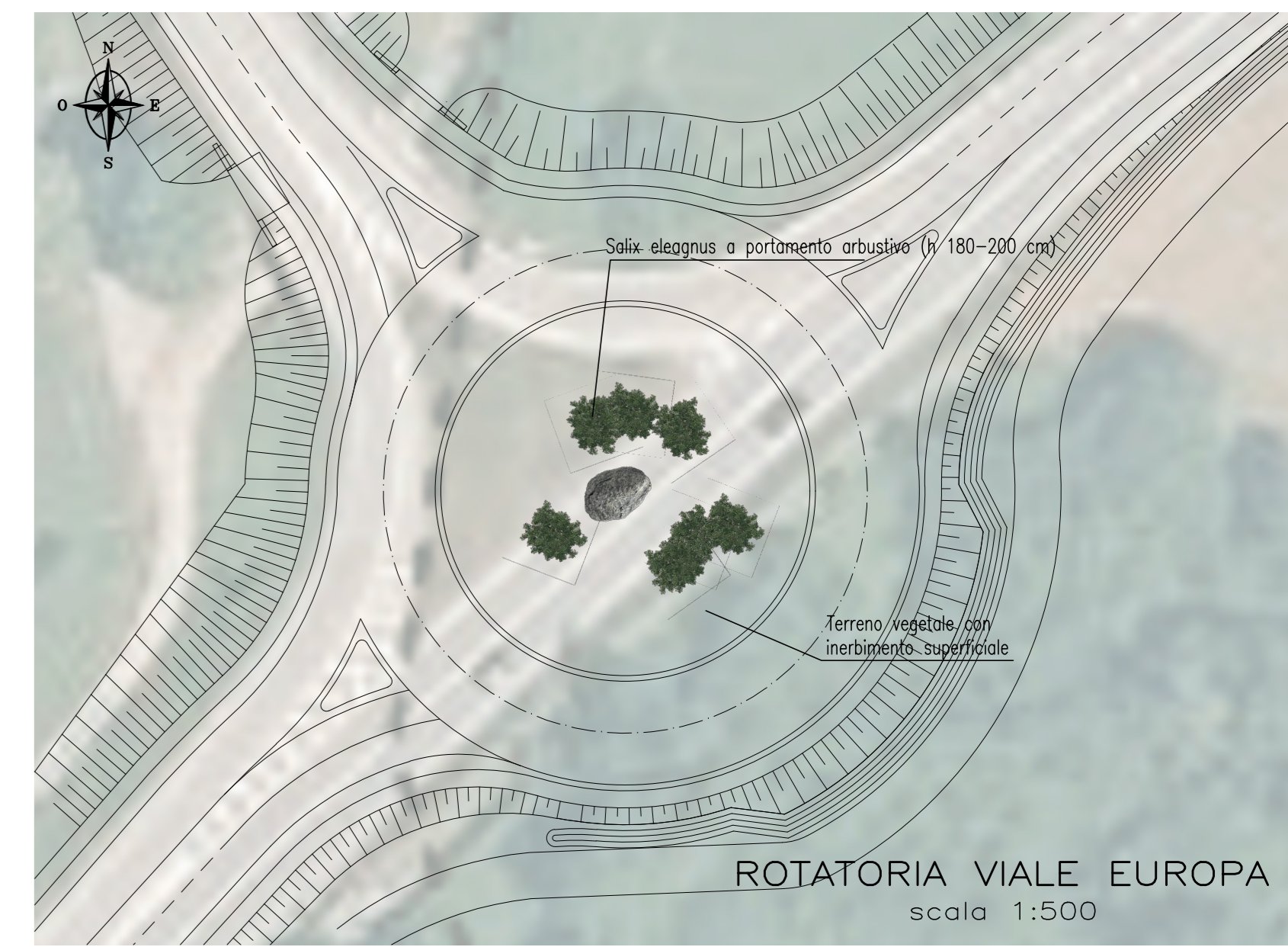


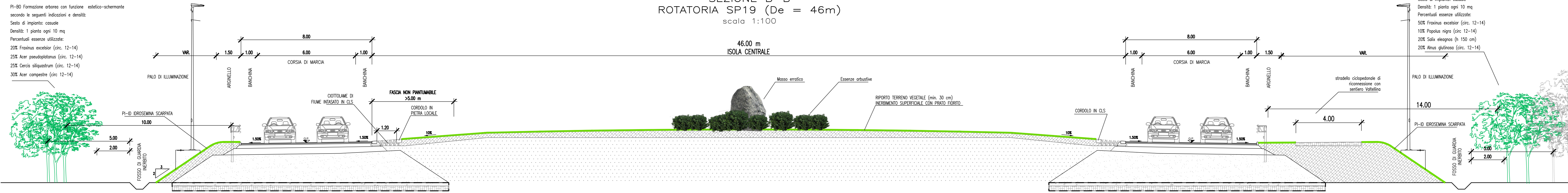
SEZIONE A-A  
ROTATORIA VIALE EUROPA (De = 50m)  
scala 1:100



PI-R1 Facciata arborea urbanistica con formazione vegetazionale appropriata agli habitat rilevati e/o potenziali secondo le seguenti indicazioni e densità:  
Setto di impianto: casuale  
Densità: 1 pianta ogni 10 mq  
Percentuali essenze utilizzate:  
50% Fraxinus excelsior (spec. 12-14)  
10% Populus nigra (spec. 12-14)  
20% Salix eleagnos (h 150 cm)  
20% Alnus glutinosa (spec. 12-14)



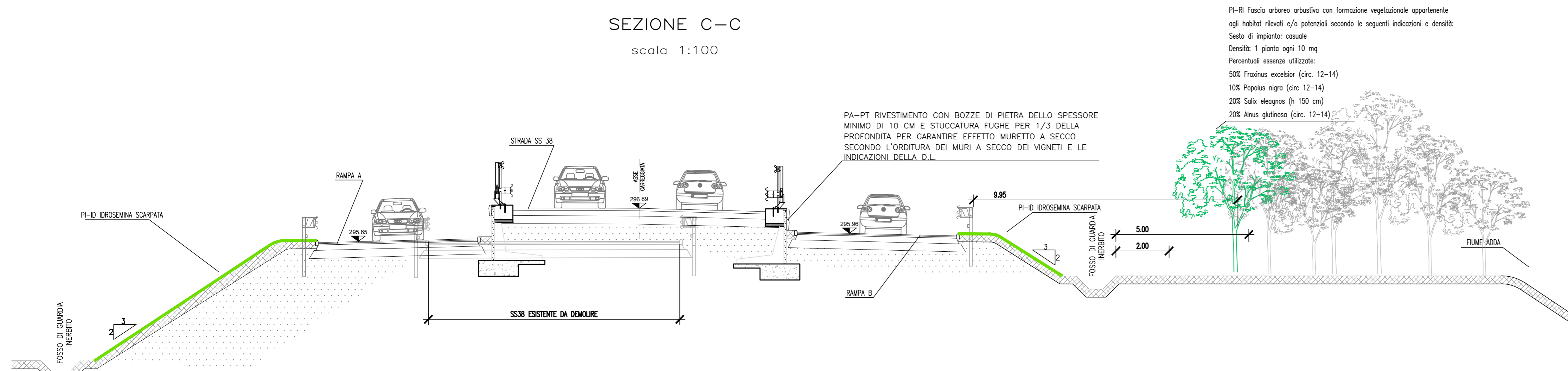
SEZIONE B-B  
ROTATORIA SP19 (De = 46m)  
scala 1:100



PI-R1 Facciata arborea urbanistica con formazione vegetazionale appropriata agli habitat rilevati e/o potenziali secondo le seguenti indicazioni e densità:  
Setto di impianto: casuale  
Densità: 1 pianta ogni 10 mq  
Percentuali essenze utilizzate:  
50% Fraxinus excelsior (spec. 12-14)  
10% Populus nigra (spec. 12-14)  
20% Salix eleagnos (h 150 cm)  
20% Alnus glutinosa (spec. 12-14)

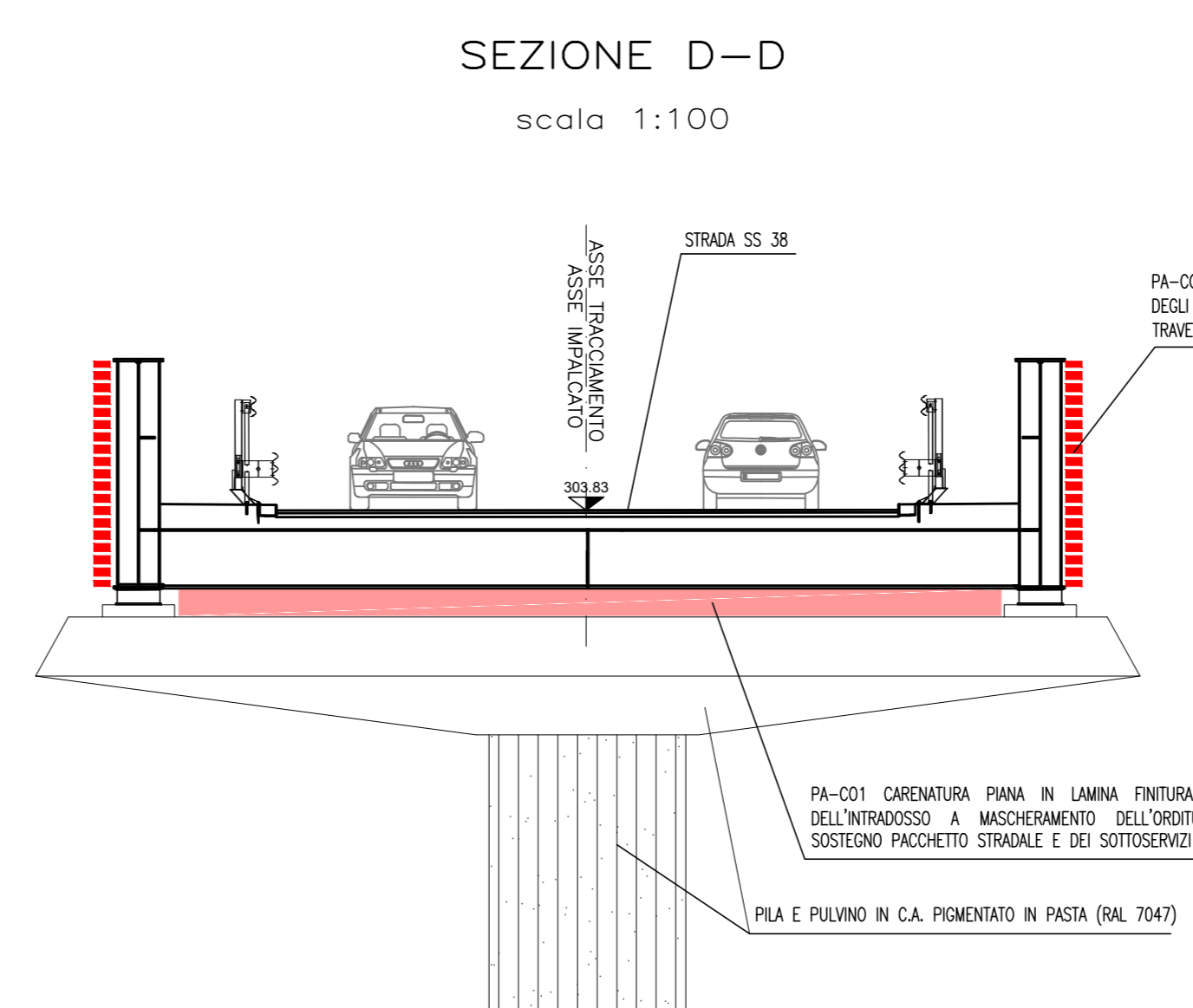


SEZIONE C-C  
scala 1:100

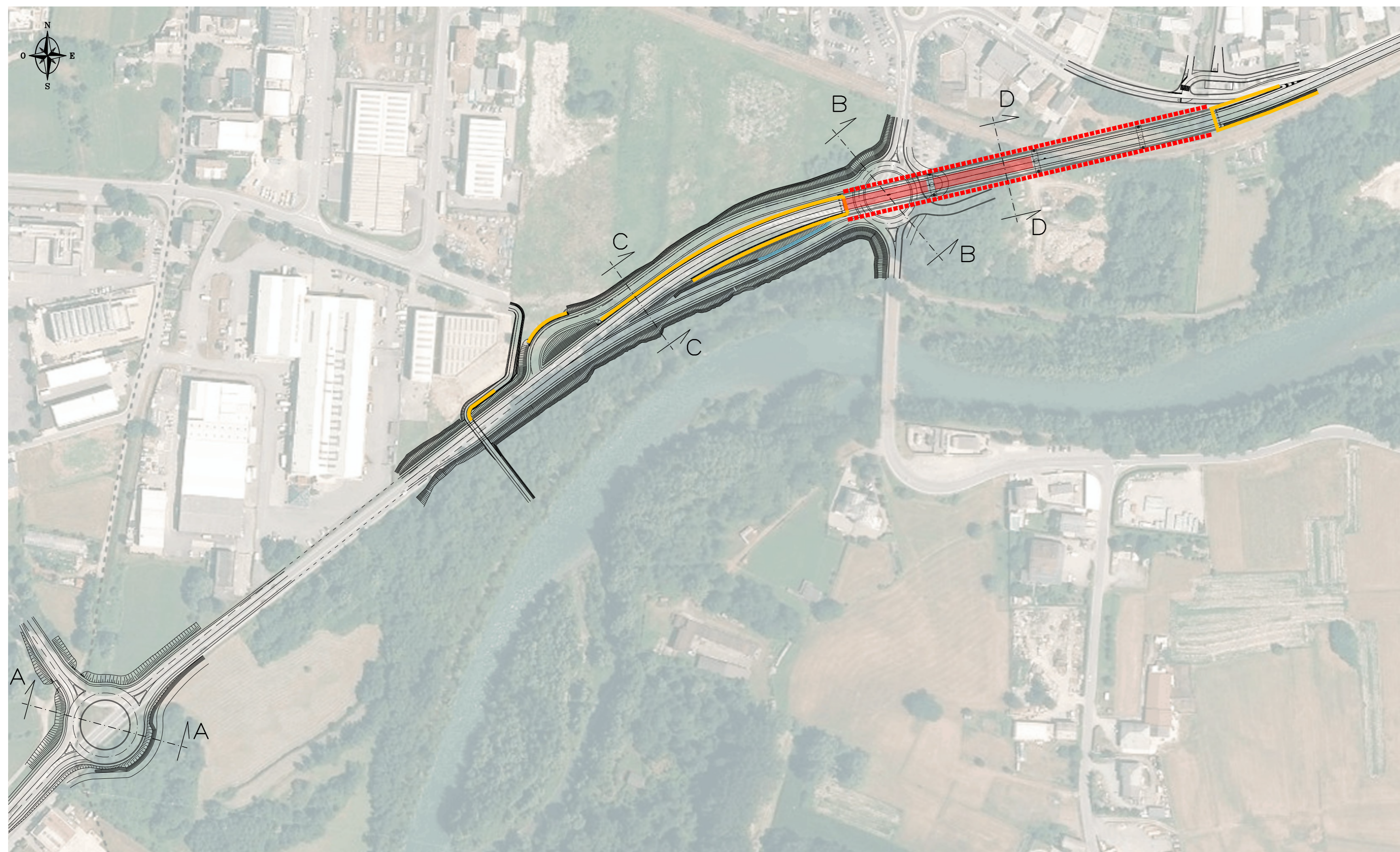


PI-R1 Facciata arborea urbanistica con formazione vegetazionale appropriata agli habitat rilevati e/o potenziali secondo le seguenti indicazioni e densità:  
Setto di impianto: casuale  
Densità: 1 pianta ogni 10 mq  
Percentuali essenze utilizzate:  
50% Fraxinus excelsior (spec. 12-14)  
10% Populus nigra (spec. 12-14)  
20% Salix eleagnos (h 150 cm)  
20% Alnus glutinosa (spec. 12-14)

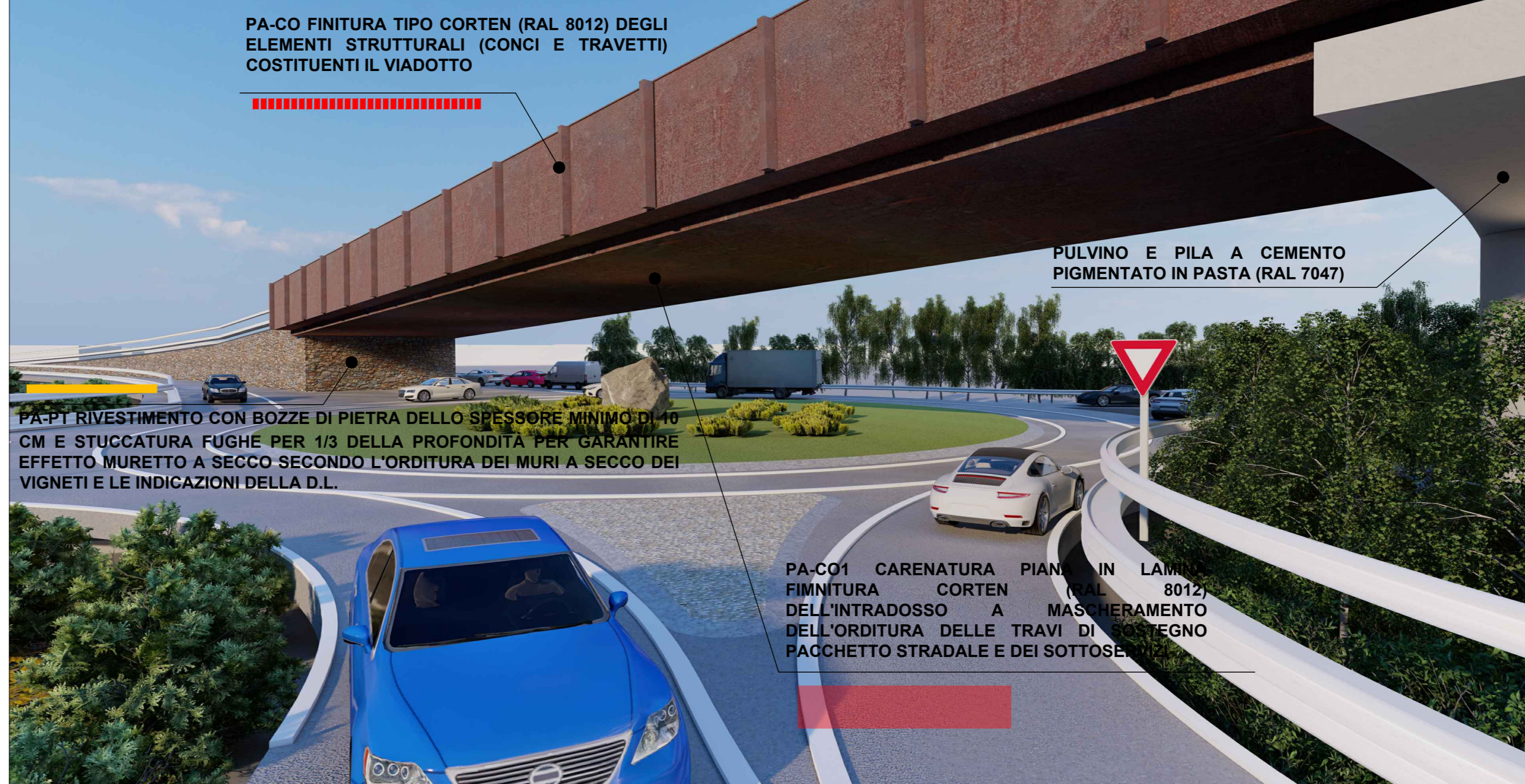
SEZIONE D-D  
scala 1:100



PA-CO1 CARENATURA PIANA IN LAMINA FINITURA CORTEN (RAL 8012) DELL'INTRADOSSO A MASCHERAMENTO DELL'ORDITURA DELLE TRAVI DI SOSTEGNO PACCHETTO STRADALE E DEI SOTTOSSESTI



SIMULAZIONE INSERIMENTI MATERIALI e COLORI SCELTI SU MODELLO RENDERIZZAZIONE DELL'OPERA



PA-CO FINITURA TIPO CORTEN (RAL 8012) DEGLI ELEMENTI STRUTTURALI (CONCI E TRAVETTI) COSTITUENTI IL VIADOTTO

PULVINO E PILA A CEMENTO PIGMENTATO IN PASTA (RAL 7047)

PA-CO1 CARENATURA PIANA IN LAMINA FINITURA CORTEN (RAL 8012) DELL'INTRADOSSO A MASCHERAMENTO DELL'ORDITURA DELLE TRAVI DI SOSTEGNO PACCHETTO STRADALE E DEI SOTTOSSESTI

SS38 "dello Stelvio" - Tangenziale Sud di Sondrio

Nuovo attraversamento in viadotto della linea ferroviaria Sondrio-Tirano e nuove connessioni alla viabilità locale tra le Pk 40+000 e la Pk 40+700 nei Comuni di Sondrio e Montagna in Valtellina

PROGETTO DEFINITIVO COD. MI634

PROGETTAZIONE: HYDEA, SERING, FRANCHETTI, ICONA, PROGETTI, SMART, GEOPLAN

PROGETTISTI: Ing. Stefano Maggi Ordine Ing. Prato n. 155 Ing. Carlo Mazzetti Ordine Ing. Siena n. 1177 Dott. Luciano Luciani Dott. Sc. Forestali Dott. Giulio Tana Ordine Agronomi e Forestali Firenze n. 1045 Ing. Michele Frizzarin Ordine Ing. Verona n. 44547	Il responsabile dell'integrazione tra le varie discipline specialistiche: Ing. Stefano Maggi Ordine Ing. Prato n. 155	VISTO del procedimento: Ing. Giancarlo Luongo
	Il coordinatore della sicurezza in fase di progettazione: Arch. Giorgio Salimbeni Ordine Arch. Firenze n. 3997	
	Il geologo: Dott. Geol. Pier Paolo Binazzi Ordine Geologi Toscana n. 130	

ELABORATI AMBIENTALI, PAESAGGIO E ARCHITETTURA RELAZIONE PAESAGGISTICA

SEZIONI TIPO E DETTAGLI INTERVENTI DI INSERIMENTO PAESAGGISTICO, AMBIENTALE E ARCHITETTONICO

CODICE PROGETTO	LIV. PROG. ANNO	NOME FILE	REVISIONE	SCALA:	
DPM10634	2/3	T001A03AMBCT10A.PDF	A	VARIE	
A EMISSIONE					
REV.	DESCRIZIONE	DATA	REDDATO	VERIFICATO	APPROVATO