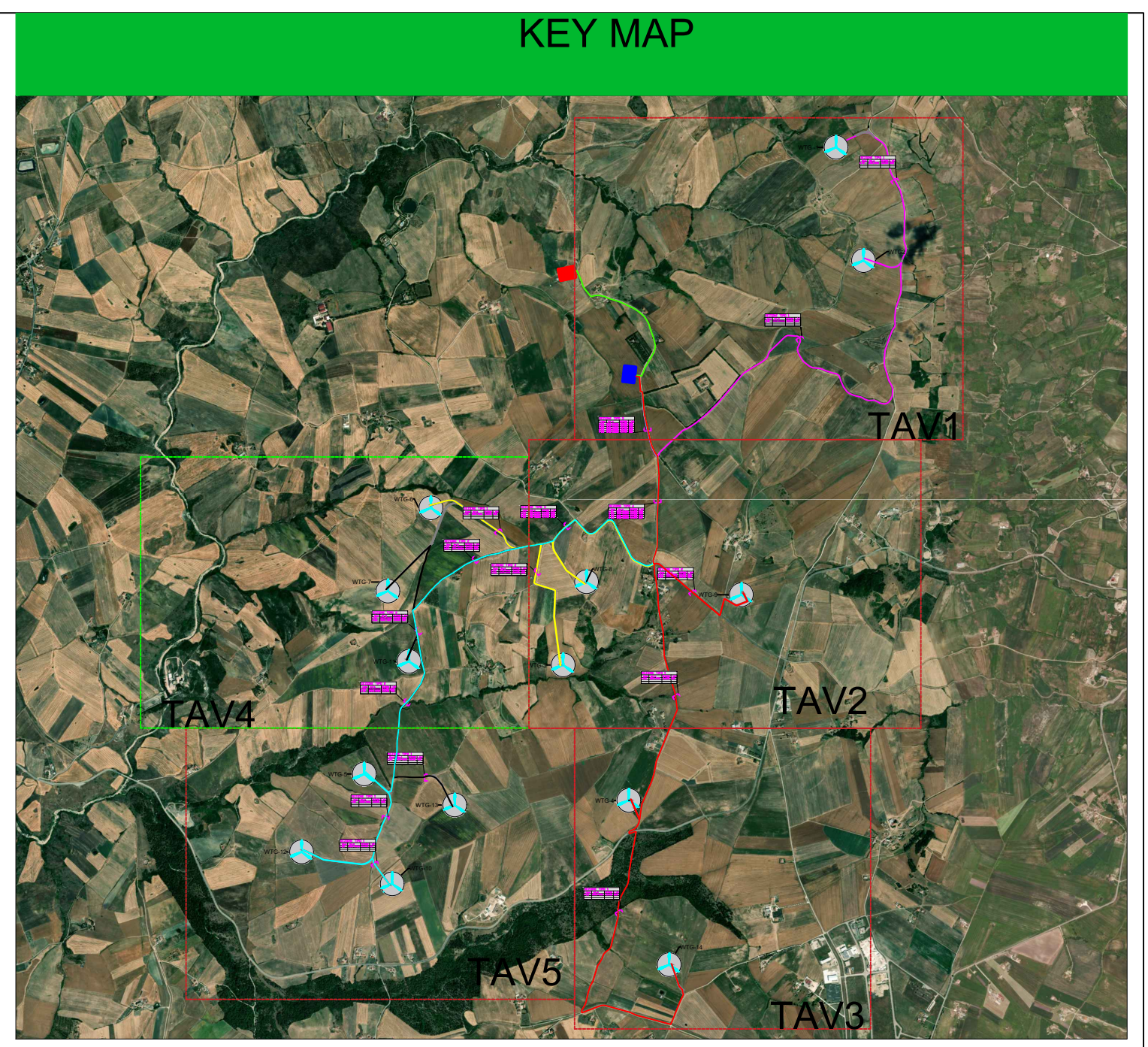


INQUADRAMENTO ORTOFOTO IMPIANTO WTG6-WTG7-WTG11 CON RELATIVE OPERE ELETTRICHE 1:5000



LEGENDA

LINEE INTERRATE AT 36 KV

- CAVODOTTO WTG 7-11-13
- CAVODOTTO WTG 6-14
- CAVODOTTO WTG 5-10-12
- CAVODOTTO WTG 3-8-9
- CAVODOTTO WTG 1-2
- OPERE DI RETE CONNESSE ALLA CAPOFILA
- CAVODOTTO CABINA DI PARALLELO 36KV

TIPOLOGIA SEZIONE DI POSA

VIABILITA' PERMANENTE

SOTTOSTAZIONE ELETTRICA DI UTENZA

WTG "VESTAS 7.2"

AREA FUTURA S.E. TERNA 380/150 KV

CABINA PARALLELO 36 KV

Regione Campania
Provincia di Avellino
Comune di Ariano Irpino

Titolo del progetto
PROGETTO PER LA COSTRUZIONE ED ESERCIZIO DI UN IMPIANTO EOLICO DENOMINATO "ARIANO" DELLA POTENZA COMPLESSIVA DI 100,8 MW E DELLE RELATIVE OPERE CONNESSE, DA REALIZZARSI NEL COMUNE DI ARIANO IRPINO (AV)

Timbro e firma del progettista

Titolo elaborato
 INQUADRAMENTO E OPERE ELETTRICHE SU ORTOFOTO -WTG6 - WTG7 - WTG11 -

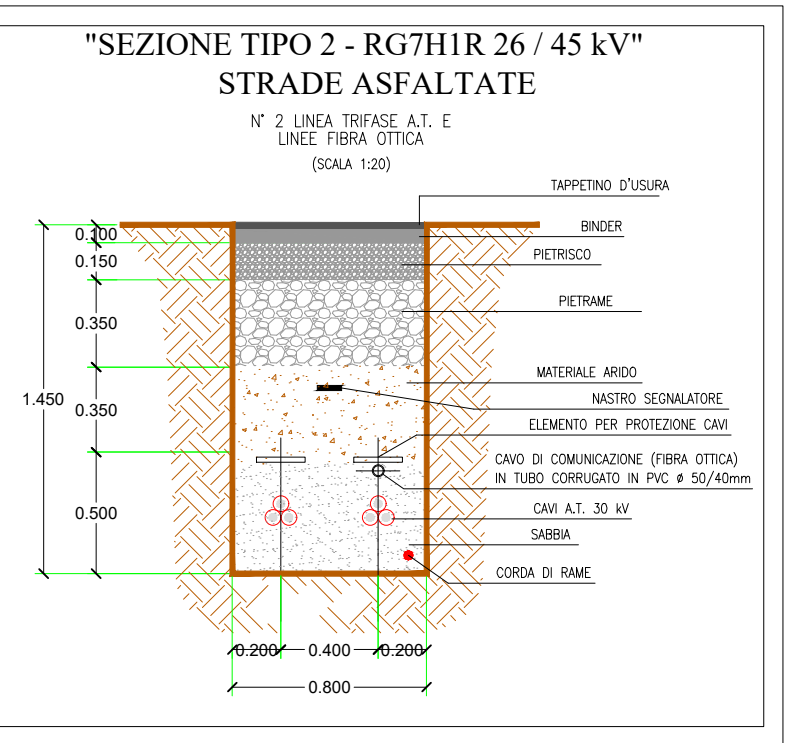
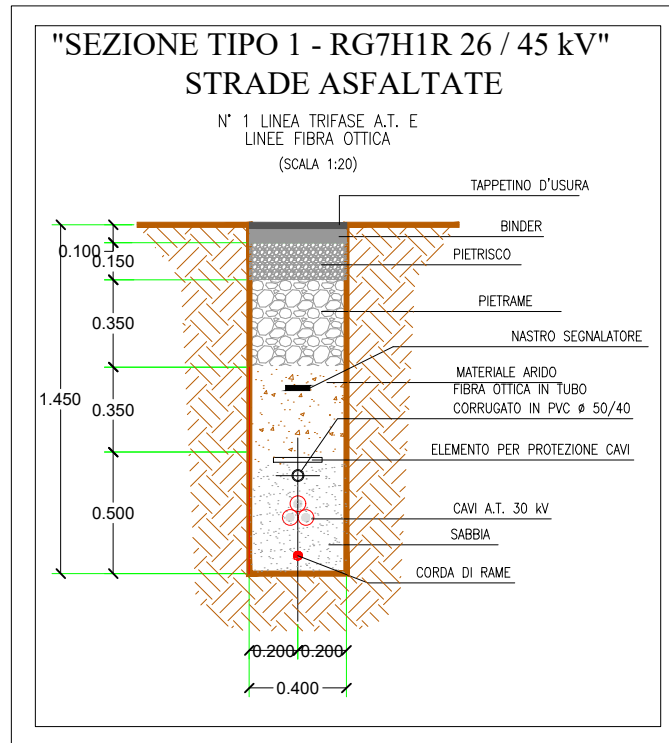
Codice elaborato
 WIND055-ELB036

Stato del progetto
 DEFINITIVO

Scala del disegno
 1:5000

Ingegneria
VALLEVERDE ENERGIA

Proponente
ecOenergy
 Powering renewables.
 ECOWIND 5 S.r.l. Via Alessandro Manzoni, 30
 20121 Milano (MI) P. IVA: 12529050960



CAVO NORMALIZZATO TRIPOLARE AD ELICA IN ALLUMINIO "RG7H1R 26 / 45 kV" - SEZIONI ADOTTATE -

SEZIONE (mmq)	DIAM. ESTERNO Ø (mm)
S= 185 mmq	Ø = 47,1 mm
S= 240 mmq	Ø = 49,2 mm
S= 300 mmq	Ø = 52,2 mm
S= 400 mmq	Ø = 54,8 mm
S= 500 mmq	Ø = 58,6 mm
S= 630 mmq	Ø = 62,7 mm

Rev.	Descrizione	Data	Redatto	Verificato	Approvato
0	Emissione	11/09/2023	A.Sonetto	A.Zanini	G.De Simone