

Regione Campania
Provincia di Avellino
Comune di Ariano Irpino



PROVINCIA DI
AVELLINO



Titolo del progetto

**PROGETTO PER LA COSTRUZIONE ED ESERCIZIO DI UN
IMPIANTO EOLICO DENOMINATO "ARIANO" DELLA
POTENZA COMPLESSIVA DI 100,8 MW E DELLE RELATIVE
OPERE CONNESSE, DA REALIZZARSI NEL COMUNE DI
ARIANO IRPINO (AV)**

Timbro e firma del progettista

Titolo elaborato

Individuazione dei ricettori sensibili

Codice elaborato

WIND055-REL022

Stato del progetto

DEFINITIVO

Scala del disegno

Ingegneria

Proponente

Powering renewables.

ECOWIND 5 S.r.l. Via Alessandro Manzoni, 30
20121 Milano (MI) P. IVA: 12529050960

Rev.	Descrizione	Data	Redatto	Verificato	Approvato
0	Emissione	27/09/2023	Ing. G. Capozzi	Ing. A. Zanini	Ing. G. De Simone

Ricettore 1

Tipologia ricettore: Abitazione

Coordinate GPS: 41° 15' 57,1"N – 15°8'19,3"E



Foto scattata in data 19 settembre 2023 durante la campagna di misura del rumore di fondo in sito



Vista su ortofoto satellitare

Ricettore 2

Tipologia ricettore: Abitazione



Coordinate GPS: 41° 15' 56,42"N – 15°8'13,35"E


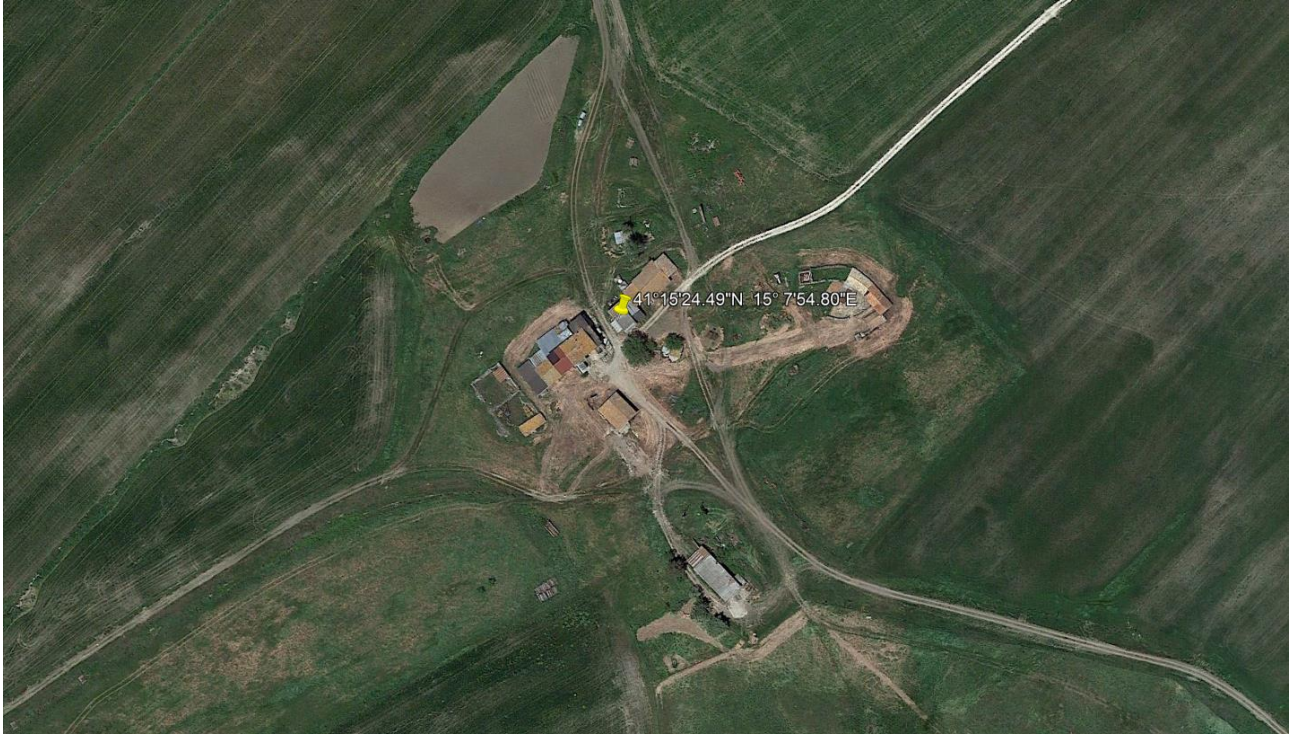


Foto scattata in data 19 settembre 2023 durante la campagna di misura del rumore di fondo in sito



Vista su ortofoto satellitare

Ricettore 3	
Tipologia ricettore: Abitazione	Coordinate GPS: 41° 15' 53,26"N – 15°8'21,70"E
	
Foto scattata in data 19 settembre 2023 durante la campagna di misura del rumore di fondo in sito	
	
Vista su ortofoto satellitare	

Ricettore 4	
Tipologia ricettore: Abitazione non avvicinabile	Coordinate GPS: 41° 15' 24,49"N – 15°7'54,80"E
	
Foto scattata in data 19 settembre 2023 durante la campagna di misura del rumore di fondo in sito	
	
Vista su ortofoto satellitare	

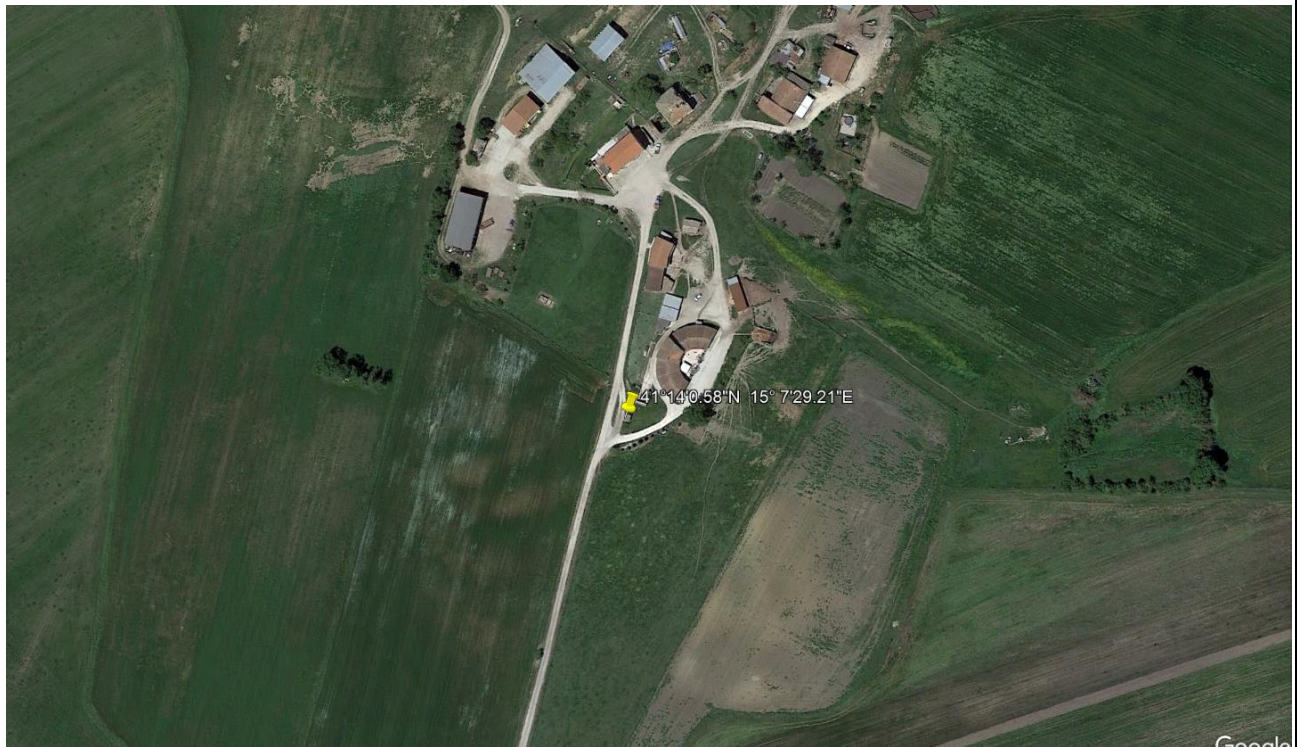
Ricettore 5

Tipologia ricettore: Abitazione

Coordinate GPS: 41° 14' 0,58"N – 15°7'29,21"E



Foto scattata in data 19 settembre 2023 durante la campagna di misura del rumore di fondo in sito



Vista su ortofoto satellitare

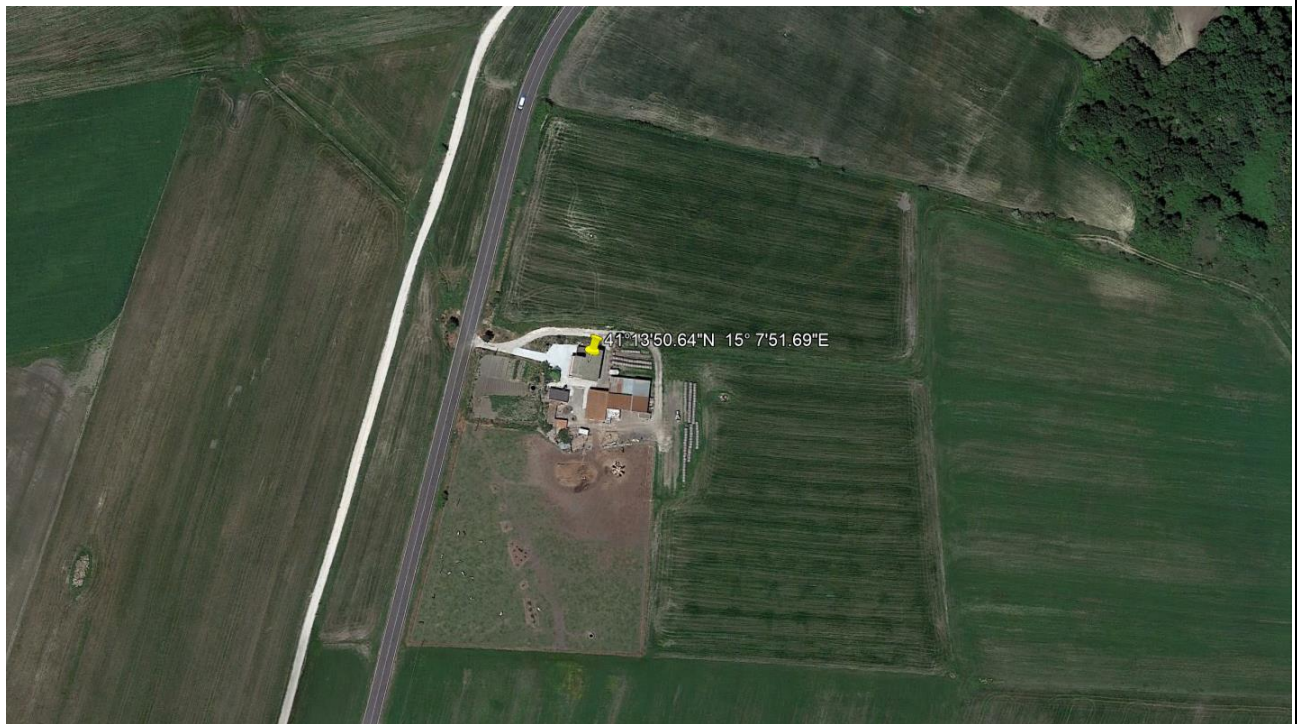
Ricettore 6

Tipologia ricettore: Abitazione

Coordinate GPS: 41° 13' 50,64"N – 15°7'51,69"E



Foto scattata in data 19 settembre 2023 durante la campagna di misura del rumore di fondo in sito



Vista su ortofoto satellitare

Ricettore 7

Tipologia ricettore: Abitazione

Coordinate GPS: 41° 13' 56,46"N – 15°7'2,89"E



Foto scattata in data 19 settembre 2023 durante la campagna di misura del rumore di fondo in sito



Vista su ortofoto satellitare

Ricettore 8-9	
Tipologia ricettore: Abitazione	Coordinate GPS: 41° 13' 54,23"N – 15°7'6,76"E 41° 13' 53,22"N – 15°7'6,58"E
	
Foto scattata in data 19 settembre 2023 durante la campagna di misura del rumore di fondo in sito	
	
Vista su ortofoto satellitare	

Ricettore 10

Tipologia ricettore: Abitazione

Coordinate GPS: 41° 13' 45,97"N – 15°7'7,95"E



Foto scattata in data 19 settembre 2023 durante la campagna di misura del rumore di fondo in sito



Vista su ortofoto satellitare

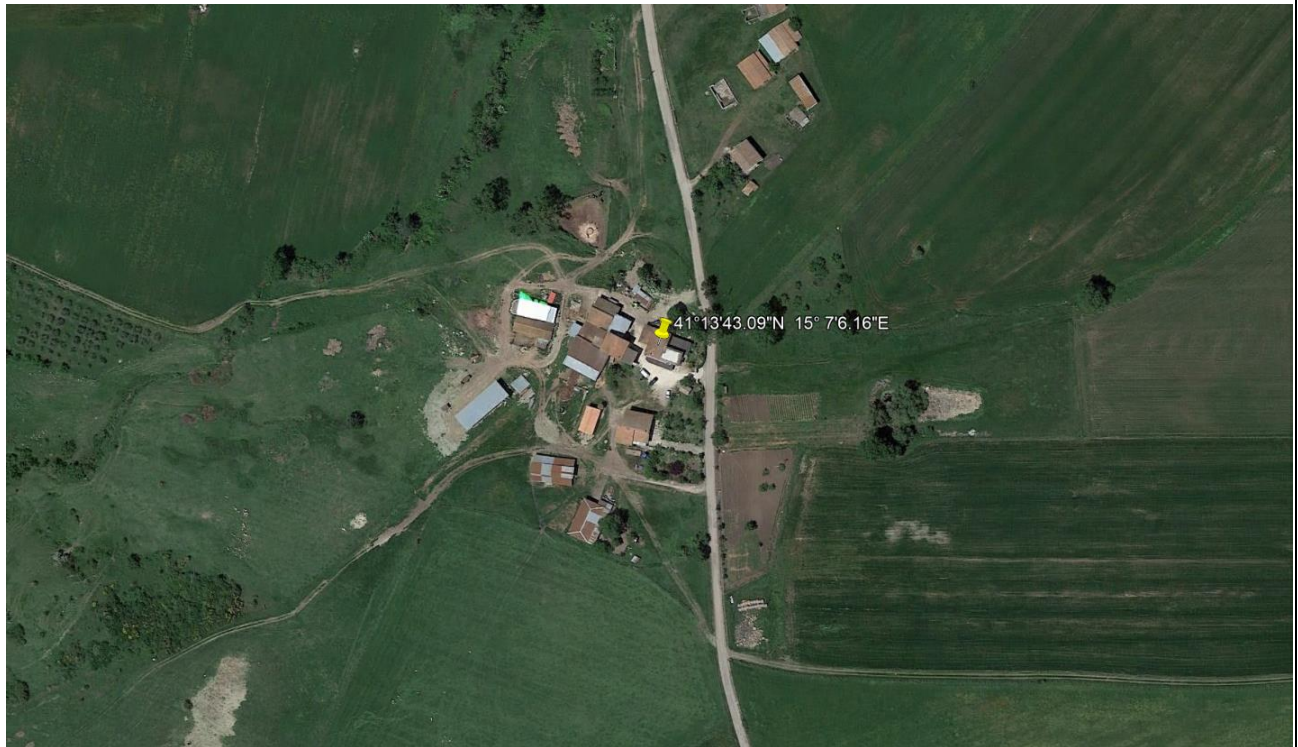
Ricettore 11

Tipologia ricettore: Abitazione

Coordinate GPS: 41° 13' 43,09"N – 15° 7' 6,16"E



Foto scattata in data 19 settembre 2023 durante la campagna di misura del rumore di fondo in sito



Vista su ortofoto satellitare

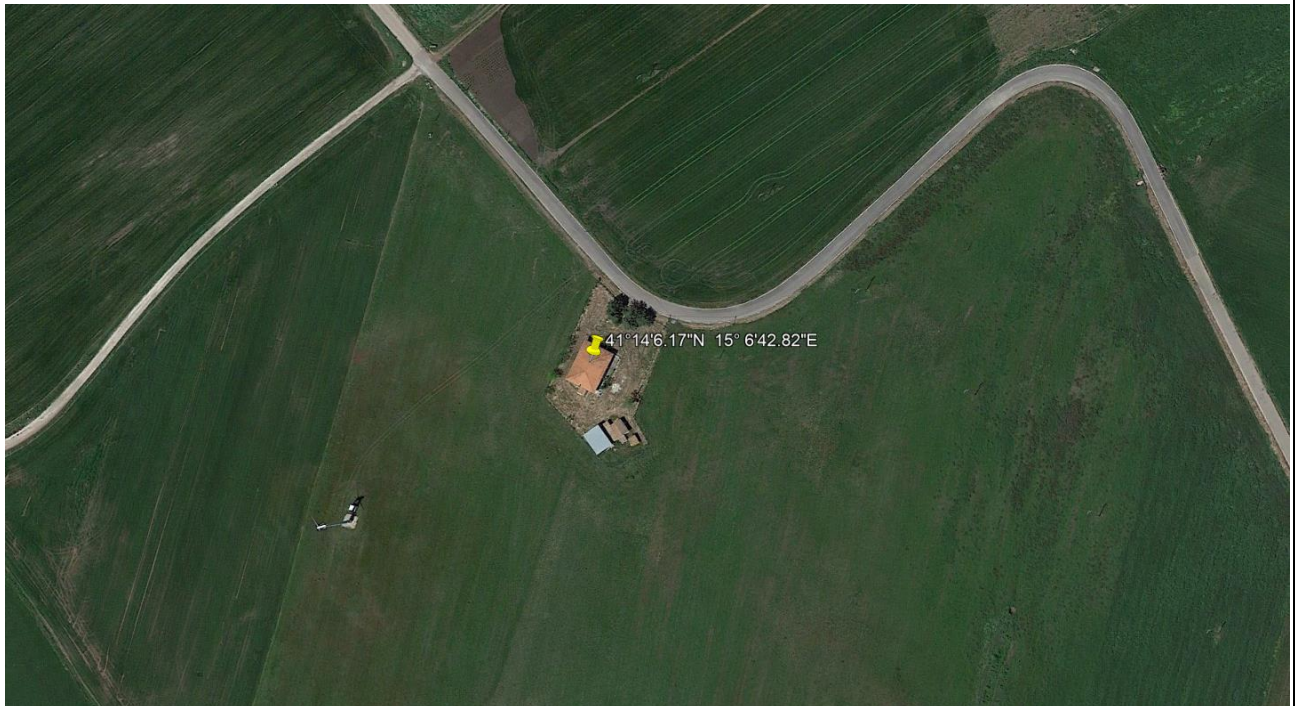
Ricettore 12

Tipologia ricettore: Abitazione

Coordinate GPS: 41° 14' 6,17"N – 15°6'42,82"E



Foto scattata in data 19 settembre 2023 durante la campagna di misura del rumore di fondo in sito



Vista su ortofoto satellitare

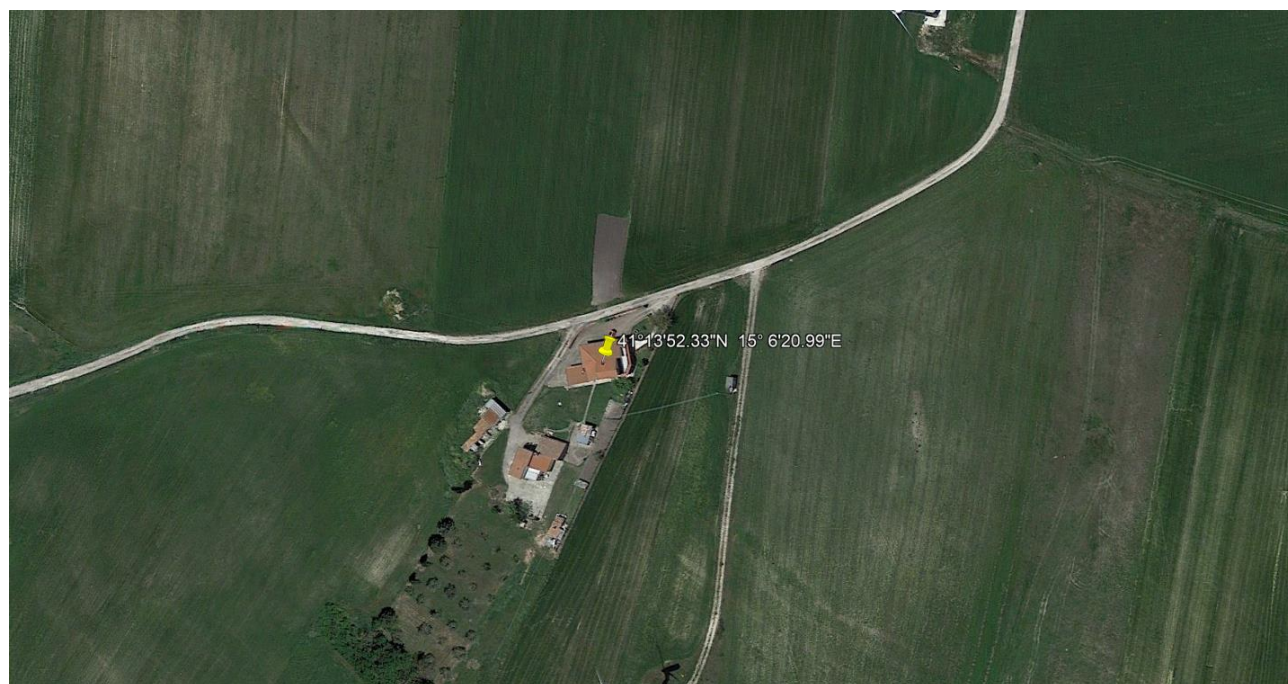
Ricettore 13

Tipologia ricettore: Abitazione

Coordinate GPS: 41° 13' 52,33"N – 15°6'20,99"E



Foto scattata in data 19 settembre 2023 durante la campagna di misura del rumore di fondo in sito



Vista su ortofoto satellitare

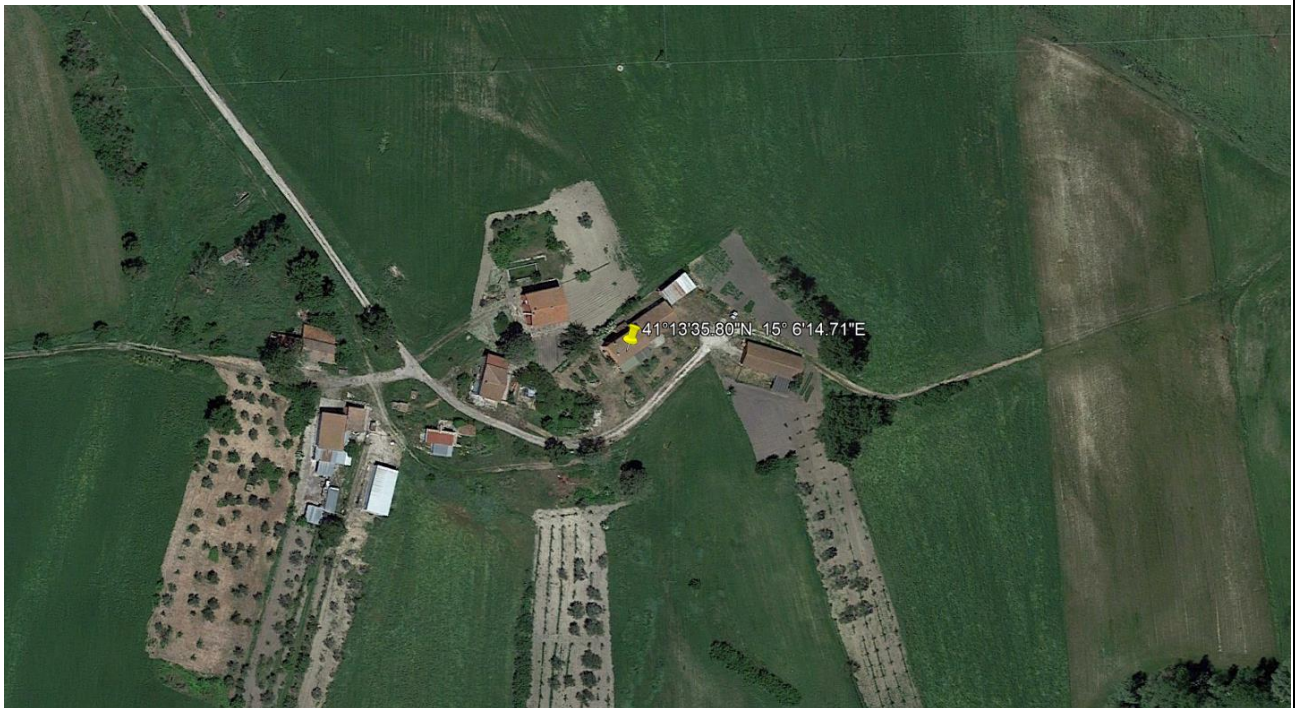
Ricettore 14

Tipologia ricettore: Abitazione

Coordinate GPS: 41° 13' 35,80"N – 15°6'14,71"E



Foto scattata in data 19 settembre 2023 durante la campagna di misura del rumore di fondo in sito



Vista su ortofoto satellitare

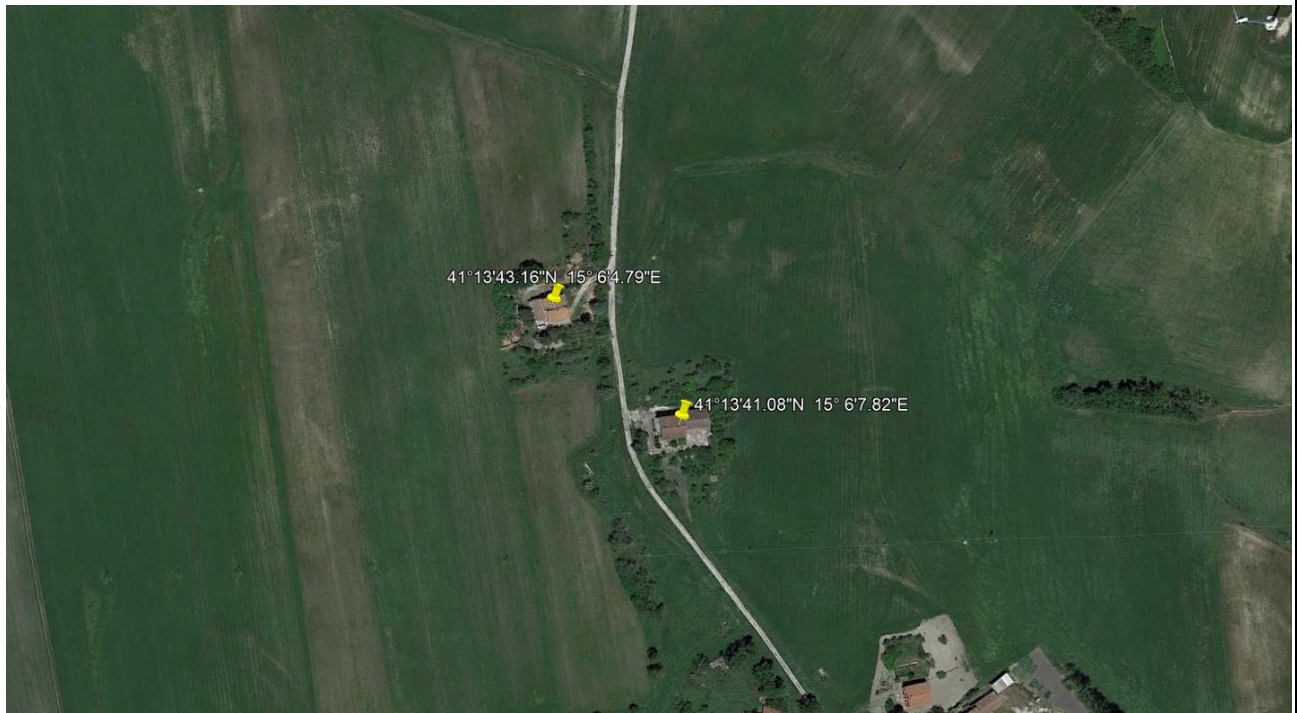
Ricettore 15-16

Tipologia ricettore: Abitazione

Coordinate GPS: 41° 13' 43,16"N – 15°6'4,79"E
41° 13' 41,08"N – 15°6'7,82"E



Foto scattata in data 19 settembre 2023 durante la campagna di misura del rumore di fondo in sito



Vista su ortofoto satellitare

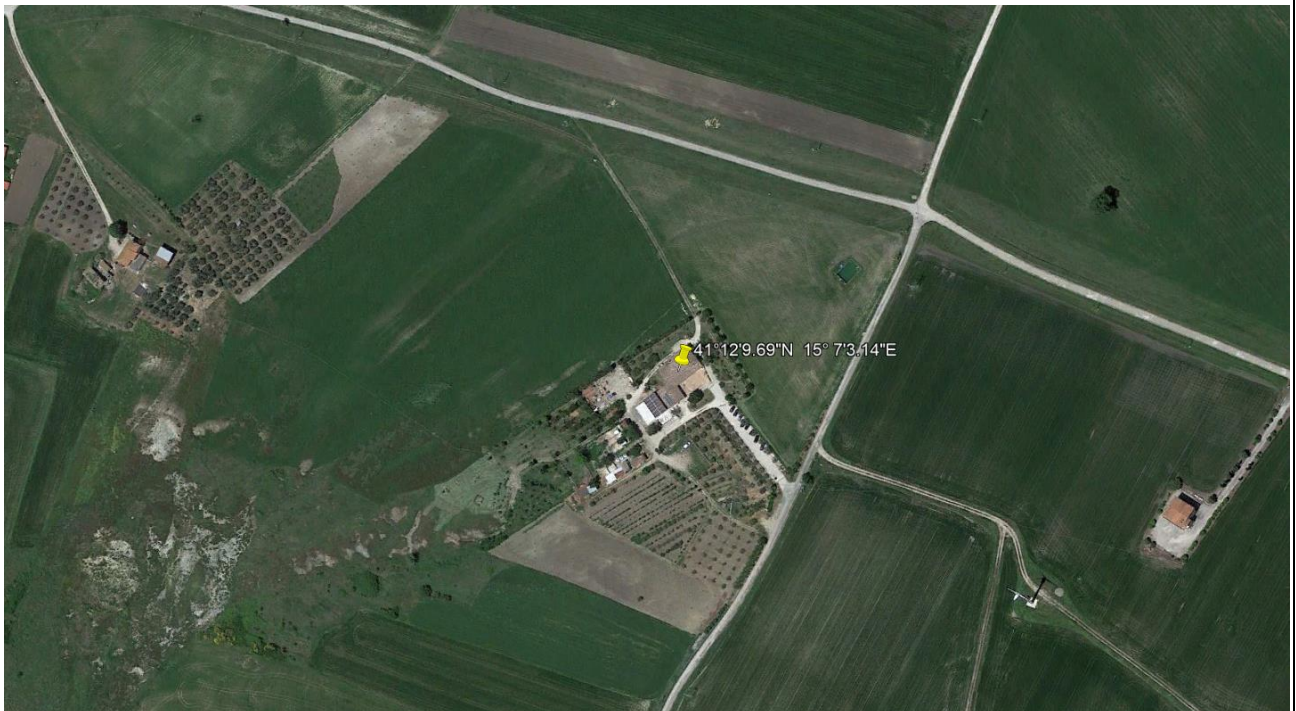
Ricettore 17

Tipologia ricettore: Abitazione


Coordinate GPS: 41° 12' 9,69"N – 15°7'3,14"E





Foto scattata in data 19 settembre 2023 durante la campagna di misura del rumore di fondo in sito



Vista su ortofoto satellitare

Ricettore 18	
Tipologia ricettore: Abitazione	Coordinate GPS: 41° 13' 24,82"N – 15°7'6,77"E
	
Foto scattata in data 19 settembre 2023 durante la campagna di misura del rumore di fondo in sito	
	
Vista su ortofoto satellitare	

Ricettore 19	
Tipologia ricettore: Abitazione	Coordinate GPS: 41° 12' 53,75"N – 15°6'47,33"E
	
Foto scattata in data 19 settembre 2023 durante la campagna di misura del rumore di fondo in sito	
	
Vista su ortofoto satellitare	

Ricettore 20	
Tipologia ricettore: Abitazione	Coordinate GPS: 41° 12' 39,94"N – 15°6'15,31"E
	
Foto scattata in data 19 settembre 2023 durante la campagna di misura del rumore di fondo in sito	
	
Vista su ortofoto satellitare	

Ricettore 21

Tipologia ricettore: Abitazione

Coordinate GPS: 41° 12' 28,68"N – 15°5'49,28"E



Foto scattata in data 19 settembre 2023 durante la campagna di misura del rumore di fondo in sito



Vista su ortofoto satellitare

Ricettore 22	
Tipologia ricettore: Abitazione	Coordinate GPS: 41° 12' 28,62"N – 15°5'37,56"E
	
Foto scattata in data 19 settembre 2023 durante la campagna di misura del rumore di fondo in sito	
	
Vista su ortofoto satellitare	

Ricettore 23

Tipologia ricettore: Abitazione

Coordinate GPS: 41° 13' 57,76"N – 15°6'4,81"E



Foto scattata in data 19 settembre 2023 durante la campagna di misura del rumore di fondo in sito



Vista su ortofoto satellitare

Ricettore 24

Tipologia ricettore: Abitazione

Coordinate GPS: 41° 14' 33,37"N – 15°5'42,71"E



Foto scattata in data 19 settembre 2023 durante la campagna di misura del rumore di fondo in sito



Vista su ortofoto satellitare

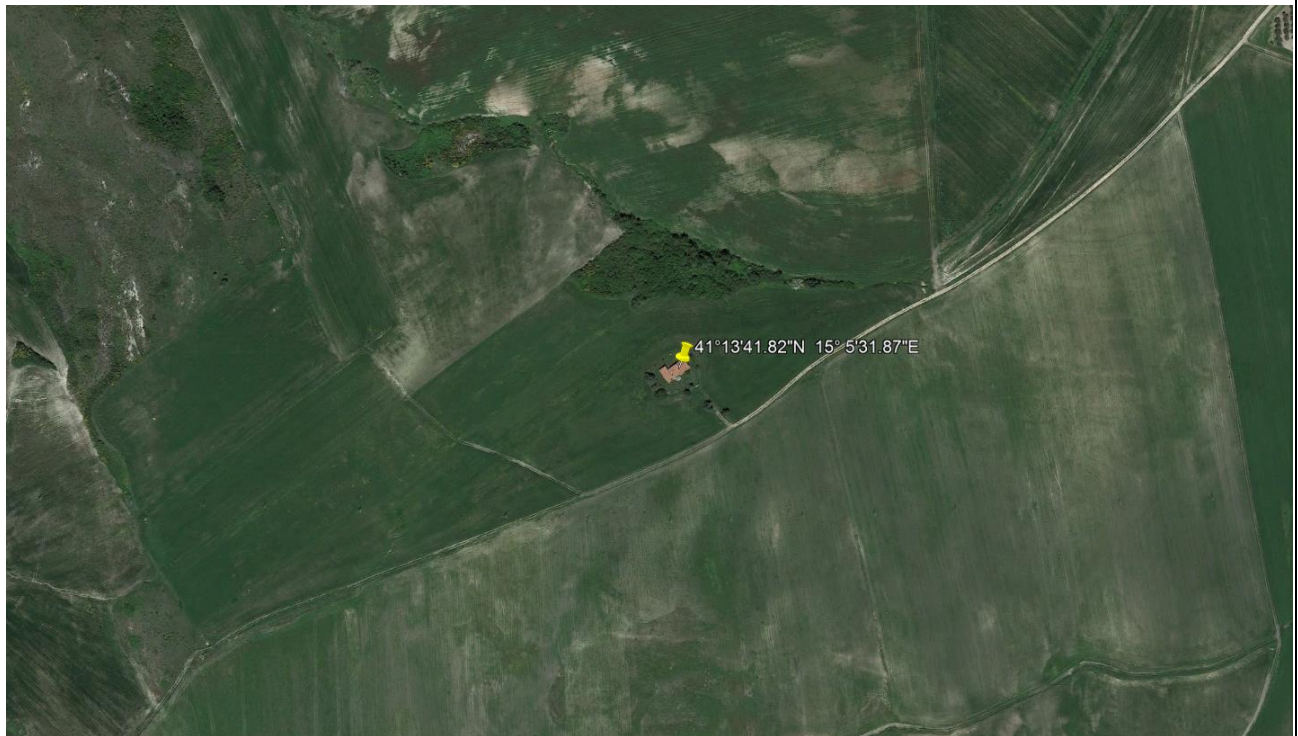
Ricettore 25

Tipologia ricettore: Abitazione

Coordinate GPS: 41° 13' 41,82"N – 15°5'31,87"E



Foto scattata in data 19 settembre 2023 durante la campagna di misura del rumore di fondo in sito



Vista su ortofoto satellitare

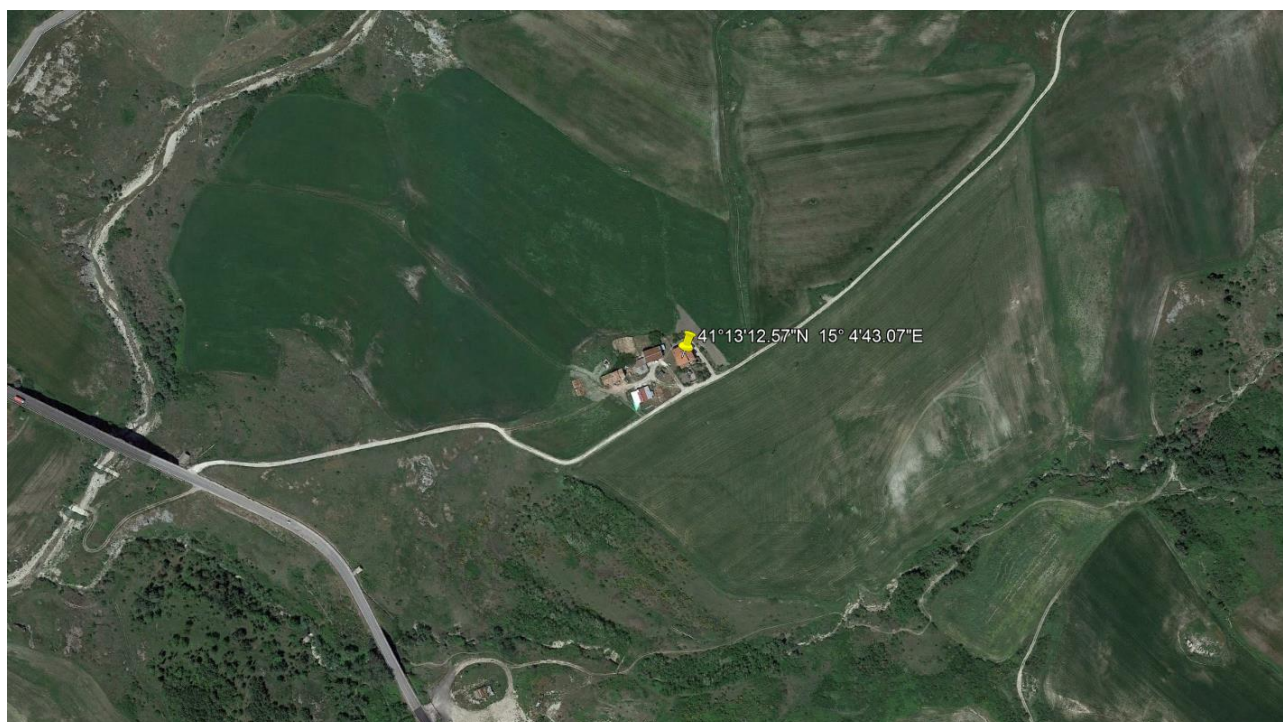
Ricettore 26

Tipologia ricettore: Abitazione

Coordinate GPS: 41° 13' 12,57"N – 15°4'43,07"E



Foto scattata in data 19 settembre 2023 durante la campagna di misura del rumore di fondo in sito



Vista su ortofoto satellitare

<p align="center">Ricettore 27</p>	
<p>Tipologia ricettore: Abitazione</p>	<p>Coordinate GPS: 41° 12' 36,12"N – 15°5'12,92"E</p>
	
<p align="center">Foto scattata in data 19 settembre 2023 durante la campagna di misura del rumore di fondo in sito</p>	
	
<p align="center">Vista su ortofoto satellitare</p>	

Ricettore 28	
Tipologia ricettore: Abitazione	Coordinate GPS: 41° 12' 54,09"N – 15°4'51,50"E
	
Foto scattata in data 19 settembre 2023 durante la campagna di misura del rumore di fondo in sito	
	
Vista su ortofoto satellitare	