

INQUADRAMENTO VIABILITA' SU CTR n° 540 070 Sezione NURRI
Scala adattata

LEGENDA SIMBOLOGIA PLANIMETRIA

- Tratto stradale in SCAVO
- Tratto stradale in RILEVATO
- PIAZZOLE AEROGENERATORE

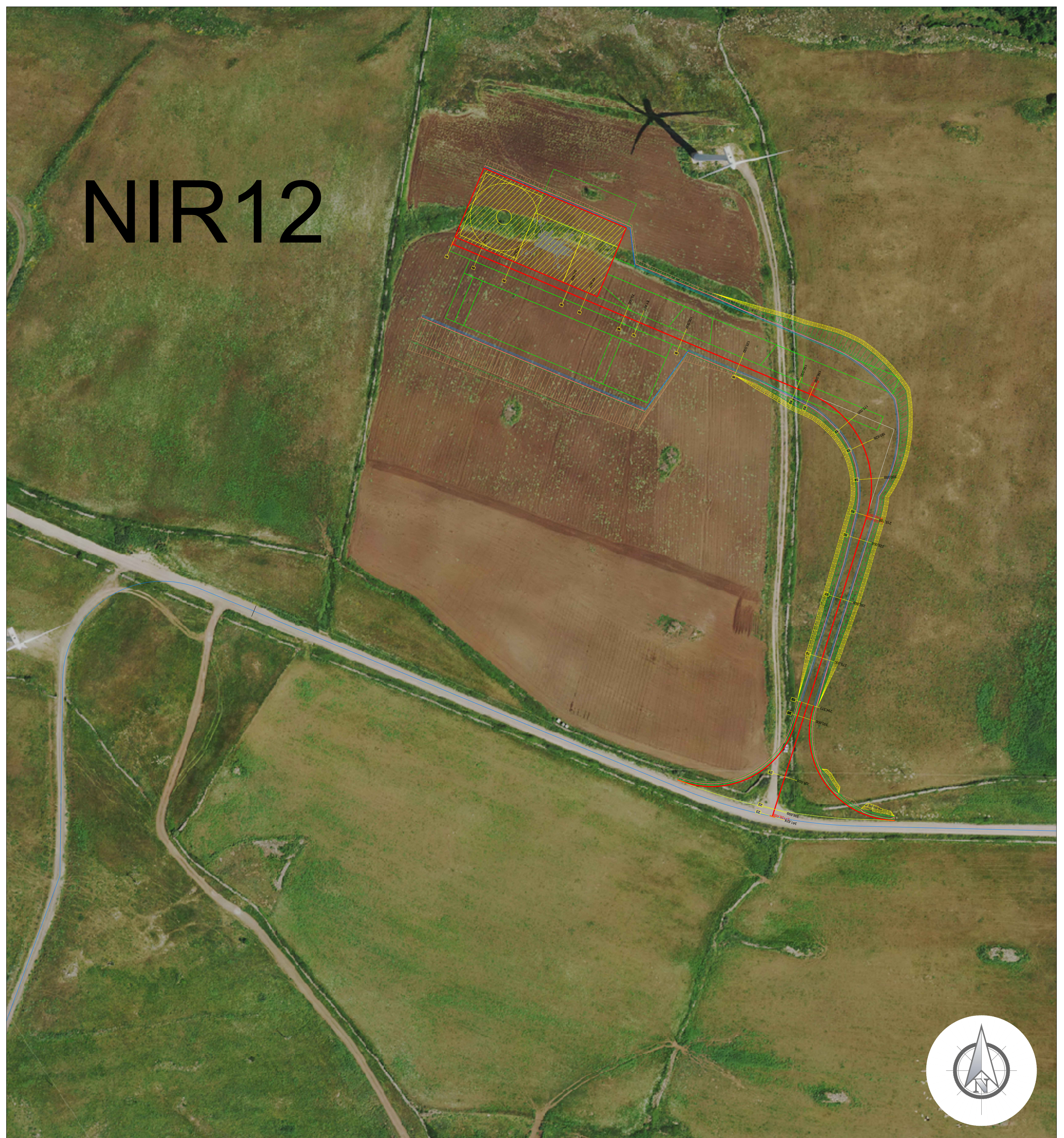
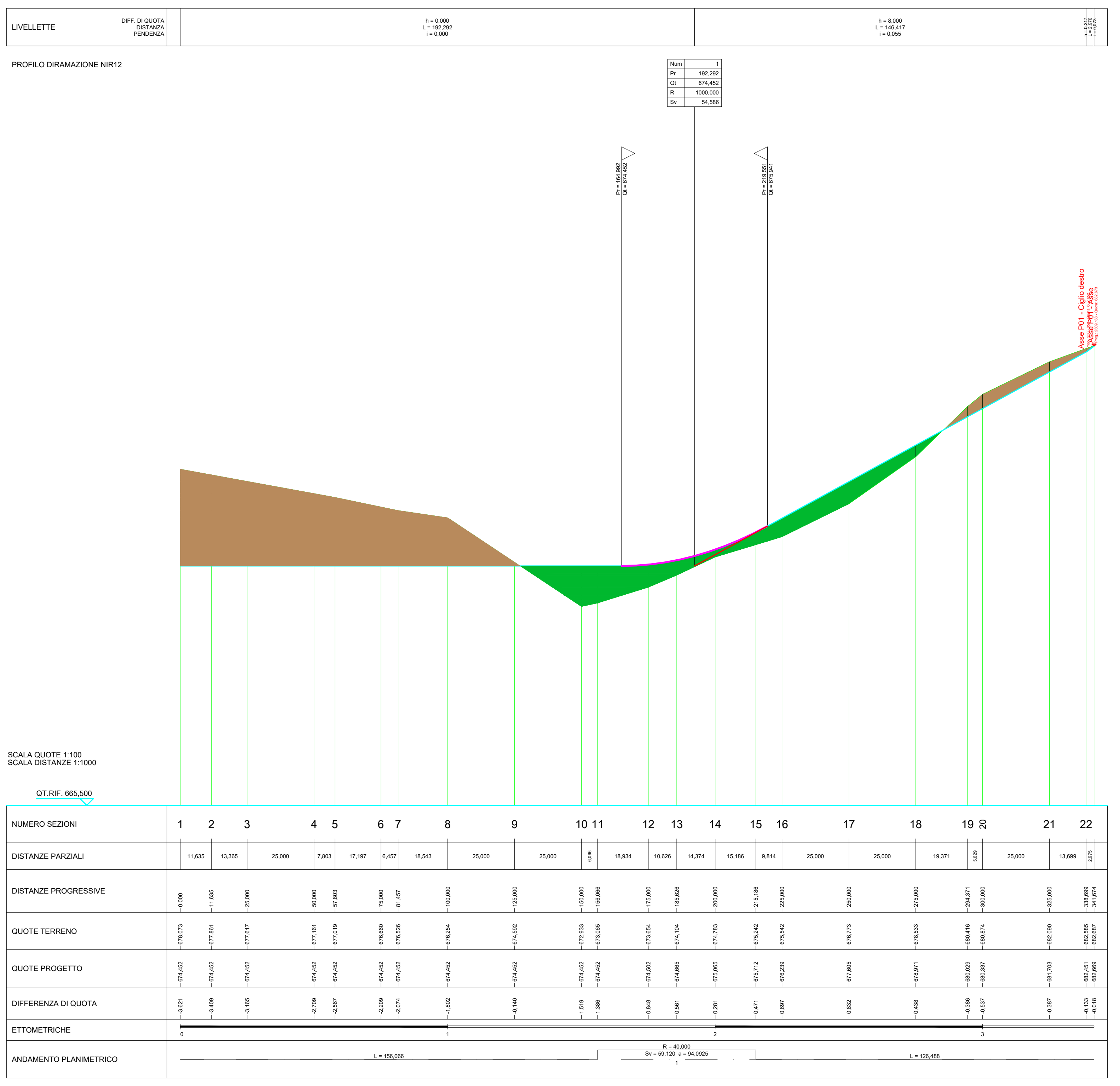
LEGENDA SIMBOLOGIA INFRASTRUTTURE

Piazzola e viabilità temporanea (verde) e piazzola e viabilità permanente (gialla)

- Viabilità principale esistente
- Rete viaria interna parco Eolico ADEGUATA
- Rete viaria interna parco Eolico EX-NOVO
- Tratto viario in progetto

LEGENDA SIMBOLOGIA PROFILO

- Tratto stradale in RILEVATO
- Tratto stradale in SCAVO



PLANIMETRIA VIABILITA' DI SERVIZIO AEROGENERATORE E RELATIVA PIAZZOLA Scala 1:1'000

Comune di Nurri (SU)

PROGETTO: "NURRI IR" INTEGRALE RICOSTRUZIONE DEL PARCO EOLICO DI NURRI (SU)
INTERVENTO DI REPOWERING CON SOSTITUZIONE DEGLI AEROGENERATORI ESISTENTI E RELATIVA RIDUZIONE DEL NUMERO DELLE MACCHINE

Elaborato: Planimetria e Profilo viabilità Secondaria e piazzola Asse NIR12 su Ortofoto

Codice Elaborato	Scala	Formato elaborato
NIR.ELB005d-12A	1:1'000 / 1:100	905 x 660

PROPONENTE

EDISON
EDF GROUP

EDISON RINNOVABILI Spa
Foro Buonaparte, 31
20121 Milano MI

Timbro e firma

REDDATTORE

G Giuseppe Pili Ingegnere
Studio d'Ingegneria
Via Acosta, 1 - 05100 Nuoro - P. IVA 00880550918
tel. 07941230333
pilix@gnat.com - pec: francesco.pili@ingpec.eu

Rev.	Data	Descrizione	Elaborato	Verificato	Approvato
02					
01					
00	10/2023	Emissione per validazione	Giuseppe Pili		