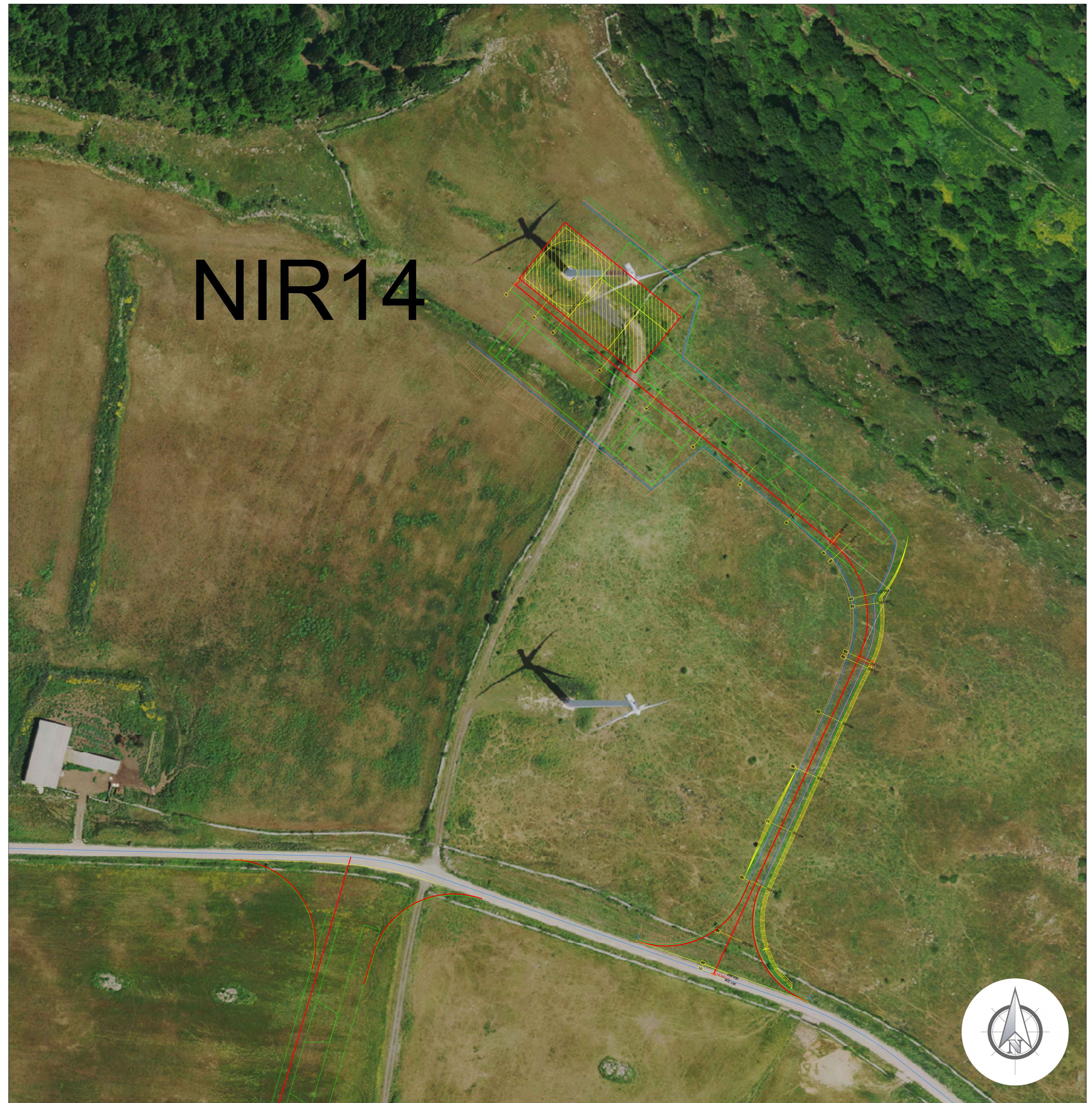
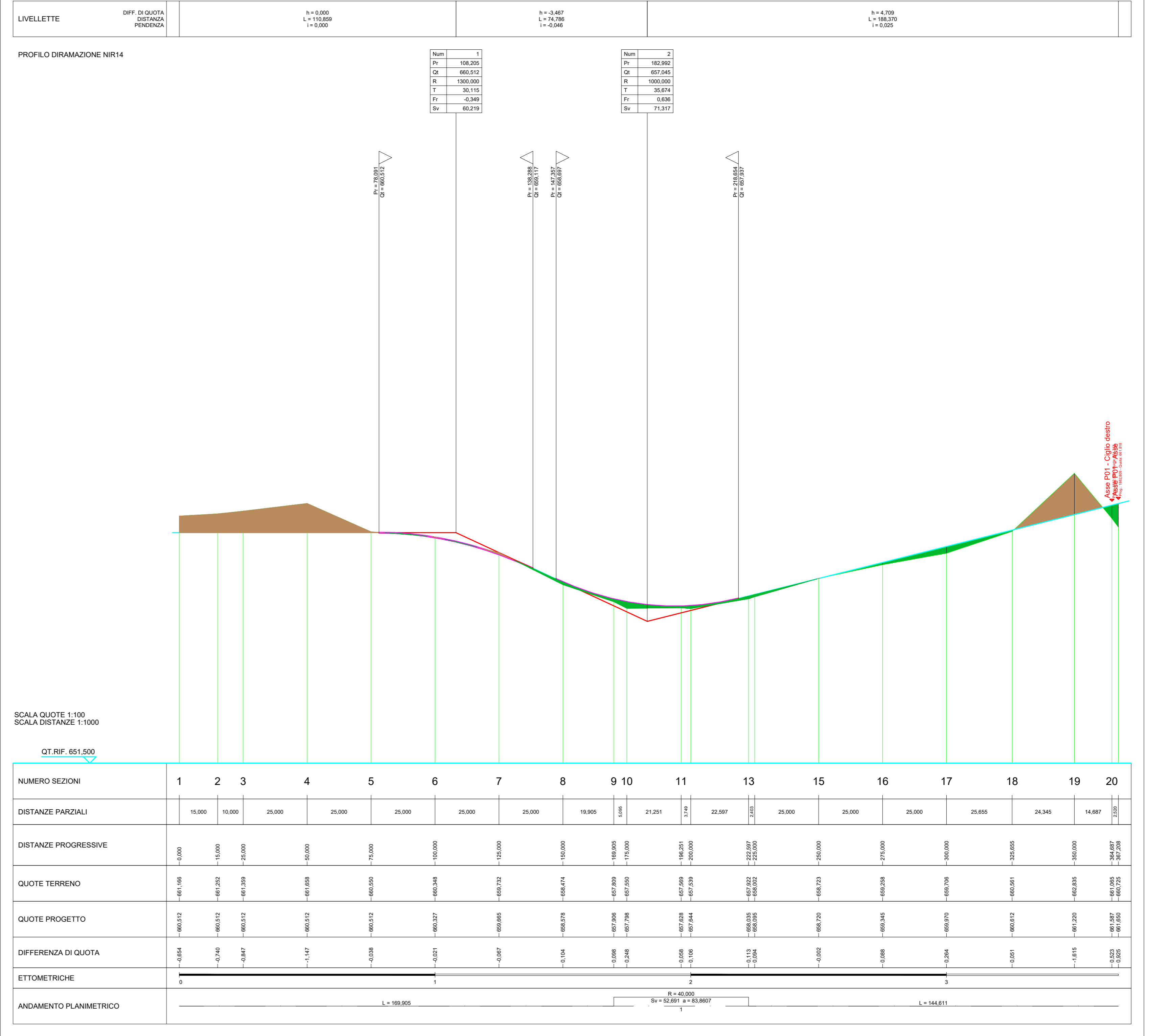


INQUADRAMENTO VIABILITA' SU CTR n° 540 070 Sezione NURRI
Scala adattata

- LEGENDA SIMBOLOGIA PLANIMETRIA**
- Tratto stradale in SCAVO
 - Tratto stradale in RILEVATO
 - PIAZZOLE AEROGENERATORE

- LEGENDA SIMBOLOGIA PROFILO**
- Tratto stradale in RILEVATO
 - Tratto stradale in SCAVO

- LEGENDA SIMBOLOGIA INFRASTRUTTURE**
- Piazzola e viabilità temporanea (verde)
e piazzola e viabilità permanente (gialla)
- Viabilità principale esistente
 - Rete viaria interna parco Eolico ADEGUATA
 - Rete viaria interna parco Eolico EX-NOVO
 - Tratto viario in progetto



PLANIMETRIA VIABILITA' DI SERVIZIO AEROGENERATORE E RELATIVA PIAZZOLA Scala 1:1'000

Comune di Nurri (SU)

PROGETTO: "NURRI IR" INTEGRALE RICOSTRUZIONE DEL PARCO EOLICO DI NURRI (SU)
INTERVENTO DI REPOWERING CON SOSTITUZIONE DEGLI AEROGENERATORI
ESISTENTI E RELATIVA RIDUZIONE DEL NUMERO DELLE MACCHINE

Elaborato: Planimetria e Profilo viabilità Secondaria e piazzola
Asse NIR14 su Ortofoto

Codice Elaborato	Scala	Formato elaborato
NIR.ELB005d-14A	1:1'000 / 1:100	905 x 690

PROPONENTE

edison
EDF GROUP

EDISON RINNOVABILI Spa
Foro Buonaparte, 31
20121 Milano MI

Timbro e firma

REDATTORE

Giuseppe Pili Ingegnere
Studio d'Ingegneria
Via Astor, 1 - 01100 Nurri - P. IVA 00880550918
tel. 0784230351
gpi@edison.com pec: francesco.pili@edison.com

Rev.	Data	Descrizione	Elaborato	Verificato	Approvato
02					
01					
00	10/2023	Emissione per validazione	Giuseppe Pili		