

INQUADRAMENTO VIABILITA' SU CTR n° 540 070 Sezione NURRI  
Scala adattata

LEGENDA SIMBOLOGIA PLANIMETRIA

- Tratto stradale in SCAVO
- Tratto stradale in RILEVATO
- PIAZZOLE AEROGENERATORE

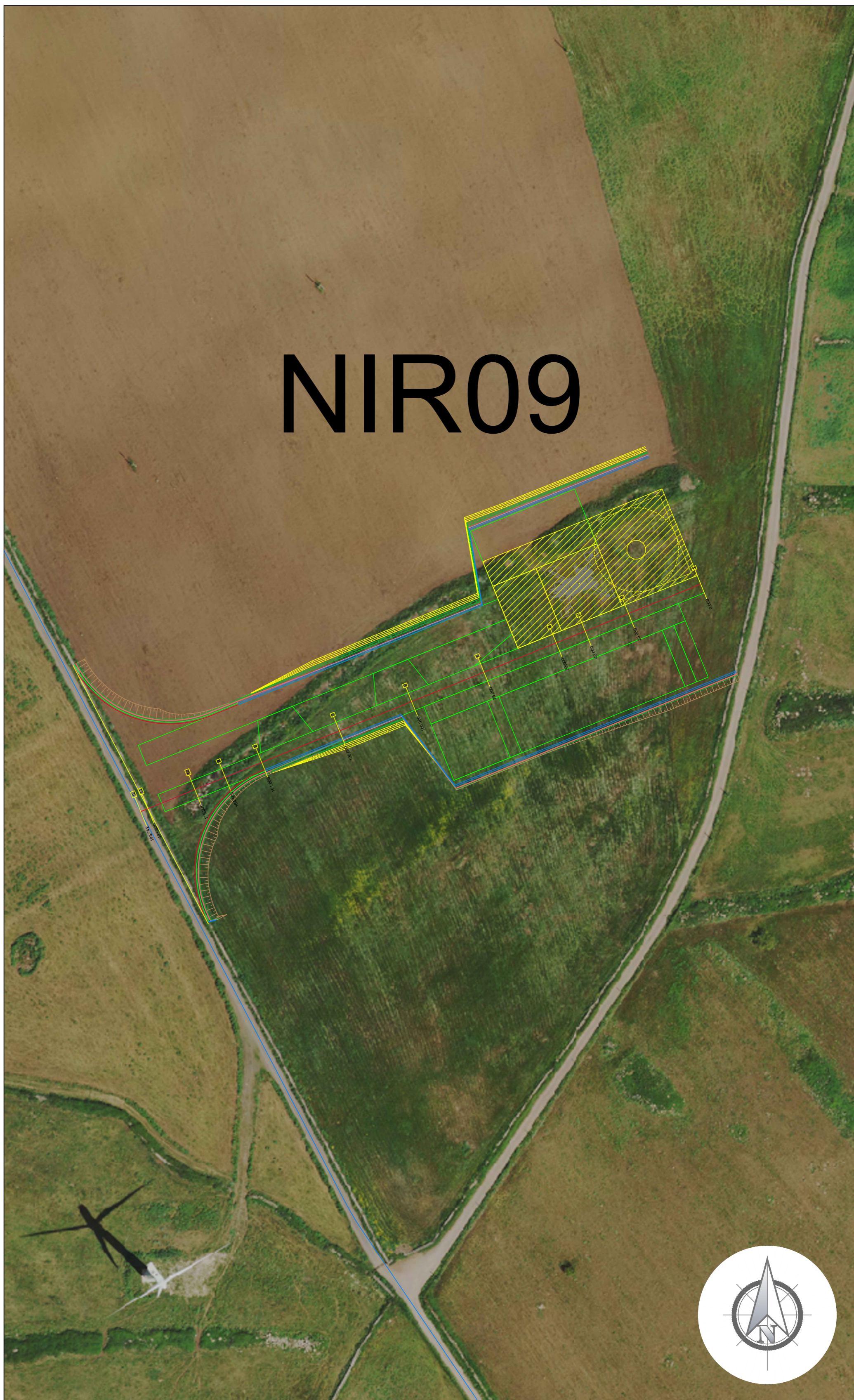
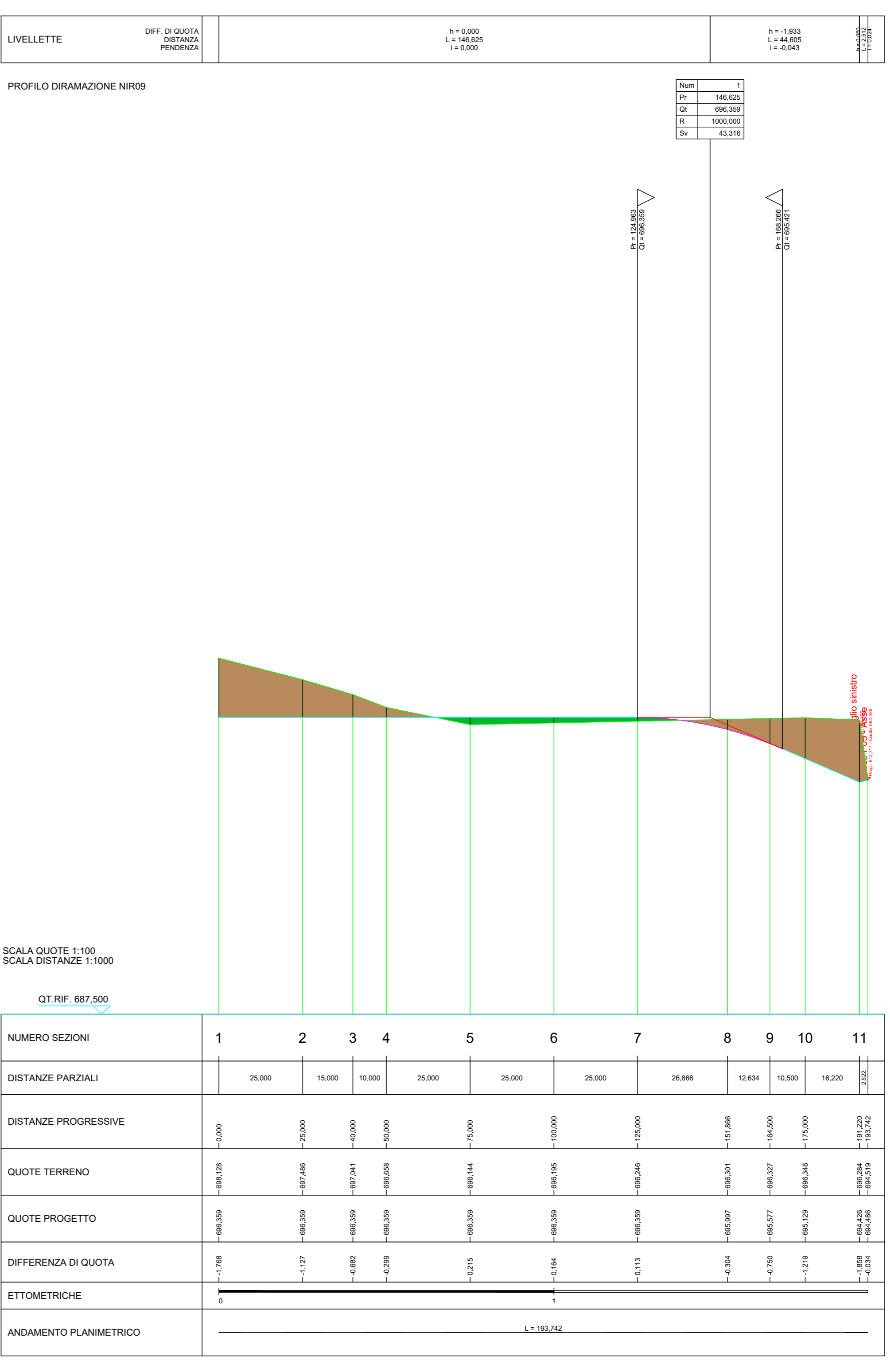
LEGENDA SIMBOLOGIA PROFILO

- Tratto stradale in RILEVATO
- Tratto stradale in SCAVO

LEGENDA SIMBOLOGIA INFRASTRUTTURE

Piazzola e viabilità temporanea (verde) e piazzola e viabilità permanente (gialla)

- Viabilità principale esistente
- Rete viaria interna parco Eolico ADEGUATA
- Rete viaria interna parco Eolico EX-NOVO
- Tratto viario in progetto



PLANIMETRIA VIABILITA' DI SERVIZIO AEROGENERATORE E RELATIVA PIAZZOLA  
Scala 1:1'000

Comune di Nurri (SU)

**PROGETTO:** "NURRI IR" INTEGRALE RICOSTRUZIONE DEL PARCO EOLICO DI NURRI (SU)  
INTERVENTO DI REPOWERING CON SOSTITUZIONE DEGLI AEROGENERATORI  
ESISTENTI E RELATIVA RIDUZIONE DEL NUMERO DELLE MACCHINE

Elaborato: Planimetria e Profilo viabilità Secondaria e piazzola  
Asse NIR09 su Ortofoto

Codice Elaborato	Scala	Formato elaborato
NIR.ELB005d-9A	1:1'000 / 1:100	905 x 510

PROPONENTE



EDISON RINNOVABILI Spa  
Foro Buonaparte, 31  
20121 Milano MI

Timbro e firma

Timbro e firma

REDATTORE

Giuseppe Pili Ingegnere  
Studio d'Ingegneria  
Via Andea, 1 - 08100 Nuoro - P. IVA 00880550918  
tel. 0784/230351  
pilipec@gmail.com - pec: francesco.pili@ingpec.eu

Rev.	Data	Descrizione	Elaborato	Verificato	Approvato
02					
01					
00	10/2023	Emissione per validazione	Giuseppe Pili		