

LIVELLETTE DIFF. DI QUOTA
Distanza PENDENZA

h = 0,000
L = 186,513
i = 0,000

PROFILO PIAZZOLA NIR13

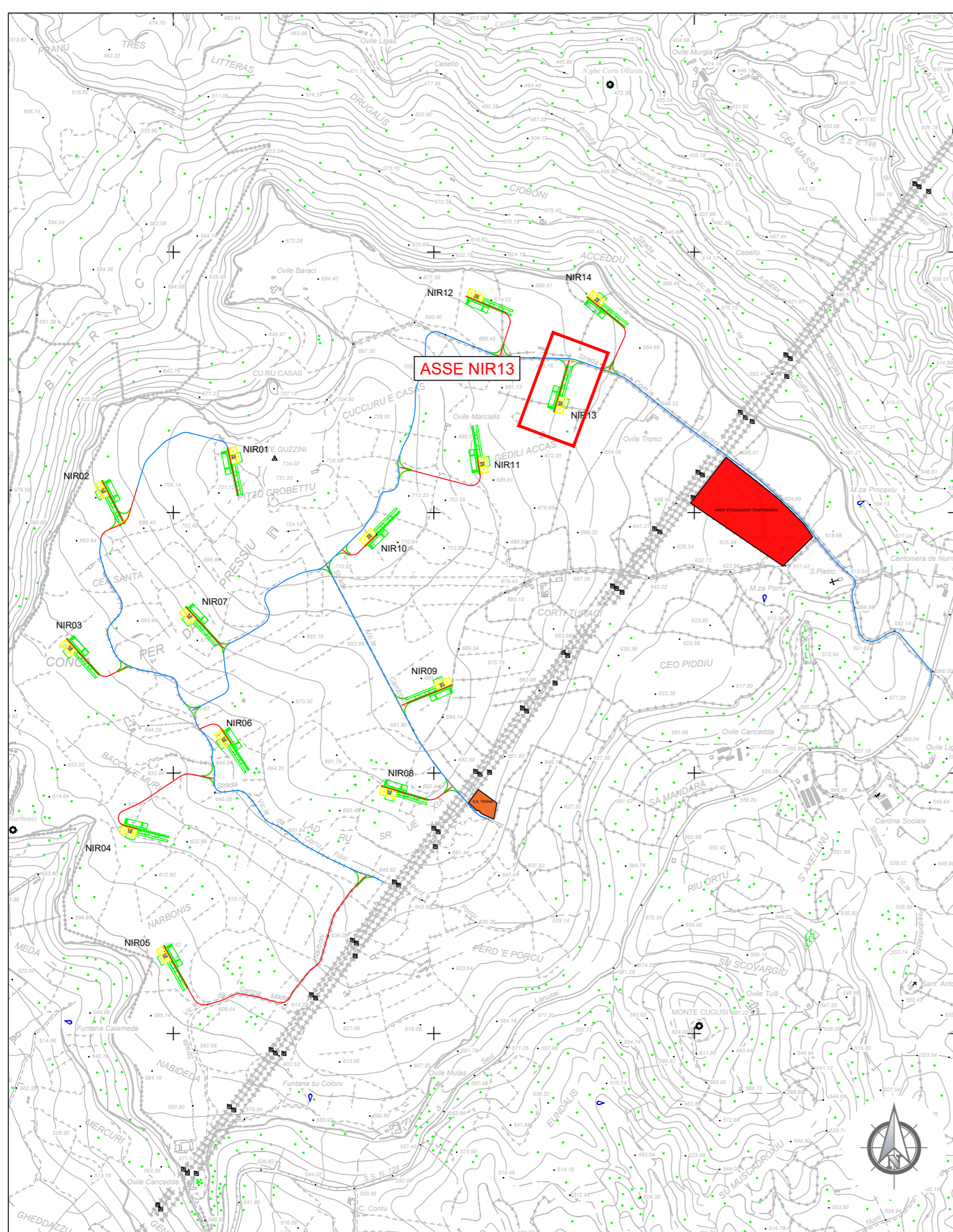
Num	1
Pr	186,513
Qt	670,348
R	1000,000
Sv	27,390

P = 172,817
Qt = 670,348

SCALA QUOTE 1:50
SCALA DISTANZE 1:500

QT.RIF. 665.500

NUMERO SEZIONI	1	2	3	4	5	6	7	8	9	10	11	12	13	14
DISTANZE PARZIALI	15,000	10,000	2,500	22,500	11,999	13,001	25,000	7,900	17,100	25,000	12,850	12,150	11,500	
DISTANZE PROGRESSIVE	0,000	15,000	25,000	47,500	59,499	72,500	97,500	105,400	122,500	147,500	160,350	172,500	184,000	195,500
QUOTE TERRENO	-670,250	-670,202	-670,220	-670,228	-670,263	-670,253	-670,204	-670,211	-670,234	-670,341	-670,376	-670,306	-669,884	-669,868
QUOTE PROGETTO	-670,348	-670,348	-670,348	-670,348	-670,348	-670,348	-670,348	-670,348	-670,348	-670,348	-670,348	-670,348	-670,351	-670,442
DIFFERENZA DI QUOTA	-0,098	-0,146	-0,128	-0,121	-0,086	-0,096	-0,144	-0,137	-0,054	-0,007	-0,028	-0,042	-0,367	-0,456
ETTOMETRICHE	0													
ANDAMENTO PLANIMETRICO	L = 212,119													



INQUADRAMENTO VIABILITA' SU CTR n° 540 070 Sezione NURRI
Scala adattata

LEGENDA SIMBOLOGIA PLANIMETRIA

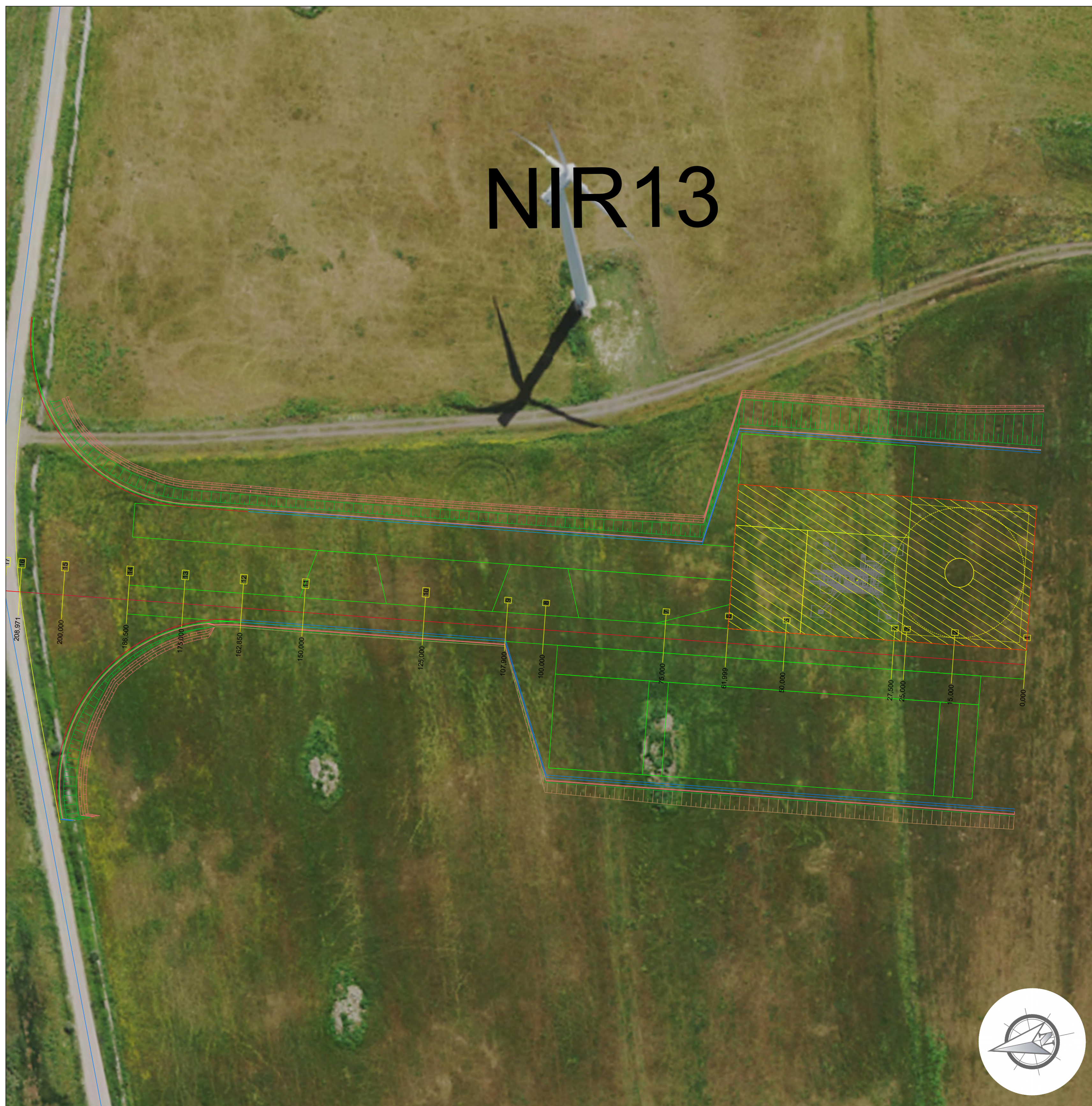
- Tratto stradale in SCAVO
- Tratto stradale in RILEVATO
- PIAZZOLE AEROGENERATORE

LEGENDA SIMBOLOGIA PROFILO

- Tratto stradale in RILEVATO
- Tratto stradale in SCAVO

LEGENDA SIMBOLOGIA INFRASTRUTTURE

- Piazzola e viabilità temporanea (verde) e piazzola e viabilità permanente (gialla)
- Viabilità principale esistente
- Rete viaria interna parco Eolico ADEGUATA
- Rete viaria interna parco Eolico EX-NOVO
- Tratto viario in progetto



PLANIMETRIA PIAZZOLA DI SERVIZIO AEROGENERATORE Scala 1:500

Comune di Nurri (SU)

PROGETTO: "NURRI IR" INTEGRALE RICOSTRUZIONE DEL PARCO EOLICO DI NURRI (SU)
INTERVENTO DI REPOWERING CON SOSTITUZIONE DEGLI AEROGENERATORI
ESISTENTI E RELATIVA RIDUZIONE DEL NUMERO DELLE MACCHINE

Elaborato: Aerogeneratore NIR13
Planimetria e Profilo Longitudinale piazzola

Codice Elaborato: NIR.ELB005g-13A
Scala: 1:500 / 1:50
Formato elaborato: 905 x 690

PROPONENTE



EDISON RINNOVABILI Spa
Foro Buonaparte, 31
20121 Milano MI

Timbro e firma

Timbro e firma

REDATTORE

Giuseppe Pili Ingegnere
Studio d'Ingegneria
Via Nardo, 1 - 01100 Nurri - P. IVA 00880550918
tel. 0794223051
g.pili@gmail.com - pec: francesco.pili@ingpec.eu

Rev.	Data	Descrizione	Elaborato	Verificato	Approvato
02					
01					
00	10/2023	Emissione per validazione	Giuseppe Pili		