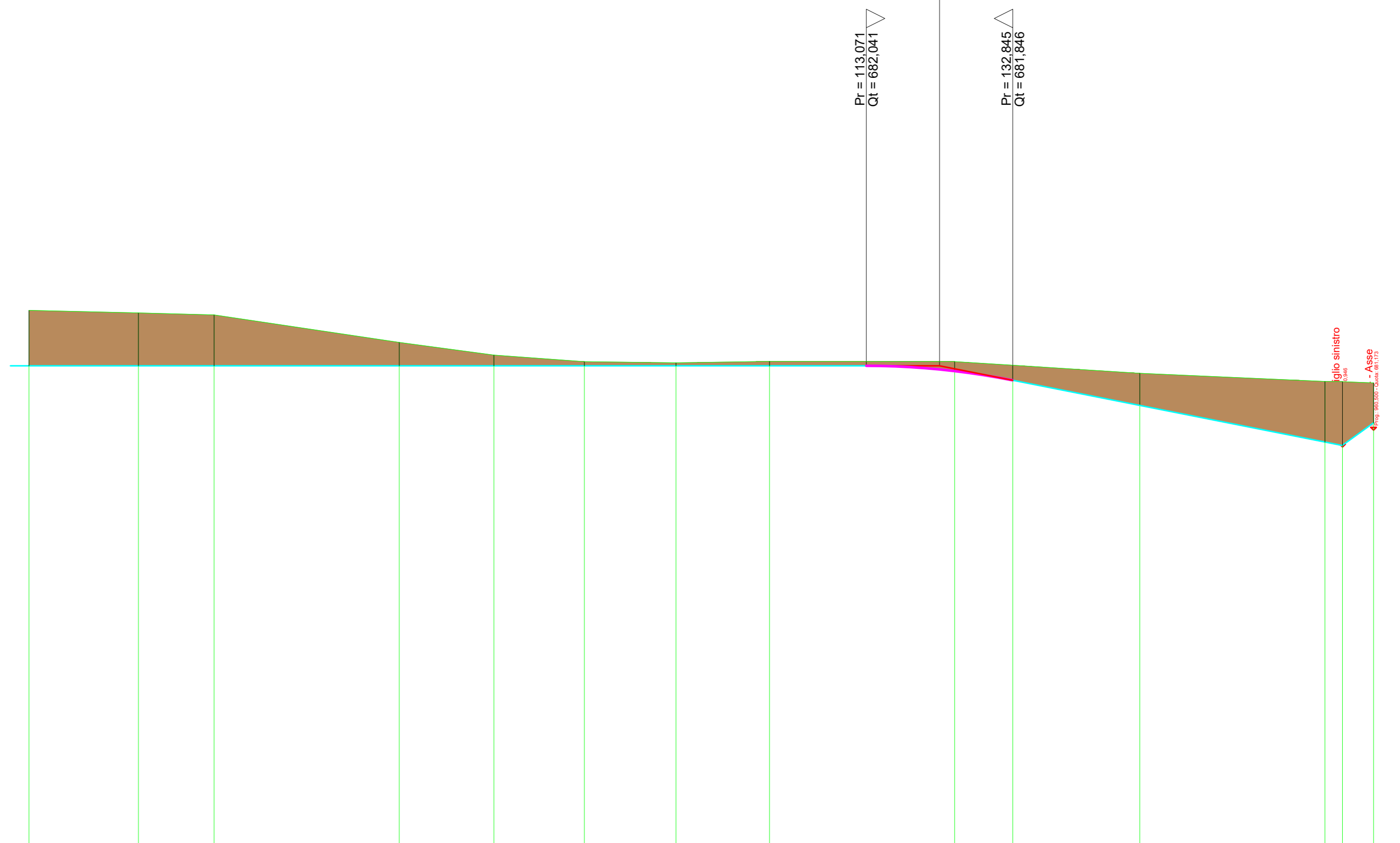


PROFILO PIAZZOLA NIR02

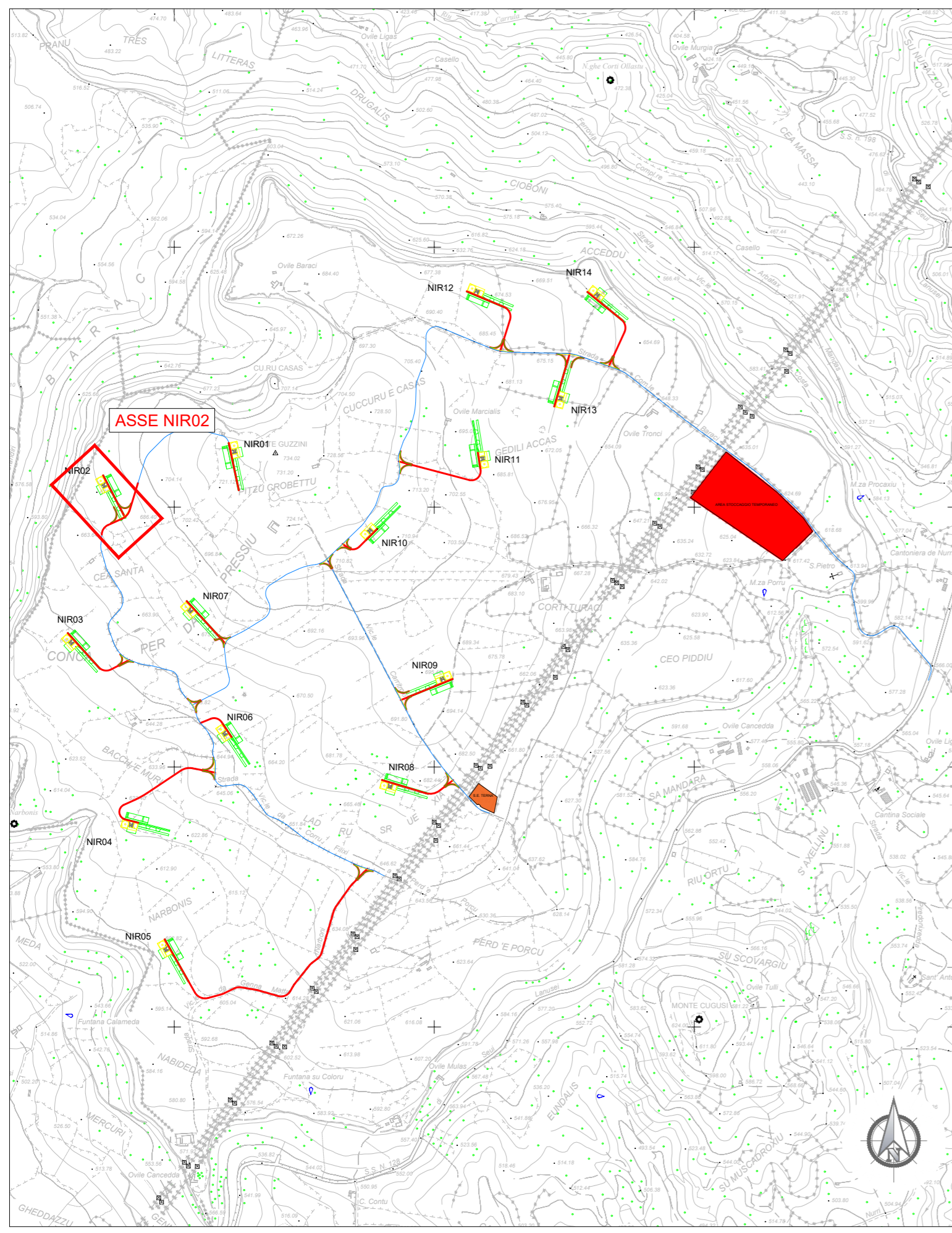
Num	1
Pr	122,959
Qt	682,041
R	1000,000
Sv	19,775



SCALA QUOTE 1:50
SCALA DISTANZE 1:500

QT.RIF. 675,500

NUMERO SEZIONI	1	2	3	4	5	6	7	8	9	10	11	12	13	14
DISTANZE PARZIALI		14,782	10,218	25,000	12,780	12,220	12,371	12,629	25,000	7,845	17,155	25,000	2,370	4,197
DISTANZE PROGRESSIVE	0,000													
QUOTE TERRENO	-682,790	-682,756	-682,729	-682,358	-682,187	-682,098	-682,062	-682,101	-682,098	-682,049	-681,941	-681,830	-681,827	-681,811
QUOTE PROGETTO	-682,041	-682,041	-682,041	-682,041	-682,041	-682,041	-682,041	-682,041	-682,041	-681,970	-681,846	-681,506	-681,012	-681,271
DIFFERENZA DI QUOTA	-0,749	-0,715	-0,688	-0,316	-0,146	-0,057	-0,041	-0,060	-0,128	-0,204	-0,434	-0,818	-0,559	-0,540
ETOMETRICHE	0	1												
ANDAMENTO PLANIMETRICO	L = 181,567													



INQUADRAMENTO VIABILITA' SU CTR n° 540 070 Sezione NURRI
Scala adattata

LEGENDA SIMBOLOGIA PLANIMETRIA

- Tratto stradale in SCAVO
- Tratto stradale in RILEVATO
- PIAZZOLE AEROGENERATORE

LEGENDA SIMBOLOGIA INFRASTRUTTURE

Piazzola e viabilità temporanea (verde) e piazzola e viabilità permanente (gialla)

- Viabilità principale esistente
- Rete viaria interna parco Eolico ADEGUATA
- Rete viaria interna parco Eolico EX-NOVO
- Tratto viario in progetto

LEGENDA SIMBOLOGIA PROFILO

- Tratto stradale in RILEVATO
- Tratto stradale in SCAVO



NIR02

PLANIMETRIA PIAZZOLA DI SERVIZIO AEROGENERATORE Scala 1:500

Comune di Nurri (SU)

PROGETTO: "NURRI IR" INTEGRALE RICOSTRUZIONE DEL PARCO EOLICO DI NURRI (SU)
INTERVENTO DI REPOWERING CON SOSTITUZIONE DEGLI AEROGENERATORI ESISTENTI E RELATIVA RIDUZIONE DEL NUMERO DELLE MACCHINE

Elaborato: Aerogeneratore NIR02
Planimetria e Profilo Longitudinale piazzola

Codice Elaborato	Scala	Formato elaborato
NIR.ELB005g-2A	1:500 / 1:50	905 x 680

PROPONENTE

EDISON RINNOVABILI Spa
Foro Buonaparte, 31
20121 Milano MI

Timbro e firma

REDAITTORE

Giuseppe Pili Ingegnere
Studio d'Ingegneria
Via Roma, 1 - 06100 Roma - P. IVA 00880550918
tel. 0764249333
pili@pili.it - pec: francesco.pili@ingpec.eu

Rev.	Data	Descrizione	Elaborato	Verificato	Approvato
02					
01					
00	10/2023	Emissione per validazione	Giuseppe Pili		