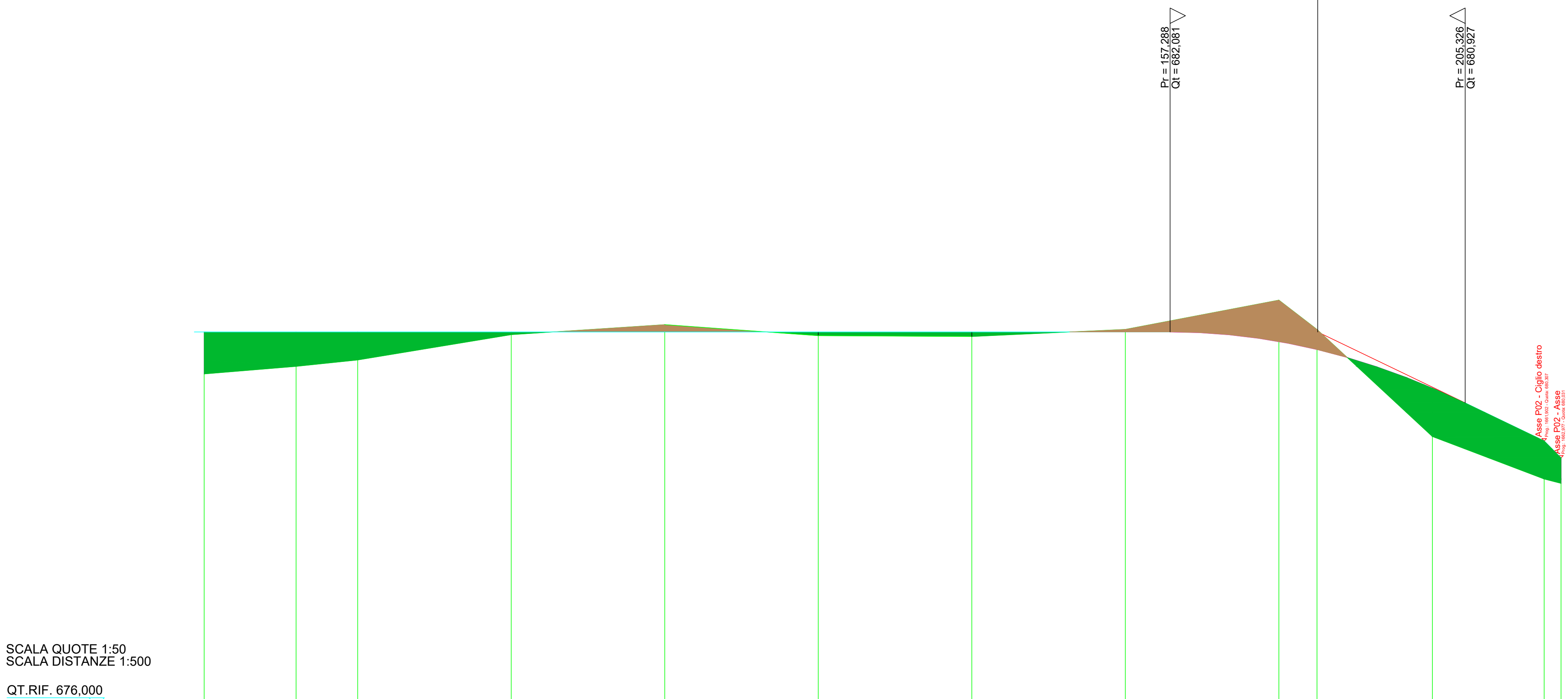


PROFILO PIAZZOLA NIR07

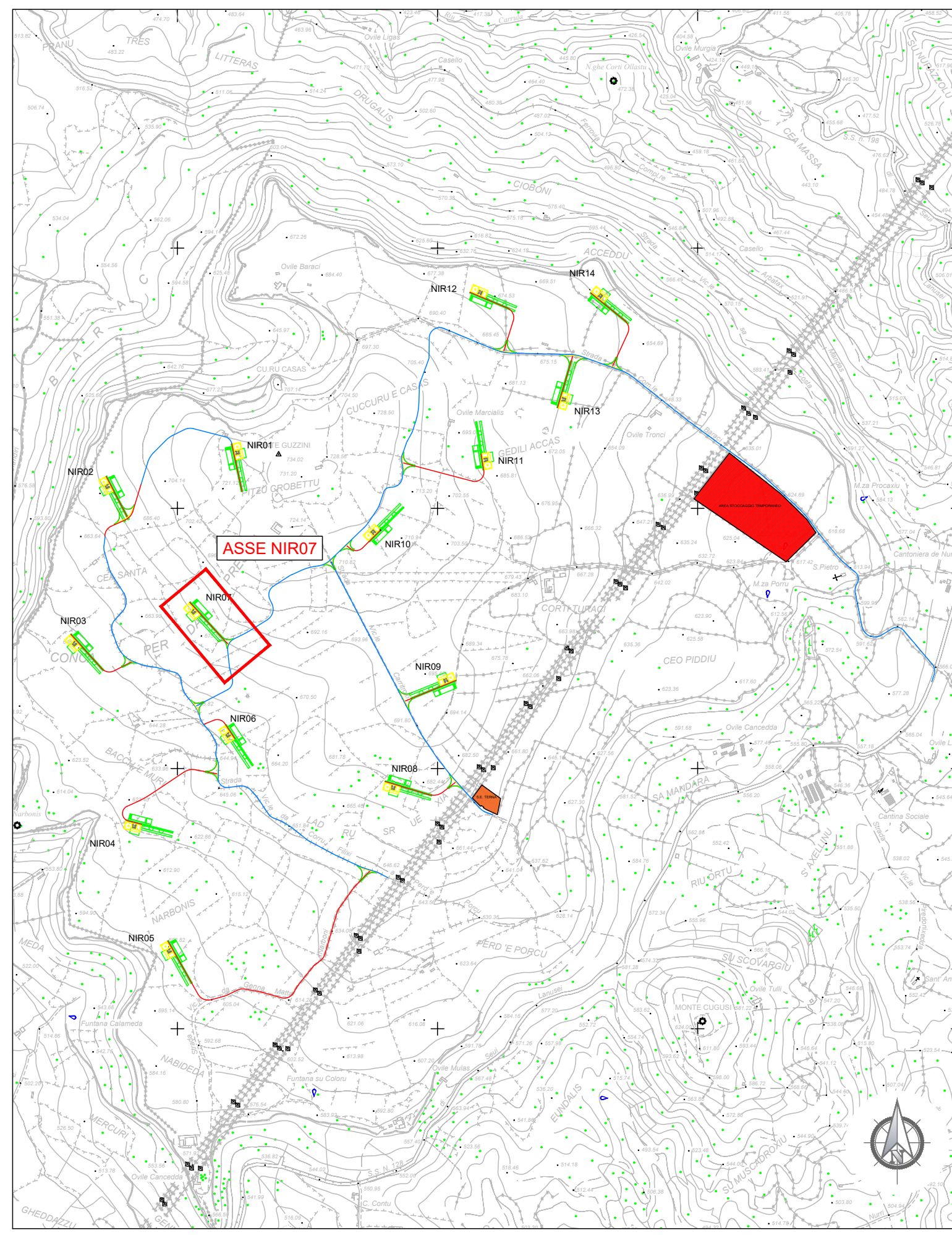
Num	1
Pr	181,321
Qt	682,081
R	1000,000
Sv	48,086



SCALA QUOTE 1:50
SCALA DISTANZE 1:500

QT.RIF. 676,000

NUMERO SEZIONI	1	2	3	4	5	6	7	8	9	10	11	12	13
DISTANZE PARZIALI		14,969	10,031	25,000	25,000	25,000	25,000	25,000	25,000	6,211	18,789	18,199	2,738
DISTANZE PROGRESSIVE													
QUOTE TERRENO													
QUOTE PROGETTO													
DIFFERENZA DI QUOTA													
ETTOMETRICHE	0												
ANDAMENTO PLANIMETRICO													



INQUADRAMENTO VIABILITA' SU CTR n° 540 070 Sezione NURRI
Scala adattata

LEGENDA SIMBOLOGIA PLANIMETRIA

- Tratto stradale in SCAVO
- Tratto stradale in RILEVATO
- PIAZZOLE AEROGENERATORE

LEGENDA SIMBOLOGIA INFRASTRUTTURE

Piazzola e viabilità temporanea (verde)
e piazzola e viabilità permanente (gialla)

- Viabilità principale esistente
- Rete viaria interna parco Eolico ADEGUATA
- Rete viaria interna parco Eolico EX-NOVO
- Tratto viario in progetto

LEGENDA SIMBOLOGIA PROFILO

- Tratto stradale in RILEVATO
- Tratto stradale in SCAVO

Comune di Nurri (SU)

PROGETTO: "NURRI IR" INTEGRALE RICOSTRUZIONE DEL PARCO EOLICO DI NURRI (SU)
INTERVENTO DI REPOWERING CON SOSTITUZIONE DEGLI AEROGENERATORI
ESISTENTI E RELATIVA RIDUZIONE DEL NUMERO DELLE MACCHINE

Elaborato: Aerogeneratore NIR07
Planimetria e Profilo Longitudinale piazzola

Codice Elaborato: NIR.ELB005g-7A Scala: 1:500 / 1:500 Formato elaborato: 905 x 760

PROPONENTE

EDISON
EDF GROUP

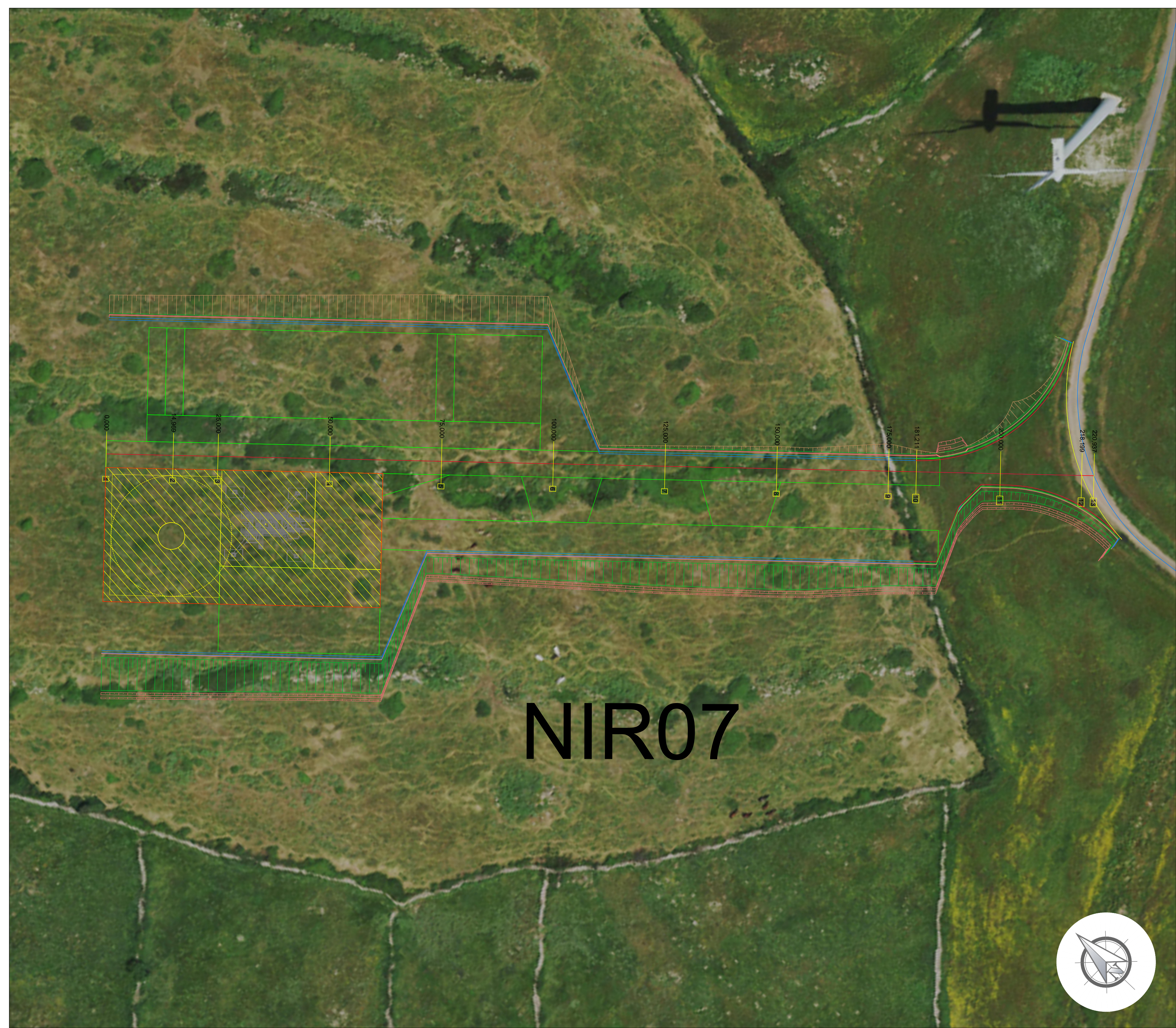
EDISON RINNOVABILI Spa
Foro Buonaparte, 31
20121 Milano MI

Timbro e firma

REDAITTORE

Giuseppe Pili Ingegnere
Studio di Ingegneria
Via Anella, 1 - 08100 Nuoro - P. IVA 0088550918
tel. 0784290335
pili@edison.com - pec: francesco.pili@ingpec.it

Rev.	Data	Descrizione	Elaborato	Verificato	Approvato
02					
01					
00	10/2023	Emissione per validazione	Giuseppe Pili		



PLANIMETRIA PIAZZOLA DI SERVIZIO AEROGENERATORE Scala 1:500