

## LEGENDA

— Reticolo Idrografico

## AREE ALLAGABILI

■ PF1 (TR 30 anni)

■ PF2 (TR 200 anni)

■ PF3 (TR 500 anni)

## LAYOUT DI PROGETTO

■ Area Sorvolo

■ Viabilità stazione

■ Viabilità di esercizio

■ Stazione TERNA

■ Stazione di trasformazione

● Turbine Vestas V150

□ Piazzole

--- Cavidotto MT esterno

— Cavidotto MT interno

--- Cavidotto 150

FONTE: <https://www.direttoriamunicipale.it/index.php/elaborati-di-piano-menu/ee-adp-puglia-menu/piano-assetto-idrogeologico-pericolosità-idraulica-menu>



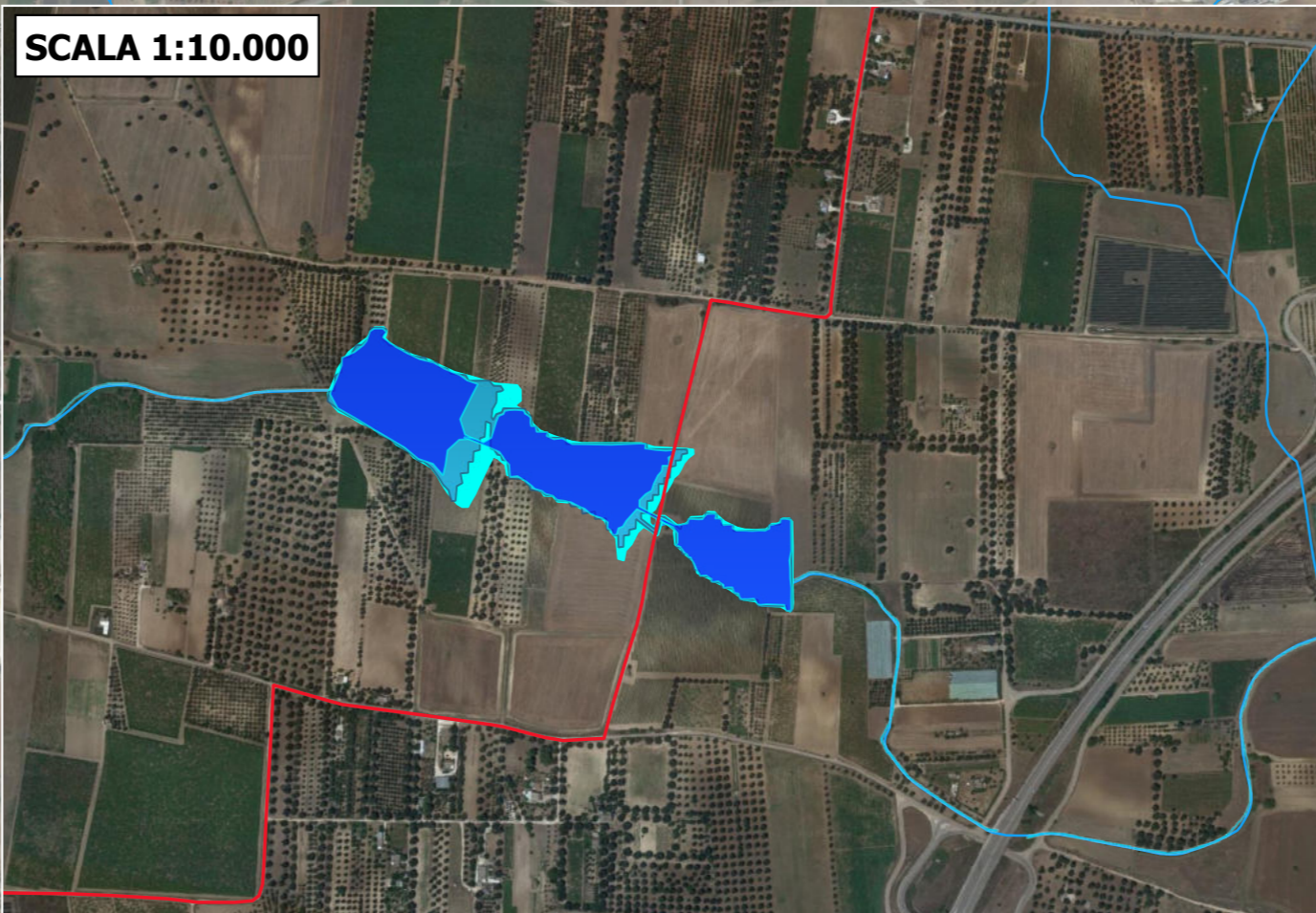
Sistema di riferimento  
U.T.M. WGS 1984 Fuso 33

0 500 1.000 m

SCALA 1:10.000



SCALA 1:10.000



SCALA 1:10.000



SCALA 1:25.000



**Regione  
PUGLIA**









**Provincia  
BRINDISI**

**PROGETTO PER LA REALIZZAZIONE DI UN  
PARCO EOLICO E DELLE RELATIVE OPERE DI  
CONNESSIONE ALLA RTN.**



Comune di Francavilla Fontana  
Località "Nocera Vico"

A. PROGETTO DEFINITIVO DELL'IMPIANTO, DELLE OPERE CONNESSE E DELLE INFRASTRUTTURE INDISPENSABILI			
ELABORATI GRAFICI			
Codice: ITW/PF		Autorizzazione Unica ai sensi del D.Lgs 387/2003 e D.Lgs 152/2006	
N° elaborato: INT_V01_18/00_A_Tav01		Aree Allagabili	
N° Foglio	Tot. Fogli	Formato	Scala
1	1	-	-
Tipo di documento			
Progetto Definitivo			
Progettazione		Consulenza Specialistica	
 <p><b>Qair</b> Italia</p>		Ing. Vassili Quirino  Ing. Lucia Losasso 	
Proponente  <p>ITW FRANCAVILLA Srl Via Vincenzo Verrastro 15/A 85100 Potenza (PZ) P.IVA 02082790763</p>		Ing. Speranza Carmine Antonio 	
Rappresentante legale Proponente Emmanuel MACQUERON			
Data Settembre 2023			
Rev.	Data	Descrizione	Elaborato
01	09/2023	Integrazione Volutaria	Dist. Ing. Lucia Losasso
Revisori		Caricatore	Approvato
		Ing. Lucia Losasso	Ing. Lucia Losasso

ITW\_P01\_18\_000\_A\_Tav01\_Aree Allagabili.dwg ITW\_P01\_18\_000\_A\_Tav01\_Aree Allagabili.pdf  
ITW FRANCAVILLA S.r.l. - Via Vincenzo Verrastro, 15/A - 85100 Potenza (PZ) - Italia - Tel. 0971 987181 - P.IVA 02082790763