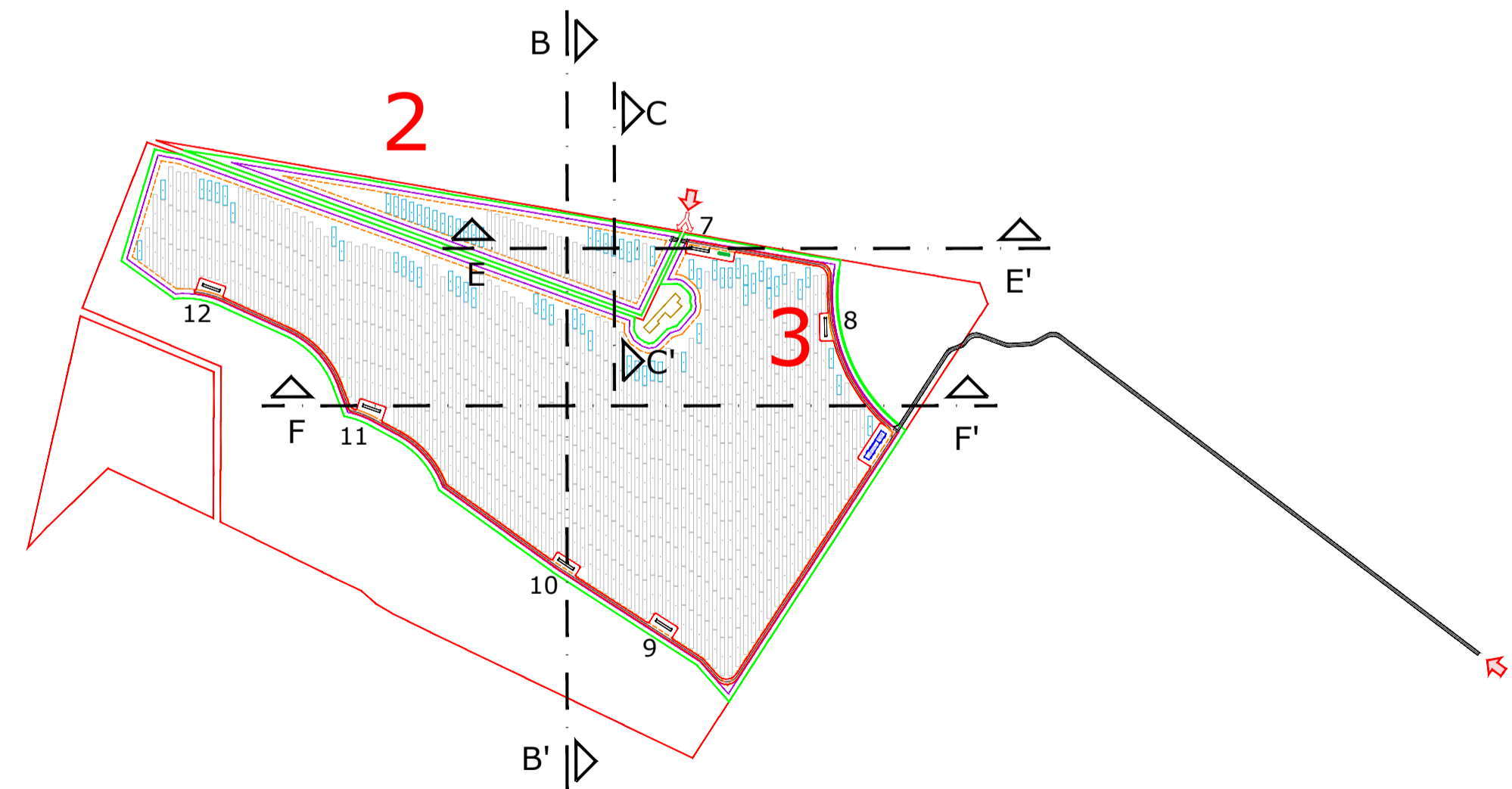
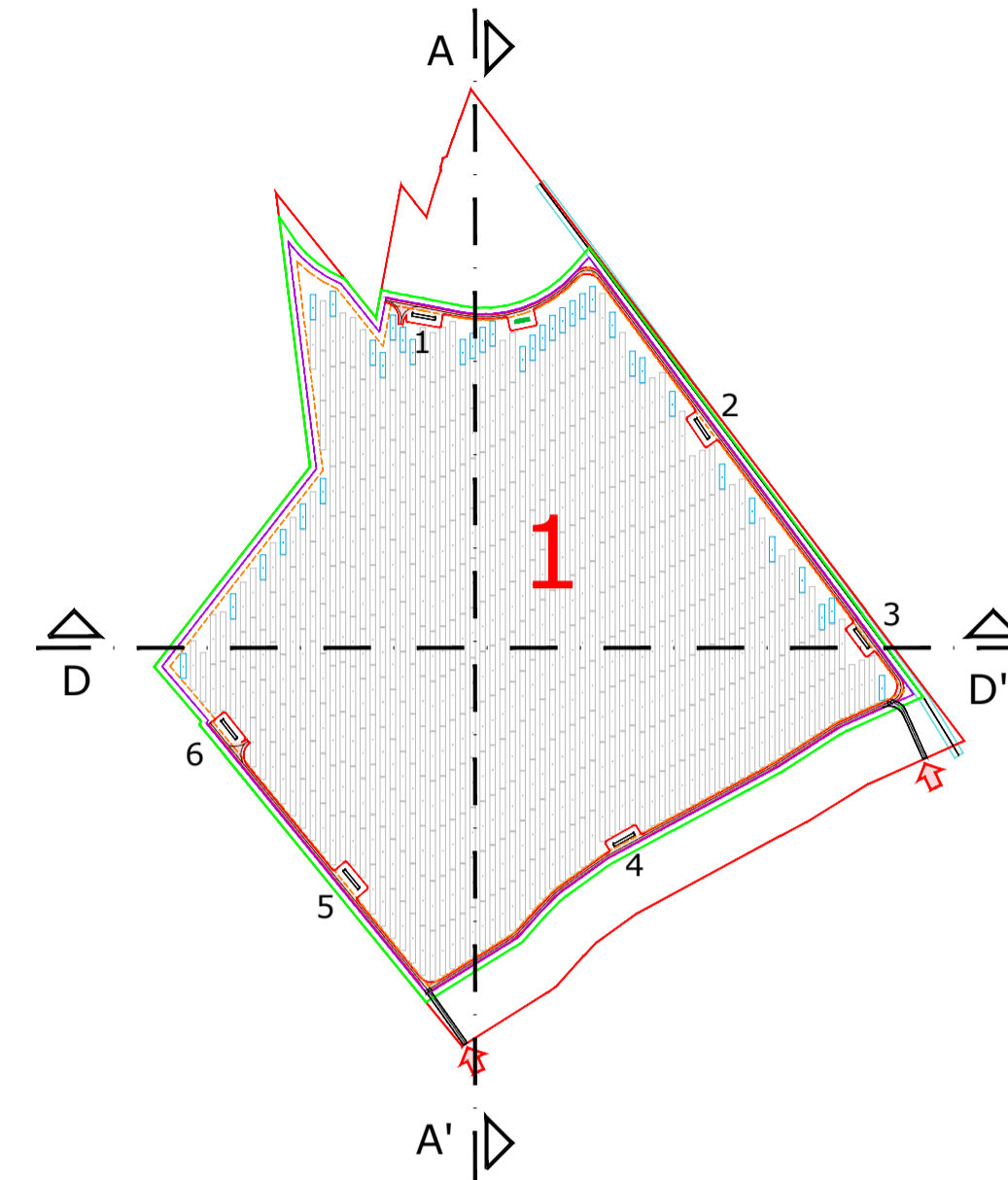


LIMITE DI DISEGNO



IMPIANTO AGRIVOLTAICO CERIGNOLA 30.3  
PROFILI ALTIMETRICI DELL'IMPIANTO  
DIMENSIONI IN m / SCALA 1:6.000

VISTA IN PIANTA  
GENERALE  
SCALA 1:6.000

LOCALIZZAZIONE



NOTE / TIMBRI  
1. VEDERE DETTAGLIO AREE NEL FOGLIO 2 E 3.  
2. VEDERE VISTE E SEZIONI NEL FOGLIO 4.

PROGETTISTI

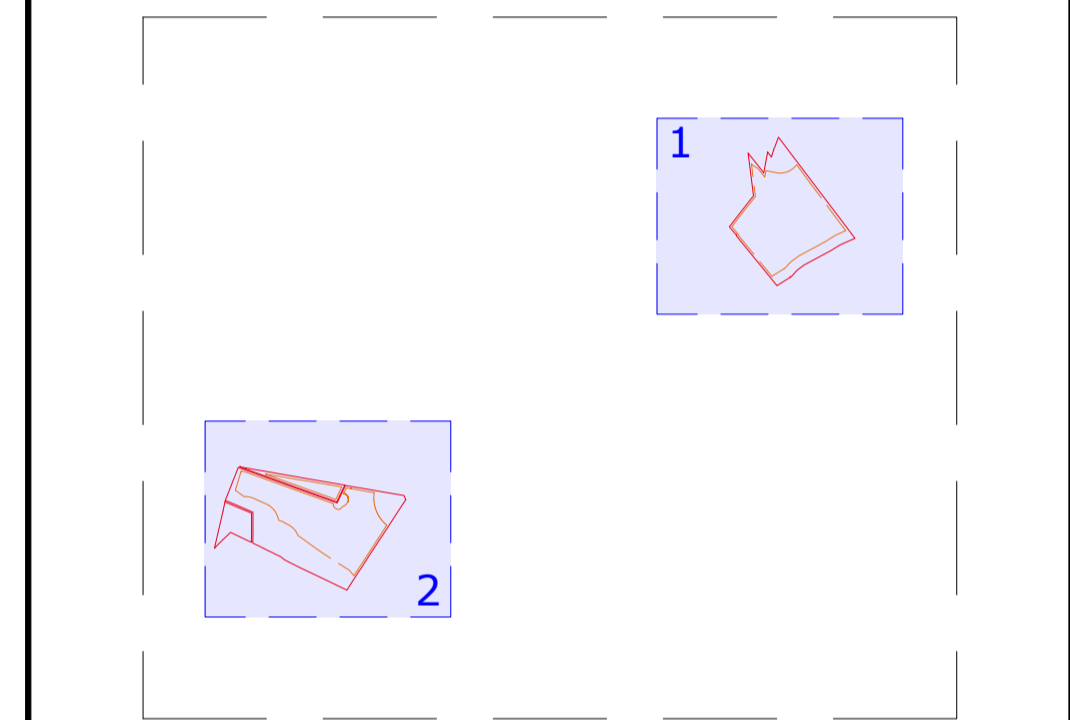
Ingegnere  
Michele Di stefano  
(per NRG Plus Italia S.r.l.)  
mdistefano@nrgplus.global



Responsabile tecnico  
Ingegnere  
Maurizio De Donno  
(per NRG Plus Italia S.r.l.)  
mdedonno@nrgplus.global



DETTAGLIO VISTA



LEGENDA

	LIMITE LOTTO		IDENTIFICAZIONE AREA MODULI FOTOVOLTAICI
	FASCIA DI MITIGAZIONE		IDENTIFICAZIONE CABINA TRASFORMAZIONE AT/BT
	RECINZIONE		RESTRIZIONE LINEA BASSA TENSIONE
	PV AREA		EDIFICIO ESISTENTE
	VIABILITÀ INTERNA		
	VIABILITÀ ESTERNA		
	INGRESSO		
	PORTONE D'ACCESSO		
	CABINA DI RICEZIONE SEZIONAMENTO E CONTROLLO		
	CABINA TRASFORMAZIONE AT/BT		
	CONTAINER STOCCAGGIO MATERIALE		
	PANNELLI FOTOVOLTAICI VELA 2P30		
	PANNELLI FOTOVOLTAICI VELA 2P15		

REV	DATA	DESCRIZIONE	PREP.	DISEG.	VERIF.	APPR.
0	27/09/23	EMISSIONE FINALE	E.G	R.S	A.M	M.DD
B	27/09/23	COMMENTI INCORPORATI	E.G	R.S	A.M	M.DD
A	11/09/23	EMISSIONE INIZIALE	L.H	R.S	A.M	M.DD

IL PROMOTORE:  
CERIGNOLA SOLAR PARK S.R.L.  
Viale Francesco Restelli 3/7  
20124 Milano  
PEC: nrgsolar3@pec.it  
C.F e P.IVA: 02364410684  
Codice Cliente:

PROGETTO:  
IMPIANTO AGRIVOLTAICO CERIGNOLA 30.3

DOCUMENTI:  
PROFILI ALTIMETRICI DELL'IMPIANTO

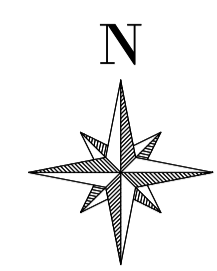
LOCALIZZAZIONE	INFORMAZIONE DI PROGETTO	FASE
CITTA': CERIGNOLA PROVINCIA: FOGGIA REGIONE: PUGLIA	SORGENTE: SOLARE PAC[MW]: 30.30 PDC[MWp]: 39.02	AREA[Mq]: 41.45 GCR[Mq]: 55.01 PERMESSI

COORDINATE	DETTAGLI DI PROGETTO
LAT: 41,14° LONG: 15,79° ALT[m]: 300	N.PAN: 65.040 P.PAN[Wp]: 600 STRU: TRACKER

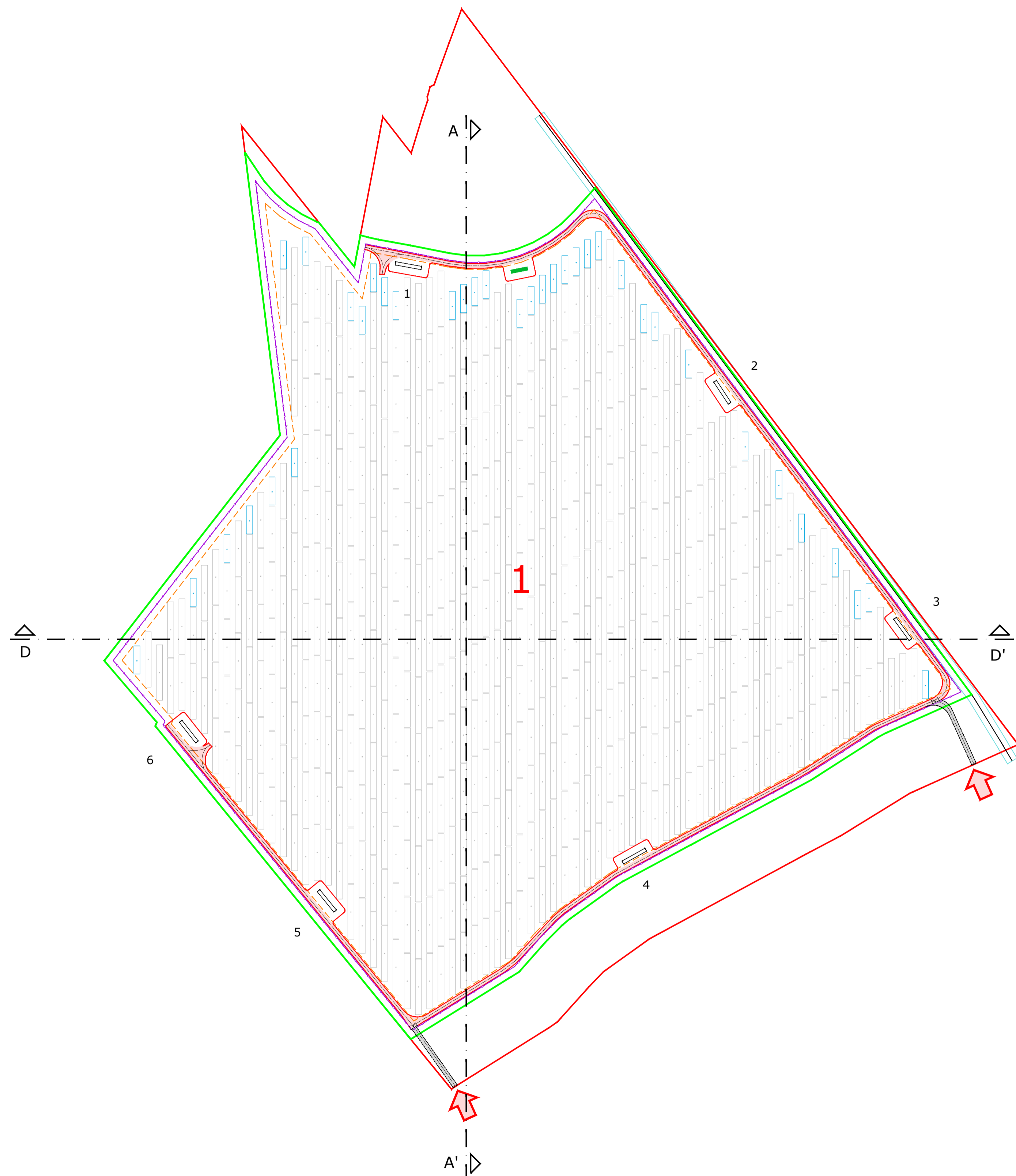
NOME	REGISTRAZIONE	FIRMA	DATA
			27/09/23
			27/09/23
			27/09/23

TAVOLA No	SCALA	IMPIANTO	D. T. S. DOC.	REV.	FASE	EMI.
1 DI 4	1:6.000					

IT 512 CIG ILC157 R01PIRE



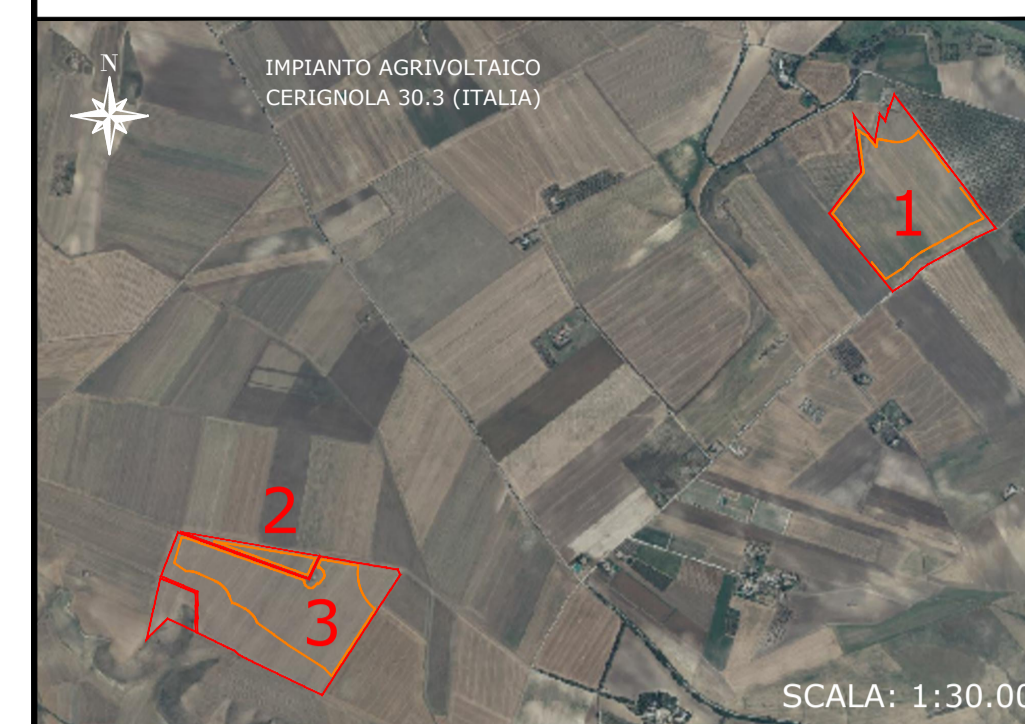
LIMITE DI DISEGNO



VISTA IN PIANTA  
DETTAGLIO 1  
SCALA 1:2.000

IMPIANTO AGRIVOLTAICO CERIGNOLA 30.3  
PROFILI ALTIMETRICI DELL'IMPIANTO  
DIMENSIONI IN m / SCALA 1:2.000

LOCALIZZAZIONE



NOTE / TIMBRI

- VEDERE AREE COMPLETE NEL FOGLIO 1.
- VEDERE VISTE E SEZIONI NEL FOGLIO 4.

PROGETTISTI

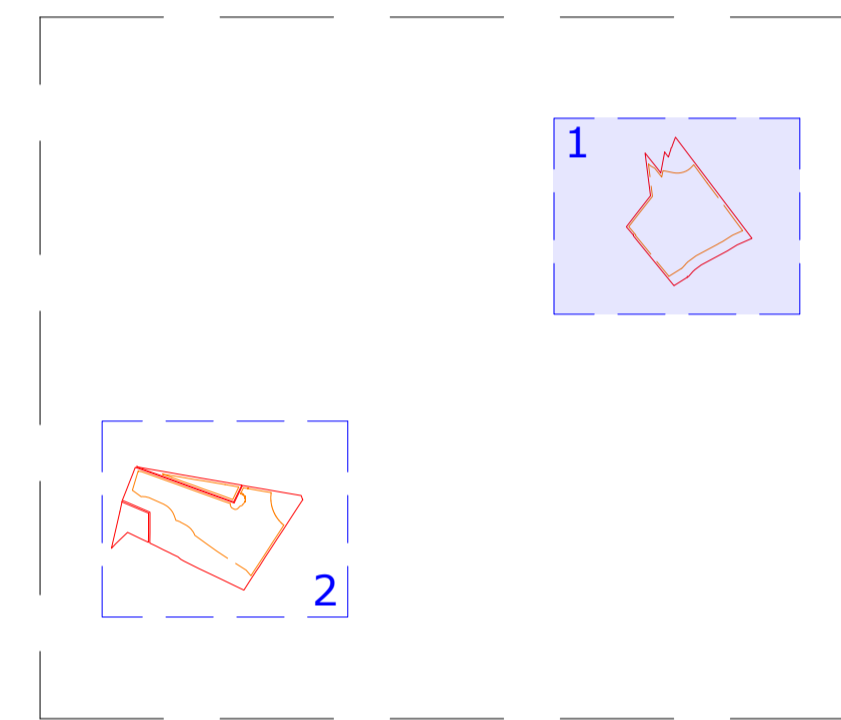
Ingegnere  
Michele Di stefano  
(per NRG Plus Italia S.r.l.)  
mdistefano@nrgplus.global



Responsabile tecnico  
Ingegnere  
Maurizio De Donno  
(per NRG Plus Italia S.r.l.)  
mdedonno@nrgplus.global



DETTAGLIO VISTA



LEGENDA

- LIMITE LOTTO
- FASCIA DI MITIGAZIONE
- RECINZIONE
- PV AREA
- VIABILITÀ INTERNA
- VIABILITÀ ESTERNA
- INGRESSO
- PORTONE D'ACCESSO
- CABINA TRASFORMAZIONE AT/BT
- CONTAINER STOCCAGGIO MATERIALE
- PANNELLI FOTOVOLTAICI VELA 2P30
- PANNELLI FOTOVOLTAICI VELA 2P15
- 1-2-... IDENTIFICAZIONE AREA MODULI FOTOVOLTAICI
- 1-2-... IDENTIFICAZIONE CABINA TRASFORMAZIONE AT/BT
- RESTRIZIONE LINEA BASSA TENSIONE

REV	DATA	DESCRIZIONE	PREP.	DISEG.	VERIF.	APPR.
0	27/09/23	EMISSIONE FINALE	E.G	R.S	A.M	M.DD
B	27/09/23	COMMENTI INCORPORATI	E.G	R.S	A.M	M.DD
A	11/09/23	EMISSIONE INIZIALE	L.H	R.S	A.M	M.DD

IL PROMOTORE:  
CERIGNOLA SOLAR PARK S.R.L.  
Viale Francesco Restelli 3/7  
20124 Milano  
PEC: nrgsolar3@pec.it  
C.F e P.IVA: 02364410684  
Codice Cliente:

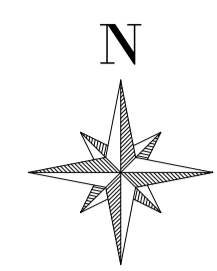
PROGETTO: IMPIANTO AGRIVOLTAICO CERIGNOLA 30.3  
DOCUMENTI: PROFILI ALTIMETRICI DELL'IMPIANTO

LOCALIZZAZIONE	INFORMAZIONE DI PROGETTO	FASE
CITTA': CERIGNOLA PROVINCIA: FOGGIA REGIONE: PUGLIA	SORGENTE: SOLARE PAC[MW]: 30.30 PDC[MWp]: 39.02	AREA[m²]: 41.45 GCR[m²]: 55.01 PERMESSI

COORDINATE		DETTAGLI DI PROGETTO	
LAT: 41,14°	N.PAN: 65,040	N.INV: 119	PITCH[m]: 8,15
LONG: 15,79°	P.PAN[Wp]: 600	P.INV[kVA]: 330 - 300	N.STR: 106 (2P15)
ALT[m]: 300	STRU: TRACKER	INCL: -38,65°	L.031 (2P30)

PREPARATO	DISEGNATO	VERIFICATO	APPROVATO	NOME	REGISTRAZIONE	FIRMA	DATA
-	-	-	-	-	-	-	27/09/23
-	-	-	-	-	-	-	27/09/23
-	-	-	-	-	-	-	27/09/23
-	-	-	-	-	-	-	27/09/23

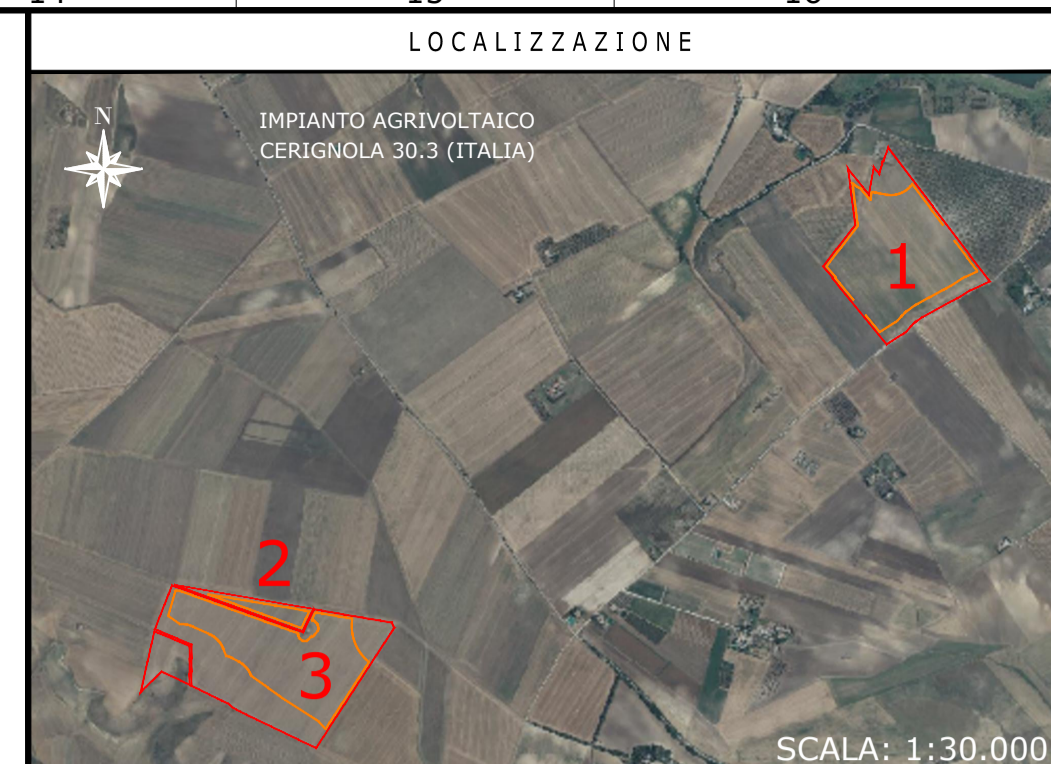
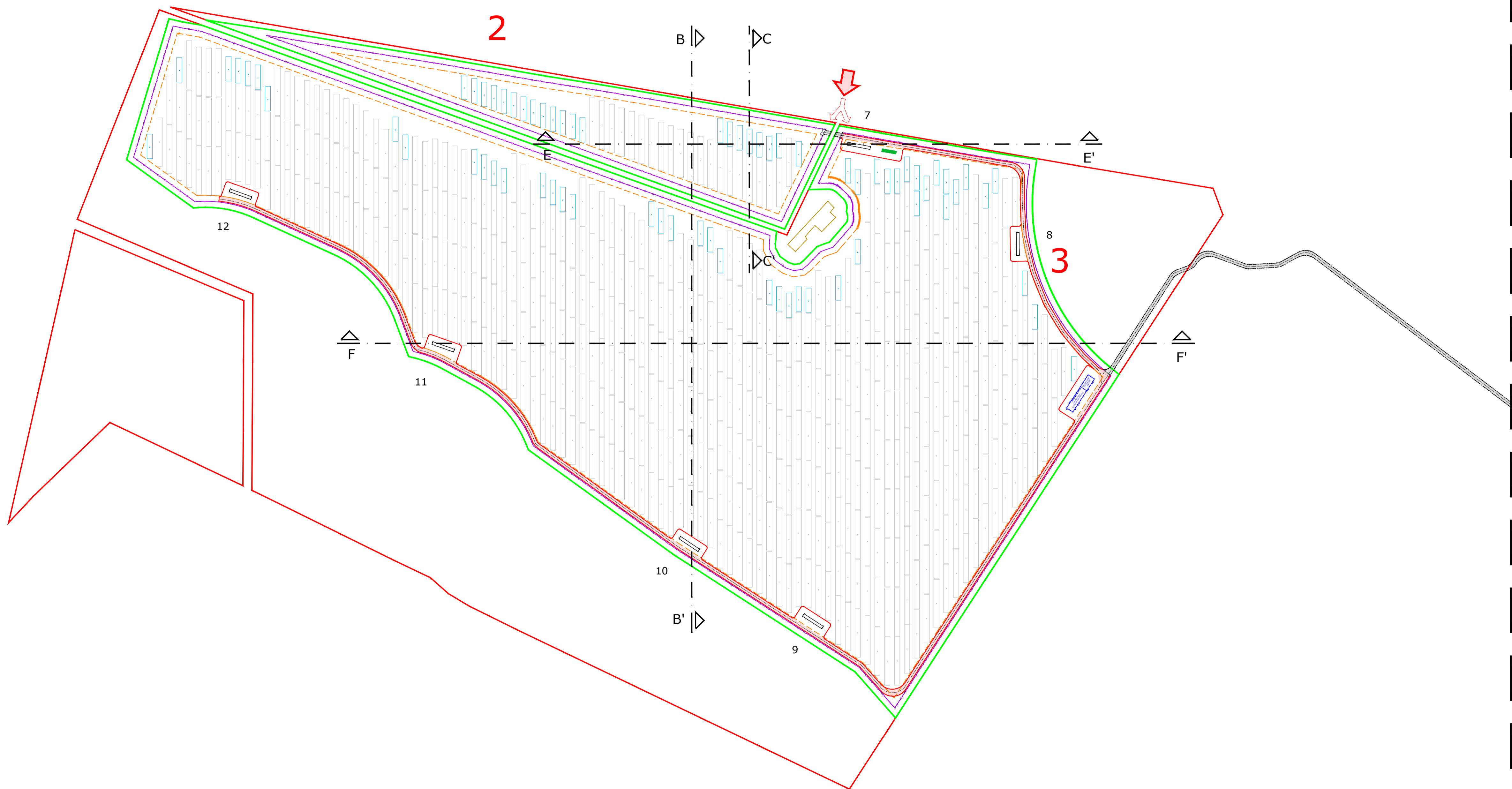
TAVOLA No	SCALA	IMPIANTO	D. T. S. I. DOC.	REV.	FASE	EMI.
2 DI 4	1:2.000	IMPIANTO	D. T. S. I. DOC.	REV.	FASE	EMI.



LIMITE DI DISEGNO

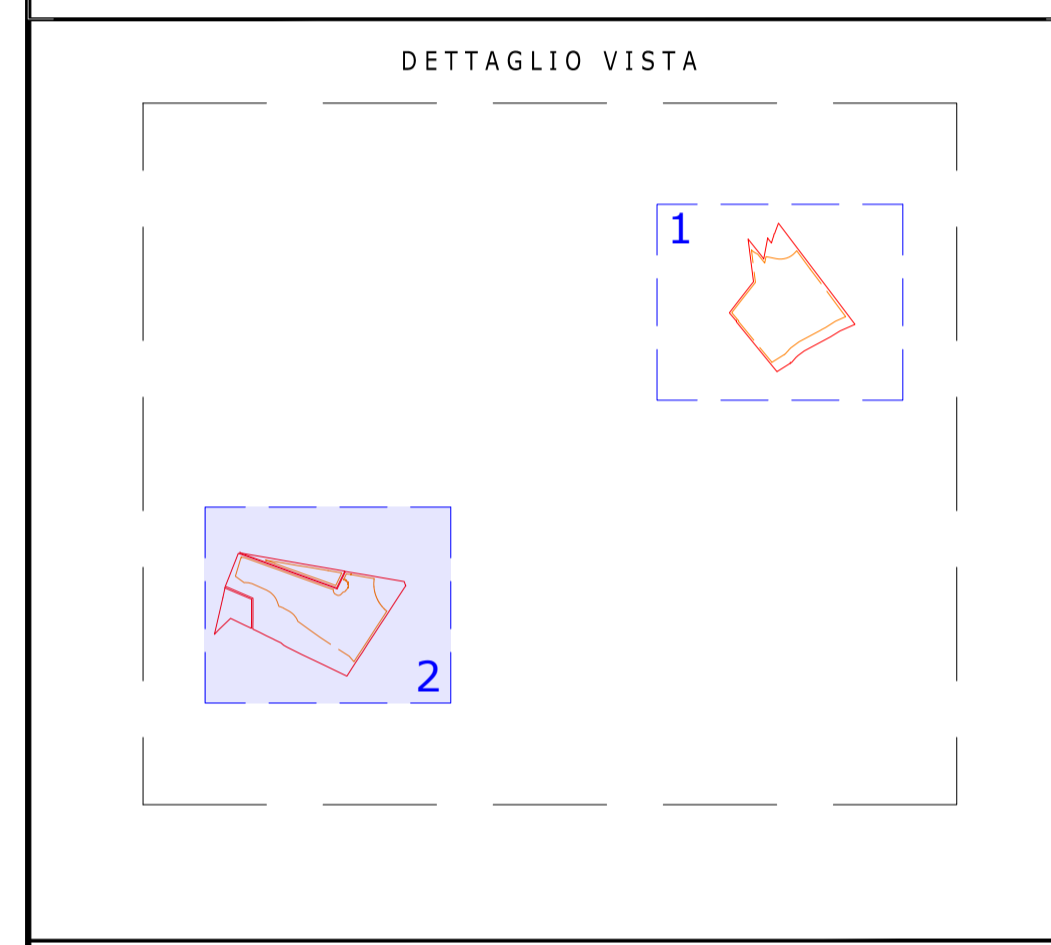
LIMITE DI DISEGNO

LIMITE DI DISEGNO



NOTE / TIMBRI  
1. VEDERE AREE COMPLETE NEL FOGLIO 1.  
2. VEDERE VISTE E SEZIONI NEL FOGLIO 4.

**PROGETTISTI**  
Ingegnere Michele Di stefano (per NRG Plus Italia S.r.l.)  
mdistefano@nrgplus.global  
**Responsabile tecnico**  
Ingegnere Maurizio De Donno (per NRG Plus Italia S.r.l.)  
mdedonno@nrgplus.global



**LEGENDA**

[Red line]	LIMITE LOTTO	[Red line]	IDENTIFICAZIONE AREA MODULI FOTOVOLTAICI
[Green line]	FASCIA DI MITIGAZIONE	[Green line]	IDENTIFICAZIONE CABINA TRASFORMAZIONE AT/BT
[Purple line]	RECINZIONE	[Blue line]	RESTRIZIONE LINEA BASSA TENSIONE
[Orange line]	PV AREA	[Yellow box]	EDIFICIO ESISTENTE
[Dashed line]	VIABILITÀ INTERNA		
[Dotted line]	VIABILITÀ ESTERNA		
[Red arrow]	INGRESSO		
[Red arrow]	PORTONE D'ACCESSO		
[Blue box]	CABINA DI RICEZIONE SEZIONAMENTO E CONTROLLO		
[Blue box]	CABINA TRASFORMAZIONE AT/BT		
[Green box]	CONTAINER STOCCAGGIO MATERIALE		
[Green box]	PANNELLI FOTOVOLTAICI VELA 2P30		
[Blue box]	PANNELLI FOTOVOLTAICI VELA 2P15		

REV	DATA	DESCRIZIONE	PREP.	DISEG.	VERIF.	APPR.
0	27/09/23	EMISSIONE FINALE	E.G	R.S	A.M	M.DD
B	27/09/23	COMMENTI INCORPORATI	E.G	R.S	A.M	M.DD
A	11/09/23	EMISSIONE INIZIALE	L.H	R.S	A.M	M.DD

IL PROMOTORE:  
**CERIGNOLA SOLAR PARK S.R.L.**  
Viale Francesco Restelli 3/7  
20124 Milano  
PEC: nrgsolar3@pec.it  
C.F e P.IVA: 02364410684  
Codice Cliente:

PROGETTO:  
**IMPIANTO AGRIVOLTAICO CERIGNOLA 30.3**

DOCUMENTI:  
**PROFILI ALTIMETRICI DELL'IMPIANTO**

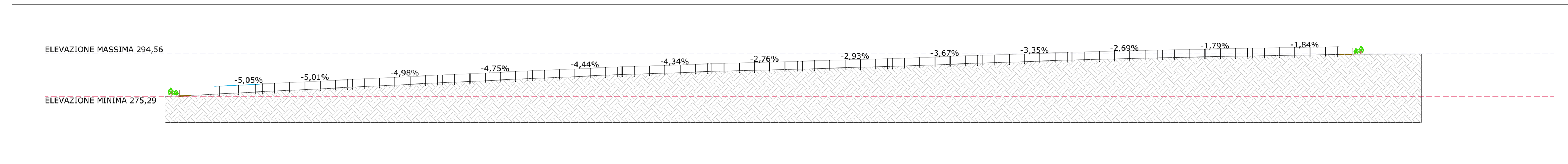
LOCALIZZAZIONE	INFORMAZIONE DI PROGETTO	FASE
CITTA': CERIGNOLA PROVINCIA: FOGGIA REGIONE: PUGLIA	SORGENTE: SOLARE PAC[MW]: 30.30 PDC[MWp]: 39.02	AREA[m²]: 41.45 GCR[%]: 55.01 PERMESSI
COORDINATE		
LAT: 41,14° LONG: 15,79° ALT[m]: 300	DETTAGLI DI PROGETTO	
N.PAN: 65.040 P.PAN[Wp]: 600 STRU: TRACKER	N.INV: 119 P.INV[kVA]: 330 - 300 INCL: -38,65°	PITCH[m]: 8,15 N.STR: 106 (2P15) 1,031 (2P30)
NOME		
PREPARATO	REGISTRAZIONE	FIRMA
DISEGNATO		
VERIFICATO		
APPROVATO		
DATA		
27/09/23		
27/09/23		
27/09/23		
27/09/23		

**IMPIANTO AGRIVOLTAICO CERIGNOLA 30.3**  
PROFILI ALTIMETRICI DELL'IMPIANTO  
DIMENSIONI IN m / SCALA 1:4.000

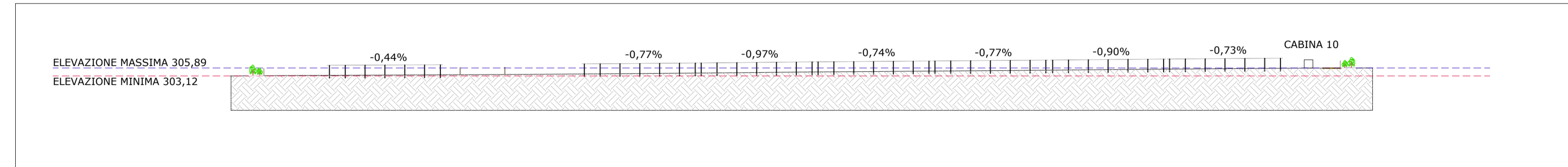
**VISTA IN PIANTA**  
DETTAGLIO 2  
SCALA 1:4.000

PROFILO ALTIMETRICO - VISTA ASSE NORD-SUD

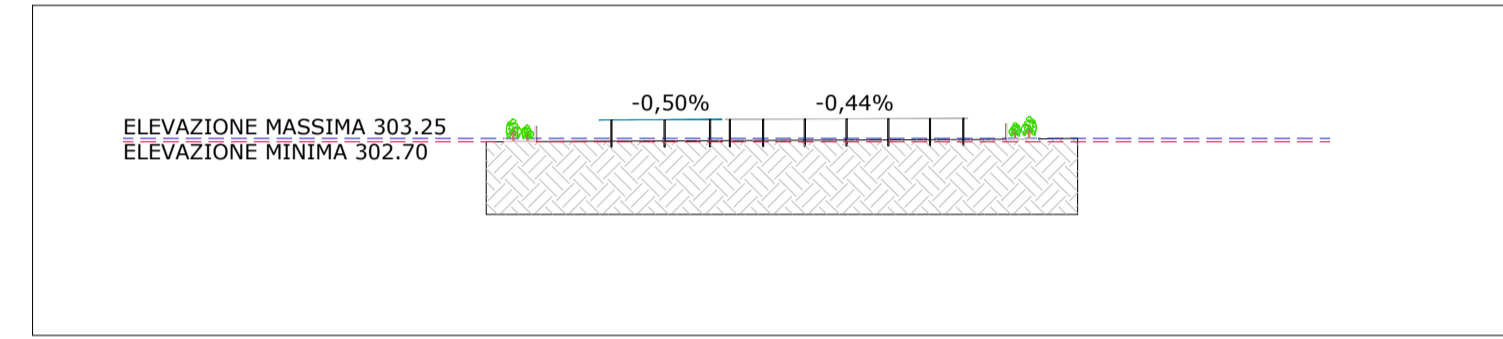
VISTA A-A'



VISTA B-B'

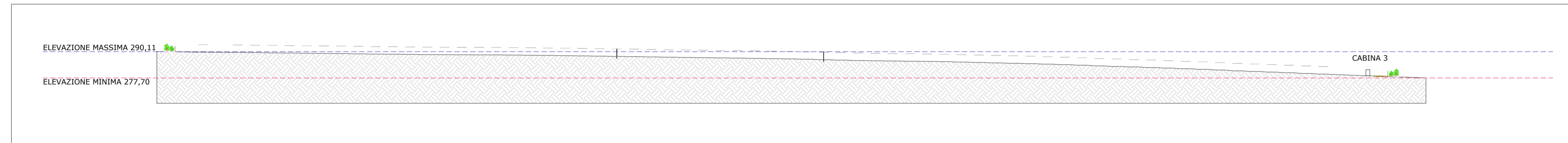


VISTA C-C'

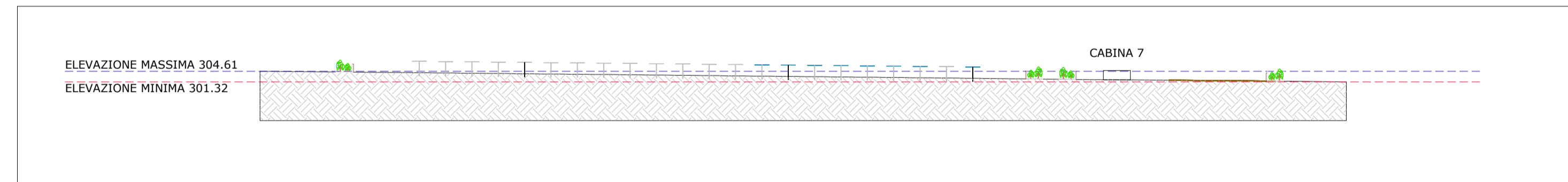


PROFILO ALTIMETRICO - SEZIONE ASSE EST-OVEST

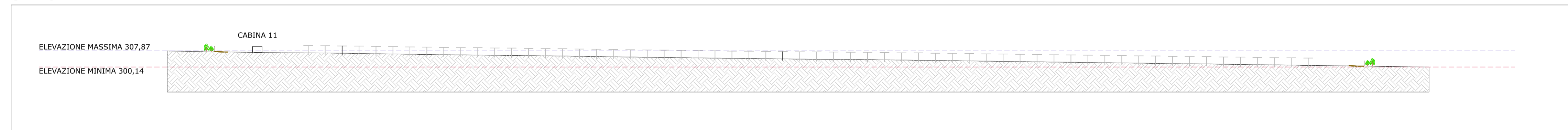
SEZIONE D-D'



SEZIONE E-E'

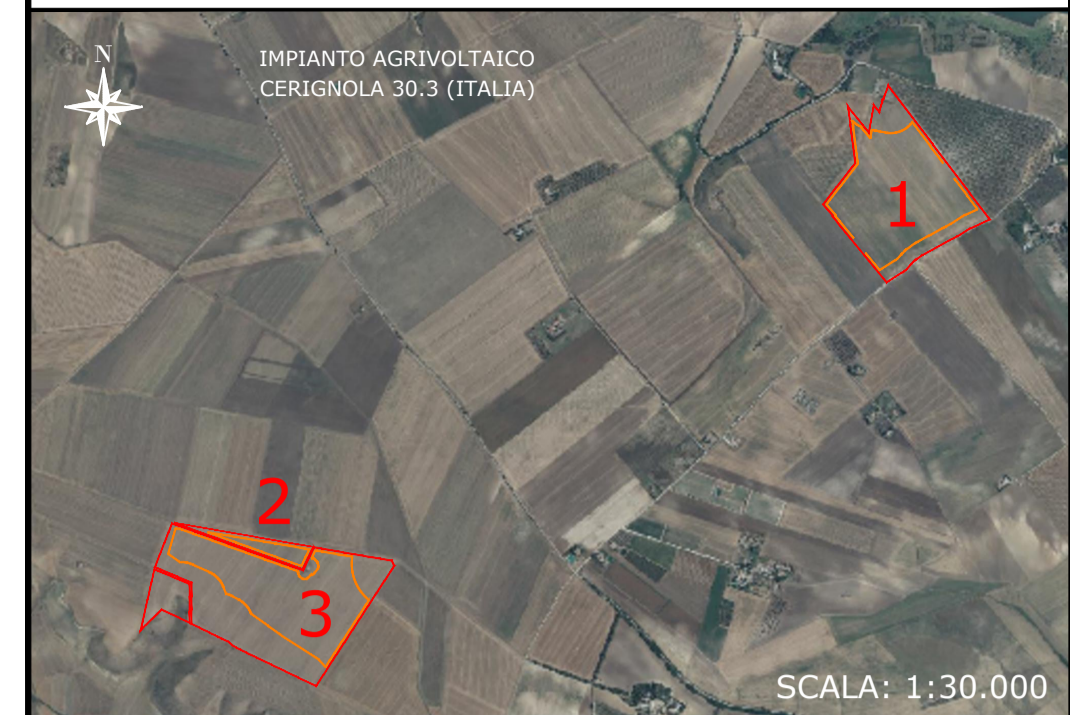


SEZIONE F-F'



IMPIANTO AGRIVOLTAICO CERIGNOLA 30.3  
PROFILI ALTIMETRICI DELL'IMPIANTO  
DIMENSIONI IN m / SCALA 1:1.250

LOCALIZZAZIONE



NOTE / TIMBRI

1. VEDI INDICAZIONE DELLE VISTA E SEZIONI SUL FOGLIO 1 - 2 E 3.

**PROGETTISTI**

Ingegnere  
Michele Di stefano  
(per NRG Plus Italia S.r.l.)  
mdistefano@nrgplus.global

**Responsabile tecnico**  
Ingegnere  
Maurizio De Donno  
(per NRG Plus Italia S.r.l.)  
mdedonno@nrgplus.global

IL PROMOTORE:

LEGENDA

	LIMITE LOTTO		CABINA MT/BT
	PV AREA		RECINZIONE
	IDENTIFICAZIONE AREA MODULI FOTVOLTAICI		FASCIA DI MITIGAZIONE
	STRADA		PENDENZA
	TERRENO		PALI
	STRUTTURA PANNELLI FOTVOLTAICI VELA 2P30		
	STRUTTURA PANNELLI FOTVOLTAICI VELA 2P15		
	PANNELLI FOTVOLTAICI VELA 2P30		
	PANNELLI FOTVOLTAICI VELA 2P15		
	SOVRAPPOSIZIONE		

REV	DATA	DESCRIZIONE	PREP.	DISEG.	VERIF.	APPR.
0	27/09/23	EMISSIONE FINALE	E.G	R.S	A.M	M.DD
B	27/09/23	COMMENTI INCORPORATI	E.G	R.S	A.M	M.DD
A	11/09/23	EMISSIONE INIZIALE	L.H	R.S	A.M	M.DD

IL PROMOTORE:  
CERIGNOLA SOLAR PARK S.R.L.  
Viale Francesco Restelli 3/7  
20124 Milano  
PEC: nrgsolar3@pec.it  
C.F e P.IVA: 02364410684  
Codice Cliente:

PROGETTO:  
**IMPIANTO AGRIVOLTAICO CERIGNOLA 30.3**

DOCUMENTI:  
PROFILI ALTIMETRICI DELL'IMPIANTO

LOCALIZZAZIONE	INFORMAZIONE DI PROGETTO	FASE
CITTA': CERIGNOLA PROVINCIA: FOGGIA REGIONE: PUGLIA	SORGENTE: SOLARE PAC[MW]: 30,30 PDC[MWp]: 39,02	PERMESSI
COORDINATE		
LAT: 41,14° LONG: 15,79° ALT[m]: 300	N.PAN: 65,040 P.PAN[Wp]: 600 STRU: TRACKER	N.INV: 119 P.INV[KVA]: 330 - 300 INCL: ± 38,65°
DETTAGLI DI PROGETTO		
	N.PAN: 65,040 P.PAN[Wp]: 600 STRU: TRACKER	PITCH[m]: 8,15 N.STR: 106 (2P15) L.031 (2P30)
PREPARATO	NOME	REGISTRAZIONE
DISEGNATO		FIRMA
VERIFICATO		DATA
APPROVATO		
TAVOLA No	SCALA	IMPIANTO
4 DI 4	1:1.250	D. T. S. DOC. REV. FASE EMI.