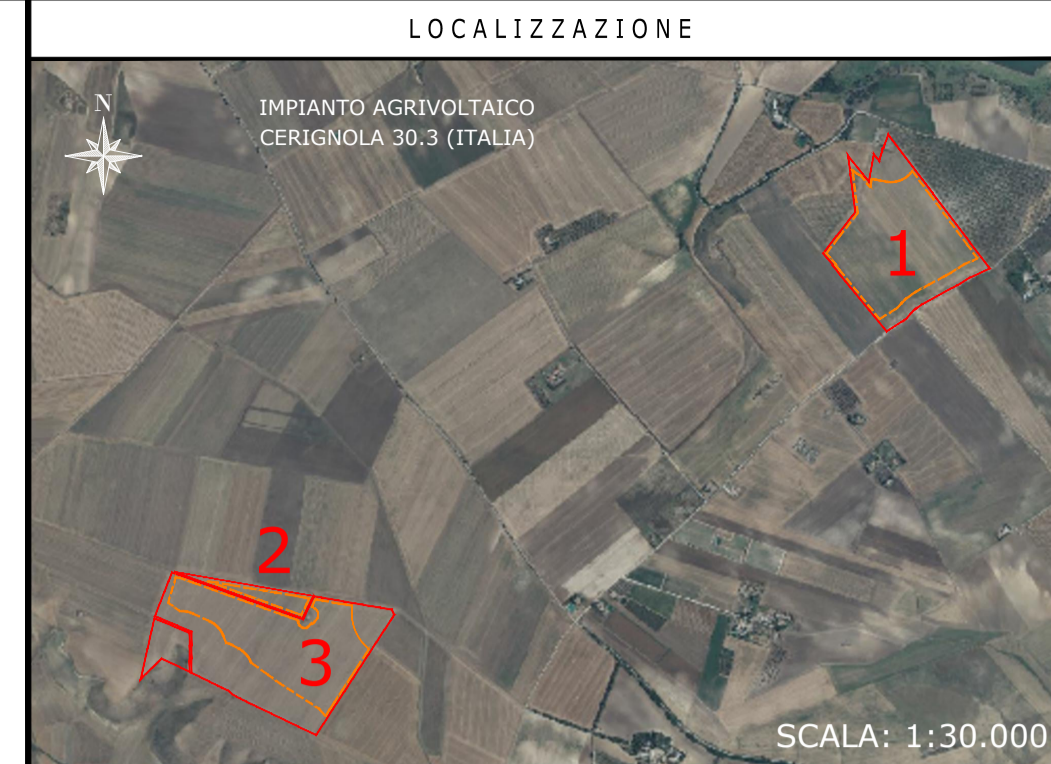
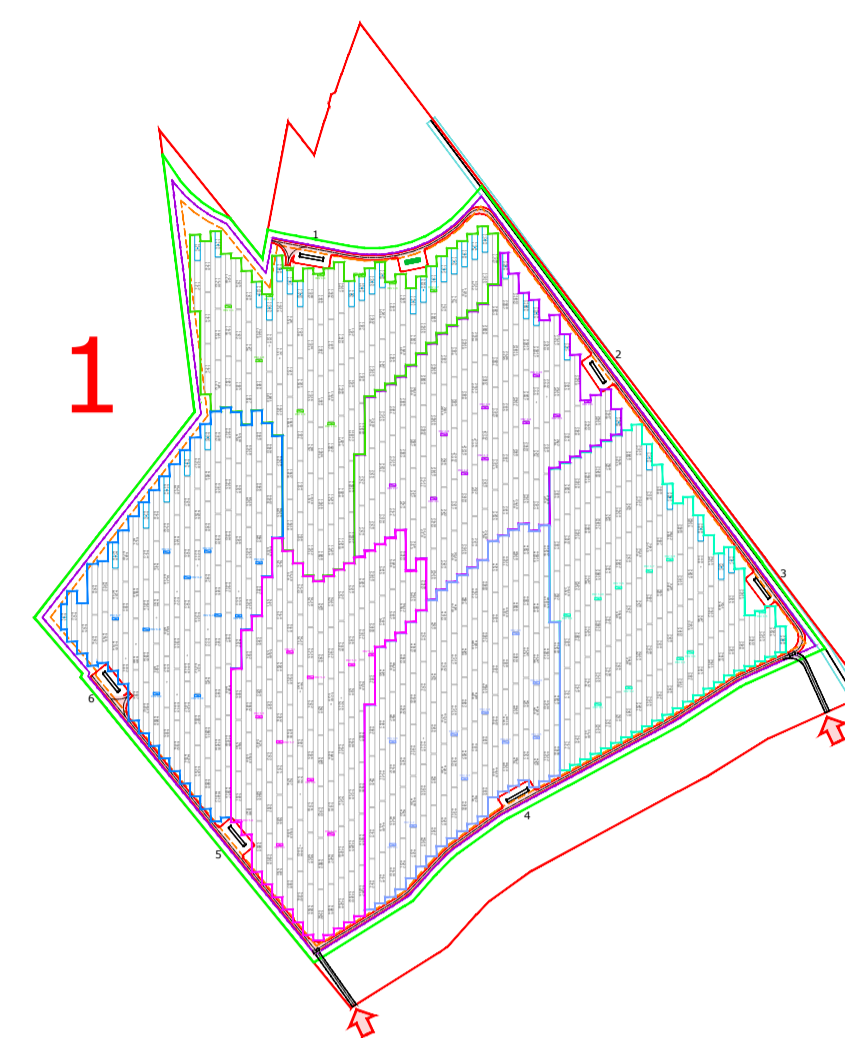


LIMITE DI DISEGNO



NOTE / TIMBRI

PROGETTISTI

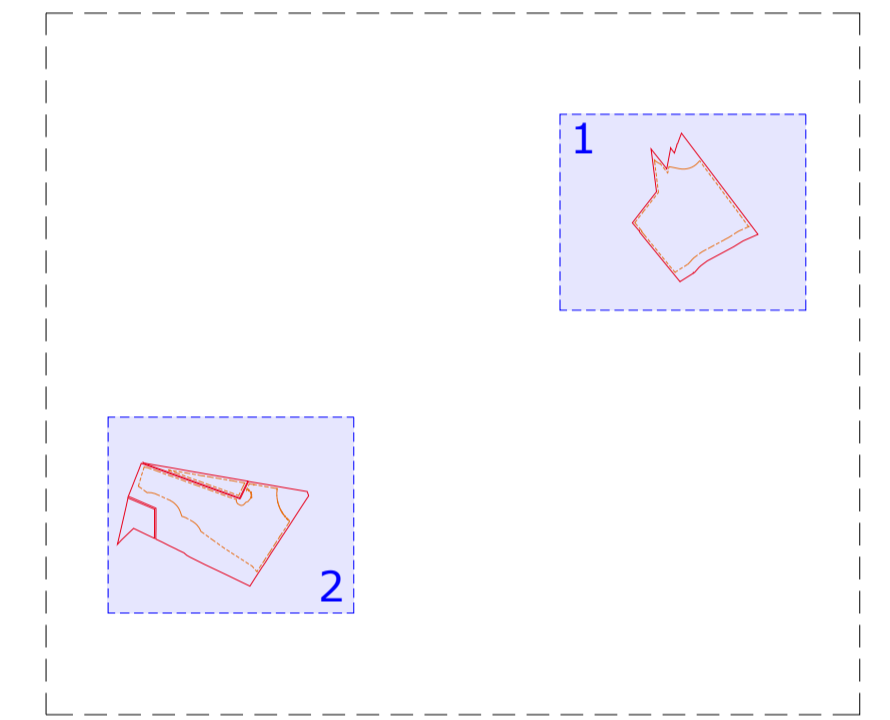
Ingegnere
Michele Di stefano
(per NRG Plus Italia S.r.l.)
mdistefano@nrgplus.global



Responsabile tecnico
Ingegnere
Maurizio De Donno
(per NRG Plus Italia S.r.l.)
mdedonno@nrgplus.global



DETTAGLIO VISTA



LEGENDA

- LIMITE LOTTO
- FASCIA DI MITIGAZIONE
- RECINZIONE
- PV AREA
- VIABILITÀ INTERNA
- VIABILITÀ ESTERNA
- INGRESSO
- PORTONE D'ACCESSO
- CABINA DI RICEZIONE SEZIONAMENTO E CONTROLLO
- CABINA TRASFORMAZIONE AT/BT
- CONTAINER
- STOCCAGGIO MATERIALE
- PANNELLI FOTOVOLTAICI VELA 2P30
- PANNELLI FOTOVOLTAICI VELA 2P15
- IDENTIFICAZIONE AREA MODULI FOTOVOLTAICI
- IDENTIFICAZIONE CABINA TRASFORMAZIONE AT/BT
- RESTRIZIONE LINEA BASSA TENSIONE
- AREA VELE CABINA "X"
- INVERTER
- RIFERIMENTO COLLEGAMENTO STRINGA
- STRINGHE
- INVERTER
- CABINA TRASFORMAZIONE

0	28/09/23	EMISSIONE FINALE	D.G	J.G	A.M	M.DD
A	27/09/23	EMISSIONE INIZIALE	D.G	J.G	A.M	M.DD
REV	DATA	DESCRIZIONE	PREP.	DISEG.	VERIF.	APPR.

IMPIANTO AGRIVOLTAICO
CERIGNOLA - 30,3

TILT ±38,65°, AZIMUT 0°, PITCH 8,15 m
 INVERTER HUAWEI SUN2000-330KTL-H1
 MODULI FOTOVOLTAICI TRINA SOLAR TSM-600DEG20C.20
 POTENZA FOTOVOLTAICA: 39.024 kWp
 2.168 STRINGHE FOTOVOLTAICHE DA 30 MODULI FOTOVOLTAICI
 NUMERO MODULI FOTOVOLTAICI: 65.040
 STRUTTURE TRACKER: 106 ELEMENTI 2P15, 1.031 ELEMENTI 2P30
 NUMERO TOTALE INVERTER: 119
 NUMERO TOTALE CABINE DI TRASFORMAZIONE BT/AT: 12

CERIGNOLA SOLAR PARK S.R.L.
 Viale Francesco Restelli 3/7
 20124 Milano
 PEC: nrgsolar3@pec.it
 C.F e P.IVA: 02364410684
 Codice Cliente:

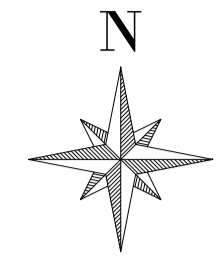
PROGETTO: **IMPIANTO AGRIVOLTAICO CERIGNOLA 30.3**

DOCUMENTI: **LAYOUT INVERTERS**

LOCALIZZAZIONE		INFORMAZIONE DI PROGETTO		FASE
CITTA': CERIGNOLA	SORRENTE: SOLARE	AREA[m²]: 41,45		PERMESSI
PROVINCIA: FOGGIA	PAC[MW]: 30,30	GCR[m²]: 55,01		
REGIONE: PUGLIA	POC[MWp]: 39,02			
COORDINATE		DETTAGLI DI PROGETTO		
LAT: 41,14°	N.PAN: 65,040	N.INV: 119	PITCH[m]: 8,15	
LONG: 15,79°	P.PAN[Wp]: 600	P.INV[kVA]: 330 - 300	N.STR: 106 (2P15)	
ALT[m]: 300	STRU: TRACKER	INCL: ±38,65°	1,031 (2P30)	
NOME		REGISTRAZIONE	FIRMA	DATA
PREPARATO	-	-	-	28/09/23
DISEGNATO	-	-	-	28/09/23
VERIFICATO	-	-	-	28/09/23
APPROVATO	-	-	-	28/09/23
TAVOLA No	SCALA	IMPIANTO	D. T. S. I. DOC.	REV. FASE EMI.
1 DI 3	1:6.000			

IMPIANTO AGRIVOLTAICO CERIGNOLA 30.3
 LAYOUT INVERTERS
 DIMENSIONI IN m / SCALA 1:6.000

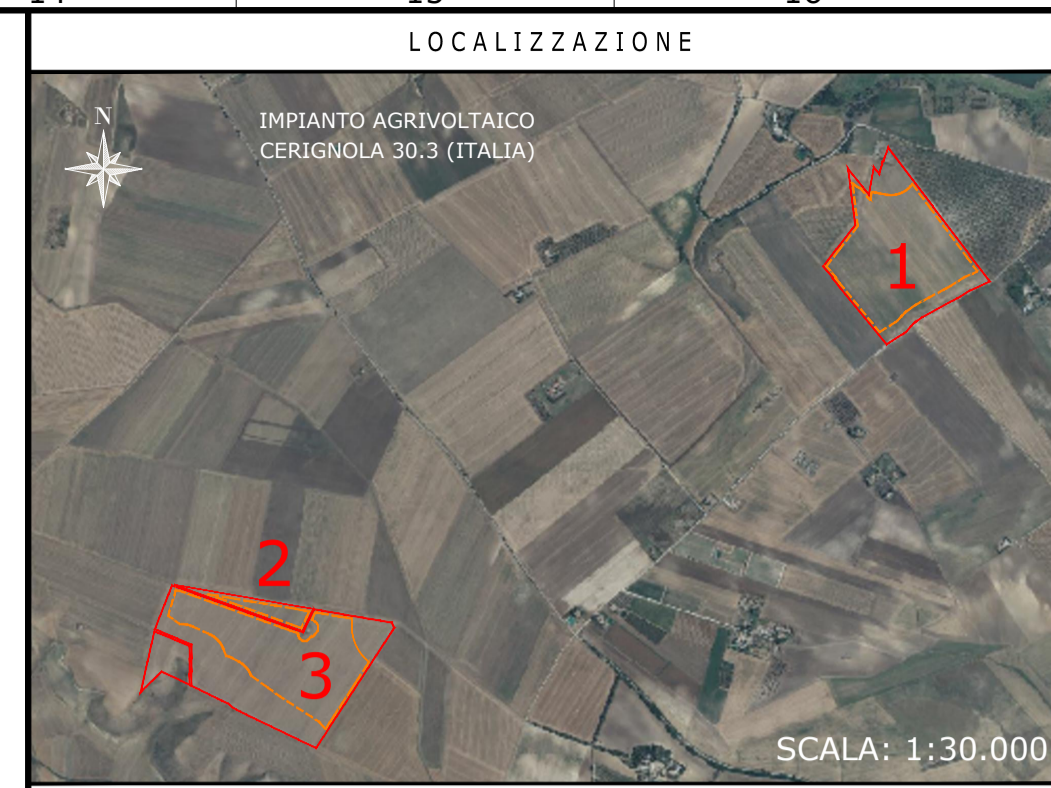
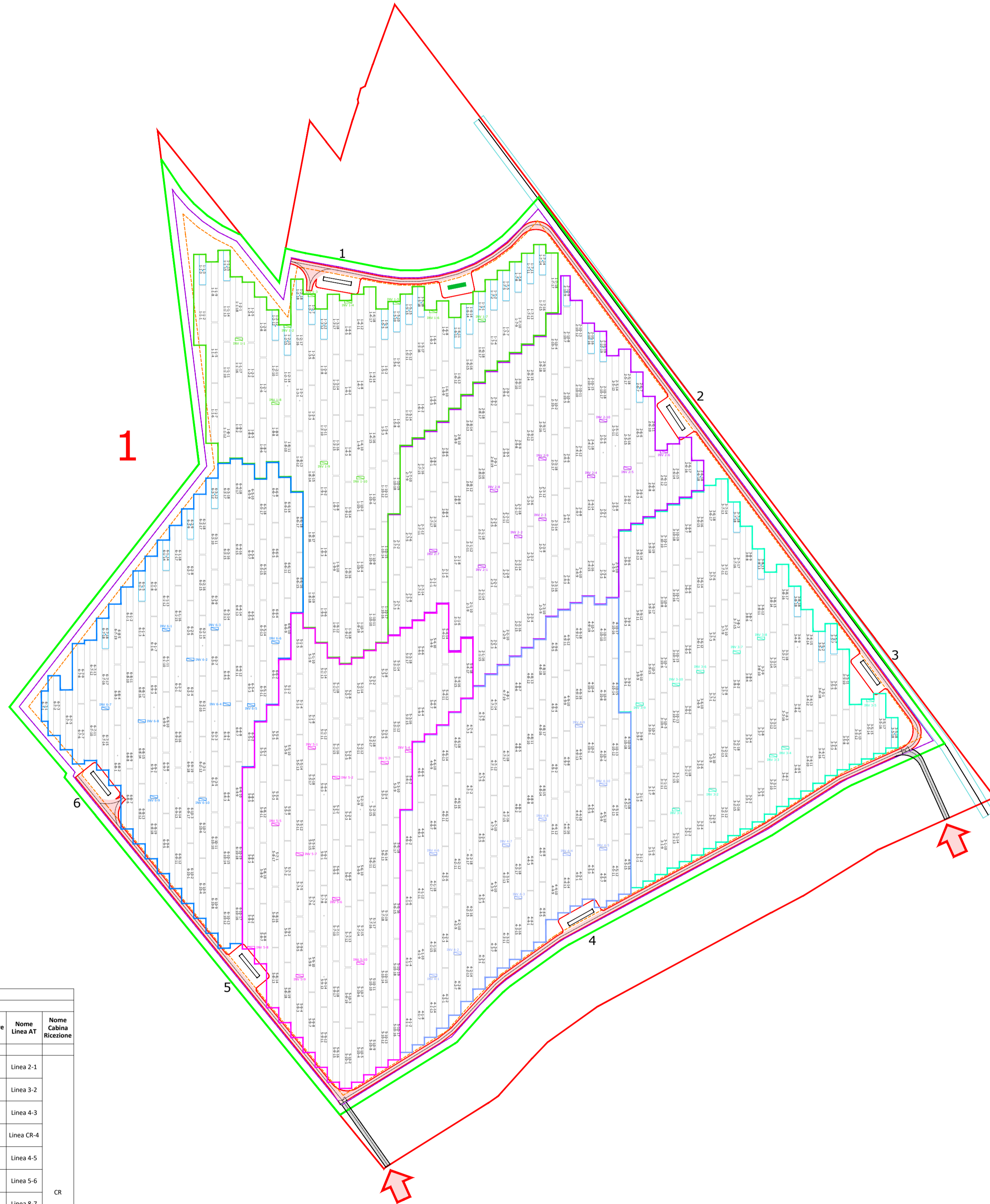
VISTA IN PIANTA
 GENERALE
 SCALA 1:6.000



LIMITE DI DISEGNO

IMPIANTO AGRIVOLTAICO
CERIGNOLA - 30,3

TILT ±38,65°, AZIMUT 0°, PITCH 8,15 m
 INVERTER HUAWAI SUN2000-330KTL-H1
 MODULI FOTOVOLTAICI TRINA SOLAR TSM-600DEG20C.20
 POTENZA FOTOVOLTAICA: 39.024 kWp
 2.168 STRINGHE FOTOVOLTAICHE DA 30 MODULI FOTOVOLTAICI
 NUMERO MODULI FOTOVOLTAICI: 65.040
 STRUTTURE TRACKER: 106 ELEMENTI 2P15, 1.031 ELEMENTI 2P30
 NUMERO TOTALE INVERTER: 119
 NUMERO TOTALE CABINE DI TRASFORMAZIONE BT/AT: 12

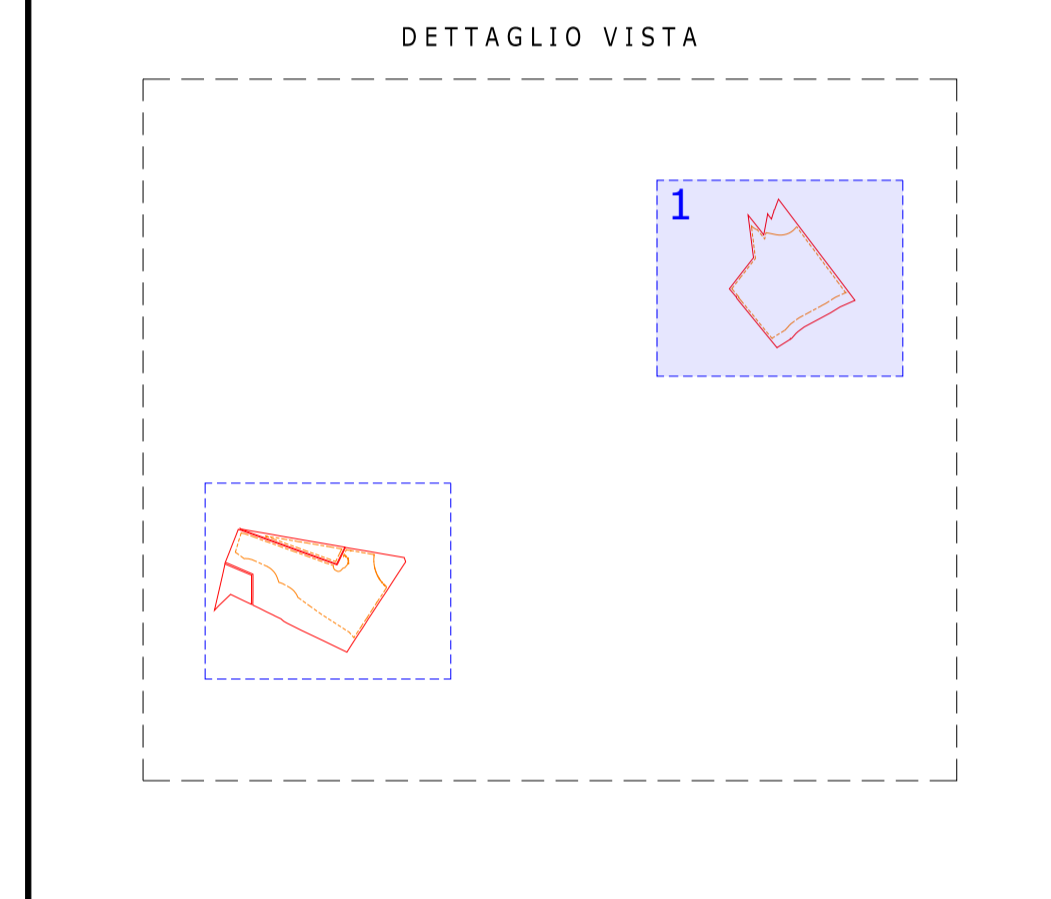


NOTE / TIMBRI

PROGETTISTI

Ingegnere
Michele Di stefano
(per NRG Plus Italia S.r.l.)
mdistefano@nrgplus.global

Responsabile tecnico
Ingegnere
Maurizio De Donno
(per NRG Plus Italia S.r.l.)
mdedonno@nrgplus.global



LEGENDA

	LIMITE LOTTO		1-2-...	IDENTIFICAZIONE AREA MODULI FOTOVOLTAICI
	FASCIA DI MITIGAZIONE		1-2-...	IDENTIFICAZIONE CABINA TRASFORMAZIONE AT/BT
	RECINZIONE			RESTRIZIONE LINEA BASSA TENSIONE
	PV AREA			AREA VELE CABINA "X"
	VIABILITÀ INTERNA			INGRESSO
	VIABILITÀ ESTERNA			PORTONE D' ACCESSO
	INGRESSO			CABINA DI RICEZIONE SEZIONAMENTO E CONTROLLO
	PORTONE D' ACCESSO			CABINA TRASFORMAZIONE AT/BT
	CABINA DI RICEZIONE SEZIONAMENTO E CONTROLLO			CONTAINER
	CABINA TRASFORMAZIONE AT/BT			STOCCAGGIO MATERIALE
	CONTAINER			PANNELLI FOTOVOLTAICI VELA 2P30
	STOCCAGGIO MATERIALE			PANNELLI FOTOVOLTAICI VELA 2P15
	PANNELLI FOTOVOLTAICI VELA 2P30			
	PANNELLI FOTOVOLTAICI VELA 2P15			

CONFIGURAZIONE ELETTRICA - CERIGNOLA 30,3

CERIGNOLA 30,3

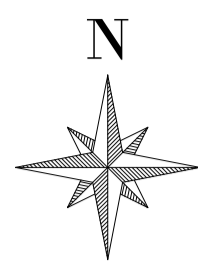
Nome Cabina Trasformazione BT/AT	N. Inverte 1	N. Stringhe	N. Mod/strin	Tot. Moduli	Tot. Potenza DC [kWp]	Potenza attiva max [kW]	Potenza trasformatore BT/AT	Nome Linea AT	Nome Cabina Ricezione		
1	7	18	30	126	3.780	2.268	3.294	2.100	Linea 2-1		
3	3	19	30	57	1.710	1.026	900	3.300			
2	7	18	30	126	3.780	2.268	3.294	2.100	Linea 3-2		
3	3	19	30	57	1.710	1.026	900	3.300			
3	8	18	30	144	4.320	2.592	3.276	2.400	Linea 4-3		
2	2	19	30	58	1.740	664	900	3.300			
6	18	30	108	3.240	1.944	1.800	3.312	1.800	Linea CR-4		
4	4	19	30	76	2.280	1.368	1.200	3.300			
5	6	18	30	108	3.240	1.944	1.800	3.300	Linea 4-5		
4	4	19	30	76	2.280	1.368	1.200	3.300			
6	6	18	30	108	3.240	1.944	1.800	3.312	Linea 5-6		
3	4	19	30	76	2.280	1.368	1.200	3.300			
7	3	18	30	54	1.620	972	2.988	2.100	Linea 8-7		
7	7	16	30	112	3.360	2.016	2.100	3.300			
8	5	18	30	90	2.700	1.620	3.330	1.500	Linea CR-8		
3	5	19	30	95	2.850	1.710	1.500	3.300			
9	7	18	30	126	3.780	2.268	3.294	2.100	Linea CR-9		
3	3	19	30	57	1.710	1.026	900	3.300			
10	6	18	30	108	3.240	1.944	3.312	1.800	Linea 9-10		
4	4	19	30	76	2.280	1.368	1.200	3.300			
5	5	18	30	90	2.700	1.620	2.988	1.500	Linea 10-11		
11	4	19	30	76	2.280	1.368	1.200	3.300			
12	6	18	30	108	3.240	1.944	3.312	1.800	Linea 11-12		
4	4	19	30	76	2.280	1.368	1.200	3.300			
12	119	441	30	2.168	65.040	39.024	39.024	35.700	39.600	12	1

VISTA IN PIANTA
 DETTAGLIO 1
 SCALA 1:2.000

IMPIANTO AGRIVOLTAICO CERIGNOLA 30,3
 LAYOUT INVERTERS
 DIMENSIONI IN m / SCALA 1:2.000

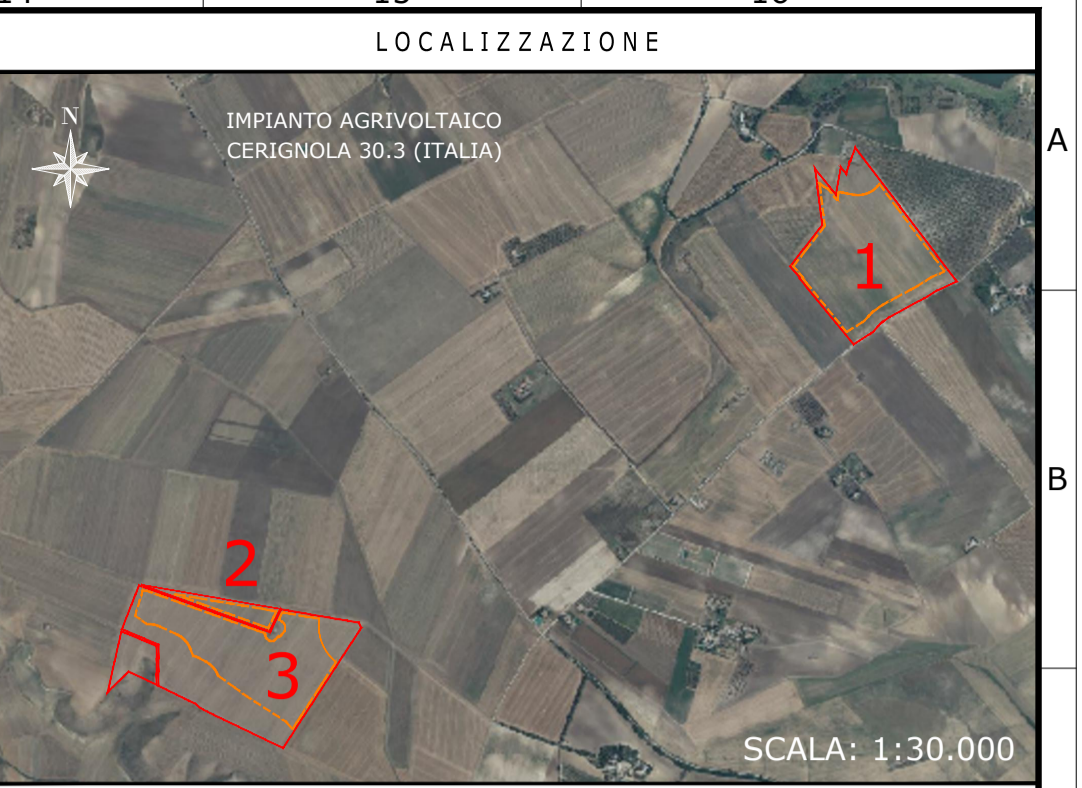
0	28/09/23	EMISSIONE FINALE	D.G	J.G	A.M	M.DD
A	27/09/23	EMISSIONE INIZIALE	D.G	J.G	A.M	M.DD
REV	DATA	DESCRIZIONE	PREP.	DISEG.	VERIF.	APPR.
<p>CERIGNOLA SOLAR PARK S.R.L. Viale Francesco Restelli 3/7 20124 Milano PEC: nrgsolar3@pec.it C.F e P.IVA: 02364410684</p> <p>Codice Cliente:</p>						
<p>PROGETTO: IMPIANTO AGRIVOLTAICO CERIGNOLA 30,3</p> <p>DOCUMENTI: LAYOUT INVERTERS</p>						
LOCALIZZAZIONE		INFORMAZIONE DI PROGETTO		FASE		
CITTA': CERIGNOLA		SORGENTE: SOLARE		AREA[M²]: 41,45		
PROVINCIA: FOGGIA		PAC[MW]: 30,30		GCR[M²]: 55,01		
REGIONE: PUGLIA		PDC[MWp]: 39,02		PERMESSI		
COORDINATE		DETTAGLI DI PROGETTO				
LAT: 41,14°	N.PAN: 65,040	N.INV: 119	PITCH[M]: 8,15			
LONG: 15,79°	P.PAN[Wp]: 600	P.INV[KVA]: 330 - 300	N.STR: 106 (2P15)			
ALT[M]: 300	STRU: TRACKER	INCL: ±38,65°	N.STR: 1.031 (2P30)			
PREPARATO		REGISTRAZIONE		DATA		
DISEGNATO		FIRMA		28/09/23		
VERIFICATO		FIRMA		28/09/23		
APPROVATO		FIRMA		28/09/23		
TAVOLA No	SCALA	IMPIANTO	D. T. S. I. DOC.	REV.	FASE	EMI.
2 DI 3	1:2.000					

LIMITE DI DISEGNO



IMPIANTO AGRIVOLTAICO
CERIGNOLA - 30,3

TILT ±38,65°, AZIMUT 0°, PITCH 8,15 m
 INVERTER HUAWEI SUN2000-330KTL-H1
 MODULI FOTOVOLTAICI TRINA SOLAR TSM-600DEG20C.20
 POTENZA FOTOVOLTAICA: 39.024 KWP
 2.168 STRINGHE FOTOVOLTAICHE DA 30 MODULI FOTOVOLTAICI
 NUMERO MODULI FOTOVOLTAICI: 65.040
 STRUTTURE TRACKER: 106 ELEMENTI 2P15, 1.031 ELEMENTI 2P30
 NUMERO TOTALE INVERTER: 119
 NUMERO TOTALE CABINE DI TRASFORMAZIONE BT/AT: 12

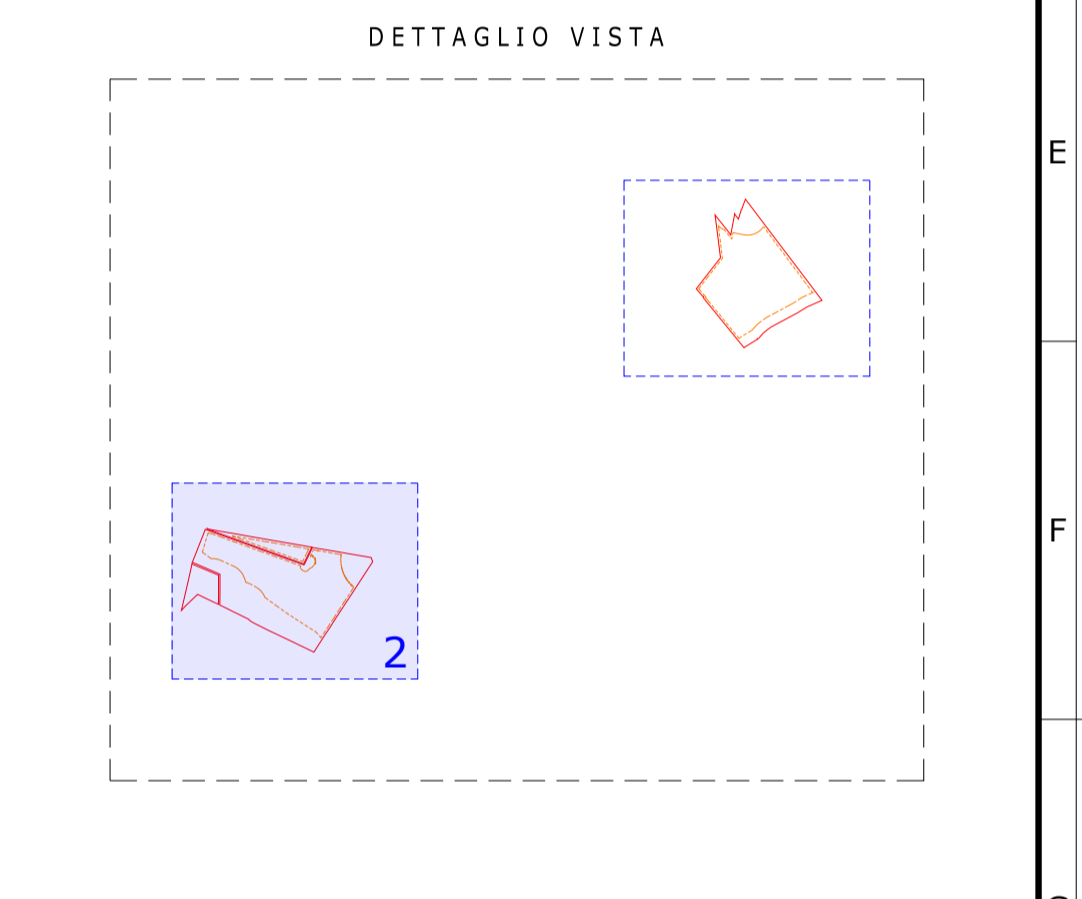


NOTE / TIMBRI

PROGETTISTI

Ingegnere
 Michele Di stefano
 (per NRG Plus Italia S.r.l.)
 mdistefano@nrgplus.global

Responsabile tecnico
 Ingegnere
 Maurizio De Donno
 (per NRG Plus Italia S.r.l.)
 mdedonno@nrgplus.global



LEGENDA

	LIMITE LOTTO		1-2-...	IDENTIFICAZIONE AREA MODULI FOTOVOLTAICI
	FASCIA DI MITIGAZIONE		1-2-...	IDENTIFICAZIONE CABINA TRASFORMAZIONE AT/BT
	RECINZIONE			RESTRIZIONE LINEA BASSA TENSIONE
	PV AREA			AREA VELE CABINA "X"
	VIABILITÀ INTERNA			INVERTER
	VIABILITÀ ESTERNA			RIFERIMENTO COLLEGAMENTO STRINGA
	INGRESSO			STRINGHE
	PORTONE D'ACCESSO			INVERTER
	CABINA DI RICEZIONE SEZIONAMENTO E CONTROLLO		XX-YY-ZZ	CABINA TRASFORMAZIONE
	CABINA TRASFORMAZIONE AT/BT		XX-YY-ZZ	
	CONTAINER STOCCAGGIO MATERIALE			
	PANNELLI FOTOVOLTAICI VELA 2P30			
	PANNELLI FOTOVOLTAICI VELA 2P15			

CONFIGURAZIONE ELETTRICA - CERIGNOLA 30,3

Nome Cabina Trasformazione BT/AT	N. Inverte 1	N. Stringhe	N. Mod/strin	Tot. Stringhe	Tot. Moduli		Potenza DC		Tot. Potenza DC [kWp]	Potenza attiva [kW]	Potenza trasformatore BT/AT [kVA]	Nome Linea AT	Nome Cabina Ricezione
					[n]	[n]	[kWp]	[kW]					
1	7	18	30	126	3.780	2.268	3.294	2.100	3.300	Linea 2-1	CR		
					1.710	1.026							
					1.260	781							
2	7	18	30	126	3.780	2.268	3.294	2.100	3.300	Linea 3-2	CR		
					1.710	1.026							
					1.260	781							
3	8	18	30	144	4.320	2.592	3.276	2.400	3.300	Linea 4-3	CR		
					1.140	684							
					900	508							
4	6	18	30	108	3.240	1.944	3.312	1.800	3.300	Linea CR-4	CR		
					2.280	1.368							
					1.944	1.200							
5	6	18	30	108	3.240	1.944	3.312	1.800	3.300	Linea 4-5	CR		
					2.280	1.368							
					1.944	1.200							
6	4	19	30	76	2.280	1.368	2.988	900	3.300	Linea 5-6	CR		
					1.820	972							
					1.360	864							
7	7	16	30	112	3.360	2.016	3.300	2.100	3.300	Linea 8-7	CR		
					2.700	1.620							
					2.850	1.710							
8	7	18	30	126	3.780	2.268	3.294	2.100	3.300	Linea CR-9	CR		
					1.710	1.026							
					1.260	781							
9	3	19	30	57	1.710	1.026	3.312	1.800	3.300	Linea 9-10	CR		
					1.260	781							
					900	508							
10	4	19	30	76	2.280	1.368	2.988	900	3.300	Linea 10-11	CR		
					1.820	972							
					1.360	864							
11	6	18	30	108	3.240	1.944	3.312	1.800	3.300	Linea 11-12	CR		
					2.280	1.368							
					1.944	1.200							
12	4	19	30	76	2.280	1.368	2.988	900	3.300	Linea 12	CR		
					1.820	972							
					1.360	864							
12	119	441	30	2.168	65.040	39.024	39.024	35.700	39.600	12	1		

VISTA IN PIANTA
 DETTAGLIO 2
 SCALA 1:2.000

IMPIANTO AGRIVOLTAICO CERIGNOLA 30,3
 LAYOUT INVERTERS
 DIMENSIONI IN m / SCALA 1:2.000

<p>0 28/09/23 EMISSIONE FINALE D.G J.G A.M M.DD</p> <p>A 27/09/23 EMISSIONE INIZIALE D.G J.G A.M M.DD</p>			
REV	DATA	DESCRIZIONE	PREP. DISEG. VERIF. APRR.
<p>CERIGNOLA SOLAR PARK S.R.L. Viale Francesco Restelli 3/7 20124 Milano PEC: nrgsolar3@pec.it C.F e P.IVA: 02364410684 Codice Cliente:</p>			
<p>PROGETTO: IMPIANTO AGRIVOLTAICO CERIGNOLA 30,3</p>			
<p>DOCUMENTI: LAYOUT INVERTERS</p>			
LOCALIZZAZIONE		INFORMAZIONE DI PROGETTO	
CITTA': CERIGNOLA	SORGENTE: SOLARE	AREA[M²]: 41,45	FASE
PROVINCIA: FOGGIA	PAC[MW]: 30,30	GCR[M²]: 55,01	PERMESSI
REGIONE: PUGLIA	PD[CIMWp]: 39,02		
COORDINATE		DETTAGLI DI PROGETTO	
LAT: 41,14°	N.PAN: 65,040	N.INV: 119	PITCH[M]: 8,15
LONG: 15,79°	P.PAN[Wp]: 600	P.INV[KVA]: 330 - 300	N.STR: 106 (2P15)
ALT[M]: 300	STRU: TRACKER	INCL: ±38,65°	1.031 (2P30)
NOME		REGISTRAZIONE	FIRMA
PREPARATO	-	-	28/09/23
DISEGNATO	-	-	28/09/23
VERIFICATO	-	-	28/09/23
APPROVATO	-	-	28/09/23
AVOLTA No	SCALA	IMPIANTO	D. T. S. DOC. REV. FASE EMI.
3 DI 3	1:2.000	IT S I C I G I E S I R I O I P R E	