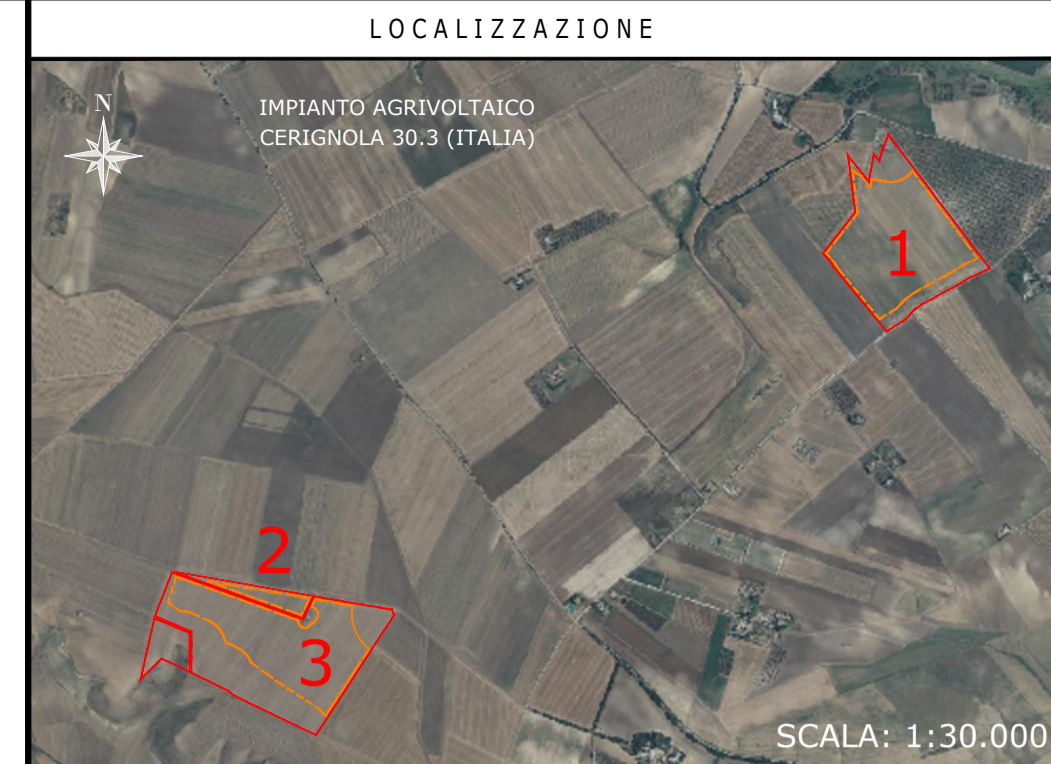
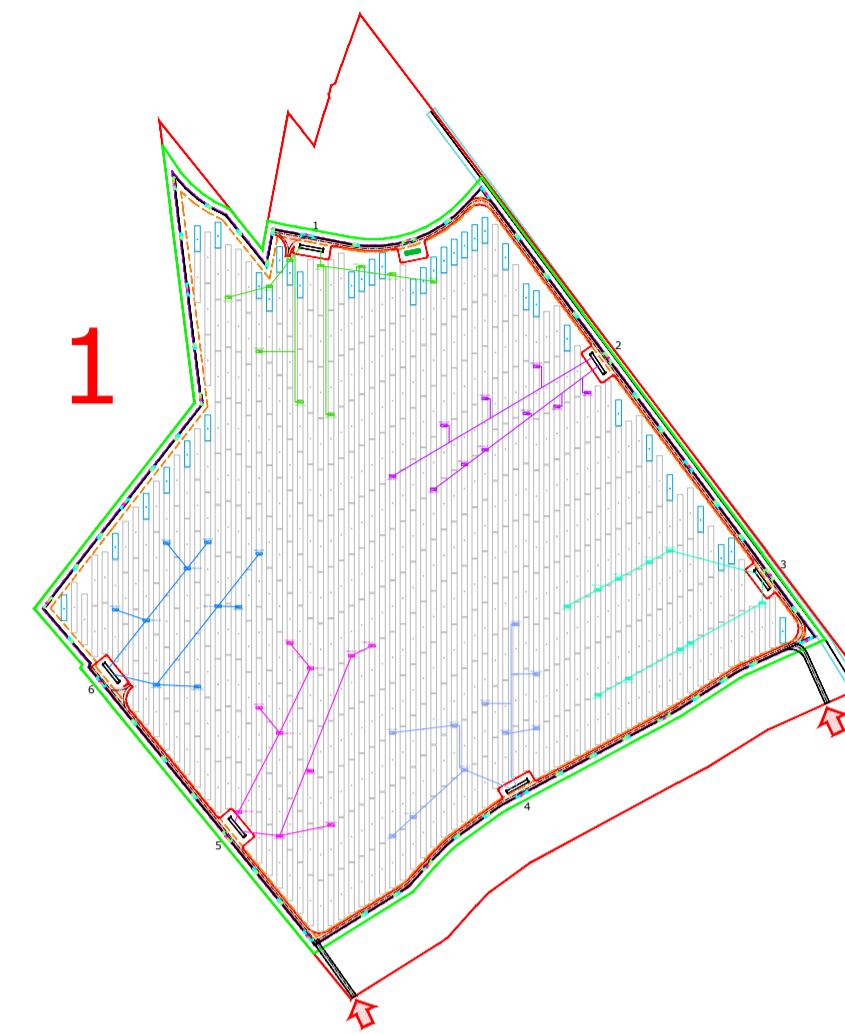


LIMITE DI DISEGNO



LOCALIZZAZIONE

IMPIANTO AGRIVOLTAICO
CERIGNOLA 30.3 (ITALIA)

SCALA: 1:30.000

NOTE / TIMBRI

PROGETTISTI

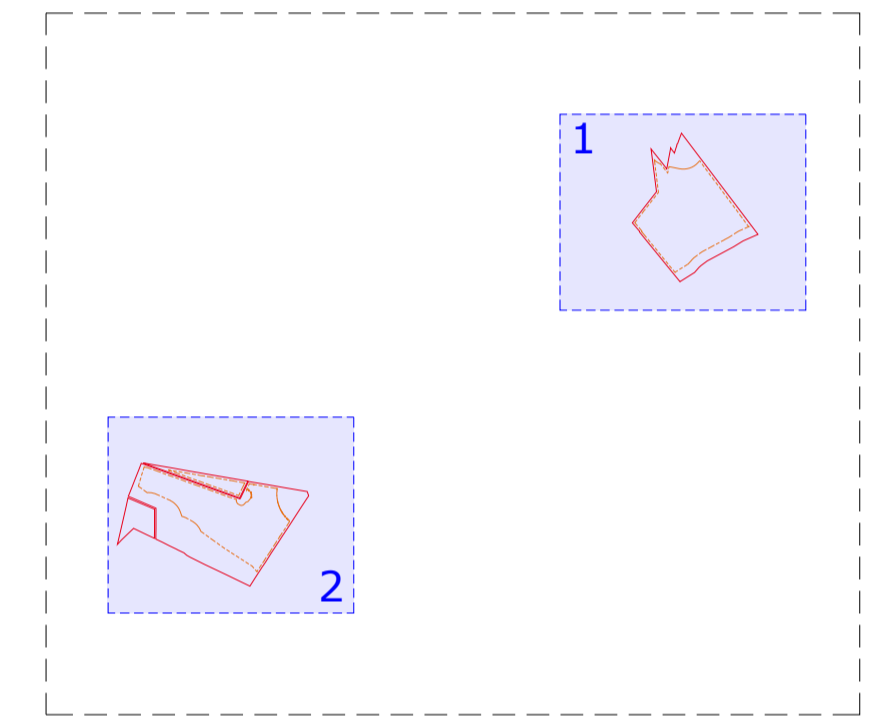
Ingegnere
Michele Di stefano
(per NRG Plus Italia S.r.l.)
mdistefano@nrgplus.global



Responsabile tecnico
Ingegnere
Maurizio De Donno
(per NRG Plus Italia S.r.l.)
mdedonno@nrgplus.global



DETTAGLIO VISTA



LEGENDA

- LIMITE LOTTO
- FASCIA DI MITIGAZIONE
- RECINZIONE
- PV AREA
- VIABILITÀ INTERNA
- VIABILITÀ ESTERNA
- INGRESSO
- PORTONE D'ACCESSO
- CABINA DI RICEZIONE SEZIONAMENTO E CONTROLLO
- CABINA TRASFORMAZIONE AT/BT
- CONTAINER STOCCAGGIO MATERIALE
- PANNELLI FOTOVOLTAICI VELA 2P30
- PANNELLI FOTOVOLTAICI VELA 2P15
- 1-2-... IDENTIFICAZIONE AREA MODULI FOTOVOLTAICI
- 1-2-... IDENTIFICAZIONE CABINA TRASFORMAZIONE AT/BT
- RESTRIZIONE LINEA BASSA TENSIONE
- INVERTER
- CAVO BT
- CAVIDOTTI BT PERIMETRALI
- CAVIDOTTI BARRIERE MICROONDE
- PALI ILLUMINAZIONE
- PALI VIDEOSORVEGLIANZA
- BARRIERA RX
- BARRIERA TX

0	28/09/23	EMISSIONE FINALE	D.G	J.G	A.M	M.DD
A	27/09/23	EMISSIONE INIZIALE	D.G	J.G	A.M	M.DD
REV	DATA	DESCRIZIONE	PREP.	DISEG.	VERIF.	APPR.

IMPIANTO AGRIVOLTAICO
CERIGNOLA - 30,3

TILT ±38,65°, AZIMUT 0°, PITCH 8,15 m
 INVERTER HUAWEI SUN2000-330KTL-H1
 MODULI FOTOVOLTAICI TRINA SOLAR TSM-600DEG20C.20
 POTENZA FOTOVOLTAICA: 39.024 kWp
 2.168 STRINGHE FOTOVOLTAICHE DA 30 MODULI FOTOVOLTAICI
 NUMERO MODULI FOTOVOLTAICI: 65.040
 STRUTTURE TRACKER: 106 ELEMENTI 2P15, 1.031 ELEMENTI 2P30
 NUMERO TOTALE INVERTER: 119
 NUMERO TOTALE CABINE DI TRASFORMAZIONE BT/AT: 12

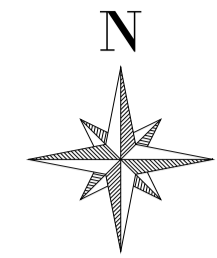
CERIGNOLA SOLAR PARK S.R.L.
 Viale Francesco Restelli 3/7
 20124 Milano
 PEC: nrgsolar3@pec.it
 C.F e P.IVA: 02364410684
 Codice Cliente:

PROGETTO: **IMPIANTO AGRIVOLTAICO CERIGNOLA 30.3**
 DOCUMENTI: **LAYOUT CAVI AC-BT e AUSILIARI**

LOCALIZZAZIONE		INFORMAZIONE DI PROGETTO		FASE		
CITTA': CERIGNOLA	SORGENTE: SOLARE	AREA[m²]: 41,45		PERMESSI		
PROVINCIA: FOGGIA	PAC[MW]: 30,30	GCR[%]: 55,01				
REGIONE: PUGLIA	PDC[MWp]: 39,02					
COORDINATE		DETTAGLI DI PROGETTO				
LAT: 41,14°	N.PAN: 65,040	N.INV: 119	PITCH[m]: 8,15			
LONG: 15,79°	P.PAN[Wp]: 600	P.INV[kVA]: 330 - 300	N.STR: 106 (2P15)			
ALT[m]: 300	STRU: TRACKER	INCL: ±38,65°	1.031 (2P30)			
NOME		REGISTRAZIONE	FIRMA	DATA		
PREPARATO	-	-	-	28/09/23		
DISEGNATO	-	-	-	28/09/23		
VERIFICATO	-	-	-	28/09/23		
APPROVATO	-	-	-	28/09/23		
TAVOLA No	SCALA	IMPIANTO	D. T. S. I. DOC.	REV.	FASE	EMI.
1 DI 3	1:6.000					

IMPIANTO AGRIVOLTAICO CERIGNOLA 30.3
 LAYOUT CAVI AC-BT e AUSILIARI
 DIMENSIONI IN m / SCALA 1:6.000

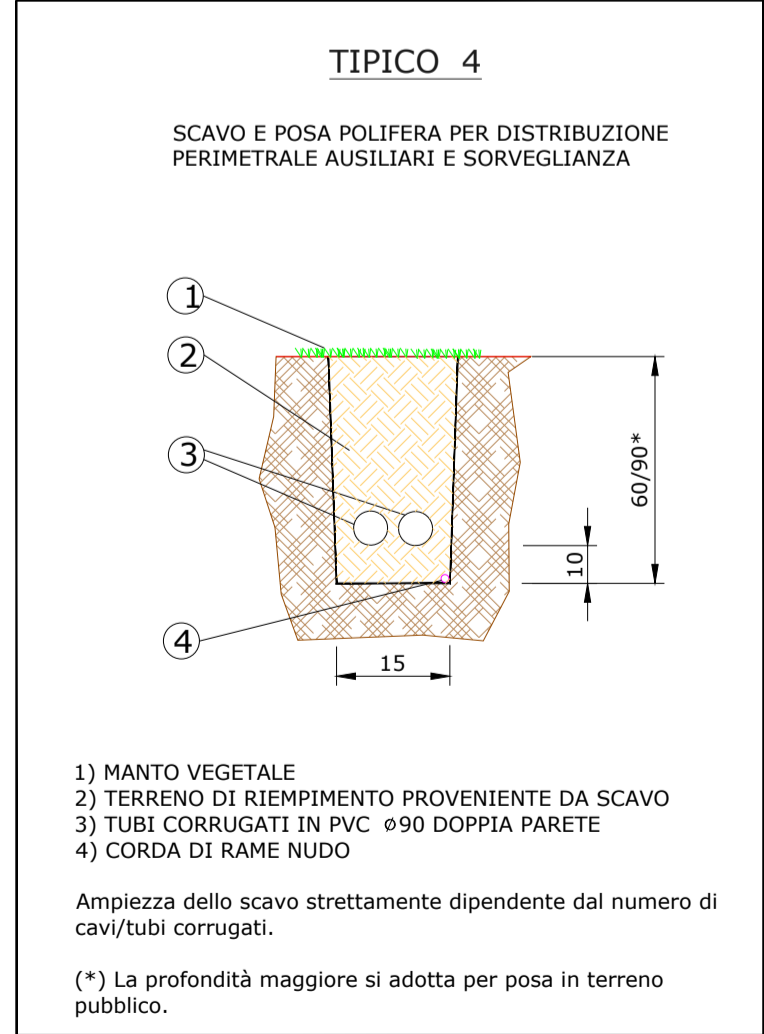
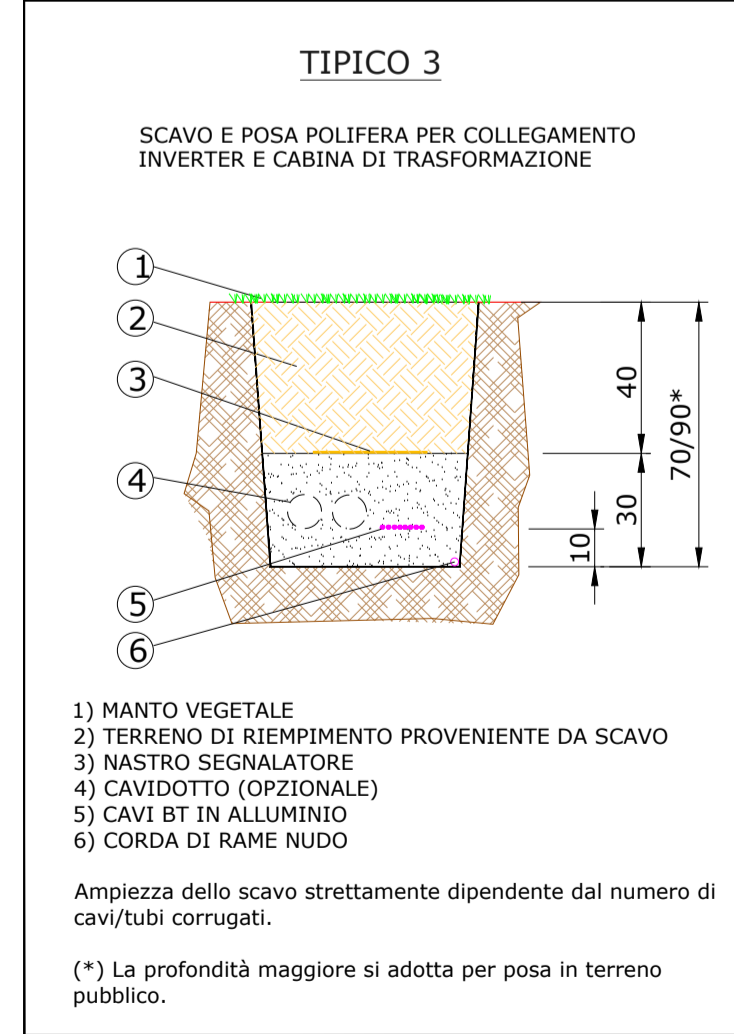
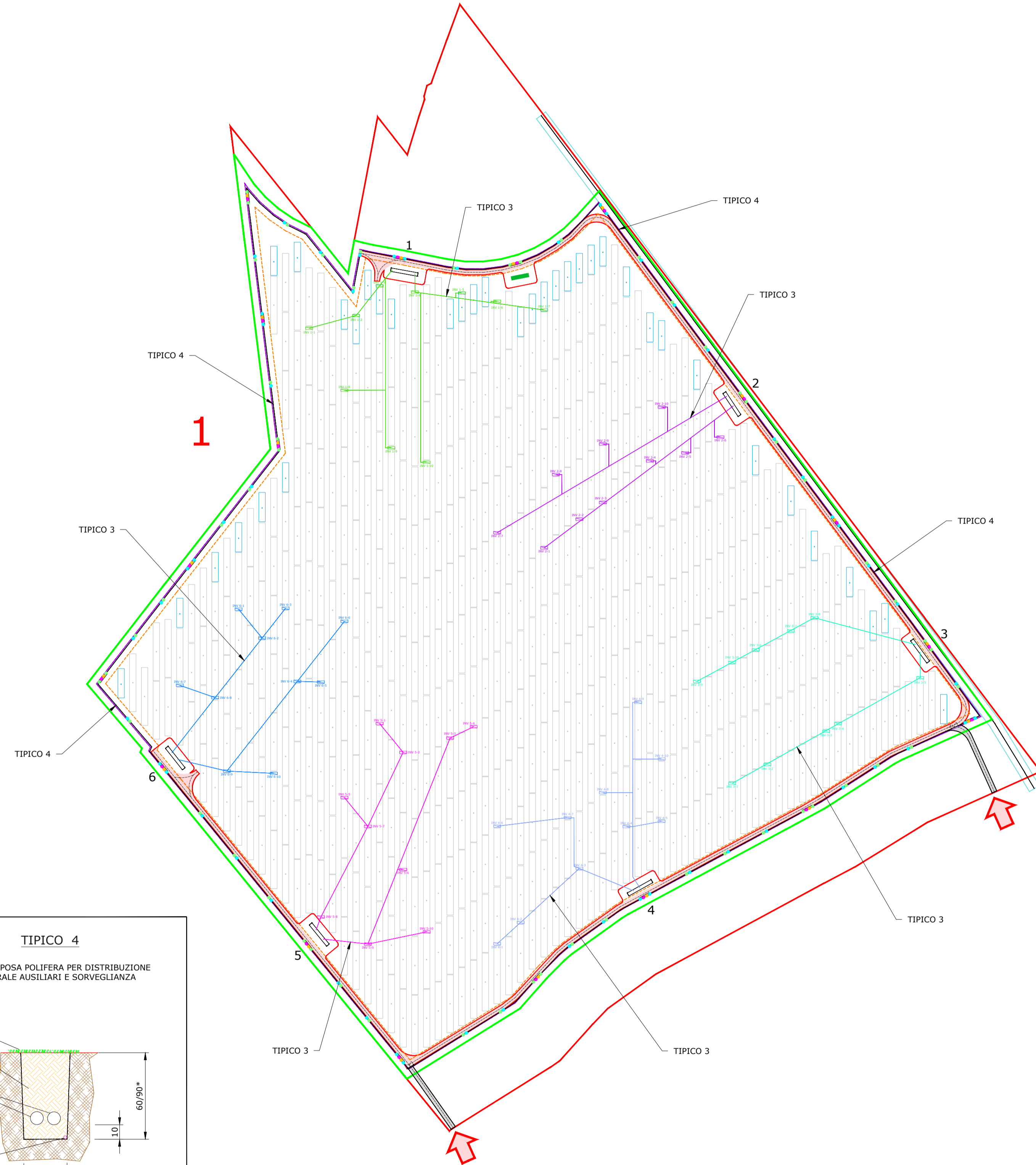
VISTA IN PIANTA
 GENERALE
 SCALA 1:6.000



LIMITE DI DISEGNO

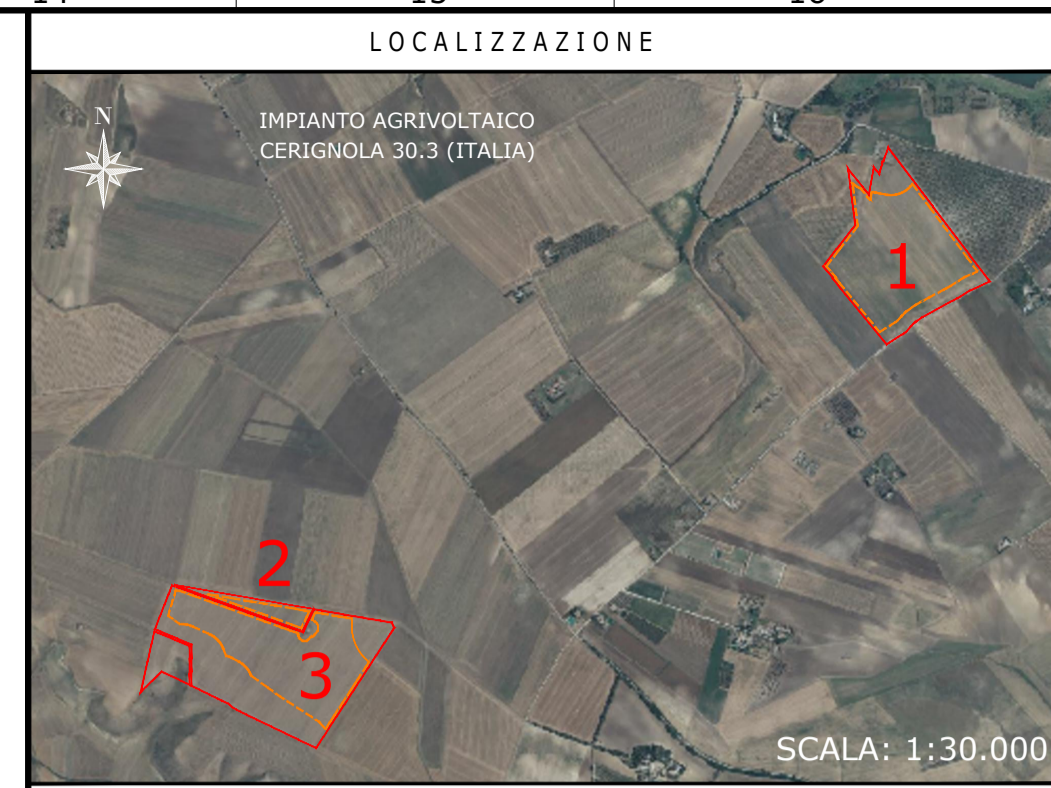
IMPIANTO AGRIVOLTAICO
CERIGNOLA - 30,3

TILT ±38,65°, AZIMUT 0°, PITCH 8,15 m
 INVERTER HUAWEI SUN2000-330KTL-H1
 MODULI FOTOVOLTAICI TRINA SOLAR TSM-600DEG20C.20
 POTENZA FOTOVOLTAICA: 39.024 kWp
 2.168 STRINGHE FOTOVOLTAICHE DA 30 MODULI FOTOVOLTAICI
 NUMERO MODULI FOTOVOLTAICI: 65.040
 STRUTTURE TRACKER: 106 ELEMENTI 2P15, 1.031 ELEMENTI 2P30
 NUMERO TOTALE INVERTER: 119
 NUMERO TOTALE CABINE DI TRASFORMAZIONE BT/AT: 12



VISTA IN PIANTA
 DETTAGLIO 1
 SCALA 1:2.000

IMPIANTO AGRIVOLTAICO CERIGNOLA 30.3
 LAYOUT CAVI AC-BT e AUSILIARI
 DIMENSIONI IN m / SCALA 1:2.000

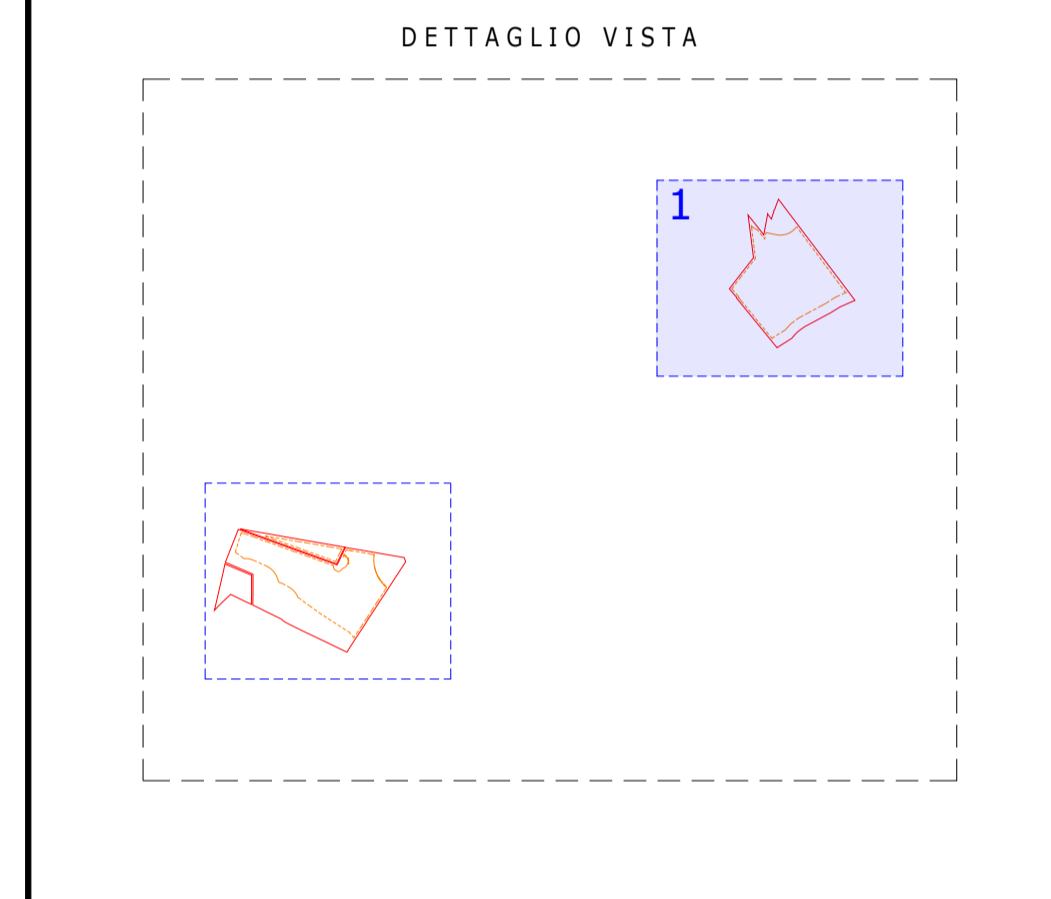


NOTE / TIMBRI

PROGETTISTI

Ingegnere
 Michele Di stefano
 (per NRG Plus Italia S.r.l.)
 mdistefano@nrgplus.global

Responsabile tecnico
 Ingegnere
 Maurizio De Donno
 (per NRG Plus Italia S.r.l.)
 mdedonno@nrgplus.global



LEGENDA

[Red line]	LIMITE LOTTO	[Red dashed line]	IDENTIFICAZIONE AREA MODULI FOTOVOLTAICI
[Green line]	FASCIA DI MITIGAZIONE	[Red dashed line]	IDENTIFICAZIONE CABINA TRASFORMAZIONE AT/BT
[Purple line]	RECINZIONE	[Blue line]	RESTRIZIONE LINEA BASSA TENSIONE
[Orange line]	PV AREA	[Red arrow]	INVERTER
[Red line]	VIABILITÀ INTERNA	[Red arrow]	CAVO BT
[Red line]	VIABILITÀ ESTERNA	[Blue line]	CAVIDOTTI BT PERIMETRALI
[Red arrow]	INGRESSO	[Red arrow]	CAVIDOTTI BARRIERE MICROONDE
[Red arrow]	PORTONE D'ACCESSO	[Red arrow]	PALI ILLUMINAZIONE
[Blue box]	CABINA DI RICEZIONE SEZIONAMENTO E CONTROLLO	[Red arrow]	PALI VIDEOSORVEGLIANZA
[Red box]	CABINA TRASFORMAZIONE AT/BT	[Red arrow]	BARRIERA RX
[Green box]	CONTAINER STOCCAGGIO MATERIALE	[Red arrow]	BARRIERA TX
[Red box]	PANNELLI FOTOVOLTAICI VELA 2P30	[Red arrow]	
[Blue box]	PANNELLI FOTOVOLTAICI VELA 2P15	[Red arrow]	

0	28/09/23	EMISSIONE FINALE	D.G.	J.G.	A.M.	M.DD
A	27/09/23	EMISSIONE INIZIALE	D.G.	J.G.	A.M.	M.DD
REV	DATA	DESCRIZIONE	PREP.	DISEG.	VERIF.	APPR.

CERIGNOLA SOLAR PARK S.R.L.
 Viale Francesco Restelli 3/7
 20124 Milano
 PEC: nrgsolar3@pec.it
 C.F e P.IVA: 02364410684
 Codice Cliente:

PROGETTO:
IMPIANTO AGRIVOLTAICO CERIGNOLA 30.3

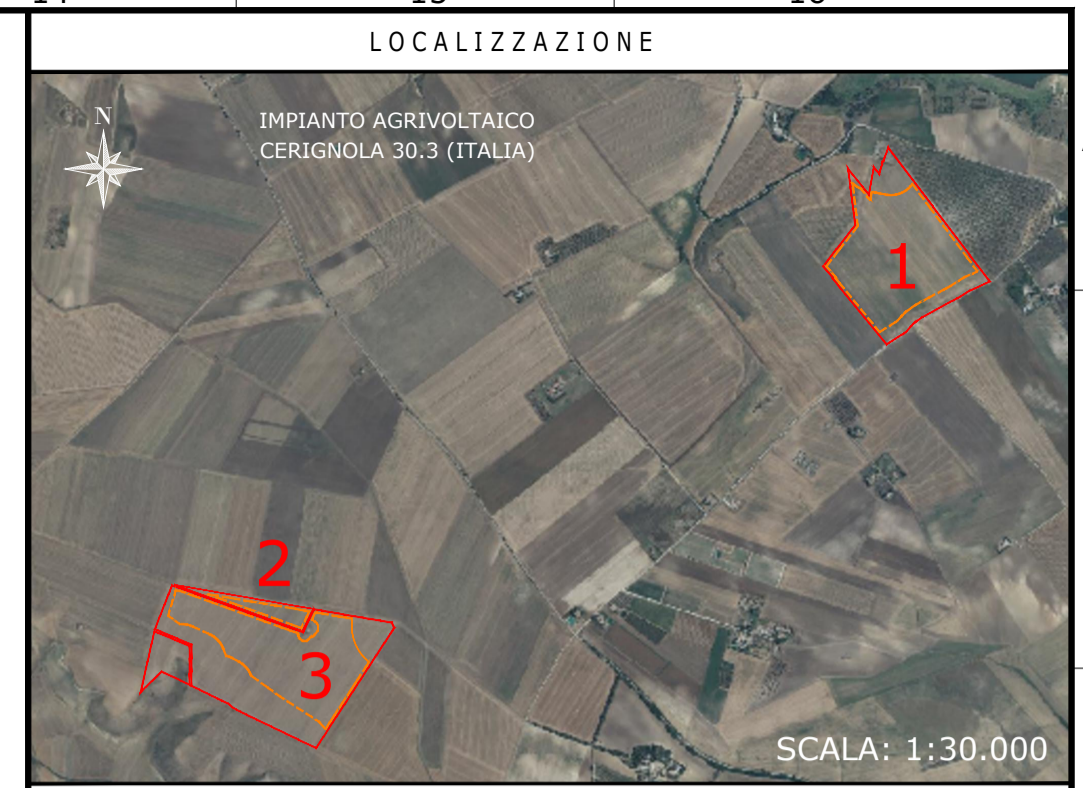
DOCUMENTI:
 LAYOUT CAVI AC-BT e AUSILIARI

LOCALIZZAZIONE	INFORMAZIONE DI PROGETTO	FASE
CITTA': CERIGNOLA	SORGENTE: SOLARE	PERMESSI
PROVINCIA: FOGGIA	AREA[m²]: 41,45	
REGIONE: PUGLIA	PAC[MW]: 30,30	
	GCR[%]: 55,01	
	PDC[MWp]: 39,02	
COORDINATE	DETTAGLI DI PROGETTO	
LAT: 41,14°	N.PAN: 65.040	N.INV: 119
LONG: 15,79°	P.PAN[Wp]: 600	P.INV[KVA]: 330 - 300
ALT[m]: 300	STRU: TRACKER	INCL: ±38,65°
		N.STR: 106 (2P15)
		1.031 (2P30)
PREPARATO	NOME	REGISTRAZIONE
DISEGNATO		FIRMA
VERIFICATO		DATA
APPROVATO		
TAVOLA No	SCALA	IMPIANTO
2 DI 3	1:2.000	D T S DOC REV FASE DATA
		I T S I C I G I L E I S R O T P R E

LIMITE DI DISEGNO

IMPIANTO AGRIVOLTAICO
CERIGNOLA - 30,3

TILT ±38,65°, AZIMUT 0°, PITCH 8,15 m
 INVERTER HUAWEI SUN2000-330KTL-H1
 MODULI FOTOVOLTAICI TRINA SOLAR TSM-600DEG20C.20
 POTENZA FOTOVOLTAICA: 39.024 kWp
 2.168 STRINGHE FOTOVOLTAICHE DA 30 MODULI FOTOVOLTAICI
 NUMERO MODULI FOTOVOLTAICI: 65.040
 STRUTTURE TRACKER: 106 ELEMENTI 2P15, 1.031 ELEMENTI 2P30
 NUMERO TOTALE INVERTER: 119
 NUMERO TOTALE CABINE DI TRASFORMAZIONE BT/AT: 12

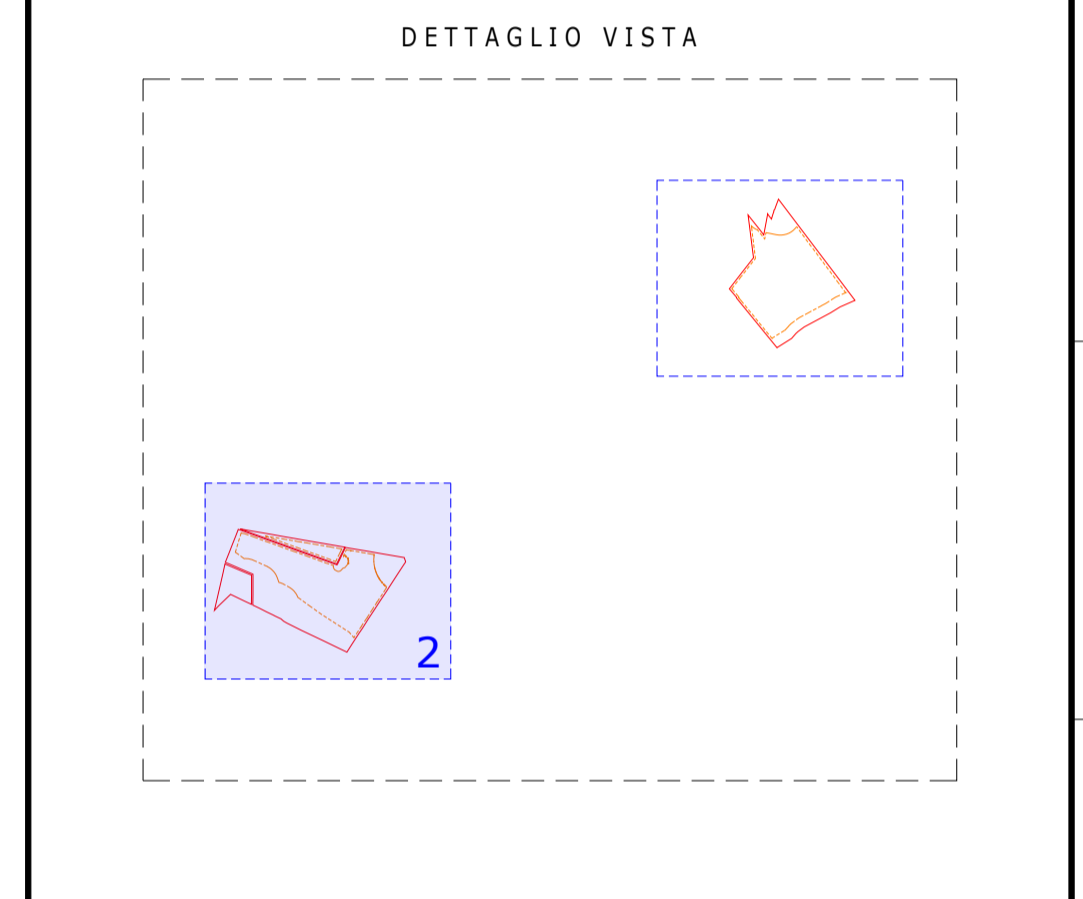


NOTE / TIMBRI

PROGETTISTI

Ingegnere
 Michele Di stefano
 (per NRG Plus Italia S.r.l.)
 mdistefano@nrgplus.global

Responsabile tecnico
 Ingegnere
 Maurizio De Donno
 (per NRG Plus Italia S.r.l.)
 mdedonno@nrgplus.global



LEGENDA

[Red line]	LIMITE LOTTO	[Green line]	FASCIA DI MITIGAZIONE	[Purple line]	RECINZIONE	[Orange line]	PV AREA	[Red dashed line]	VIABILITÀ INTERNA	[Black dashed line]	VIABILITÀ ESTERNA	[Red arrow]	INGRESSO	[Red arrow]	PORTONE D'ACCESSO	[Blue box]	CABINA DI RICEZIONE SEZIONAMENTO E CONTROLLO	[Blue box]	CABINA TRASFORMAZIONE AT/BT	[Green box]	CONTAINER STOCCAGGIO MATERIALE	[Green box]	PANNELLI FOTOVOLTAICI VELA 2P30	[Blue box]	PANNELLI FOTOVOLTAICI VELA 2P15	[Red dashed line]	IDENTIFICAZIONE AREA MODULI FOTOVOLTAICI	[Red dashed line]	IDENTIFICAZIONE CABINA TRASFORMAZIONE AT/BT	[Blue line]	RESTRIZIONE LINEA BASSA TENSIONE	[Blue box]	INVERTER	[Purple line]	CAVO BT	[Black line]	CAVIDOTTI BT PERIMETRALI	[Yellow dot]	PALI ILLUMINAZIONE	[Magenta dot]	PALI VIDEOSORVEGLIANZA	[Green dot]	BARRIERA RX	[Cyan dot]	BARRIERA TX
------------	--------------	--------------	-----------------------	---------------	------------	---------------	---------	-------------------	-------------------	---------------------	-------------------	-------------	----------	-------------	-------------------	------------	--	------------	-----------------------------	-------------	--------------------------------	-------------	---------------------------------	------------	---------------------------------	-------------------	--	-------------------	---	-------------	----------------------------------	------------	----------	---------------	---------	--------------	--------------------------	--------------	--------------------	---------------	------------------------	-------------	-------------	------------	-------------

0	28/09/23	EMISSIONE FINALE	D.G.	J.G.	A.M.	M.DD
A	27/09/23	EMISSIONE INIZIALE	D.G.	J.G.	A.M.	M.DD
REV	DATA	DESCRIZIONE	PREP.	DISEG.	VERIF.	APPR.

CERIGNOLA SOLAR PARK S.R.L.
 Viale Francesco Restelli 3/7
 20124 Milano
 PEC: nrgsolar3@pec.it
 C.F e P.IVA: 02364410684
 Codice Cliente:

PROGETTO: IMPIANTO AGRIVOLTAICO CERIGNOLA 30.3

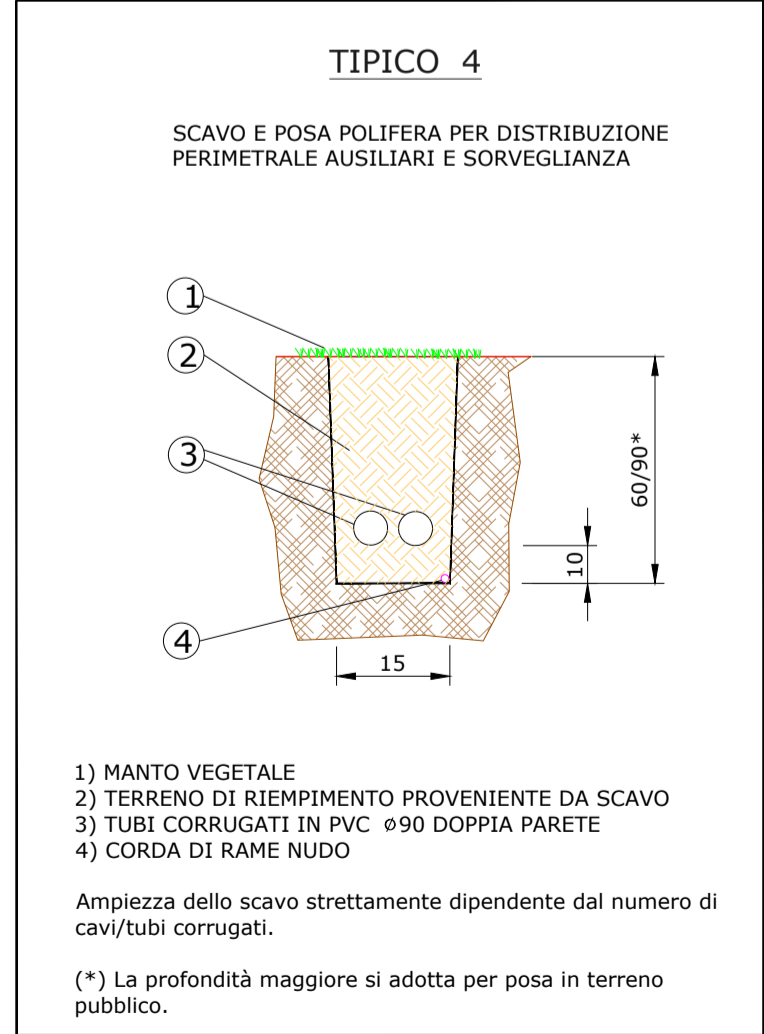
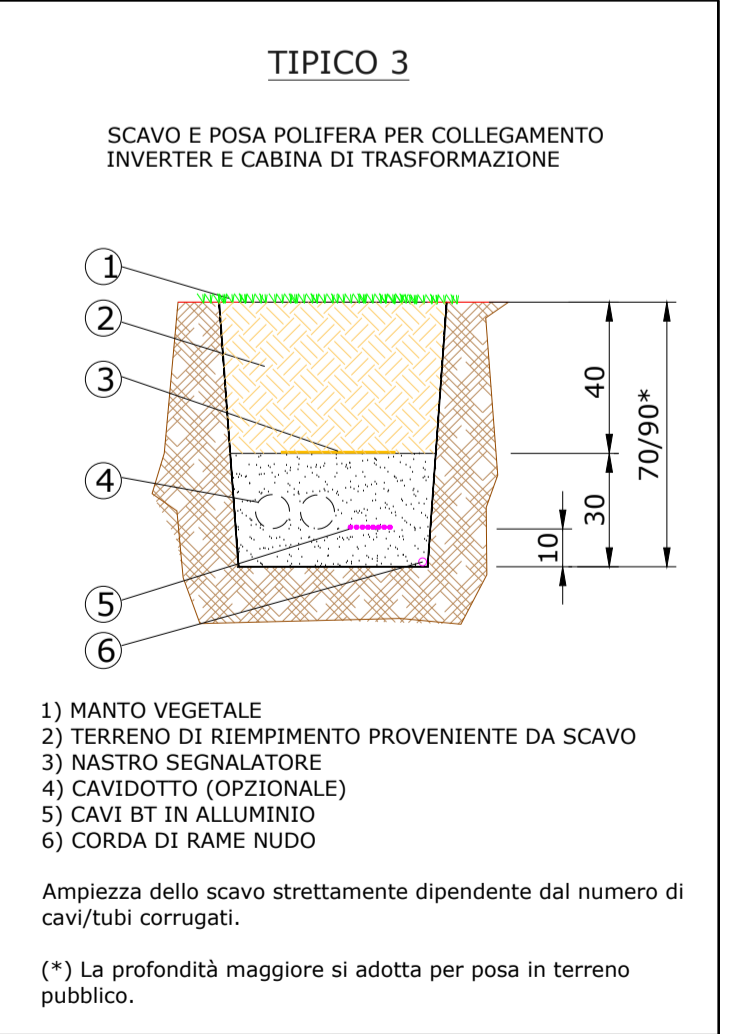
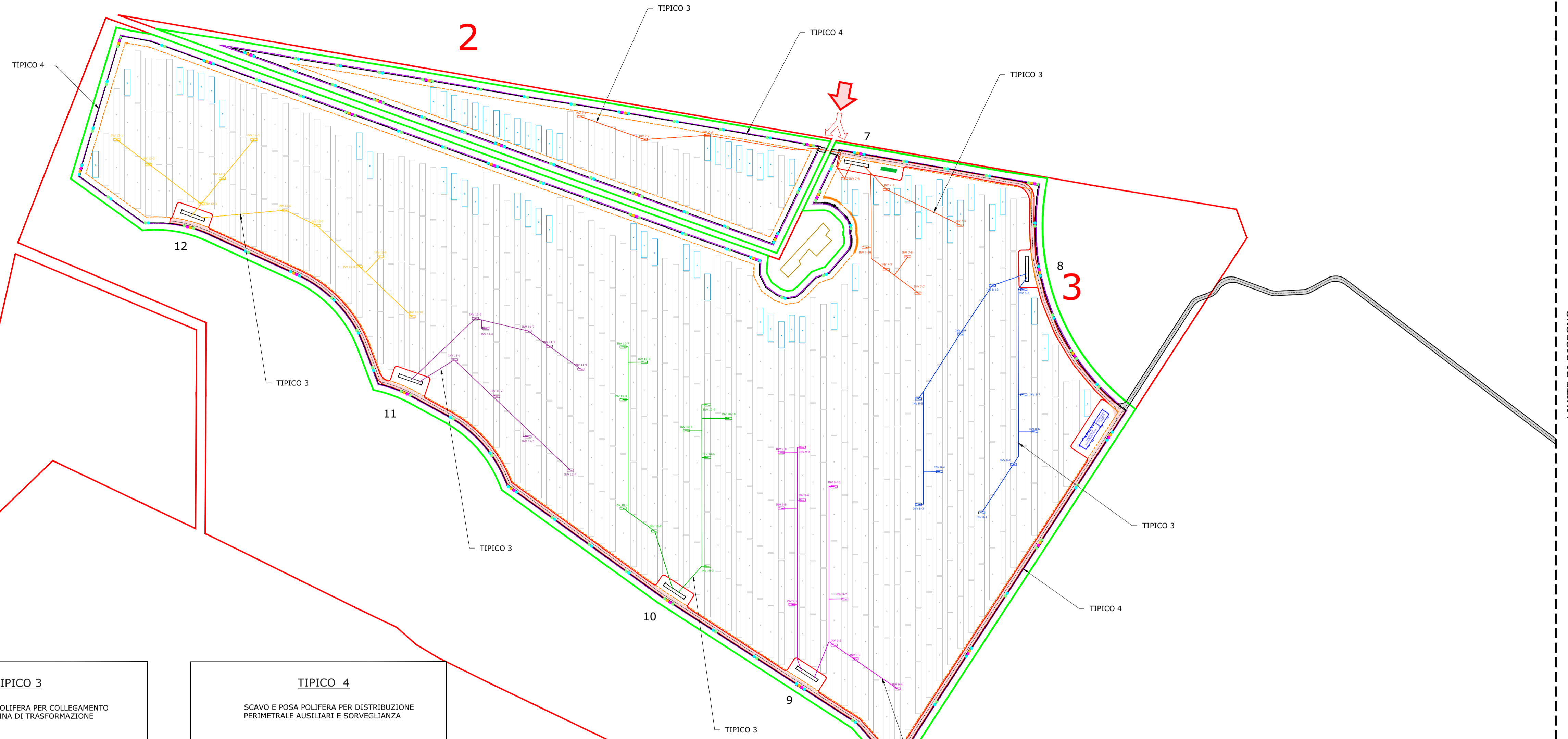
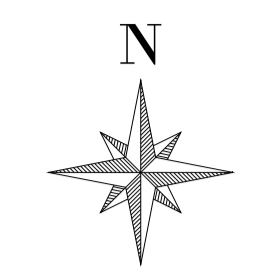
DOCUMENTI: LAYOUT CAVI AC-BT e AUSILIARI

LOCALIZZAZIONE	INFORMAZIONE DI PROGETTO	FASE
CITTA': CERIGNOLA	SORGENTE: SOLARE	AREA[Mq]: 41,45
PROVINCIA: FOGGIA	PAC[MW]: 30,30	GCR[Mq]: 55,01
REGIONE: PUGLIA	PDC[MWp]: 39,02	PERMESSI

COORDINATE		DETTAGLI DI PROGETTO	
LAT: 41,14°	N.PAN: 65.040	N.INV: 119	PITCH[m]: 8,15
LONG: 15,79°	P.PAN[Wp]: 600	P.INV[KVA]: 330 - 300	N.STR: 106 (2P15)
ALT[m]: 300	STRU: TRACKER	TILT: ±38,65°	1.031 (2P30)

PREPARATO	REGISTRAZIONE	FIRMA	DATA
DISEGNATO			28/09/23
VERIFICATO			28/09/23
APPROVATO			28/09/23

TAVOLA No	SCALA	IMPIANTO	D. T. S. DOC.	REV.	FASE	EMI.
3 DI 3	1:2.000					



IMPIANTO AGRIVOLTAICO CERIGNOLA 30.3
 LAYOUT CAVI AC-BT e AUSILIARI
 DIMENSIONI IN m / SCALA 1:2.000

VISTA IN PIANTA
 DETTAGLIO 2
 SCALA 1:2.000