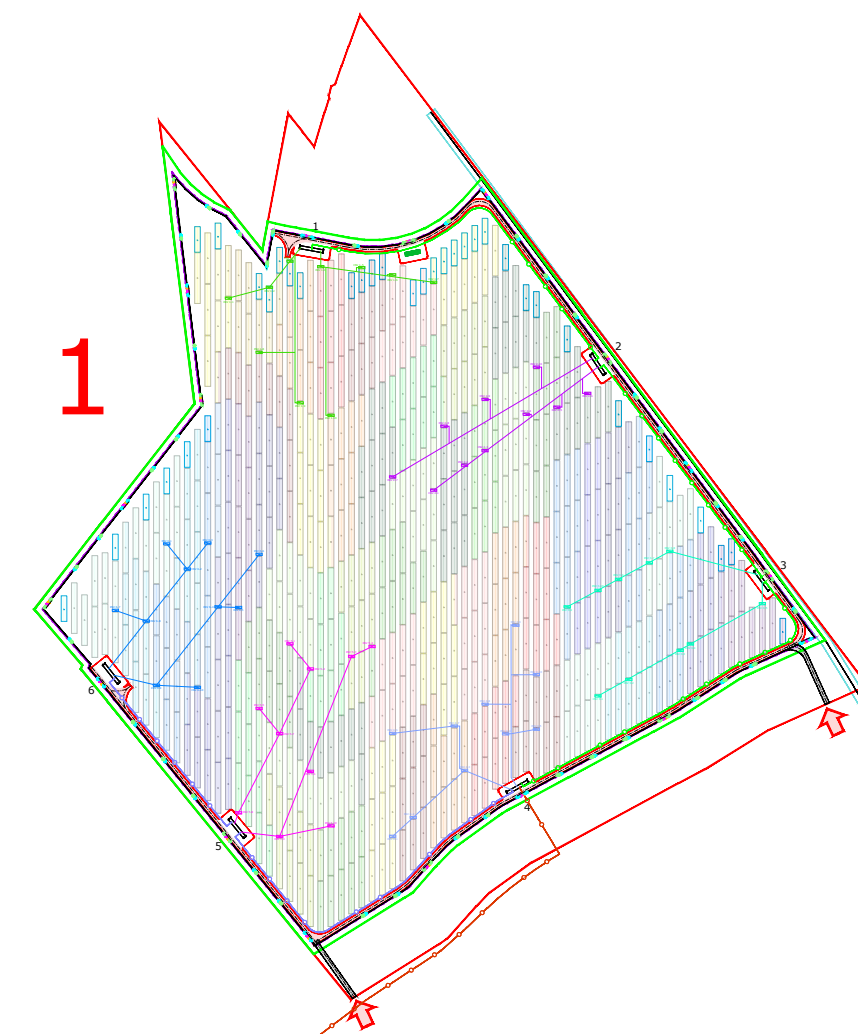


LIMITE DI DISEGNO

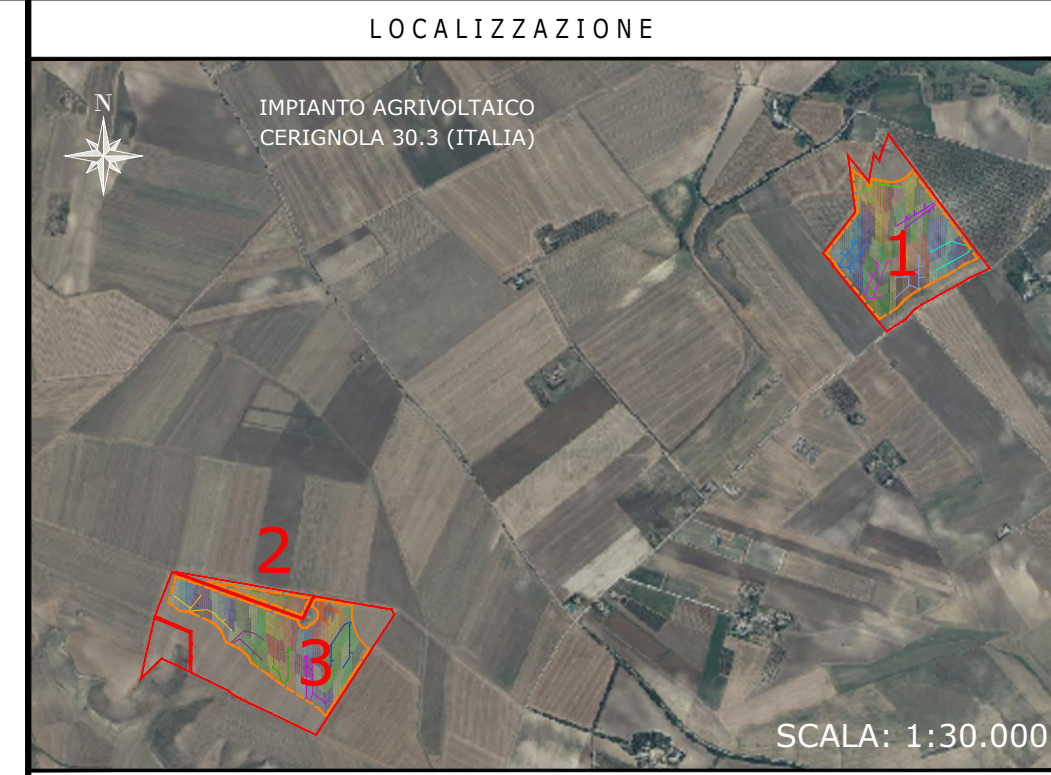


VISTA IN PIANTA  
GENERALE  
SCALA 1:6.000

IMPIANTO AGRIVOLTAICO CERIGNOLA 30.3  
LAYOUT GENERALE SCAVI  
DIMENSIONI IN m / SCALA 1:6.000

**IMPIANTO AGRIVOLTAICO  
CERIGNOLA - 30,3**

TILT ±38,65°, AZIMUT 0°, PITCH 8,15 m  
 INVERTER HUAWEI SUN2000-330KTL-H1  
 MODULI FOTOVOLTAICI TRINA SOLAR TSM-600DEG20C.20  
 POTENZA FOTOVOLTAICA: 39.024 kWp  
 2.168 STRINGHE FOTOVOLTAICHE DA 30 MODULI FOTOVOLTAICI  
 NUMERO MODULI FOTOVOLTAICI: 65.040  
 STRUTTURE TRACKER: 106 ELEMENTI 2P15, 1.031 ELEMENTI 2P30  
 NUMERO TOTALE INVERTER: 119  
 NUMERO TOTALE CABINE DI TRASFORMAZIONE BT/AT: 12

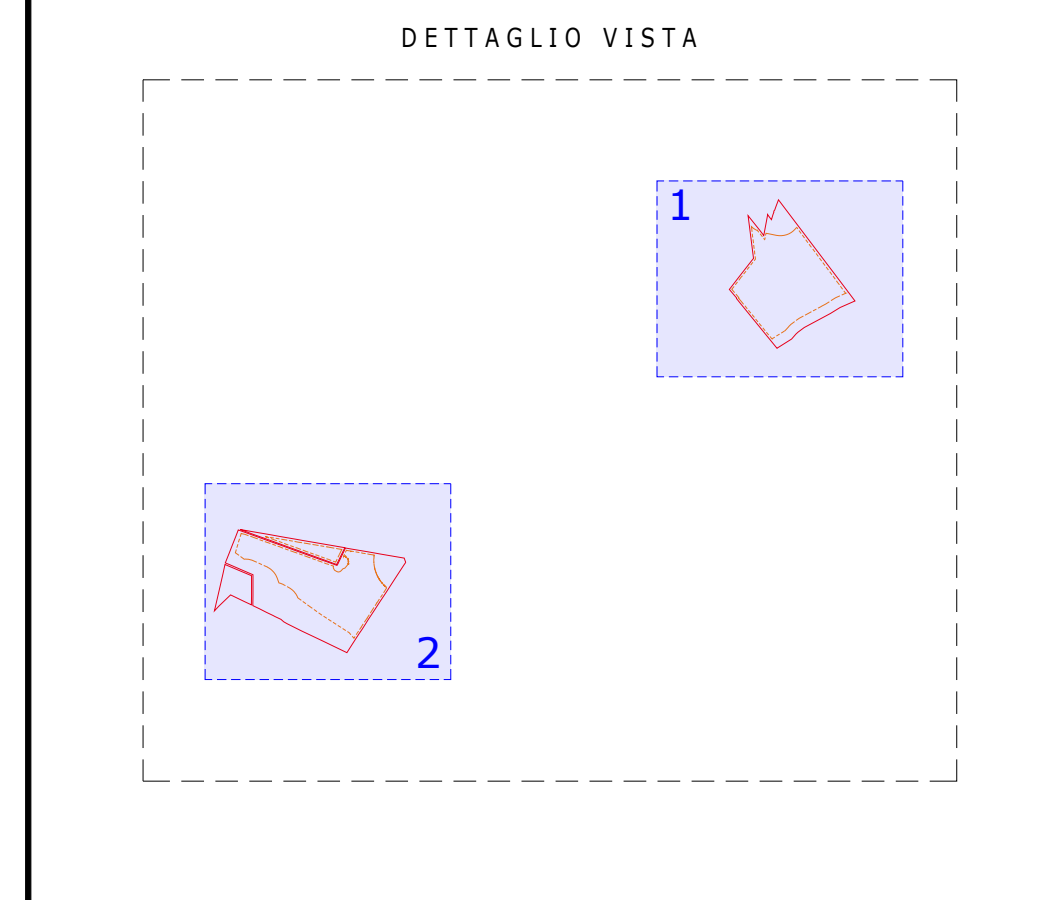


NOTE / TIMBRI

**PROGETTISTI**

Ingegnere  
Michele Di stefano  
(per NRG Plus Italia S.r.l.)  
mdistefano@nrgplus.global

**Responsabile tecnico**  
Ingegnere  
Maurizio De Donno  
(per NRG Plus Italia S.r.l.)  
mdedonno@nrgplus.global



**LEGENDA**

[Red line]	LIMITE LOTTO	[Red line]	IDENTIFICAZIONE AREA MODULI FOTOVOLTAICI
[Green line]	FASCIA DI MITIGAZIONE	[Red line]	IDENTIFICAZIONE CABINA TRASFORMAZIONE AT/BT
[Purple line]	RECINZIONE	[Blue line]	RESTRIZIONE LINEA BASSA TENSIONE
[Orange line]	PV AREA	[Blue line]	CAVO AT
[Red line]	VIABILITÀ INTERNA	[Blue line]	CAVO BT
[Red line]	VIABILITÀ ESTERNA	[Blue line]	CAVIDOTTI BT PERIMETRALI
[Red arrow]	INGRESSO	[Blue line]	CAVIDOTTI BARRIERE MICROONDE
[Red arrow]	PORTONE D'ACCESSO	[Blue line]	INVERTER
[Red arrow]	CABINA DI RICEZIONE SEZIONAMENTO E CONTROLLO	[Blue line]	PALI ILLUMINAZIONE
[Red arrow]	CABINA TRASFORMAZIONE AT/BT	[Blue line]	PALI VIDEOSORVEGLIANZA
[Red arrow]	CONTAINER STOCCAGGIO MATERIALE	[Blue line]	BARRIERA RX
[Red arrow]	PANNELLI FOTOVOLTAICI VELA 2P30	[Blue line]	BARRIERA TX
[Red arrow]	PANNELLI FOTOVOLTAICI VELA 2P15	[Blue line]	

0	28/09/23	EMISSIONE FINALE	O.P	J.G	A.M	M.DD
A	27/09/23	EMISSIONE INIZIALE	D.G	J.G	A.M	M.DD
REV	DATA	DESCRIZIONE	PREP.	DISEG.	VERIF.	APPR.

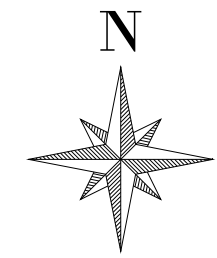
CERIGNOLA SOLAR PARK S.R.L.  
 Viale Francesco Restelli 3/7  
 20124 Milano  
 PEC: nrgsolar3@pec.it  
 C.F e P.IVA: 02364410684  
 Codice Cliente:

PROGETTO: **IMPIANTO AGRIVOLTAICO CERIGNOLA 30.3**

DOCUMENTI: **LAYOUT GENERALE SCAVI**

LOCALIZZAZIONE		INFORMAZIONE DI PROGETTO		FASE
CITTA': CERIGNOLA	SORGENTE: SOLARE	AREA[m²]: 41,45		PERMESSI
PROVINCIA: FOGGIA	PAC[MW]: 30,30	GCR[%]: 55,01		
REGIONE: PUGLIA	PDC[MWp]: 39,02			
COORDINATE		DETTAGLI DI PROGETTO		
LAT: 41,14°	N.PAN: 65,040	N.INV: 119	PITCH[m]: 8,15	
LONG: 15,79°	P.PAN[Wp]: 600	P.INV[kVA]: 330 - 300	N.STR: 106 (2P15)	
ALT[m]: 300	STRU: TRACKER	INCL: ±38,65°	N.STR: 1.031 (2P30)	
PREPARATO		REGISTRAZIONE		DATA
DISEGNATO		FIRMA		28/09/23
VERIFICATO				28/09/23
APPROVATO				28/09/23
TAVOLA No	SCALA	IMPIANTO	D. T. S. I. DOC.	REV. FASE
1 DI 3	1:6.000			EMI.

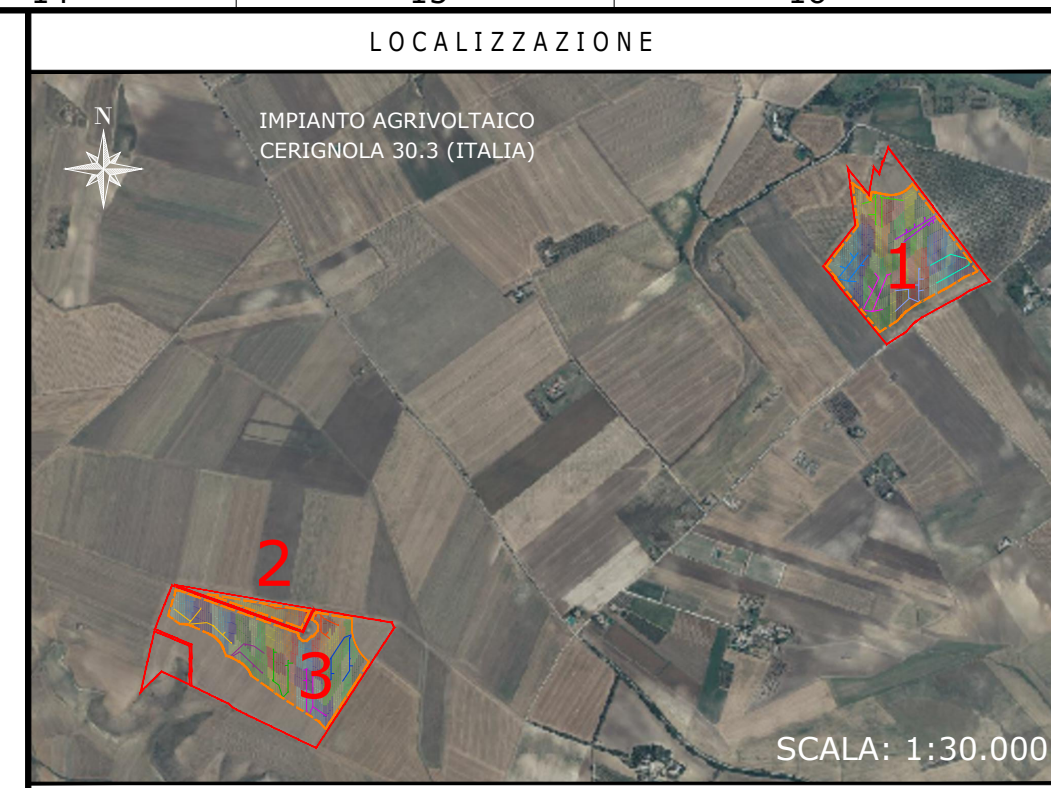
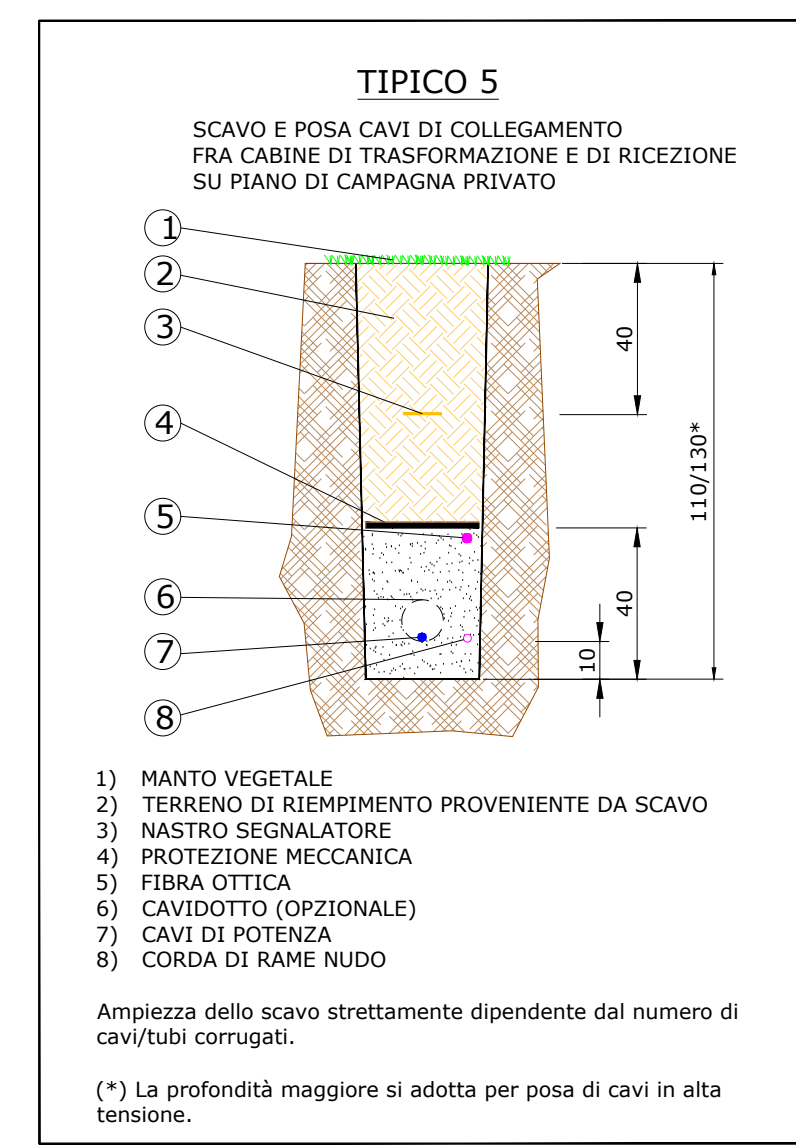
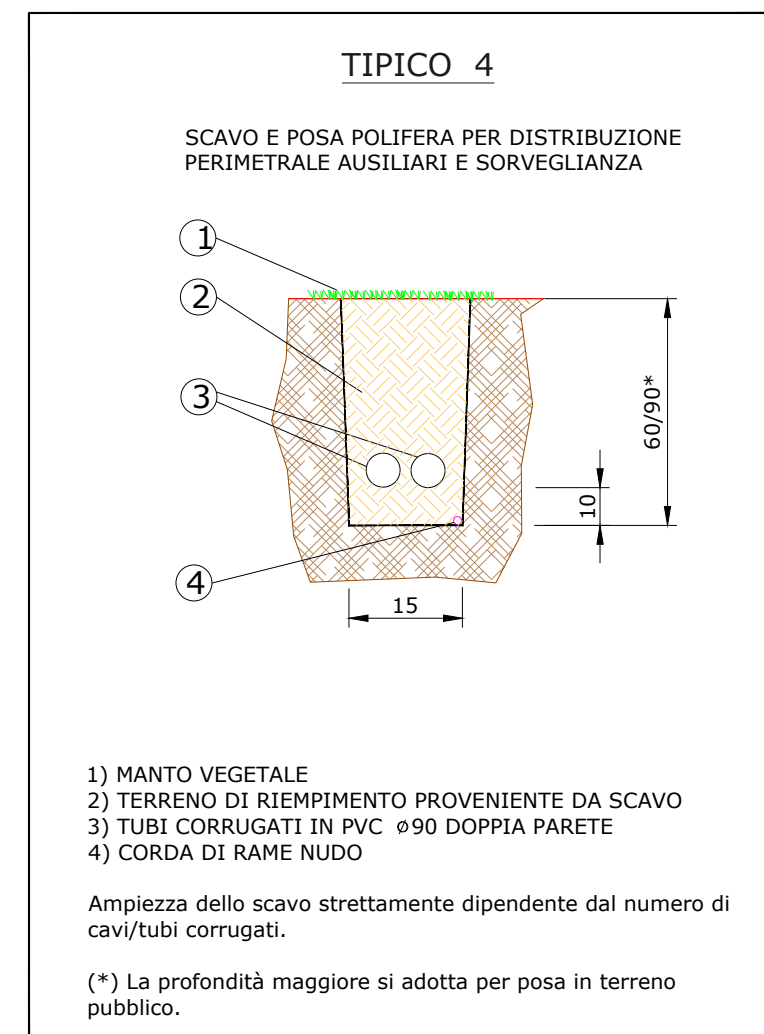
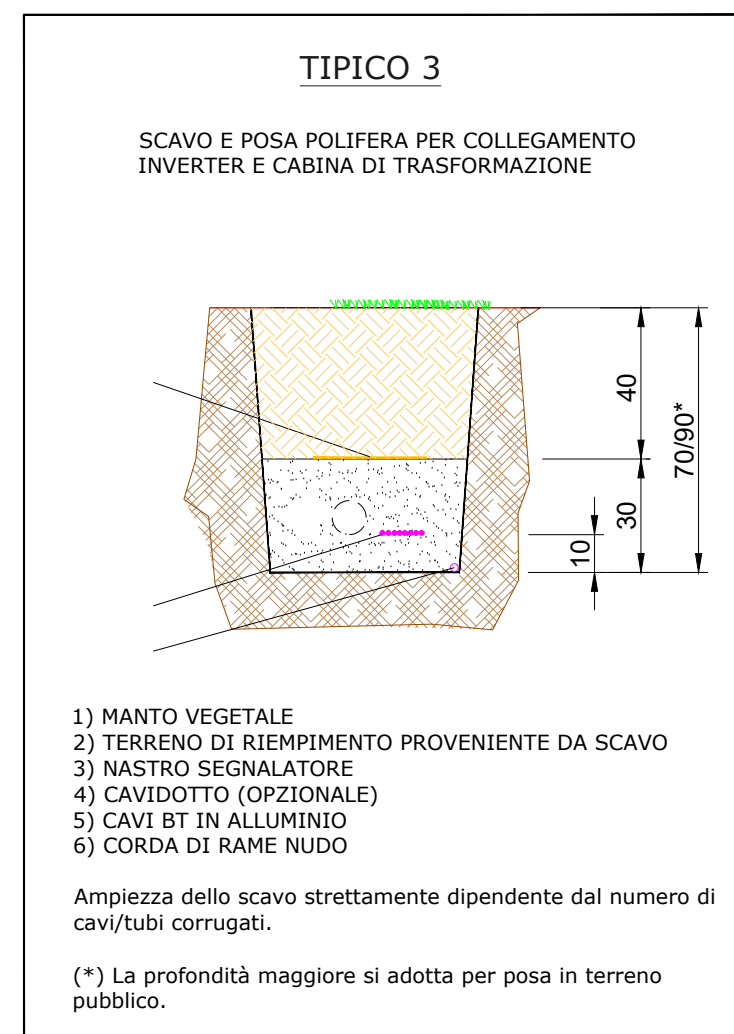
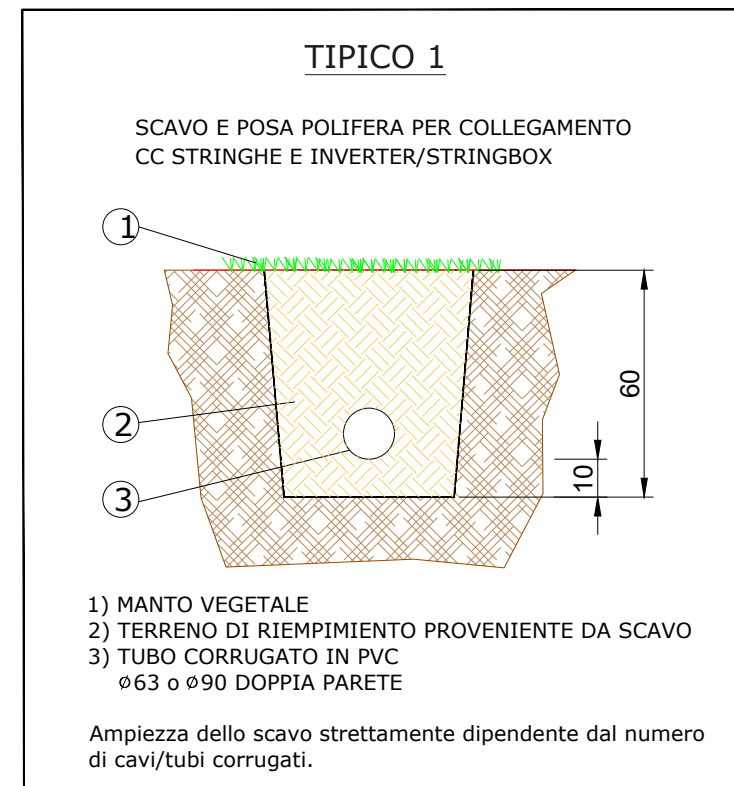
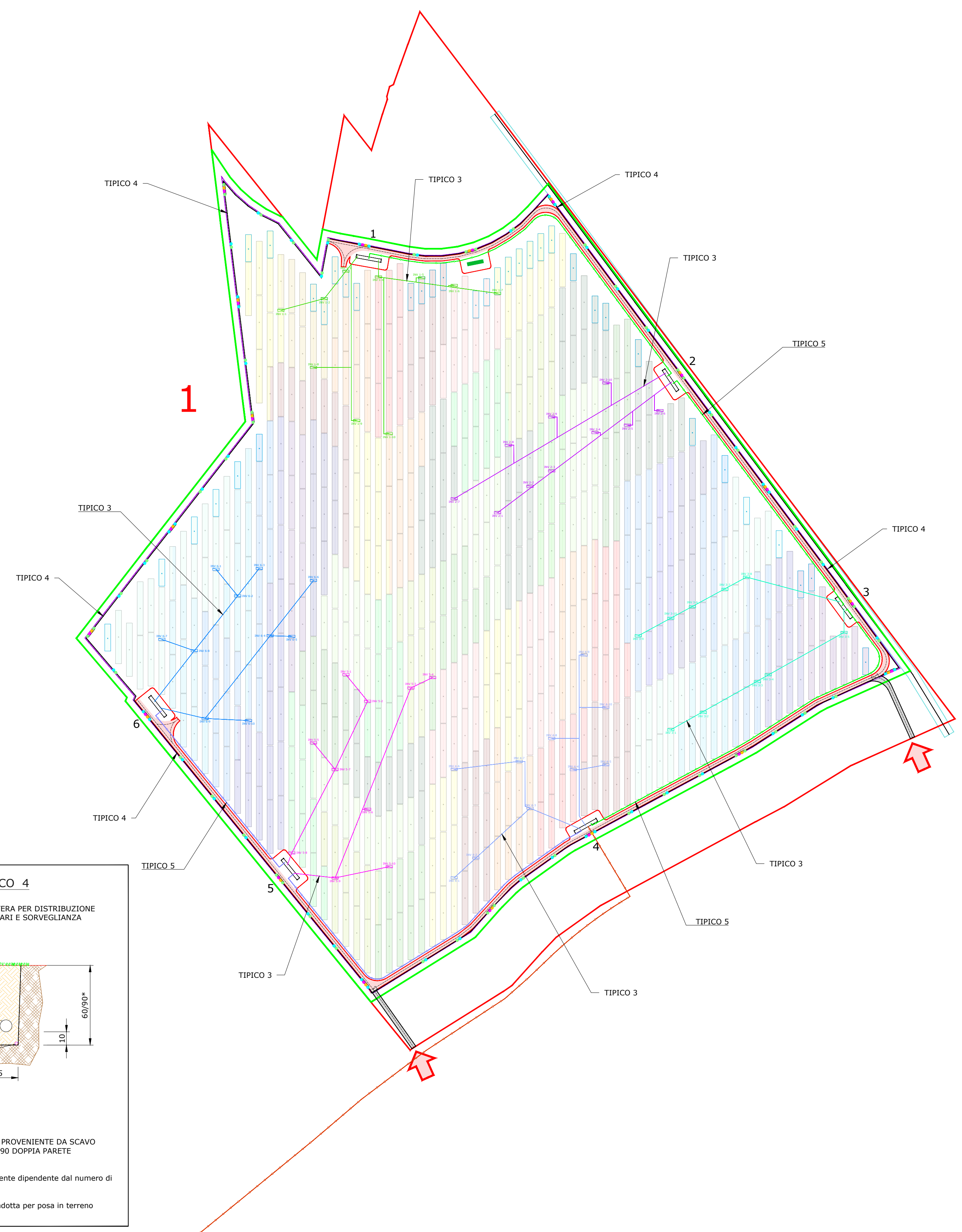




LIMITE DI DISEGNO

**IMPIANTO AGRIVOLTAICO**  
**CERIGNOLA - 30,3**

TILT ±38,65°, AZIMUT 0°, PITCH 8,15 m  
 INVERTER HUAWEI SUN2000-330KTL-H1  
 MODULI FOTOVOLTAICI TRINA SOLAR TSM-600DEG20C.20  
 POTENZA FOTOVOLTAICA: 39.024 kWp  
 2.168 STRINGHE FOTOVOLTAICHE DA 30 MODULI FOTOVOLTAICI  
 NUMERO MODULI FOTOVOLTAICI: 65.040  
 STRUTTURE TRACKER: 106 ELEMENTI 2P15, 1.031 ELEMENTI 2P30  
 NUMERO TOTALE INVERTER: 119  
 NUMERO TOTALE CABINE DI TRASFORMAZIONE BT/AT: 12

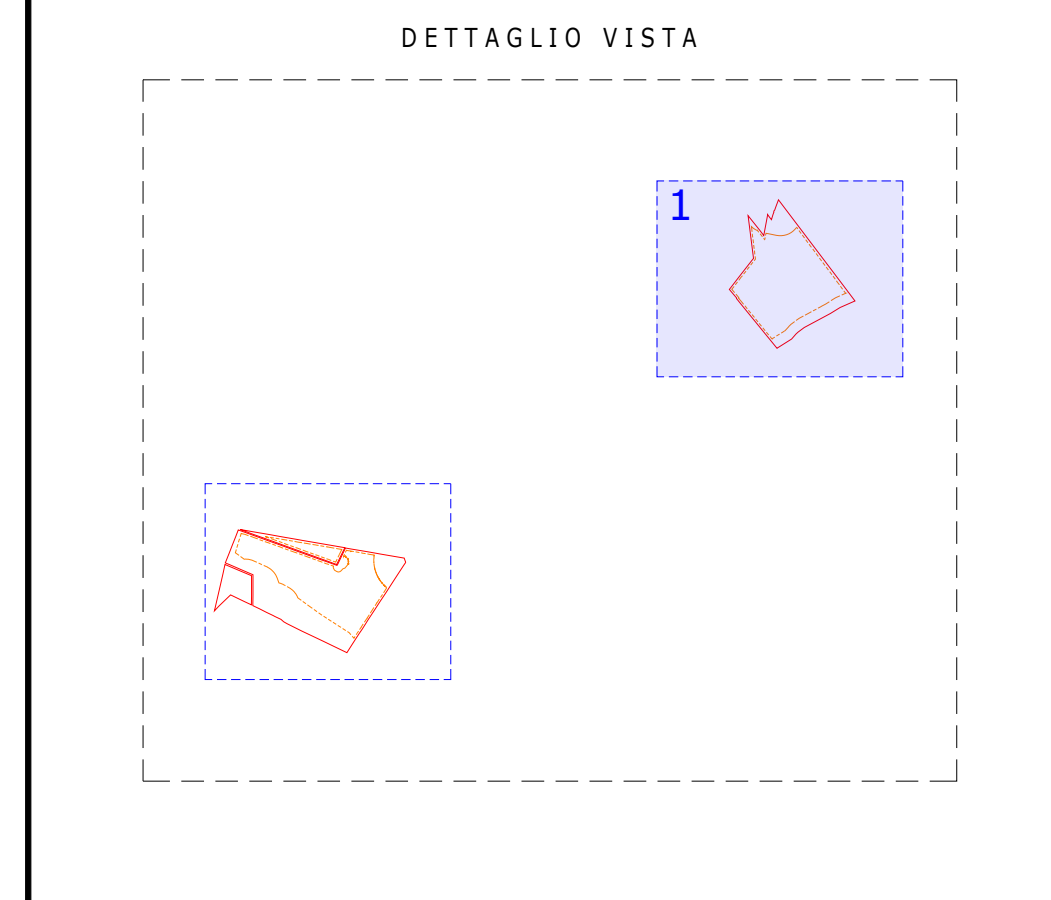


NOTE / TIMBRI

**PROGETTISTI**

Ingegnere  
 Michele Di stefano  
 (per NRG Plus Italia S.r.l.)  
 mdistefano@nrgplus.global

Ingegnere  
 Maurizio De Donno  
 (per NRG Plus Italia S.r.l.)  
 mdedonno@nrgplus.global



**LEGENDA**

	LIMITE LOTTO		FASCIA DI MITIGAZIONE		RECINZIONE		PV AREA		VIABILITÀ INTERNA		VIABILITÀ ESTERNA		INGRESSO		PORTONE D' ACCESSO		CABINA DI RICEZIONE SEZIONAMENTO E CONTROLLO		CABINA TRASFORMAZIONE AT/BT		CONTAINER STOCCAGGIO MATERIALE		PANNELLI FOTOVOLTAICI VELA 2P30		PANNELLI FOTOVOLTAICI VELA 2P15			IDENTIFICAZIONE AREA MODULI FOTOVOLTAICI		IDENTIFICAZIONE CABINA TRASFORMAZIONE AT/BT		RESTRIZIONE LINEA BASSA TENSIONE		CAVO AT		CAVO BT		CAVIDOTTI BT PERIMETRALI		CAVIDOTTI BARRIERE MICROONDE		INVERTER		PALI ILLUMINAZIONE		PALI VIDEOSORVEGLIANZA		BARRIERA RX		BARRIERA TX
--	--------------	--	-----------------------	--	------------	--	---------	--	-------------------	--	-------------------	--	----------	--	--------------------	--	--	--	-----------------------------	--	--------------------------------	--	---------------------------------	--	---------------------------------	--	--	--	--	---	--	----------------------------------	--	---------	--	---------	--	--------------------------	--	------------------------------	--	----------	--	--------------------	--	------------------------	--	-------------	--	-------------

0	28/09/23	EMMISSIONE FINALE	O.P	J.G	A.M	M.DD
A	27/09/23	EMMISSIONE INIZIALE	D.G	J.G	A.M	M.DD
REV	DATA	DESCRIZIONE	PREP.	DISEG.	VERIF.	APPR.

CERIGNOLA SOLAR PARK S.R.L.  
 Viale Francesco Restelli 3/7  
 20124 Milano  
 PEC: nrgsolar3@pec.it  
 C.F e P.IVA: 02364410684  
 Codice Cliente:

PROGETTO: **IMPIANTO AGRIVOLTAICO CERIGNOLA 30,3**

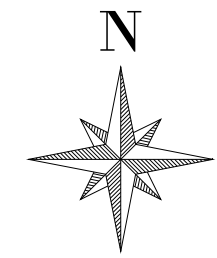
DOCUMENTI: **LAYOUT GENERALE SCAVI**

LOCALIZZAZIONE		INFORMAZIONE DI PROGETTO		FASE	
CITTA': CERIGNOLA	SORGENTE: SOLARE	AREA[Mq]: 41,45			
PROVINCIA: FOGGIA	PAC[MW]: 30,30	GCR[%]: 55,01		PERMESSI	
REGIONE: PUGLIA	PD[CMMW]: 39,02				
COORDINATE		DETTAGLI DI PROGETTO			
LAT: 41,14°	N.PAN: 65,040	N.INV: 119	PITCH[m]: 8,15		
LONG: 15,79°	P.PAN[W]: 600	P.INV[KVA]: 330 - 300	N.STR: 106 (2P15)		
ALT[m]: 300	STRU: TRACKER	INCL: ±38,65°	1.031 (2P30)		
PREPARATO		REGISTRAZIONE		DATA	
DISEGNATO				28/09/23	
VERIFICATO				28/09/23	
APPROVATO				28/09/23	
TAVOLA No	SCALA	IMPIANTO	D. T. S. I.	DOC. REV.	FASE EMI.
2 DI 3	1:2.000				

**IMPIANTO AGRIVOLTAICO CERIGNOLA 30,3**  
 LAYOUT GENERALE SCAVI  
 DIMENSIONI IN m / SCALA 1:2.000

**VISTA IN PIANTA**  
 DETTAGLIO 1  
 SCALA 1:2.000

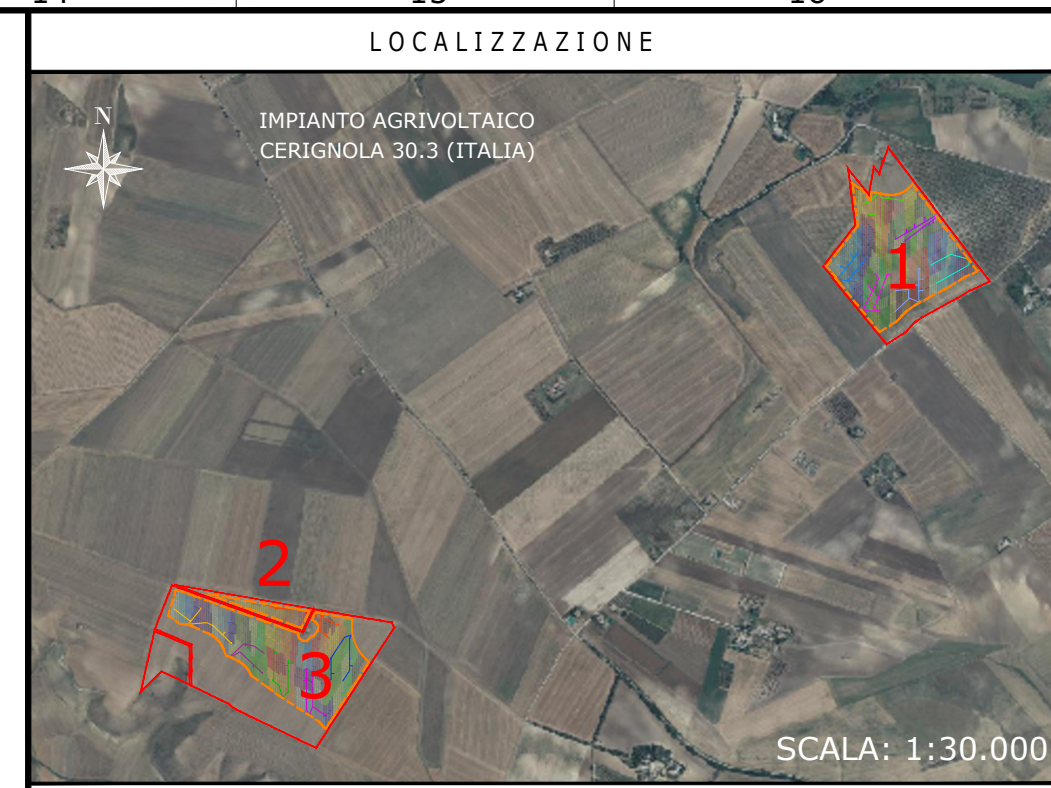
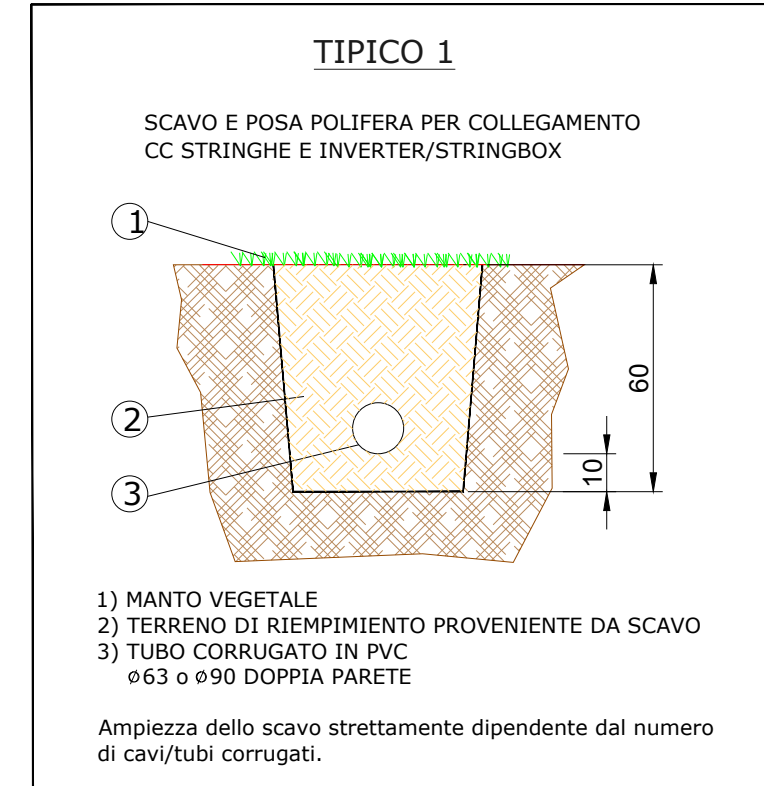




LIMITE DI DISEGNO

**IMPIANTO AGRIVOLTAICO**  
**CERIGNOLA - 30,3**

TILT ±38,65°, AZIMUT 0°, PITCH 8,15 m  
 INVERTER HUAWEI SUN2000-330KTL-H1  
 MODULI FOTOVOLTAICI TRINA SOLAR TSM-600DEG20C.20  
 POTENZA FOTOVOLTAICA: 39.024 kWp  
 2.168 STRINGHE FOTOVOLTAICHE DA 30 MODULI FOTOVOLTAICI  
 NUMERO MODULI FOTOVOLTAICI: 65.040  
 STRUTTURE TRACKER: 106 ELEMENTI 2P15, 1.031 ELEMENTI 2P30  
 NUMERO TOTALE INVERTER: 119  
 NUMERO TOTALE CABINE DI TRASFORMAZIONE BT/AT: 12

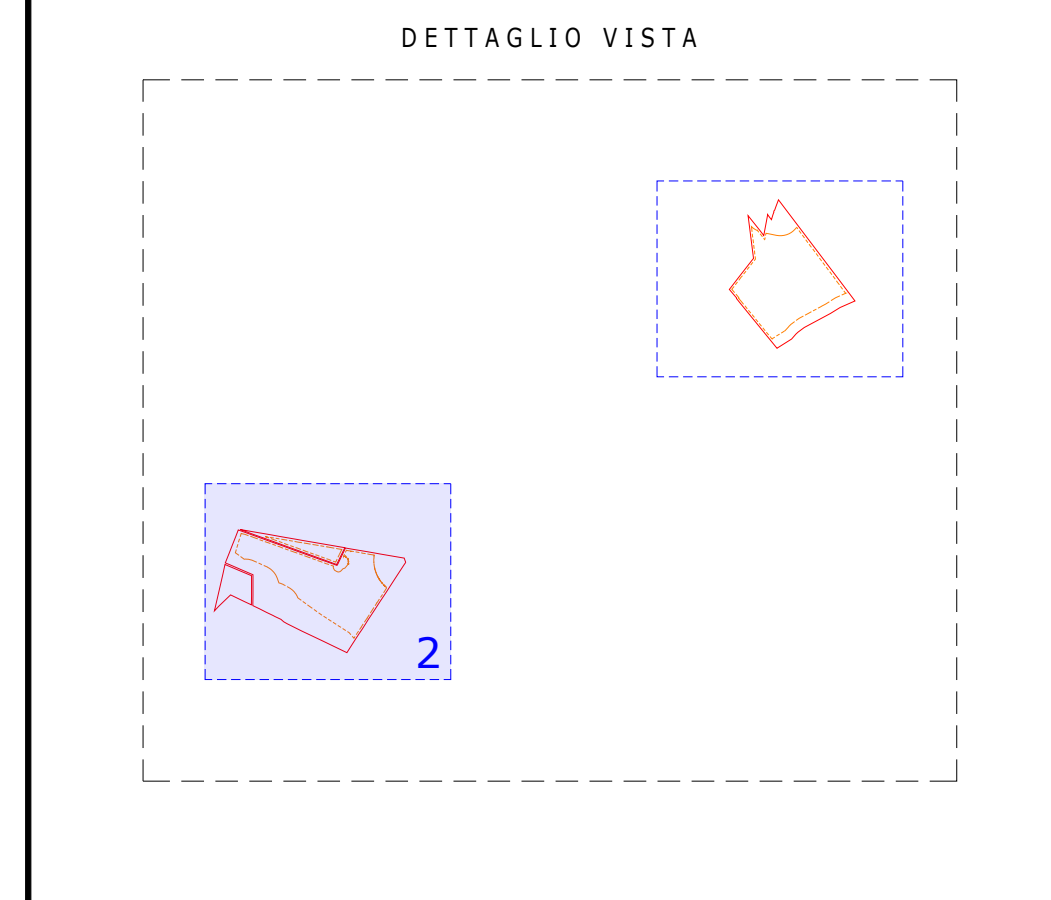


NOTE / TIMBRI

**PROGETTISTI**

Ingegnere  
 Michele Di stefano  
 (per NRG Plus Italia S.r.l.)  
 mdistefano@nrgplus.global

**Responsabile tecnico**  
 Ingegnere  
 Maurizio De Donno  
 (per NRG Plus Italia S.r.l.)  
 mdedonno@nrgplus.global



**LEGENDA**

	LIMITE LOTTO	1-2-...	IDENTIFICAZIONE AREA MODULI FOTOVOLTAICI
	FASCIA DI MITIGAZIONE	1-2-...	IDENTIFICAZIONE CABINA TRASFORMAZIONE AT/BT
	RECINZIONE		RESTRIZIONE LINEA BASSA TENSIONE
	PV AREA		CAVO AT
	VIABILITÀ INTERNA		CAVO BT
	VIABILITÀ ESTERNA		CAVIDOTTI BT PERIMETRALE
	INGRESSO		CAVIDOTTI BARRIERE MICROONDE
	PORTONE D'ACCESSO		CAVIDOTTO CC (STRINGHE)
	CABINA DI RICEZIONE SEZIONAMENTO E CONTROLLO		INVERTER
	CABINA TRASFORMAZIONE AT/BT		PALI ILLUMINAZIONE
	CONTAINER STOCCAGGIO MATERIALE		PALI VIDEOSORVEGLIANZA
	PANNELLI FOTOVOLTAICI VELA 2P30		BARRIERA RX
	PANNELLI FOTOVOLTAICI VELA 2P15		BARRIERA TX

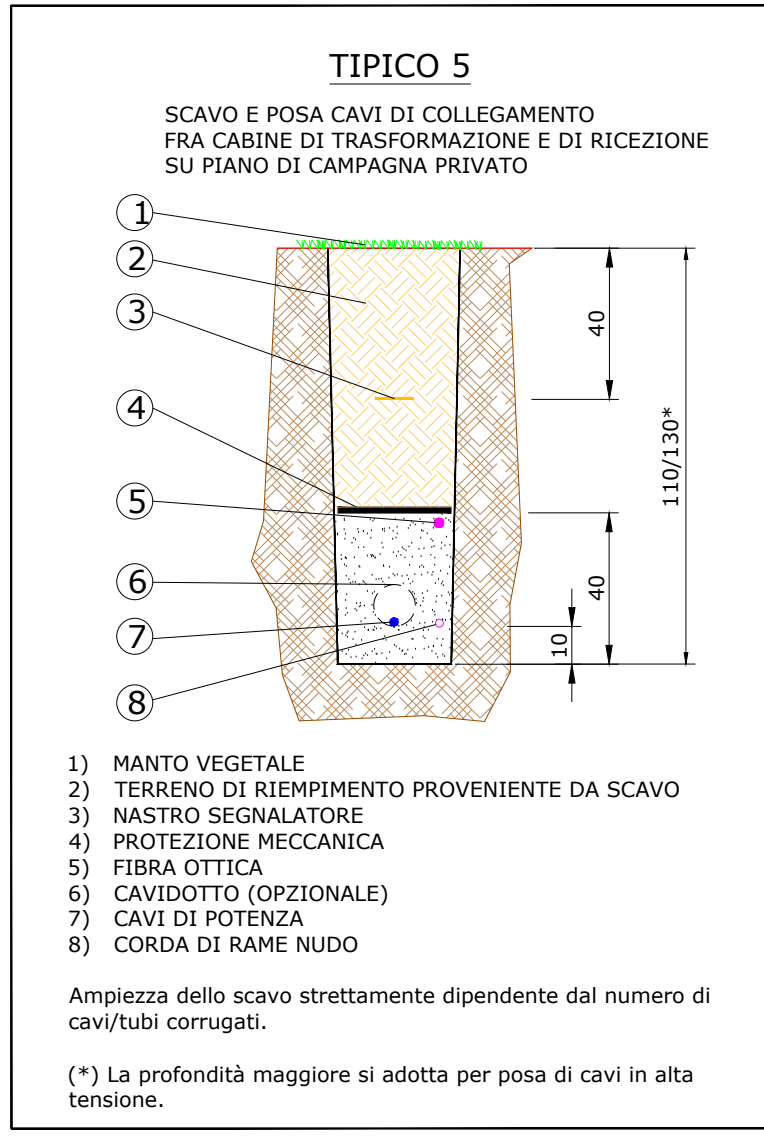
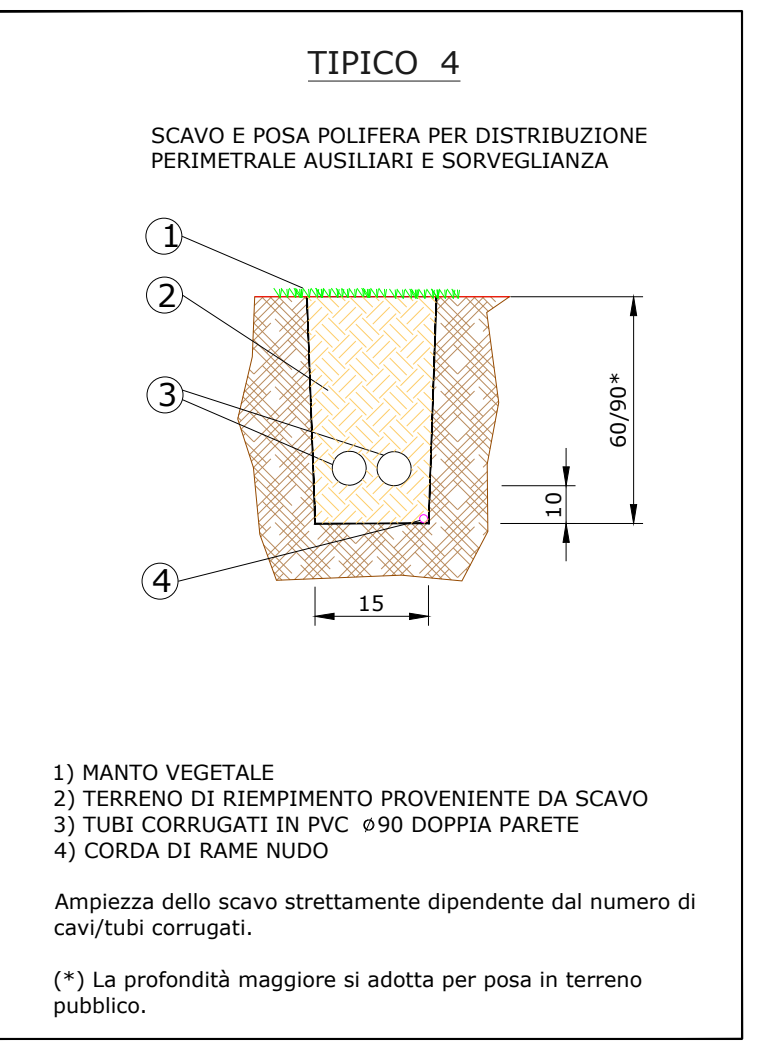
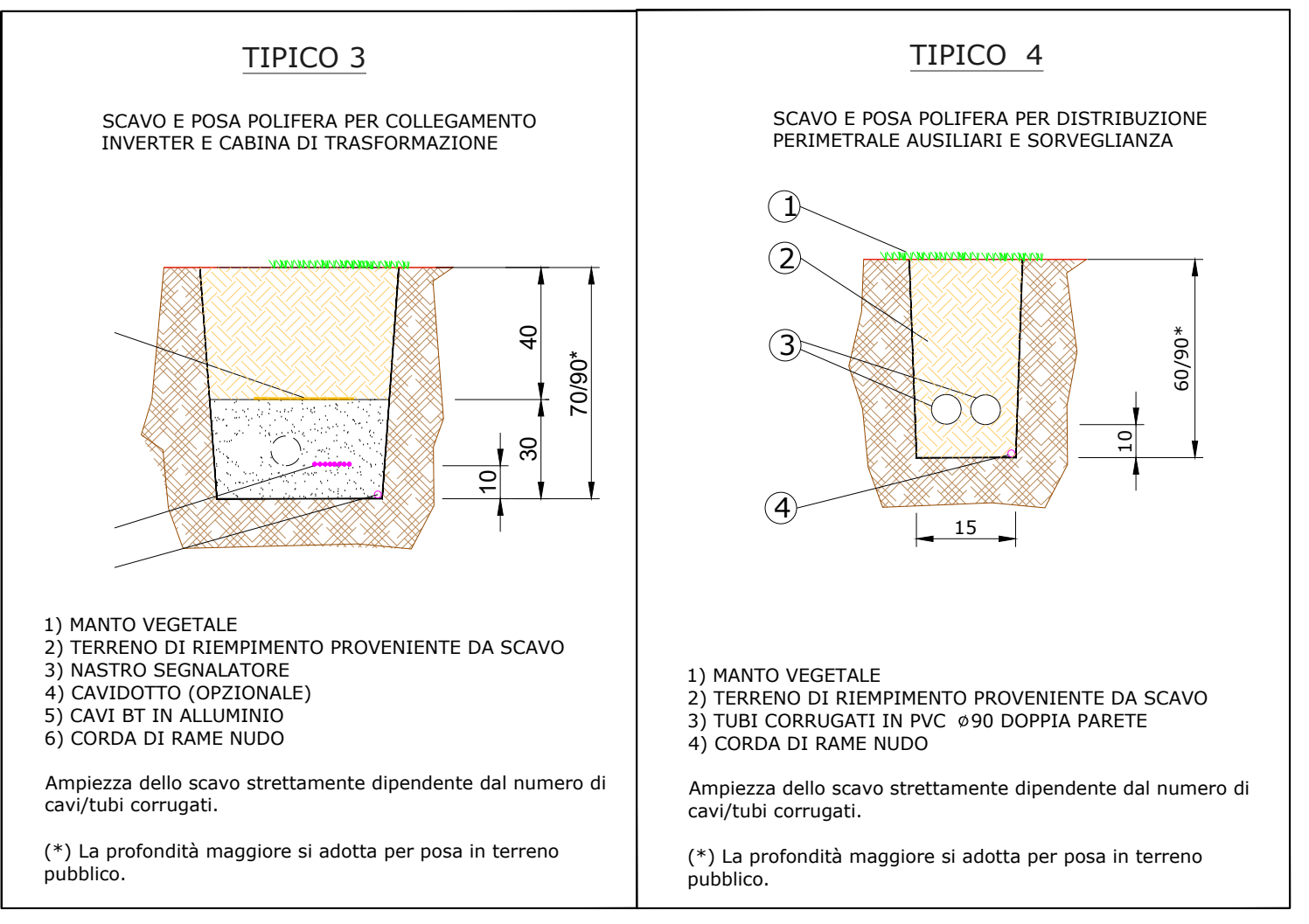
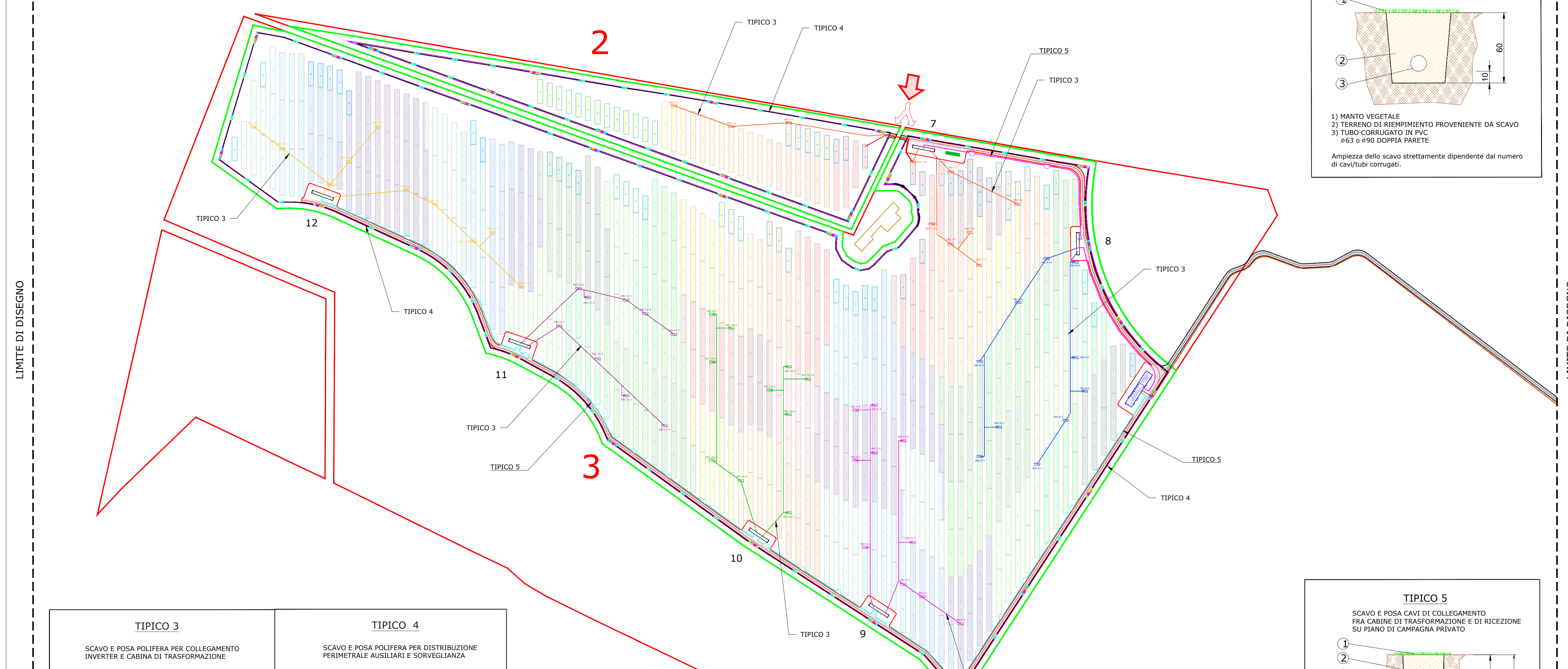
0	28/09/23	EMISSIONE FINALE	O.P	J.G	A.M	M.DD
A	27/09/23	EMISSIONE INIZIALE	D.G	J.G	A.M	M.DD
REV	DATA	DESCRIZIONE	PREP.	DISEG.	VERIF.	APPR.

CERIGNOLA SOLAR PARK S.R.L.  
 Viale Francesco Restelli 3/7  
 20124 Milano  
 PEC: nrgsolar3@pec.it  
 C.F e P.IVA: 02364410684  
 Codice Cliente:

PROGETTO: **IMPIANTO AGRIVOLTAICO CERIGNOLA 30,3**

DOCUMENTI: **LAYOUT GENERALE SCAVI**

LOCALIZZAZIONE		INFORMAZIONE DI PROGETTO		FASE	
CITTA': CERIGNOLA	SORGENTE: SOLARE	AREA[m²]: 41,45			
PROVINCIA: FOGGIA	PAC(MW): 30,30	GCR[%]: 55,01			PERMESSI
REGIONE: PUGLIA	PDC(MWp): 39,02				
COORDINATE		DETTAGLI DI PROGETTO			
LAT: 41,14°	N.PAN: 65.040	N.INV: 119	PITCH[m]: 8,15		
LONG: 15,79°	P.PAN[Wp]: 600	P.INV[kVA]: 330 - 300	N.STR: 106 (2P15)		
ALT[m]: 300	STRU: TRACKER	TILT: ±38,65°	N.STR: 1.031 (2P30)		
PREPARATO		REGISTRAZIONE		DATA	
DISEGNATO		FIRMA		28/09/23	
VERIFICATO				28/09/23	
APPROVATO				28/09/23	
TAVOLA No	SCALA	IMPIANTO	D. T. S. I. DOC.	REV.	FASE
3 DI 3	1:2.000				EMI.



VISTA IN PIANTA  
 DETTAGLIO 2  
 SCALA 1:2.000

**IMPIANTO AGRIVOLTAICO CERIGNOLA 30,3**  
 LAYOUT GENERALE SCAVI  
 DIMENSIONI IN m / SCALA 1:2.000