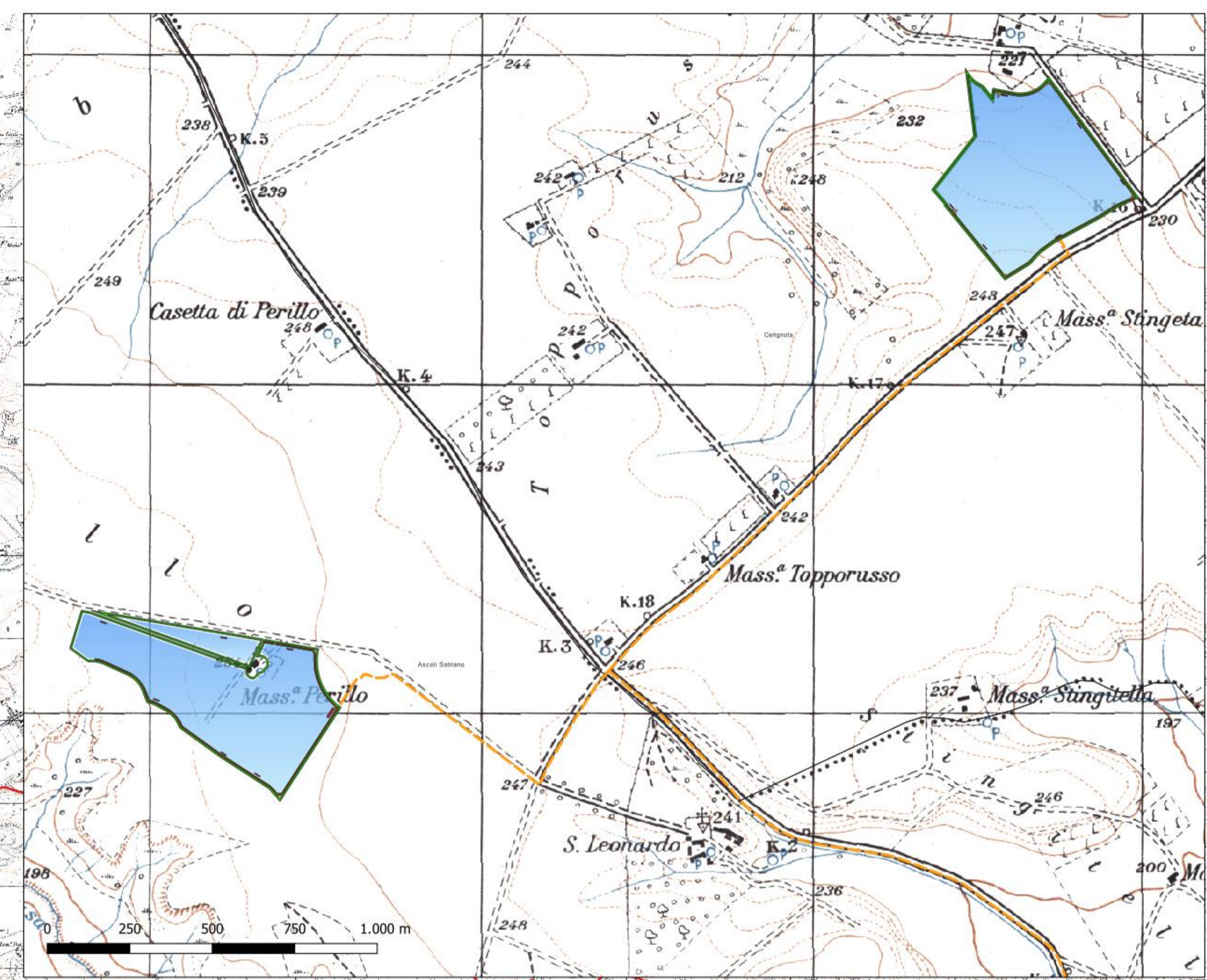
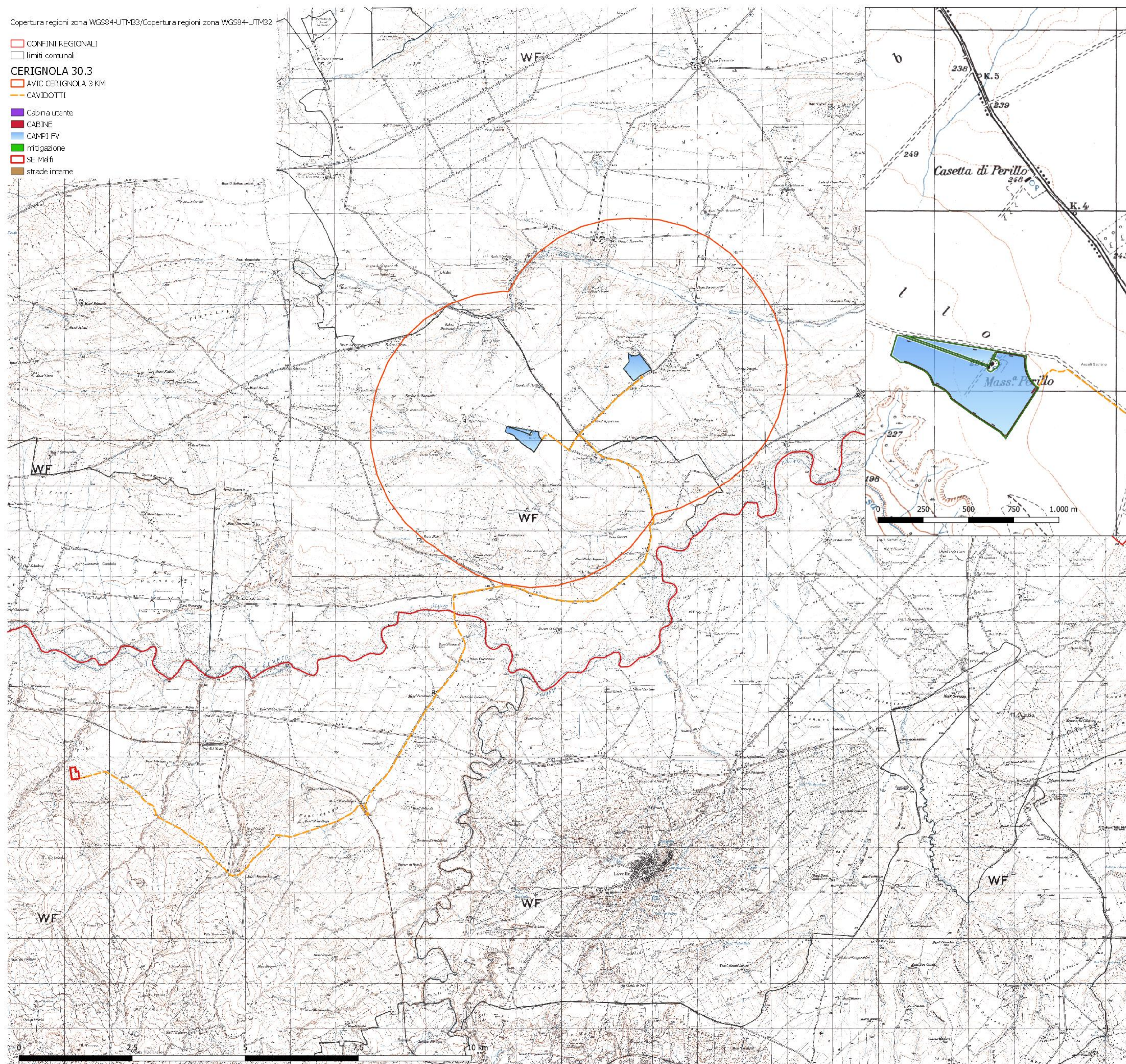


- CONFINI REGIONALI
- limiti comunali
- CERIGNOLA 30.3**
- AVIC CERIGNOLA 3 KM
- CAVIDOTTI
- Cabina utente
- CABINE
- CAMPI FV
- mitigazione
- SE Melfi
- strade interne



il tecnico  
 arch. Michele Roberto LAPENNA  
 corso G. Garibaldi, 6- Brindisi  
 rr.architetti.br@gmail.com

Responsabile Tecnico BELLFIX PLUS SRL  
 ing. Cosimo TOTARO  
 engineering@nrgplus.global

IL PROMOTORE:  
**CERIGNOLA SOLAR PARK S.R.L.**  
 C.F e P.IVA: 02364410684  
 Viale Francesco Restelli 3/7  
 20124 Milano  
 PEC:nrgsolar3@pec.it  
 Codice Cliente:

PROGETTO: **IMPIANTO AGRIVOLTAICO CERIGNOLA 30.3**

DOCUMENTI:  
**CER30.3\_01** Corografia d'inquadramento dell'area su IGM

LOCALIZZAZIONE	INFORMAZIONE DI PROGETTO		FASE
Comune: Cerignola Provincia: Foggia Regione: Puglia	SORGENTE: SOLARE PAC[MW]: 30,30 PDC[MWp]: 39,02	AREA[Ha]: 41,45 GRC[%]: 55,01	PERMESSI
COORDINATE		DETTAGLI DI PROGETTO	
LAT: 41,14° LONG: 15,79° ALT (m) 300	N.PAN: 65,040 P.PAN[Wp]: 600 STRU: tracker	N.INV: 119 P.INV[KVA]: 330-300 INCL: ± 38,65°	Pi/CH[m]: 8,15 N.STR: 106 (2P15) 1.031 (2P30)
PREPARATO	NOME	REGISTRAZIONE	FIRMA
DISEGNATO	Michele Roberto LAPENNA		
VERIFICATO	Michele Roberto LAPENNA		
APPROVATO	Michele Roberto LAPENNA		

SCALA **1:40.000** 1:10.000