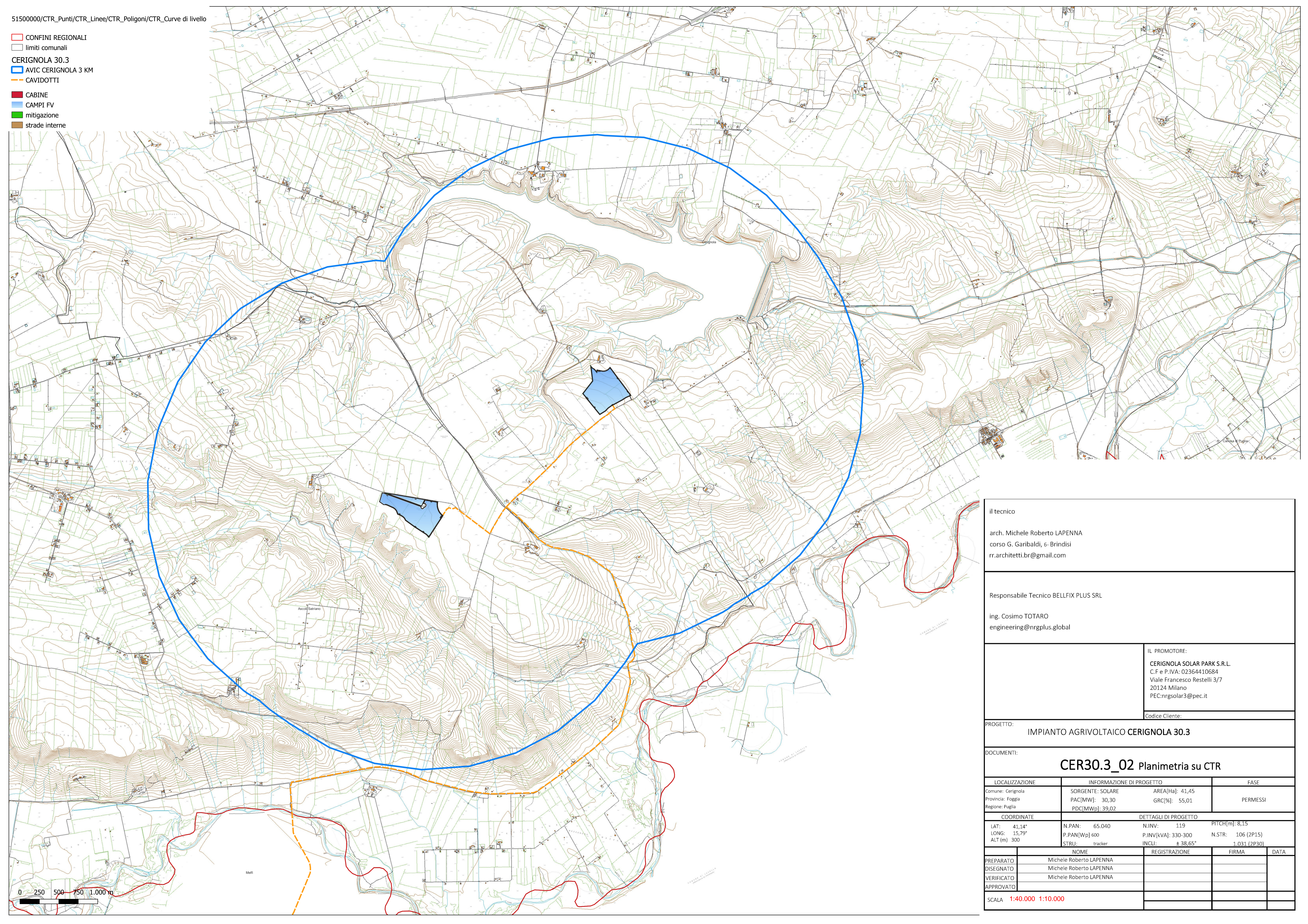


- CONFINI REGIONALI
- limiti comunali
- CERIGNOLA 30.3**
- AVIC CERIGNOLA 3 KM
- CAVIDOTTI
- CABINE
- CAMPI FV
- mitigazione
- strade interne



il tecnico arch. Michele Roberto LAPENNA corso G. Garibaldi, 6- Brindisi rr.architetti.br@gmail.com				
Responsabile Tecnico BELLFIX PLUS SRL ing. Cosimo TOTARO engineering@nrgplus.global				
IL PROMOTORE: CERIGNOLA SOLAR PARK S.R.L. C.F e P.IVA: 02364410684 Viale Francesco Restelli 3/7 20124 Milano PEC:nrgsolar3@pec.it			Codice Cliente:	
PROGETTO: IMPIANTO AGRIVOLTAICO CERIGNOLA 30.3				
CER30.3_02 Planimetria su CTR				
LOCALIZZAZIONE	INFORMAZIONE DI PROGETTO		FASE	
Comune: Cerignola Provincia: Foggia Regione: Puglia	SORGENTE: SOLARE PAC[MW]: 30,30 PDC[MWp]: 39,02	AREA[Ha]: 41,45 GRC[%]: 55,01	PERMESSI	
COORDINATE		DETTAGLI DI PROGETTO		
LAT: 41,14° LONG: 15,79° ALT (m) 300	N.PAN: 65.040 P.PAN[Wp] 600 STRU: tracker	N.INV: 119 P.INV[kVA]: 330-300 INCLI: ± 38,65°	PITCH[m]: 8,15 N.STR: 106 (2P15) 1.031 (2P30)	
PREPARATO	NOME	REGISTRAZIONE	FIRMA	DATA
DISEGNATO	Michele Roberto LAPENNA			
VERIFICATO	Michele Roberto LAPENNA			
APPROVATO	Michele Roberto LAPENNA			
SCALA 1:40.000 1:10.000				