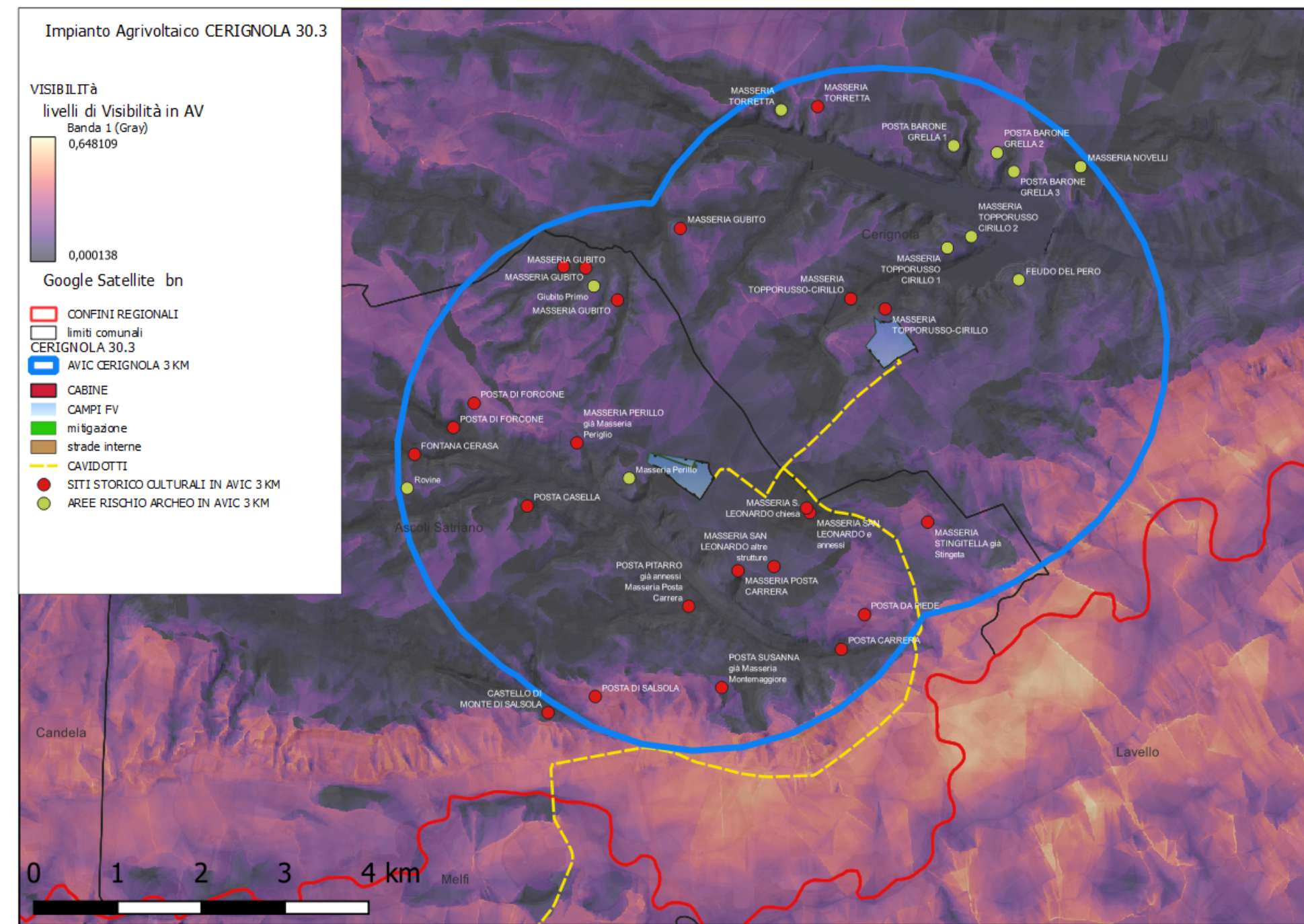
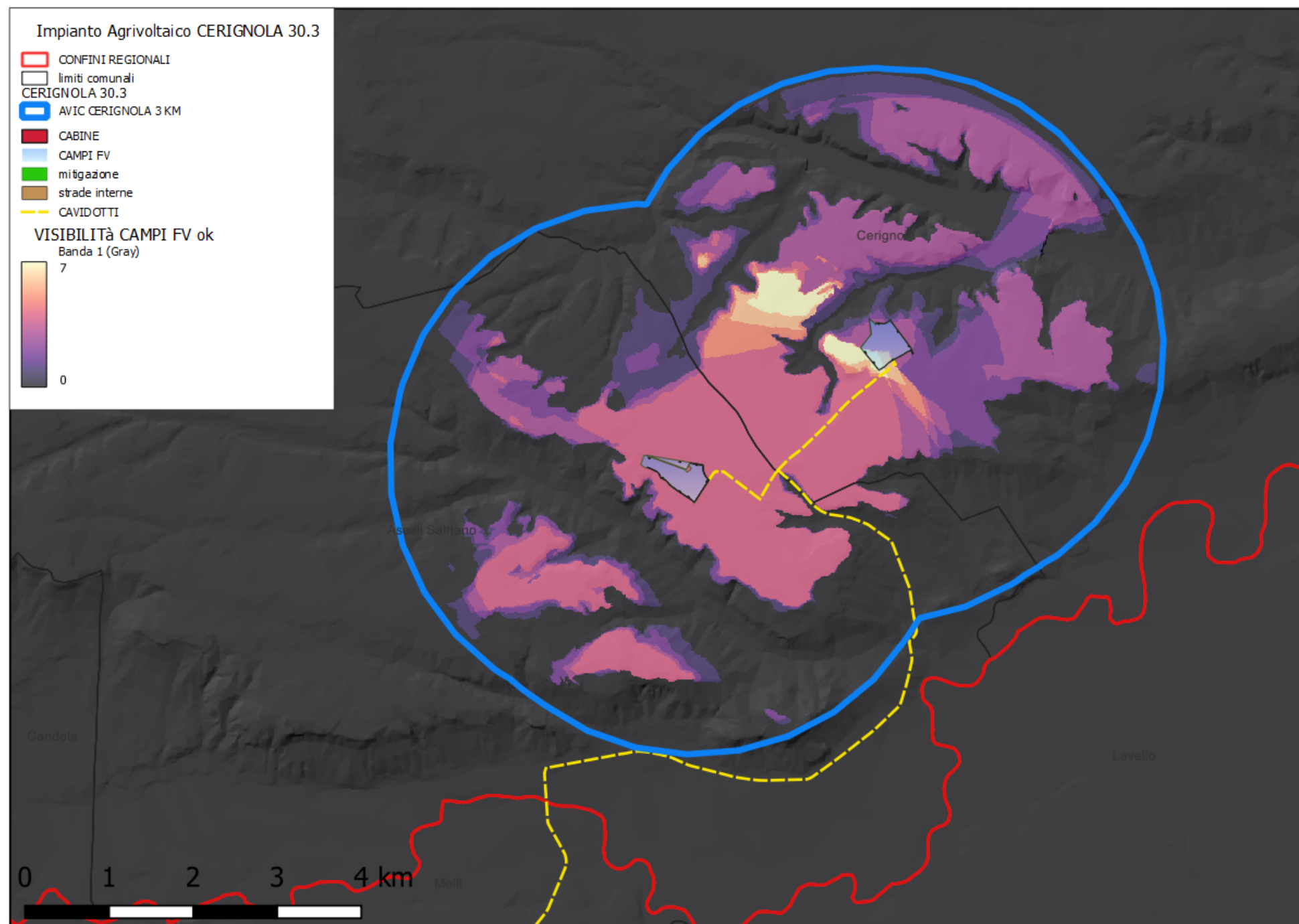


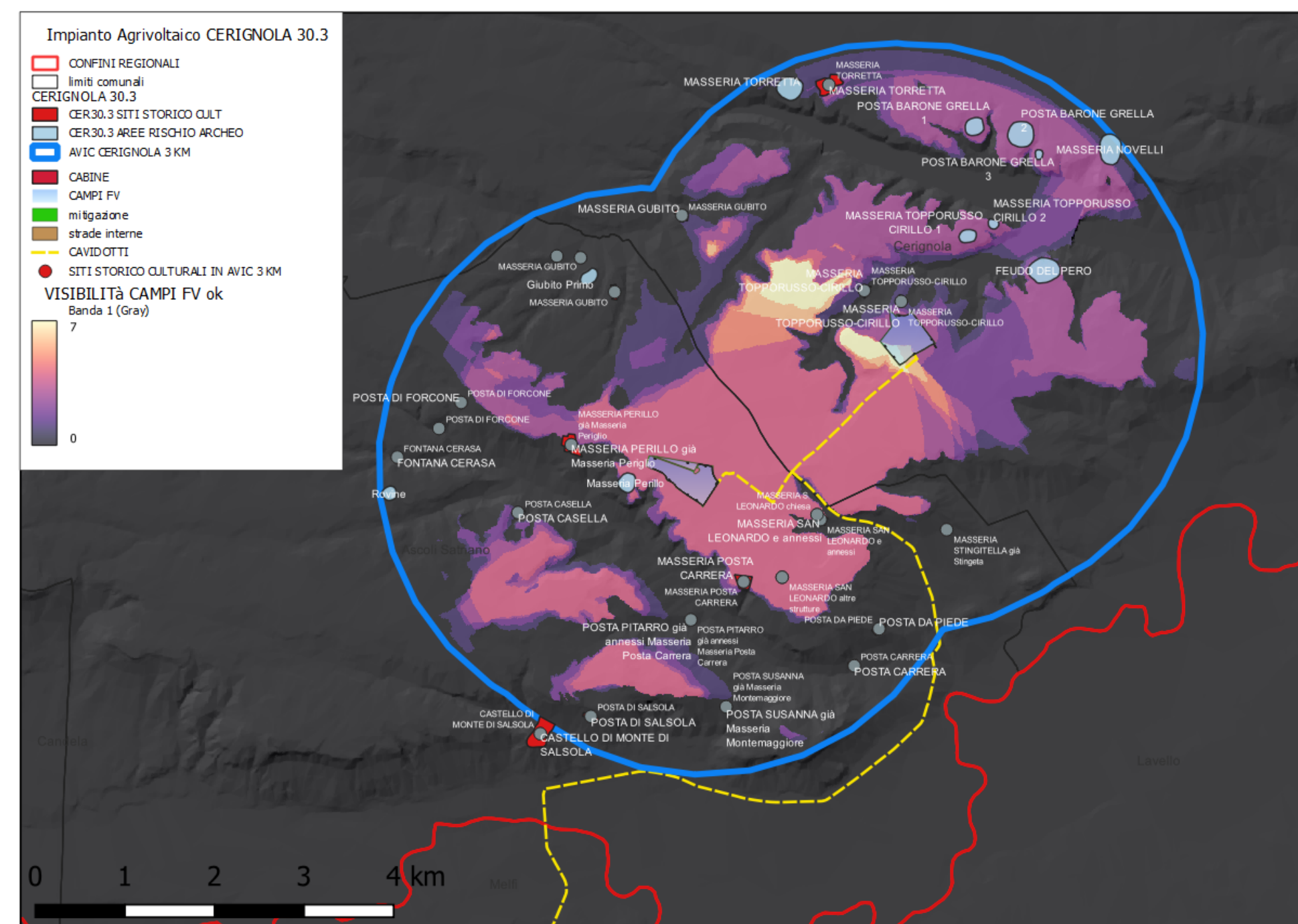
individuazione AVIC su base cartografica con Indice di Visibilità



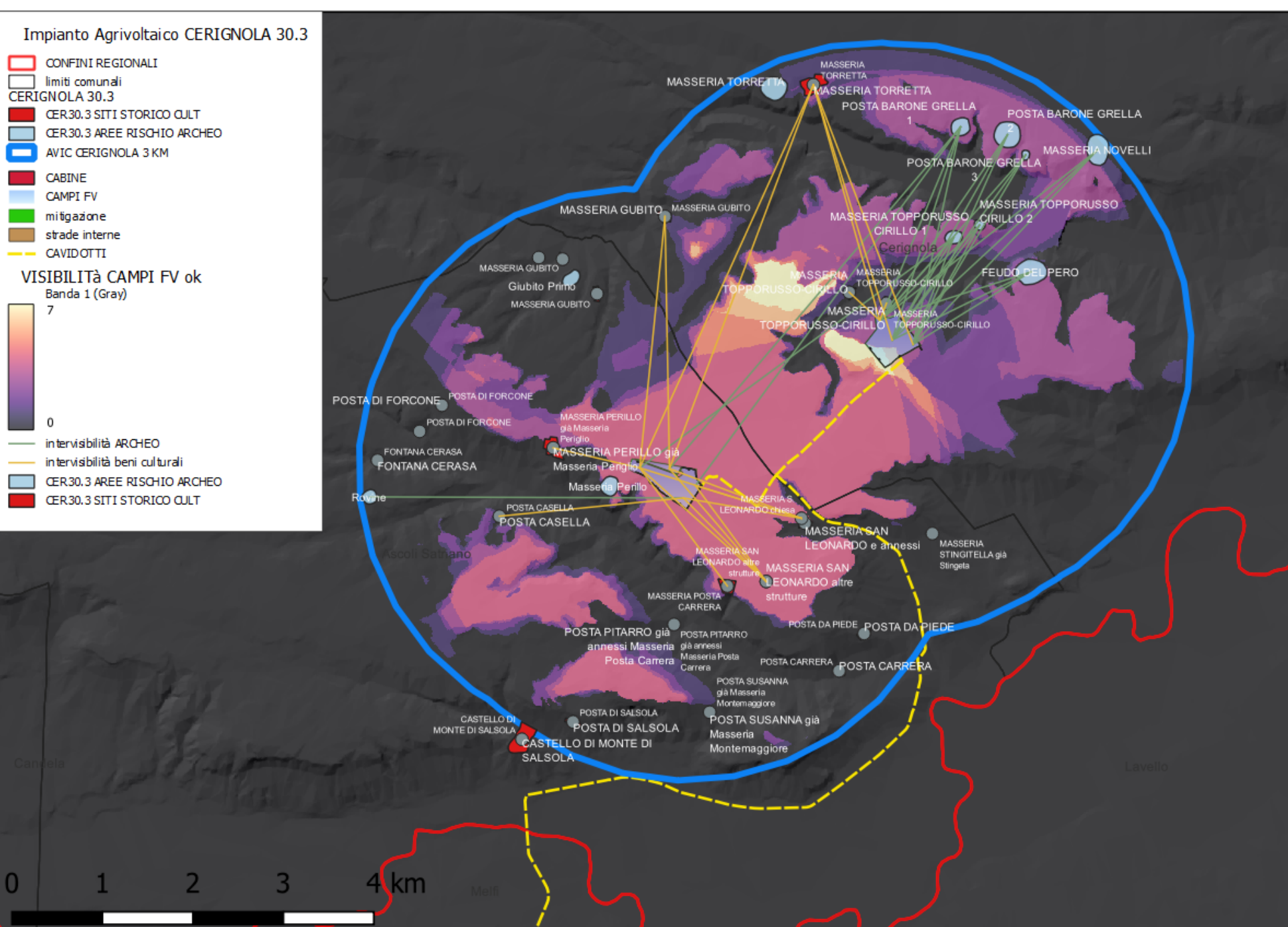
individuazione beni in AVIC



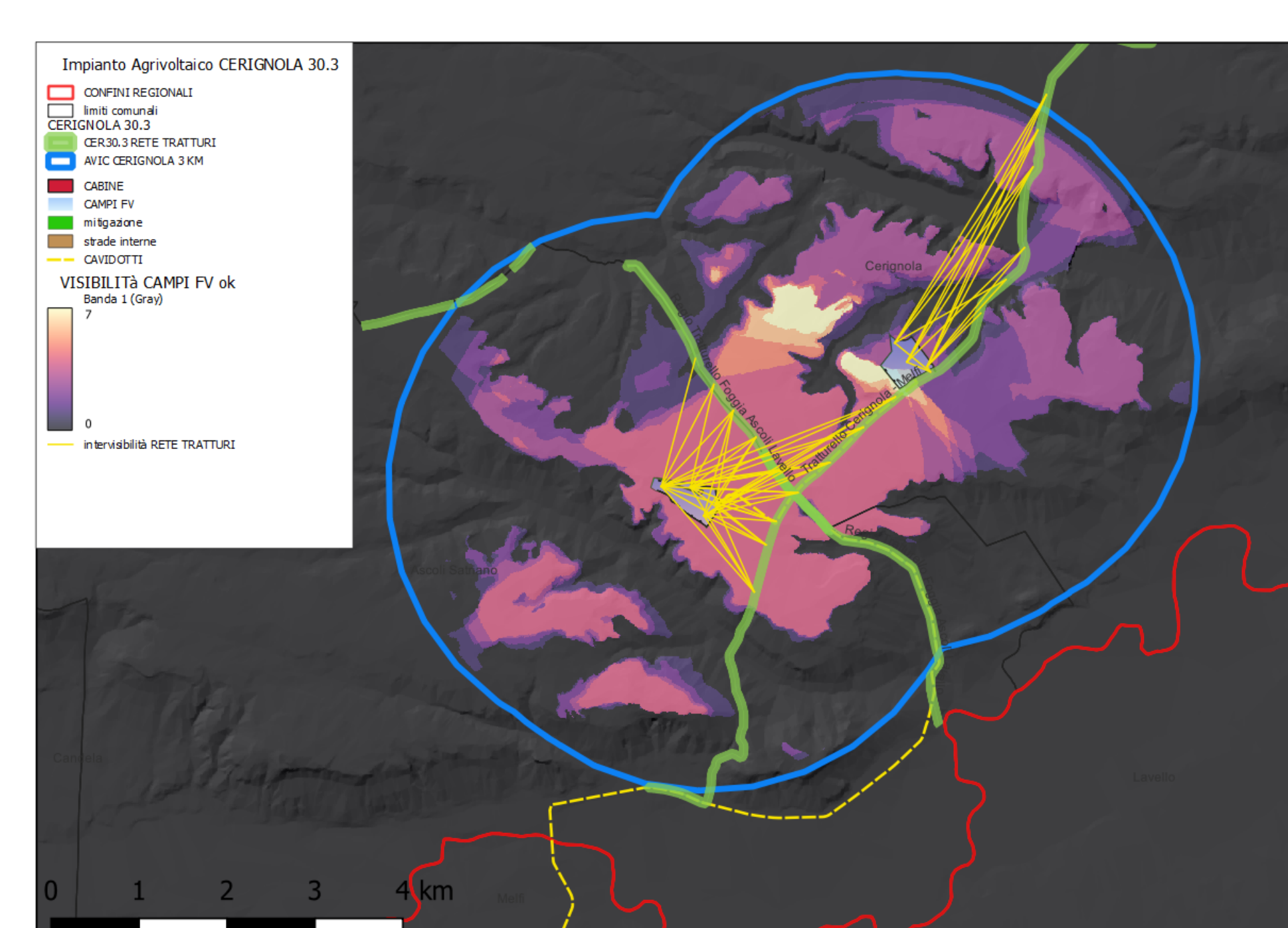
Carta di Visibilità e AVIC 3 km



Carta di Visibilità e elementi presenti in AVIC 3 km



tracciati di intervisibilità tra i POI e le aree di impianto rilevati in AVIC 3 km



tracciati di intervisibilità tra la rete dei Tratturi e le aree di impianto rilevati in AVIC 3 km

elenco POI Point Of Interest all'interno dell'area teorica di 3 km

Area a Rischio Archeologico UCP PPRT Puglia	comune
MASSERIA TORRETTA	CERIGNOLA
FEUDO DEL PERO	CERIGNOLA
MASSERIA TOPPORUSSO CIRILLO 2	CERIGNOLA
MASSERIA TOPPORUSSO CIRILLO 1	CERIGNOLA
MASSERIA NOVELLI	CERIGNOLA
POSTA BARONE GRELLA 3	CERIGNOLA
POSTA BARONE GRELLA 2	CERIGNOLA
POSTA BARONE GRELLA 1	CERIGNOLA
Rovine	Ascoli Satriano
Giubito Primo	Ascoli Satriano
Masseria Perillo	Ascoli Satriano

Siti Storico Culturali UCP PPRT Puglia	COMUNE
MASSERIA TORRETTA	CERIGNOLA
MASSERIA TOPPORUSSO-CIRILLO	CERIGNOLA
MASSERIA TOPPORUSSO-CIRILLO	CERIGNOLA
MASSERIA GUBITO	CERIGNOLA
MASSERIA POSTA CARRERA	ASCOLI SATRIANO
MASSERIA SAN LEONARDO altre strutture	ASCOLI SATRIANO
POSTA PITARRO già annessi Masseria Posta Carrera	ASCOLI SATRIANO
POSTA SUSANNA già Masseria Montemaggiore	ASCOLI SATRIANO
POSTA CARRERA	ASCOLI SATRIANO
POSTA DI SALSOLA	ASCOLI SATRIANO
MASSERIA GUBITO	ASCOLI SATRIANO
POSTA CASELLA	ASCOLI SATRIANO
FONTANA CERASA	ASCOLI SATRIANO
POSTA DA PIEDE	ASCOLI SATRIANO
MASSERIA PERILLO già Masseria Periglio	ASCOLI SATRIANO
MASSERIA SAN LEONARDO e annessi	ASCOLI SATRIANO
MASSERIA STINGITELLA già Stingeta	ASCOLI SATRIANO
MASSERIA S. LEONARDO chiesa	ASCOLI SATRIANO
POSTA DI FORCONE	ASCOLI SATRIANO
CASTELLO DI MONTE DI SALSOLA	ASCOLI SATRIANO

il tecnico			
arch. Michele Roberto LAPENNA corso G. Garibaldi, 6- Brindisi rr.architetti.br@gmail.com			
Responsabile Tecnico BELLFIX PLUS SRL			
ing. Cosimo TOTARO engineering@nrgplus.global			
			IL PROMOTORE: CERIGNOLA SOLAR PARK S.R.L. C.F e P.IVA: 02364410684 Viale Francesco Restelli 3/7 20124 Milano PEC:nrgsolar3@pec.it
Codice Cliente:			
PROGETTO: IMPIANTO AGRIVOLTAICO CERIGNOLA 30.3			
DOCUMENTI: CER30.3_21 Mappe dell'intervisibilità			
LOCALIZZAZIONE	INFORMAZIONE DI PROGETTO		FASE
Comune: Cerignola Provincia: Foggia Regione: Puglia	SORGENTE: SOLARE PAC[MW]: 30,30 PDC[MWp]: 39,02	AREA[Ha]: 41,45 GRC[%]: 55,01	PERMESSI
COORDINATE		DETTAGLI DI PROGETTO	
LAT: 41,14° LONG: 15,79° ALT (m) 300	N.PAN: 65,040 P.PAN[Wp] 600 STRU: tracker	N.INV: 119 P.INV[kVA]: 330-300 INCL: ± 38,65°	PITCH[m]: 8,15 N.STR: 106 (2P15) 1.031 (2P30)
PREPARATO	MICHELE ROBERTO LAPENNA	REGISTRAZIONE	FIRMA
DISEGNATO	MICHELE ROBERTO LAPENNA		
VERIFICATO	MICHELE ROBERTO LAPENNA		
APPROVATO			
SCALA varie			