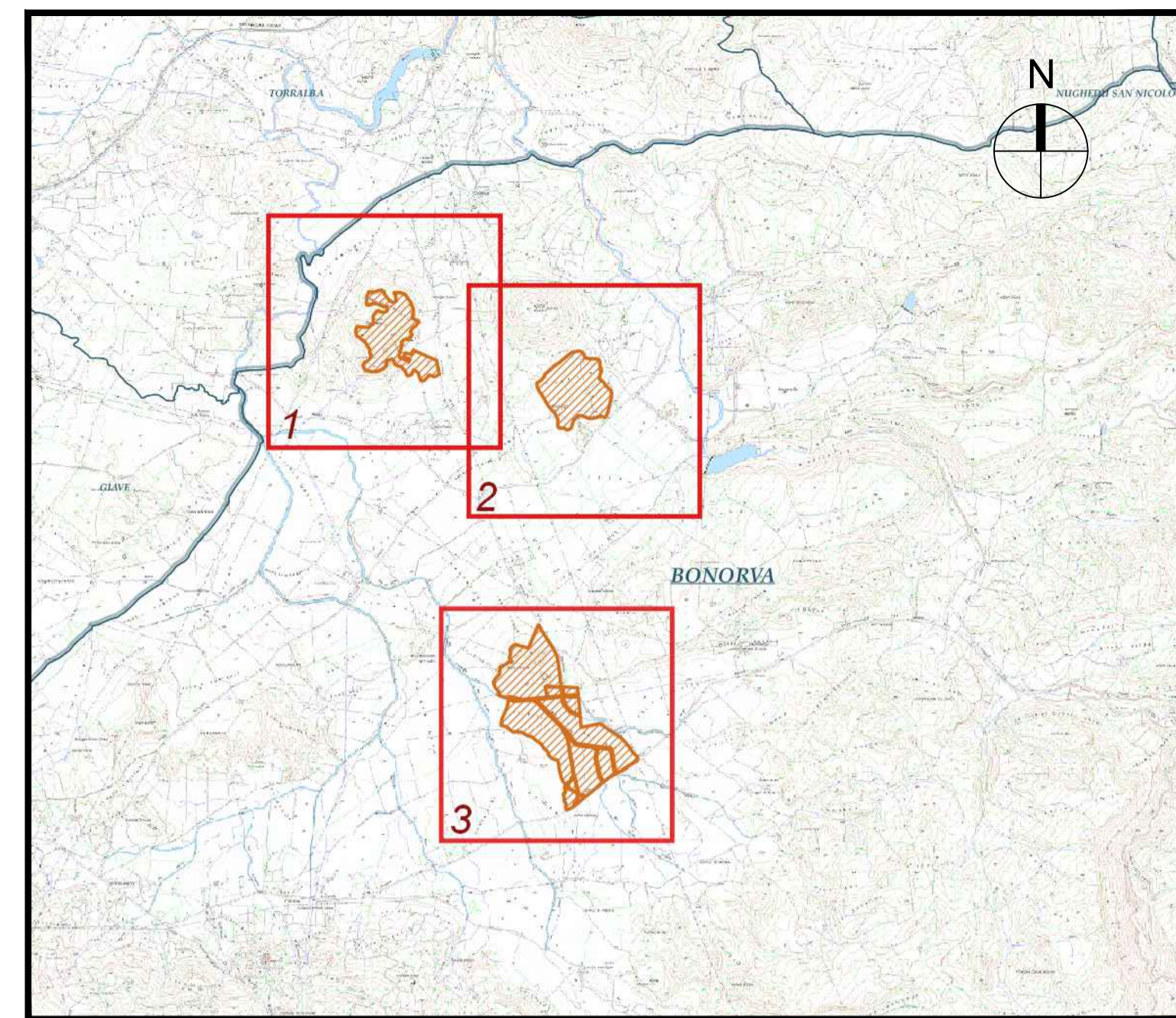
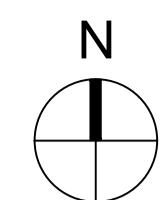
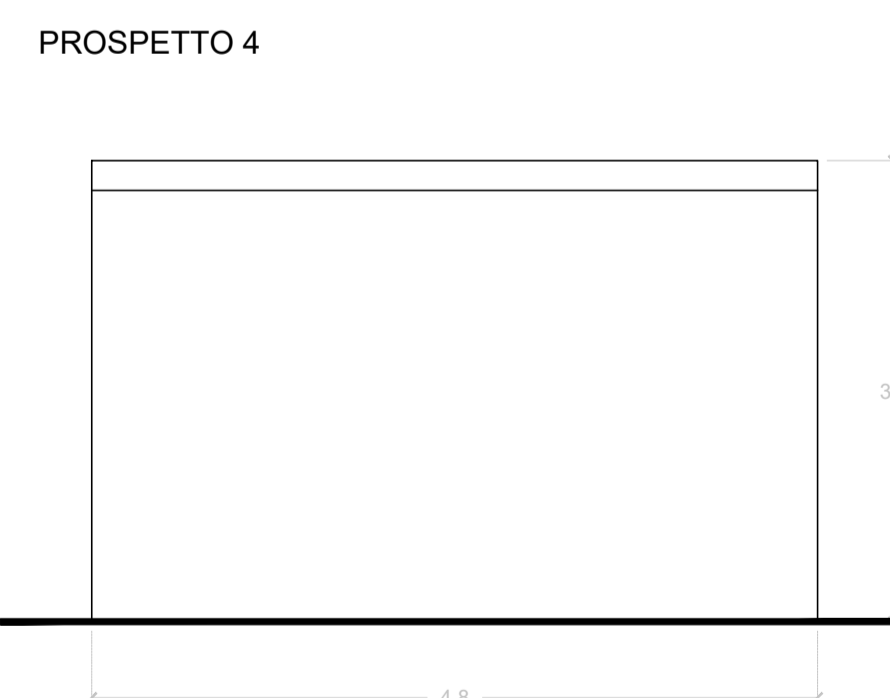
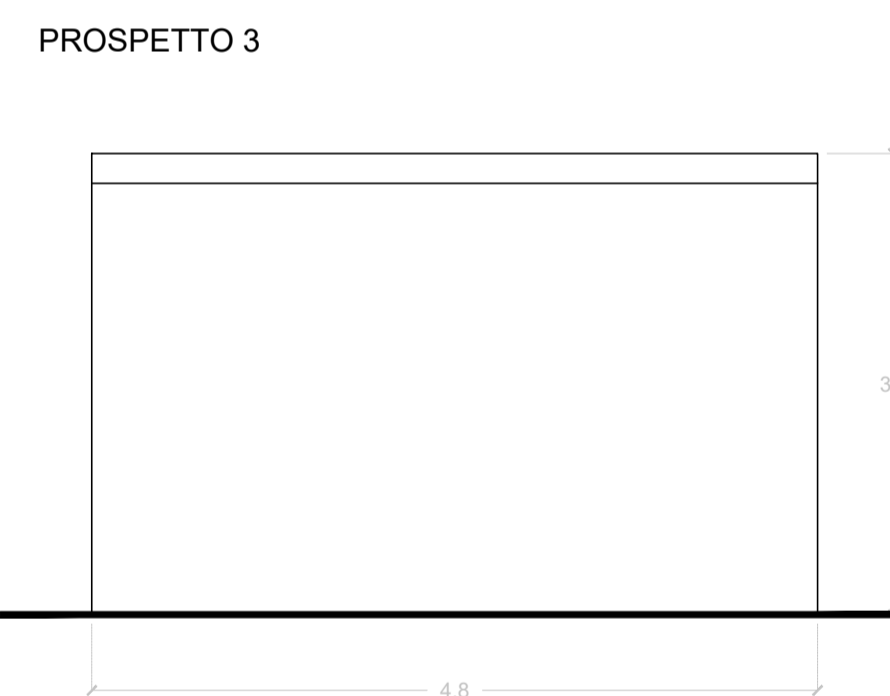
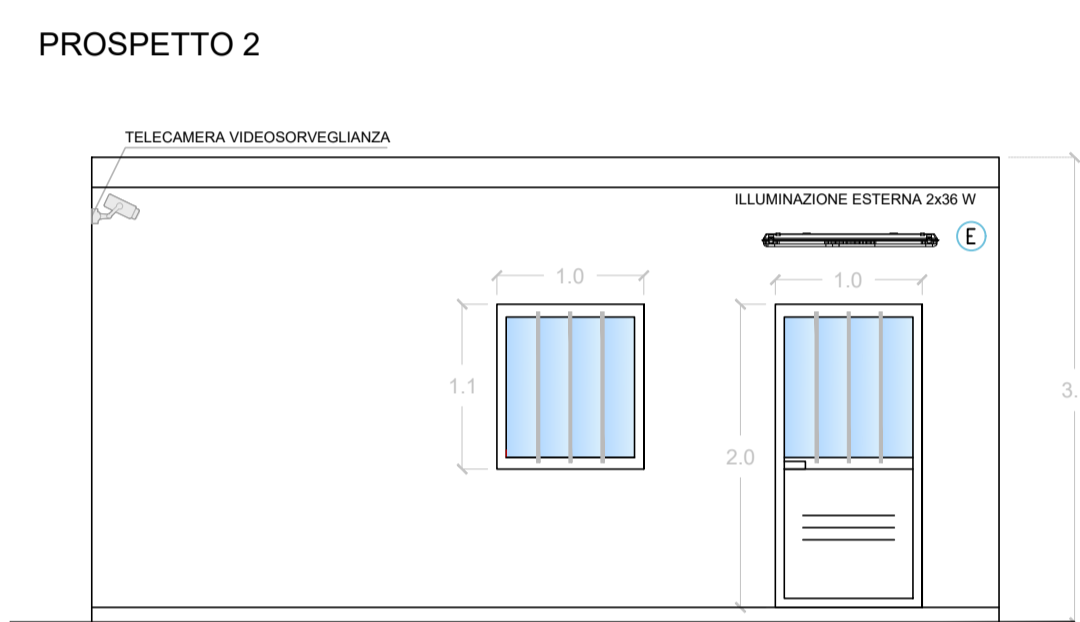
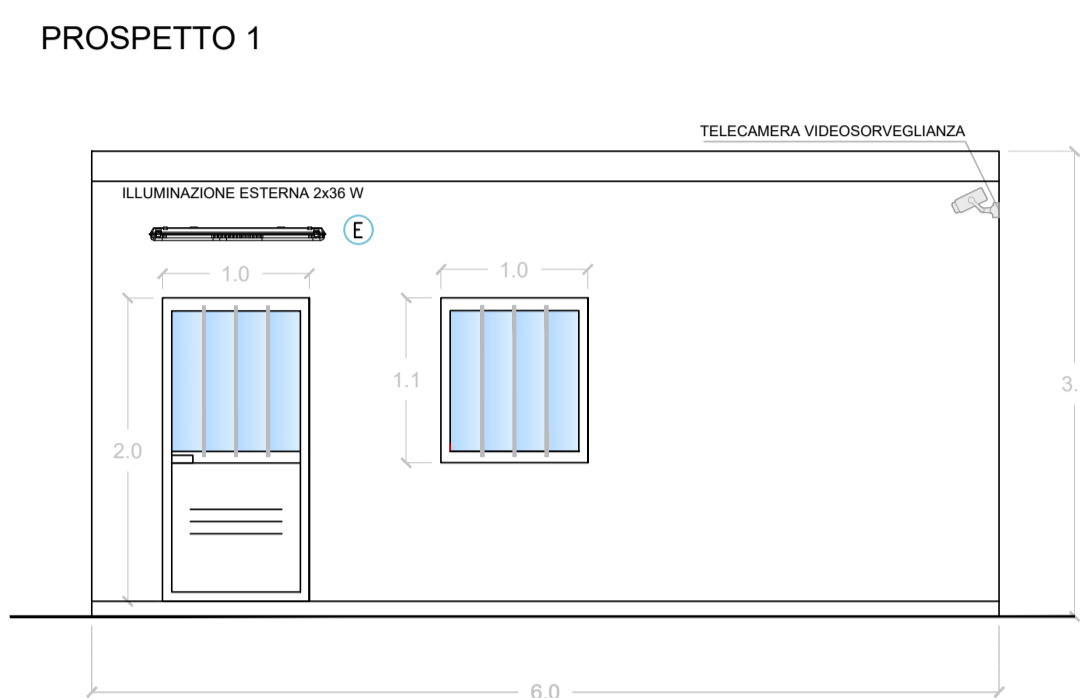


- LEGENDA**
- ILLUMINAZIONE INTERNA 2x36W
 - ILLUMINAZIONE ESTERNA 2x36W
 - TELECAMERA VIDEOSORVEGLIANZA
 - ESTINTORE
 - SWITCH BIPOLARE
 - ESTINTORE IN BOX
 - RIVELATORE DI FUMI OTTICO
 - ALLARME MAGNETICO
 - SENSORE DI PROSSIMITÀ A SOFFITTO
 - RETE DI MESSA A TERRA
 - ILLUMINAZIONE D'EMERGENZA

PROSPETTI



PLANIMETRIA DI RIFERIMENTO

SCALA 1:50'000

LEGENDA

AREA DISPONIBILITÀ CATASTALE

DVP SOLAR
 EVERWOOD GROUP

DSIT6
 DS ITALIA 6 SRL

PROPRONTE

DSIT6 DS ITALIA 6 SRL
 VIA DEL PLEBISCITO 112 - 00186 - ROMA RM.
 DSITALIA6@LEGALMAIL.IT
 P.IVA 15946591003
 REA RM - 1625232

PROGETTISTA

MAXXI ENGINEERING SRL
 VIA PASQUALE PAOLI 57 - 09127 - CAGLIARI CA.
 MAXXI@PEC.MAXXIENGINEERING.IT
 P.IVA 03412280921
 REA CA-269447
 ING. MATTEO BERTONERI Iscritto all'Ordine degli Ingegneri della Provincia di Massa Carrara al n. 669

PROGETTO

Impianto agrivoltaico per la produzione di energia elettrica da fonte solare fotovoltaica denominato "Bonorva", con potenza di picco di 72,66 MWp e potenza in immissione 60,2 MW da realizzare nel comune di Bonorva (SS), e relative opere di connessione alla RTN

PROGETTO DEFINITIVO

ELABORATO	DATA	REDATTO	VERIFICATO	APPROVATO
CABINE UFFICI	10.23	SD	RF	MB

REV.	DATA	DESCRIZIONE	TAVOLA
00	10.2023	Emissione	T.08.01

LA RIPRODUZIONE DI QUESTO DOCUMENTO È VIETATA SENZA PREVENTIVA AUTORIZZAZIONE SCRITTA DELLA DS ITALIA 6 S.R.L. NOME FILE BON_PC_0801_0_CABINE UFFICI