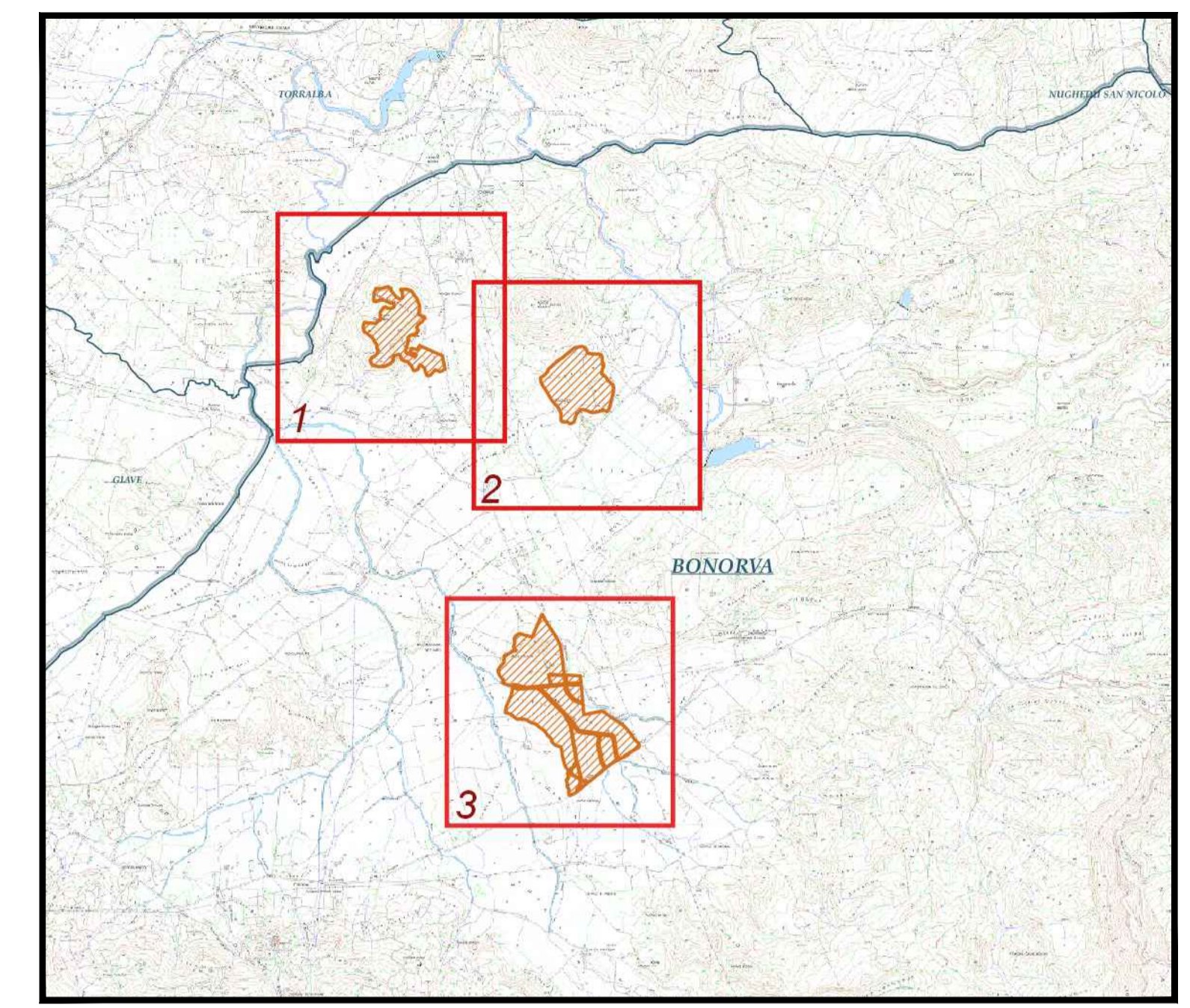
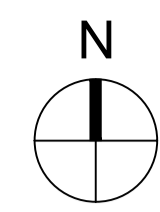
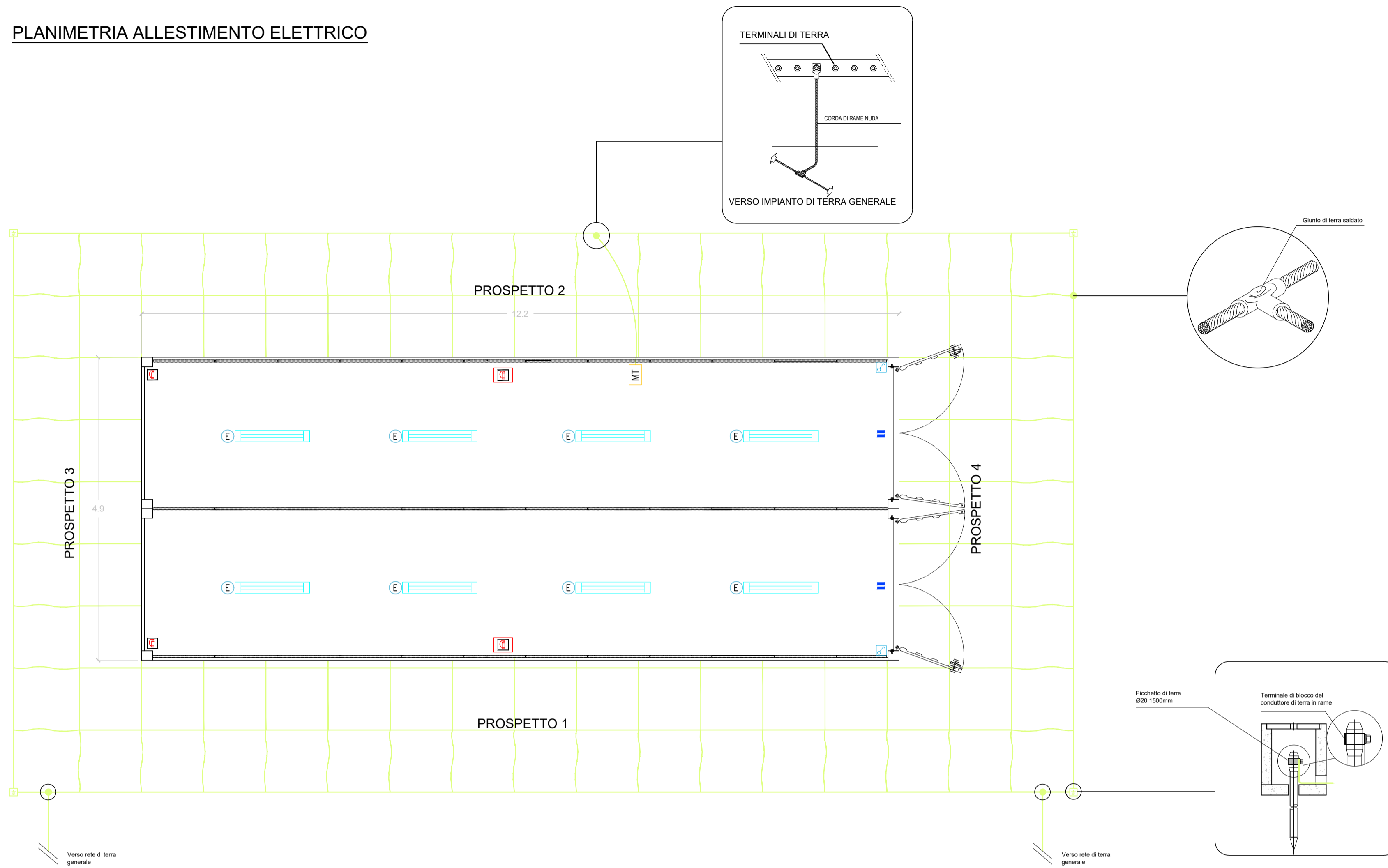


PLANIMETRIA ALLESTIMENTO ELETTRICO



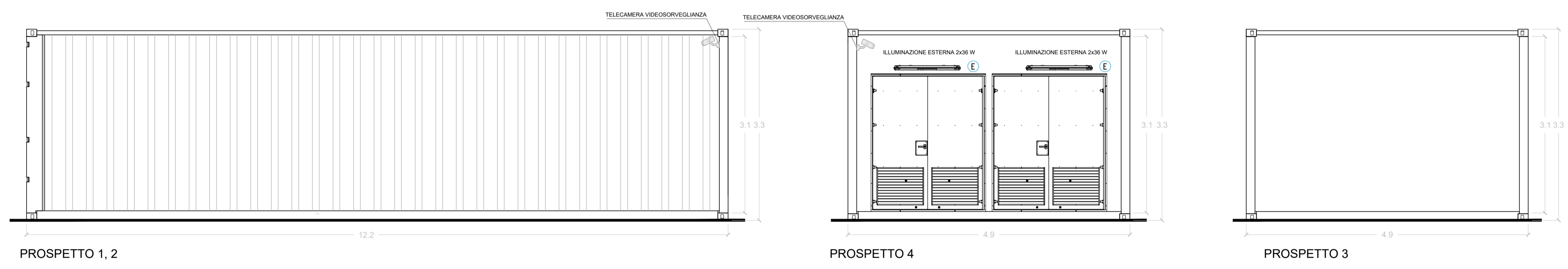
PLANIMETRIA DI RIFERIMENTO

SCALA 1:50'000

LEGENDA

AREA DISPONIBILITÀ CATASTALE

PROSPETTI



LEGENDA

- ILLUMINAZIONE INTERNA 2x36W
- ILLUMINAZIONE ESTERNA 2x36W
- TELECAMERA VIDEOSORVEGLIANZA
- ESTINTORE
- SWITCH BIPOLARE
- ESTINTORE IN BOX
- RIVELATORE DI FUMI OTTICO
- ALLARME MAGNETICO
- SENSORE DI PROSSIMITÀ A SOFFITTO
- RETE DI MESSA A TERRA
- ILLUMINAZIONE D'EMERGENZA

DS ITALIA 6 SRL

PROPRONTE
DSIT6 DS ITALIA 6 SRL
 VIA DEL PLEBISCITO 112 - 00186 - ROMA RM.
 DSITALIA6@LEGALMAIL.IT
 P.IVA 15946591003
 REA RM - 1625232

PROGETTISTA
MAXXI ENGINEERING SRL
 VIA PASQUALE PAOLI 57 - 09127 - CAGLIARI CA.
 MAXXI@PEC.MAXXIENGINEERING.IT
 P.IVA 03412280921
 REA CA-269447
ING. MATTEO BERTONERI Iscritto all'Ordine degli Ingegneri della Provincia di Massa Carrara al n. 669

PROGETTO
Impianto agrivoltaico per la produzione di energia elettrica da fonte solare fotovoltaica denominato "Bonorva", con potenza di picco di 72,66 MWp e potenza in immissione 60,2 MW da realizzare nel comune di Bonorva (SS), e relative opere di connessione alla RTN

PROGETTO DEFINITIVO

ELABORATO		DATA	REDATTO	VERIFICATO	APPROVATO
CABINE MAGAZZINO		10.23	SD	RF	MB

REV.	DATA	DESCRIZIONE	TAVOLA
00	10.2023	Emissione	T.09.01

SCALA 1:50

LA RIPRODUZIONE DI QUESTO DOCUMENTO È VIETATA SENZA PREVENTIVA AUTORIZZAZIONE SCRITTA DELLA DS ITALIA 6 S.R.L. NOME FILE BON_PC_0901_0_CABINE MAGAZZINO