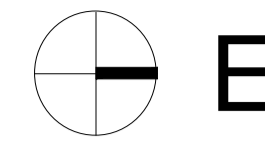
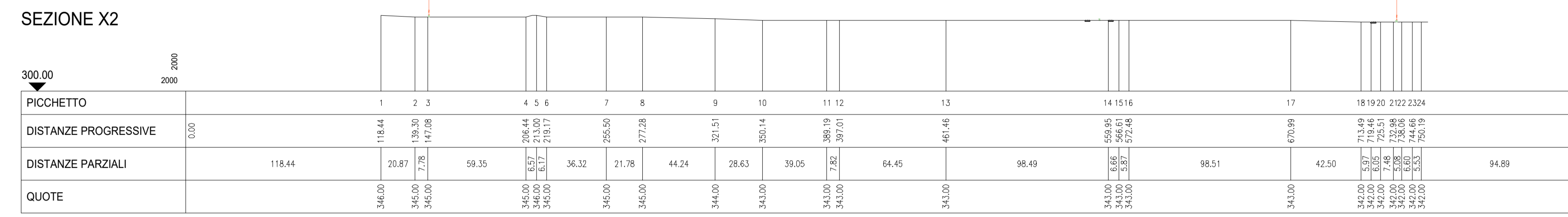
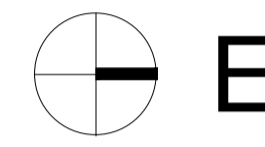
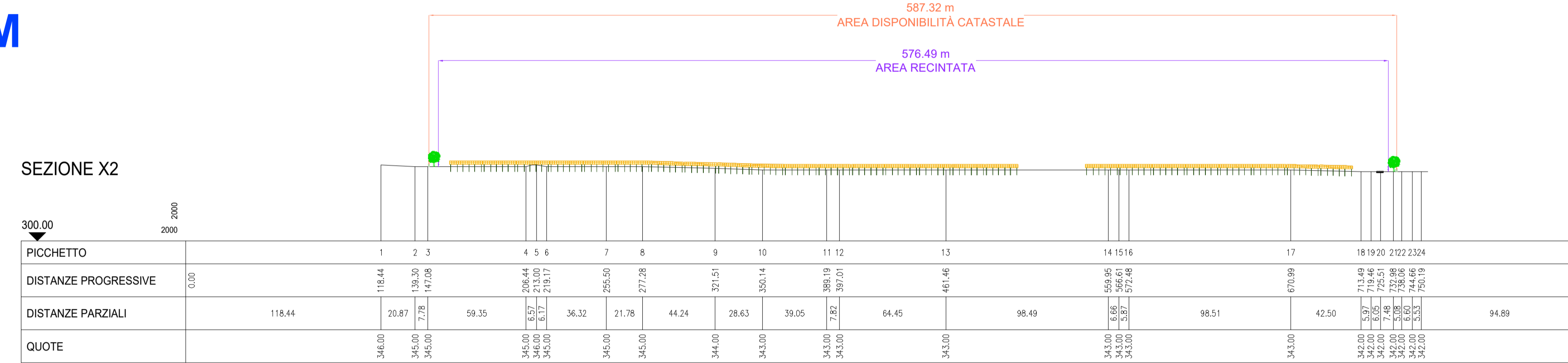


SEZIONI LONGITUDINALI X: AREA 2

ANTE OPERAM

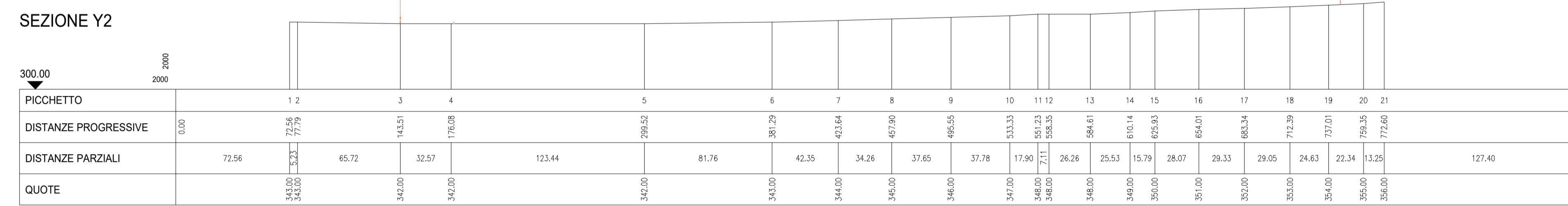


POST OPERAM

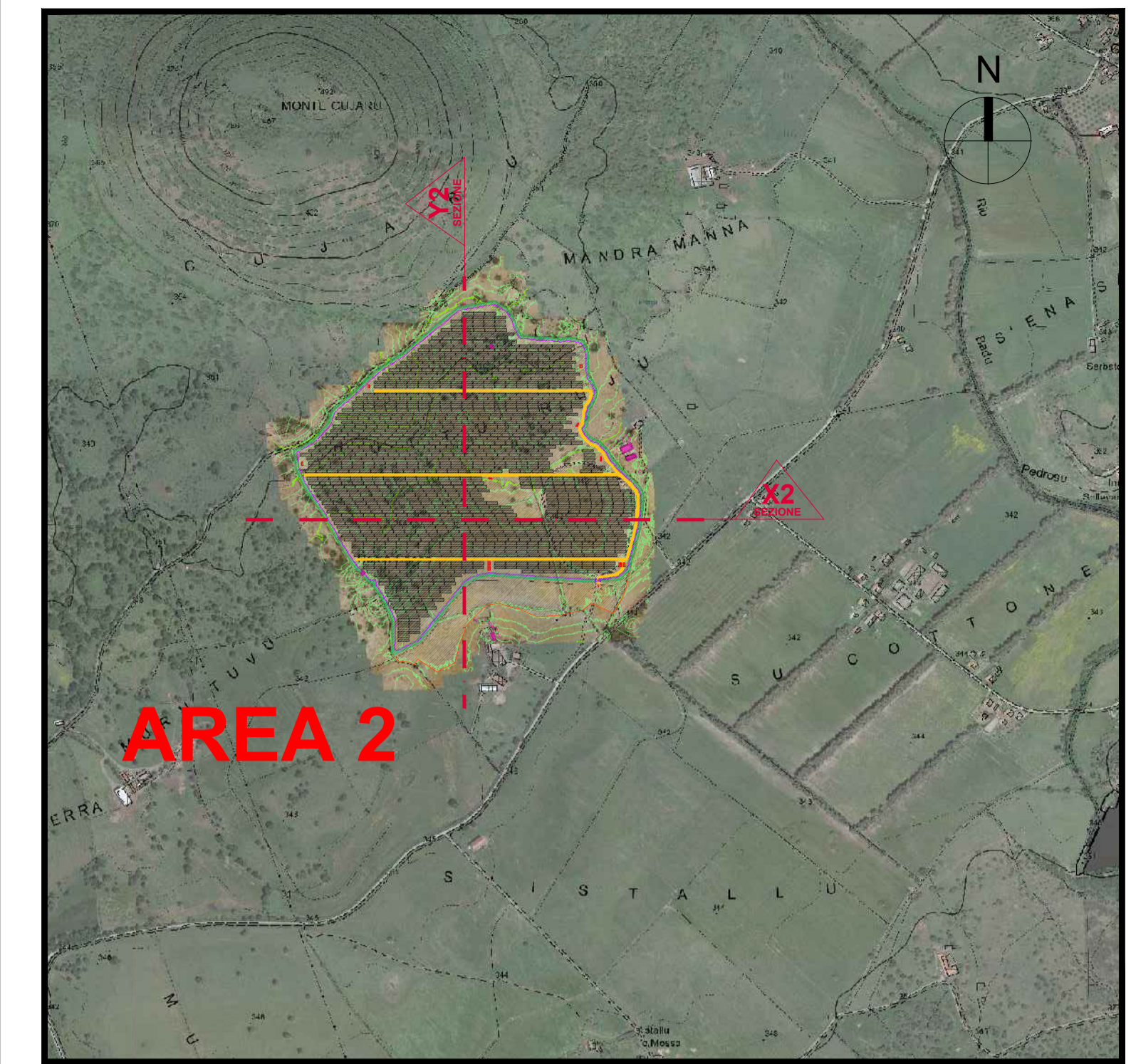
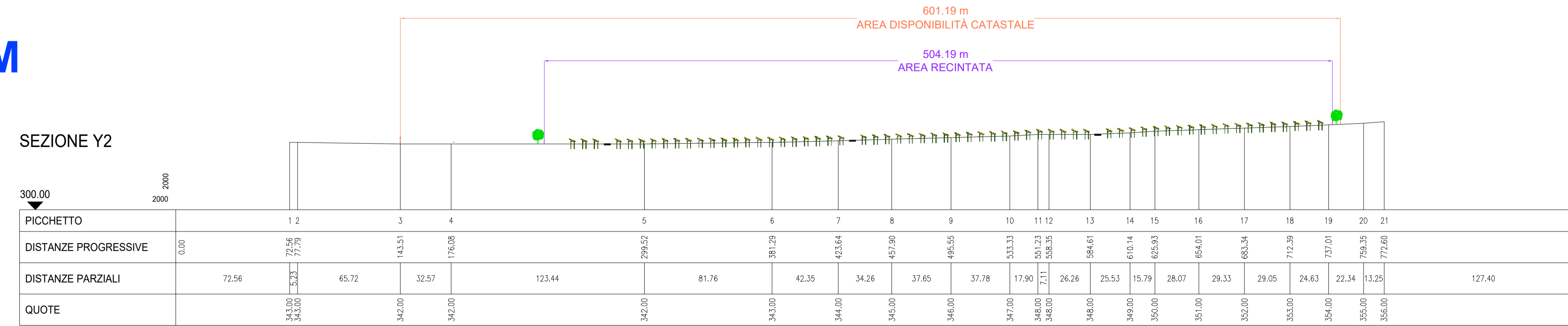


SEZIONI TRASVERSALI Y: AREA 2

ANTE OPERAM



POST OPERAM



PLANIMETRIA DI RIFERIMENTO
SCALA 1:1000

ELEMENTI IN PLANIMETRIA	ELEMENTI IN SEZIONE
AREA DISPONIBILITÀ CATASTALE	LIMITE AREA RECINTATA - SEZIONI XY
CURVE DI LIVELLO PRINCIPALI (AZIURI)	LIMITE AREA DISPONIBILITÀ CATASTALE - SEZIONI XY
CURVE DI LIVELLO SECONDARIE (A2-1m)	MURETTI A SECCO - SEZIONI XY
LIMITE AREA RECINTATA	STRADA
STRADELLO	EDIFICIO
STRADA	STRUTTURE FISSE DI SOSTEGNO - SEZIONE X
VIABILITÀ INTERNA	STRUTTURE FISSE DI SOSTEGNO - SEZIONE Y
FASCIA DI MITIGAZIONE	ALBERATURA FASCIA DI MITIGAZIONE
MURETTI A SECCO	ALBERATURA ESISTENTE
STRUTTURE FISSE (OP X 15 MODULI)	CABINA ELETTRICA POWER STATION
FABBRICATI ESISTENTI	CABINA MAGAZZINO E UFFICI
PONTECELLO	ACCESSO AREA IMPIANTO
SUGHIERA	
CABINA DI CONSEGNA SOTTOCAMPO	
CABINA ELETTRICA POWER STATION	
CABINA MAGAZZINO E UFFICI	

DVP SOLAR
EVERWOOD GROUP

DSIT6
DS ITALIA 6 SRL

PROGETTISTA
MAXXI ENGINEERING SRL
VIA PASQUALE PAOLI 57 - 09127 - CAGLIARI CA.
MAXXI@PEC.MAXXIENGINEERING.IT
P.IVA 0341220921
REA CA-200947

ING. MATTEO BERTONERI iscritto all'Ordine degli Ingegneri della Provincia di Massa Carrara al n. 609

PROGETTO
Impianto agrivoltaico per la produzione di energia elettrica da fonte solare fotovoltaica denominato "Bonorva", con potenza di picco di 72,66 MWp e potenza in immissione 60,2 MW da realizzare nel comune di Bonorva (SS), e relative opere di connessione alla RTN

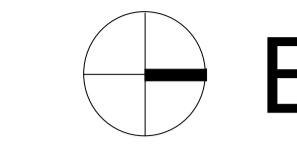
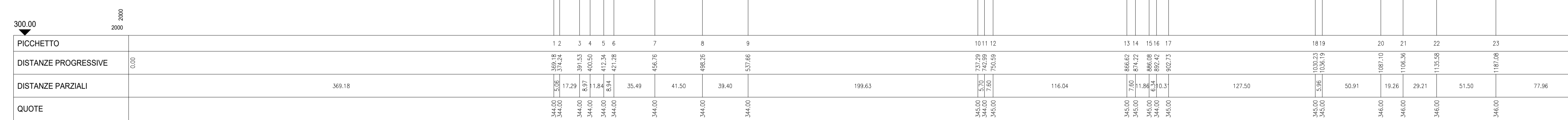
PROGETTO DEFINITIVO				
ELABORATO	DATA	REDDATTO	VERIFICATO	APPROVATO
SEZIONI DI CONFRONTO	10.23	MP	RF	MB
REV.	DATA	DESCRIZIONE	TAVOLA	
00	10.2023	Emissione	T10-2	
				SCALA 1:2'000

LA RIPRODUZIONE DI QUESTO DOCUMENTO È VIETATA SENZA PREVENTIVA AUTORIZZAZIONE SCRITTA DELLA DS ITALIA 6 S.R.L. NOME FILE: BON_PC_1001_0_SEZIONI DI CONFRONTO

SEZIONI LONGITUDINALI X: AREA 3

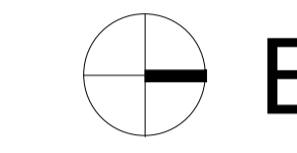
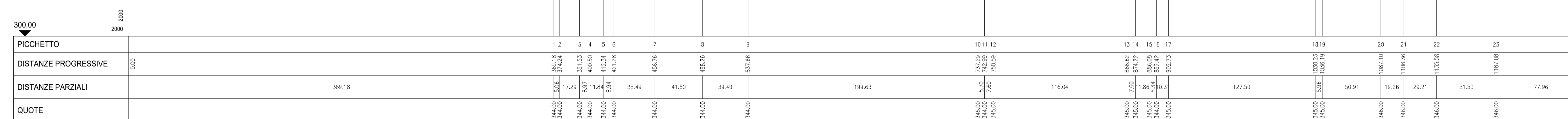
ANTE OPERAM

SEZIONE X3



POST OPERAM

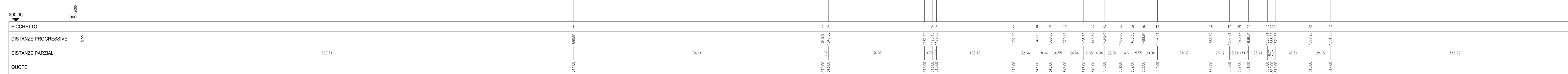
SEZIONE X3



SEZIONI TRASVERSALI Y: AREA 3

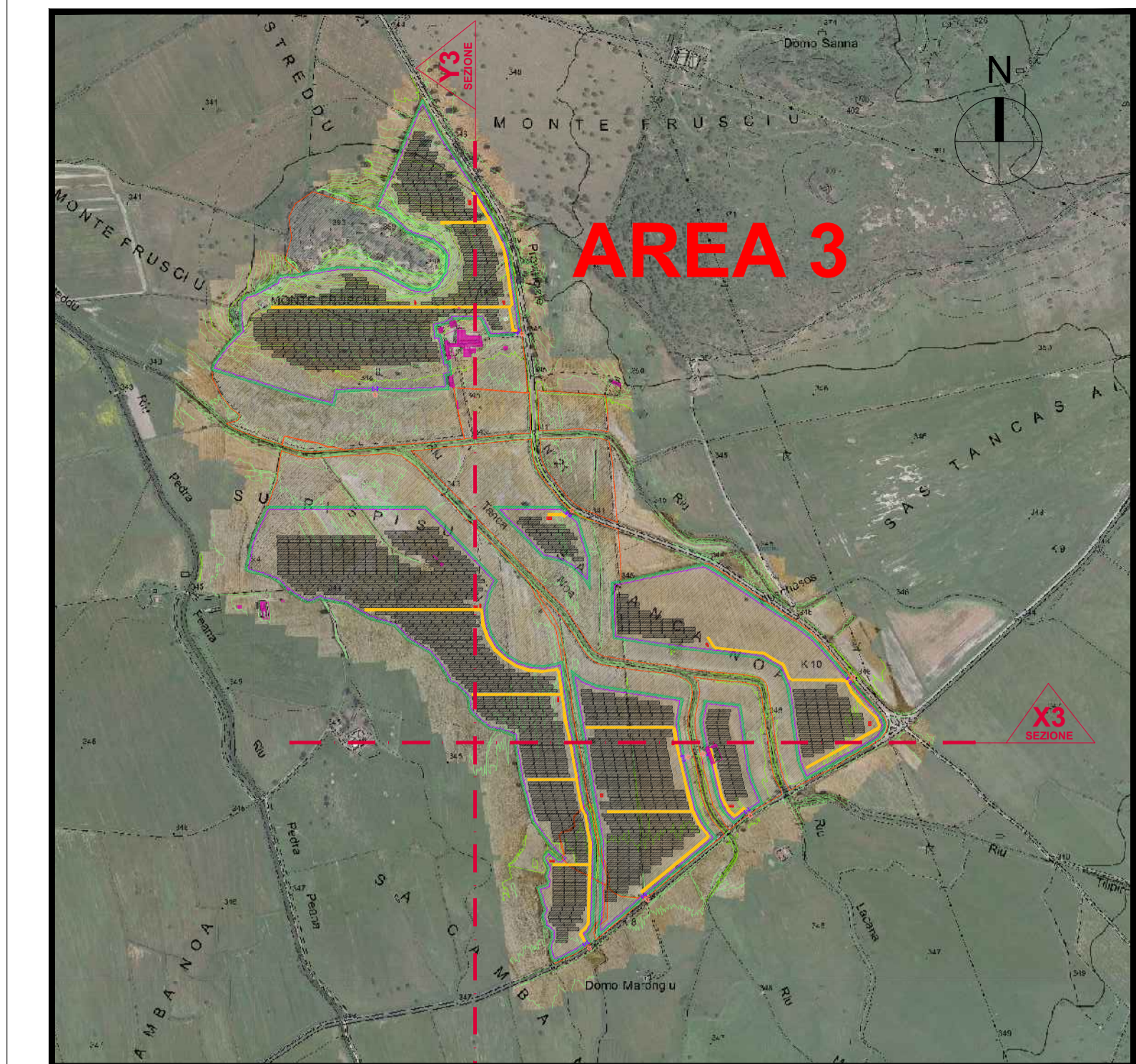
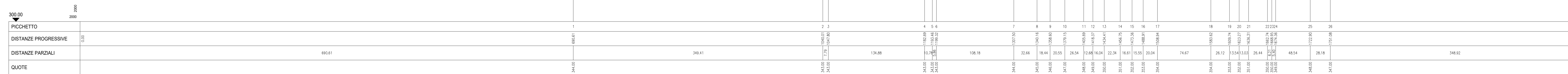
ANTE OPERAM

SEZIONE Y3



POST OPERAM

SEZIONE Y3



PLANIMETRIA DI RIFERIMENTO
SCALA 1:1000

- LEGENDA
- ELEMENTI IN PLANIMETRIA
- AREA DISPONIBILITÀ CATASTALE
 - CURVE DI LIVELLO PRINCIPALI (AZ/5m)
 - CURVE DI LIVELLO SECONDARIE (AZ/1m)
 - LIMITE AREA RECINTATA
 - STRADELLO
 - STRADA
 - VIABILITÀ INTERNA
 - FASCIA DI MITIGAZIONE
 - MURETTA SECCO
 - STRUTTURE FISSE (OP X 15 MODULI)
 - FABBRICATI ESISTENTI
 - PONTECELLO
 - SUGHIERA
 - CABINA DI CONSEGNA SOTTOCAMPO
 - CABINA ELETTRICA POWER STATION
 - CABINA MAGAZZINO E UFFICI
 - ACCESSO AREA IMPIANTO
- ELEMENTI IN SEZIONE
- LIMITE AREA RECINTATA - SEZIONI XY
 - LIMITE AREA DISPONIBILITÀ CATASTALE - SEZIONI XY
 - MURETTA SECCO - SEZIONI XY
 - STRADA
 - EDIFICIO
 - STRUTTURE FISSE DI SOSTEGNO - SEZIONE X
 - STRUTTURE FISSE DI SOSTEGNO - SEZIONE Y
 - ALBERATURA FASCIA DI MITIGAZIONE
 - ALBERATURA ESISTENTE
 - CABINA ELETTRICA POWER STATION

DVP SOLAR
EVERWOOD GROUP

DSIT6
DS ITALIA 6 SRL

PROPRIONTE
DSIT6 DS ITALIA 6 SRL
VIA DEL PLEBISCITO 112 - 00186 - ROMA RM.
DSITALIA6@LEGALMAIL.IT
P.IVA: 15046651003
REA RM - 1625232

PROGETTISTA
MAXXI ENGINEERING SRL
VIA PASQUALE PAOLI 57 - 09127 - CAGLIARI CA.
MAXXI@PEC.MAXXIENGINEERING.IT
P.IVA: 03412250921
REA CA-200947

ING. MATTEO BERTONERI iscritto all'Ordine degli Ingegneri della Provincia di Massa Carrara al n. 669

PROGETTO
Impianto agrivoltaico per la produzione di energia elettrica da fonte solare fotovoltaica denominato "Bonorva", con potenza di picco di 72,66 MWp e potenza in immissione 60,2 MW da realizzare nel comune di Bonorva (SS), e relative opere di connessione alla RTN

PROGETTO DEFINITIVO

ELABORATO	DATA	REDATTO	VERIFICATO	APPROVATO
SEZIONI DI CONFRONTO	10.23	MP	RF	MB
REV.	DATA	DESCRIZIONE	TAVOLA	
00	10.2023	Emissione	T10-3	
				SCALA 1:2'000

LA RIPRODUZIONE DI QUESTO DOCUMENTO È VIETATA SENZA PREVENTIVA AUTORIZZAZIONE SCRITTA DELLA DS ITALIA 6 S.R.L. NOME FILE: BON_PC_1001_0_SEZIONI DI CONFRONTO