

PLANIMETRIA DI RIFERIMENTO

SCALA 1:250'000

LEGENDA

● AREA SITO

LEGENDA

● AREA SITO (FV1, FV2, FV3)

● CABINA DI UTENZA

● NUOVA SE BONORVA

LEGENDA PROGETTO

▨ AREE SITO

— CAVDOTTO INTERNO 38 kV

— CAVDOTTO DI CONNESSIONE 38 kV

○ CIRCONFERENZA AREA INGOMBRO MASSIMO RAGGIO = 250m

PROGETTO NUOVA SE

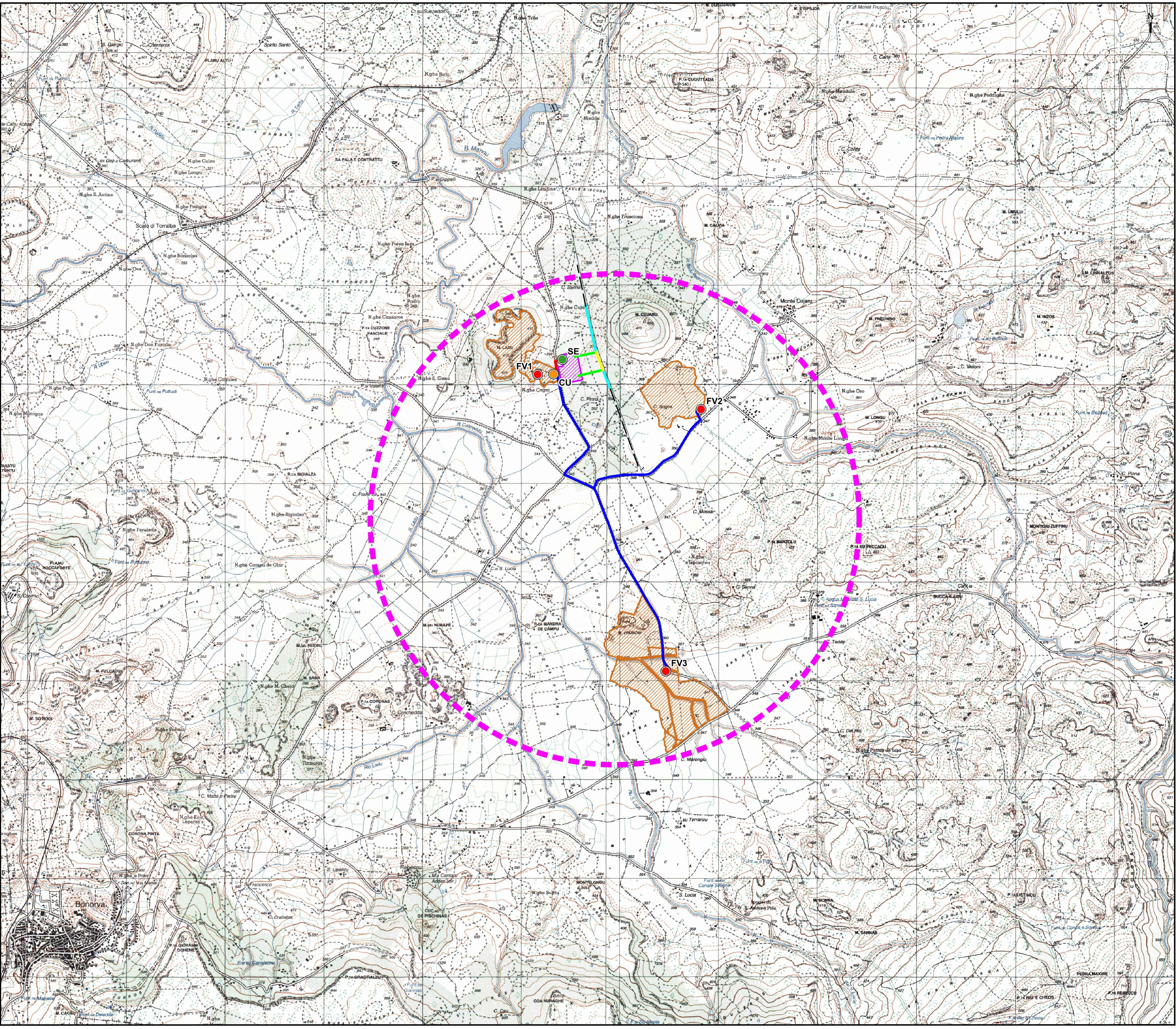
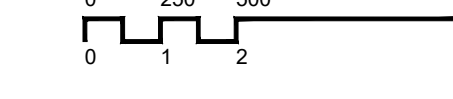
— NUOVA SE BONORVA

— NUOVO RACCORDO AEREO 220 kV

— TRATTO AEREO DA RITAREARE 220 kV

— TRATTO AEREO DA DISMETTERE 220 kV

— TRATTO AEREO ESISTENTE 220 kV



JVP SOLAR
EVERWOOD GROUP

DSIT6
DS ITALIA 6 SRL

PROPRONENTE
DSIT6 DS ITALIA 6 SRL
VIA DEL PLEBISCITO 112 - 00186 - ROMA RM.
DSITALIA6@LEGALMAIL.IT
P.IVA 15946591003
REA RM - 1625232

PROGETTISTA
MAXXI ENGINEERING SRL
VIA PASQUALE PAGLI 57 - 09127 - CAGLIARI CA.
MAXXI@PEC.MAXXIENGINEERING.IT
P.IVA 03412280921
REA CA - 2039447

ING. MATTEO BERTONERI iscritto all'Ordine degli Ingegneri della Provincia di Massa Carrara al n. 669

PROGETTO
Impianto agrivoltaiico per la produzione di energia elettrica da fonte solare fotovoltaica denominato "Bonorva", con potenza di picco di 72,66 MWp e potenza in immissione 60,2 MW da realizzare nel comune di Bonorva (SS), e relative opere di connessione alla RTN

PROGETTO DEFINITIVO

ELABORATO	DATA	REDAITTO	VERIFICATO	APPROVATO
INQUADRAMENTO IGM	10.23	SD	RF	MB

REV.	DATA	DESCRIZIONE	TAVOLA
00	10.2023	Emissioni	T.07.01