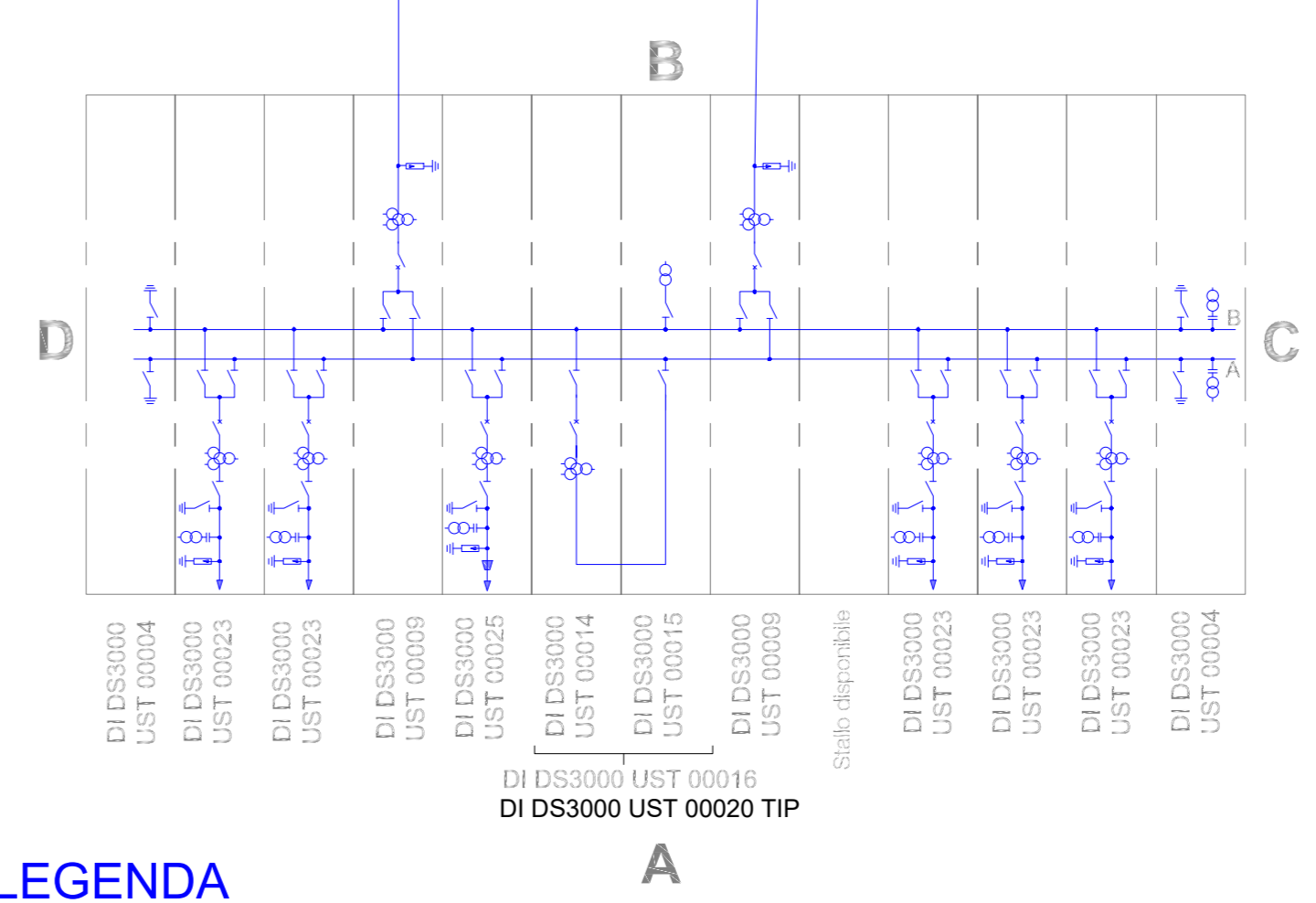
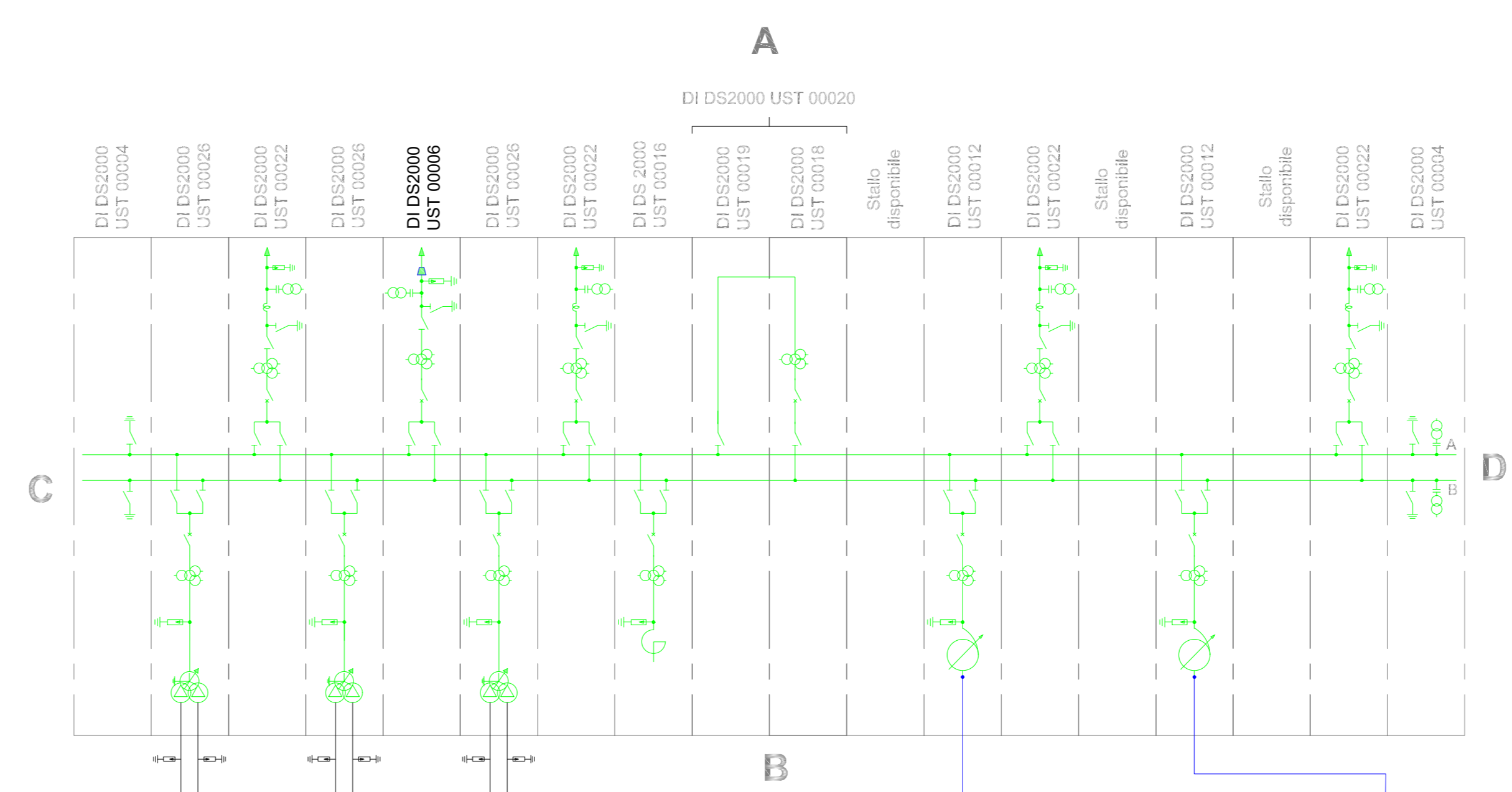
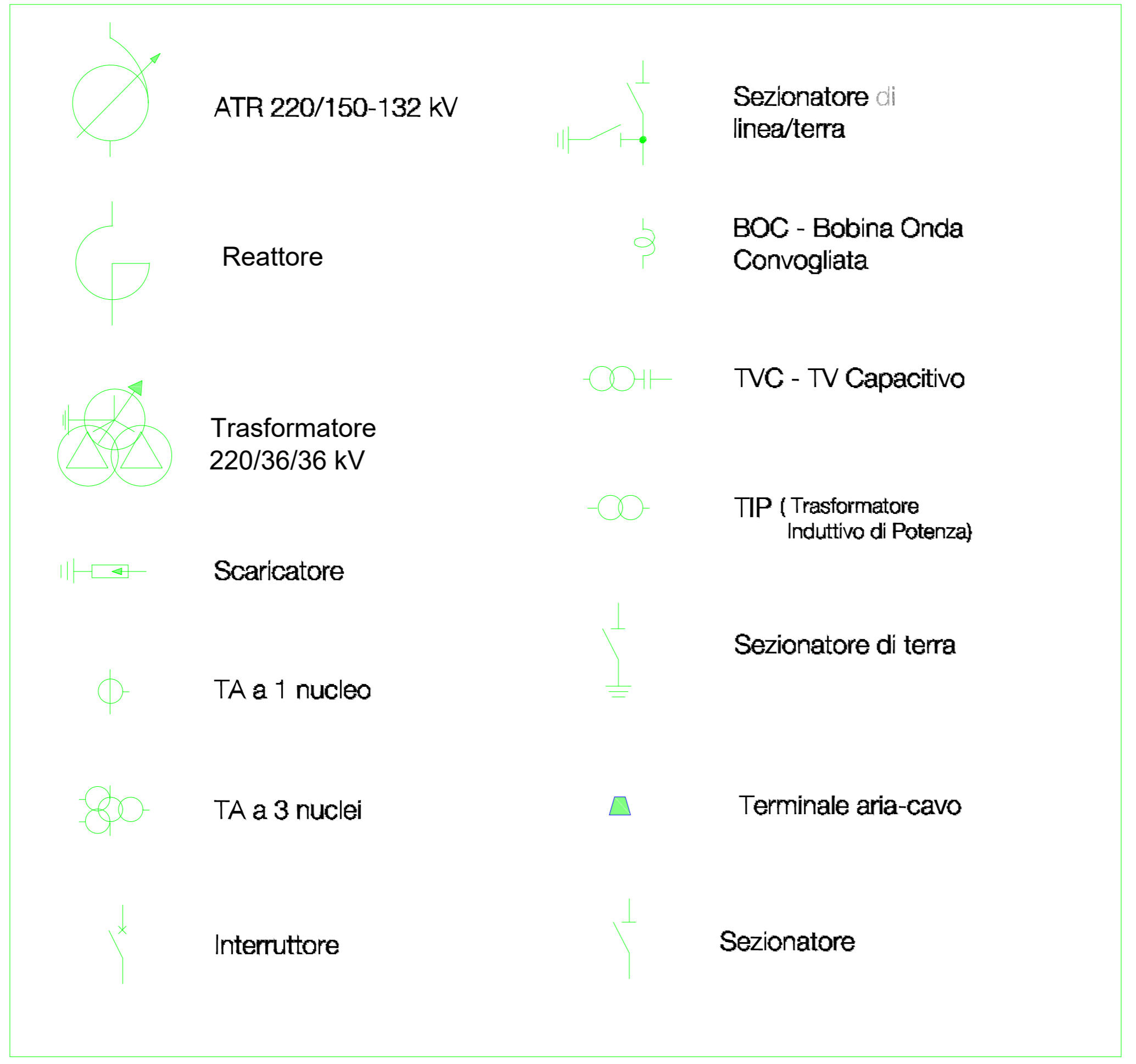
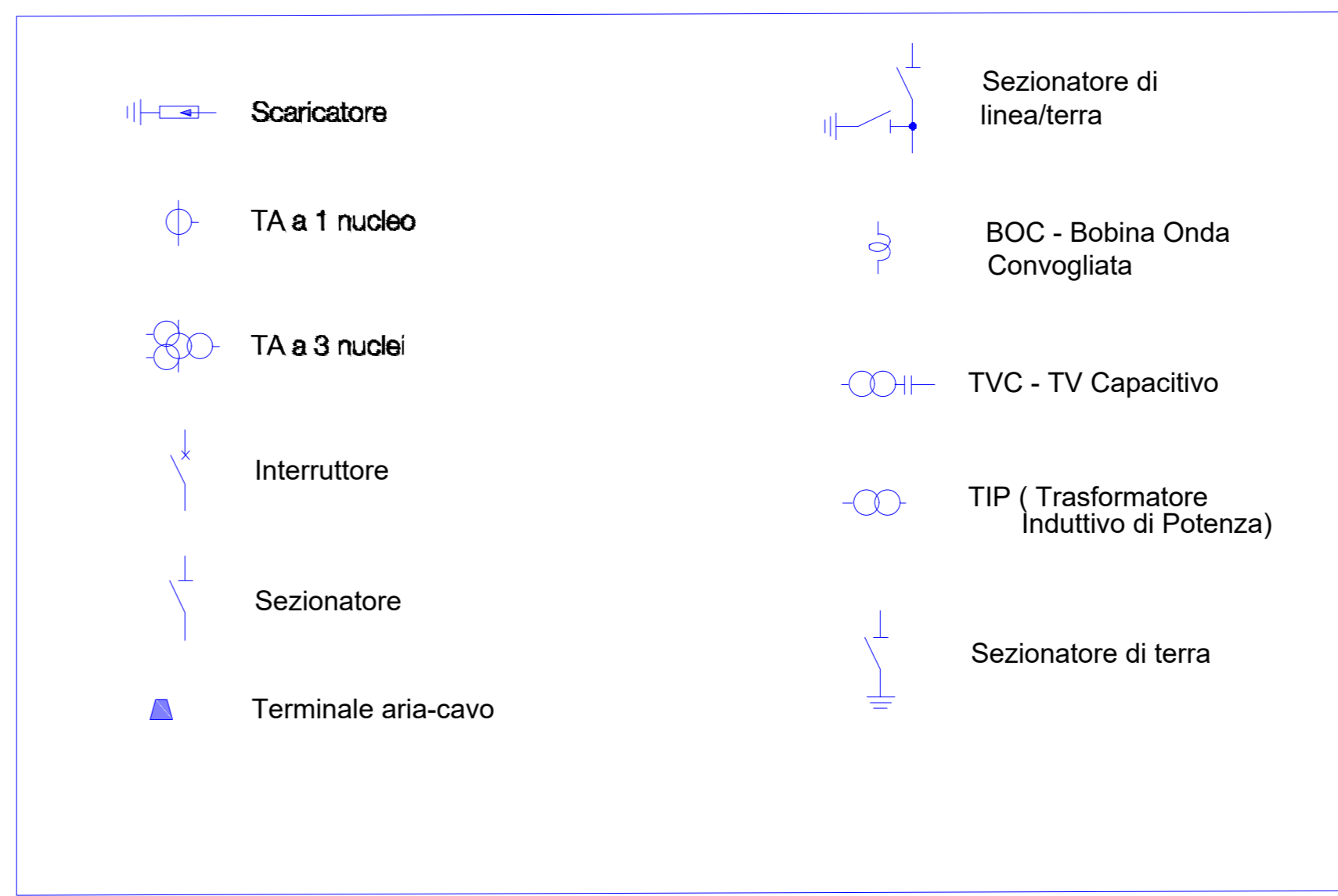


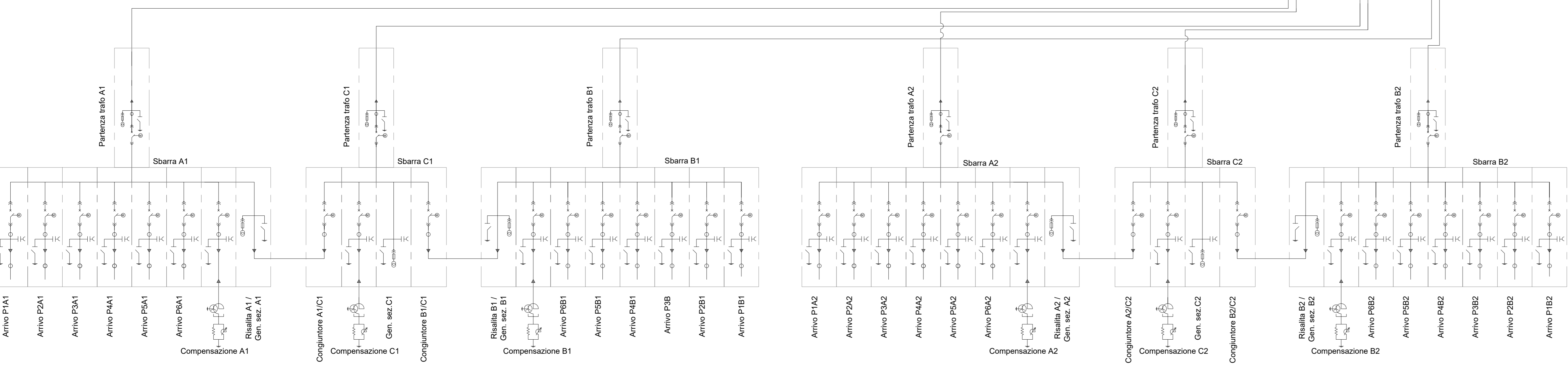
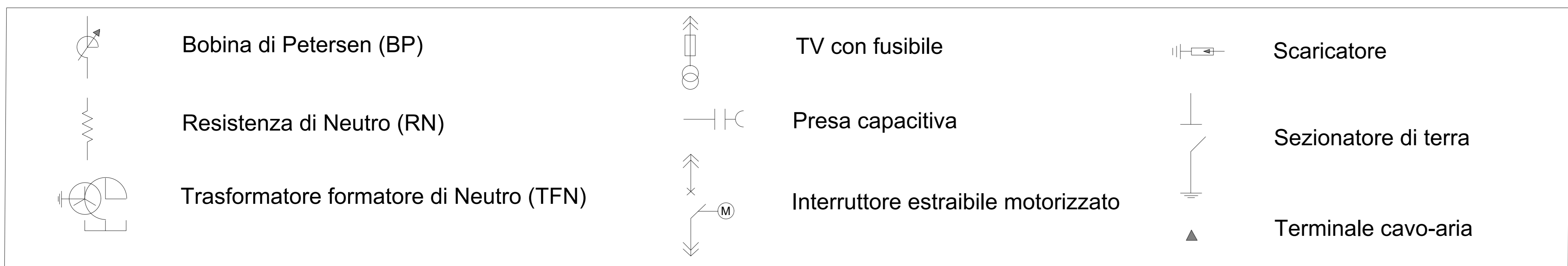
LEGENDA
Elementi 220 kV



LEGENDA
Elementi 150-132 kV



LEGENDA Elementi 36 kV



TERNA S.p.A.
Viale Egidio Galbani, 70 - 00156 Roma

COMUNI DI BONORVA (SS)

**NUOVA STAZIONE ELETTRICA RTN 220/36 kV DA INSERIRE
IN ENTRA-ESCI ALLA LINEA 220 kV
"CODRONGIANOS-OTTANA"**

Codice Pratica: 202002665

Scala: n.a.
Elaborato: 202002665_PTO_10-00
Formato: A0
Data: Luglio 2023

Committente:
DS ITALIA 6 S.R.L.
Via dei plebisciti, n. 112| 00186 - Roma (RM)
pec: dsitalia6@legasimail.it
C.F. e P.IVA 15946591003

Progettazione:
MATE System srl
Via Goffredo Mameli, n.5
20020 - Cassero delle Murge (BA)
Tel. +39 080 5746758
Mail: info@mateystem.it & Proc: mateystem@pec.it

Progettista:
Ing. Francesco Ambron

Estremi per il benessere di Terna:

Rev. n°	Data	Descrizione	Redatto	Controllato	Approvato
00	21/07/2023	1° Emissione - presentazione per benessere TERNA	ADORNO	ADORNO	AMBRON

Questo documento contiene informazioni di proprietà della società MATE System srl ed è riservato all'uso esclusivo del committente. È vietata espressamente la ristampa o l'uso non autorizzato senza permesso scritto dalla MATE System srl. This document contains information proprietary to the company MATE System srl and it will remain the sole responsibility for the purposes for which it has been furnished. Without express approval or permission, the use of this document is strictly prohibited.