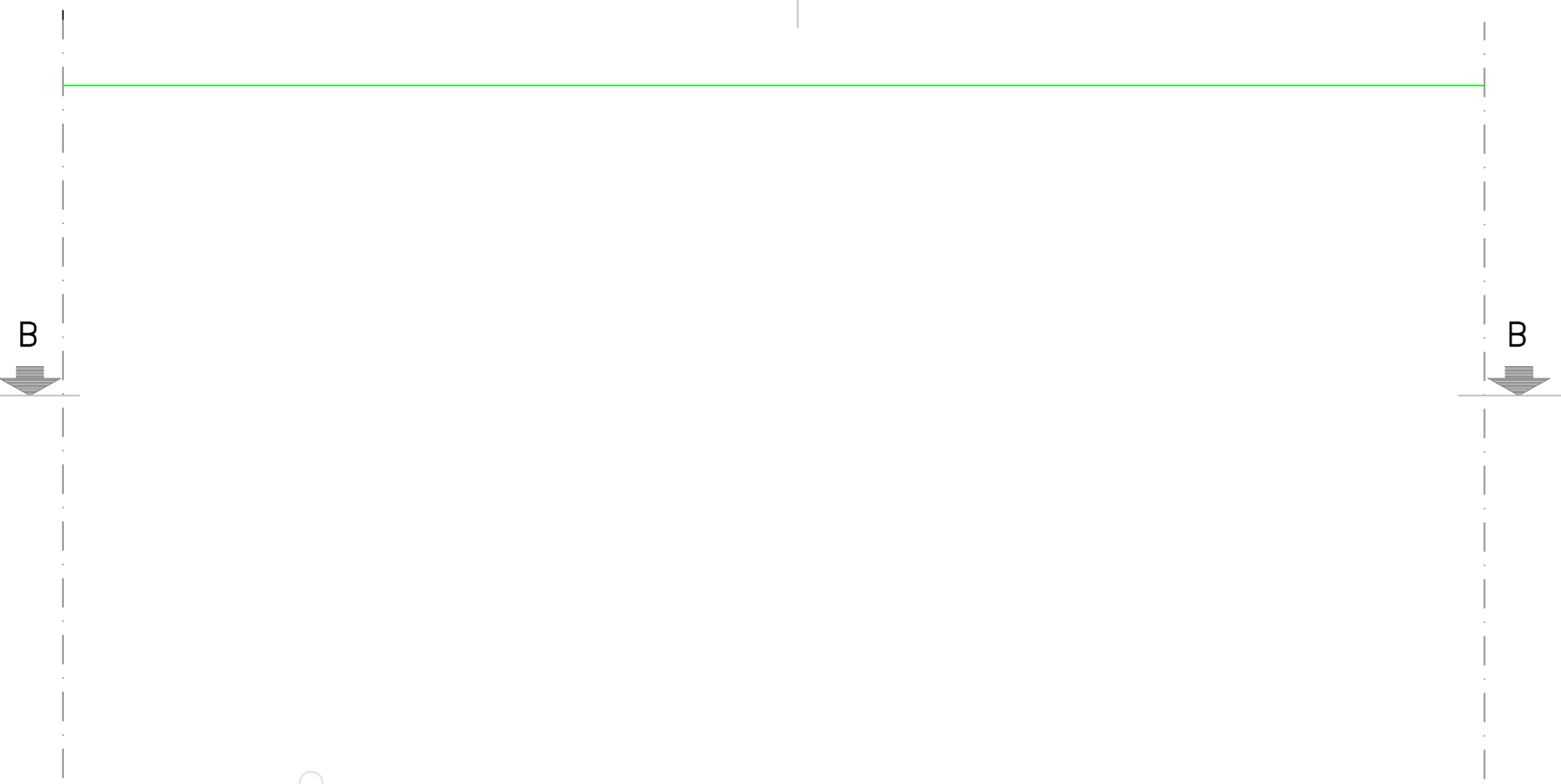
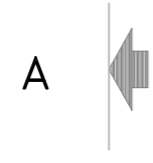
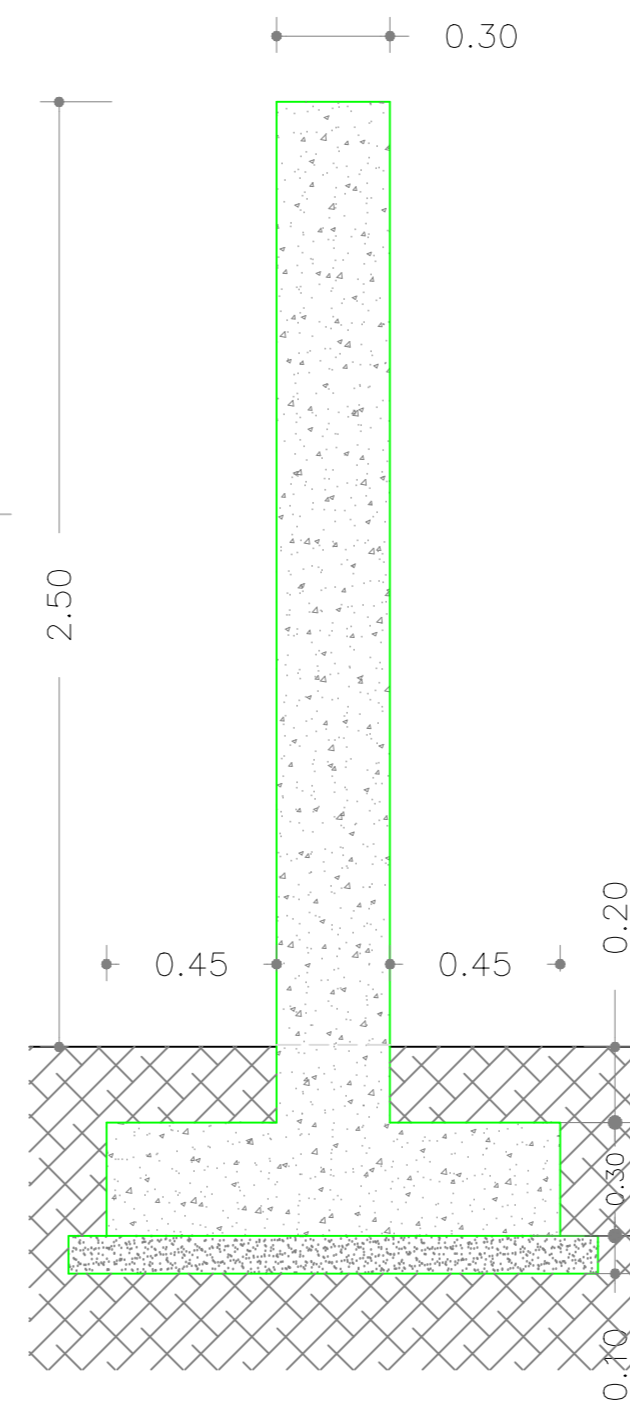


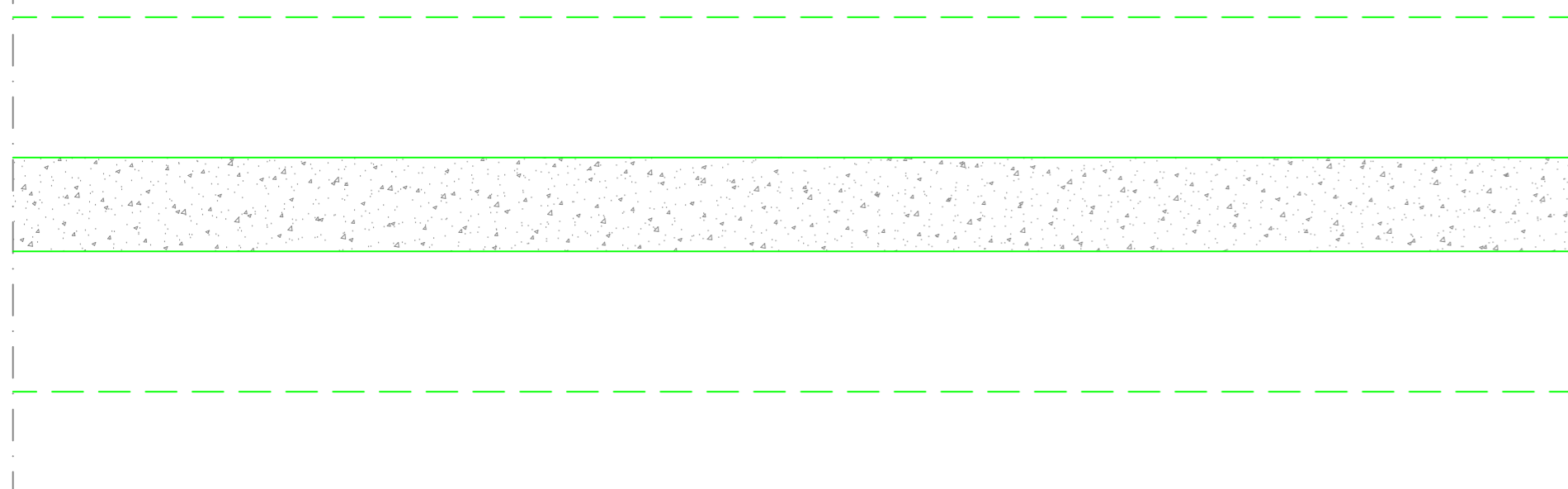
PROSPETTO



SEZIONE A-A



SEZIONE B - B



TERNA S.p.A.
Viale Egidio Galbani, 70 - 00156 Roma

COMUNE DI BONORVA (SS)

**NUOVA STAZIONE ELETTRICA RTN 220/36 kV DA INSERIRE
 IN ENTRA-ESCI ALLA LINEA 220 kV
 "CODRONGIANOS-OTTANA"**

Codice Pratica: 202002665

Tipo:

**PARTICOLARE RECINZIONE:
 PROSPETTI E SEZIONE**

Scala: 1:20

Elaborato:
 202002665_PTO_19B_00

Formato: A2

Data: Luglio 2023

Committente:

DS ITALIA 6 S.R.L.
 Via del plebiscito, n.112| 00186 - Roma (RM)
 pec: dsitalia6@legalmail.it
 C.F. e P.IVA **15946591003**

Progettazione:

MATE System srl
 Via Goffredo Mameli, n.5
 70020 - Cassano delle Murge (BA)
 Tel. +39 080 5746758
 Mail: info@matesystemsrl.it | Pec: matesystem@pec.it



Progettista:
 Ing. Francesco Ambron

Estremi per il benessere di Terna:

Rev. n°	Data	Descrizione	Redatto	Controllato	Approvato
00	21/07/2023	1° Emissione - presentazione per benessere TERNA	ADORNO	ADORNO	AMBRON