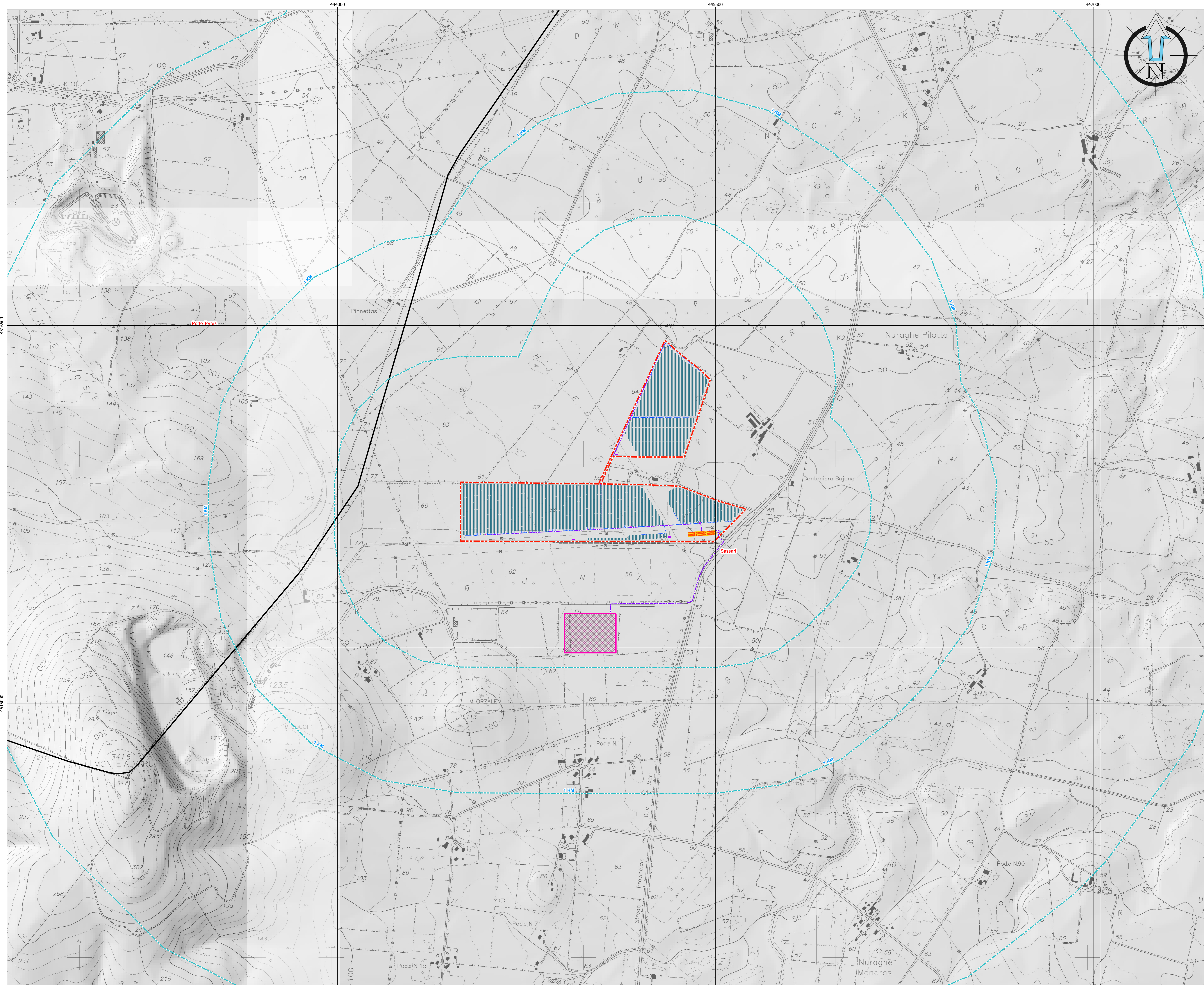


INQUADRAMENTO SU CARTA TECNICA REGIONALE

0 0,3 0,6 0,9 1,2 km

Scala 1:5.000



- ### LEGENDA
- IMPIANTO AGRO-VOLTAICO IN PROGETTO**
- CABINA PRIMARIA FIUMESANTO 2 - TERNA SPA
 - CONFINI IMPIANTO AGROVOLTAICO
 - DISTANZA DA IMPIANTO AGRIVOLTAICO
 - SISTEMA DI ACCUMULO
 - PIAZZOLA SISTEMA DI ACCUMULO
 - STAZIONE DI POMPA IRRIGAZIONE
 - TRASFORMATORI
 - PANNELLI POLY
- CABINE PREFABBRICATE**
- CABINA AUSILIARIA SA
 - CABINA DI RICEZIONE
 - CABINA DI SMISTAMENTO
 - CABINA DI TRASFORMAZIONE
 - LOCALE MAGAZZINO
- CAVIDOTTO BT INTERRATO IN PROGETTO**
- CAVIDOTTO BT INTERRATO IN PROGETTO
 - CAVIDOTTO AT INTERRATO IN PROGETTO
 - VIABILITA' INTERNA IN PROGETTO
- LIMITI AMMINISTRATIVI**
- COMUNI

REGIONE SARDEGNA COMUNE DI SASSARI PROVINCIA DI SASSARI

IMPIANTO AGRO-VOLTAICO PER LA PRODUZIONE DI ENERGIA ELETTRICA DA FONTE SOLARE DENOMINATO "BUSIA" DA REALIZZARSI NEL COMUNE DI SASSARI (SS)

OPERA DI PUBBLICA UTILITA'
VALUTAZIONE IMPATTO AMBIENTALE ai sensi del D.Lgs 3 aprile 2006, n.152 ALL. II

BAIONA SUN 1

INDIRIZZO: 29124 MILANO - VIA G.B. PIRELLI, 27
T. +390292875126

FAVERO ENGINEERING

CONTA SNTS
AMBITALE, C. DESSA MARZIA FIORINI - Ab. un.
Via C. Battisti, 44 20100 Sesto San Giovanni (MI) - Tel. +39 02 863347 - m.fiorini@fab-e.it
GIULIO G. BERTONCELLO, C. DESSA MARZIA FIORINI, C. DESSA MARZIA FIORINI, C. DESSA MARZIA FIORINI
Via Cantù, 2 09123 Cagliari (CA) - Tel. +39 070 275111 - bertoni@fab-e.it
ARCHITETTURA, C. DESSA MARZIA FIORINI, C. DESSA MARZIA FIORINI, C. DESSA MARZIA FIORINI
Via Don Minicucci, 2 07047 Todi (TR) - Tel. +39 0743 861842 - pugliesi@fab-e.it
ARCHITETTURA, C. DESSA MARZIA FIORINI, C. DESSA MARZIA FIORINI, C. DESSA MARZIA FIORINI
Via Roma, 11 09024 Cagliari (CA) - Tel. +39 070 2348700 - c@fab-e.it
ACQUEDOTTI, C. DESSA MARZIA FIORINI, C. DESSA MARZIA FIORINI, C. DESSA MARZIA FIORINI
Via Roma, 11 09124 Cagliari (CA) - Tel. +39 070 2348700 - m.fiorini@fab-e.it
PUBBLICITÀ, C. DESSA MARZIA FIORINI, C. DESSA MARZIA FIORINI, C. DESSA MARZIA FIORINI
Via S. Pietro, 2 09124 Cagliari (CA) - Tel. +39 070 2348700 - m.fiorini@fab-e.it
Ing. FRANCESCO FAVERO

REV.	DATE	DESCRIPTION	PREPARED	CHECKED	APPROVED
00	03/08/2023	PRIMA EMISSIONE	Arch. Piers. R. Girelli	Ing. A. Lunardi	Ing. F. Favero
01					
02					
03					
04					

DRAWING - Elaborato

INQUADRAMENTI
INQUADRAMENTO SU CARTA TECNICA REGIONALE

DRAWING DETAILS - Dettagli di disegno

PROGETTO: 29124 MILANO - VIA G.B. PIRELLI, 27
SCALE: 1:5.000

ARCHIVE - Archivio

FILE: I/G_02

PLT STYLE: FAVERO ENGINEERING.LSS

CODING - Codice

PROJECT LEVEL: DEFINITIVO

CATEGORY: ELG

PROGRESSIVE: 20200

REVISION: 00